

交易咨询业务：沪证监许可【2012】1515号

# 农产品周报—生猪

2025年2月14日

研究员：许亮

交易咨询：Z0002220

审核：唐韵 Z0002422

<http://www.eafutures.com>



## 【免责声明】：

本报告基于本公司认为可靠的、已公开的信息编制，但本公司对该等信息的准确性及完整性不作任何保证。本报告所载的意见、结论及预测仅反映报告发布时的观点、结论和建议。在不同时期，本公司可能会发出与本报告所载意见、评估及预测不一致的研究报告。本公司不保证本报告所含信息保持在最新状态。本公司对本报告所含信息可在不发出通知的情形下做出修改，交易者（您）应当自行关注相应的更新或修改。

本公司力求报告内容客观、公正，但本报告所载的观点、结论和建议仅供参考，交易者（您）并不能依靠本报告以取代行使独立判断。对交易者（您）依据或者使用本报告所造成的一切后果，本公司及作者均不承担任何法律责任。

本报告版权仅为本公司所有。未经本公司书面许可，任何机构或个人不得以翻版、复制、发表、引用或再次分发他人等任何形式侵犯本公司版权。如征得本公司同意进行引用、刊发的，需在允许的范围内使用，并注明出处为“东亚期货”，且不得对本报告进行任何有悖原意的引用、删节和修改。本公司保留追究相关责任的权力。所有本报告中使用的商标、服务标记及标记均为本公司的商标、服务标记及标记。

地址：上海市虹口区东大名路1089号26层2601-2608单元

# 基本面要点

## ➤ 价格:

- 出栏价格: 本周全国生猪出栏均价14.65元/公斤, 周环比-6.51%, 月环比-7.16%, 年同比1.60%。
- 猪肉价格: 本周全国前三等级白条猪周均价为19.43元/公斤, 较上周均价下调2.19元/公斤, 周环比-10.13%。
- 仔猪价格: 本周15kg仔猪市场销售均价为630元/头, 较上周环比下调-3.67%。
- 二元母猪: 本周50kg二元母猪市场均价为1630元/头, 较上周环比持平。

## ➤ 存栏:

- 出栏体重: 本周全国平均出栏体重为124.29公斤, 周环比0.70%, 月环比0.79%, 年同比2.03%。
- 冻品库容率数据: 据涌益咨询数据显示, 本周统计多样本全国冻品库容率12.24%, 周环比0.66%。
- 能繁母猪存栏量: 2024年12月涌益数据能繁母猪存栏1125287头, 月环比0.63%, 年同比10.30%。

## ➤ 利润:

- 养殖利润: 本周小于50头自繁自养利润为207.57元/头, 周环比-40.09%; 大于5000头自繁自养利润为198.81元/头, 周环比-40.92%; 外购仔猪育肥利润为0.00元/头; 合同放养利润为-233.82元/头, 周环比31.67%。

## 屠宰端:

- 样本屠宰量: 截止2月14日, 统计样本屠宰企业日屠宰量为126519头/日, 周环比7.79%。

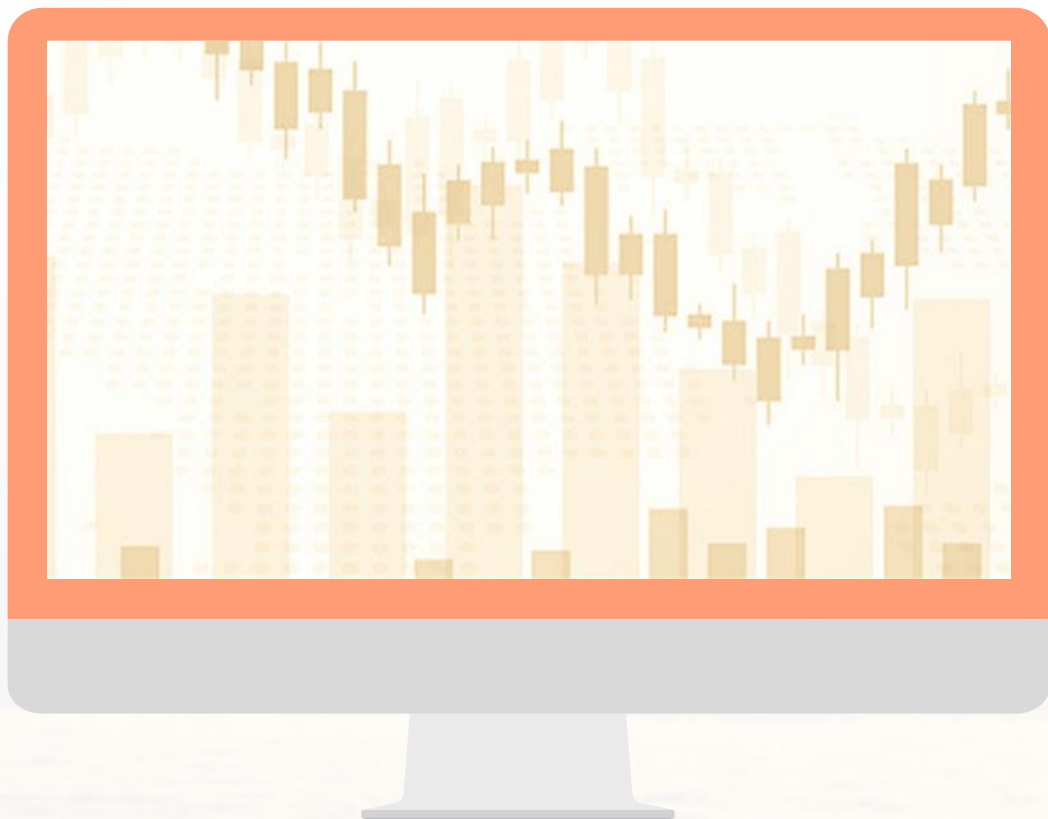
# 基本面分析

---

## ➤ 本周基本面要点：

- 1. 养殖端惜售情绪增强，供应有所调节
- 2. 大猪供应偏少，肥标价差走扩，二育入场积极性提升
- 3. 节后消费转冷，屠企收购顺畅
- 4. 豆粕等饲料成本上涨，利润压缩，气温升高，疫病风险上升，消费或进一步受限

➤ **观点：** 供应端整体维持宽松，大猪前期集中出栏后存量减少导致二育积极性阶段性提升；但需求整体偏冷，屠企收购顺畅，随着气温升高消费进一步受限，价格或冲高后动力不足。



1

价格数据

2

出栏利润及体重

3

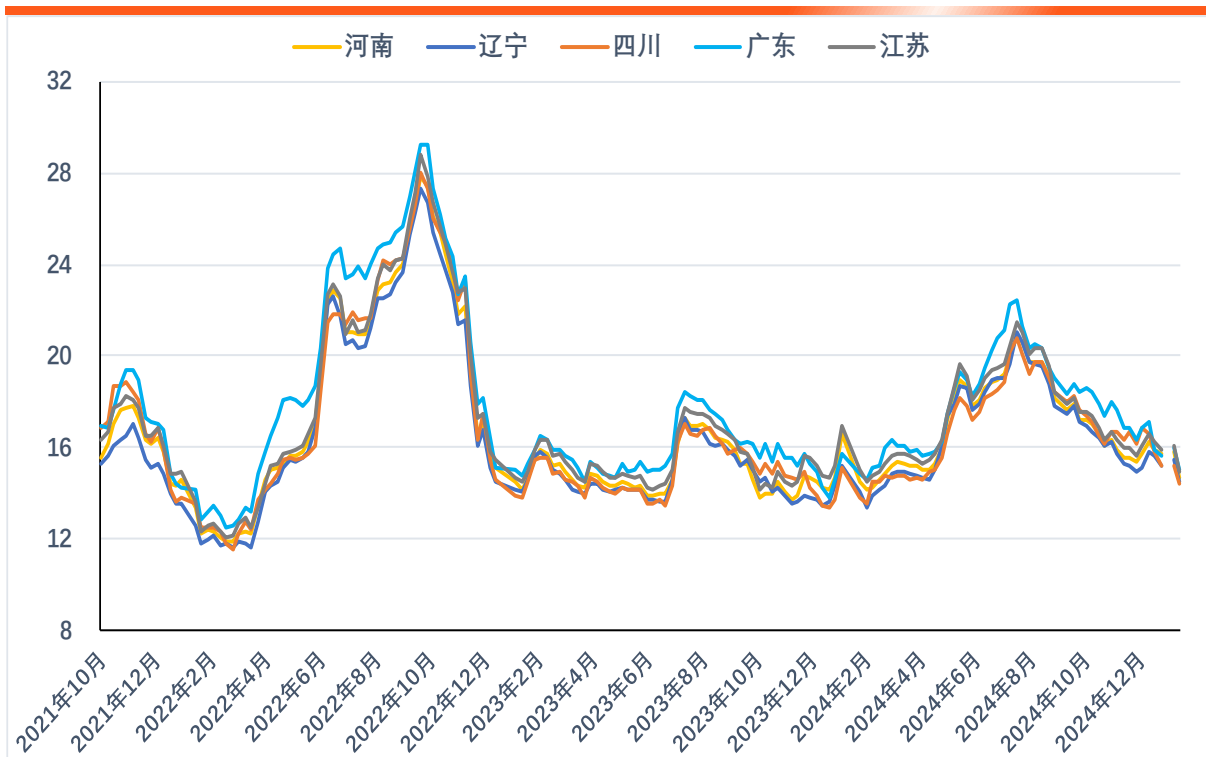
存栏、出栏量统计

4

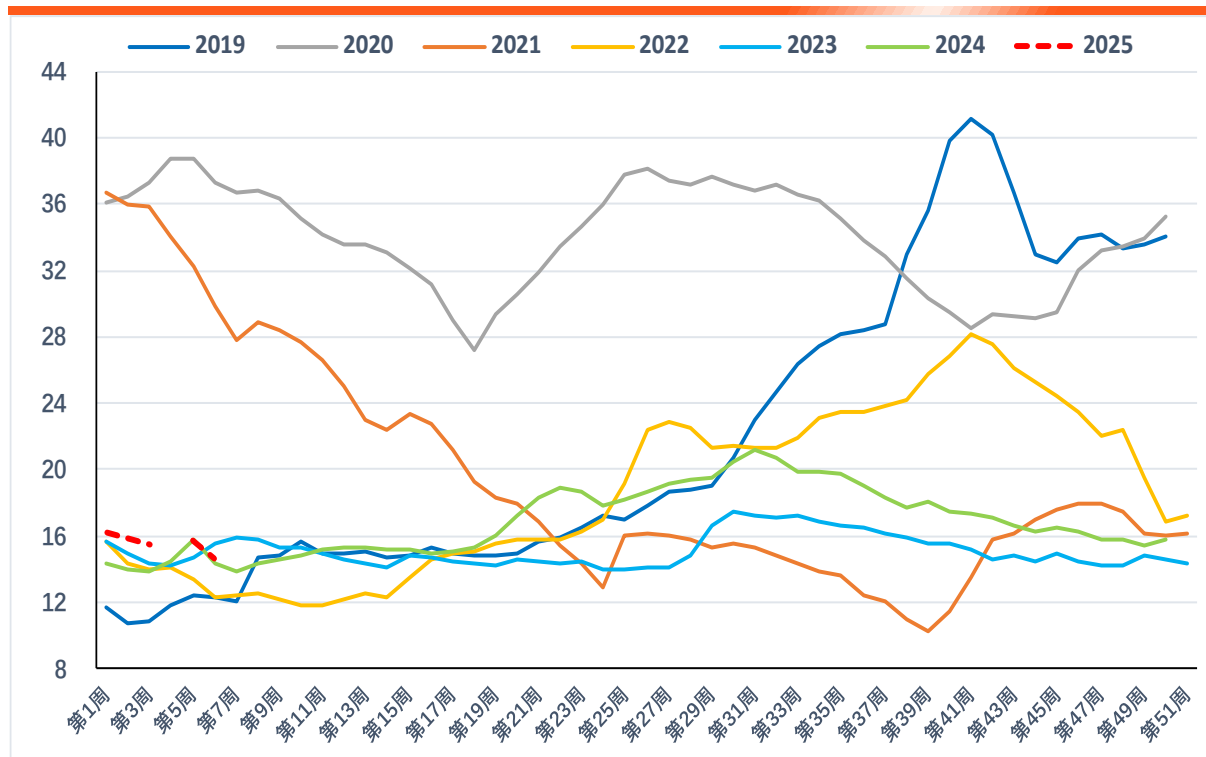
屠宰端

# 1.1 商品猪出栏价格

## 各省生猪出栏均价 (元/公斤)



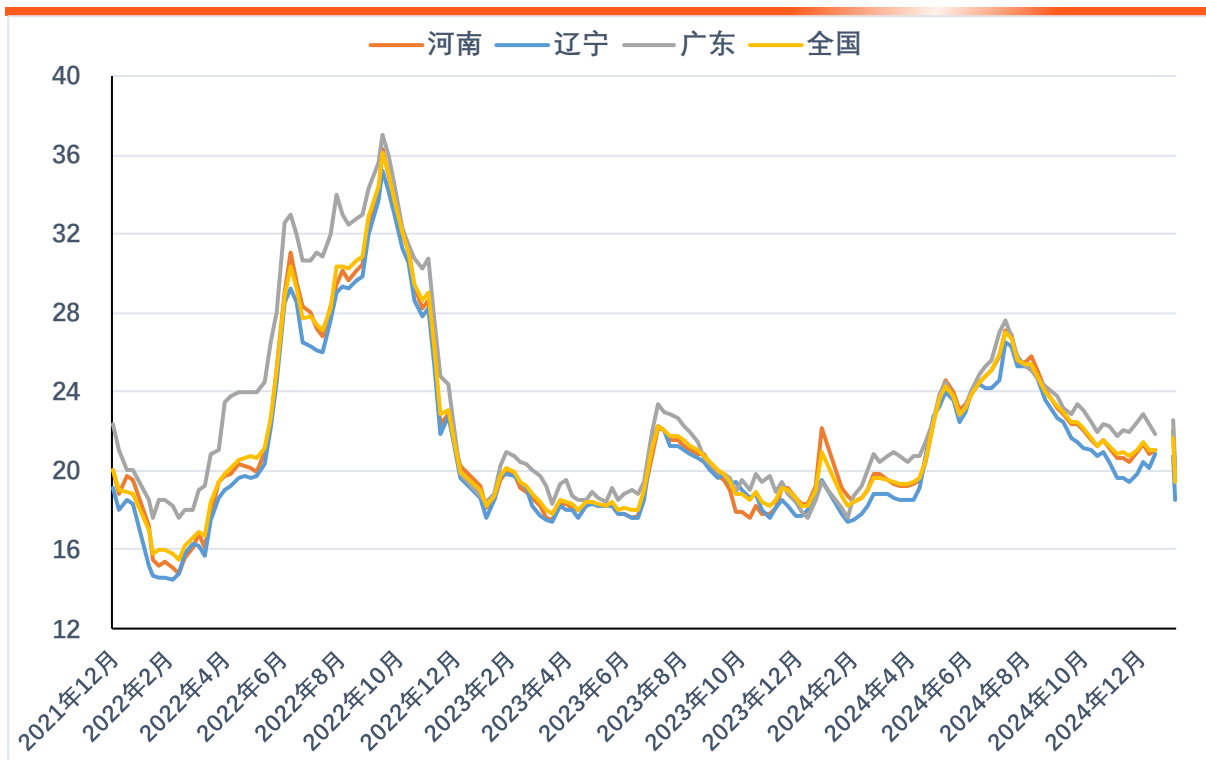
## 商品猪出栏全国均价 (元/公斤)



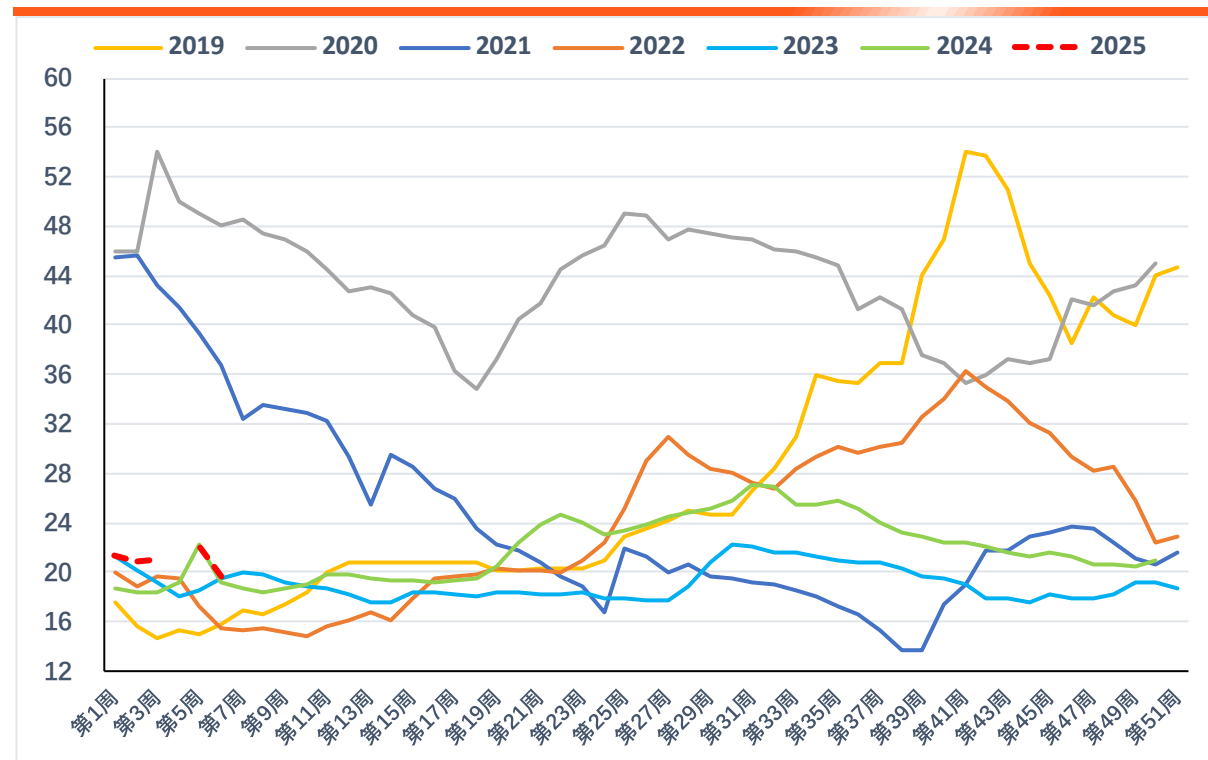
数据来源: YongYi

# 1.2白条猪价格走势

### 猪头-前三等级白条均价 (元/公斤)



### 河南-前三等级白条均价 (元/公斤)



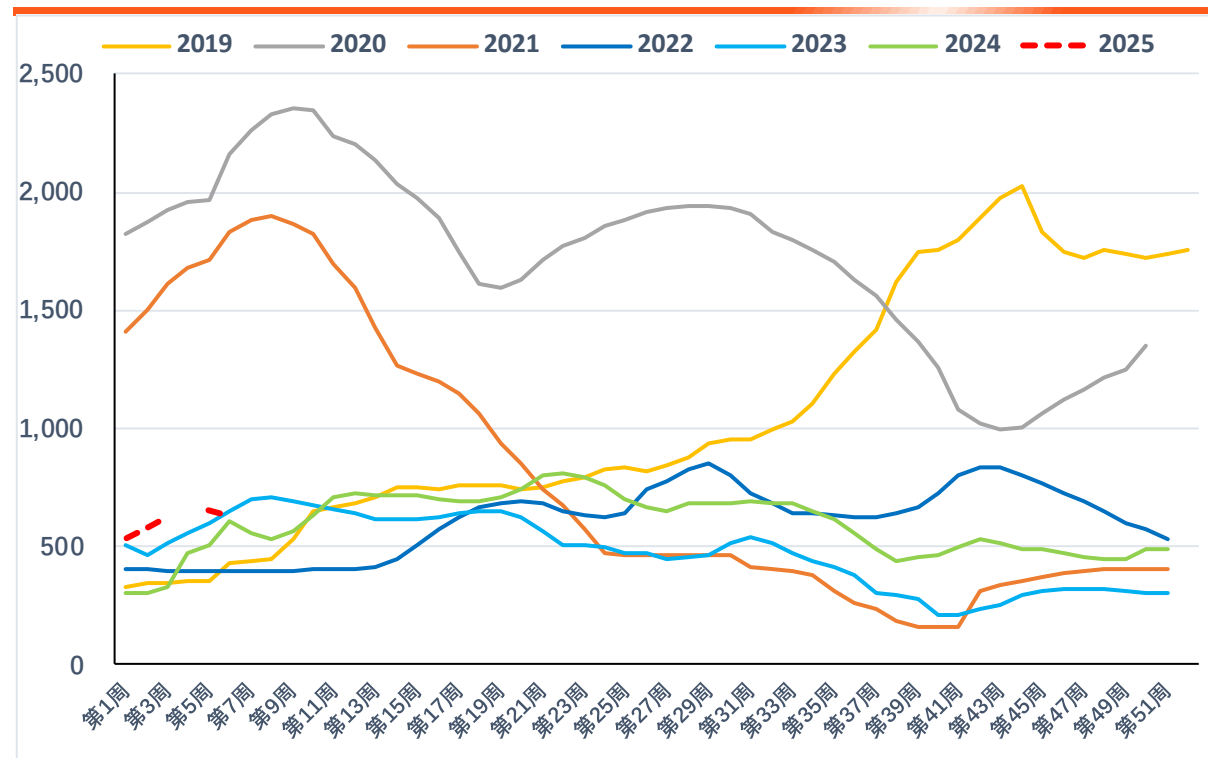
数据来源: YongYi

# 1.3 仔猪出栏价格

## 规模场15kg仔猪出栏价 (元/头)



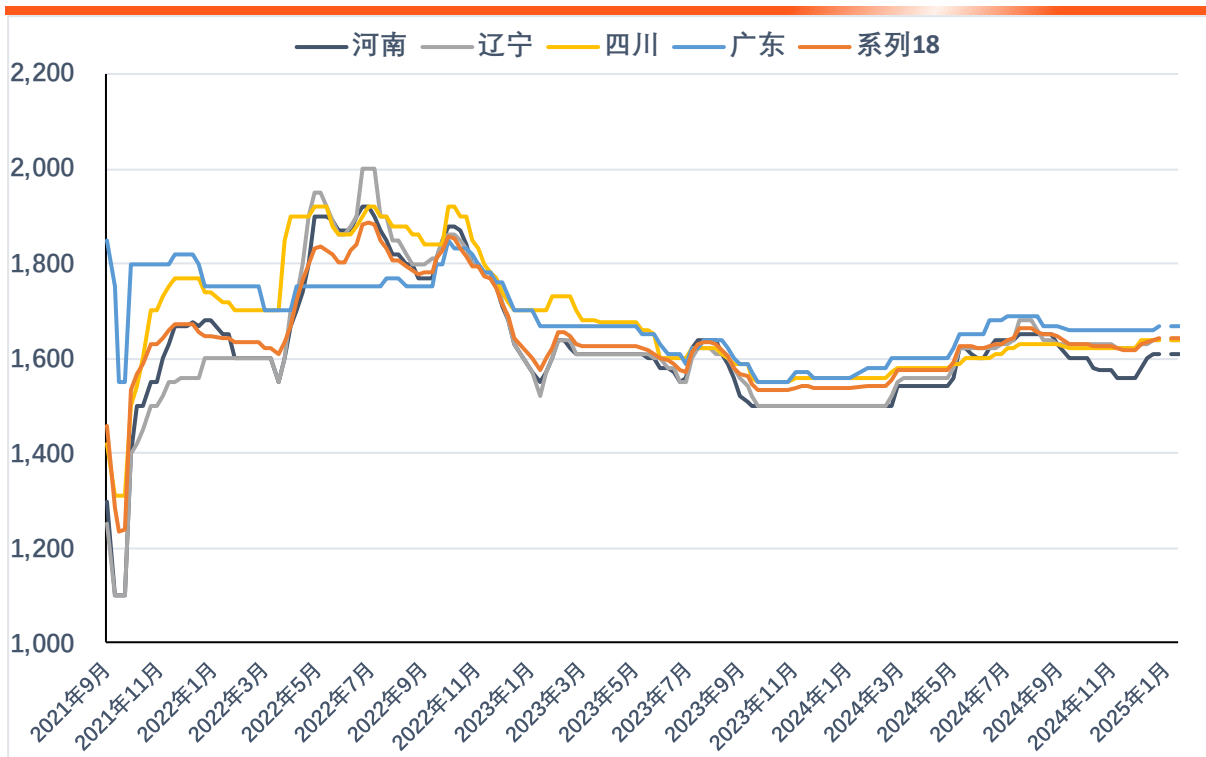
## 规模场15kg仔猪全国均价 (元/头)



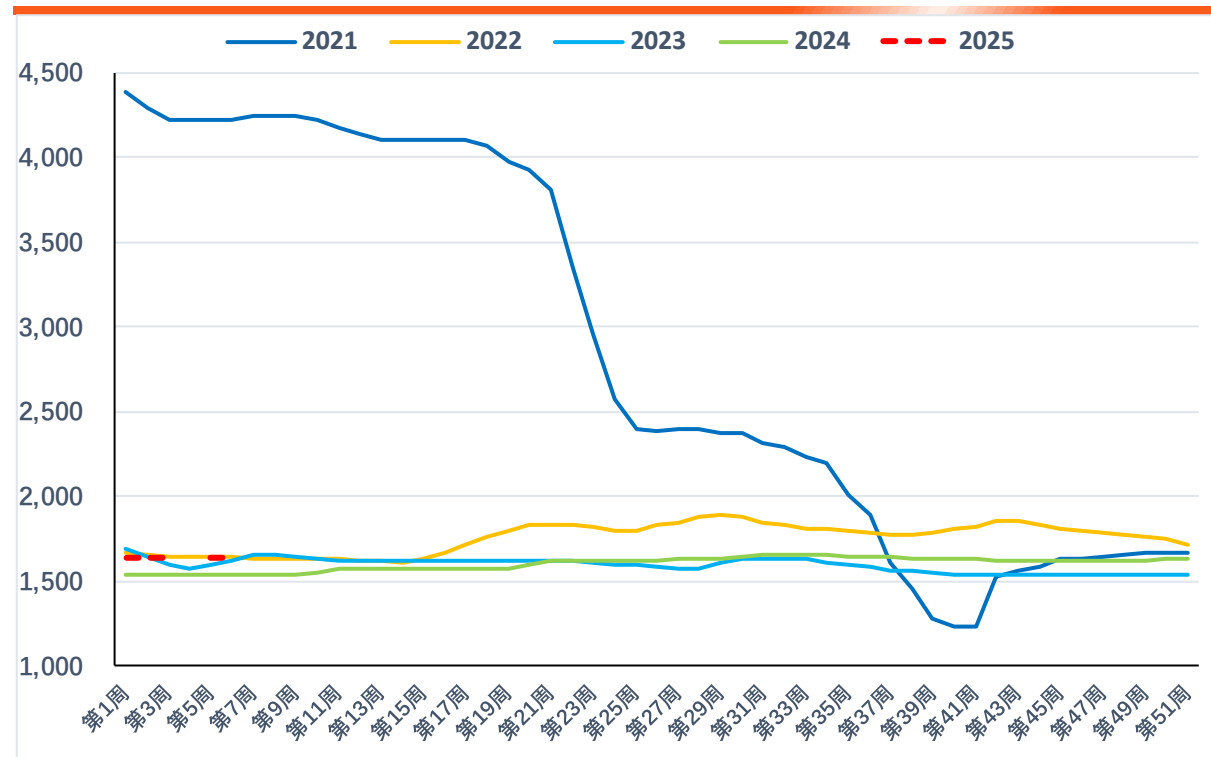
数据来源: YongYi

# 1.4二元母猪价格

## 50kg二元母猪价格 (元/头)



## 50kg二元母猪全国均价 (元/头)

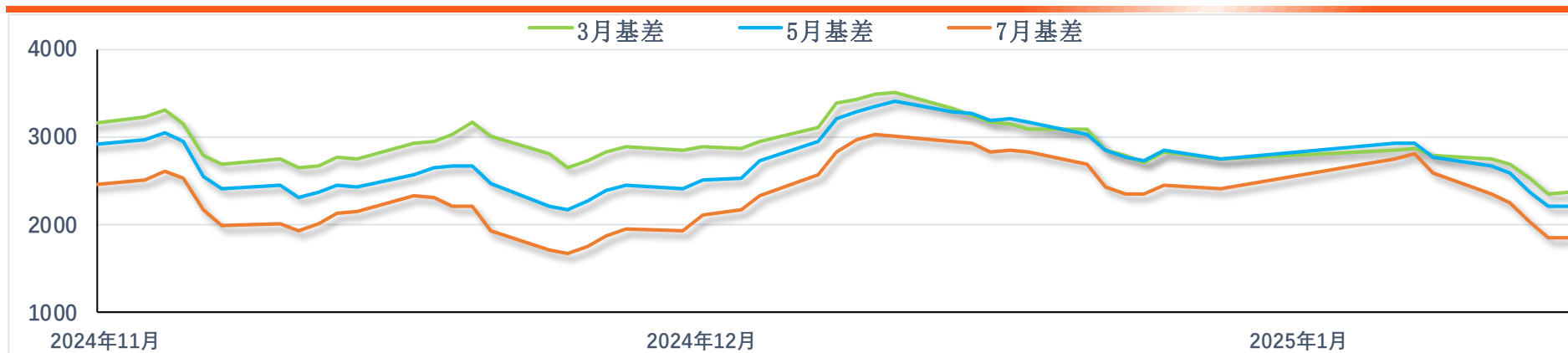


数据来源: YongYi



# 1.5基差价差

### 生猪基差走势图



### 生猪3-5价差

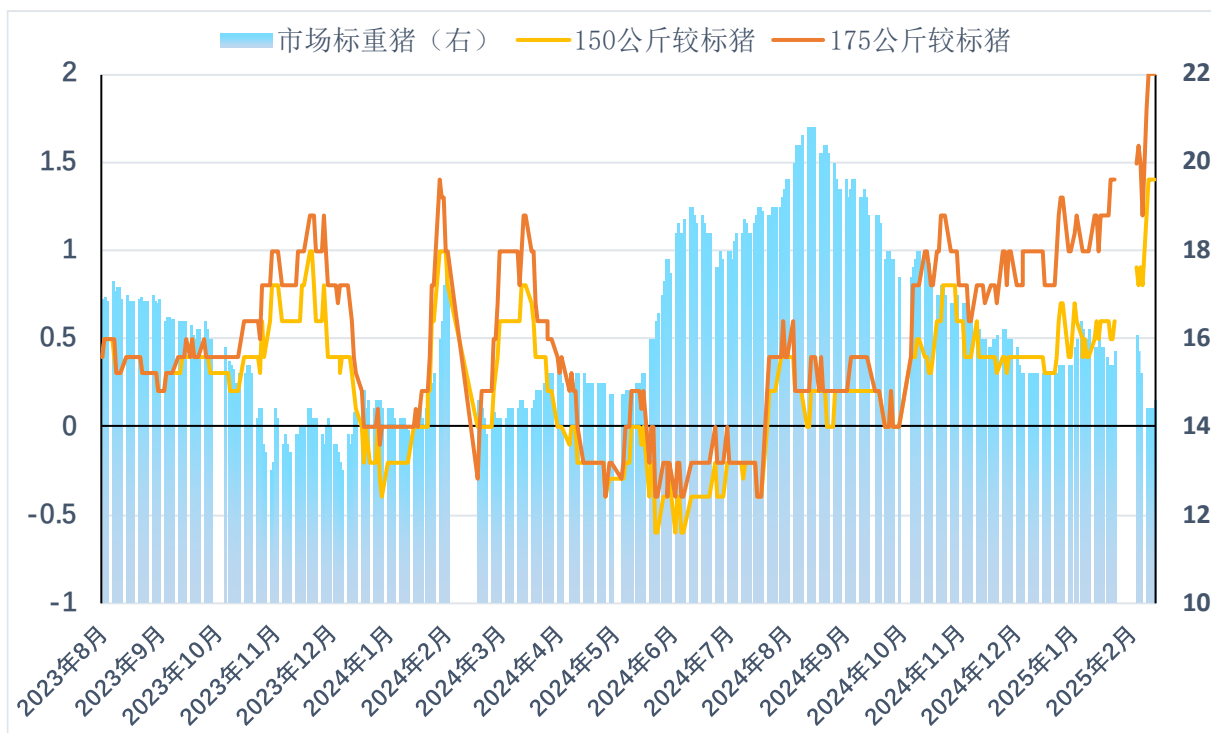


### 生猪5-7价差

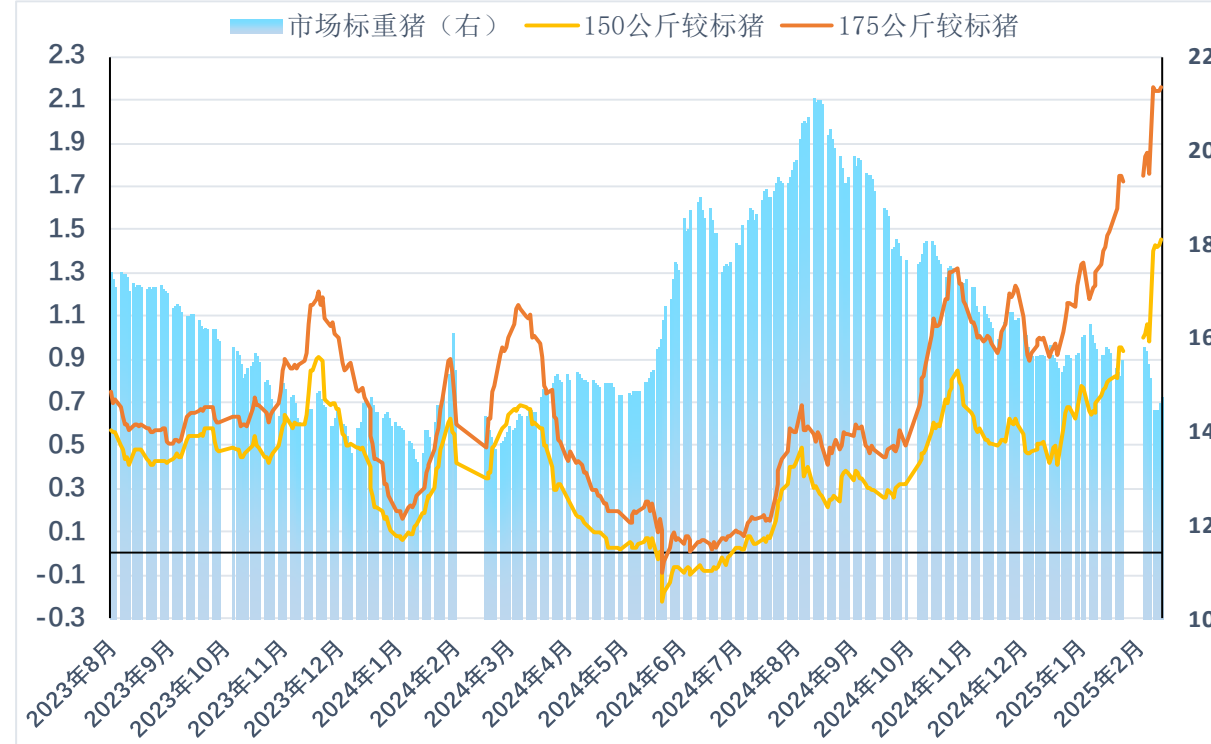


# 1.6标肥价差

## 河南生猪标肥价差 (元/公斤)



## 全国生猪标肥价差 (元/公斤)



数据来源: YongYi



1

价格数据

2

出栏利润及体重

3

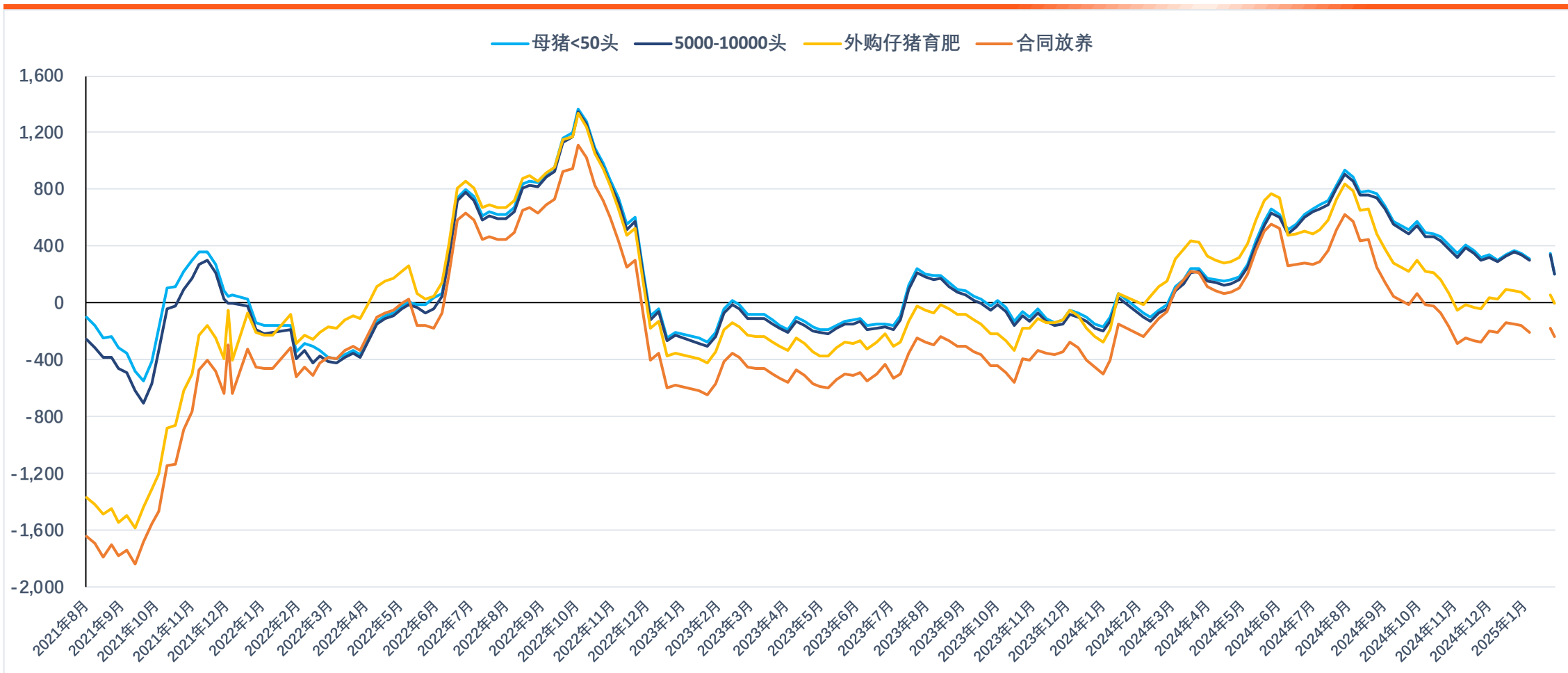
存栏、出栏量统计

4

屠宰端

# 2.1 养殖利润

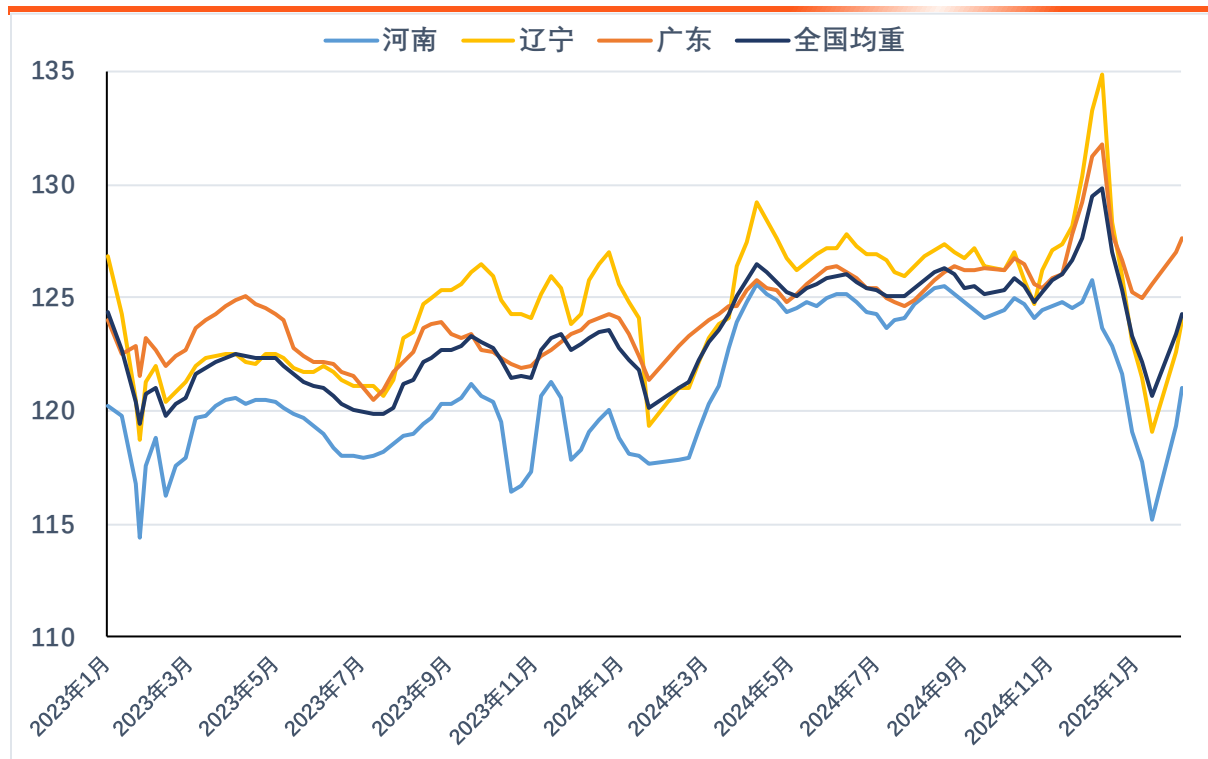
### 养殖端出栏利润统计 (元/头)



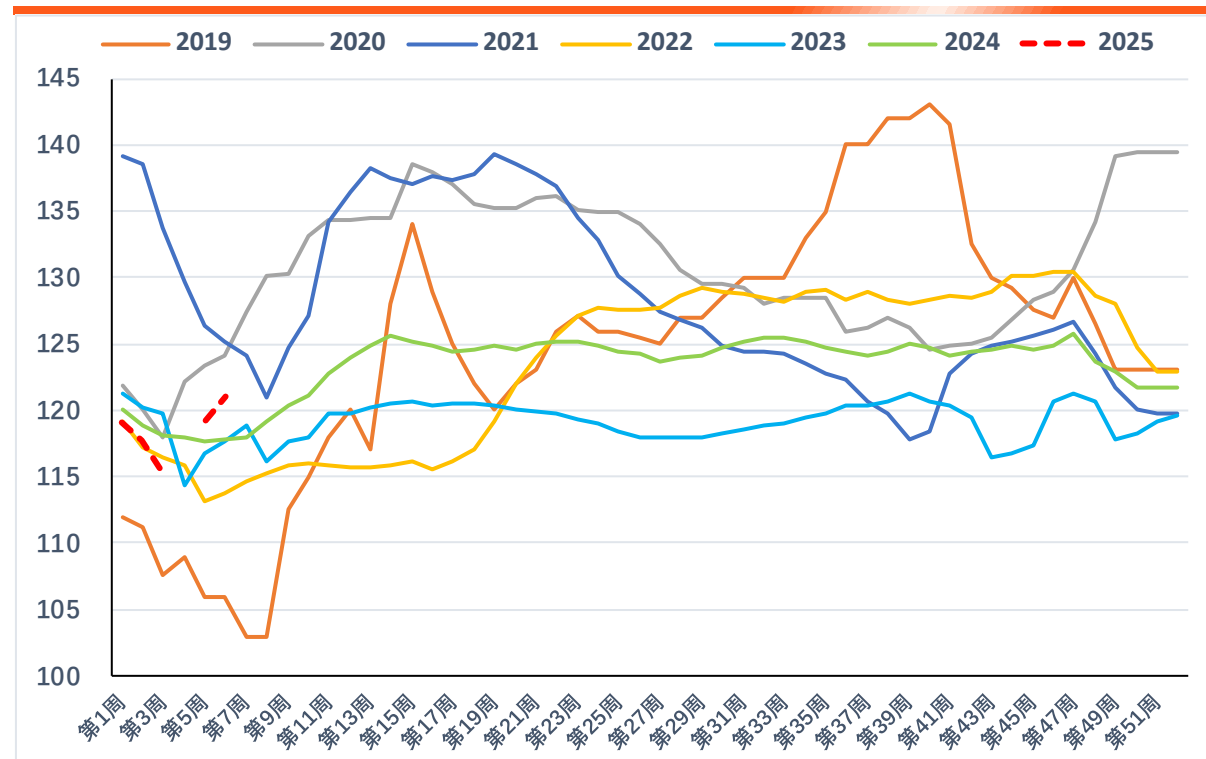
## 2.2商品猪出栏体重

生猪周报 PART2—出栏利润及体重  
东亚期货研究院&交易咨询部 农产品小组

### 商品猪出栏体重 (公斤)



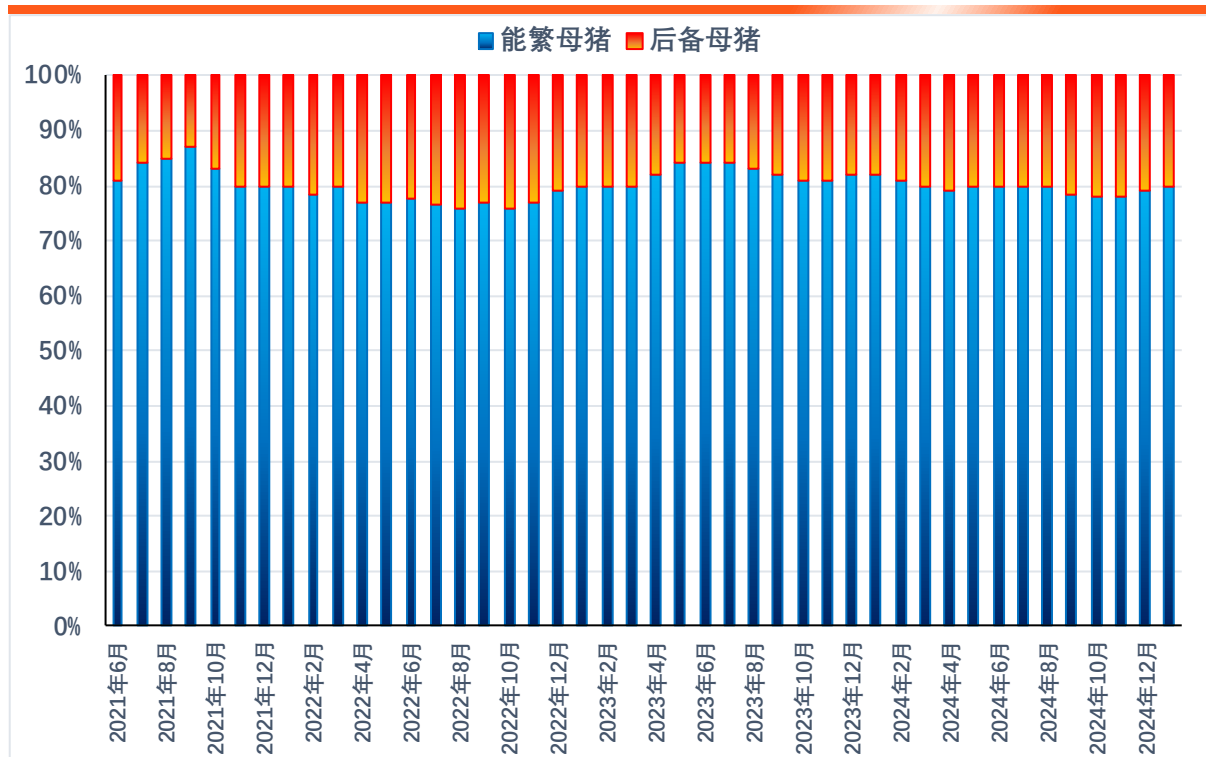
### 河南商品猪出栏体重季节性统计 (公斤)



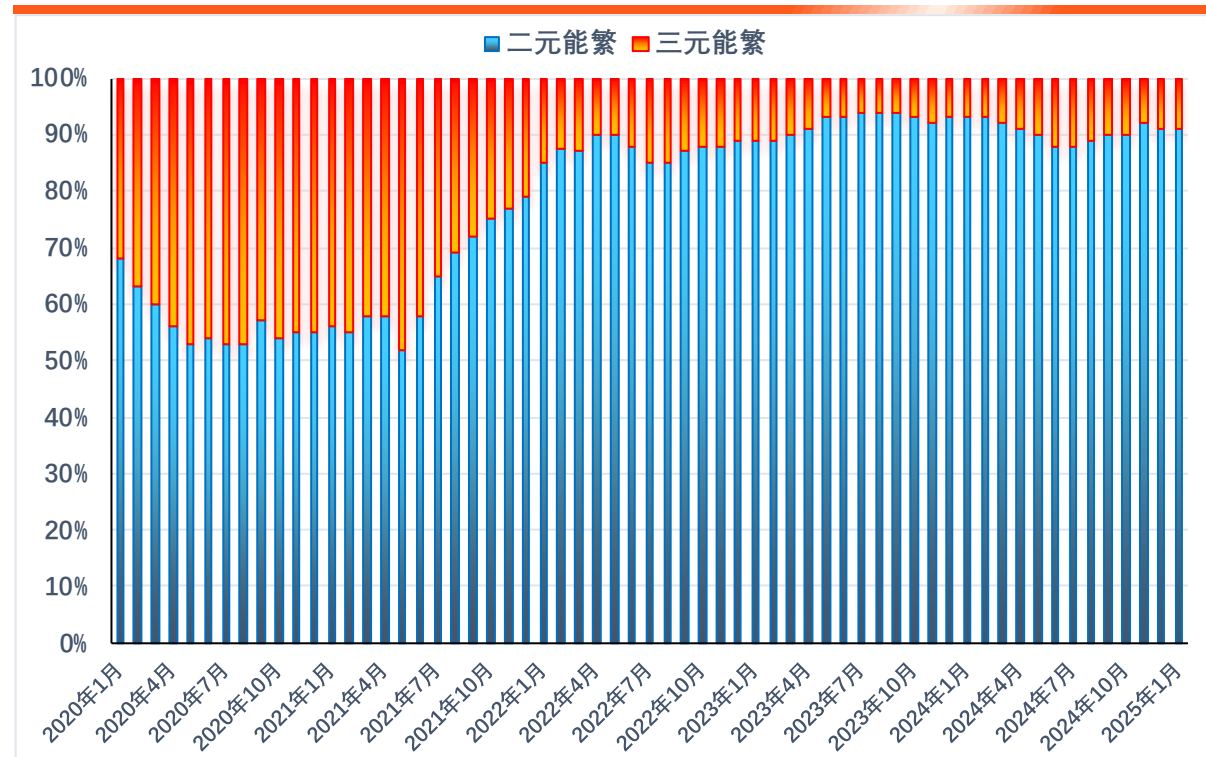
数据来源: YongYi

## 2.3能繁母猪比例

### 能繁与后备母猪比例 (%)



### 二元三元能繁比例 (%)



数据来源: YongYi



1

价格数据

2

出栏利润及体重

3

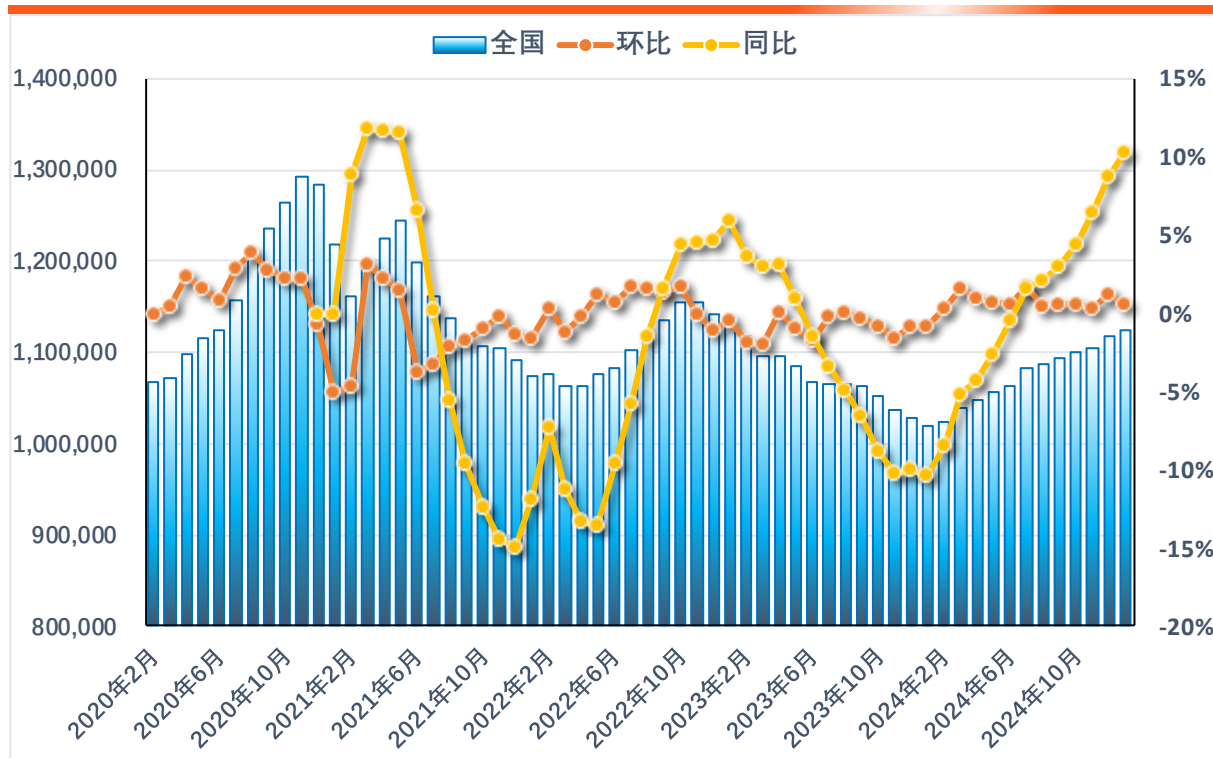
存栏、出栏量统计

4

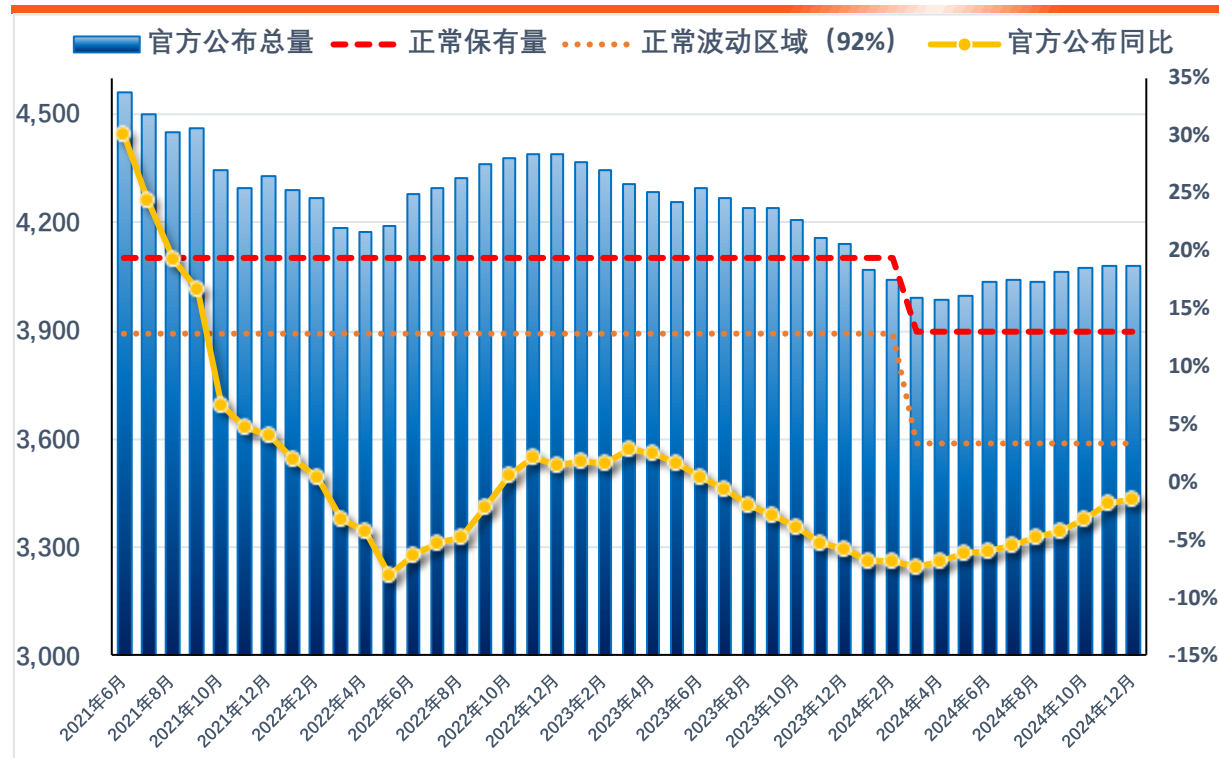
屠宰端

# 3.1 能繁母猪存栏

### 全国能繁母猪存栏量样本数据 (头)



### 农业部能繁母猪存栏量 (万头)

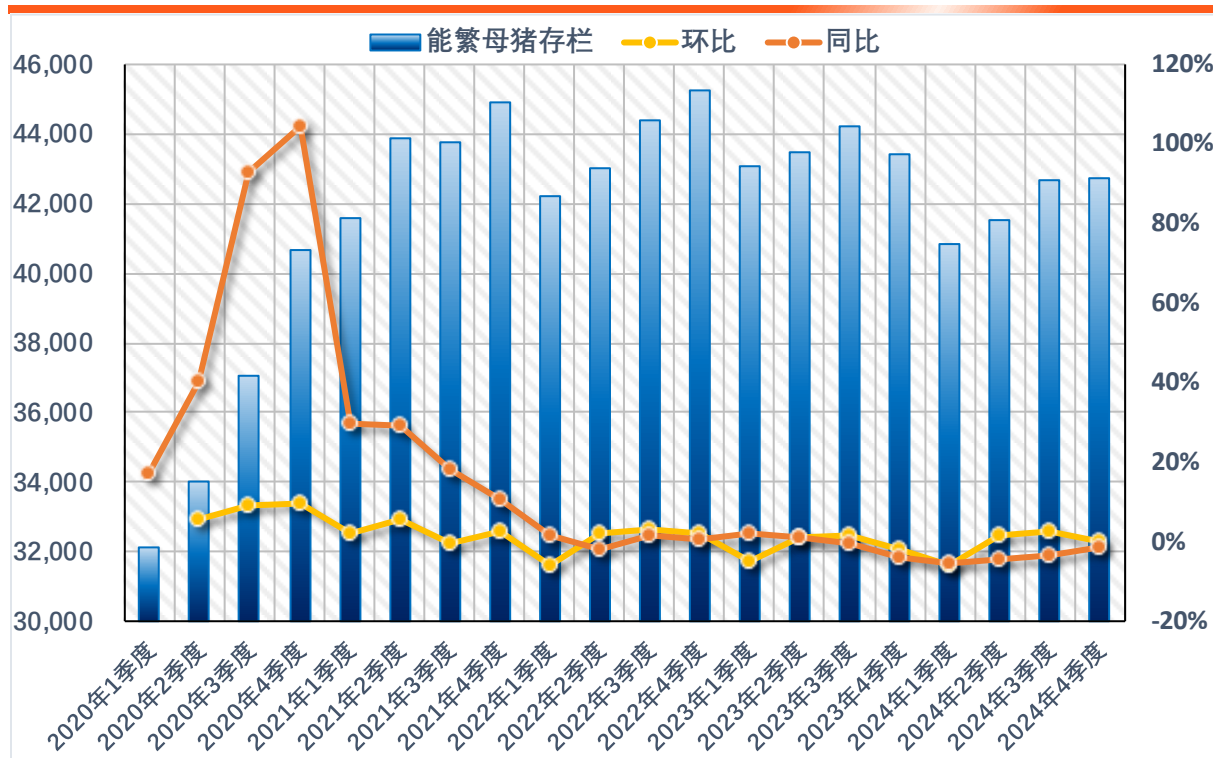


数据来源：中国农村农业部、YongYi

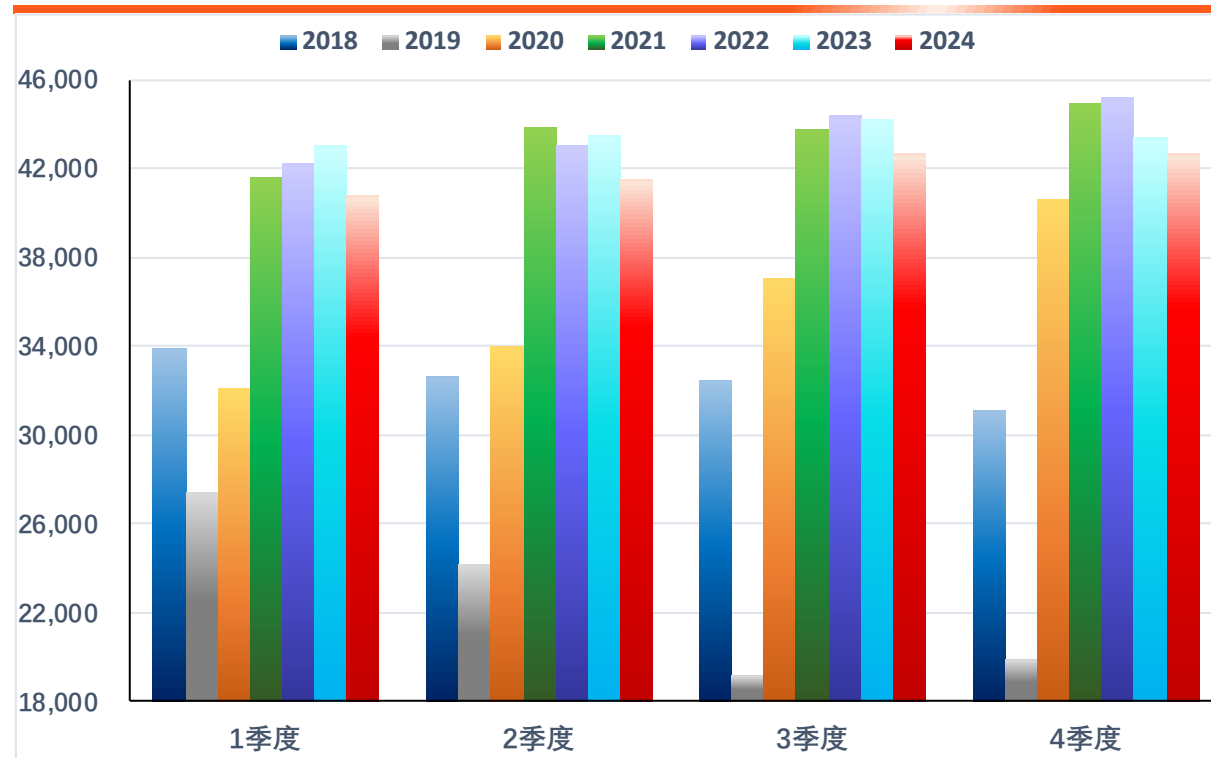


# 3.1 能繁母猪存栏

### 国家统计局能繁母猪存栏量 (万头)



### 国家统计局能繁季度存栏量 (万头)

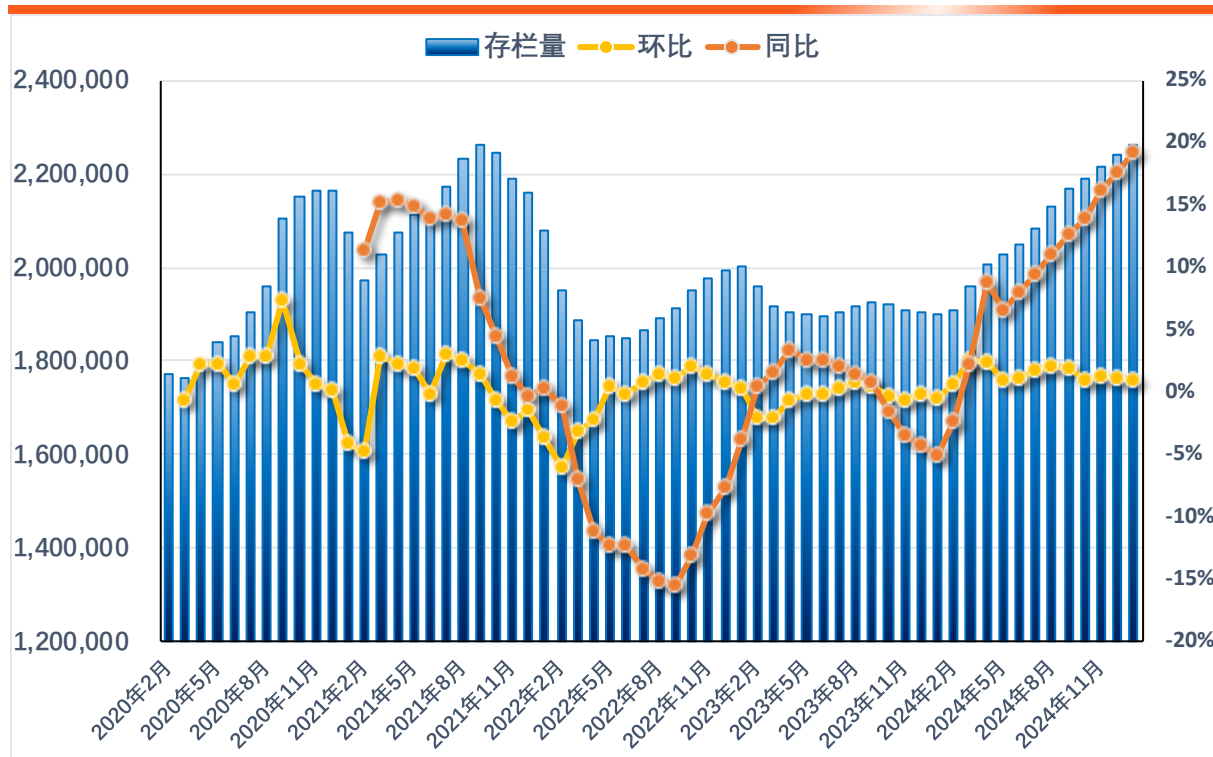


数据来源：中国国家统计局、YongYi

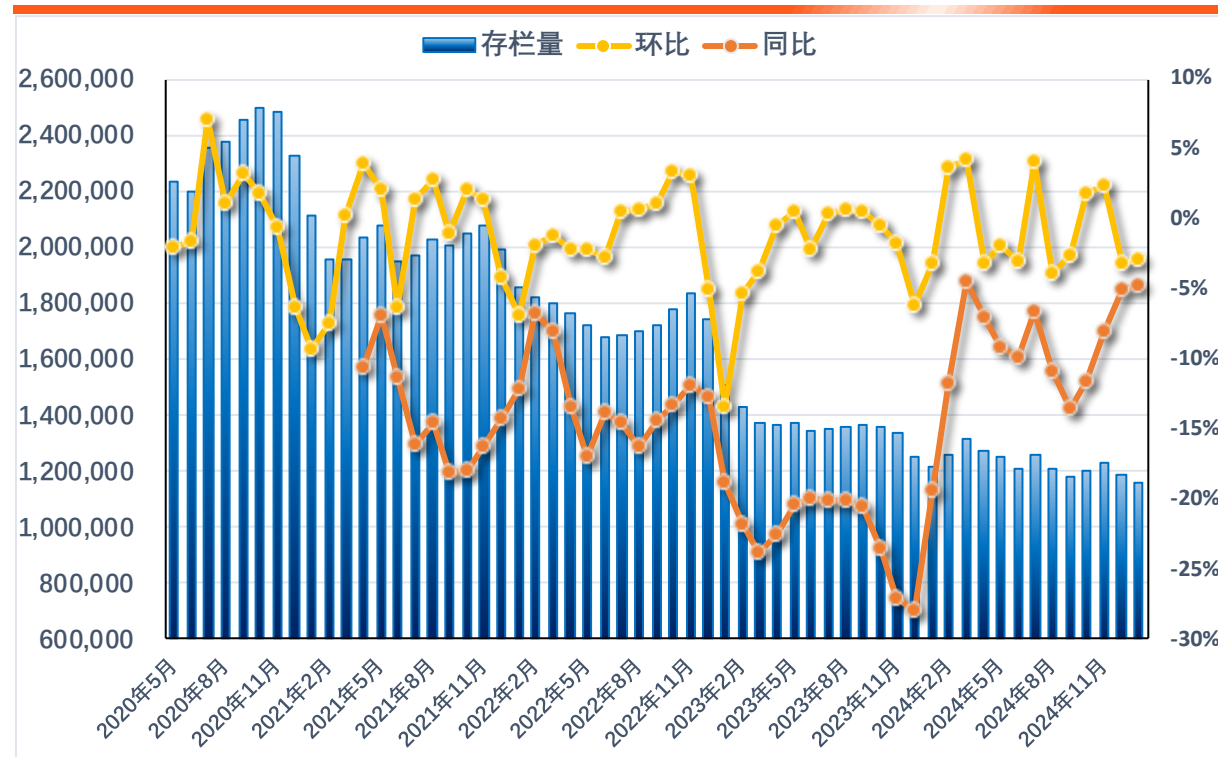
## 3.2 各体重猪存栏统计

生猪周报 PART3—存栏、出栏量统计  
东亚期货研究院&交易咨询部 农产品小组

### 50kg以下小猪样本存栏量 (头)



### 80kg以上大猪样本存栏量 (头)



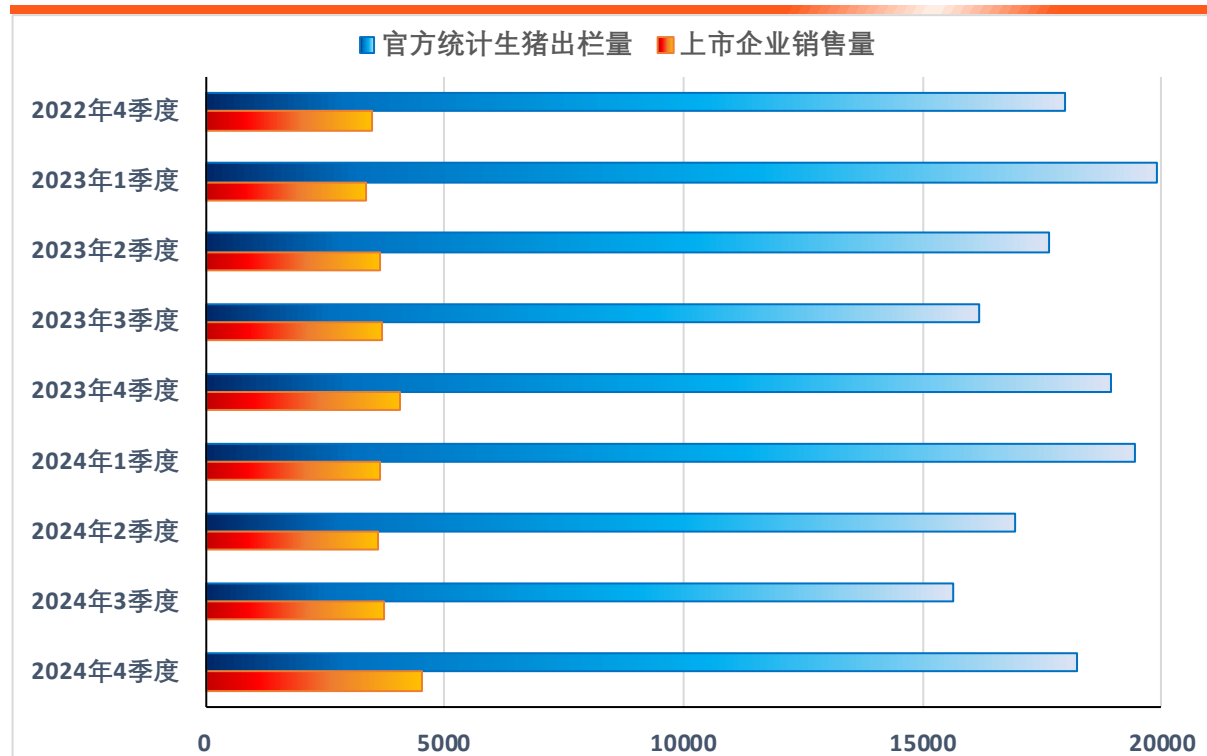
数据来源: YongYi

# 3.3 生猪出栏统计

## 主要上市养殖企业生猪出栏量统计 (万头)

销售量 (万头)									
企业	25年1月	24年12月	增减	环比%	24年1月	同比%	24年1-12月累计	23年1-12月累计	增减
温氏	289.97	304.07	-14.10	-4.64	263.74	9.95	3018.28	2626.22	392.06
牧原	-	857.80	-	-	527.00	-	7160.50	6381.60	778.90
正邦	57.14	59.37	-2.23	-3.76	42.98	32.95	414.68	547.85	-133.17
天邦	43.72	54.25	-10.53	-19.41	70.15	-37.68	599.15	711.99	-112.84
新希望	149.87	159.15	-9.28	-5.83	172.48	-13.11	1652.50	1768.25	-115.75
天康	29.80	31.50	-1.70	-5.40	23.21	28.39	302.87	281.58	21.29
金新农	11.89	12.53	-0.64	-5.11	13.32	-10.74	120.10	104.68	15.42
傲农	12.30	12.64	-0.34	-2.69	38.87	-68.36	209.84	585.90	-376.06
大北农	69.49	76.76	-7.27	-9.47	63.50	9.43	640.13	604.88	35.25
唐人神	45.91	55.24	-9.33	-16.89	32.82	39.88	433.62	371.26	62.36
正虹	0.76	3.23	-2.47	-76.47	0.37	105.41	10.65	21.13	-10.48
罗牛山	3.92	6.62	-2.70	-40.79	7.77	-49.55	69.08	77.92	-8.84
龙大肉食	-	-	-	-	-	-	-	-	-
东瑞	9.13	11.29	-2.16	-19.13	5.78	57.96	87.45	62.46	24.99
华统	-	20.82	-	-	23.59	-	235.60	230.36	5.24
京基智农	-	19.61	-	-	17.19	-	214.62	184.51	30.11
神农农业	22.76	21.15	1.61	7.61	19.51	16.66	227.13	147.02	80.11
立华股份	16.21	18.95	-2.74	-14.46	7.90	105.19	129.80	85.51	44.29
克明食品	3.74	1.90	1.84	96.84	4.26	-12.21	33.33	22.55	10.78
巨星农牧	25.07	-	-	-	20.42	22.77	20.42	-	-
合计	791.68	1726.88	-935.20	-54.16	1354.86	-41.57	15579.75	14815.67	764.08

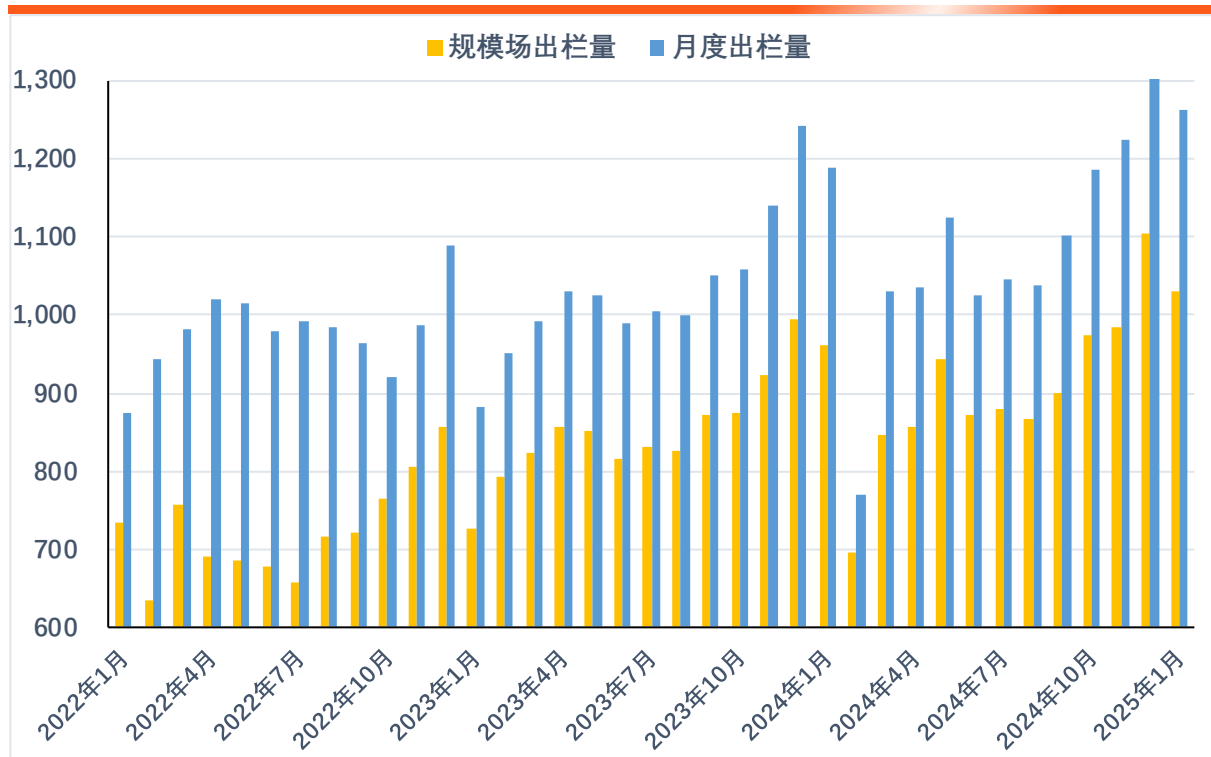
## 主要养殖企业季度销售量与总体出栏对比 (万头)



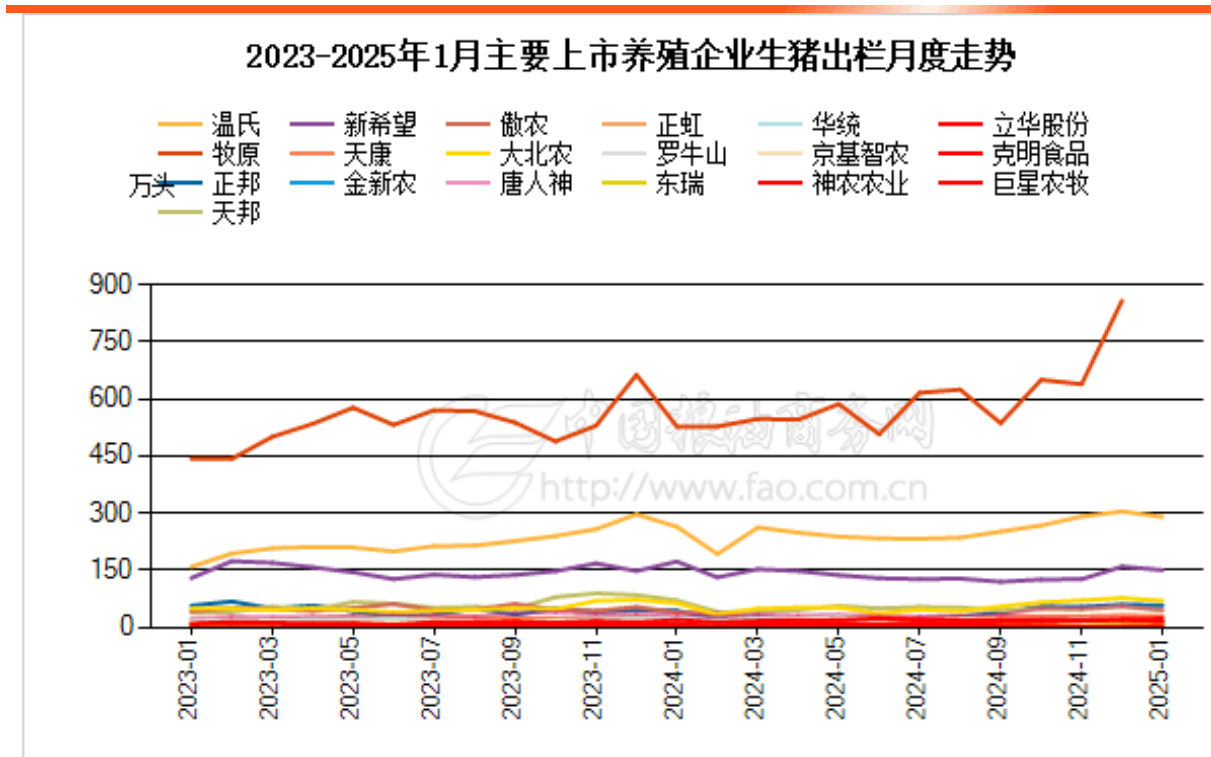
数据来源：中国粮油、YongYi

# 3.3 生猪出栏统计

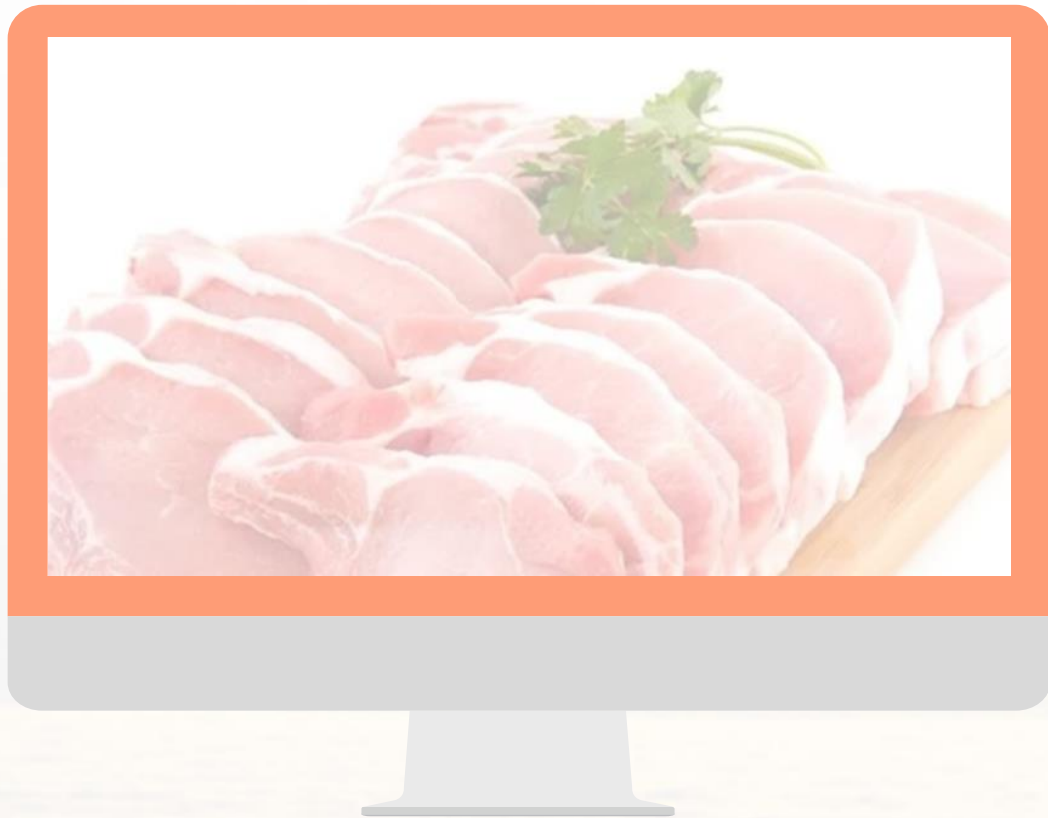
### 商品猪月度出栏数据 (万头)



### 主要上市企业月度出栏量 (万头)



数据来源：钢联数据、中国粮油



1

价格数据

2

出栏利润及体重

3

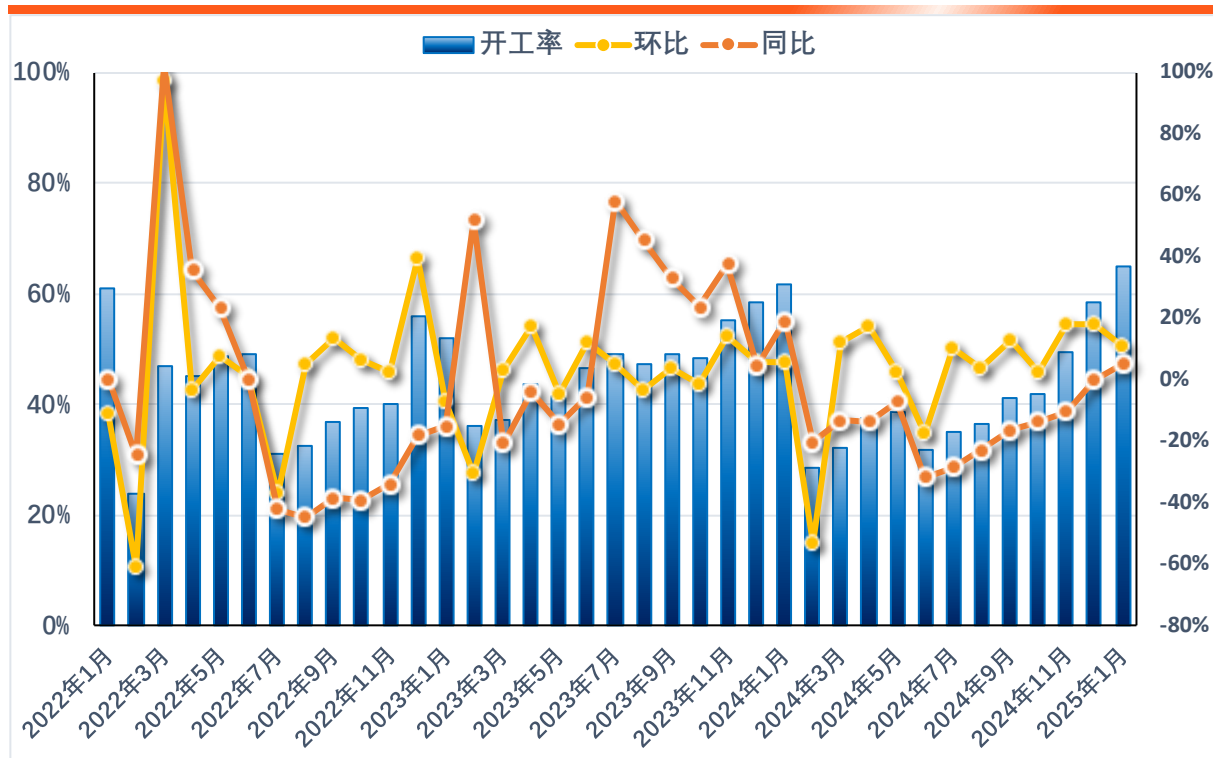
存栏、出栏量统计

4

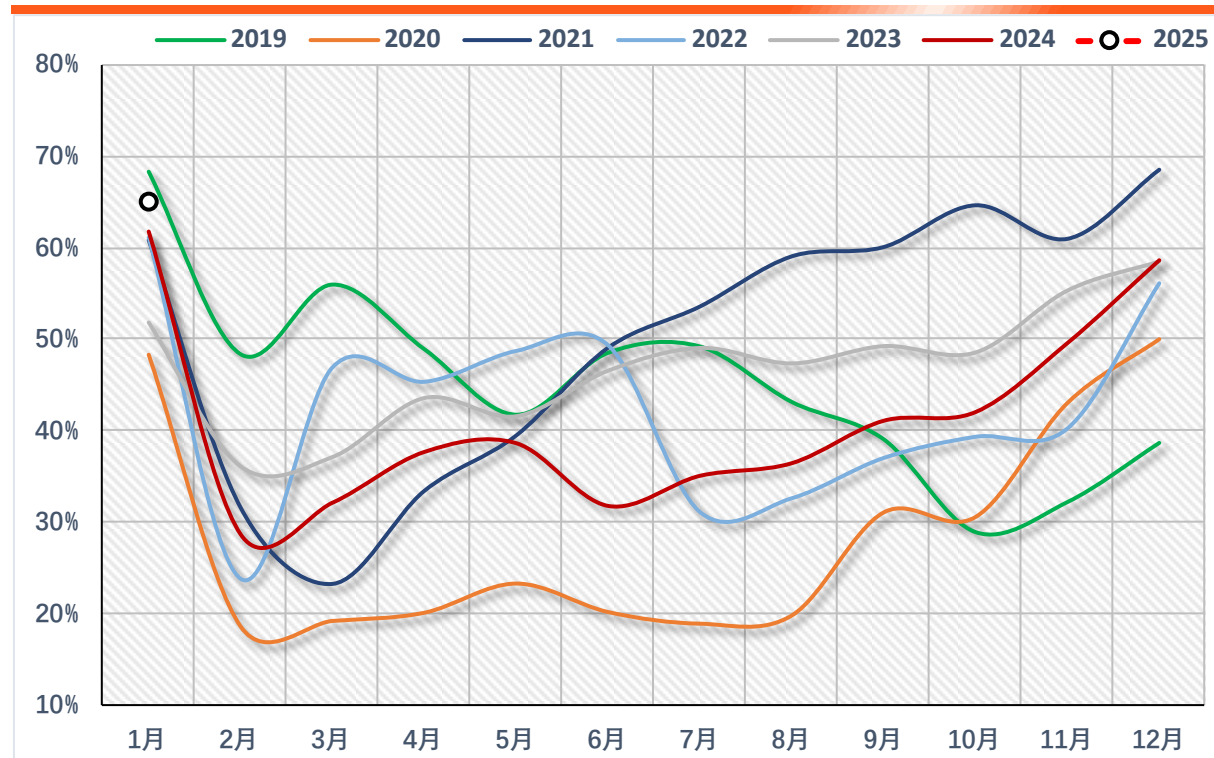
**屠宰端**

# 4.1 下游屠企开工率

### 全国屠企平均开工率 (%)



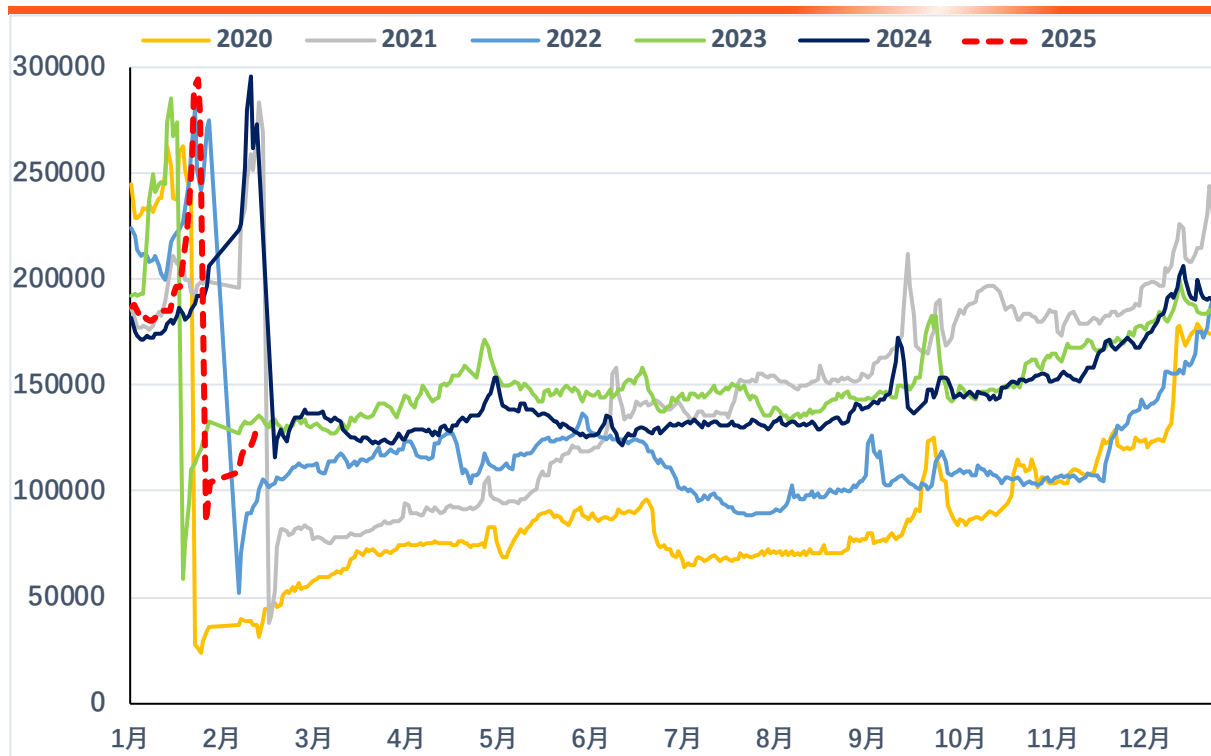
### 全国屠企平均开工率季节性统计 (%)



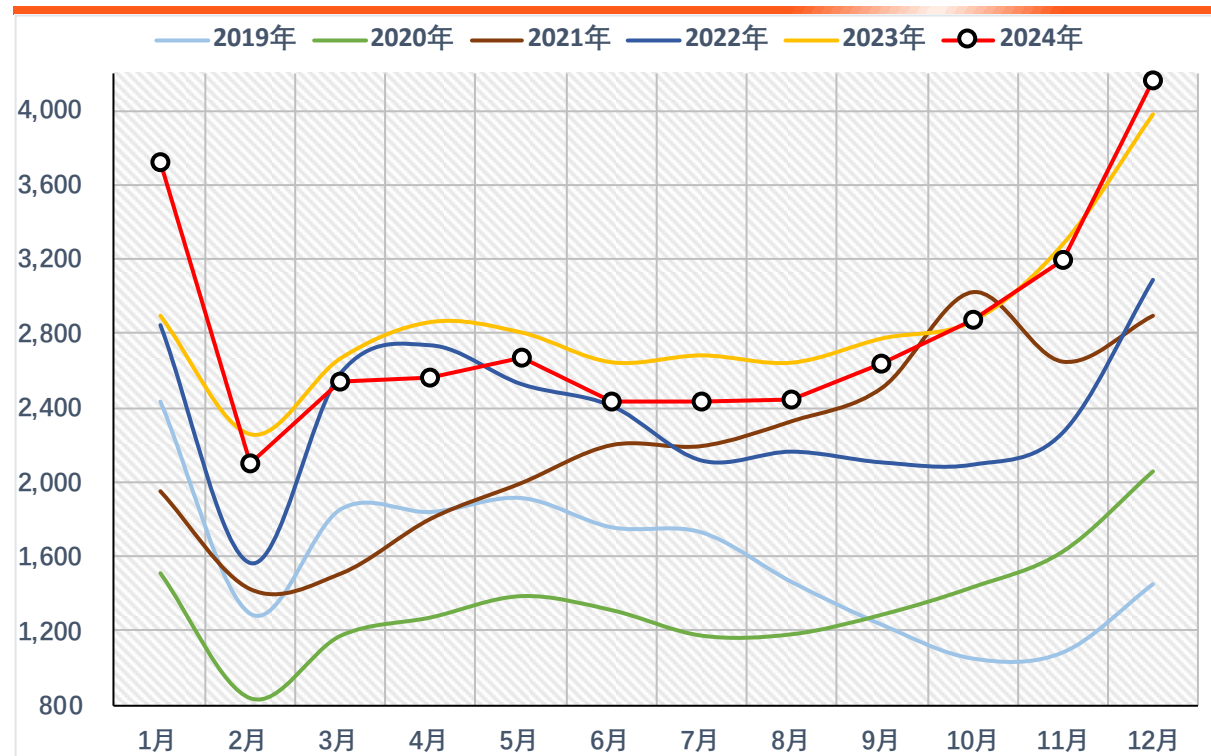
数据来源: YongYi

# 4.2 屠宰量

### 企业月度样本屠宰量 (头)



### 历年规模场定点屠宰量-商务部口径 (万头)



数据来源: YongYi



**感谢！**  
**欢迎交流合作**

服务问询电话：021-55275087（由交易咨询部统一受理）  
投诉电话：021-55275065

### 服务-研究分析

收集整理期货市场信息及各类相关经济信息，研究分析期货市场及相关现货市场的价格及其相关影响因素，制作、提供研究分析报告或者资讯信息的研究分析服务。

### 服务-风险管理顾问

协助客户建立风险管理制度、操作流程，提供风险管理咨询、专项培训等。

### 服务-交易咨询

为客户设计套期保值、套利等投资方案，拟定期货交易策略等。