

交易咨询业务：沪证监许可【2012】1515号

# 能源化工周报—PVC

2025年2月14日

研究员：兰雪

交易咨询：Z0018543

审核：唐韵 Z0002422

<http://www.eafutures.com>



免责声明：本报告的信息均来源于公开资料，我公司对这些信息的准确性和完整性不做任何保证，也不保证所包含的信息和建议不会发生任何变更。文中的观点、结论和建议仅供参考，报告中的信息或意见并不构成所述证券或期货的买卖出价或征价，投资者据此做出的任何投资决策与本公司和作者无关。

地址：上海市虹口区东大名路1089号26层2601-2608单元



- 1 供给
- 2 需求
- 3 库存、价差
- 4 价格、成本、利润

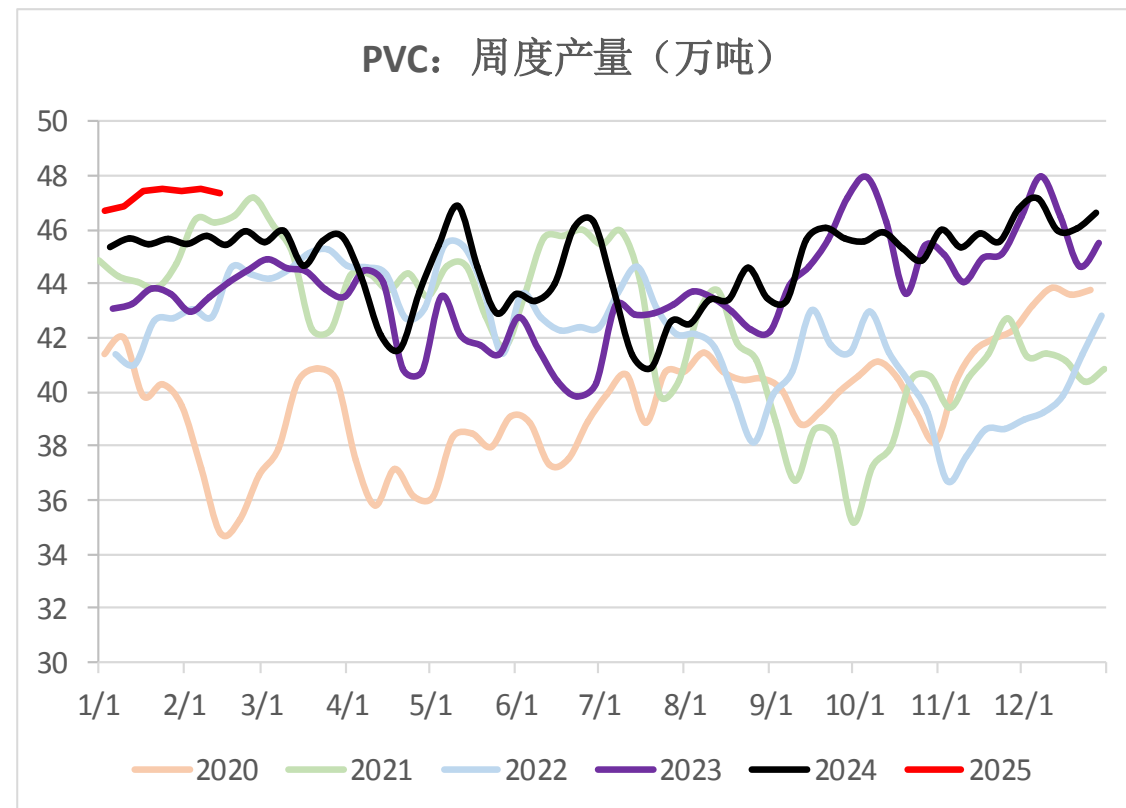
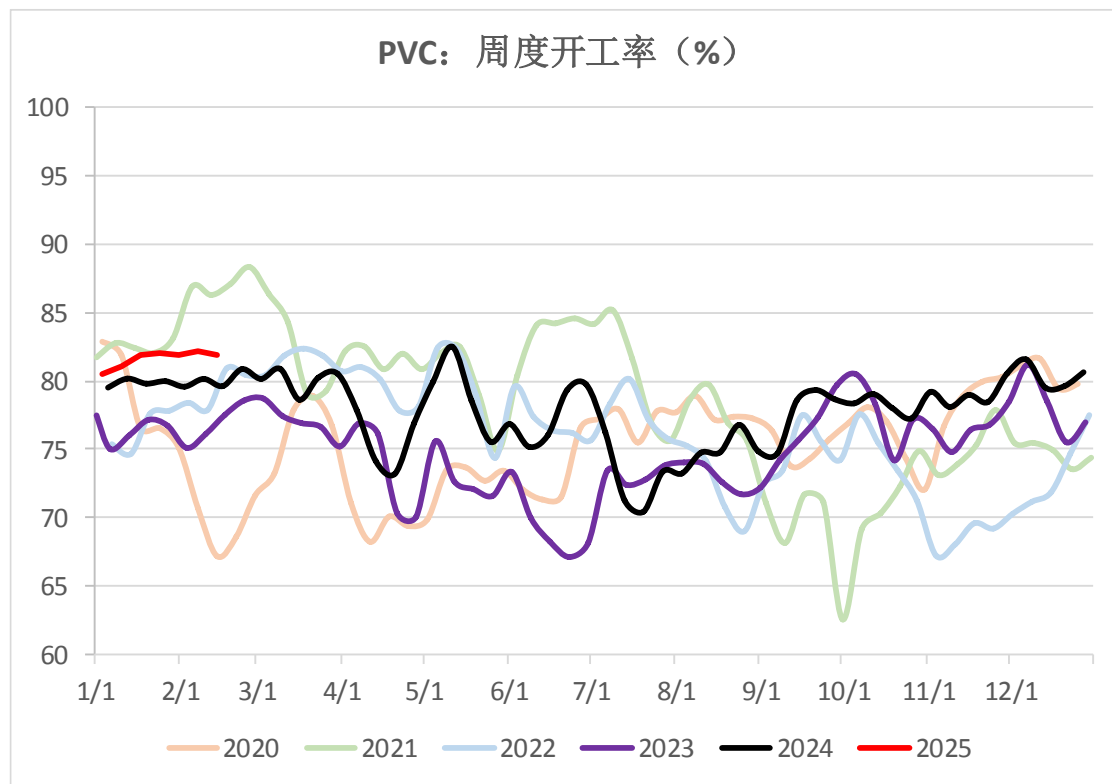
## 基本面要点：

- **价格**：PVC周度均价：电石法 5376 元/吨，环比 1.01%，乙烯法 5475 元/吨，环比 0.62%。
- **供给**：PVC生产企业开工率81.85%，环比-0.35%，同比 2.81%，其中电石法 83.99%，环比 1.10%，同比 5.39%；乙烯法76.04%，环比-2.36%，同比 -4.18%。PVC产量 47.39万吨，环比-0.34%，同比0.04%。
- **需求**：PVC样本下游开工23.45%，环比#DIV/0%，同比#DIV/0%。
- **利润**：电石法成本5022元/吨，利润 -52元/吨，乙烯法成本 5755 元/吨，利润 -444元/吨。
- **库存**：PVC工厂库存 47.54万吨，环比 9.95%，同比-0.06%，社会库存48.98万吨，环比 4.96%，同比14.77%。
- **价差**：基差 -259，月差-151。

**基本面要点**：供需驱动不大，短期震荡反弹为主，周度出口订单好转，供应预计小幅下滑，库存偏高，3月之后注意仓单变化。

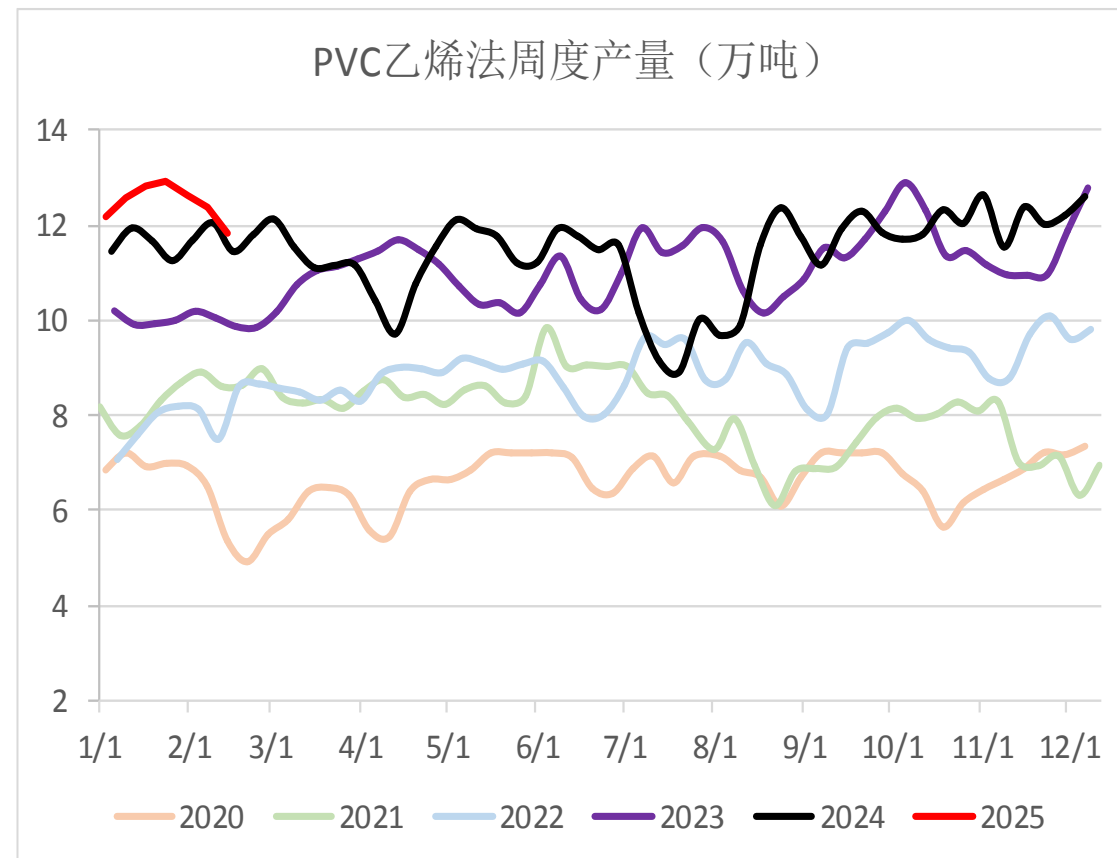
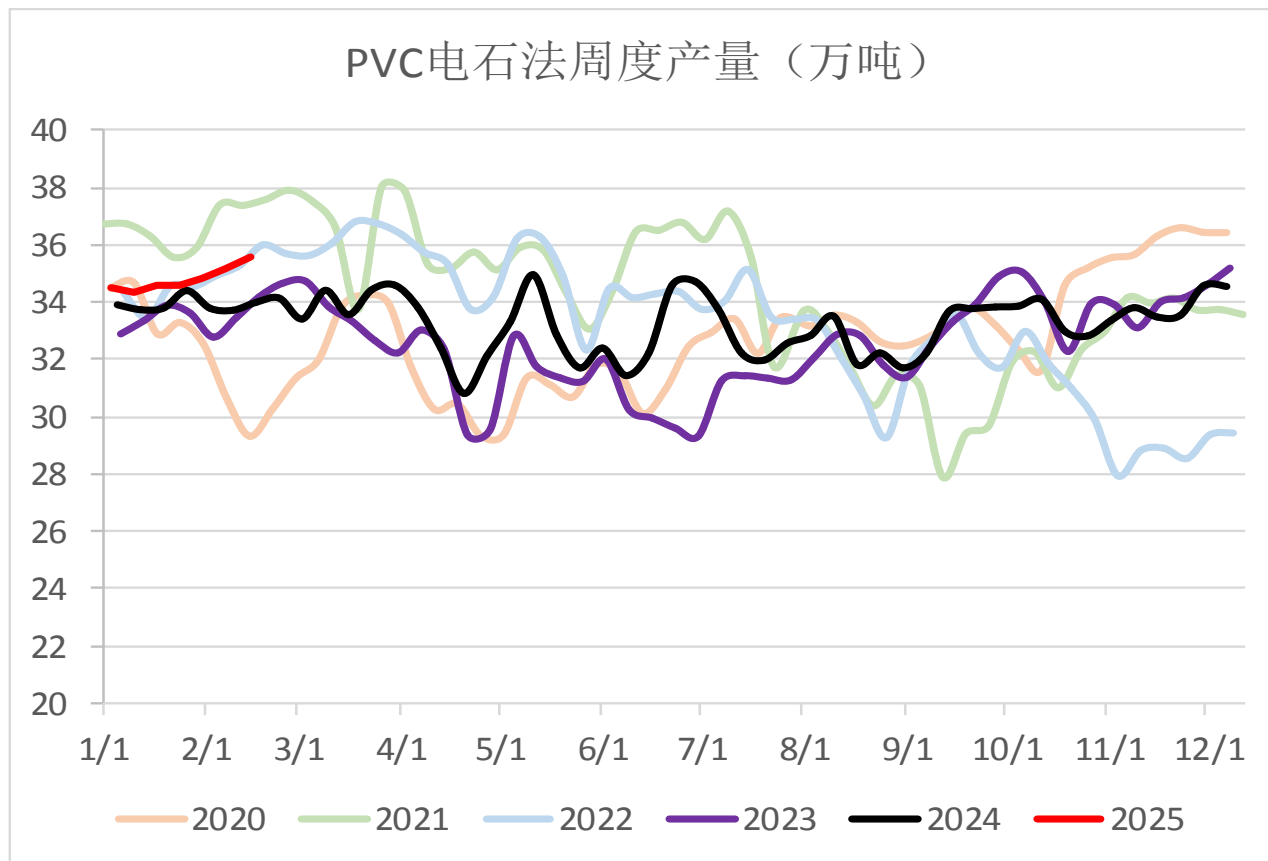
数据来源：同花顺、隆众资讯

# 周度供应：PVC-国内



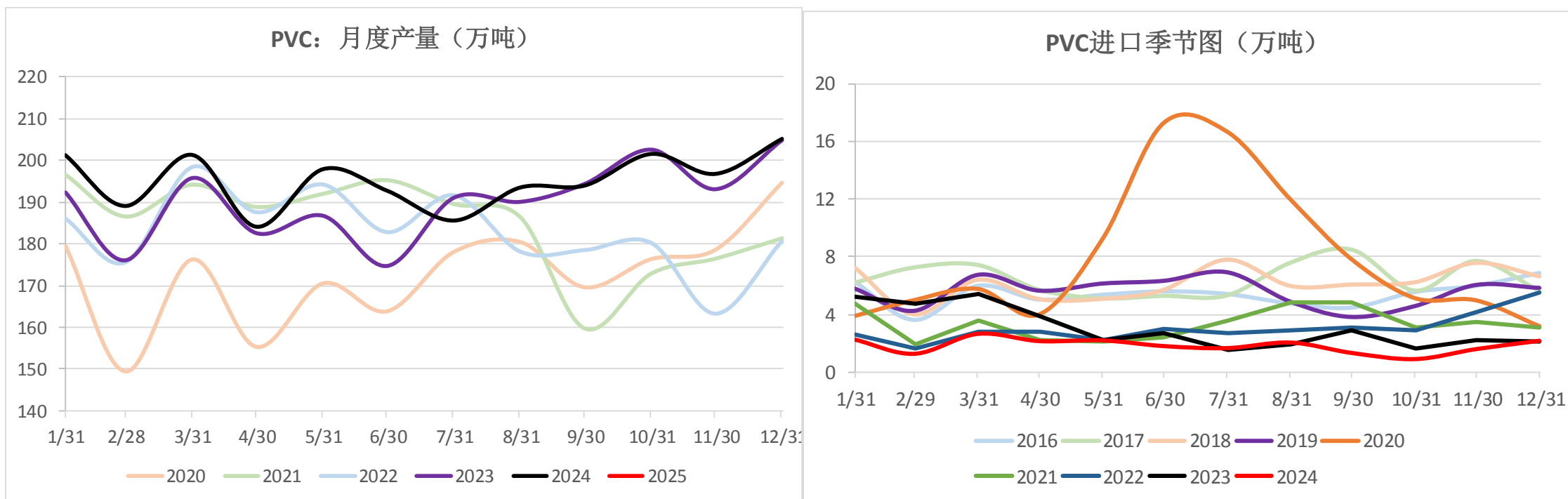
数据来源：同花顺、隆众资讯

# 周度供应：PVC-国内



数据来源：同花顺、隆众资讯

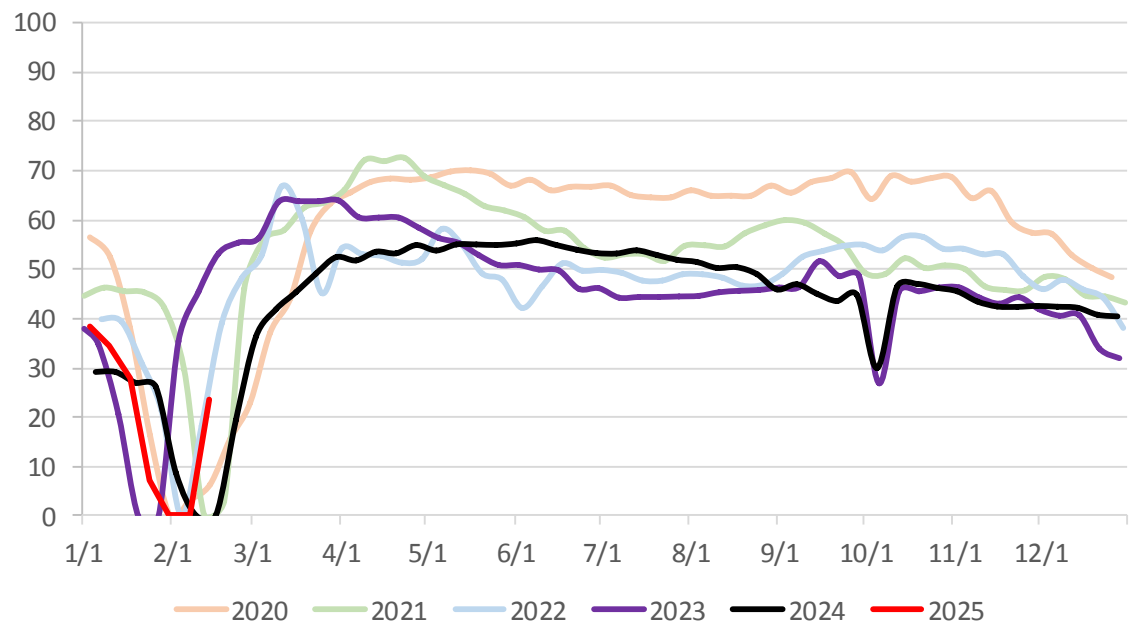
# 月度供应：PVC



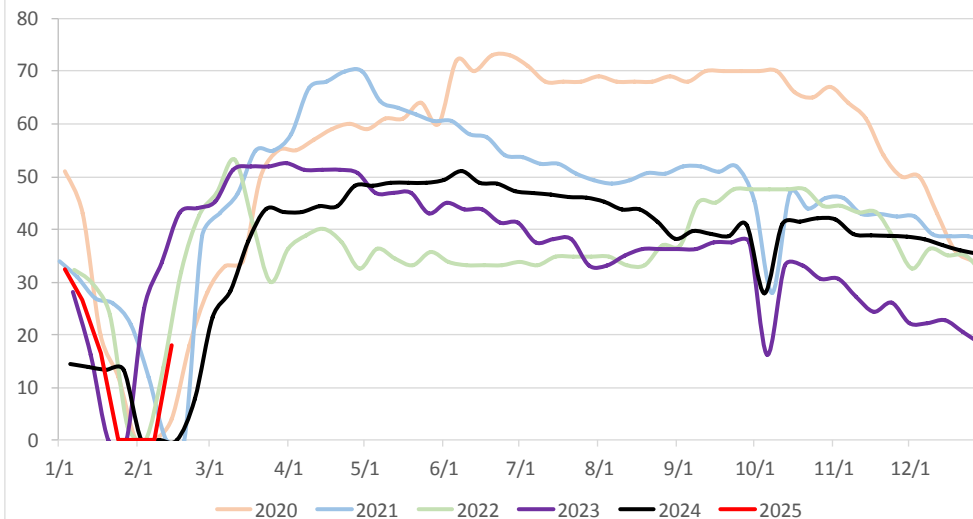
数据来源：同花顺、隆众资讯

# 需求：下游开工

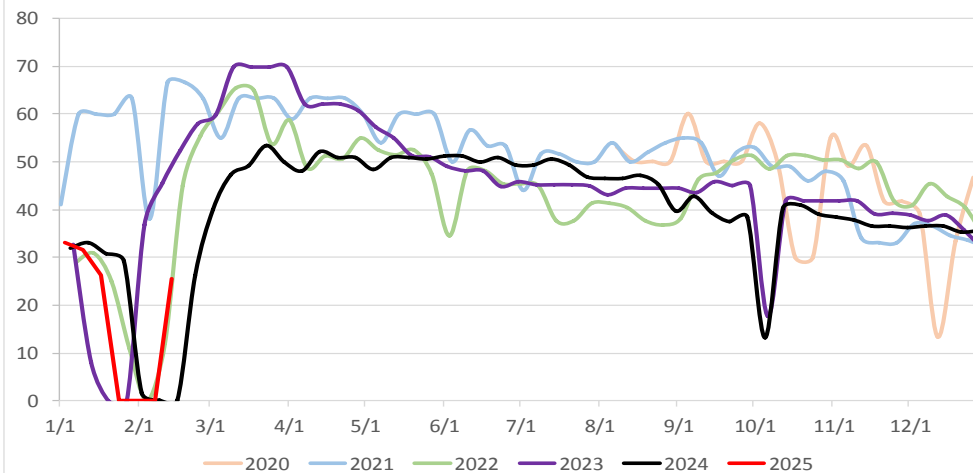
## PVC样本下游开工率（%）



## 下游周度样本型材开工（%）

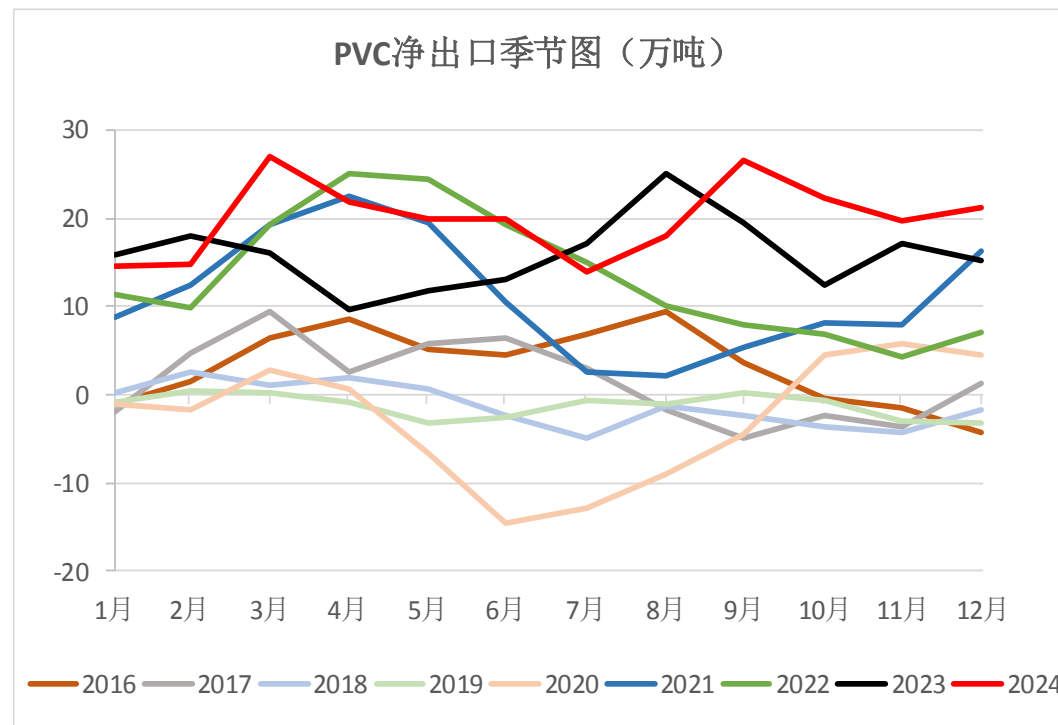
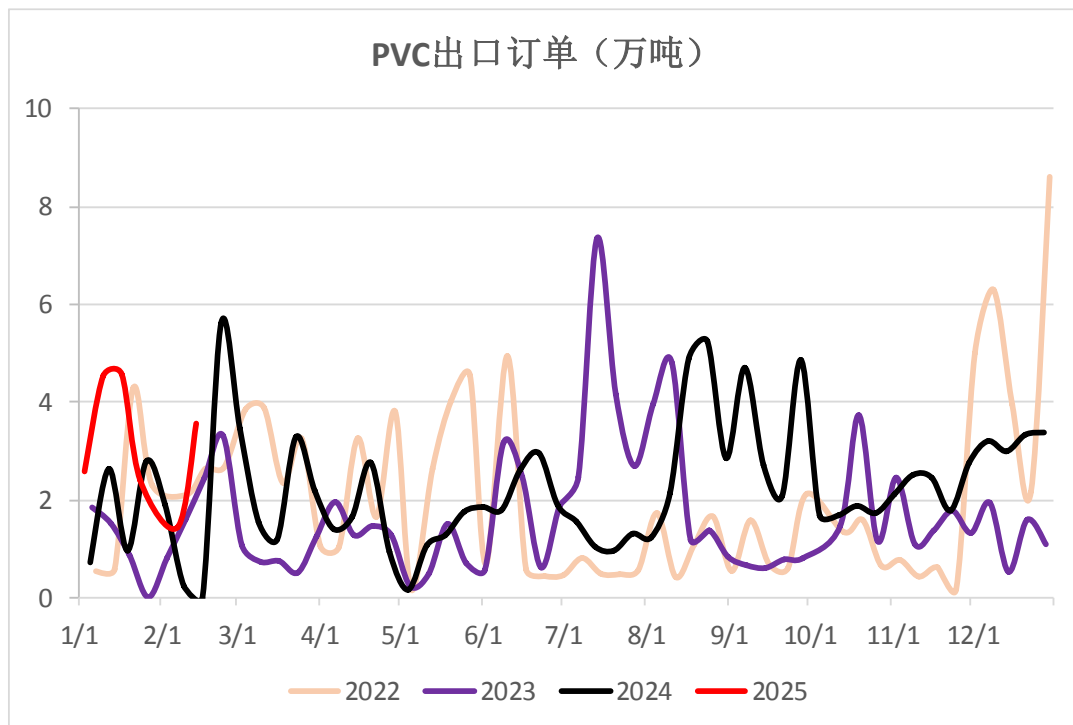


## 下游周度样本管材开工（%）



数据来源：同花顺、隆众资讯

# 需求：出口

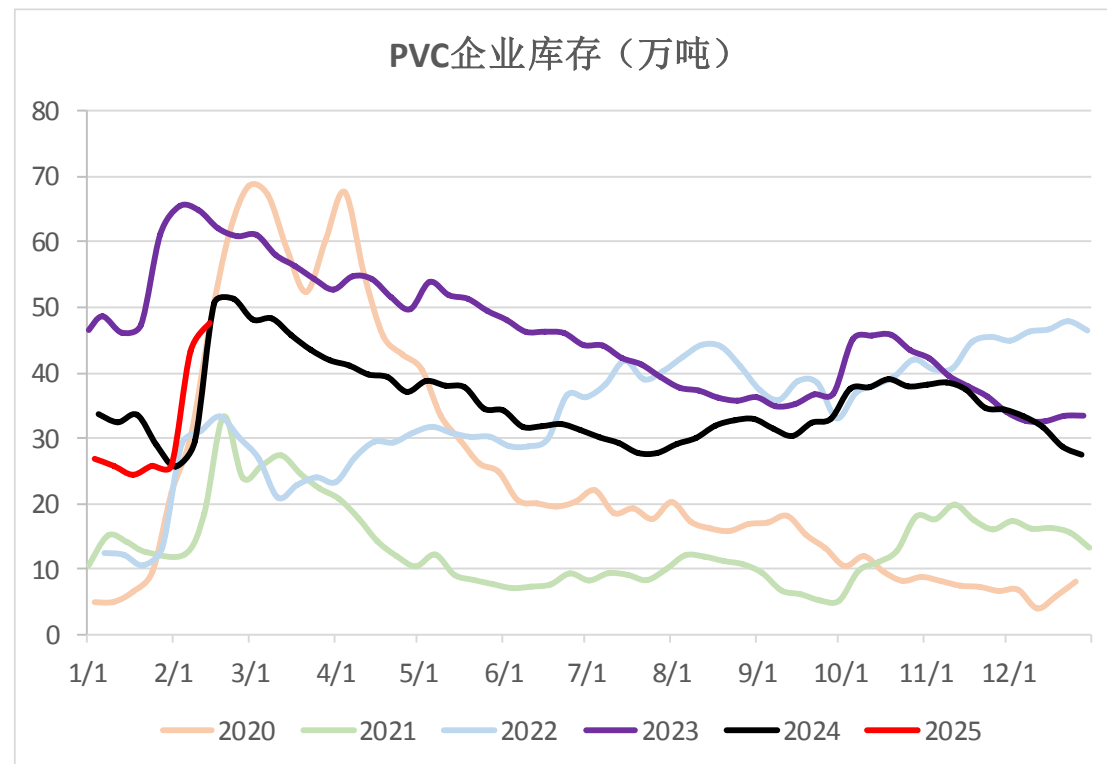
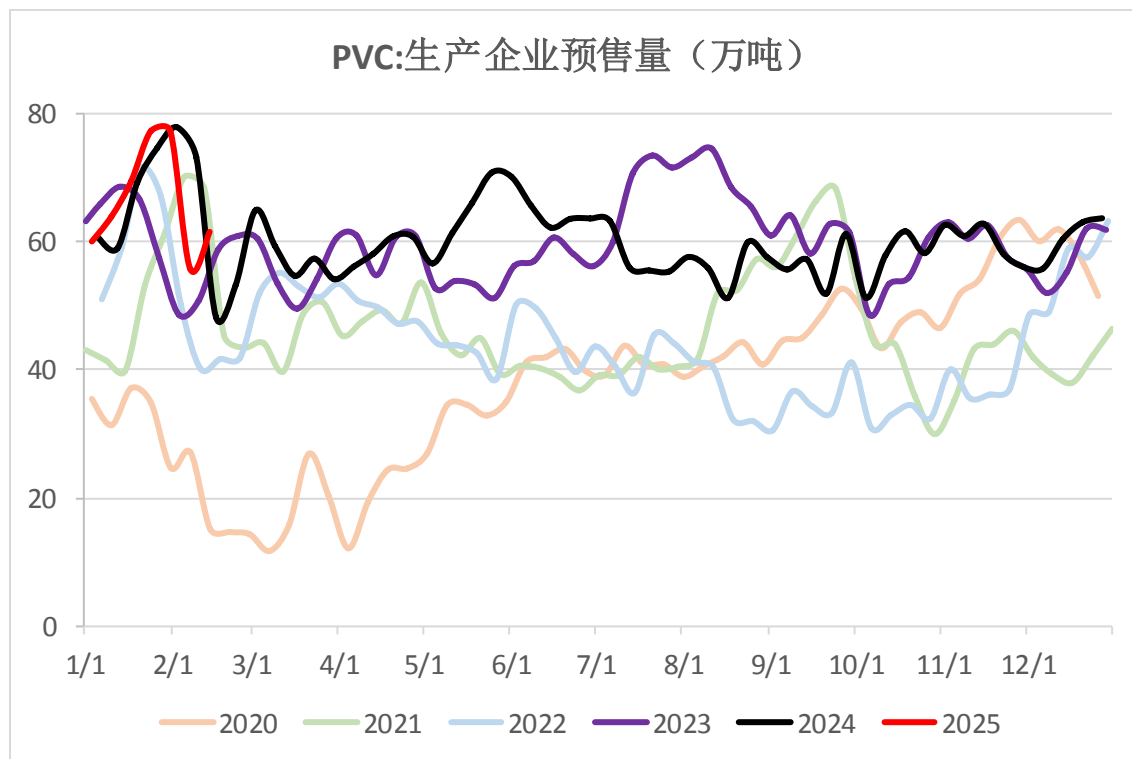


(注：2024年5月31日开始PVC出口订单数据采用新样本)

数据来源：同花顺、隆众资讯

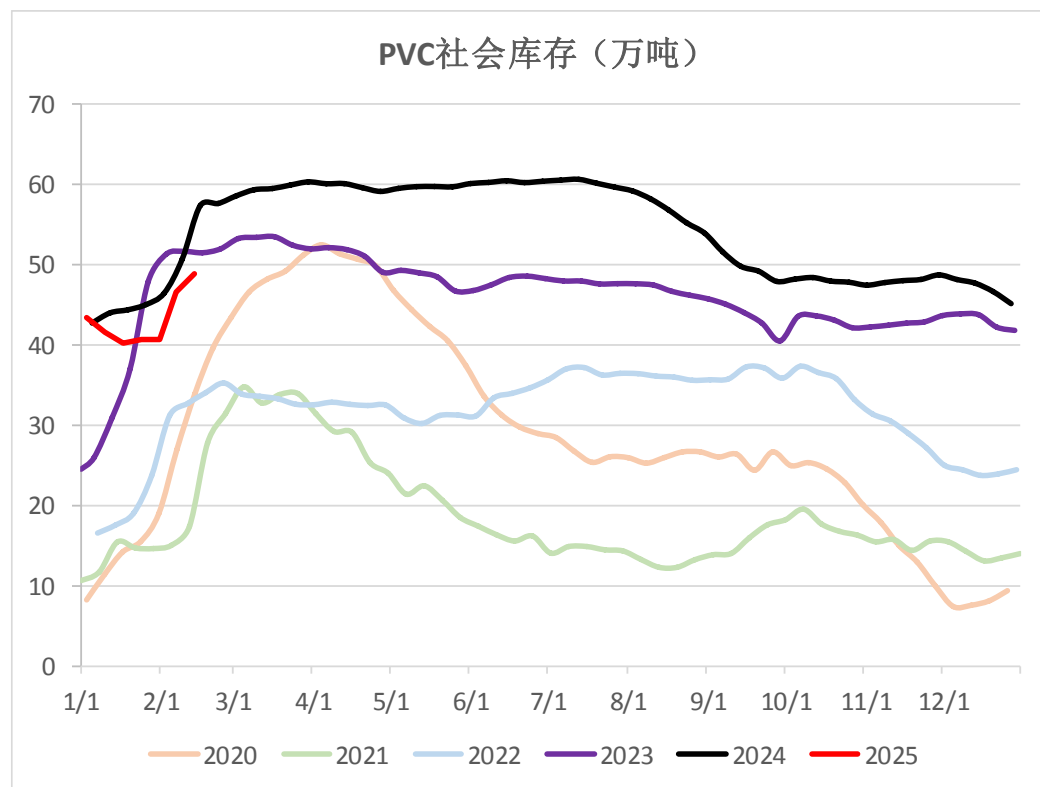


# 库存



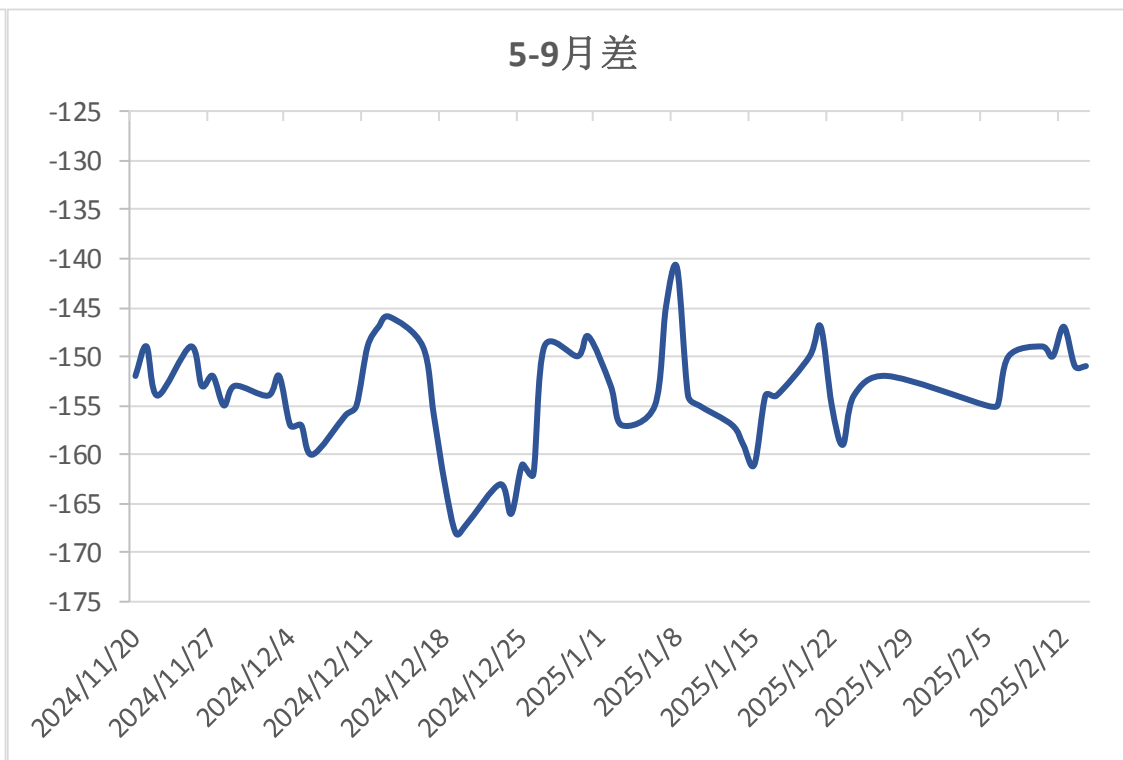
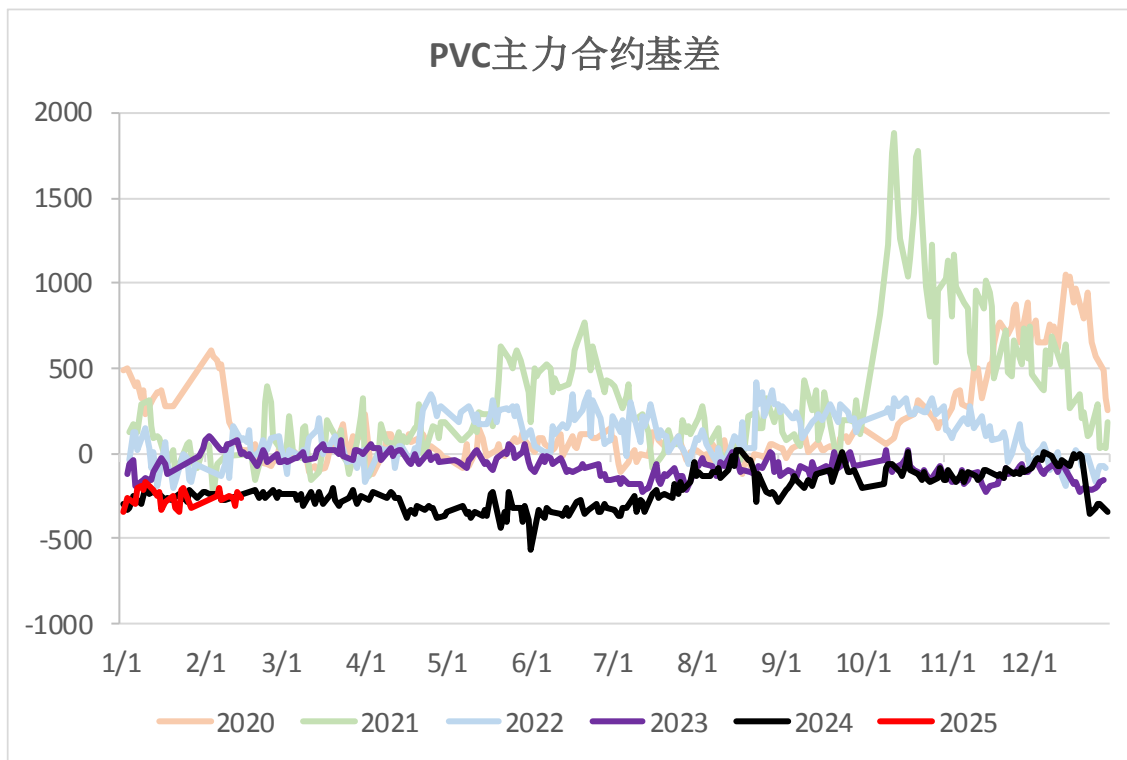
数据来源: 同花顺、隆众资讯

# 库存



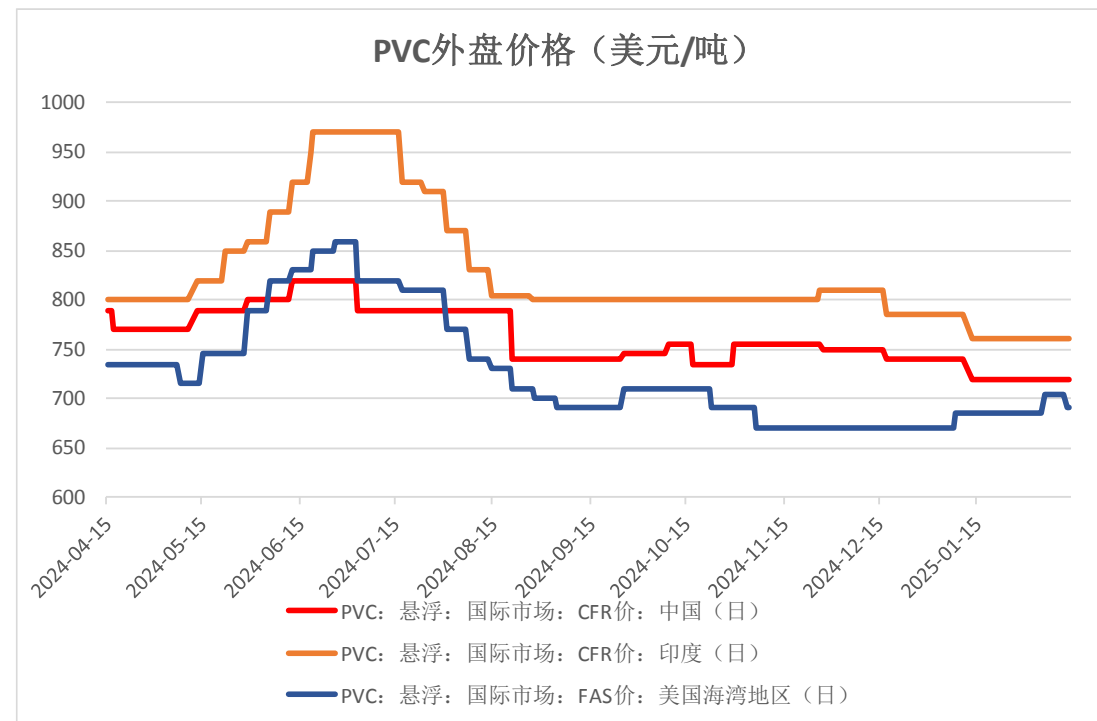
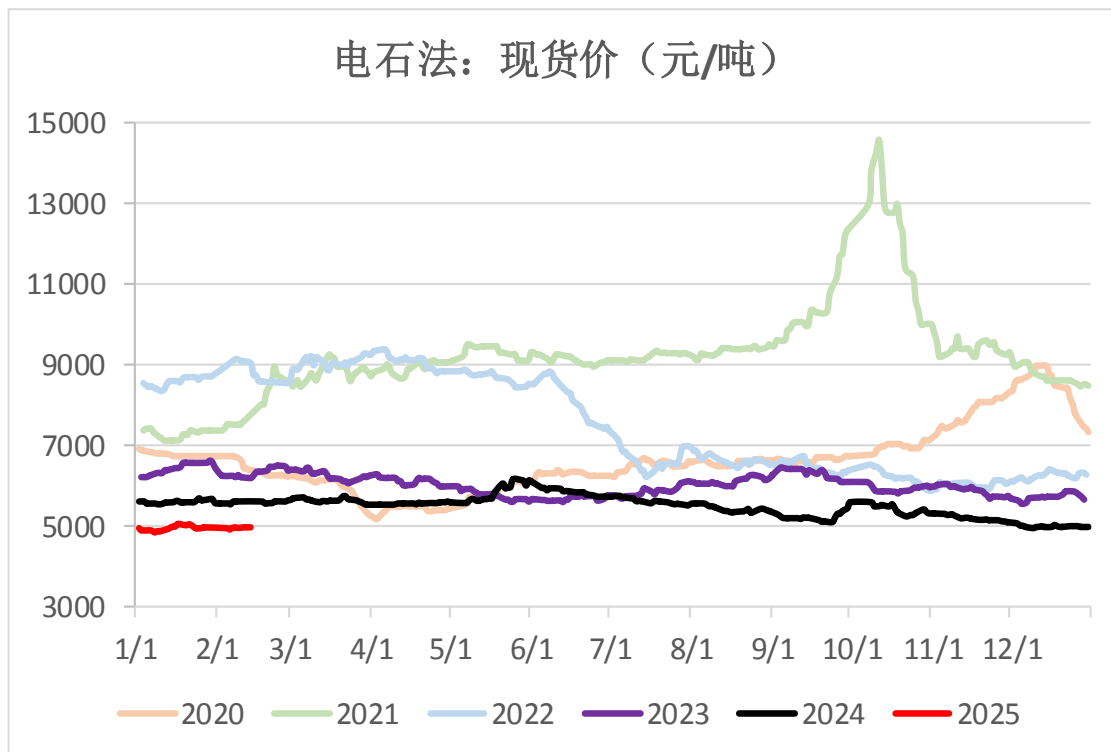
数据来源：同花顺、隆众资讯

# 价差



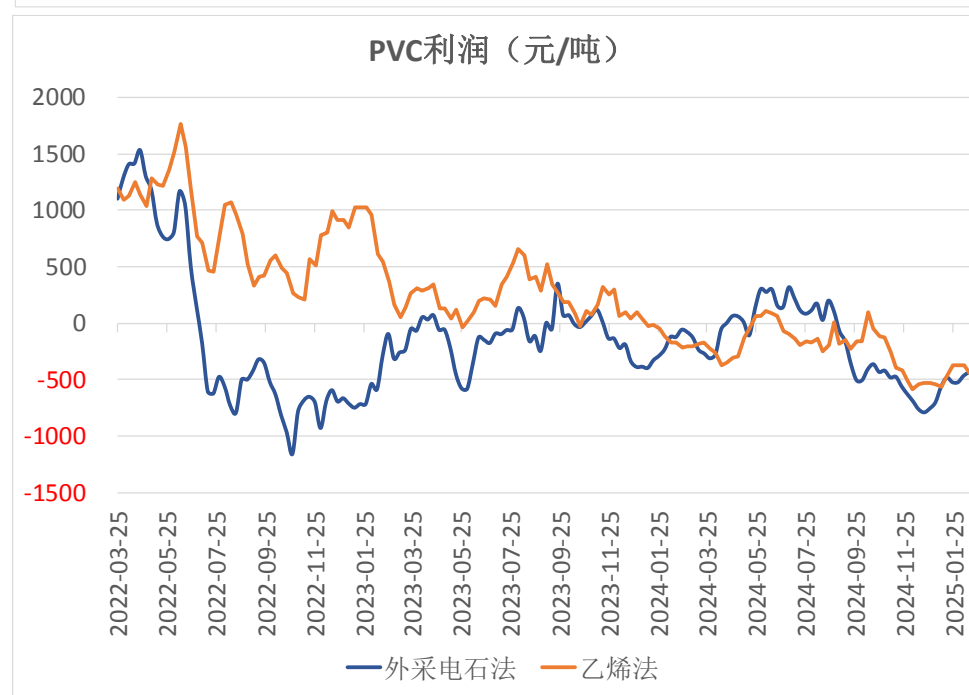
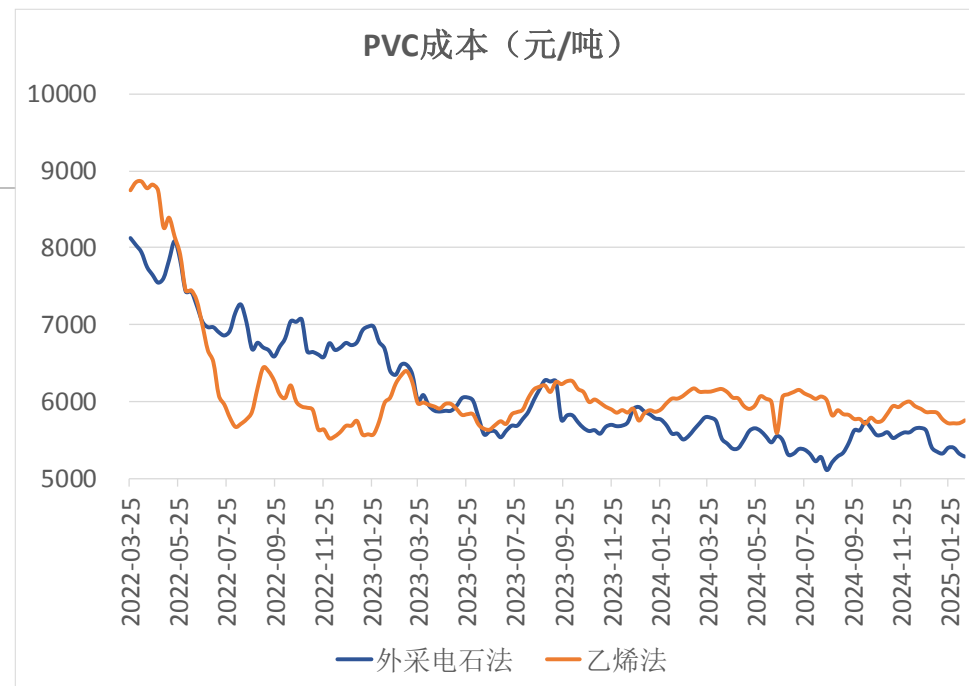
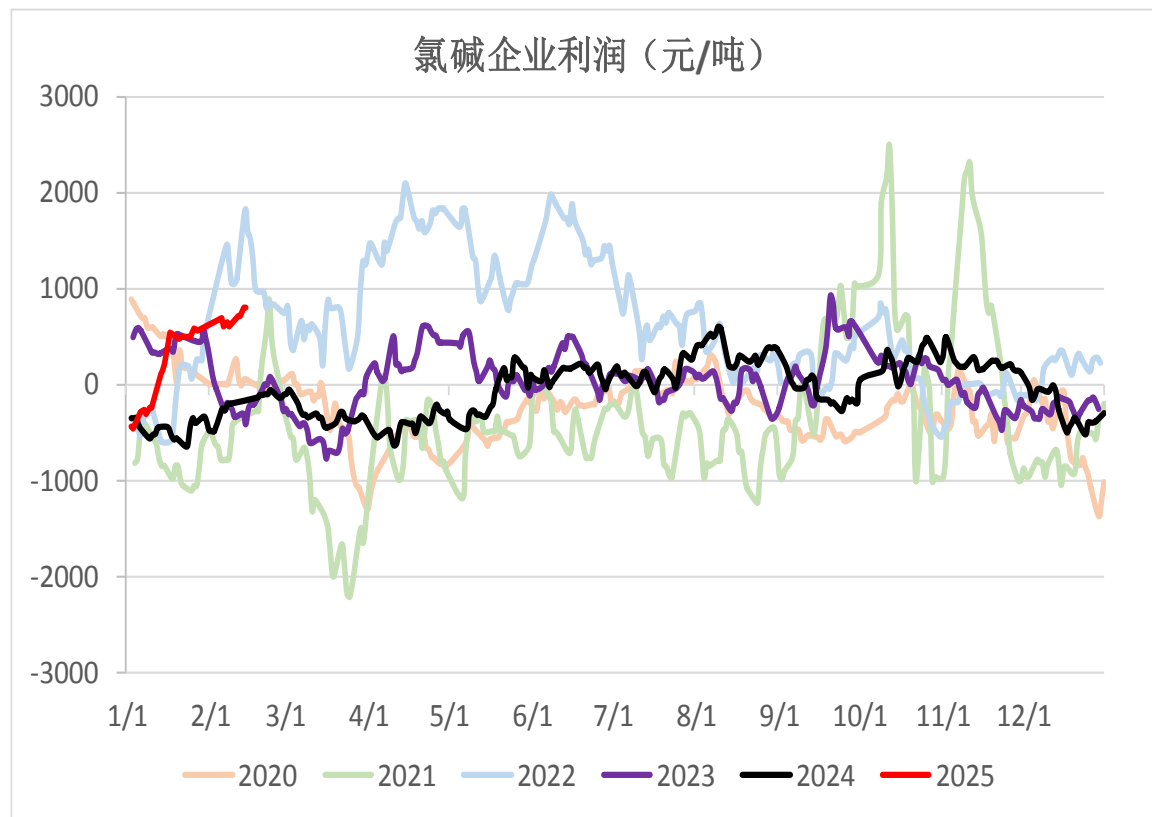
数据来源：同花顺、隆众资讯

# 价格



数据来源：同花顺、隆众资讯

# 成本-利润



数据来源: 同花顺、隆众资讯

# 谢谢！

## 服务-研究分析

收集整理期货市场信息及各类相关经济信息，研究分析 期货市场及相关现货市场的价格及其相关影响因素，制作、提供研究报告或者资讯信息的研究分析服务。

## 服务-风险管理顾问

协助客户建立风险管理制度、操作流程，提供风险管理咨询、专项培训等。

## 服务-交易咨询

为客户设计套期保值、套利等投资方案，拟定期货交易策略等。

## 服务-服务电话

服务问询电话：021-55275087（由交易咨询部统一受理）  
投诉电话：021-55275065