

交易咨询业务：沪证监许可【2012】1515号

# 黑色系周报—钢材

2026年1月30日

研究员：李海啸

交易咨询：Z0019568

审核：唐韵 Z0002422

<http://www.eafutures.com>



## 【免责声明】

本报告基于本公司认为可靠的、已公开的信息编制，但本公司对该等信息的准确性及完整性不作任何保证。本报告所载的意见、结论及预测仅反映报告发布时的观点、结论和建议。在不同时期，本公司可能会发出与本报告所载意见、评估及预测不一致的研究报告。本公司不保证本报告所含信息保持在最新状态。本公司对本报告所含信息可在不发出通知的情形下做出修改，交易者（您）应当自行关注相应的更新或修改。

本公司力求报告内容客观、公正，但本报告所载的观点、结论和建议仅供参考，交易者（您）并不能依靠本报告以取代行使独立判断。对交易者（您）依据或者使用本报告所造成的一切后果，本公司及作者均不承担任何法律责任。

本报告版权仅为本公司所有。未经本公司书面许可，任何机构或个人不得以翻版、复制、发表、引用或再次分发他人等任何形式侵犯本公司版权。如征得本公司同意进行引用、刊发的，需在允许的范围内使用，并注明出处为“东亚期货”，且不得对本报告进行任何有悖原意的引用、删节和修改。本公司保留追究相关责任的权力。所有本报告中使用的商标、服务标记及标记均为本公司的商标、服务标记及标记。

地址：上海市虹口区东大名路1089号26层2601-2608单元

---

基本信息：

- 1、螺纹钢产增库增表需下降；
- 2、热卷产增库降表需增加；
- 3、五大材表需环比下降。

观点：

本期螺纹钢产增库增表需下降；热卷产增库降表需增加。五大材表需环比下降。

螺纹钢2605合约震荡。

热卷2605合约震荡。

## 基本面要点:

---

- 海关总署1月18日公布的数据显示, 中国12月钢材出口量为1130万吨, 同比增加16.2%。1-12月出口量为11902万吨, 同比增加7.5%。
- 铁水产量227.98万吨, 环比-0.12万吨, 同比+2.53万吨;
- 五大材产量823.17, 环比+3.58, 同比+16.54。螺纹产量199.83, 环比+0.28, 同比+22.16; 热卷产量309.21, 环比+3.8, 同比-14.22。
- 电炉开工70.66%, 环比-2.02%。
- 五大材总库存1278.51, 环比+21.43, 同比-291.78。螺纹475.53, 环比+23.43, 同比-177.6; 热卷355.58, 环比-2.2, 同比-33.04。
- 五大材周度表需801.74, 环比-7.78, 同比+312.1。



# 目录

1

宏观

2

供给

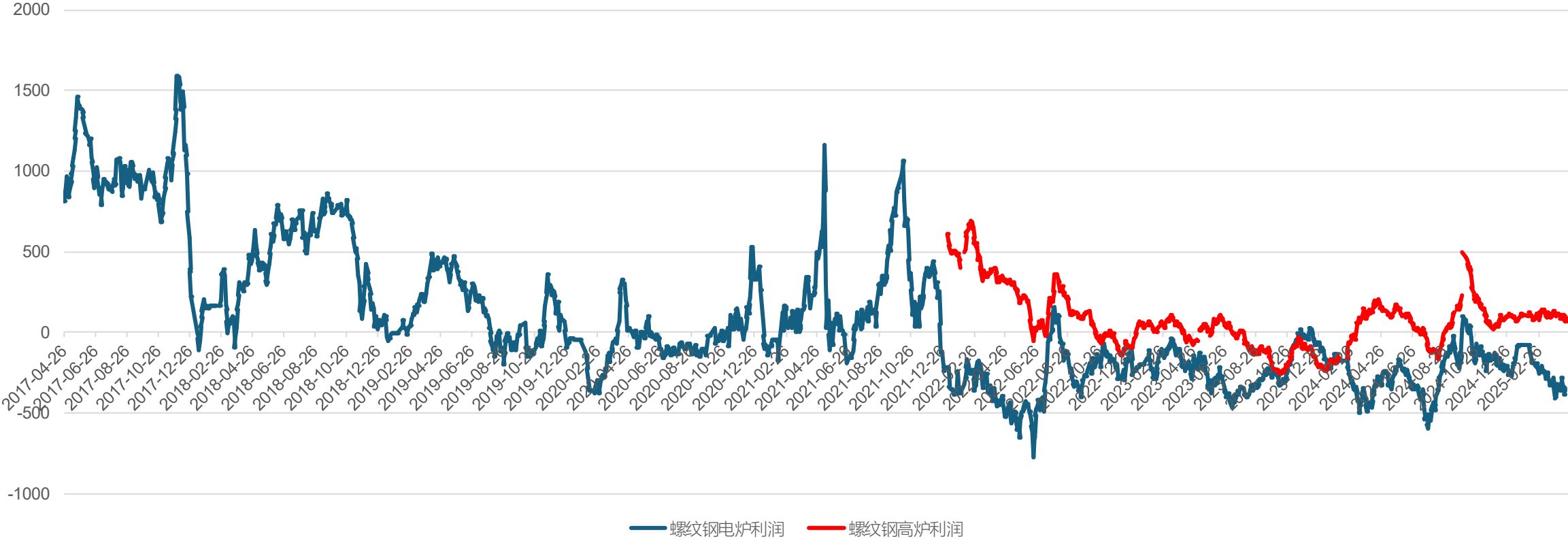
3

库存

4

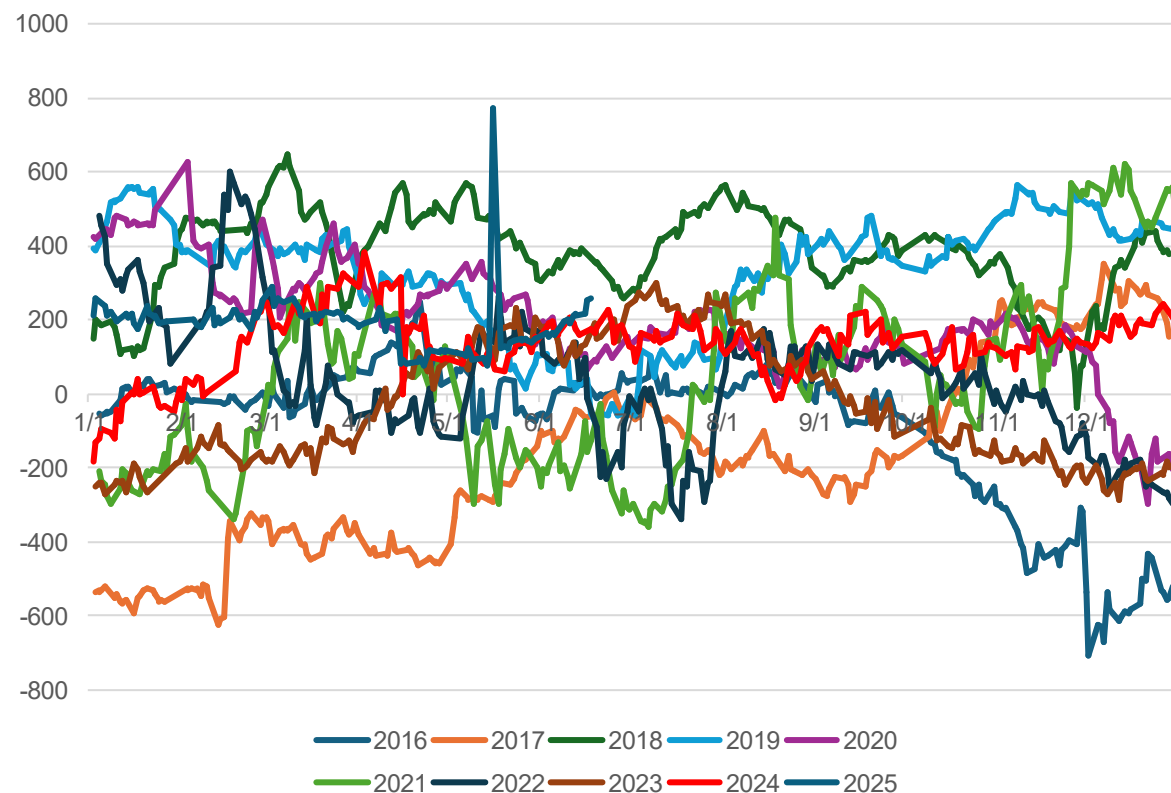
需求

# 1、供应

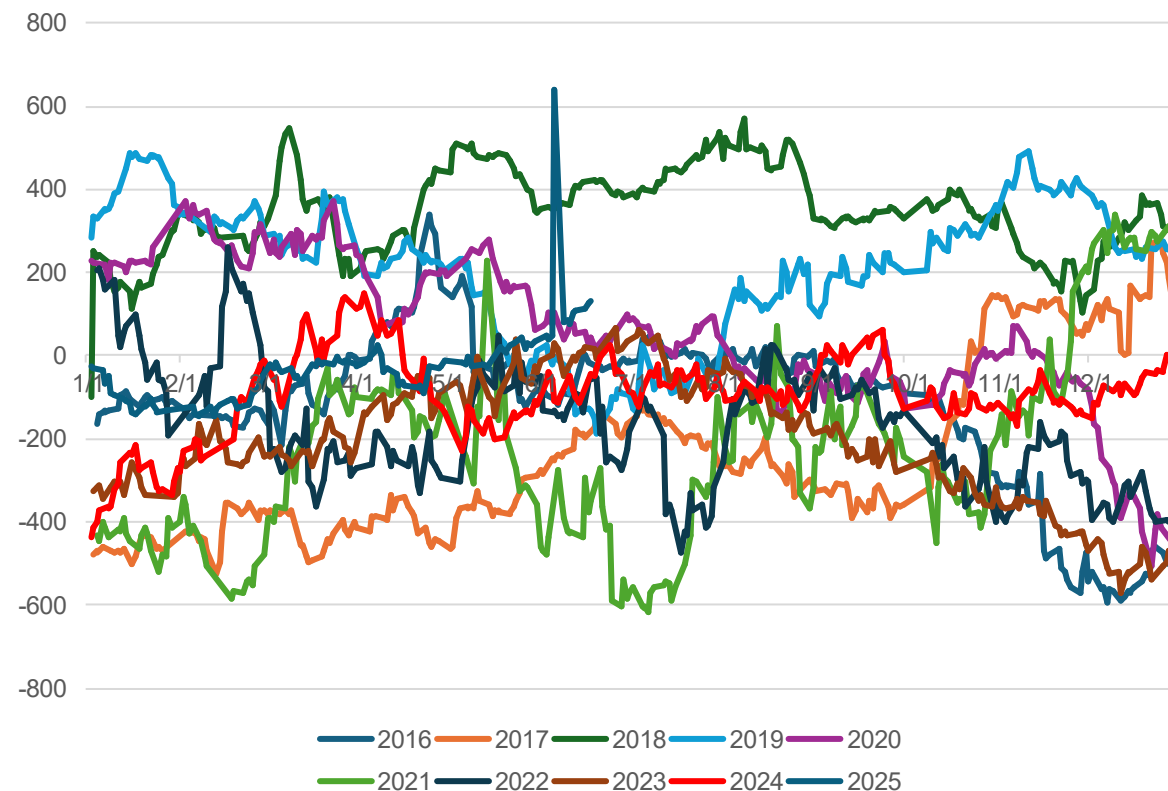


# 1、供应

华北废钢-铁水 无税

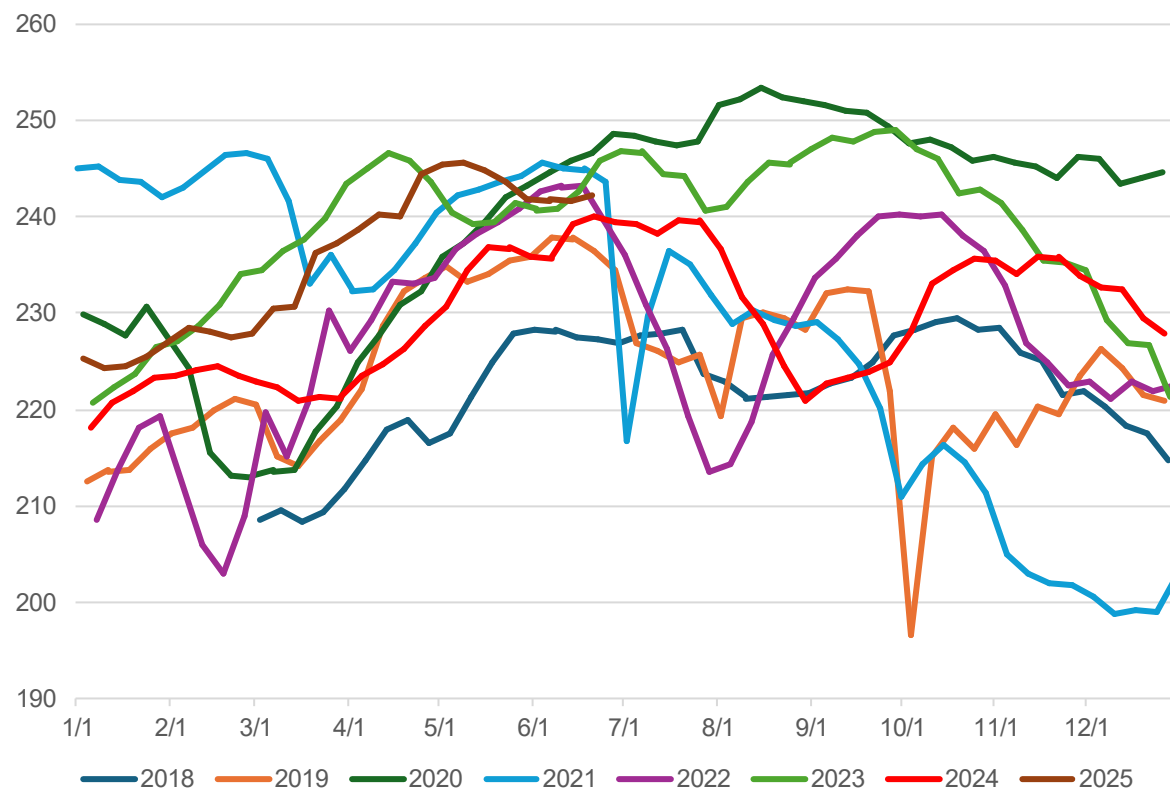


华东废钢-铁水 无税

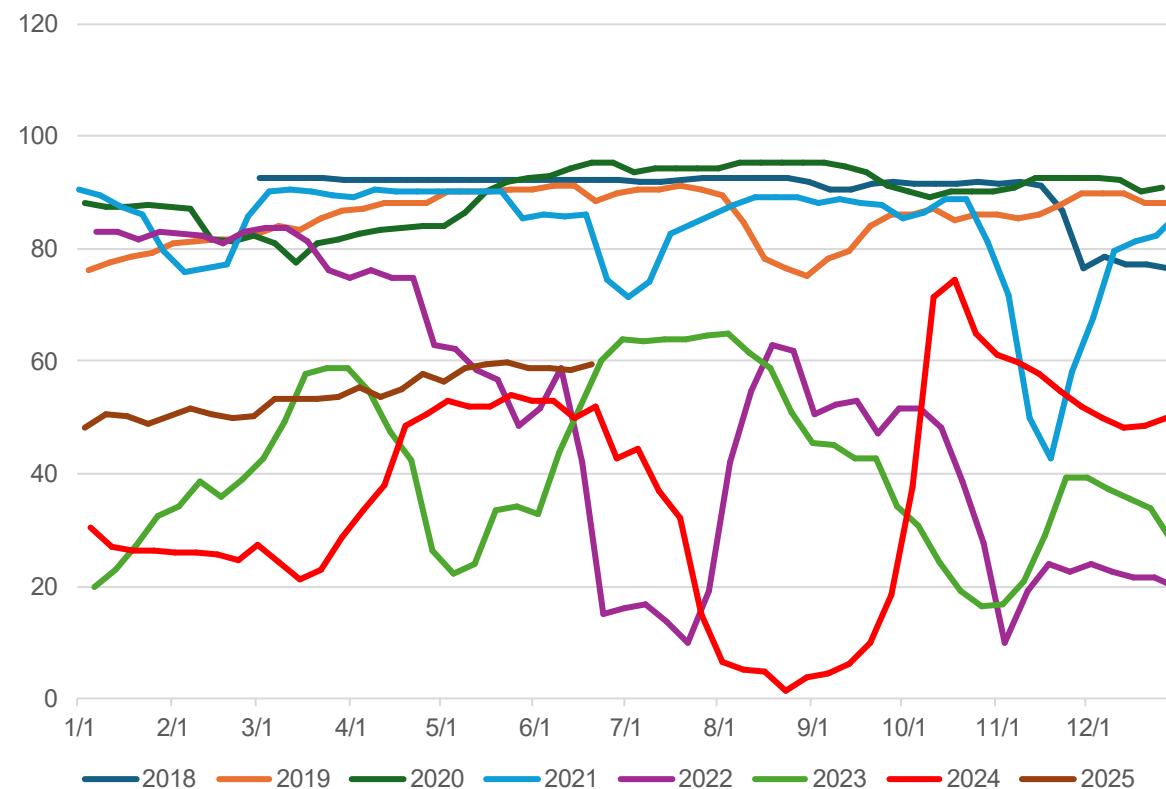


# 1、供应

247家钢厂日均铁水产量 (万吨/天)

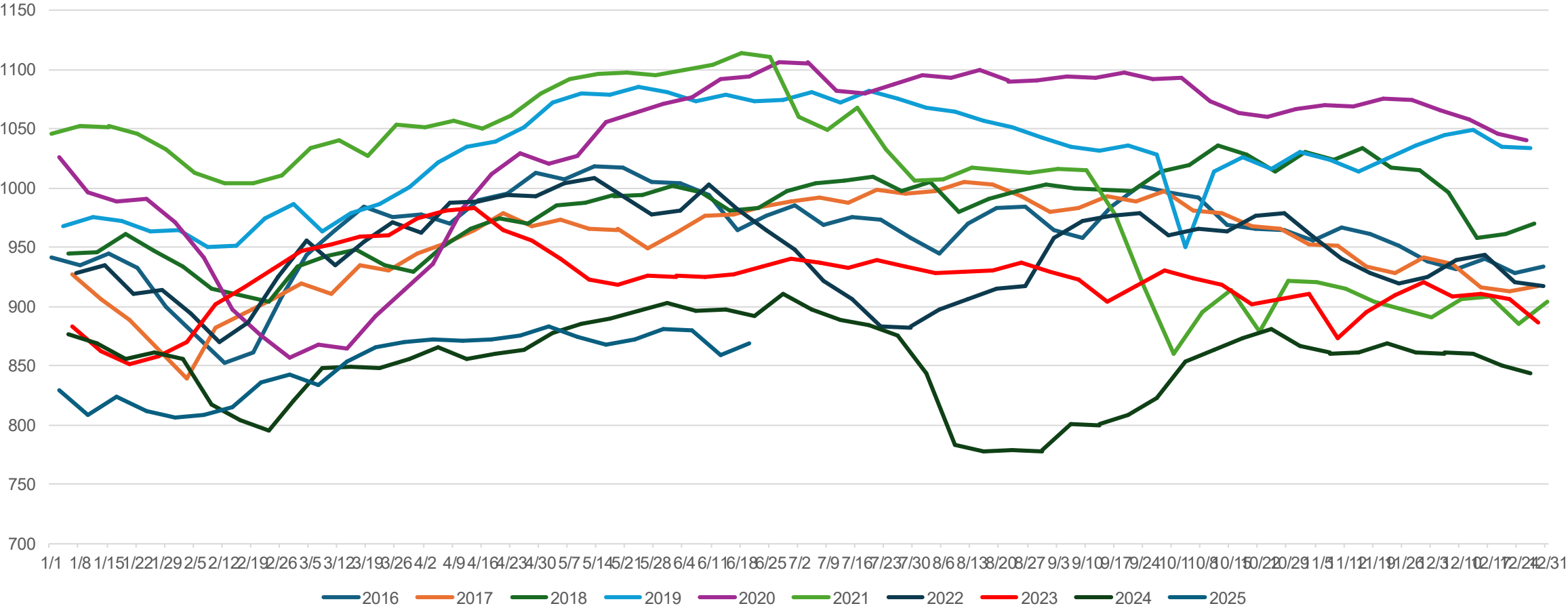


247家钢厂盈利率 (%)



# 1、供应

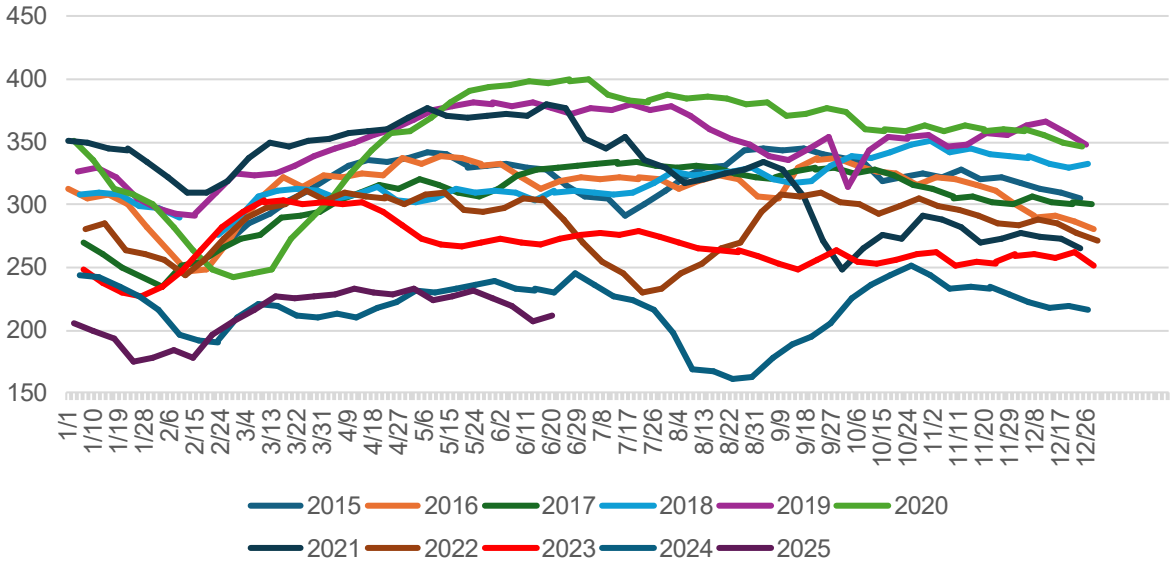
mysteel五大材周产量（万吨）



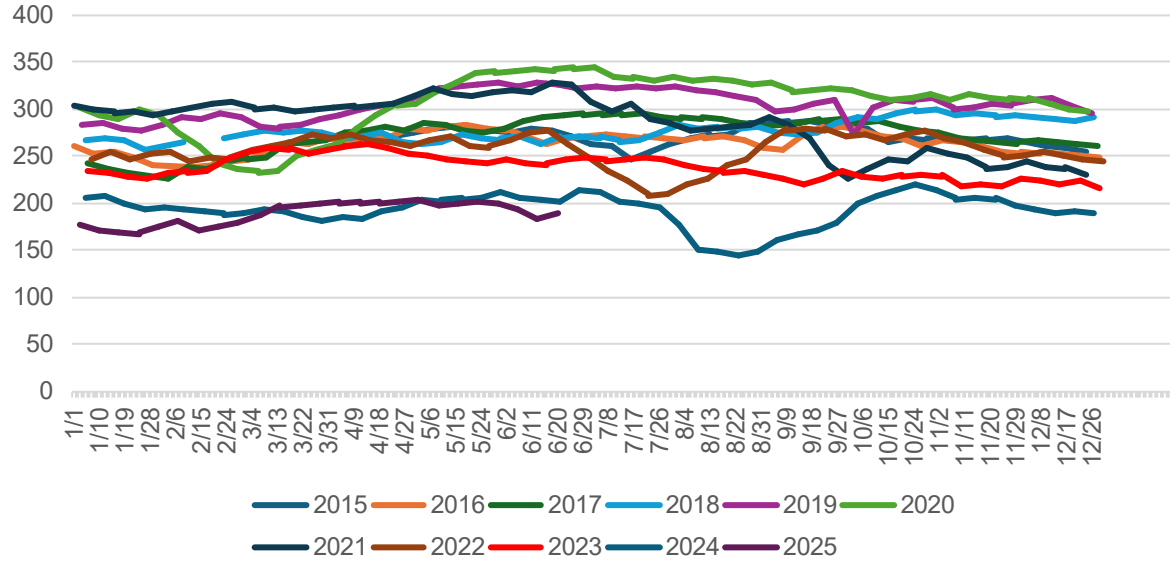


# 1、供应

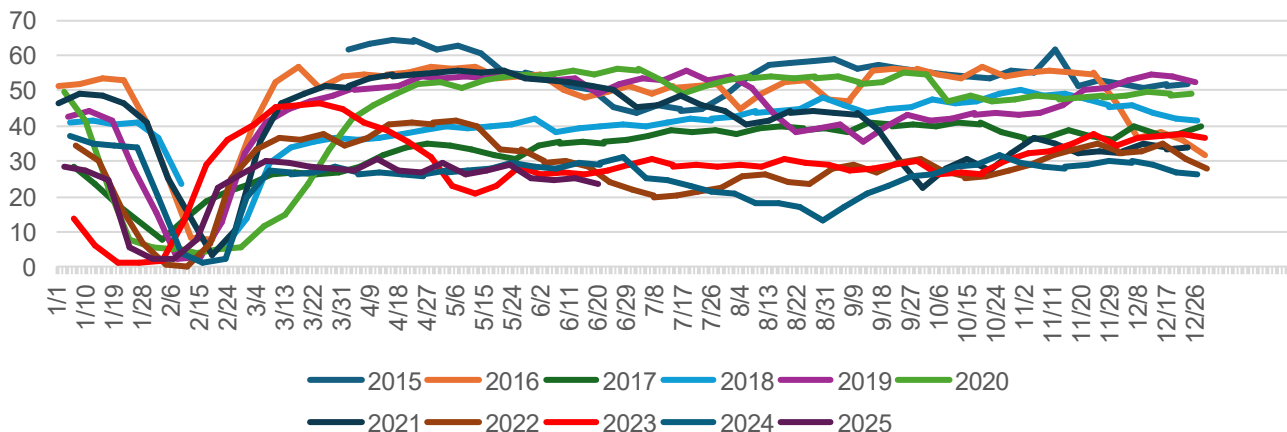
螺纹周产量（万吨）



螺纹长流程周产量（万吨）

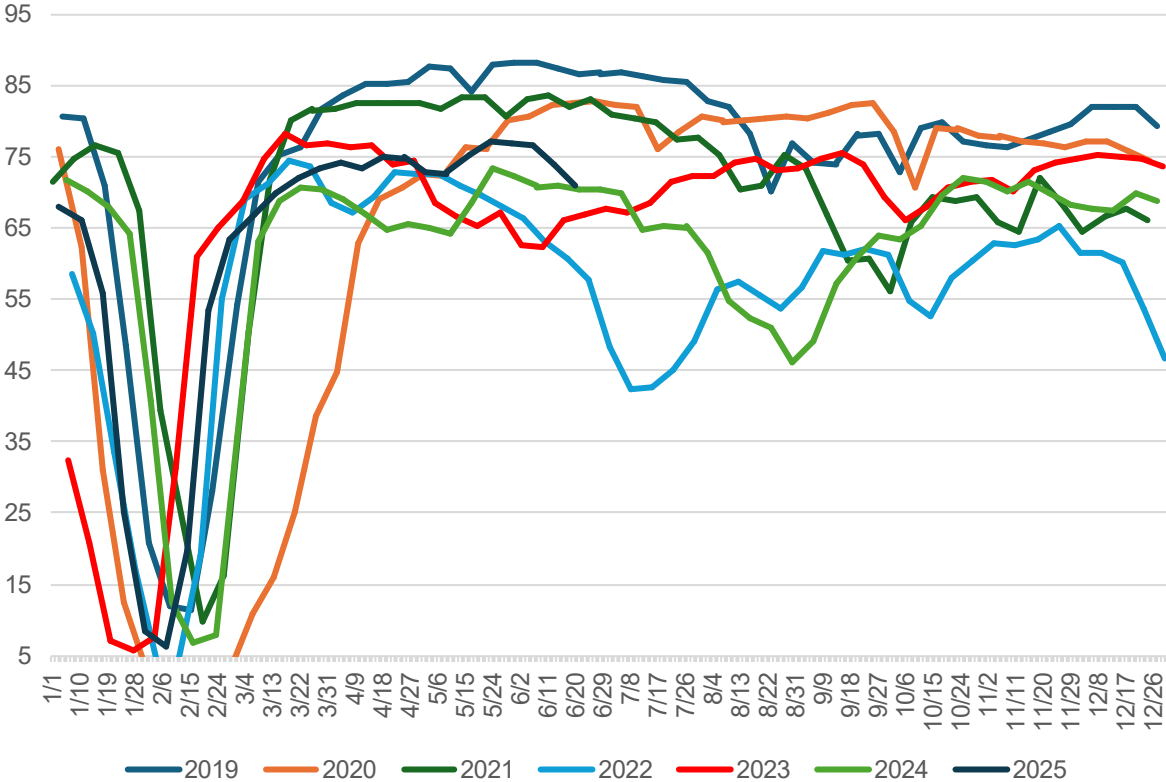


螺纹短流程周产量（万吨）

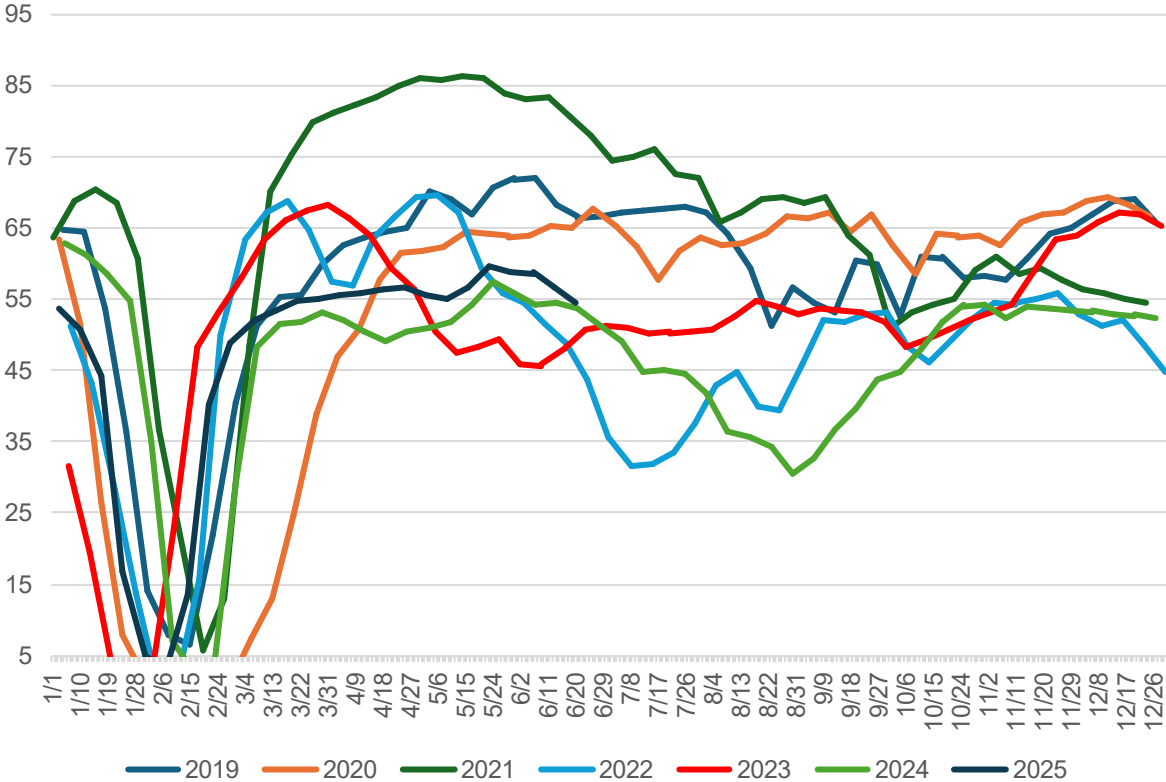


# 1、供应

mysteel87家独立电炉厂开工率%

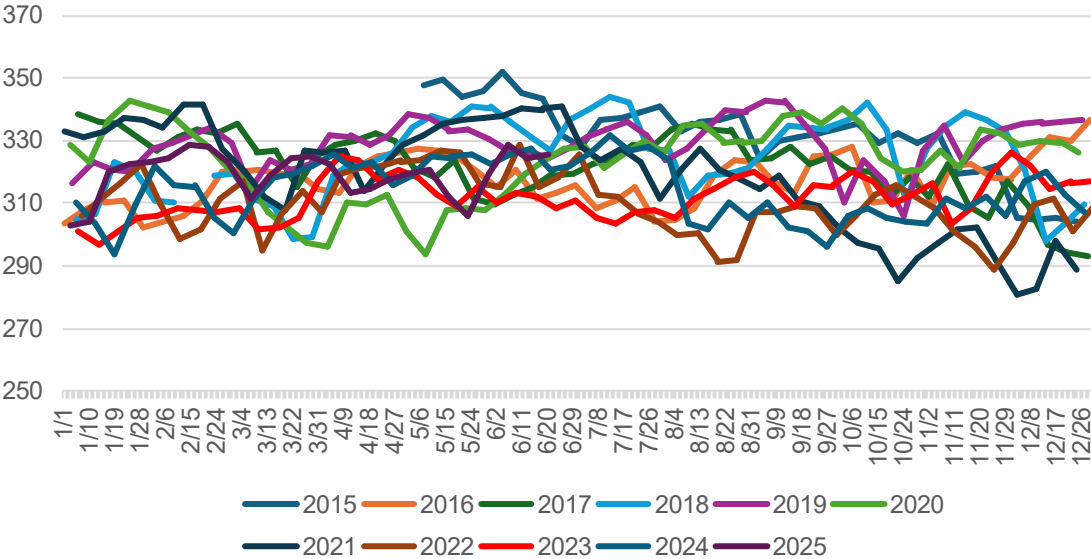


mtsteel87家独立电炉厂产能利用率%

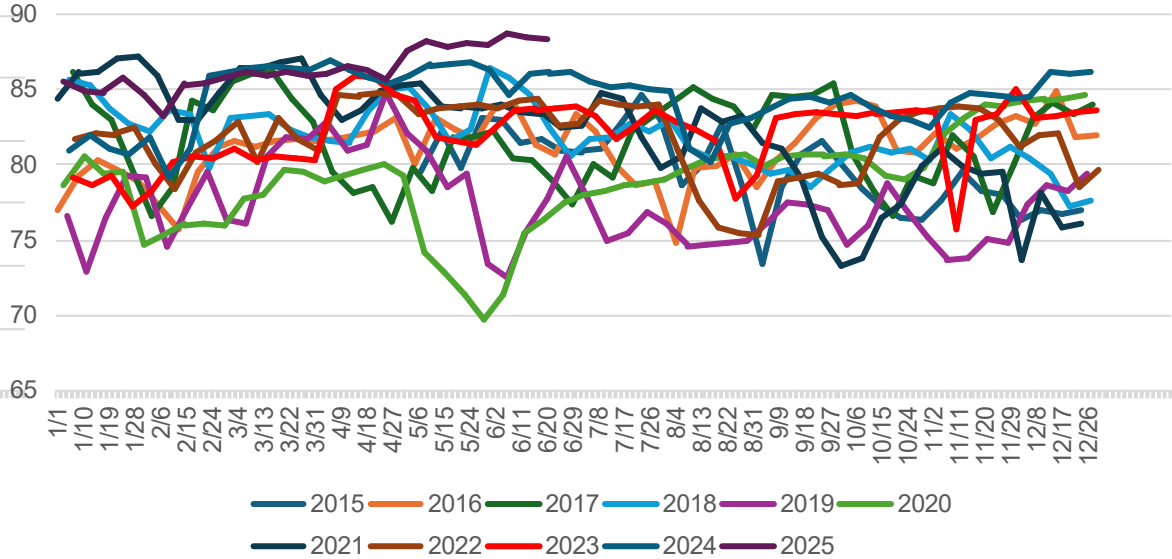


# 1、供应

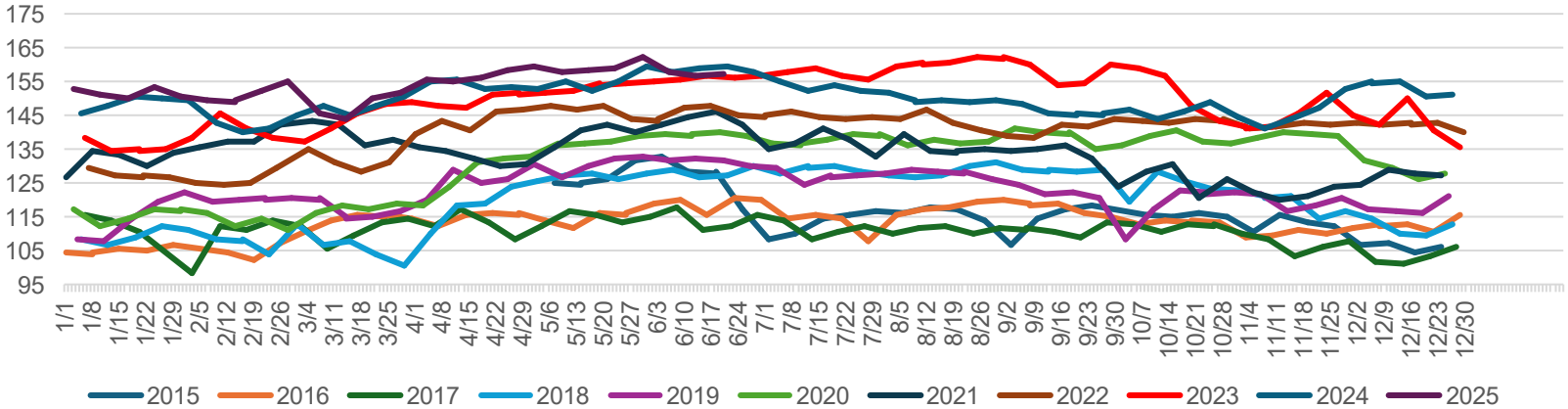
热卷周产量（万吨）



冷轧周产量（万吨）

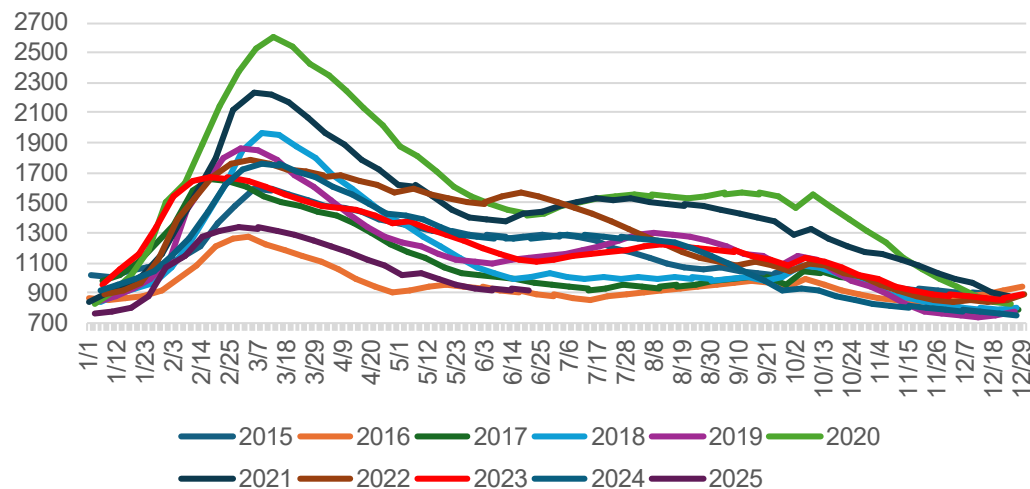


中板周产量（万吨）

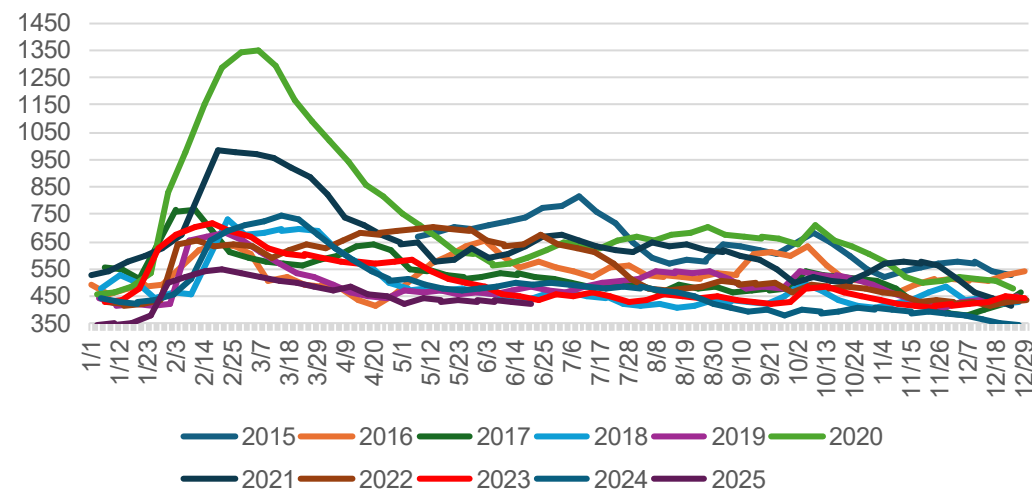


## 2、库存

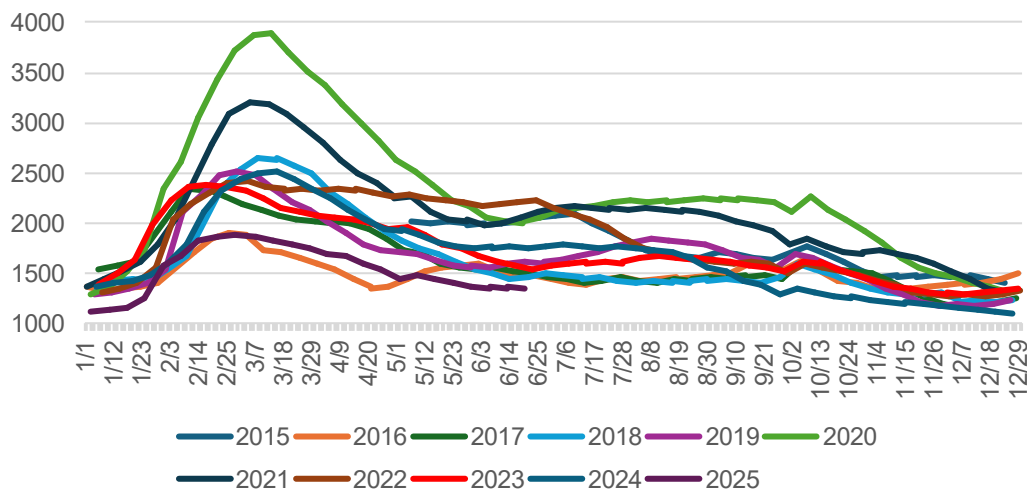
五大材社库 (万吨)



五大材厂库 (万吨)

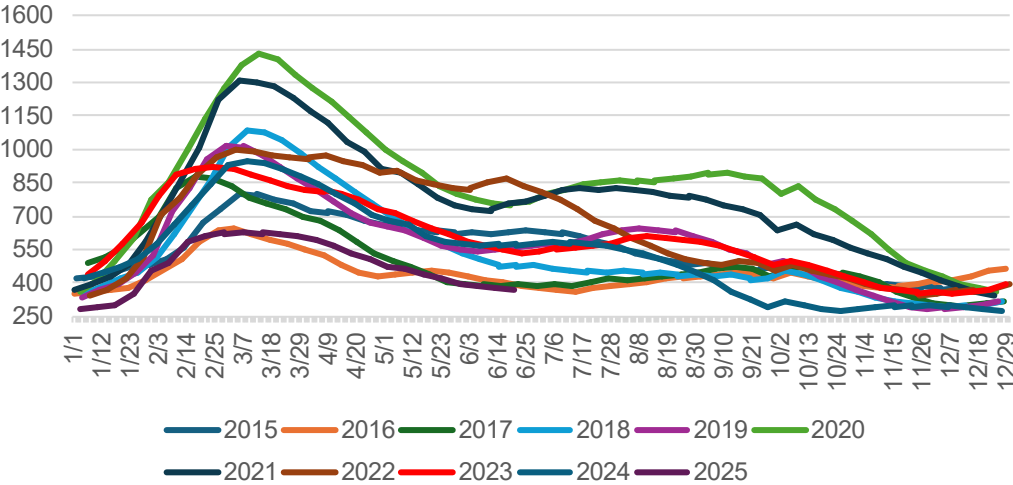


五大材总库 (万吨)

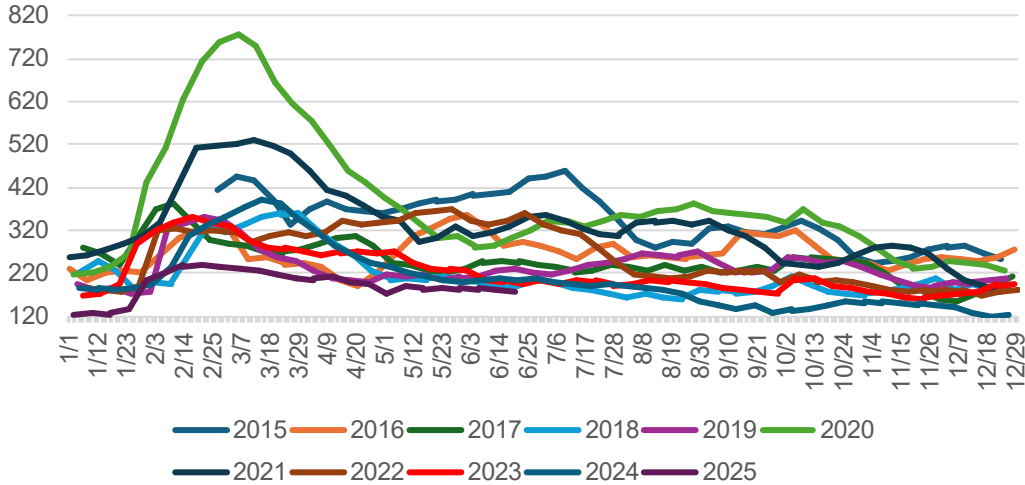


## 2、库存

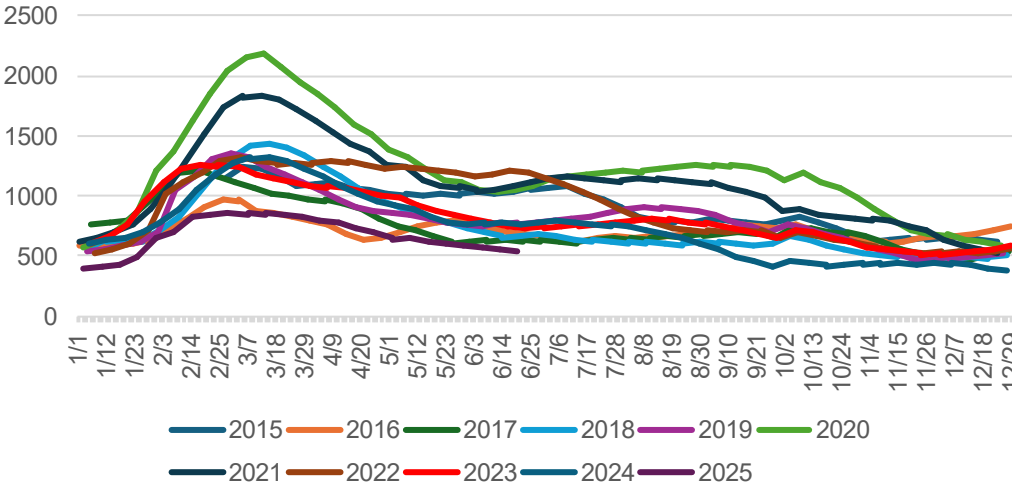
螺纹35城社库（万吨）



螺纹厂库（万吨）

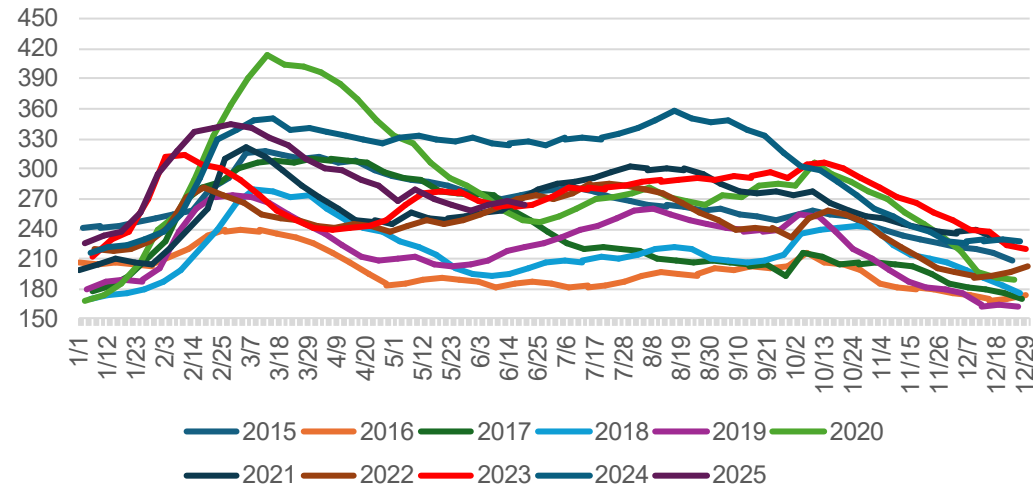


螺纹总库存（万吨）

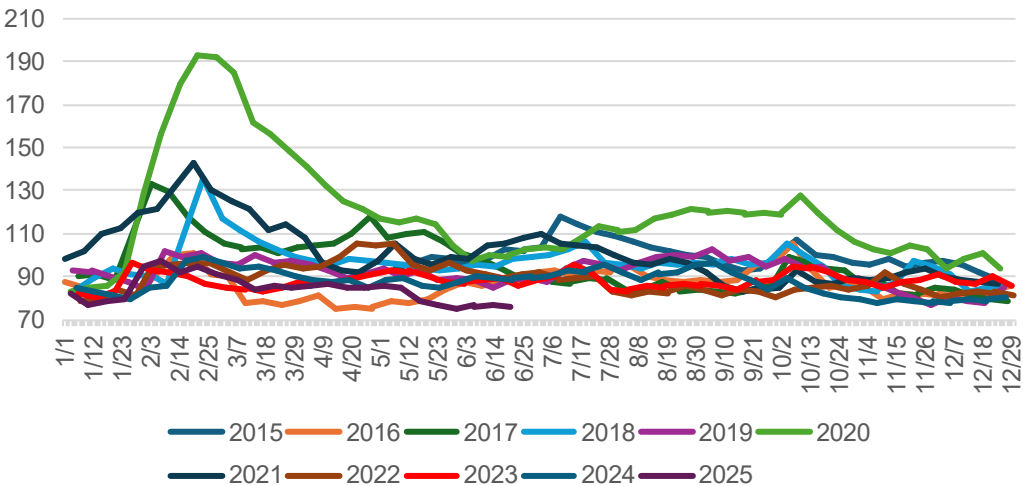


## 2、库存

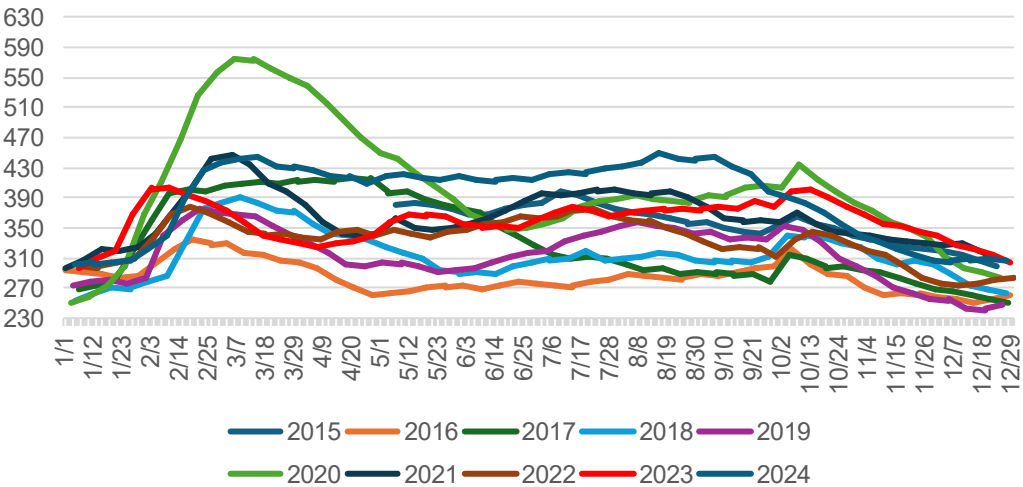
热卷33城社库（万吨）



热卷厂库（万吨）

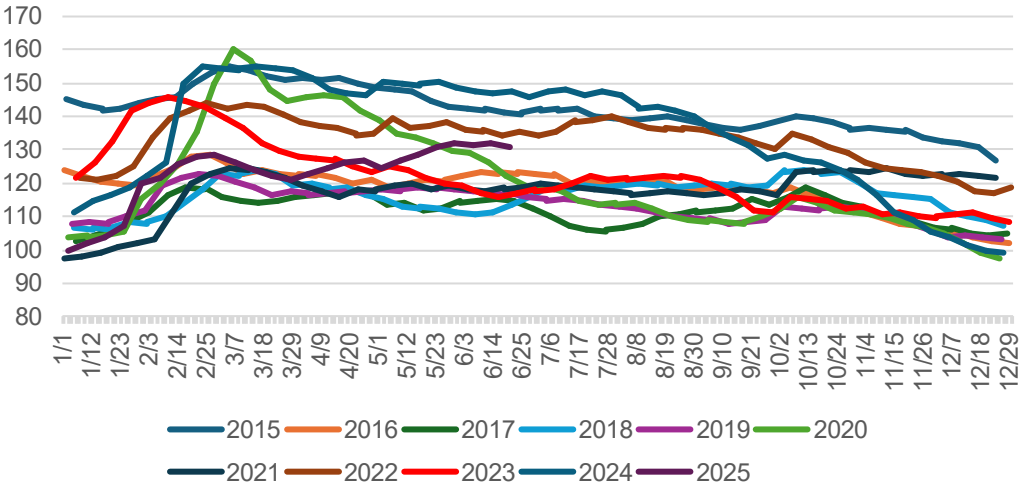


热卷总库（万吨）

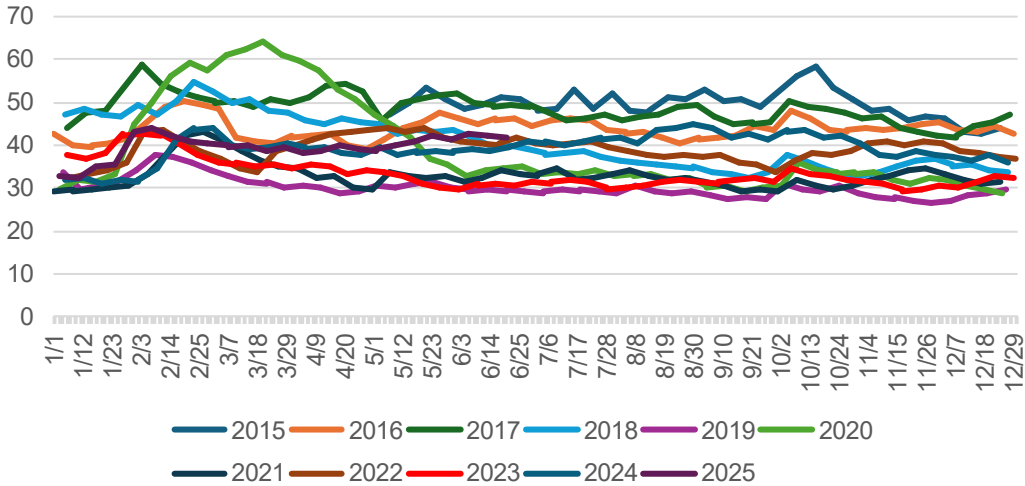


## 2、库存

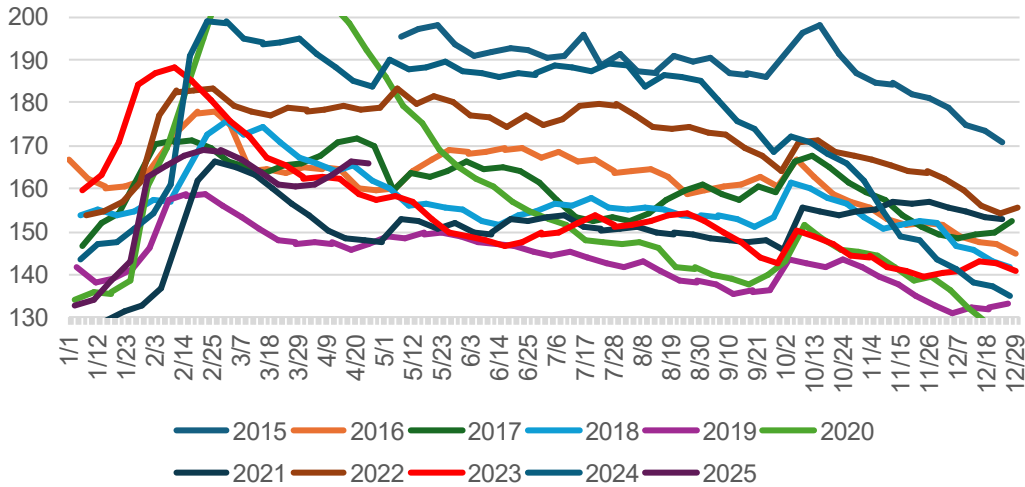
冷卷26城社库（万吨）



冷卷厂库（万吨）

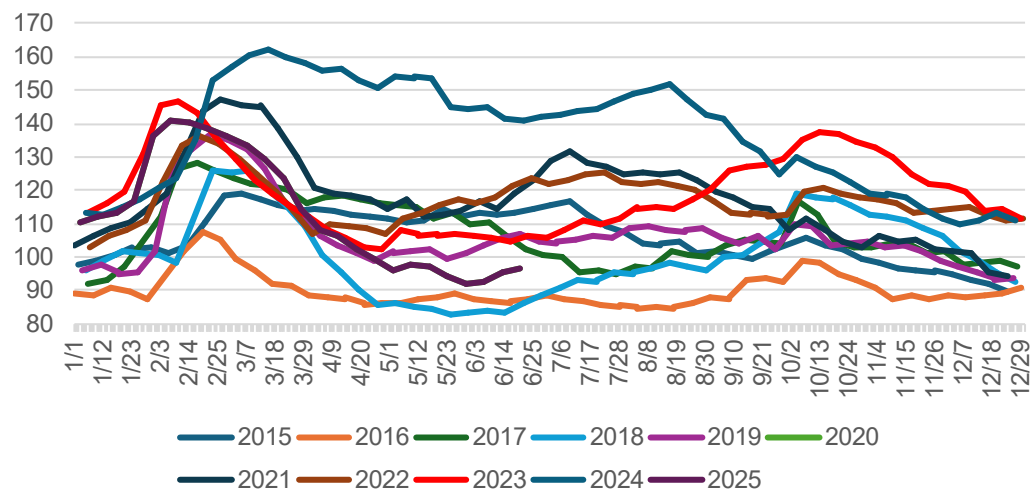


冷卷总库存（万吨）

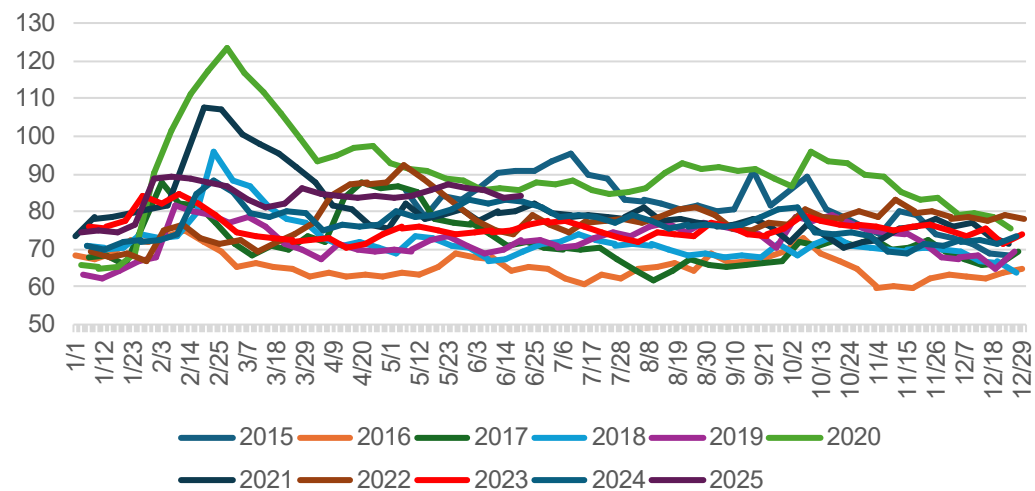


## 2、库存

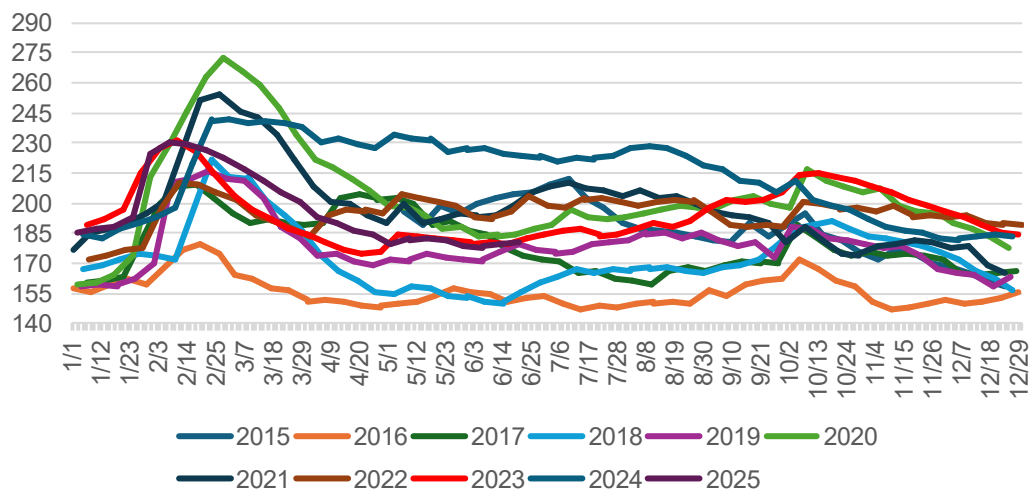
中板31城社库（万吨）



中板厂库（万吨）



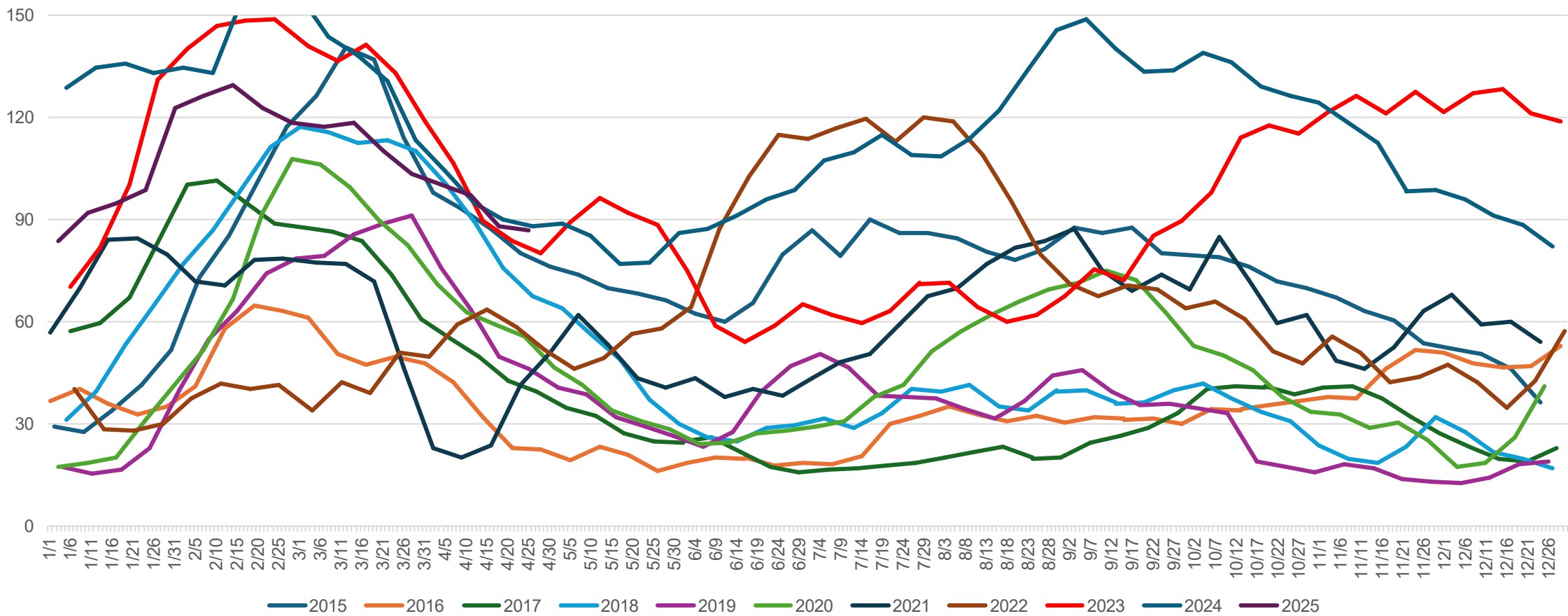
中板总库存（万吨）



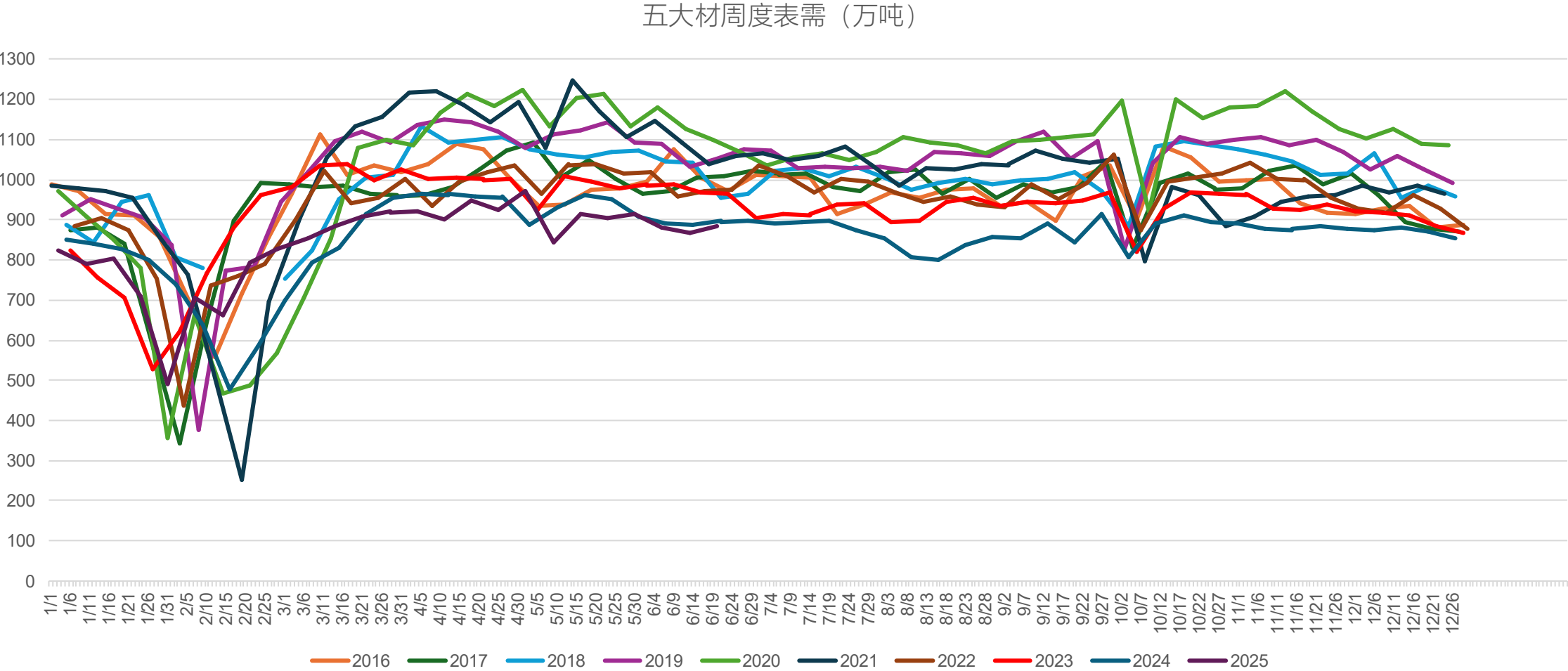


## 2、库存

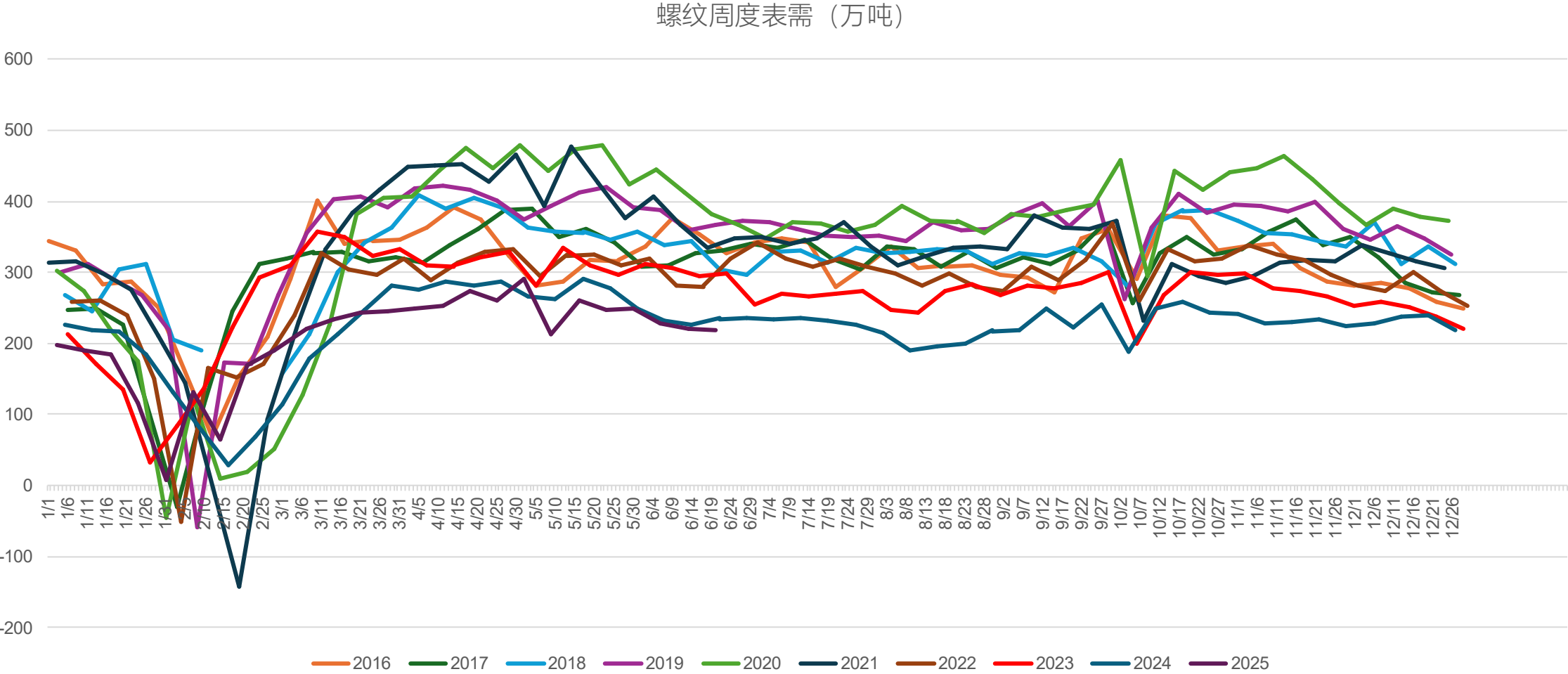
唐山钢坯库存 (万吨)



# 3、需求

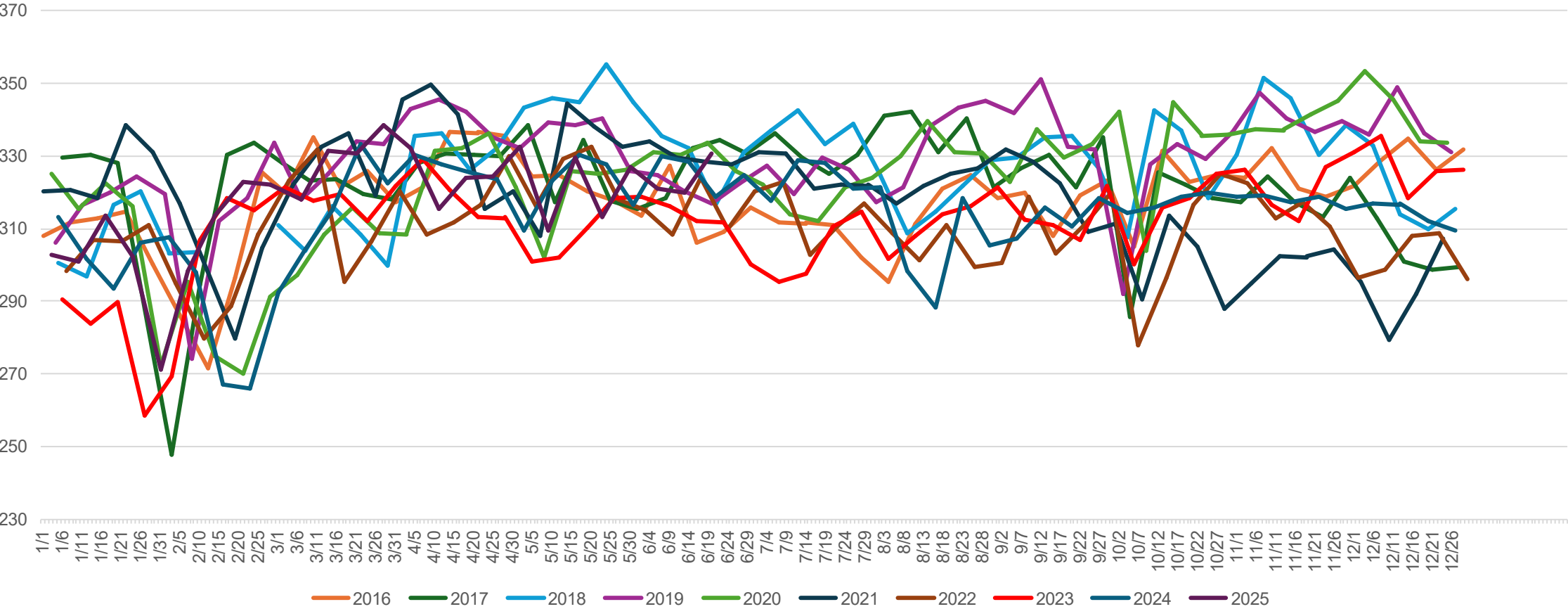


### 3、需求

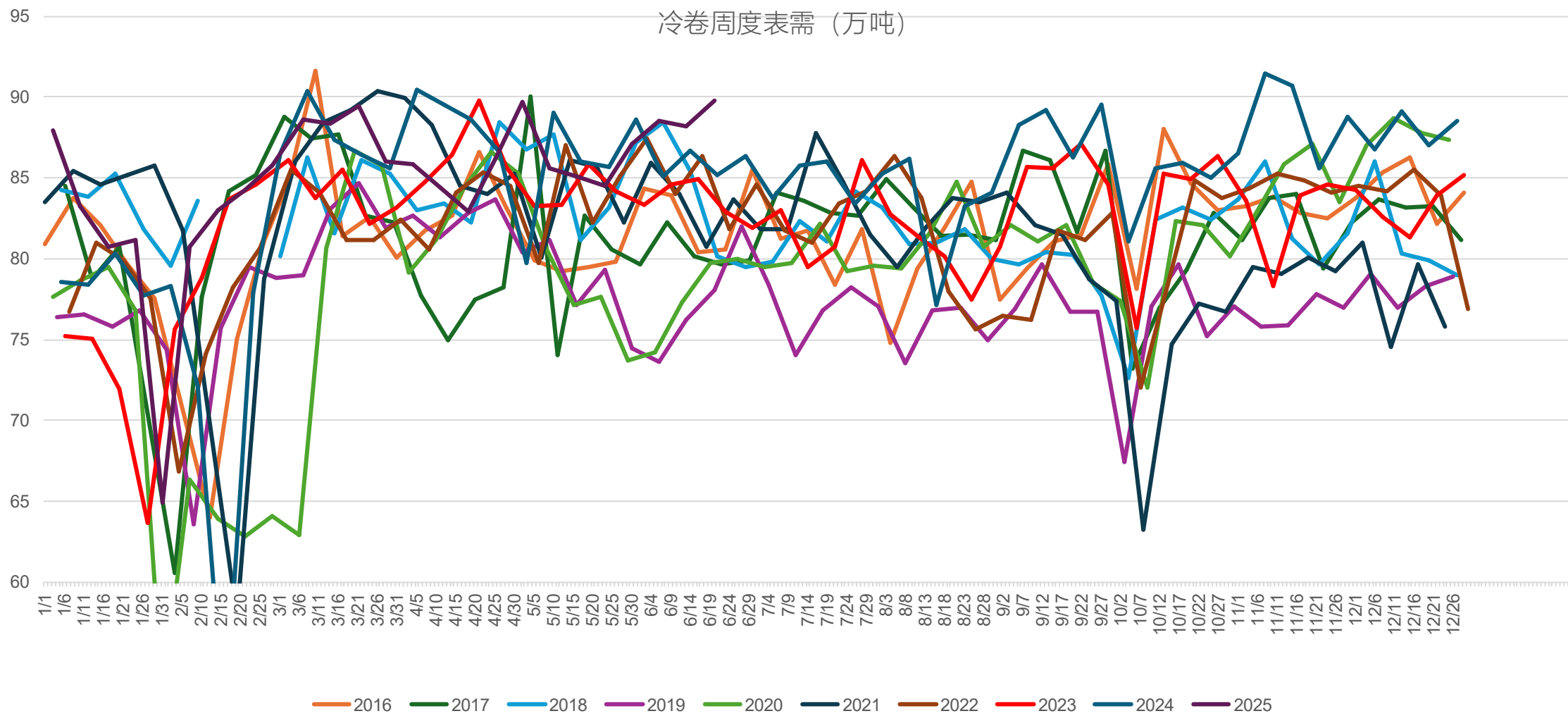


### 3、需求

热卷周度表需 (万吨)

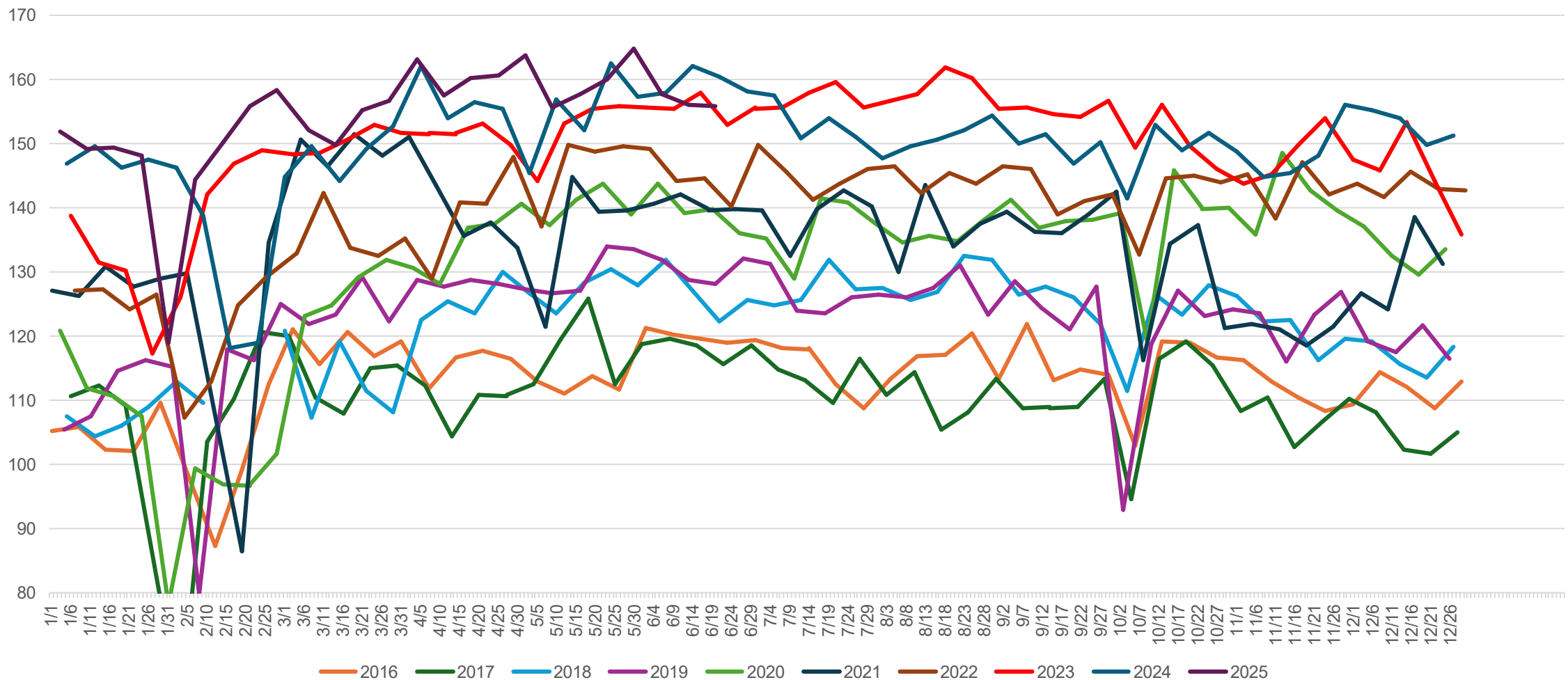


### 3、需求



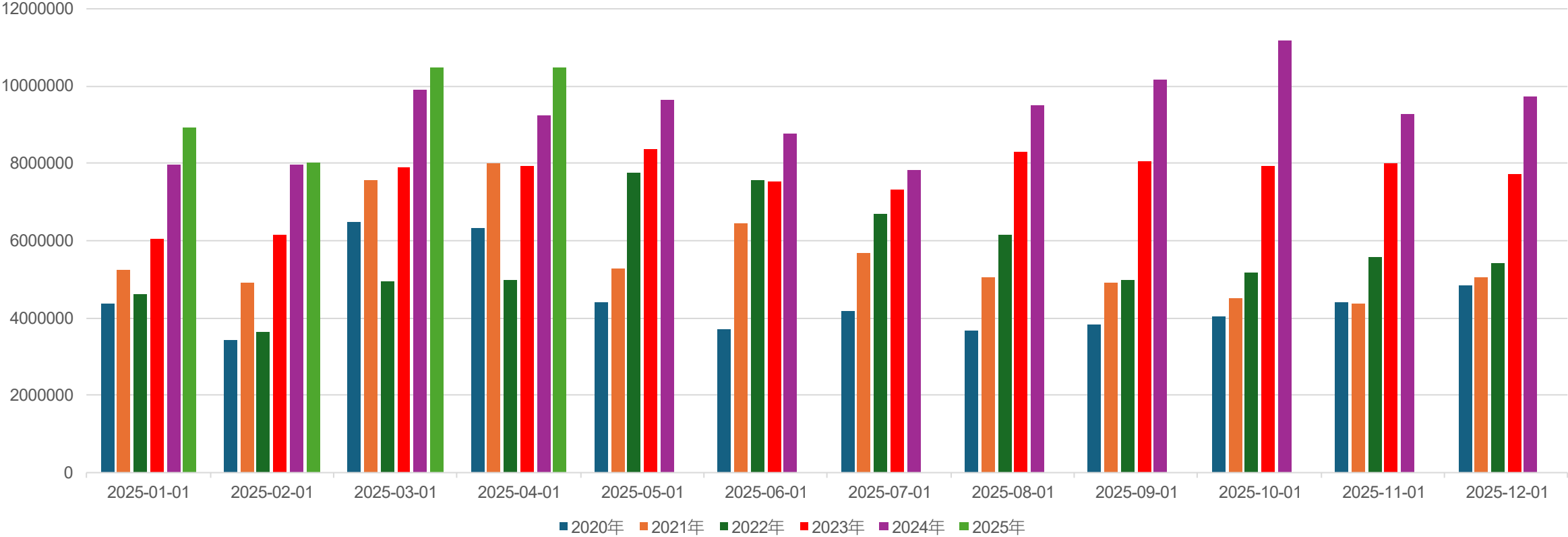
### 3、需求

中板周度表需 (万吨)



### 3、需求

月度钢材出口量 万吨



# 谢谢！

## 服务-服务电话

服务问询电话：021-55275087（由交易咨询部统一受理）  
投诉电话：021-55275065

## 服务-研究分析

收集整理期货市场信息及各类相关经济信息，研究分析 期货市场及相关现货市场的价格及其相关影响因素，制作、提供研究报告或者资讯信息的研究分析服务。

## 服务-风险管理顾问

协助客户建立风险管理制度、操作流程，提供风险管理咨询、专项培训等。

## 服务-交易咨询

为客户设计套期保值、套利等投资方案，拟定期货交易策略等。