

交易咨询业务：沪证监许可【2012】1515号

黑色系周报—钢材

2026年1月16日

研究员：李海啸

交易咨询：Z0019568

审核：唐韵 Z0002422

<http://www.eafutures.com>



【免责声明】

本报告基于本公司认为可靠的、已公开的信息编制，但本公司对该等信息的准确性及完整性不作任何保证。本报告所载的意见、结论及预测仅反映报告发布时的观点、结论和建议。在不同时期，本公司可能会发出与本报告所载意见、评估及预测不一致的研究报告。本公司不保证本报告所含信息保持在最新状态。本公司对本报告所含信息可在不发出通知的情形下做出修改，交易者（您）应当自行关注相应的更新或修改。

本公司力求报告内容客观、公正，但本报告所载的观点、结论和建议仅供参考，交易者（您）并不能依靠本报告以取代行使独立判断。对交易者（您）依据或者使用本报告所造成的一切后果，本公司及作者均不承担任何法律责任。

本报告版权仅为本公司所有。未经本公司书面许可，任何机构或个人不得以翻版、复制、发表、引用或再次分发他人等任何形式侵犯本公司版权。如征得本公司同意进行引用、刊发的，需在允许的范围内使用，并注明出处为“东亚期货”，且不得对本报告进行任何有悖原意的引用、删节和修改。本公司保留追究相关责任的权力。所有本报告中使用的商标、服务标记及标记均为本公司的商标、服务标记及标记。

地址：上海市虹口区东大名路1089号26层2601-2608单元

基本信息：

- 1、螺纹钢产降库降表需增加；
- 2、热卷产增库降表需增加；
- 3、五大材表需环比增加。

观点：

本期螺纹钢产降库降表需增加；热卷产增库降表需增加。五大材表需环比增加。

螺纹钢2605合约震荡。

热卷2605合约震荡。

基本面要点:

- 2025年11月份我国出口钢材998万吨,较上月增加19.8万吨,环比增长2%;1-11月累计出口钢材10771.7万吨,同比增长6.7%。
- 铁水产量228.01万吨, 环比-1.49万吨, 同比+3.53万吨;
- 五大材产量819.21, 环比+0.62, 同比-4.83。螺纹产量190.3, 环比-0.74, 同比-2.99; 热卷产量308.36, 环比+2.85, 同比-11.83。
- 电炉开工72.97%, 环比+0%。
- 五大材总库存1247.01, 环比-6.91, 同比+95.52。螺纹438.07, 环比-0.04, 同比+12.08; 热卷362.33, 环比-5.8, 同比+45.89。
- 五大材周度表需826.12, 环比+29.3, 同比+21.19。



目录

1

宏观

2

供给

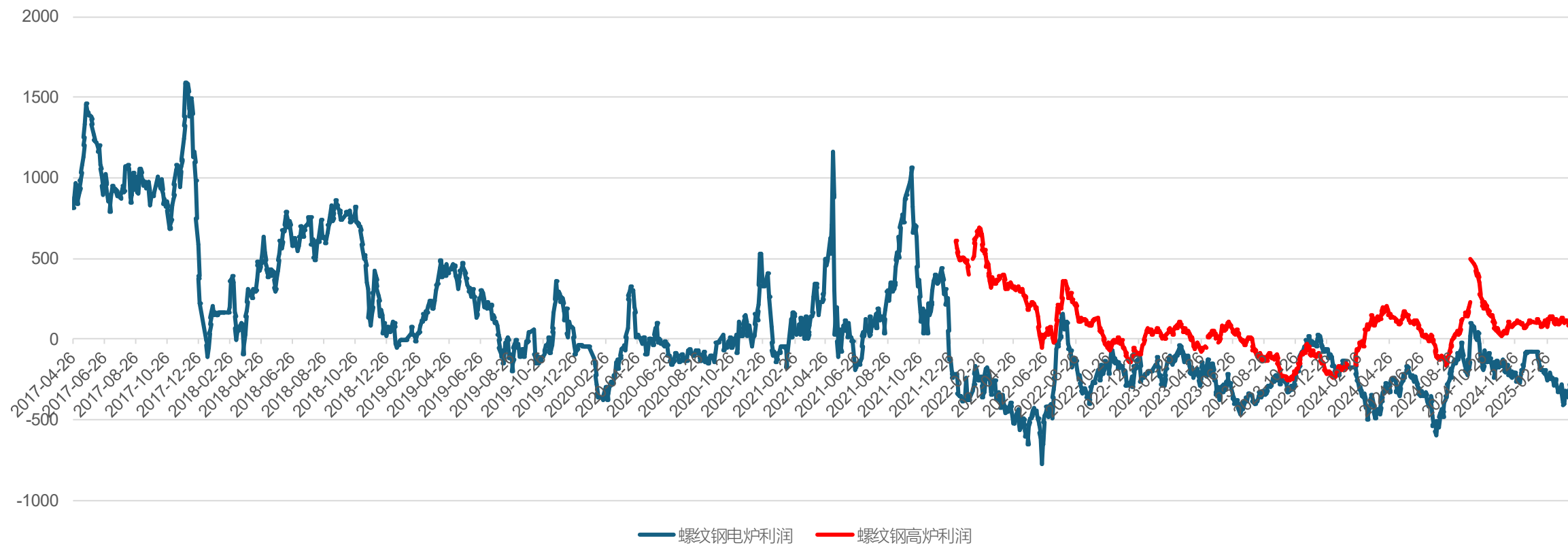
3

库存

4

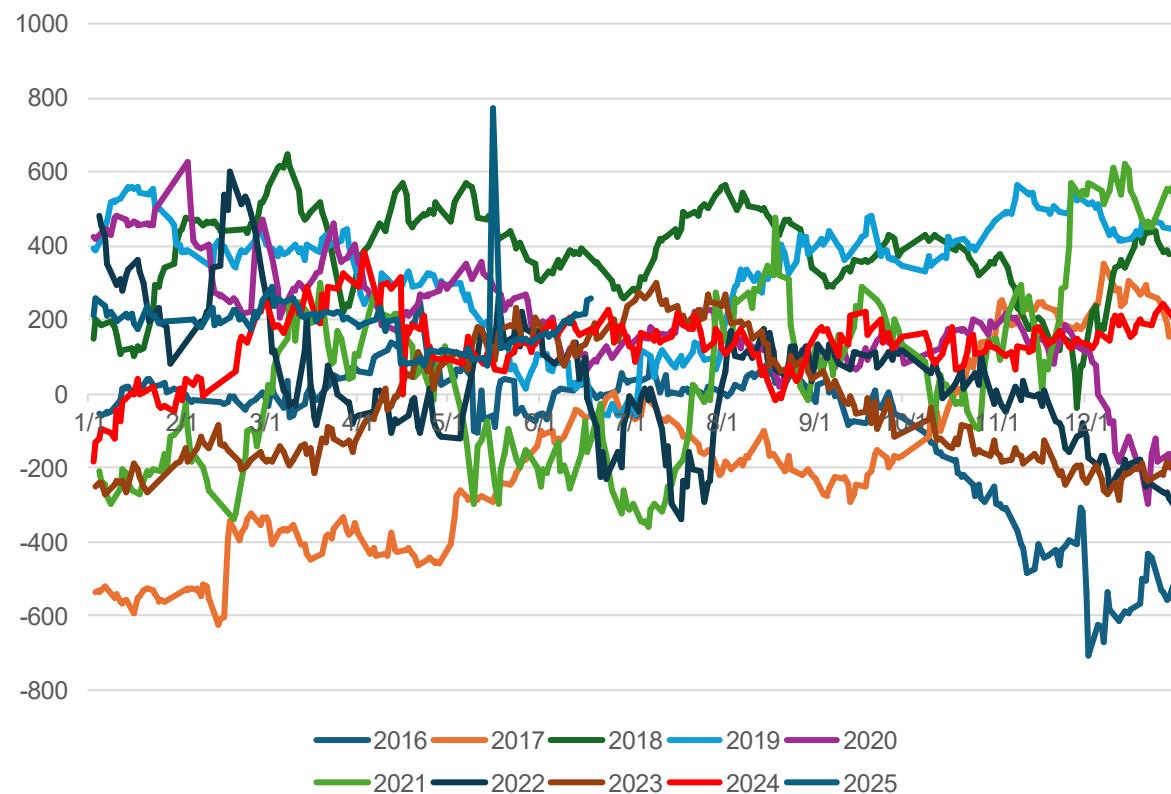
需求

1、供应

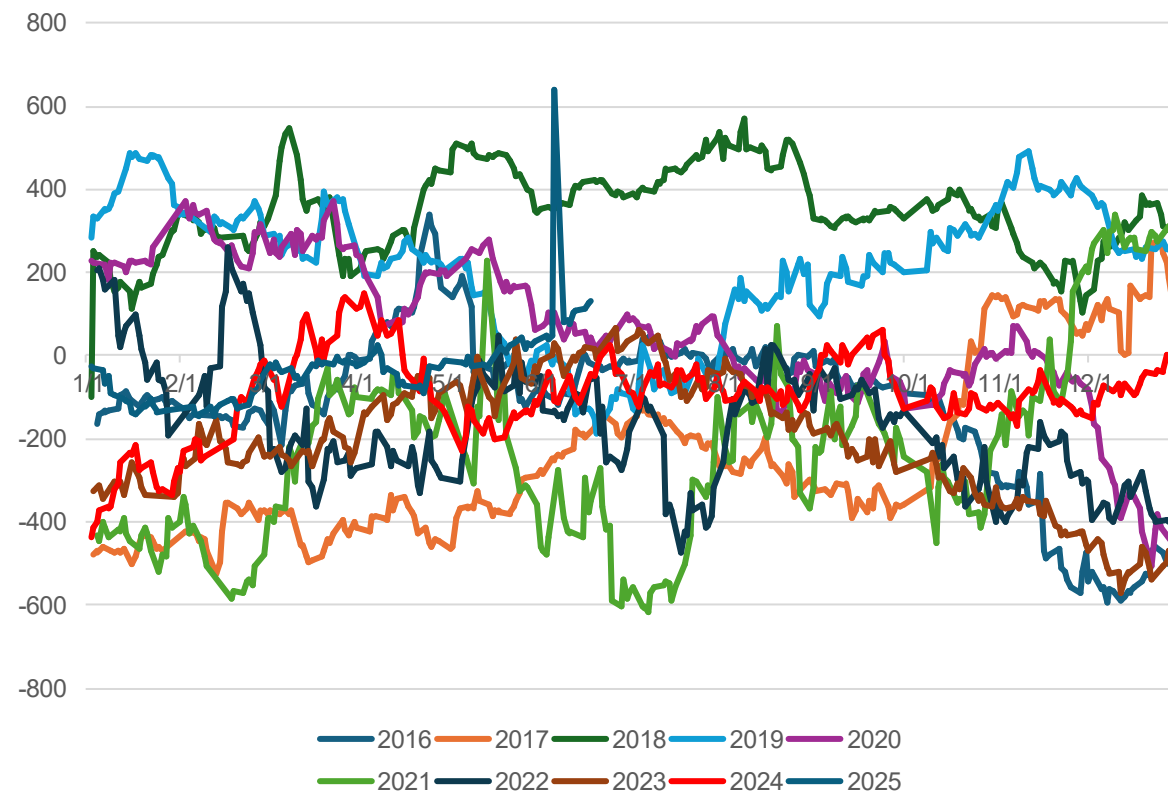


1、供应

华北废钢-铁水 无税

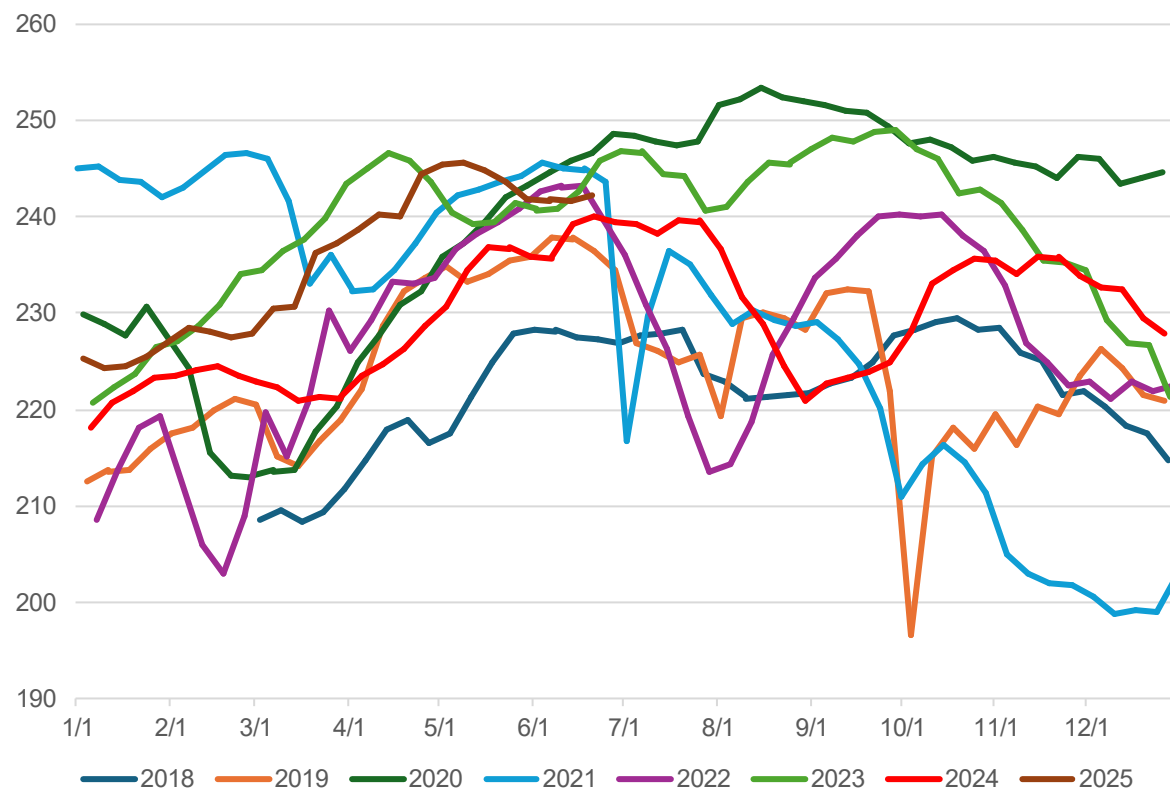


华东废钢-铁水 无税

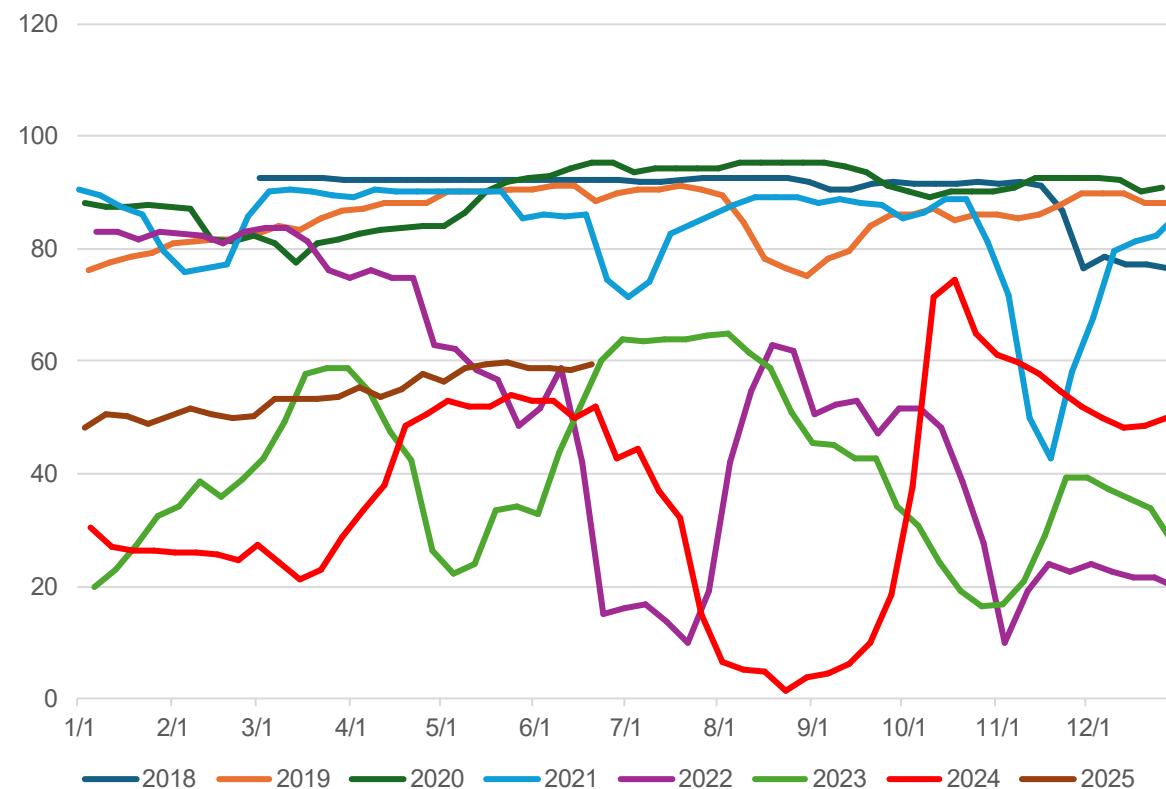


1、供应

247家钢厂日均铁水产量 (万吨/天)

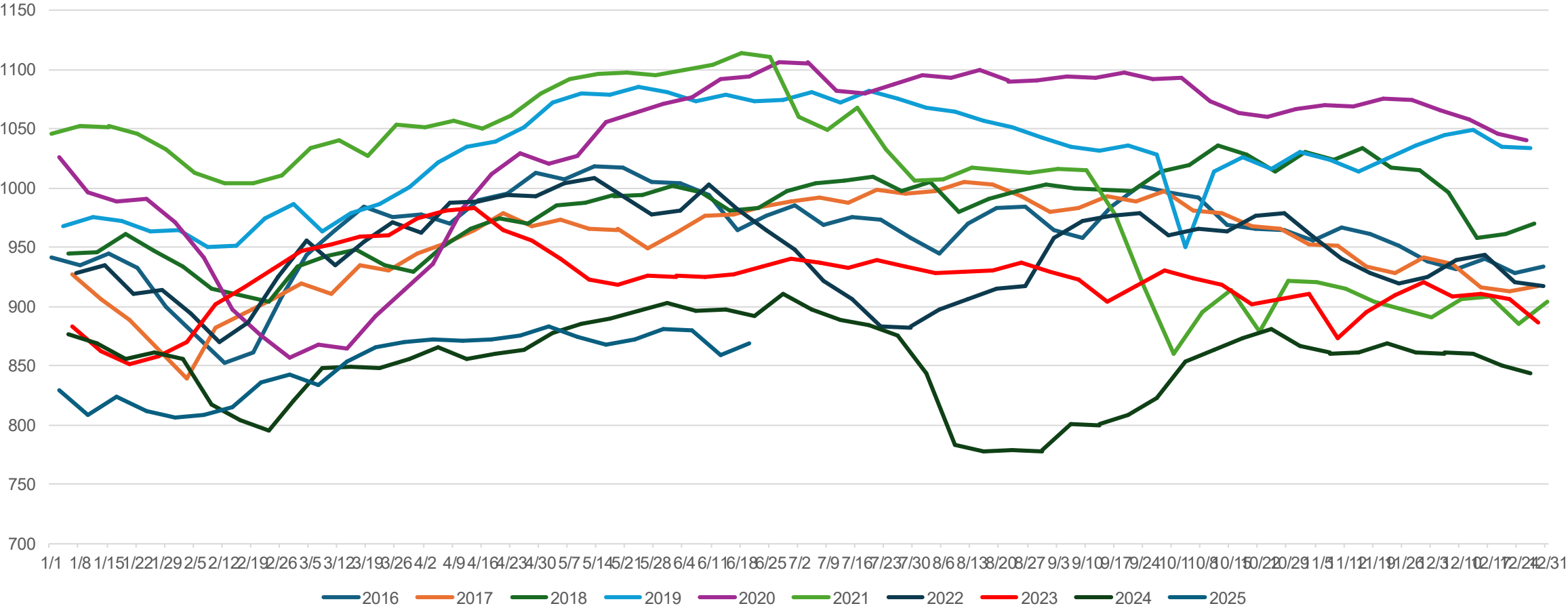


247家钢厂盈利率 (%)



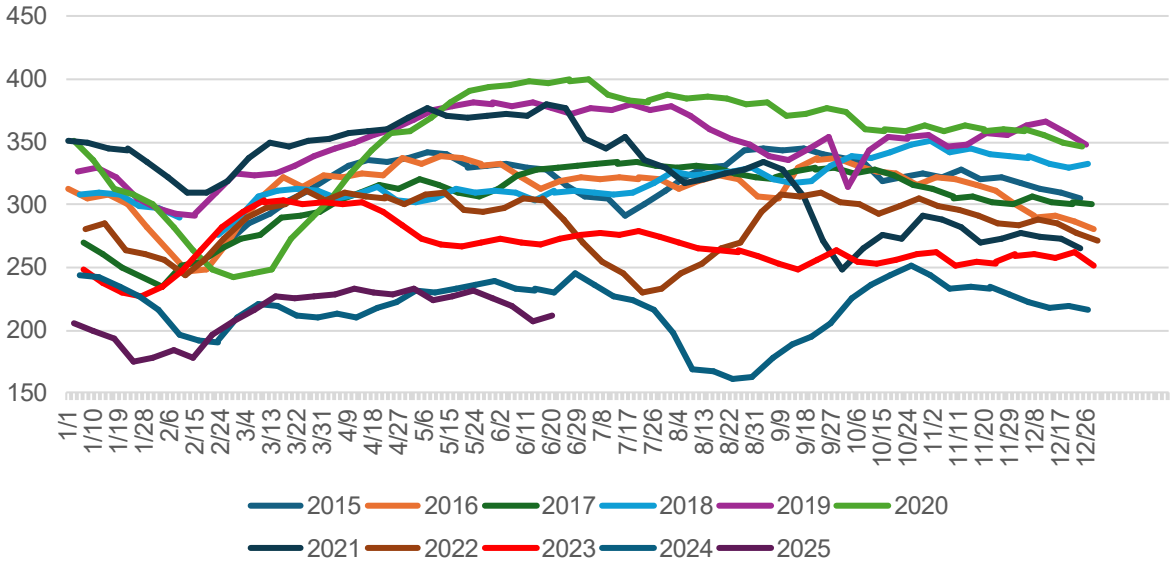
1、供应

mysteel五大材周产量（万吨）

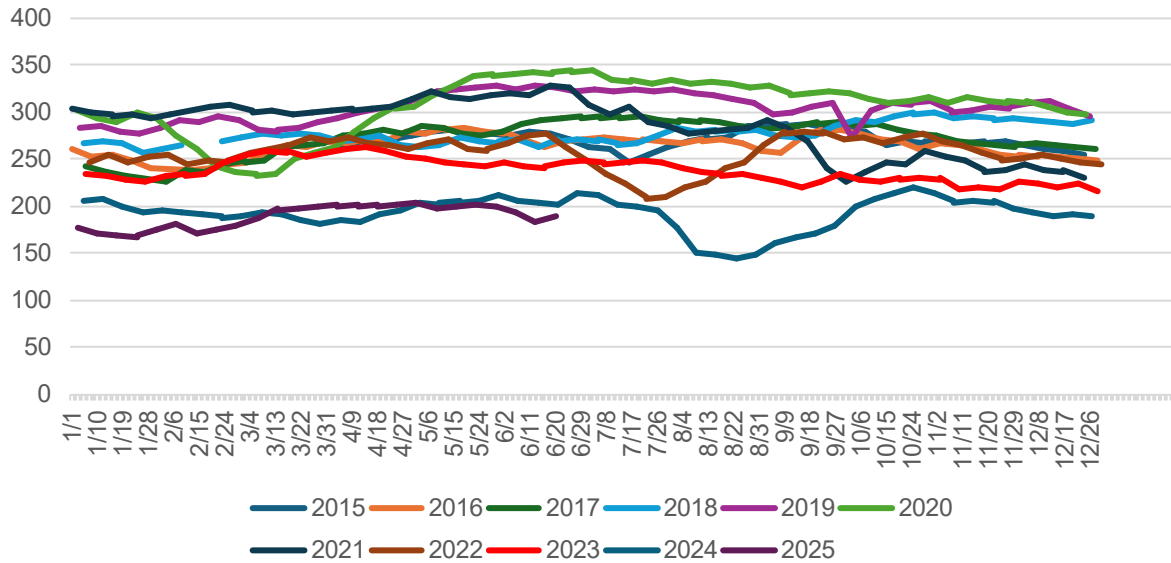


1、供应

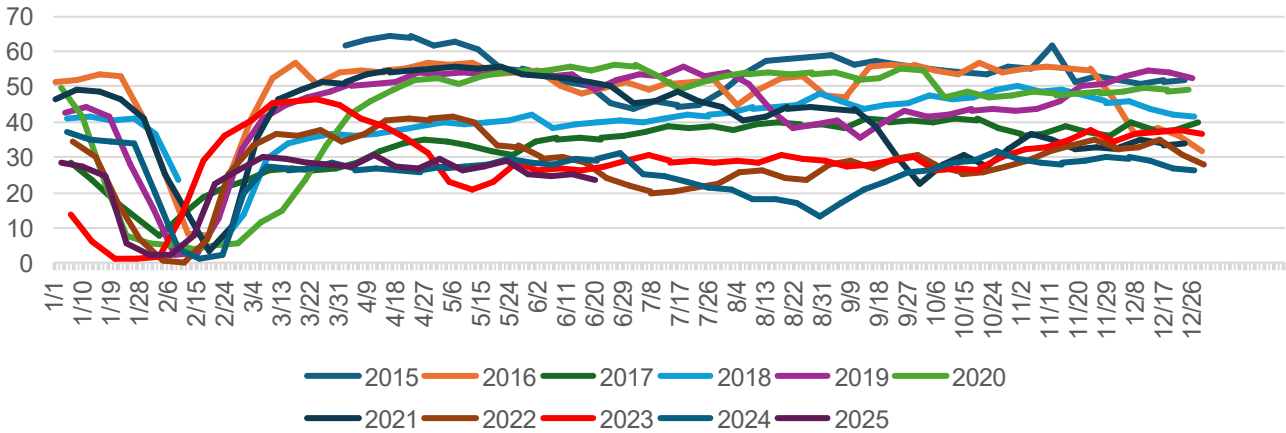
螺纹周产量（万吨）



螺纹长流程周产量（万吨）

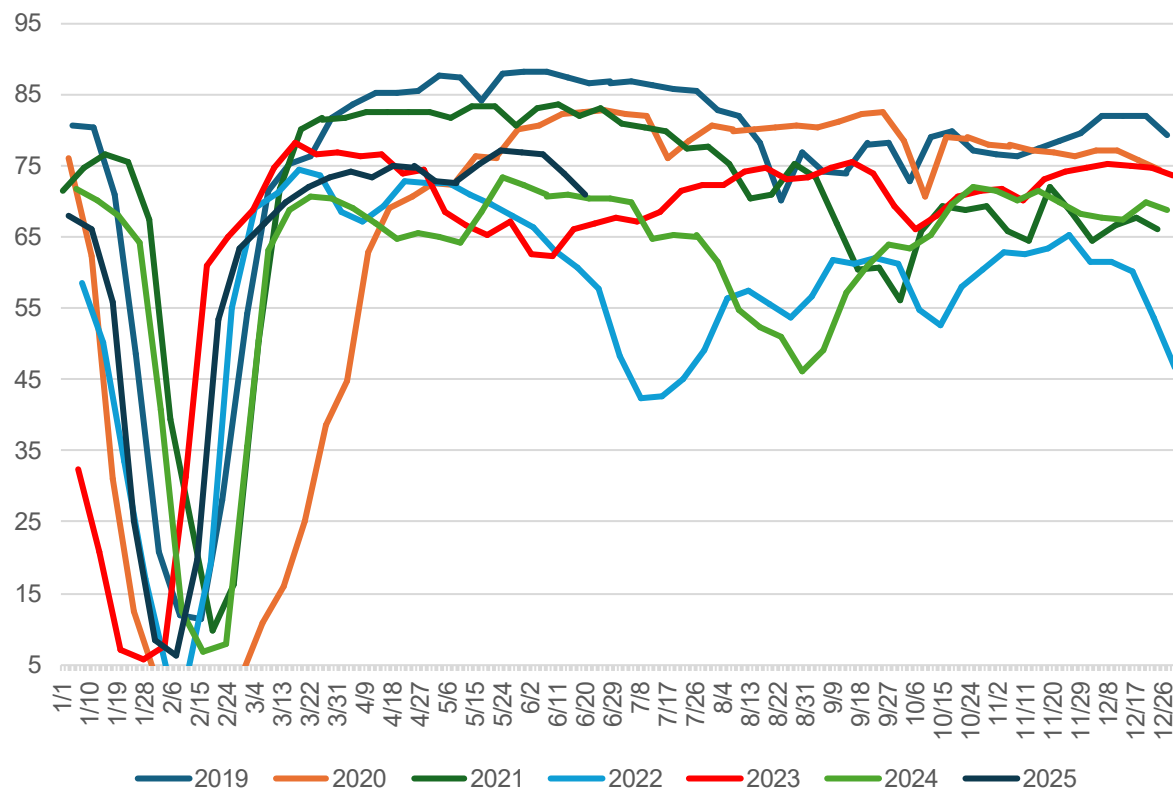


螺纹短流程周产量（万吨）

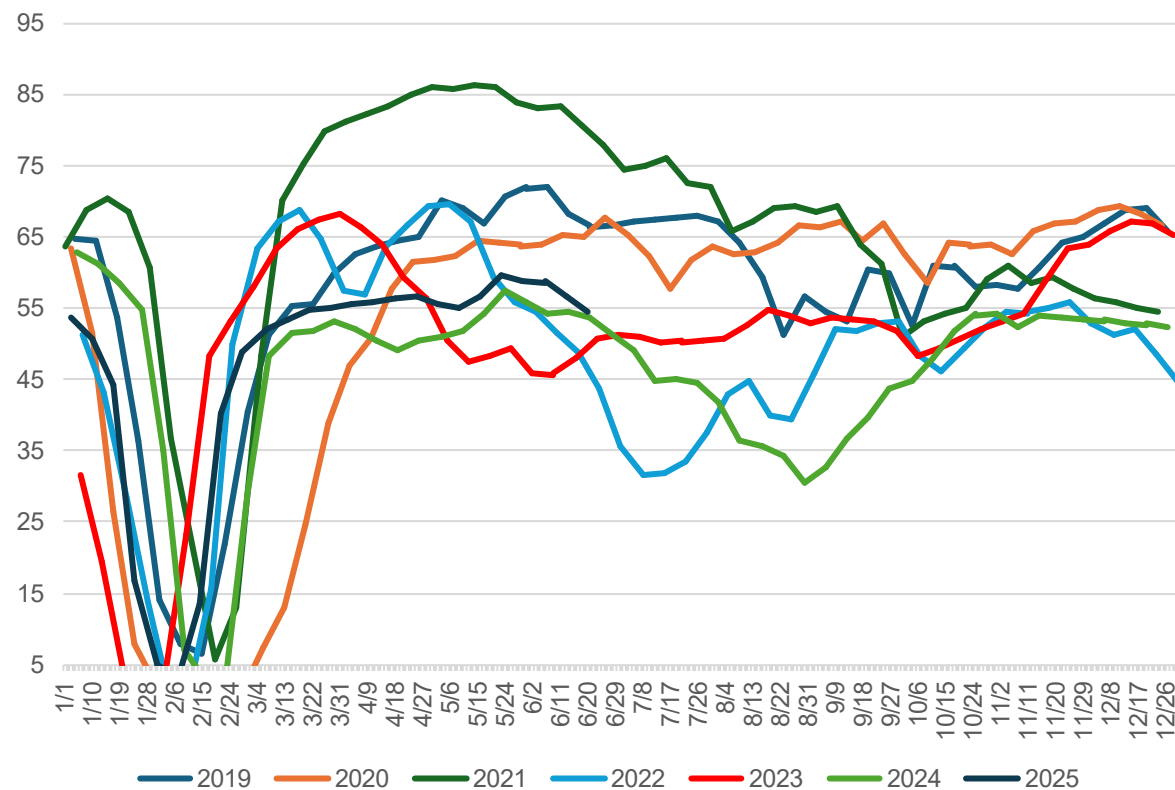


1、供应

mysteel87家独立电炉厂开工率%

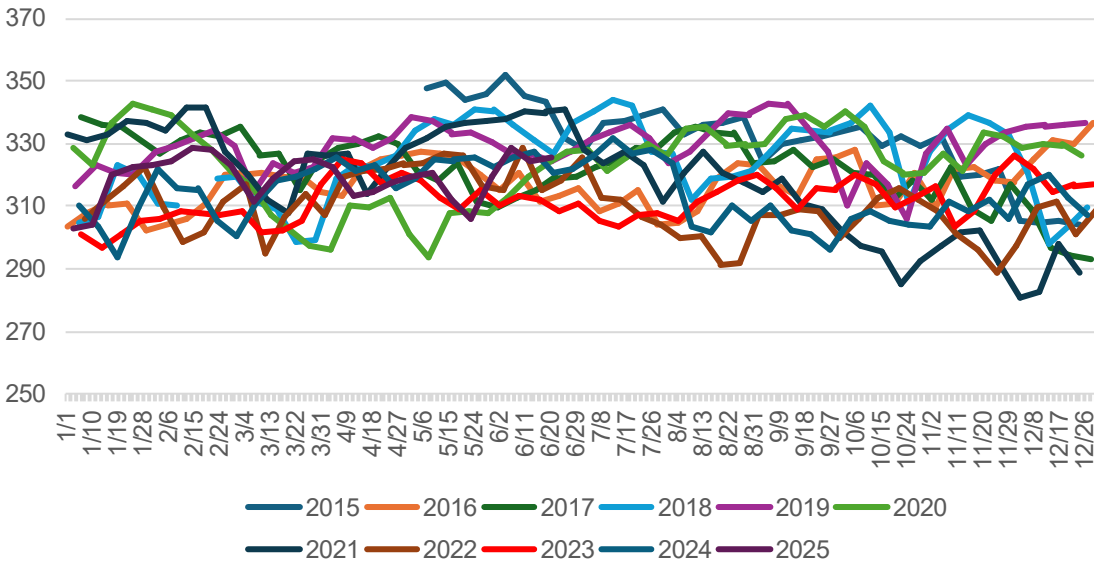


mtsteel87家独立电炉厂产能利用率%

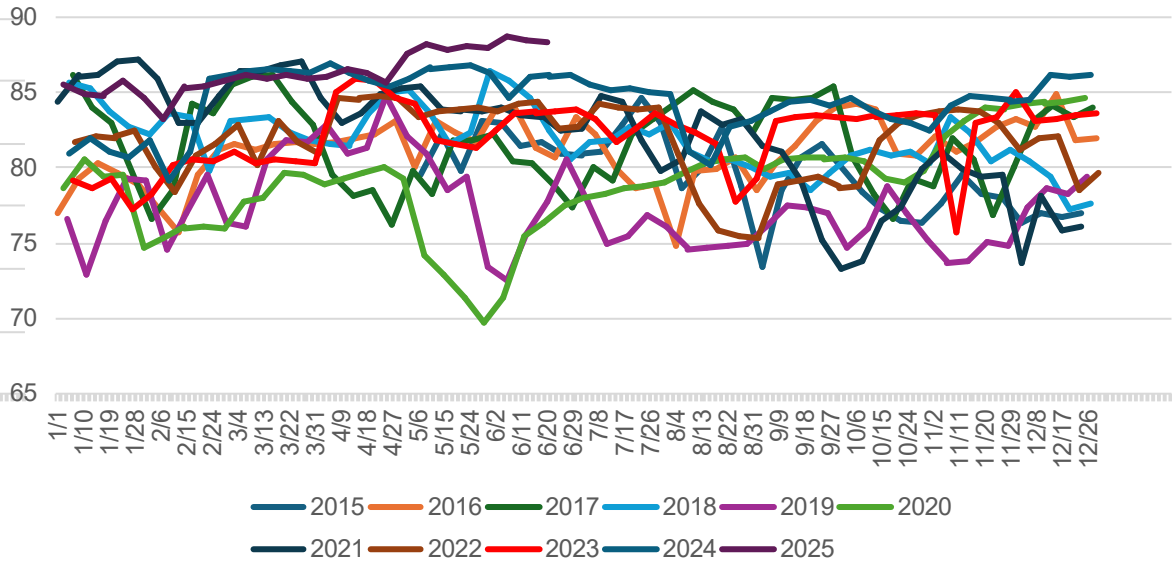


1、供应

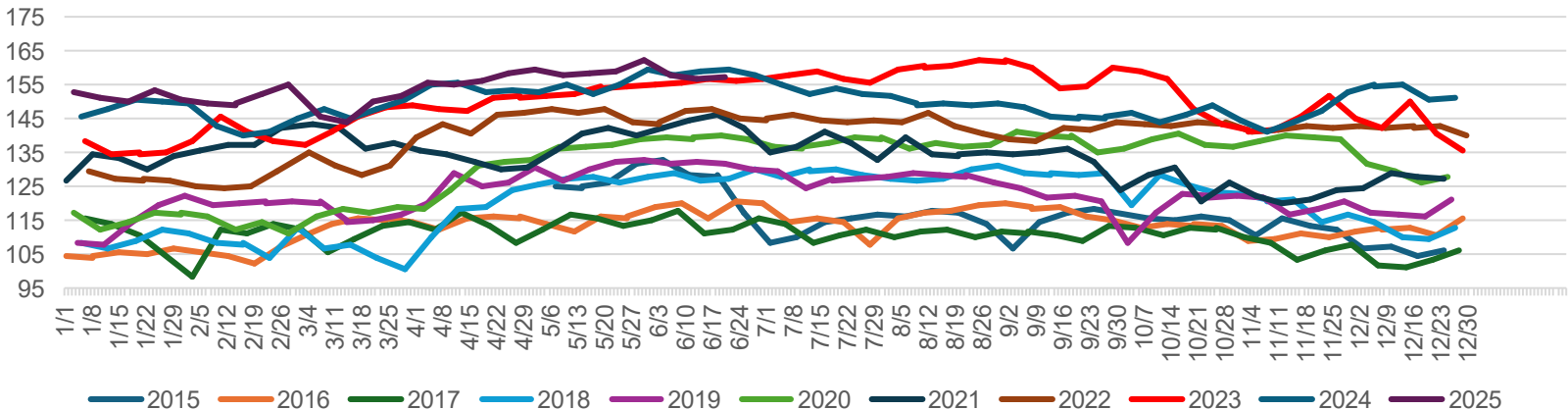
热卷周产量（万吨）



冷轧周产量（万吨）

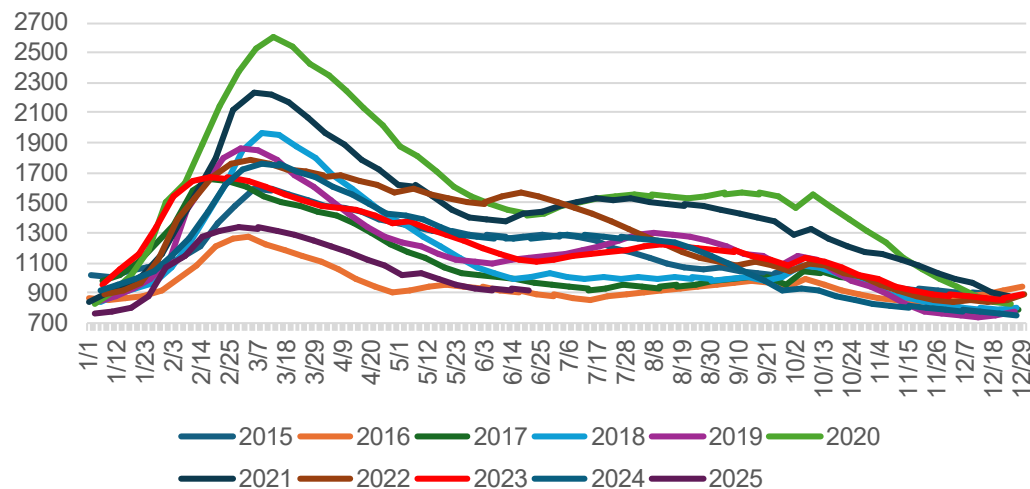


中板周产量（万吨）

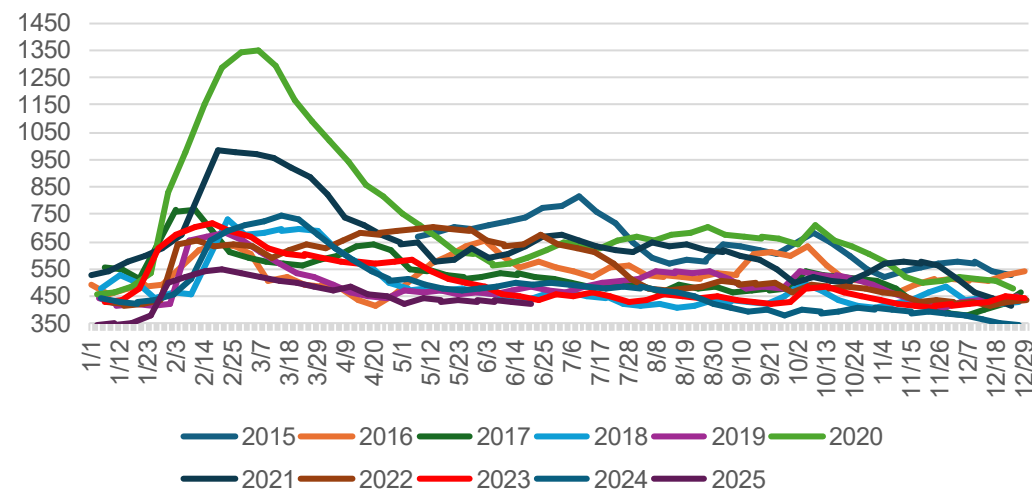


2、库存

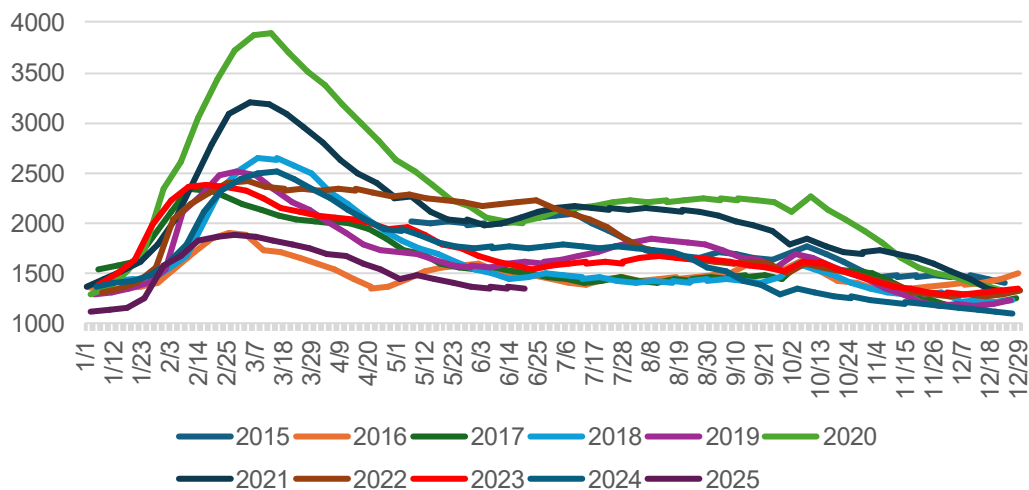
五大材社库 (万吨)



五大材厂库 (万吨)

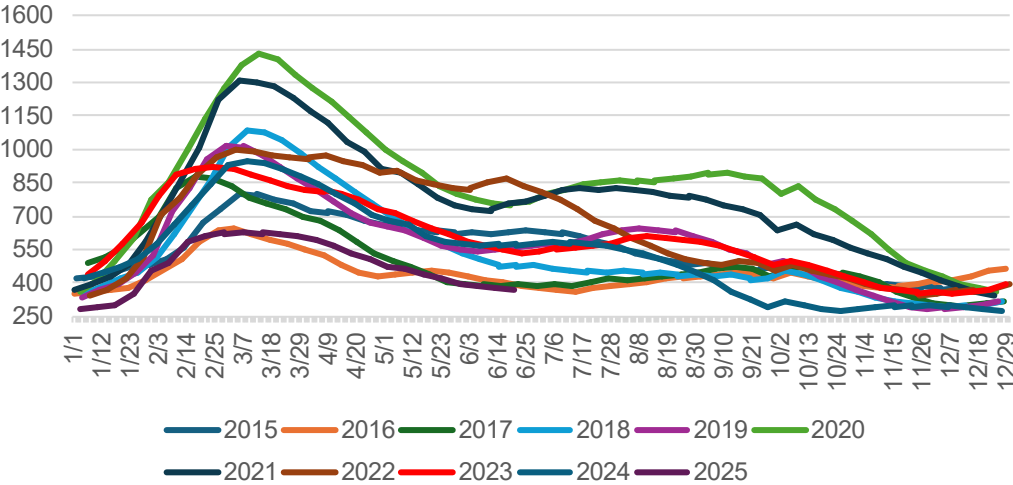


五大材总库 (万吨)

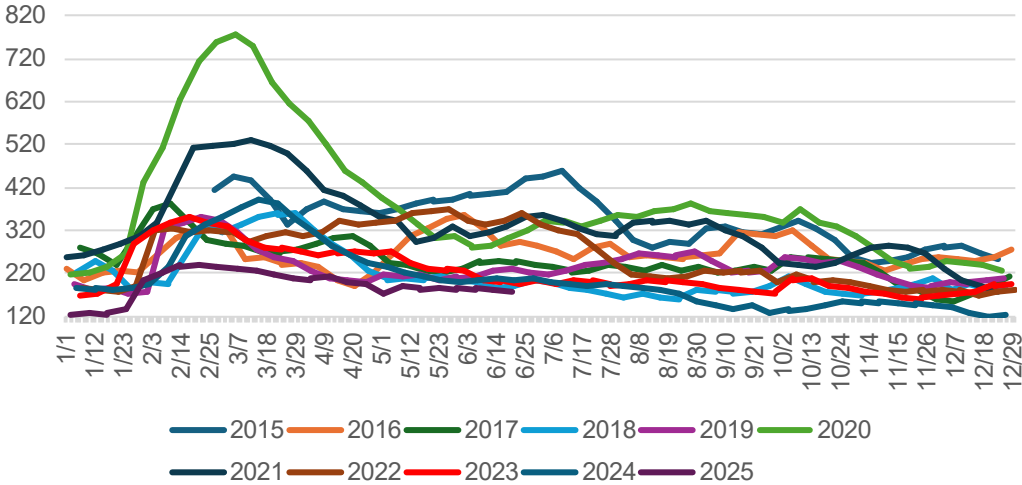


2、库存

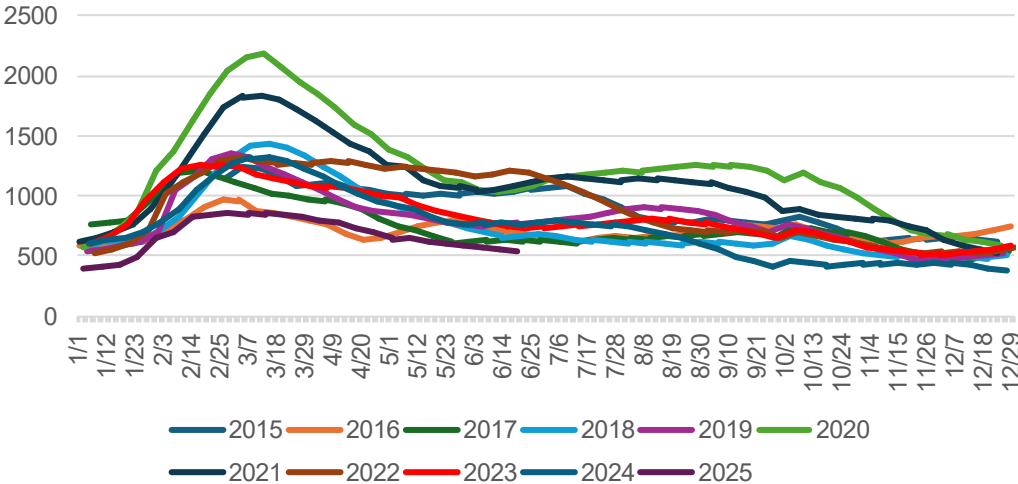
螺纹35城社库（万吨）



螺纹厂库（万吨）

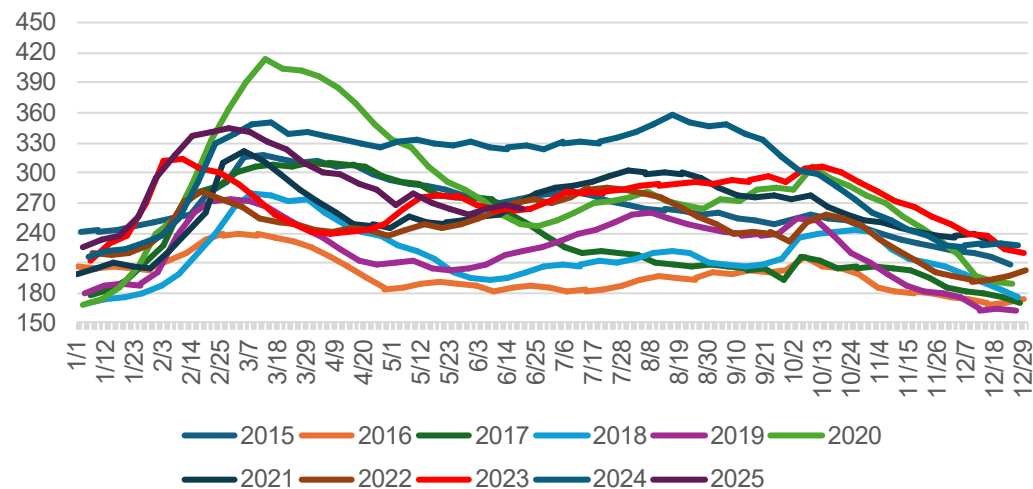


螺纹总库存（万吨）

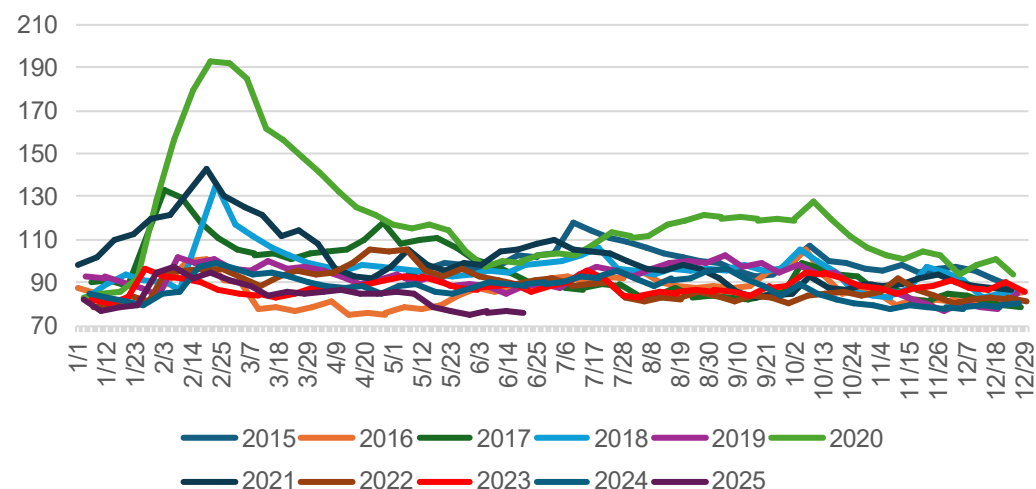


2、库存

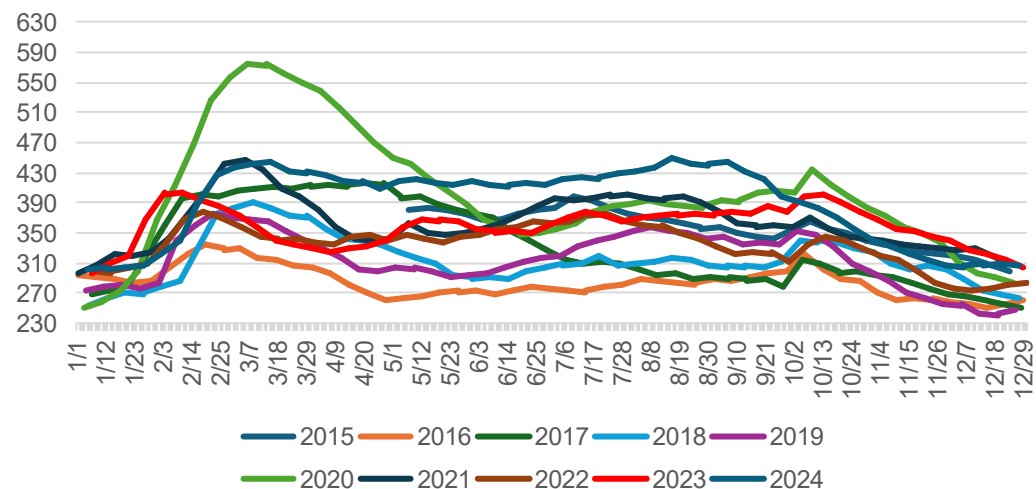
热卷33城社库（万吨）



热卷厂库（万吨）

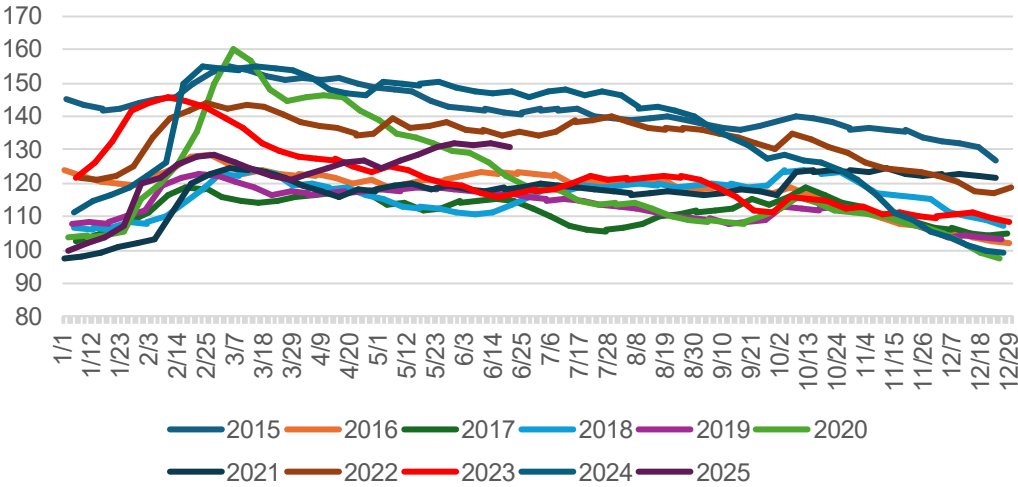


热卷总库（万吨）

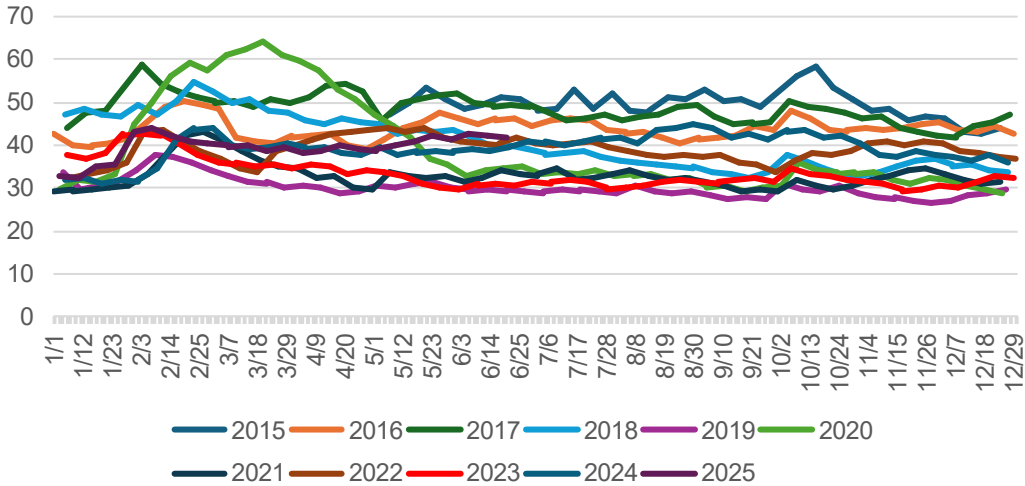


2、库存

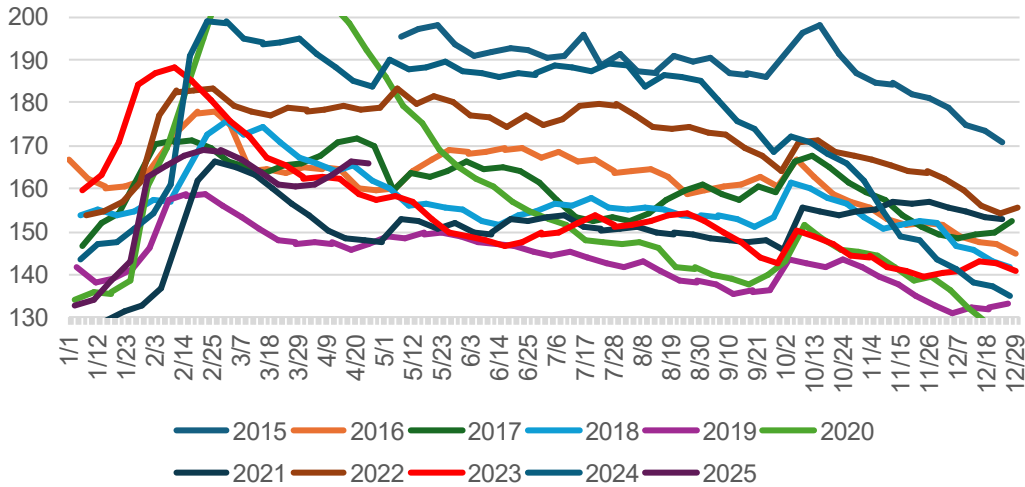
冷卷26城社库（万吨）



冷卷厂库（万吨）

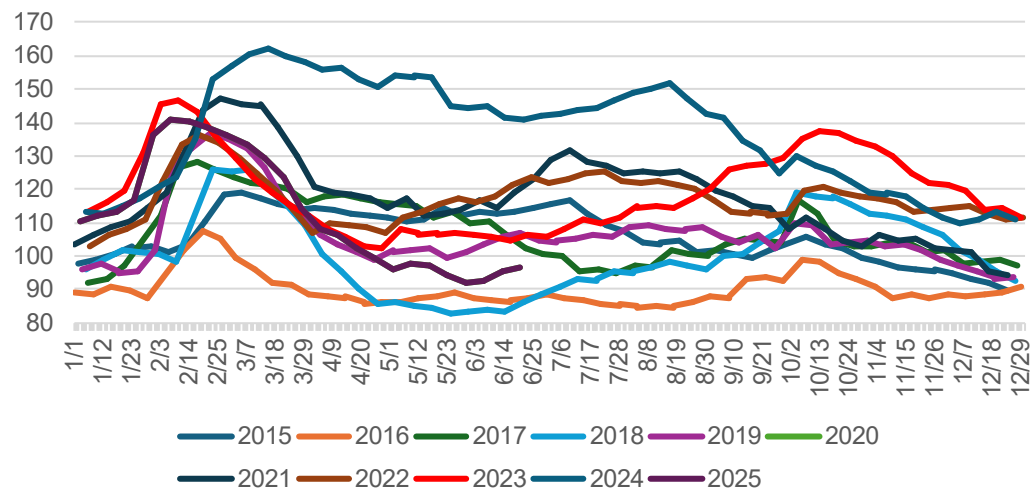


冷卷总库存（万吨）

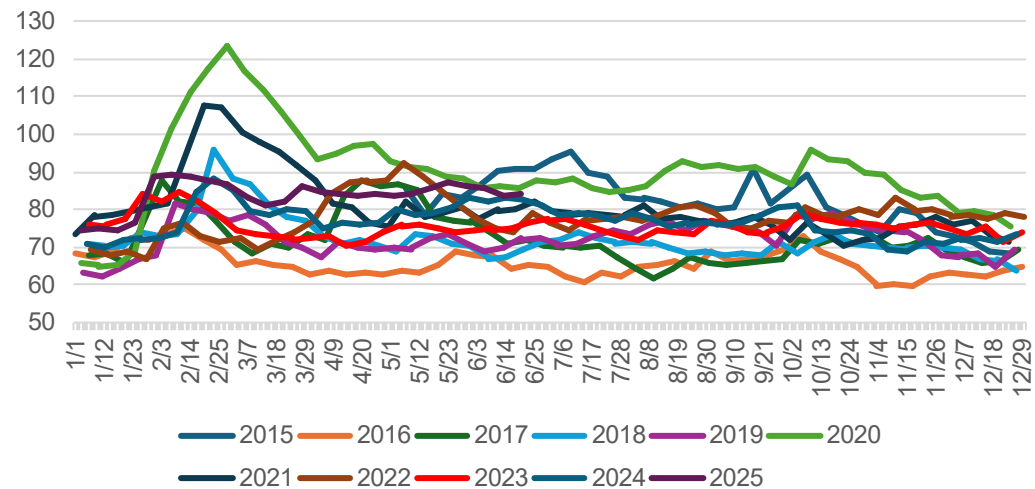


2、库存

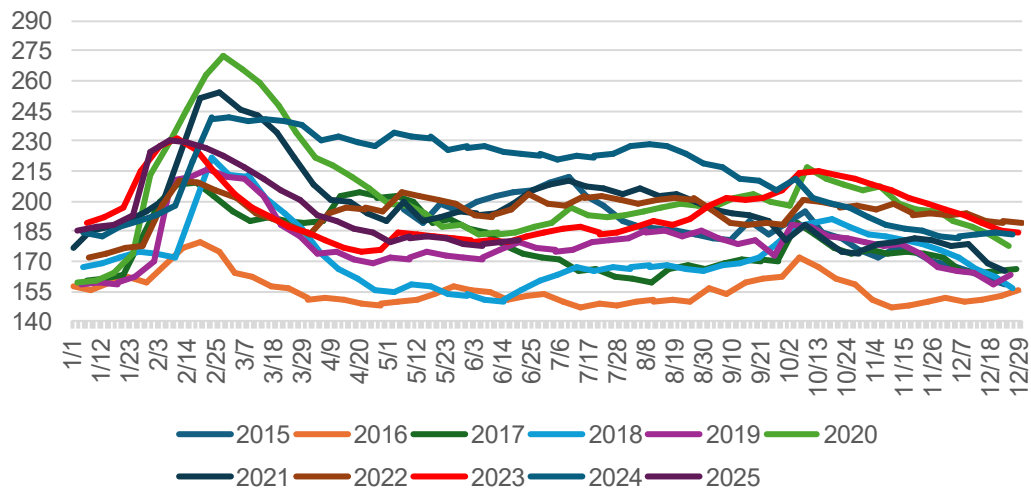
中板31城社库（万吨）



中板厂库（万吨）

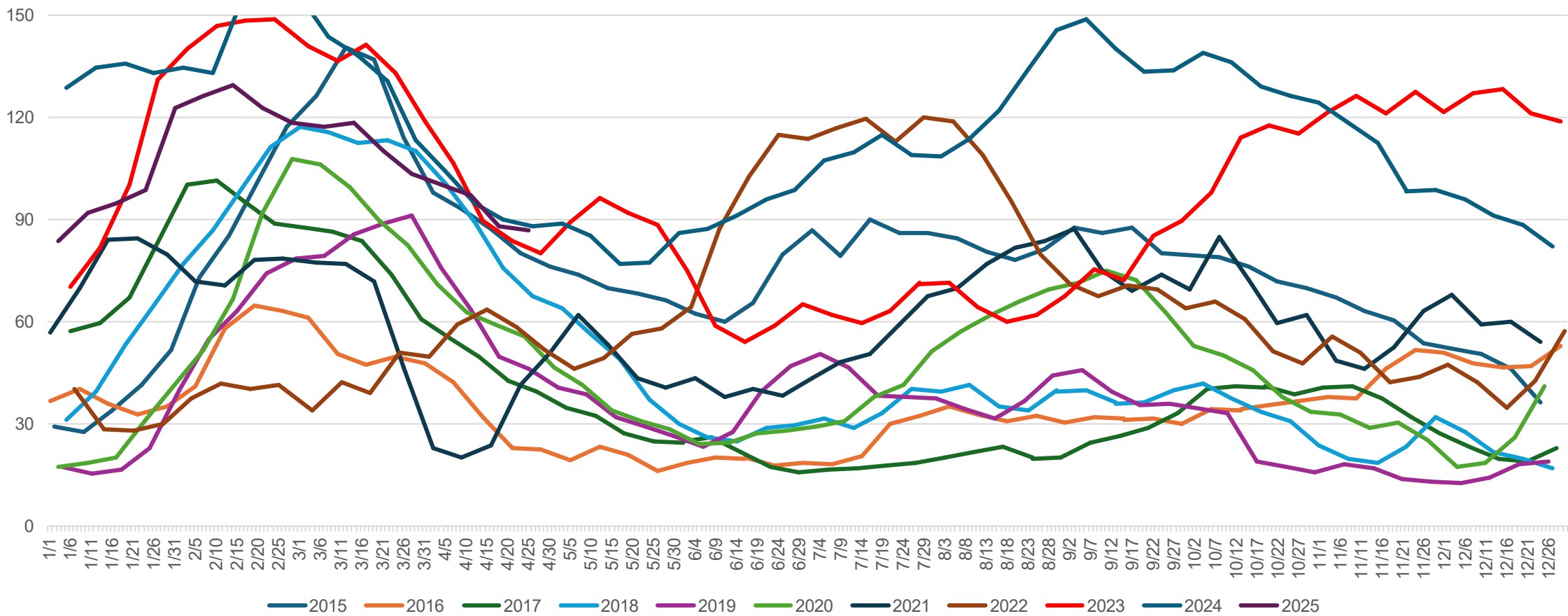


中板总库存（万吨）

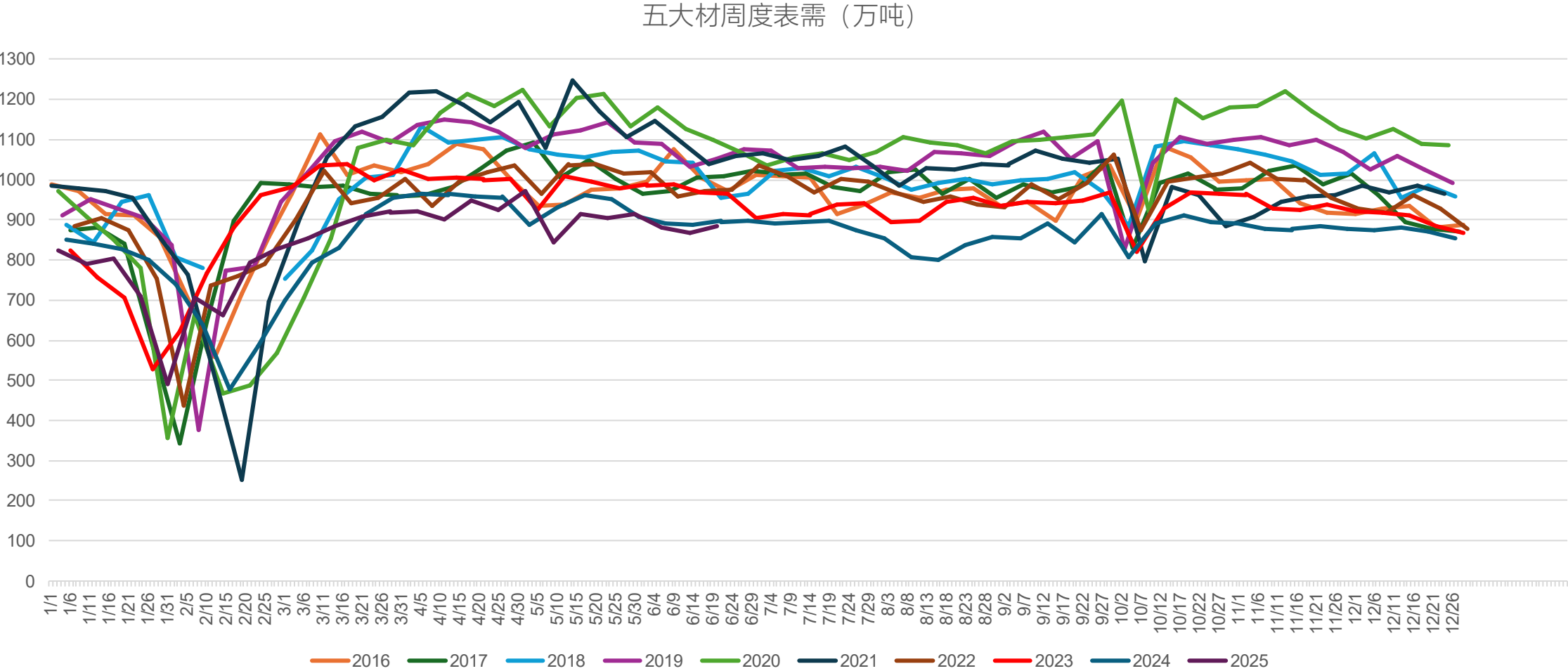


2、库存

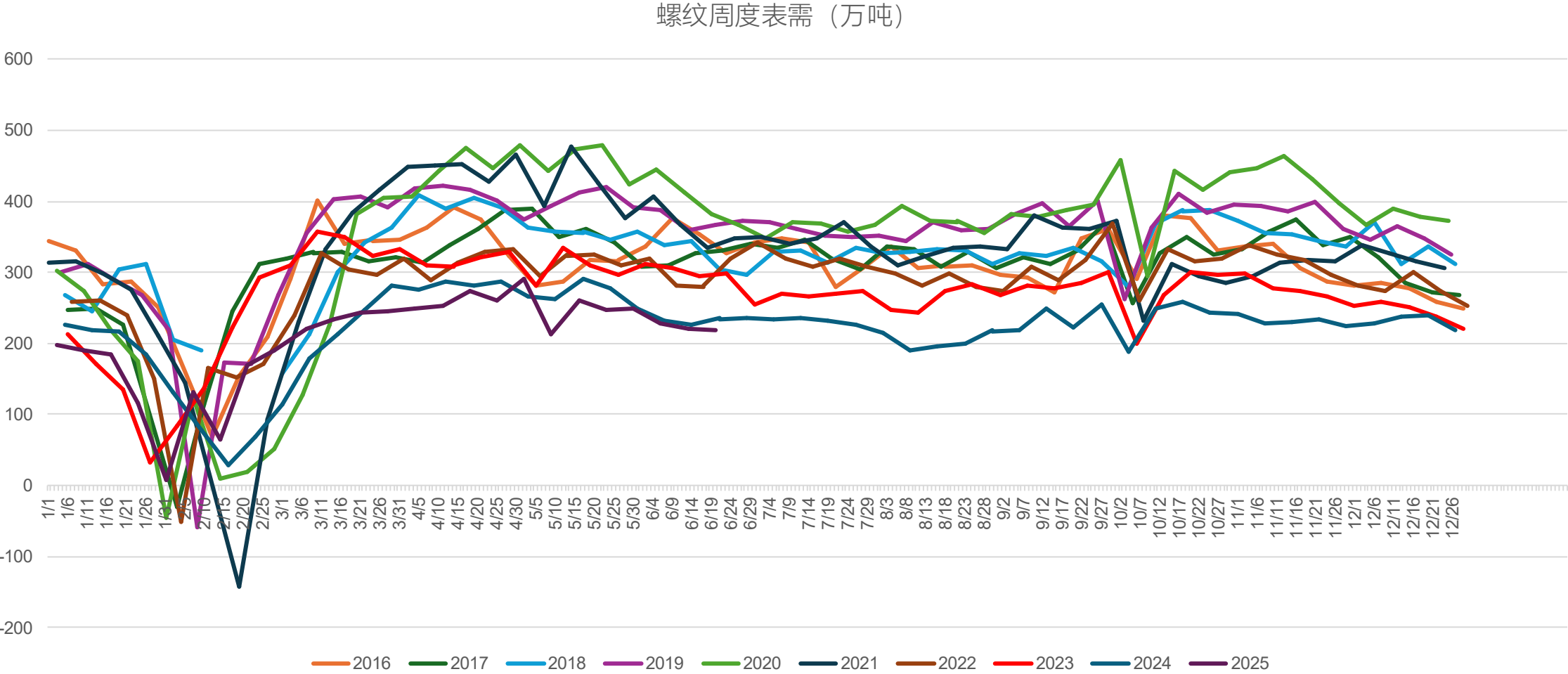
唐山钢坯库存 (万吨)



3、需求

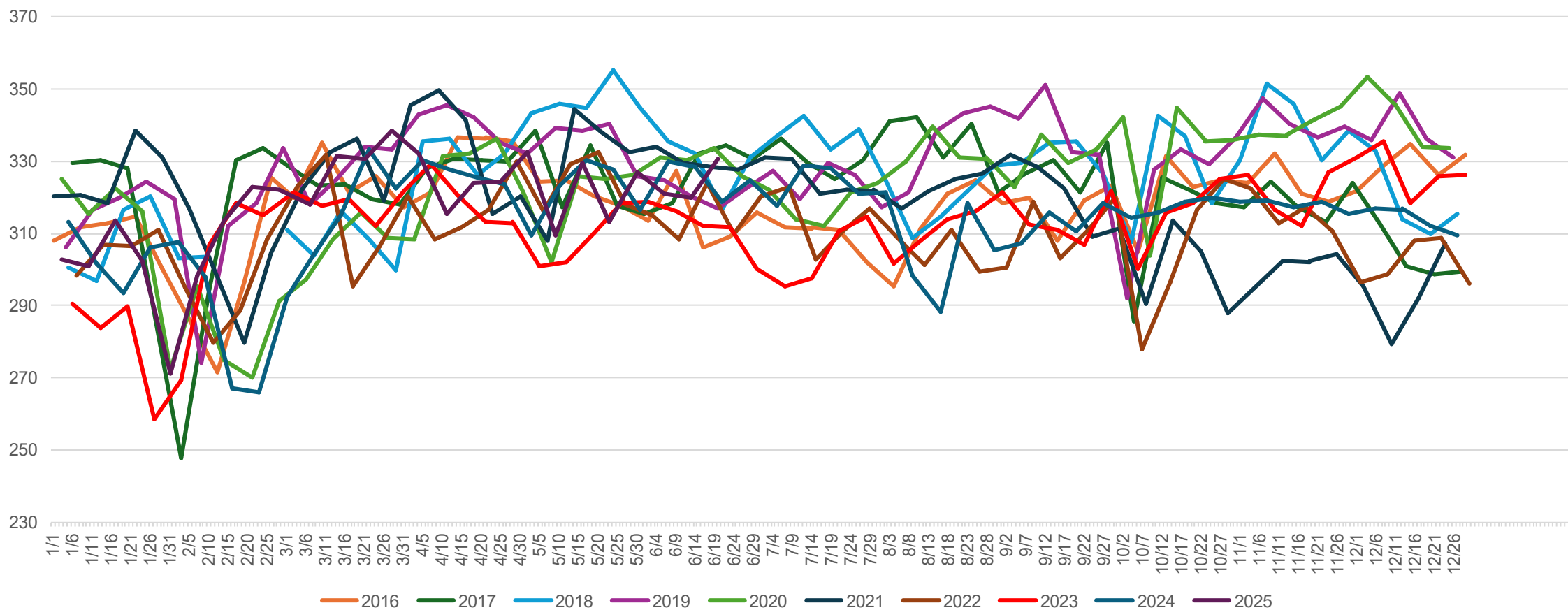


3、需求

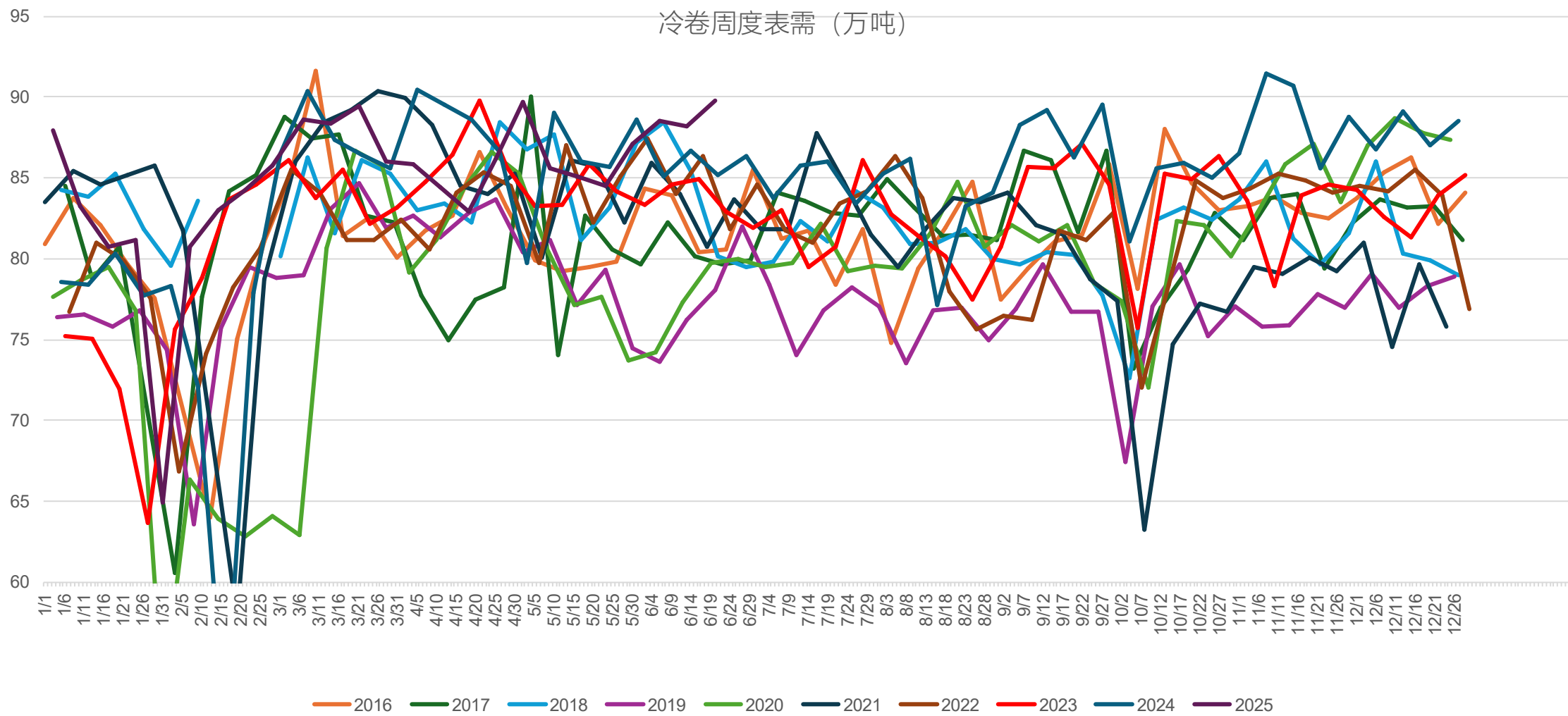


3、需求

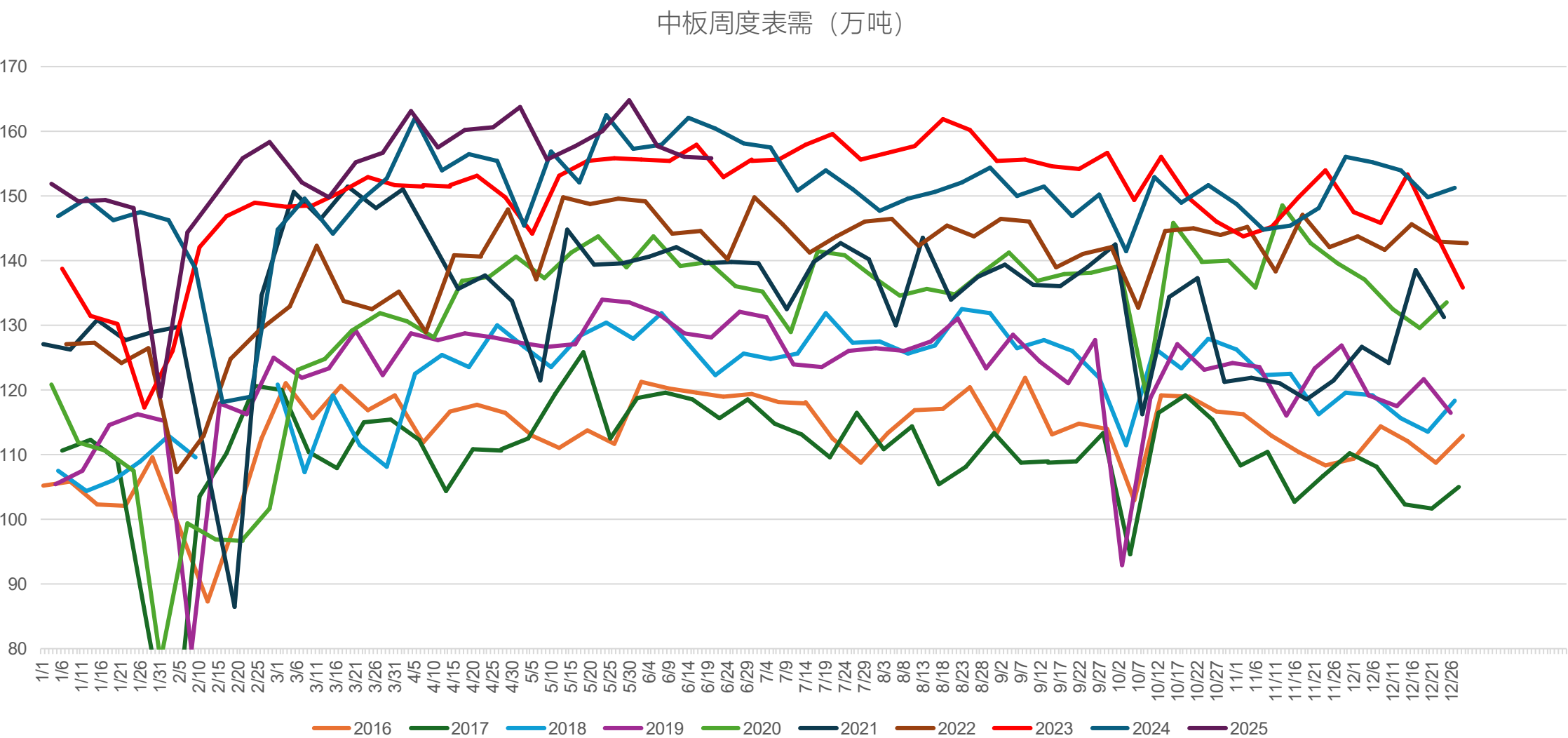
热卷周度表需 (万吨)



3、需求

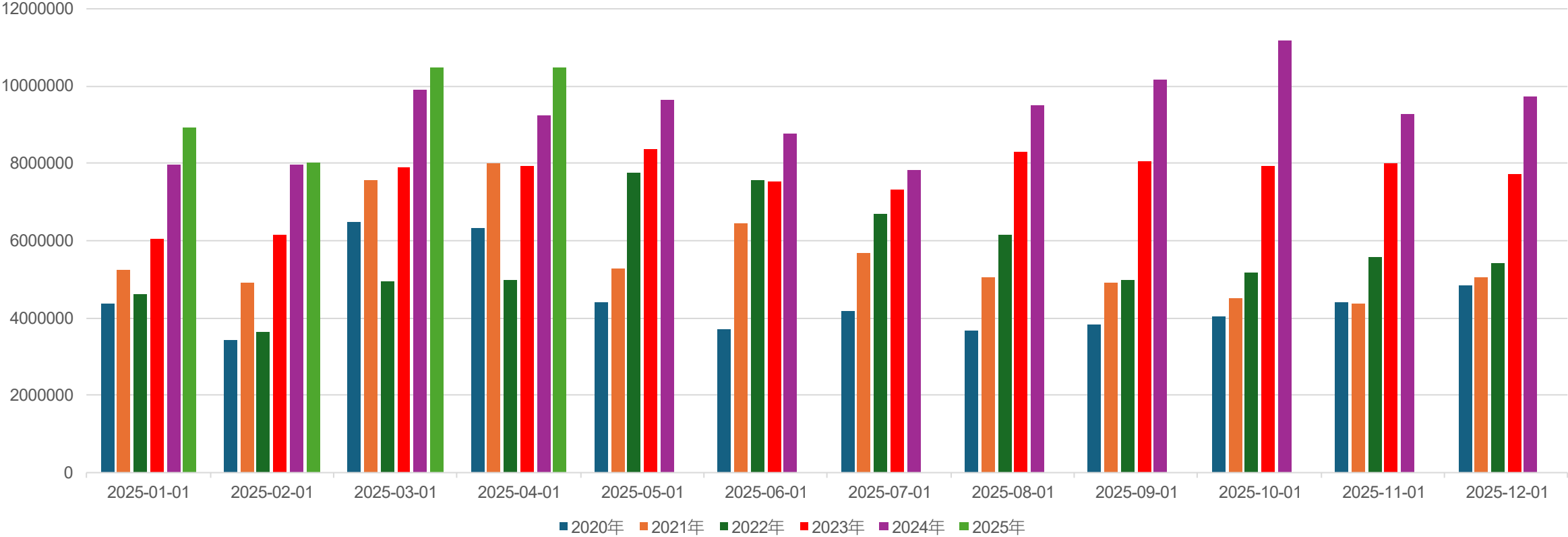


3、需求



3、需求

月度钢材出口量 万吨



谢谢！

服务-服务电话

服务问询电话：021-55275087（由交易咨询部统一受理）
投诉电话：021-55275065

服务-研究分析

收集整理期货市场信息及各类相关经济信息，研究分析 期货市场及相关现货市场的价格及其相关影响因素，制作、提供研究报告或者资讯信息的研究分析服务。

服务-风险管理顾问

协助客户建立风险管理制度、操作流程，提供风险管理咨询、专项培训等。

服务-交易咨询

为客户设计套期保值、套利等投资方案，拟定期货交易策略等。