

交易咨询业务：沪证监许可【2012】1515号

上海东亚期货周报—— 集运（欧线）

2026年01月09日

研究员：岳晋琛

交易咨询：Z0017963

审核：唐韵 Z0002422

<http://www.eafutures.com>



【免责声明】本报告基于本公司认为可靠的、已公开的信息编制，但本公司对该等信息的准确性及完整性不作任何保证。本报告所载的意见、结论及预测仅反映报告发布时的观点、结论和建议。在不同时期，本公司可能会发出与本报告所载意见、评估及预测不一致的研究报告。本公司不保证本报告所含信息保持在最新状态。本公司对本报告所含信息可在不发出通知的情形下做出修改，交易者（您）应当自行关注相应的更新或修改。本公司力求报告内容客观、公正，但本报告所载的观点、结论和建议仅供参考，交易者（您）并不能依靠本报告以取代行使独立判断。对交易者（您）依据或者使用本报告所造成的一切后果，本公司及作者均不承担任何法律责任。本报告版权仅为本公司所有。未经本公司书面许可，任何机构或个人不得以翻版、复制、发表、引用或再次分发他人等任何形式侵犯本公司版权。如征得本公司同意进行引用、刊发的，需在允许的范围内使用，并注明出处为“东亚期货”，且不得对本报告进行任何有悖原意的引用、删节和修改。本公司保留追究相关责任的权力。所有本报告中使用的商标、服务标记及标记均为本公司的商标、服务标记及标记。

地址：上海市虹口区东大名路1089号26层2601-2608单元



目录

1

基本面要点

2

集装箱运输价格

3

集装箱运输供给

4

集装箱运输需求

基本面要点：

• 最新观点：

本周船公司陆续报价1月下半月运价，大部分船公司小幅调涨下半月运价，也有部分船公司持平于上半月。马士基欧基港开舱价保持小幅上涨，但是市场基本预期1月下半月落地持平于上半月。02合约逐步进入交割逻辑，从而见顶。市场更加关心2月上半月的两周运价报价，以此来对交割点位进行重新评估。

• 利多因素：

- 1, 中东局势缓和，但红海短期通航的希望较小；
- 2, 全球贸易纷争加剧，存在抢出口可能；

利空因素：

- 1, 当前欧线整体部署运力同比偏高；
- 2, 1月运力充足，运价落地情况悲观。

基本面要点:

- 价格:

本周一发布的SCFIS欧洲航线为1,795.83 (1,742.64) 点, 环比+3.05%; 美西航线为1,250.12 (1,301.41) 点, 环比-3.94%。

本周五发布的SCFI综合指数为1,647.39 (1,656.32) , 环比-0.54%, 其中SCFI欧洲航线为1719 (1690) 美元/TEU, 环比+1.72%, SCFI美西航线为2218 (2188) 美元/FEU, 环比+1.37%。

- 供给:

截止到本周五, 全球集装箱船为7,502 (7,481) 艘, 总运力为33,697,947 (33,527,399) TEU, 环比上周五+0.02%。

截止到12月上, 闲置运力约为66.99万TEU, 闲置运力比为2%。

12月全球主干航线综合准班率为43.34 (43.75) %, 到离港服务准班率为41.83 (41.76) %, 收发货服务准班率为44.86 (45.74) %。

- 需求:

11月中国出口总值3,303.51 (3,053.53) 亿美元, 当月同比+5.9%; 11月对美国出口总值33,789.10 (34,920.32) 百万美元, 当月同比-28.58%; 对欧盟出口总值47,147.15 (43,890.42) 百万美元, 当月同比+14.83%。

- 注: () 内为上期值。



目录

1

基本面要点

2

集装箱运输价格

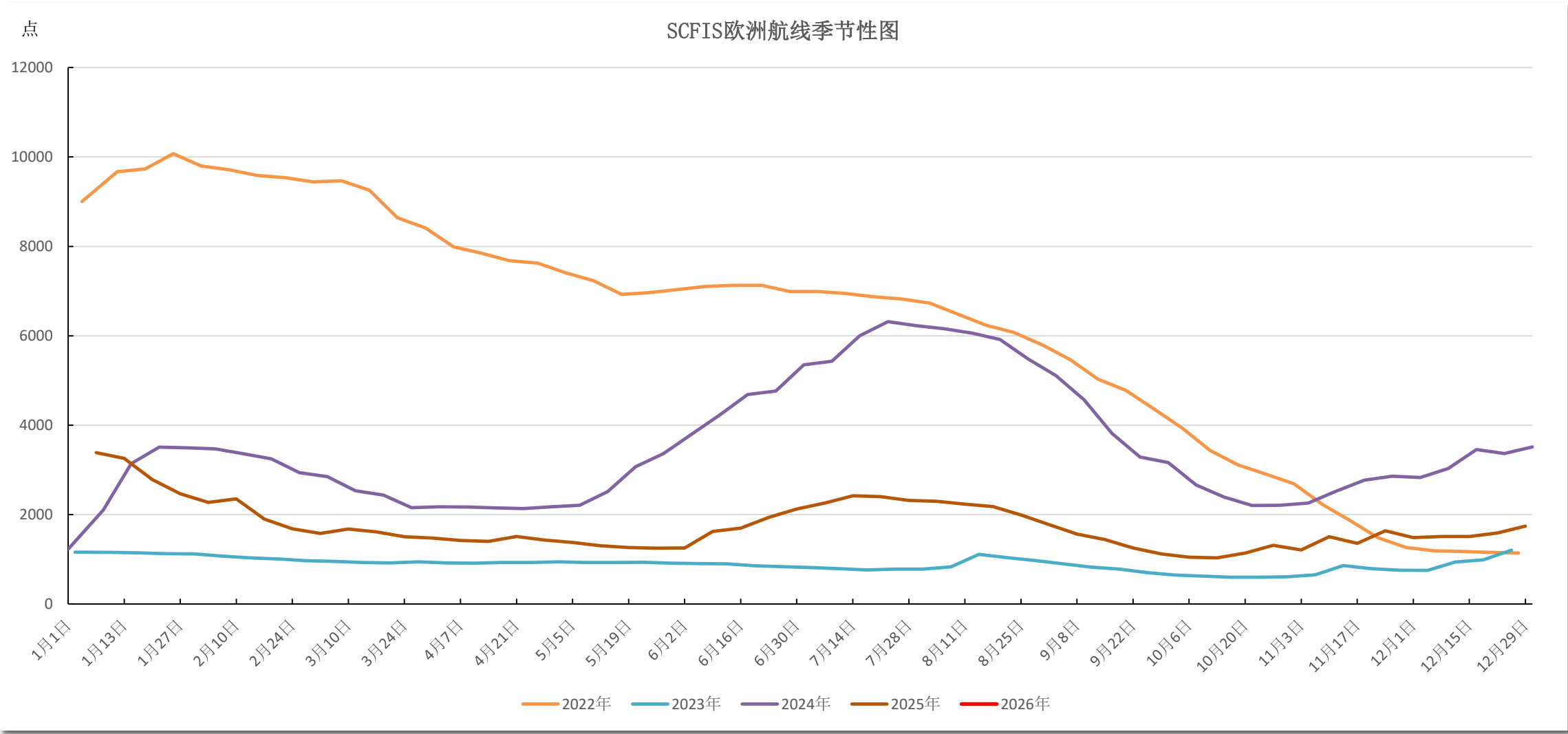
3

集装箱运输供给

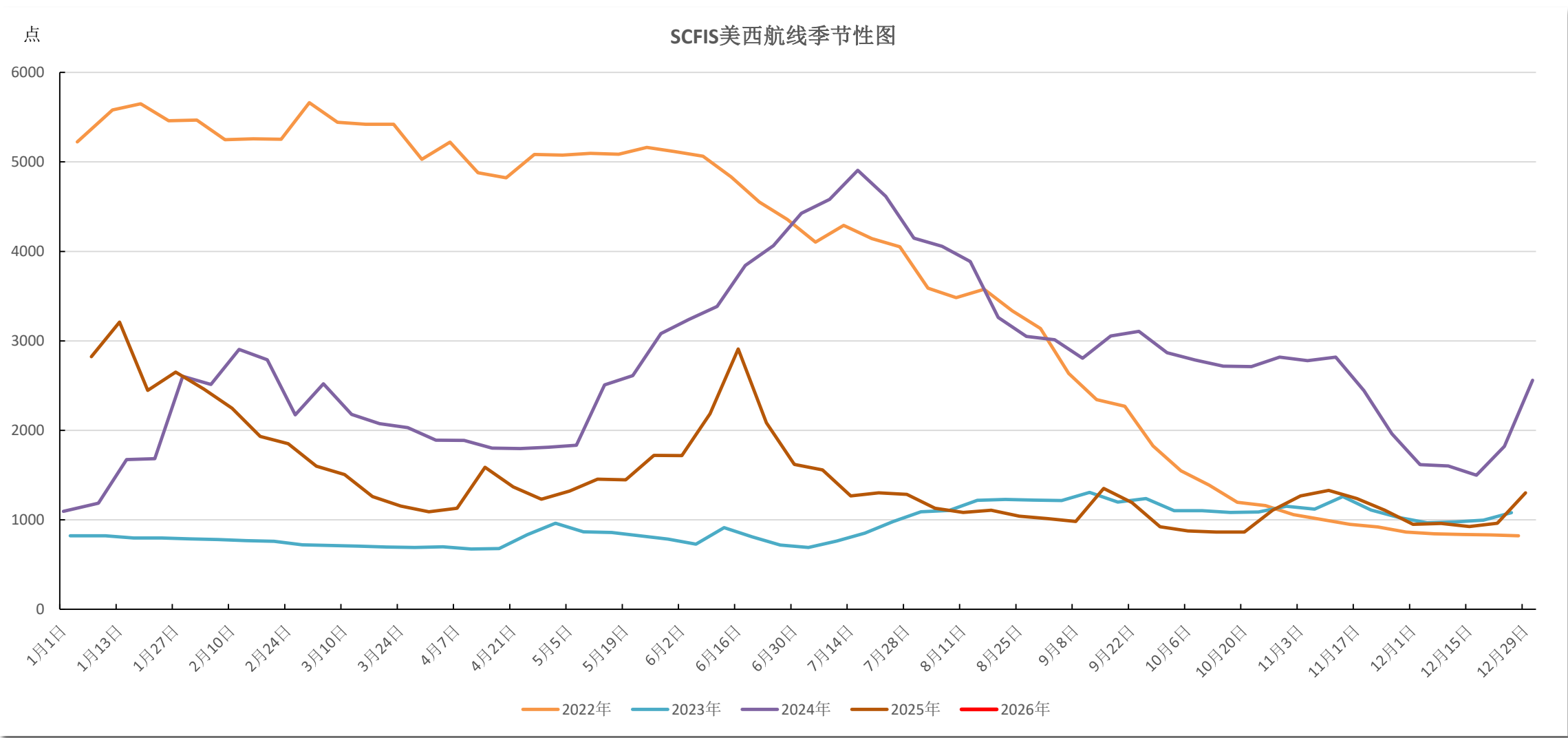
4

集装箱运输需求

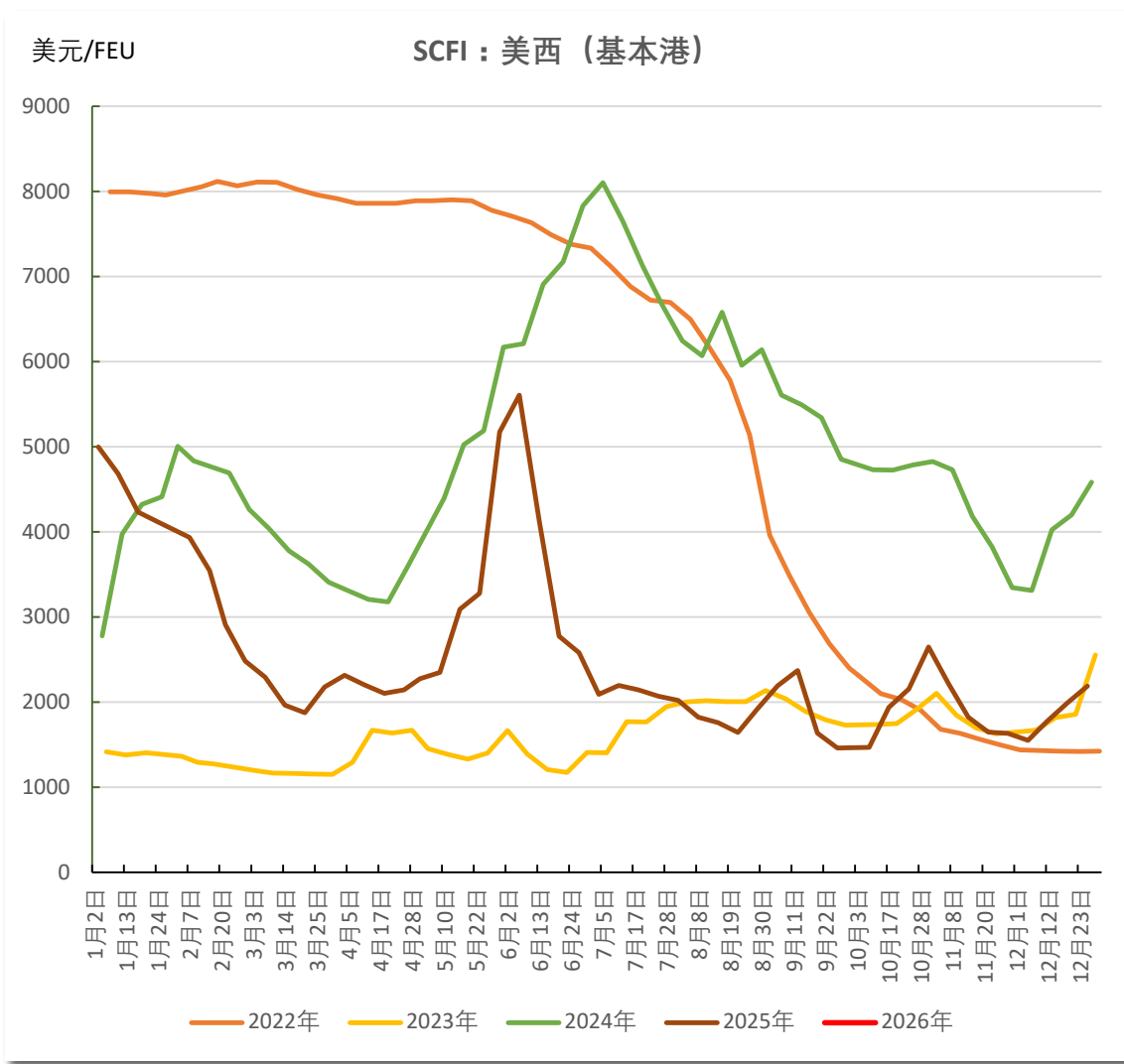
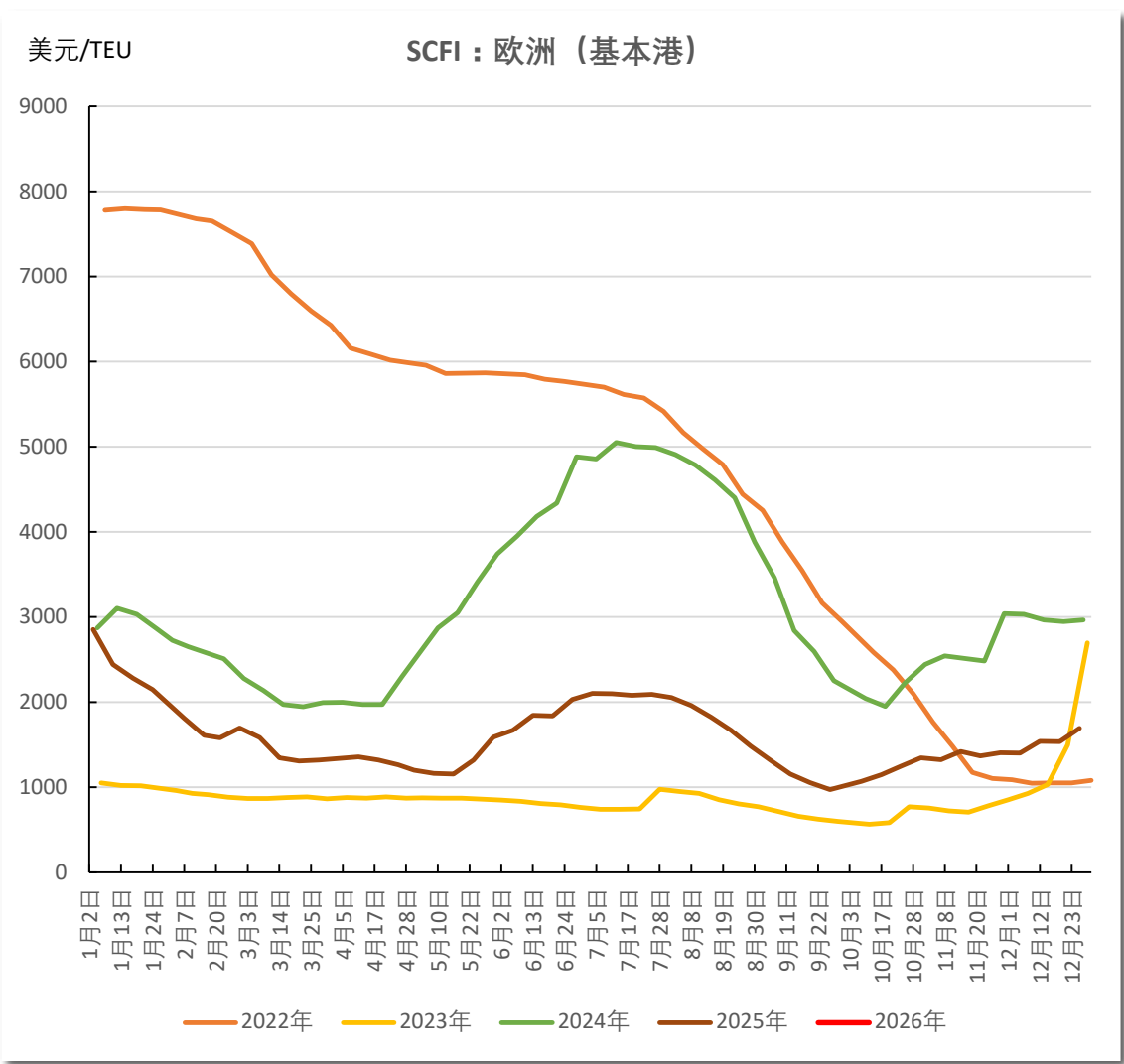
SCFIS欧线:



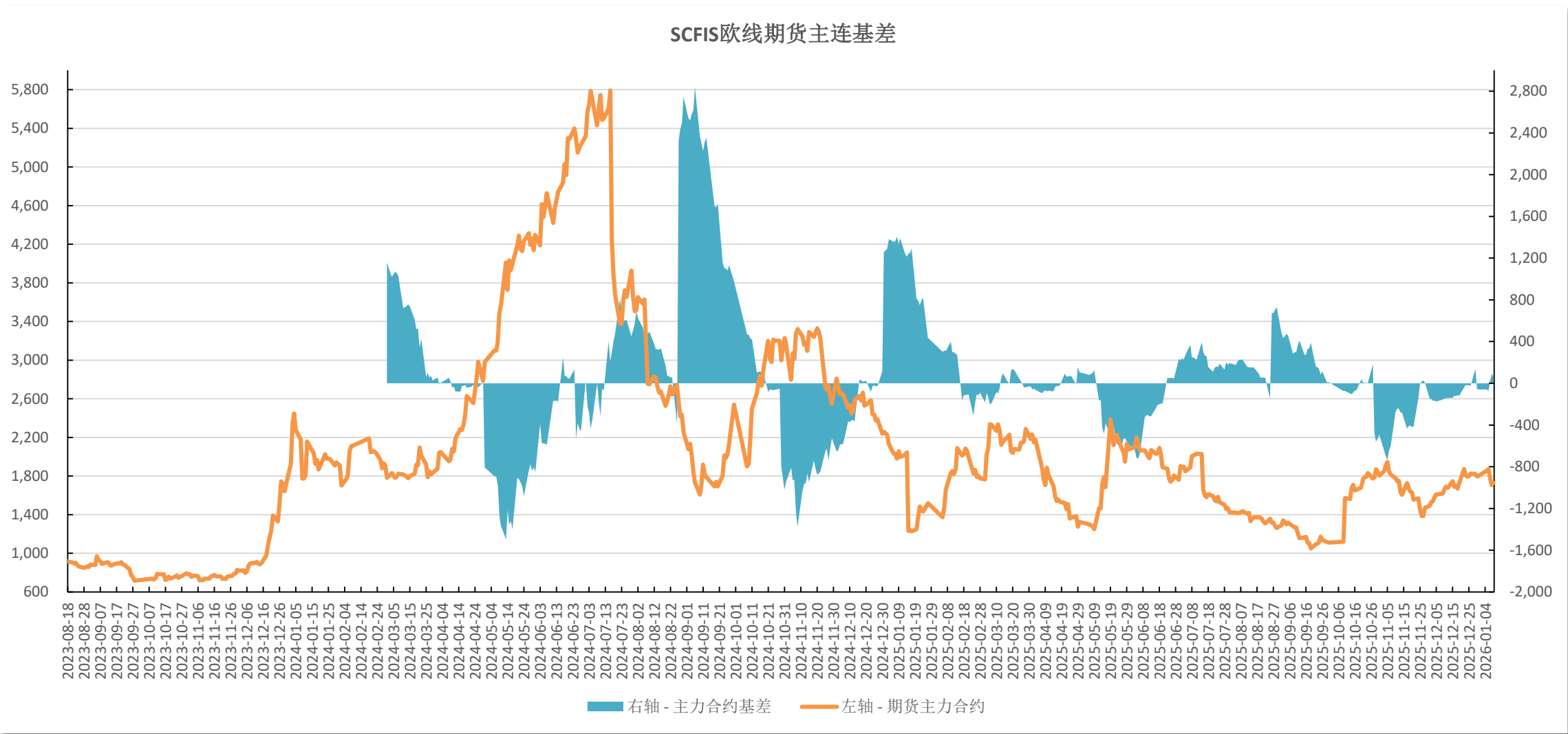
SCFIS美线:



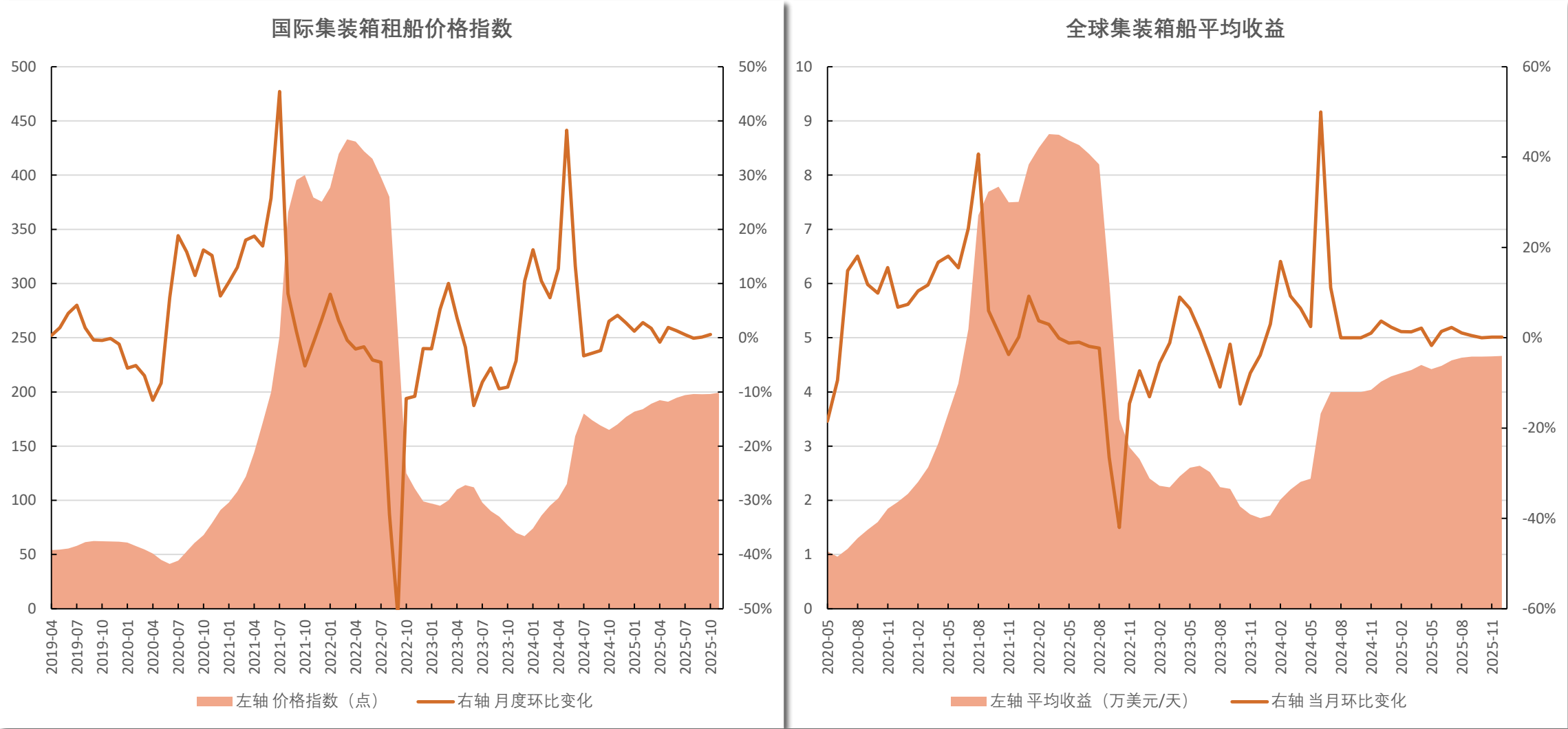
SCFI:



SCFIS欧线期货主连基差:



其他价格:





目录

1

基本面要点

2

集装箱运输价格

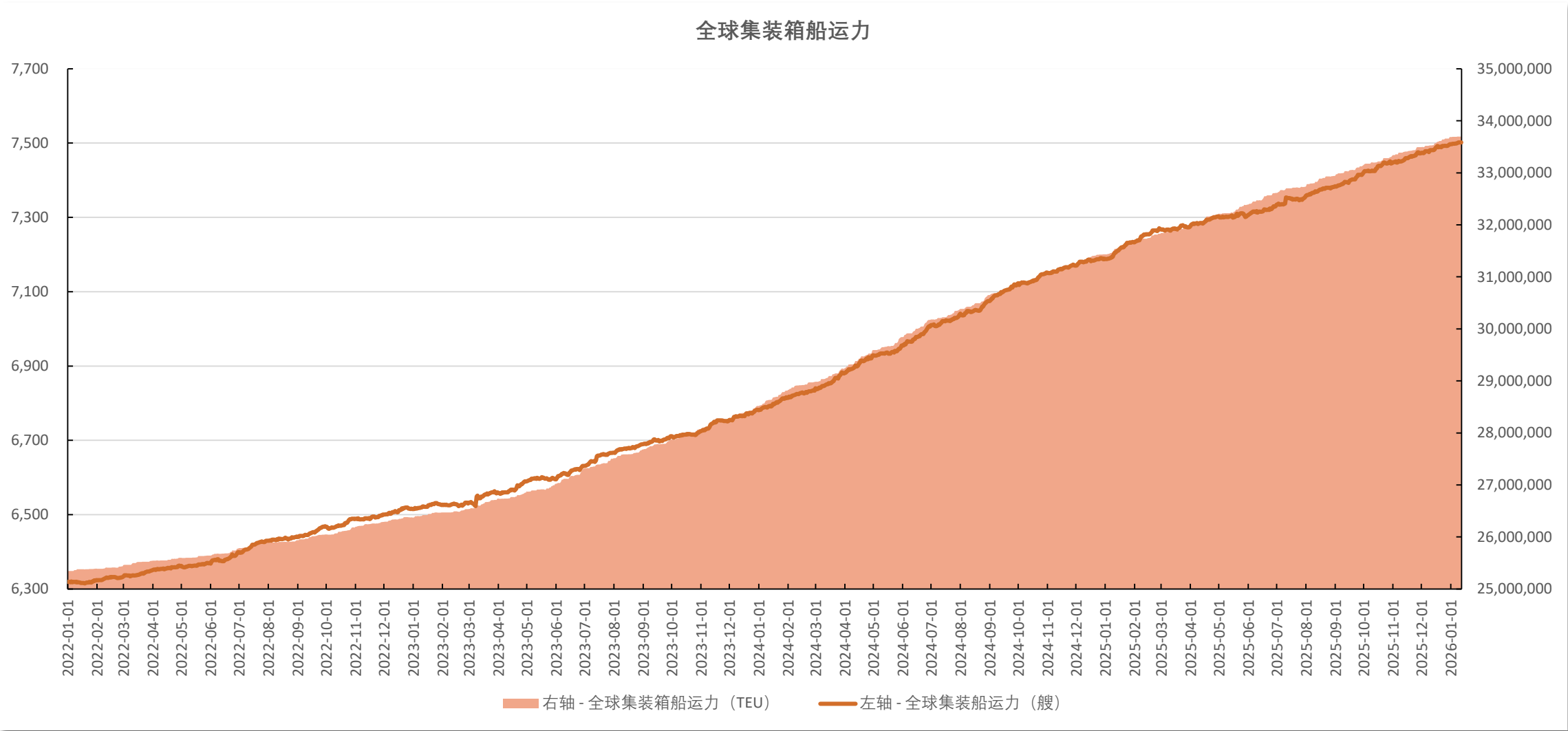
3

集装箱运输供给

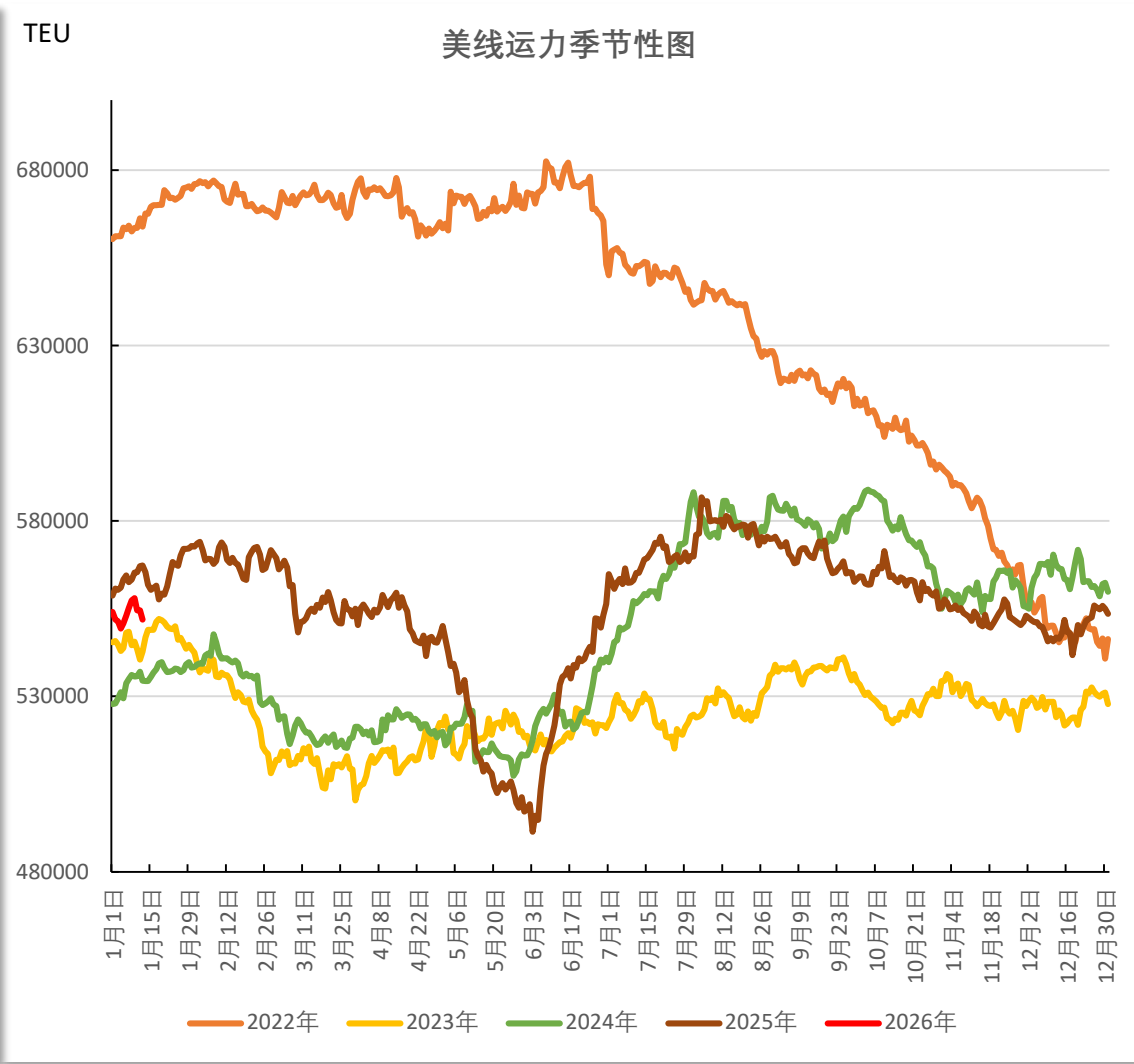
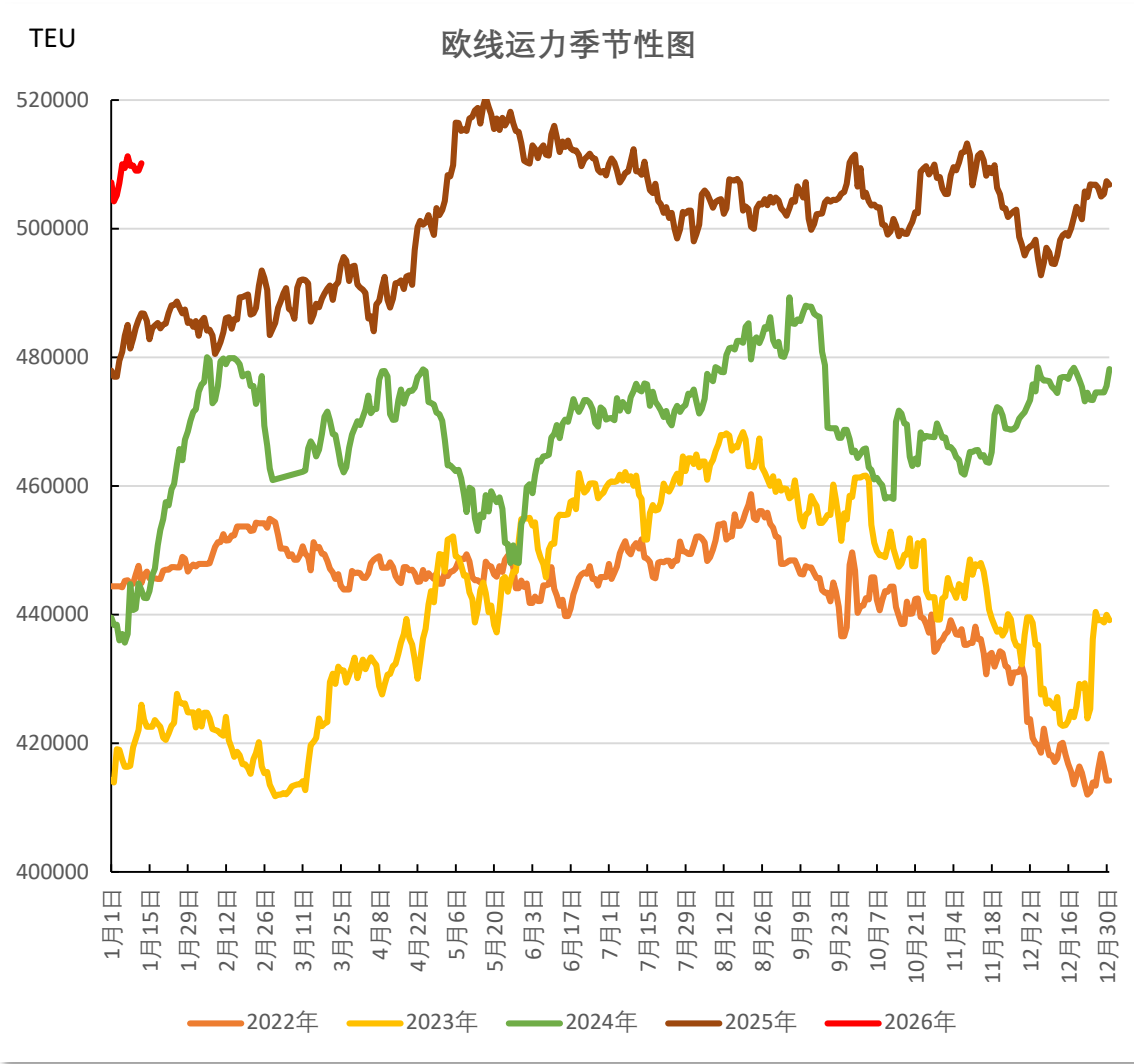
4

集装箱运输需求

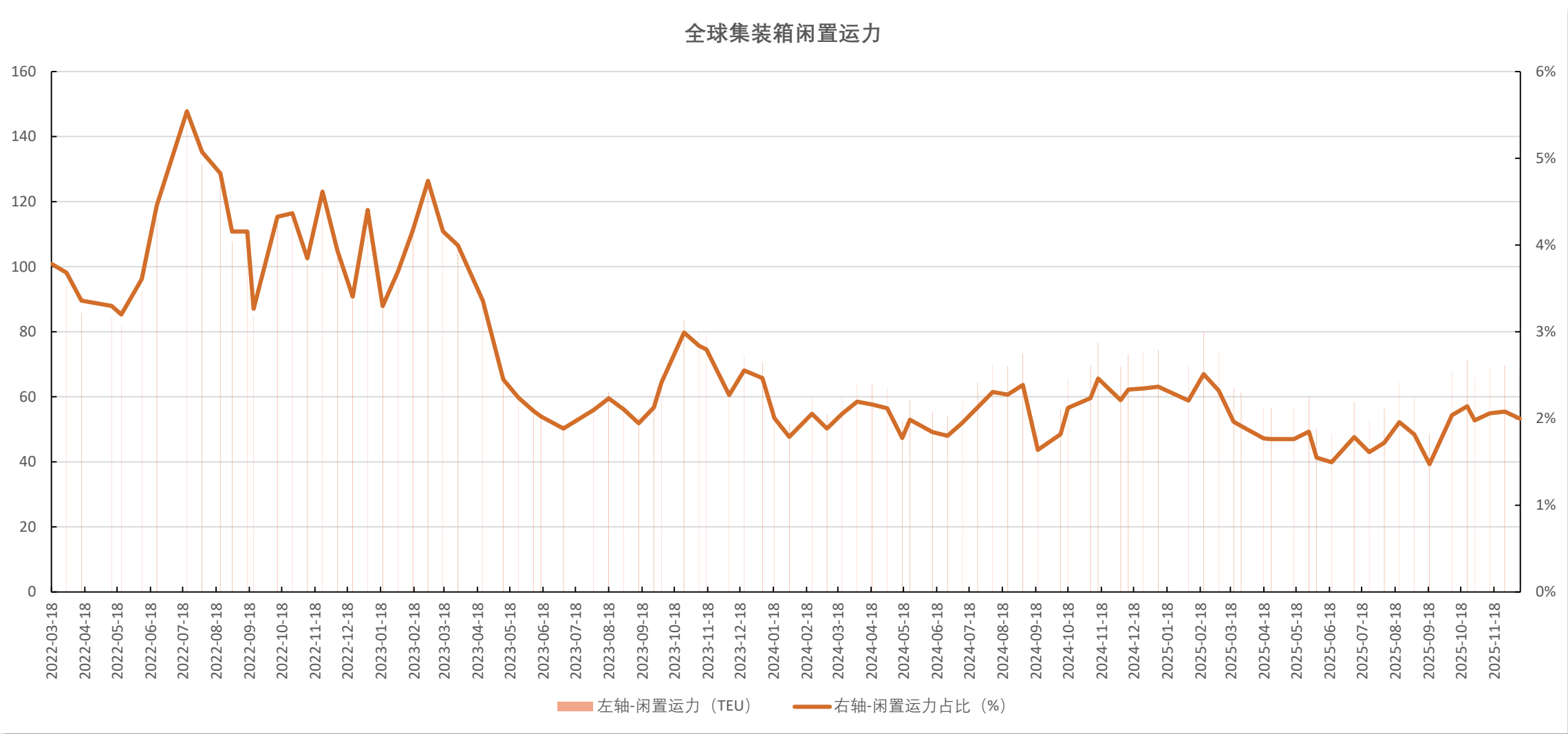
全球集装箱船运力：



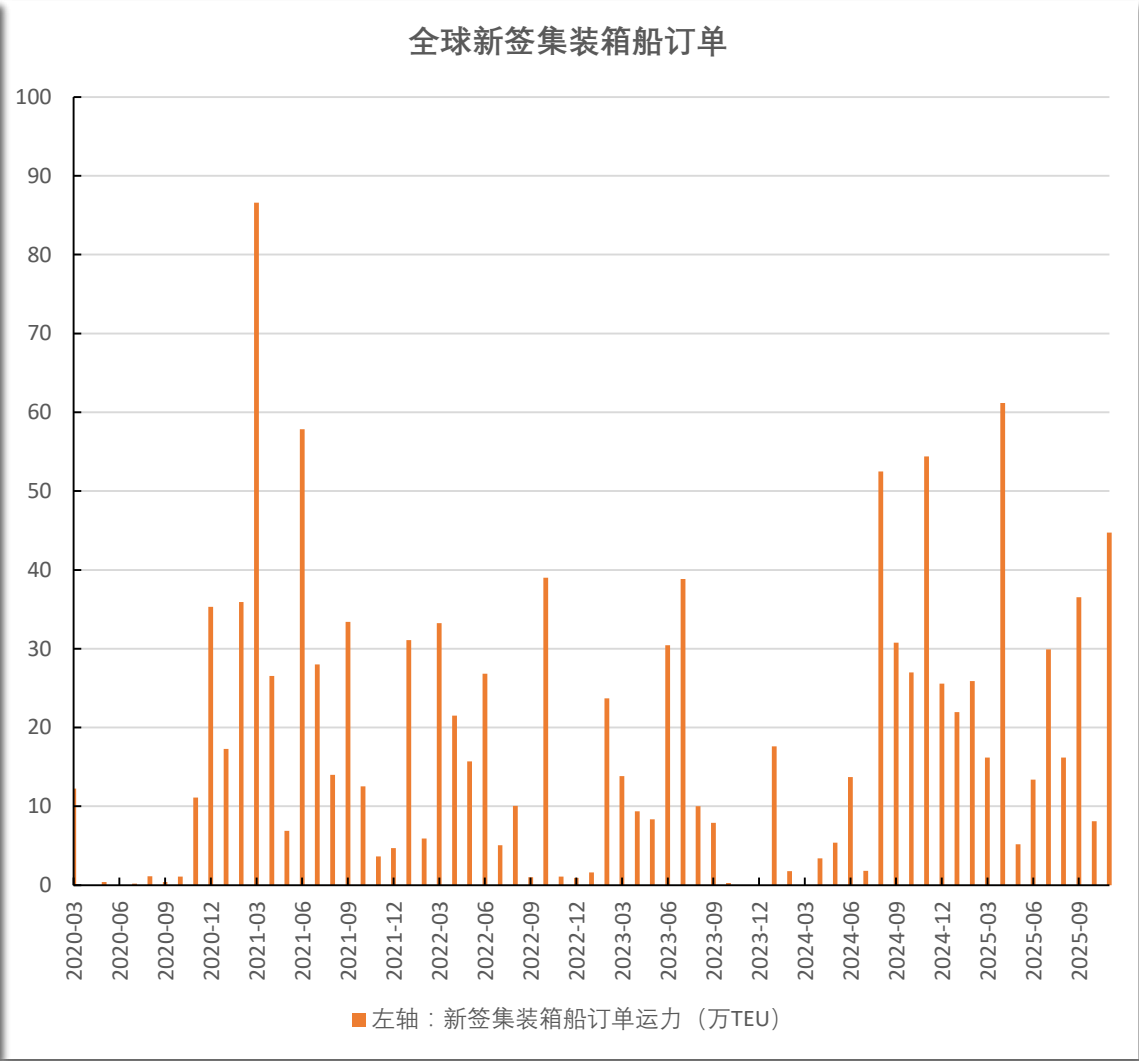
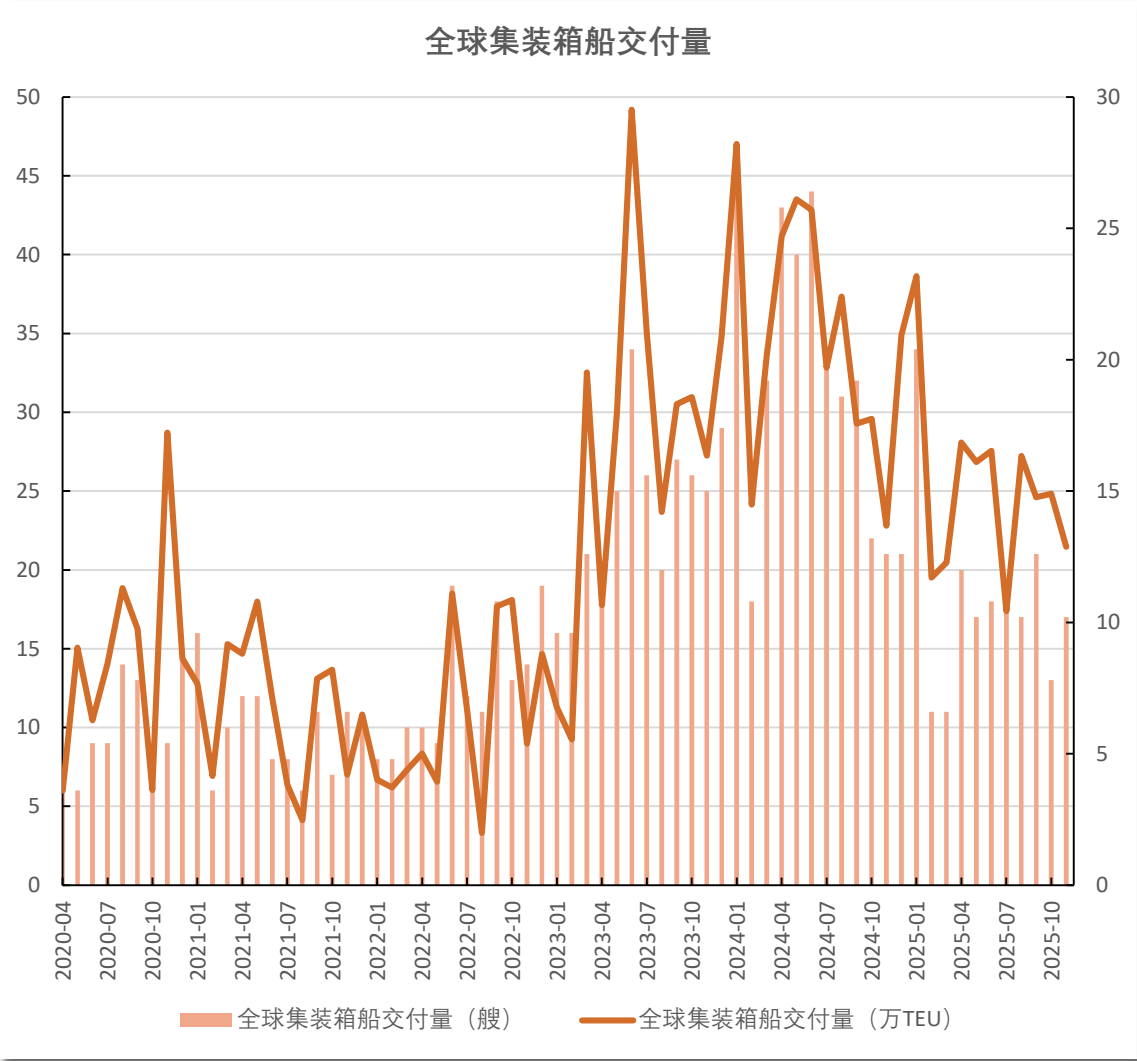
海运区域贸易能力:



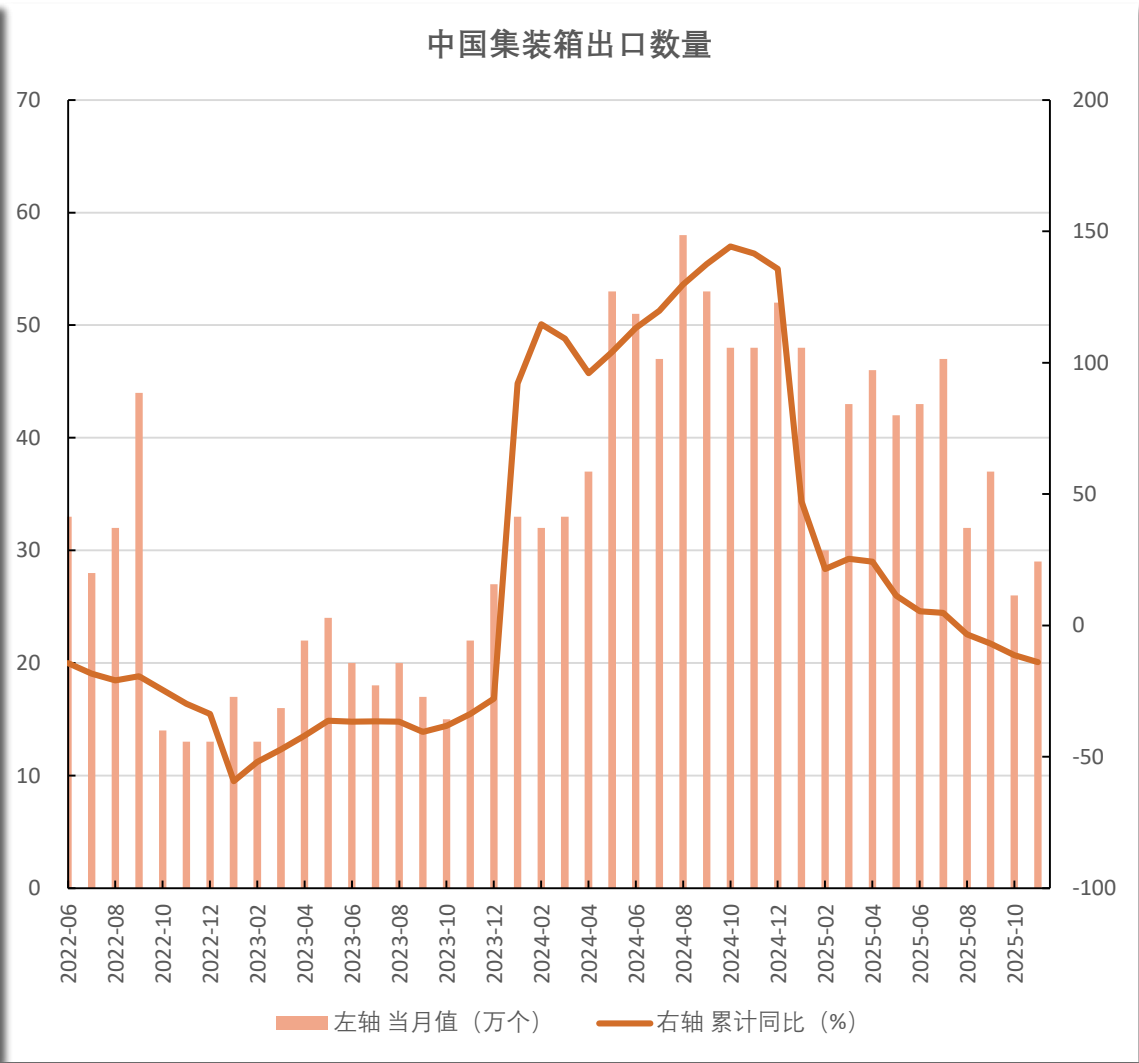
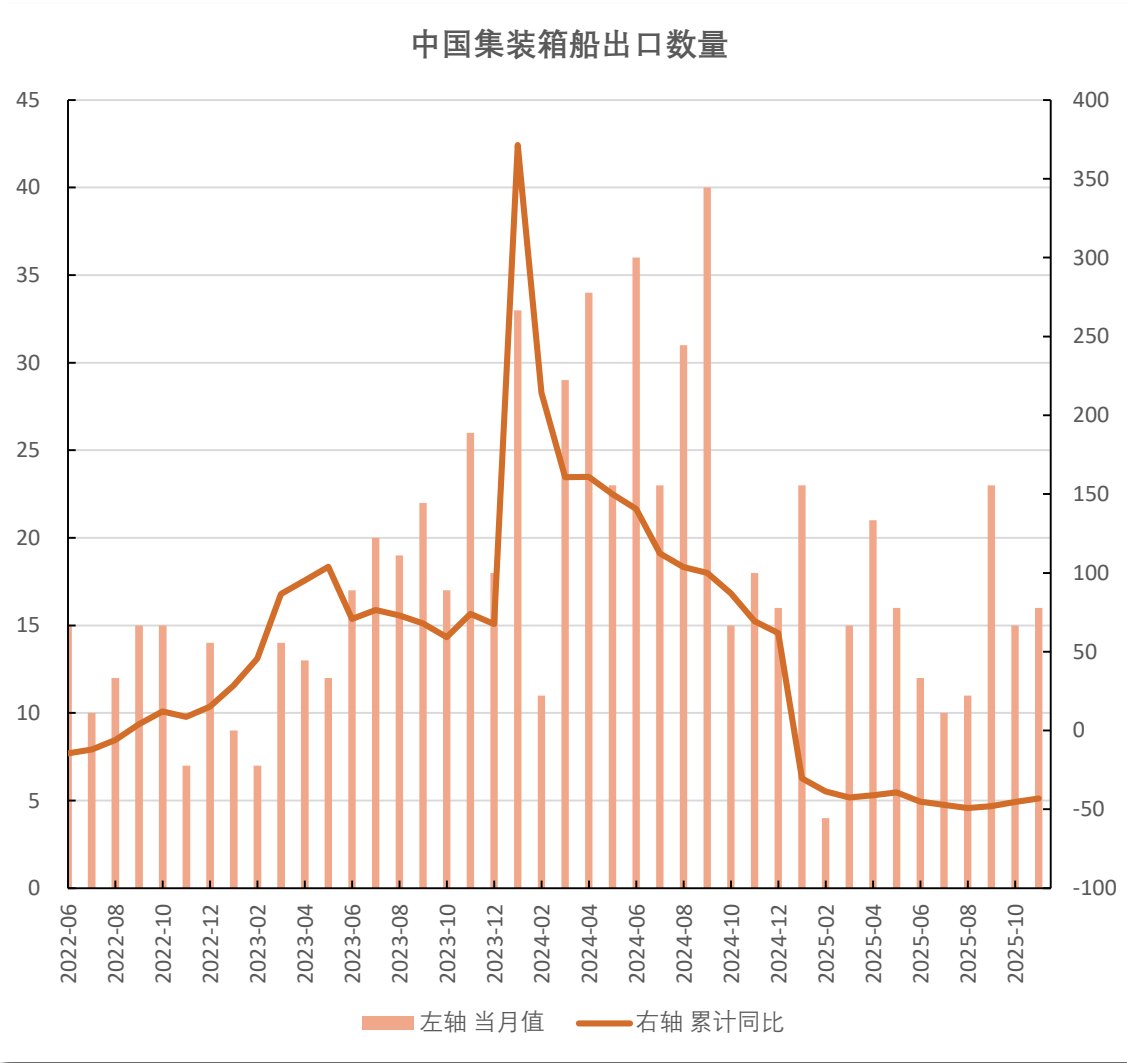
全球集装箱闲置运力:



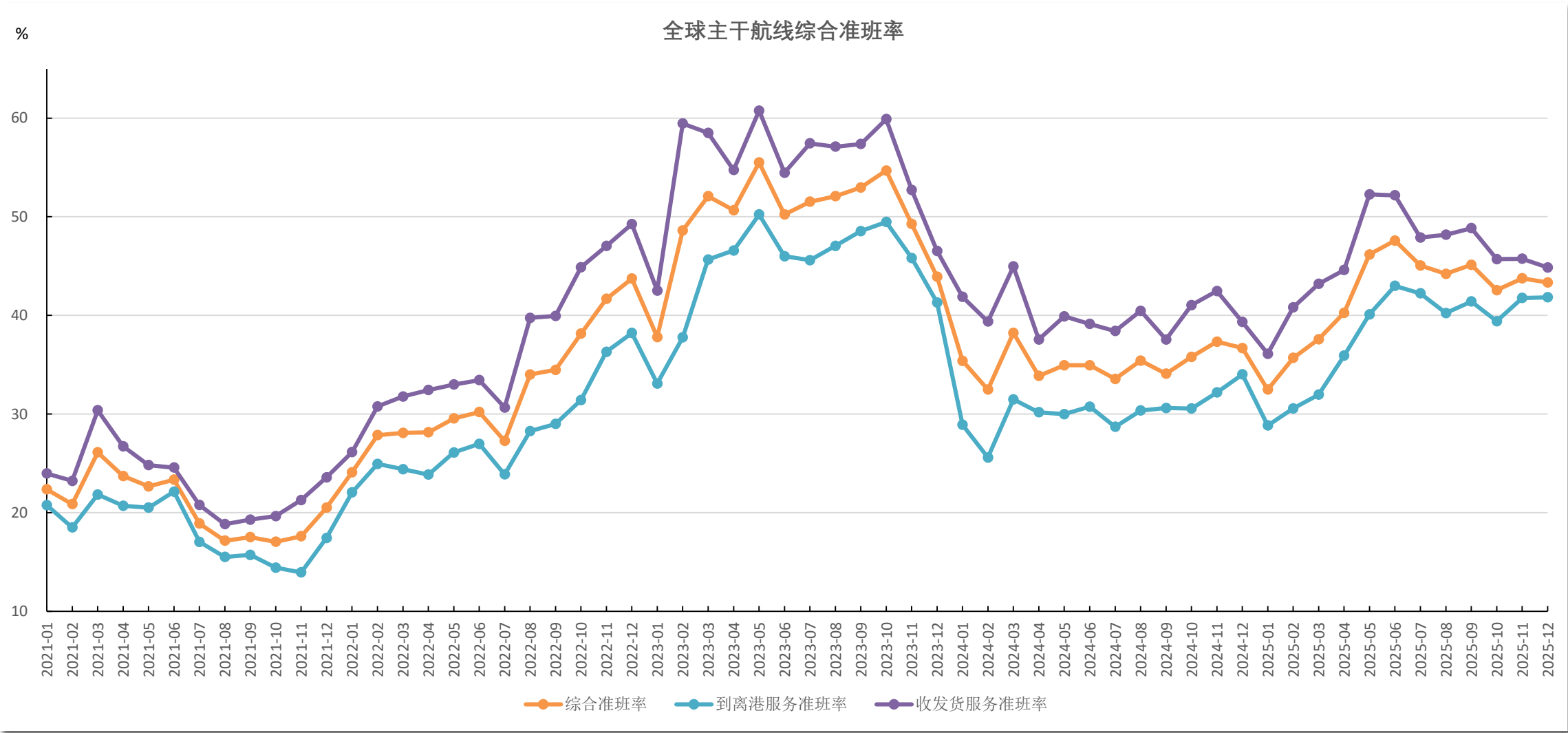
全球集装箱船交付量:



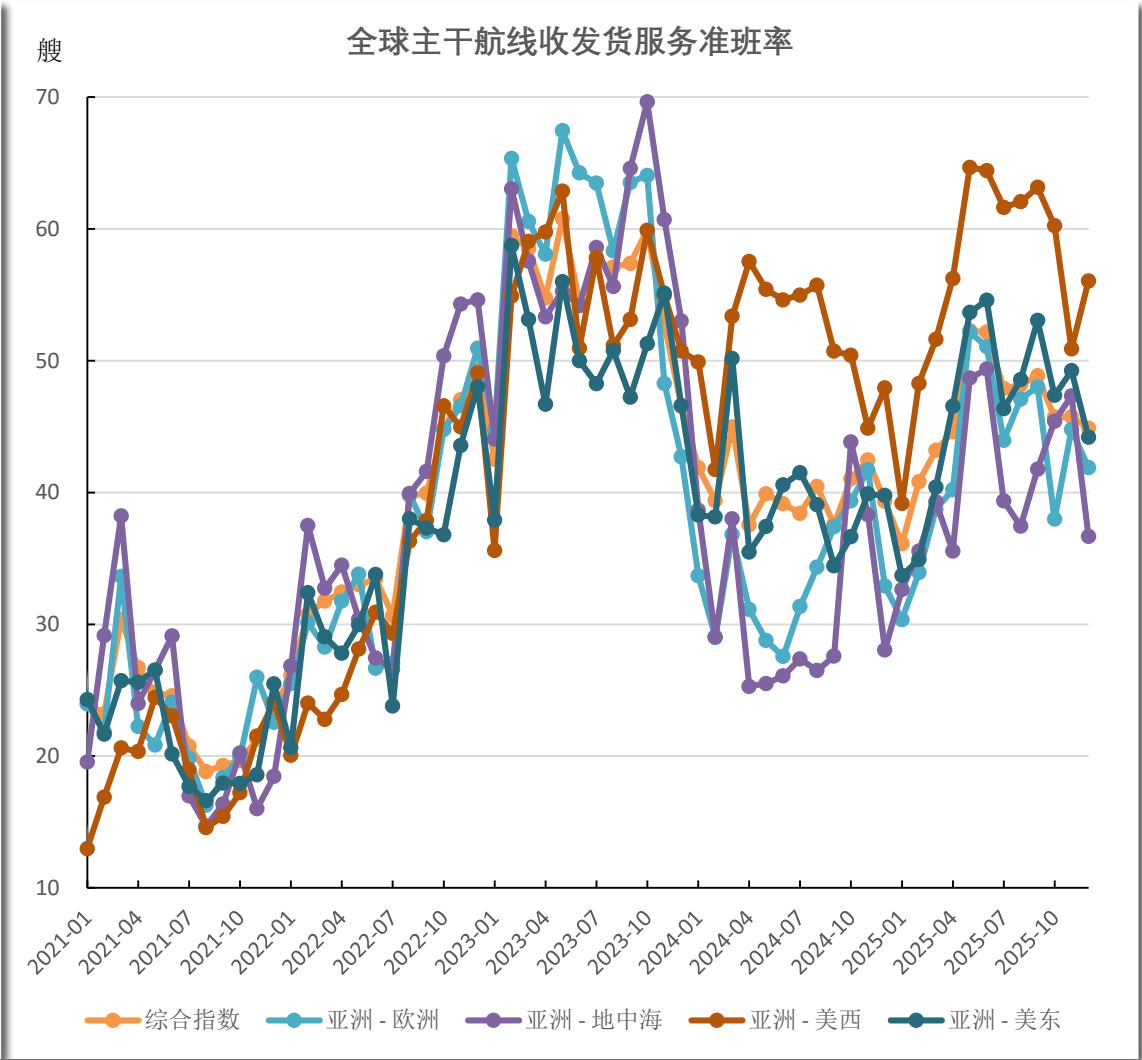
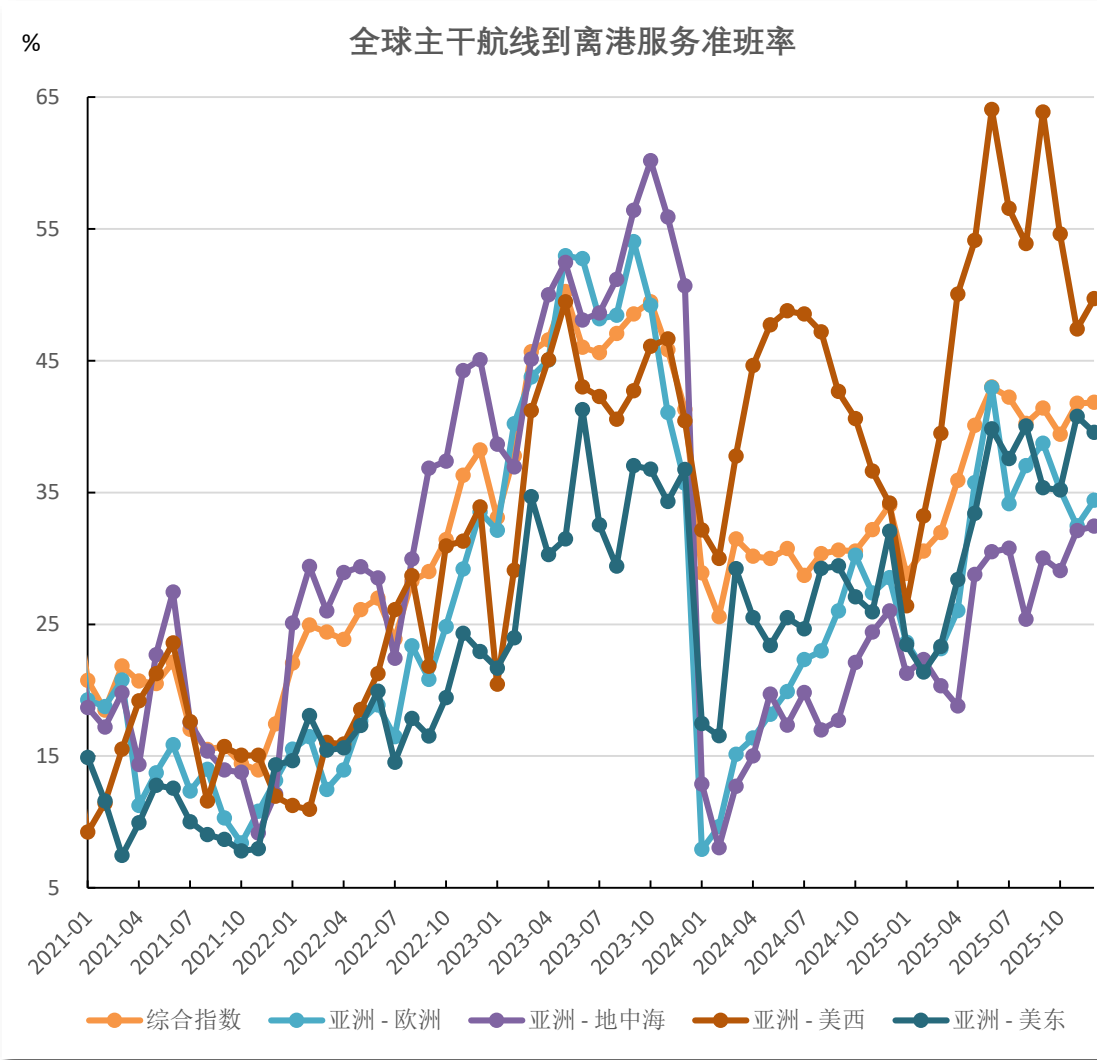
中国集装箱相关设备出口:



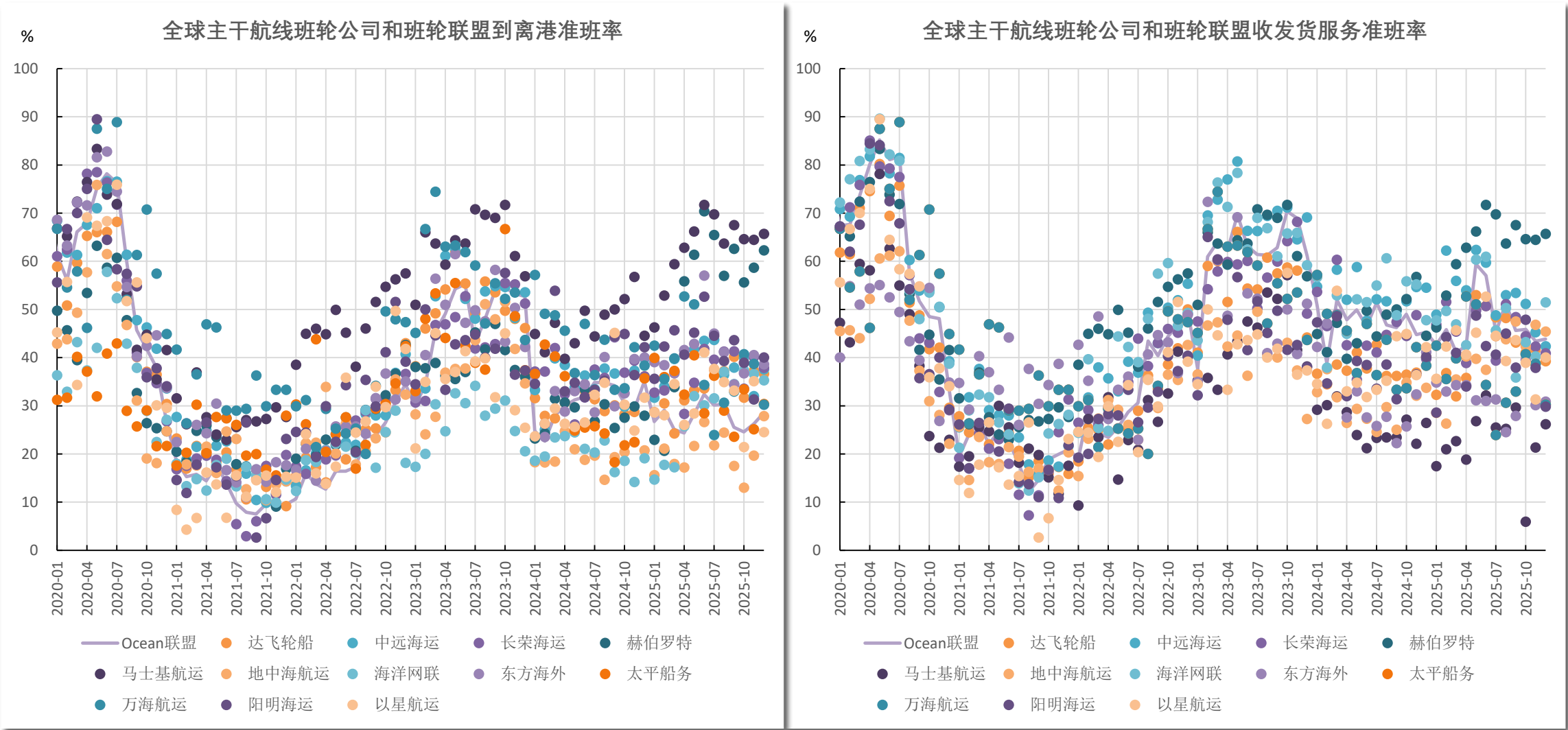
全球主干航线准班率：



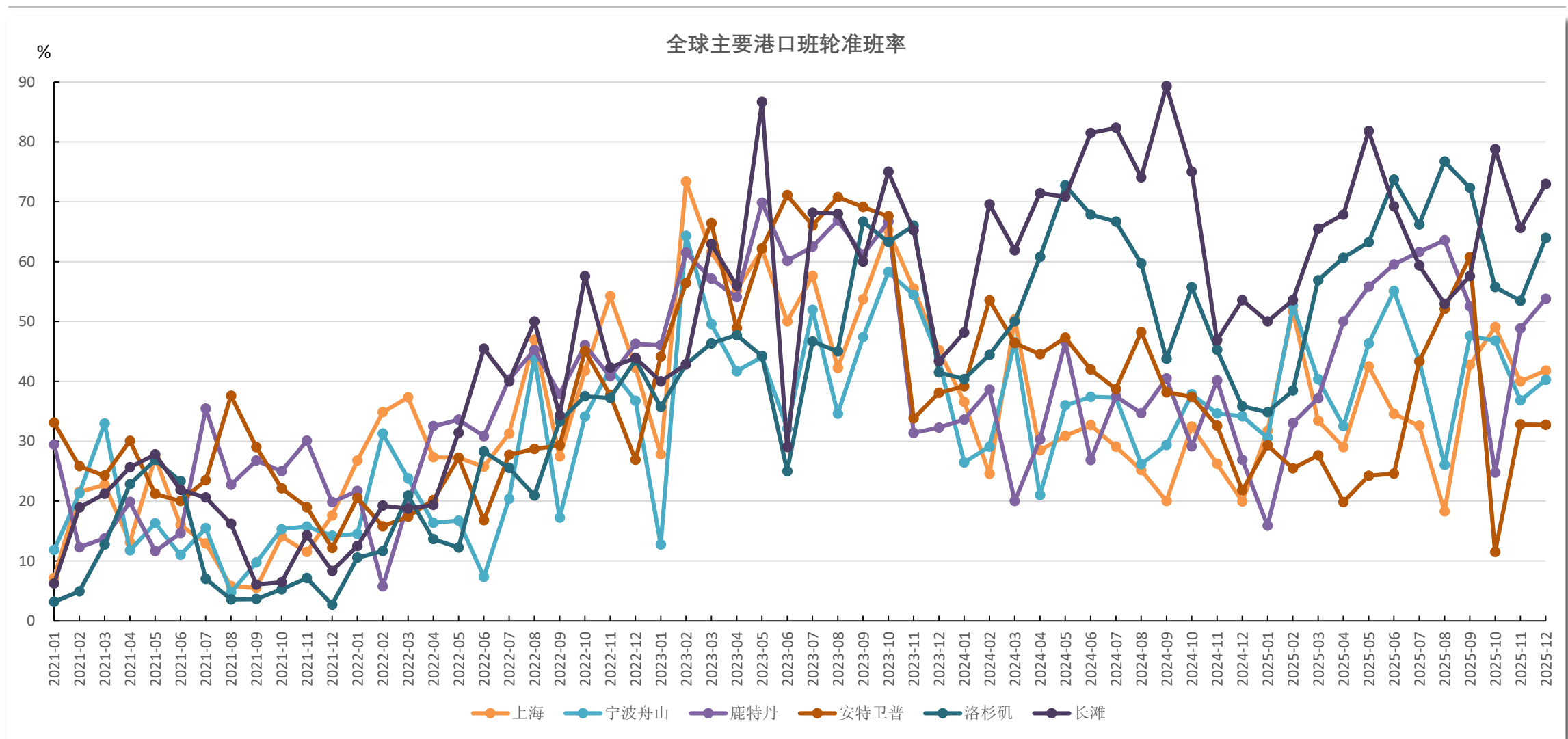
全球主干航线准班率:



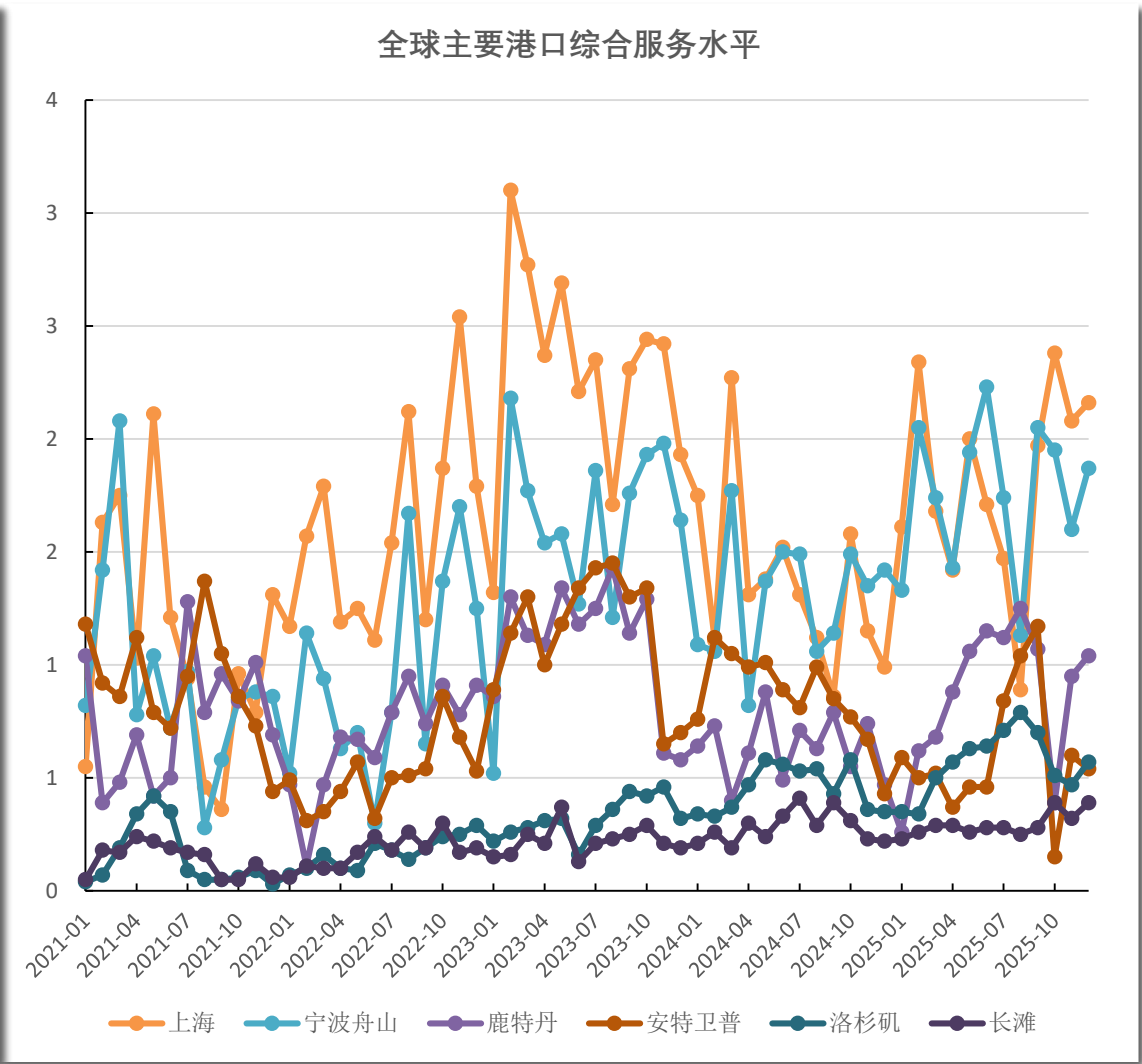
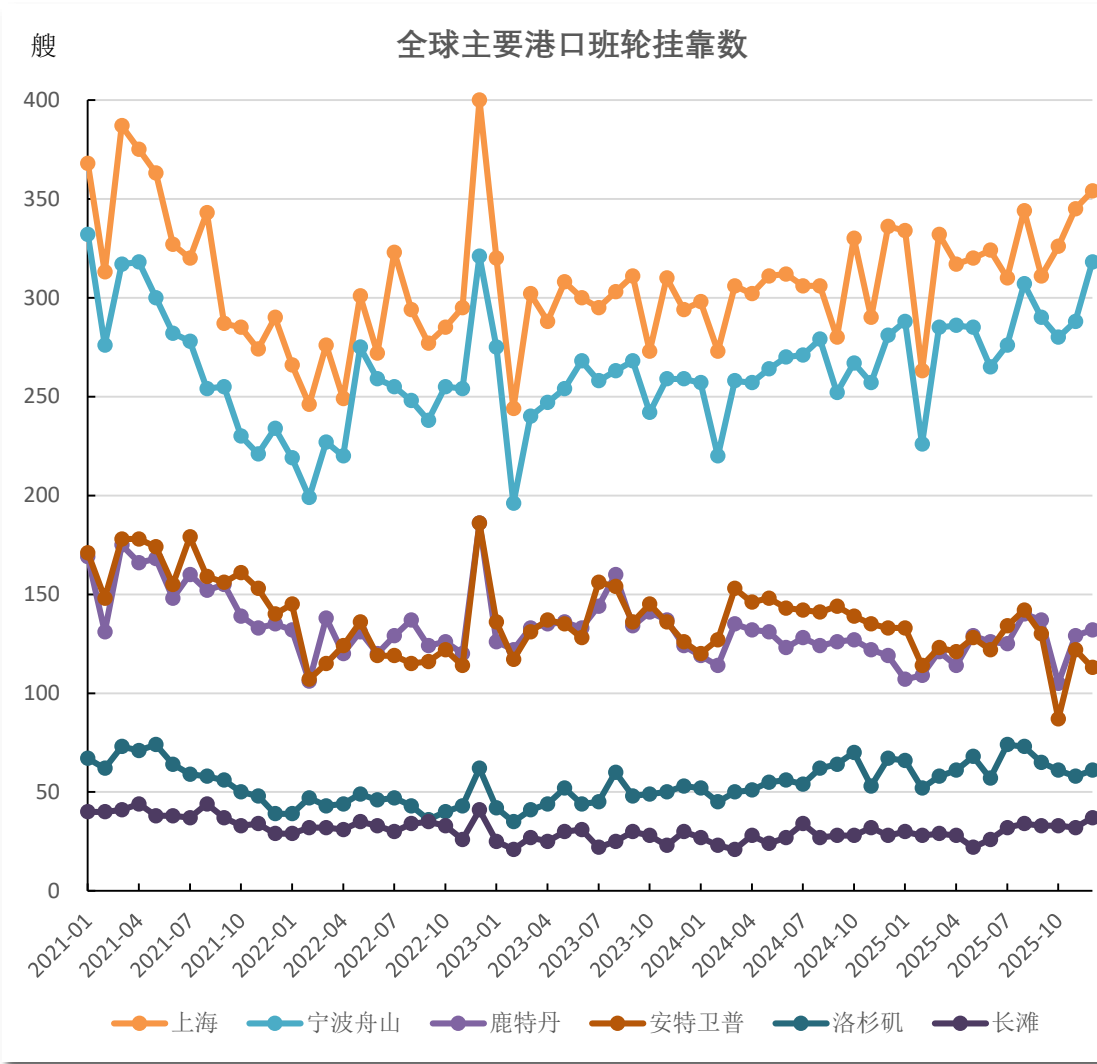
全球班轮公司及联盟准班率：



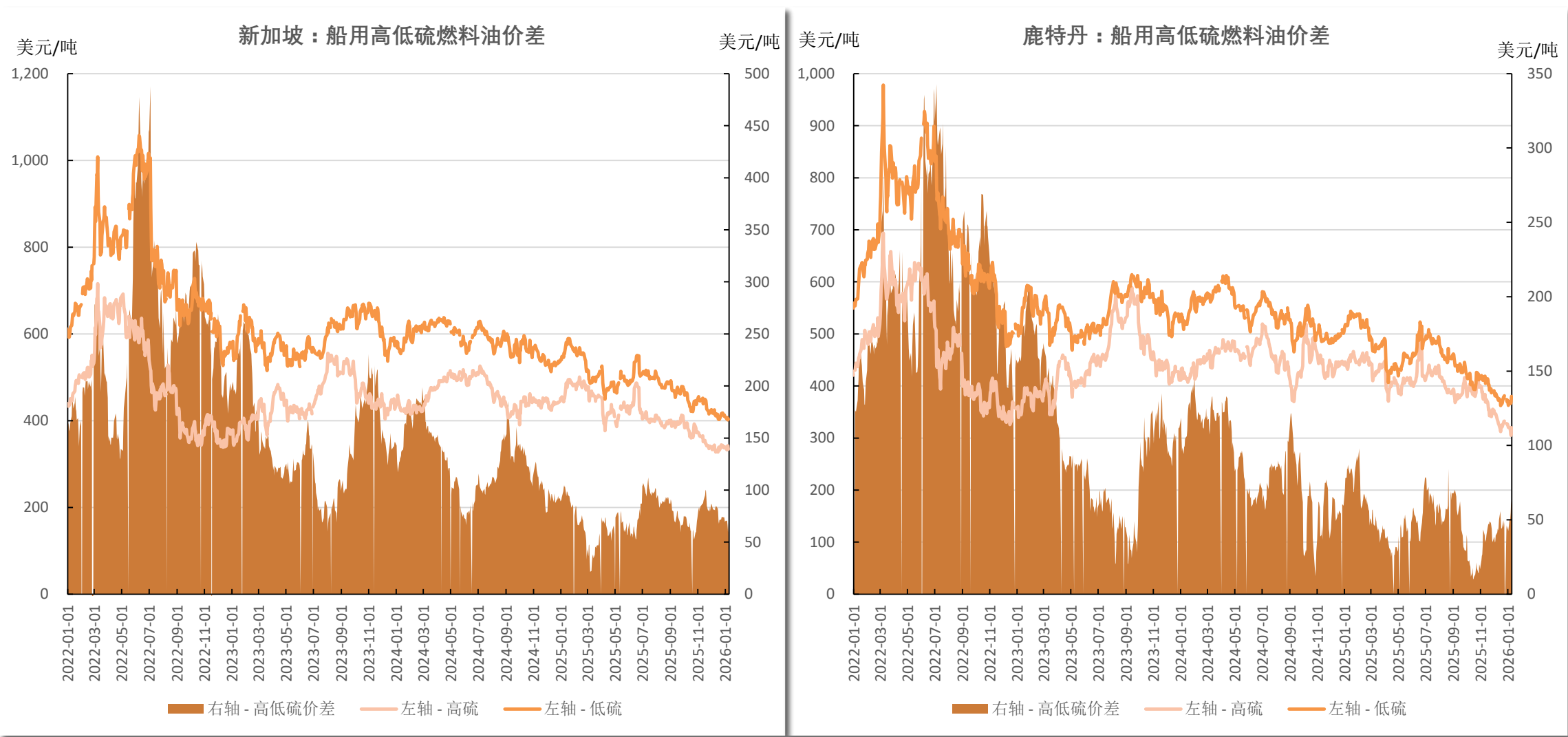
全球主要港口班轮准班率：



全球主要港口班轮准班率：



船用燃油价格：





目录

1

基本面要点

2

集装箱运输价格

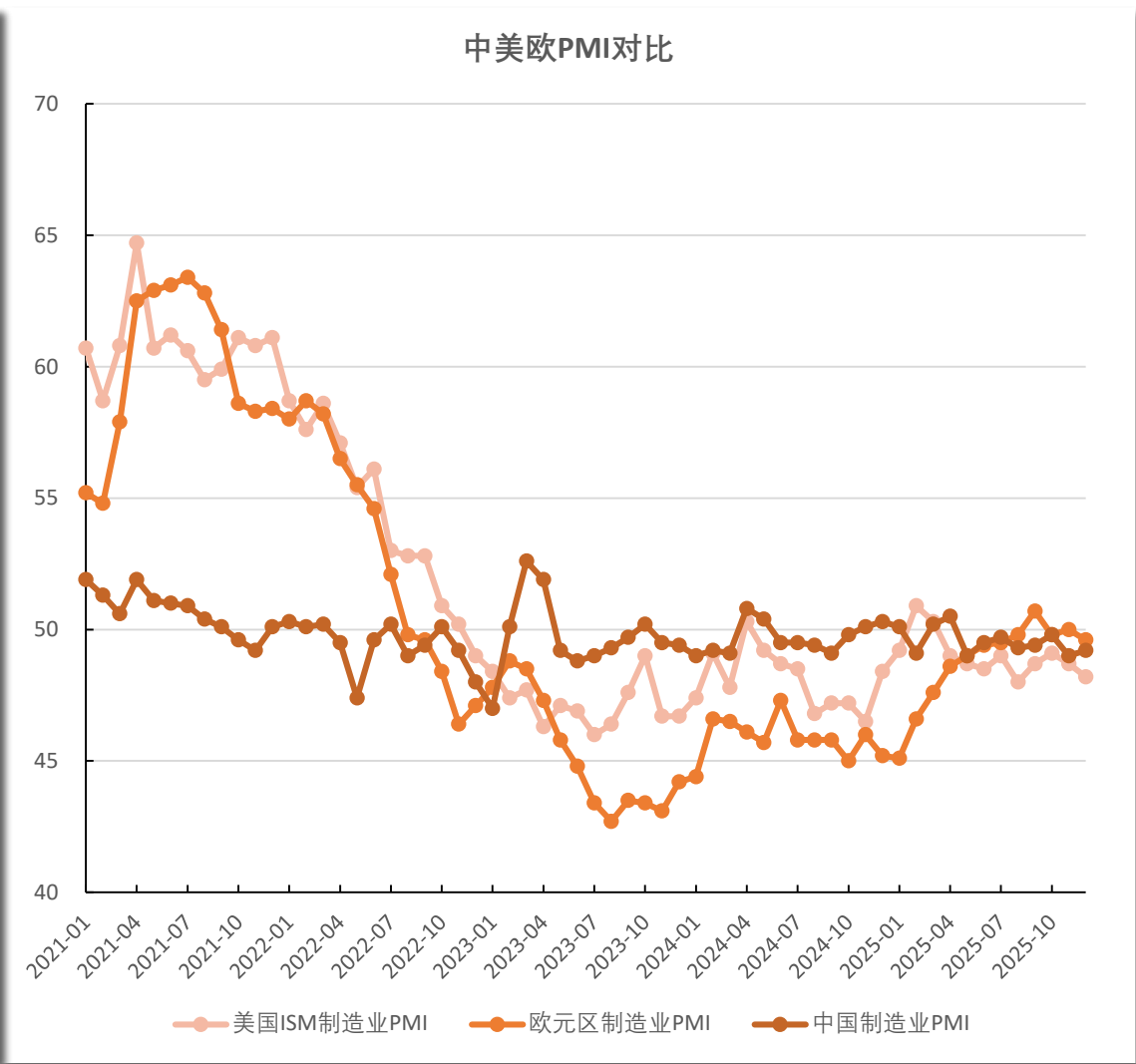
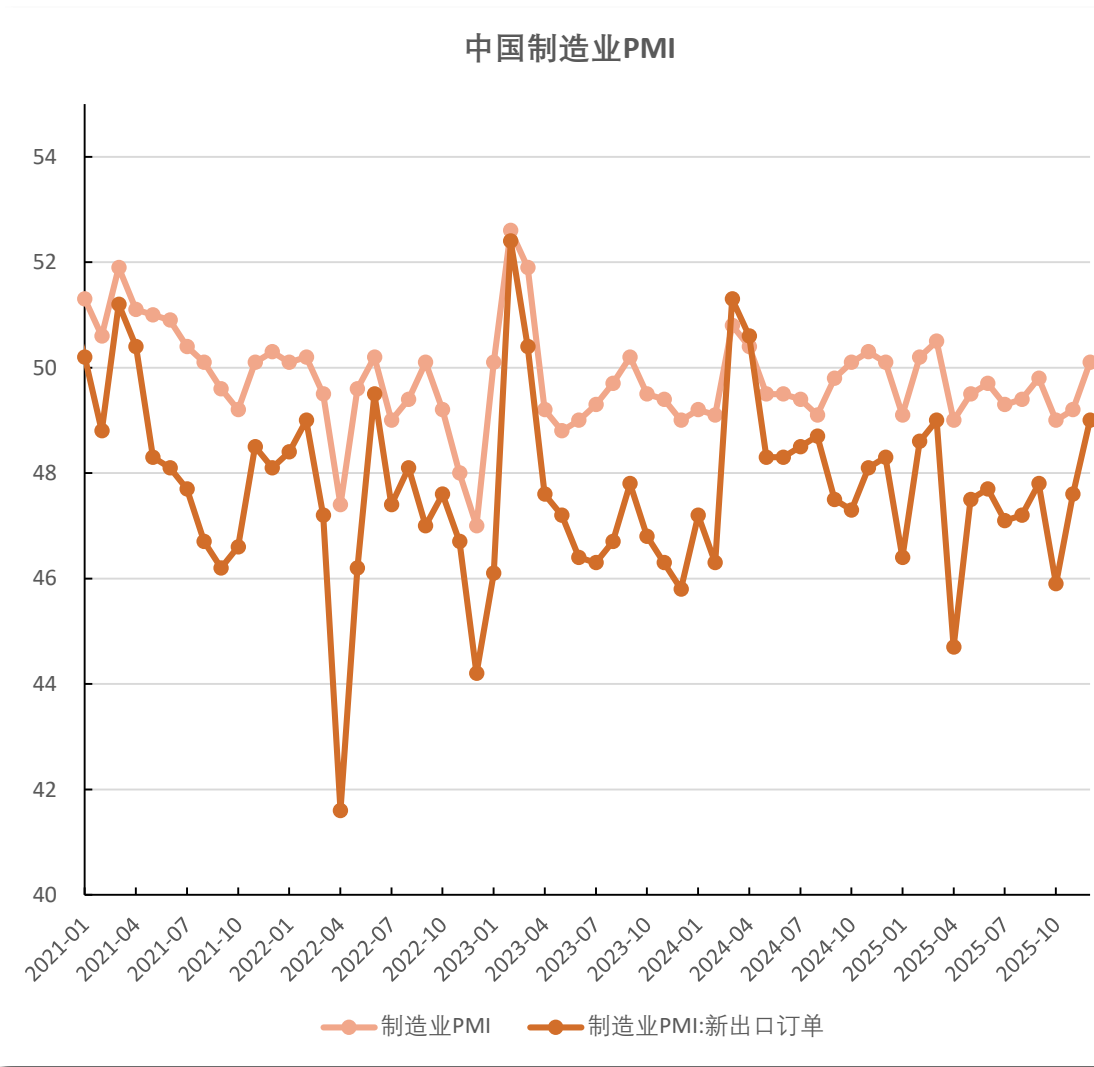
3

集装箱运输供给

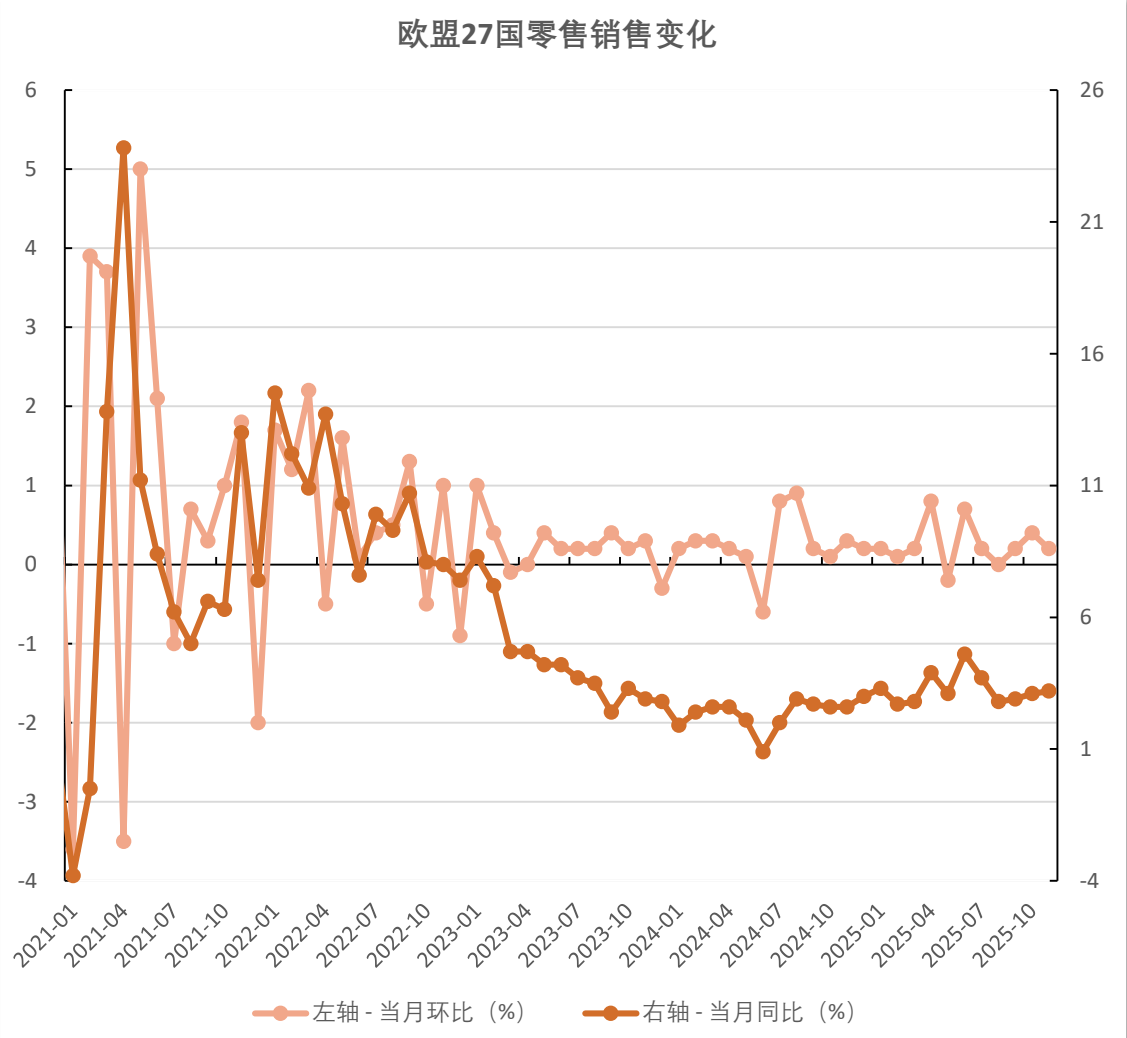
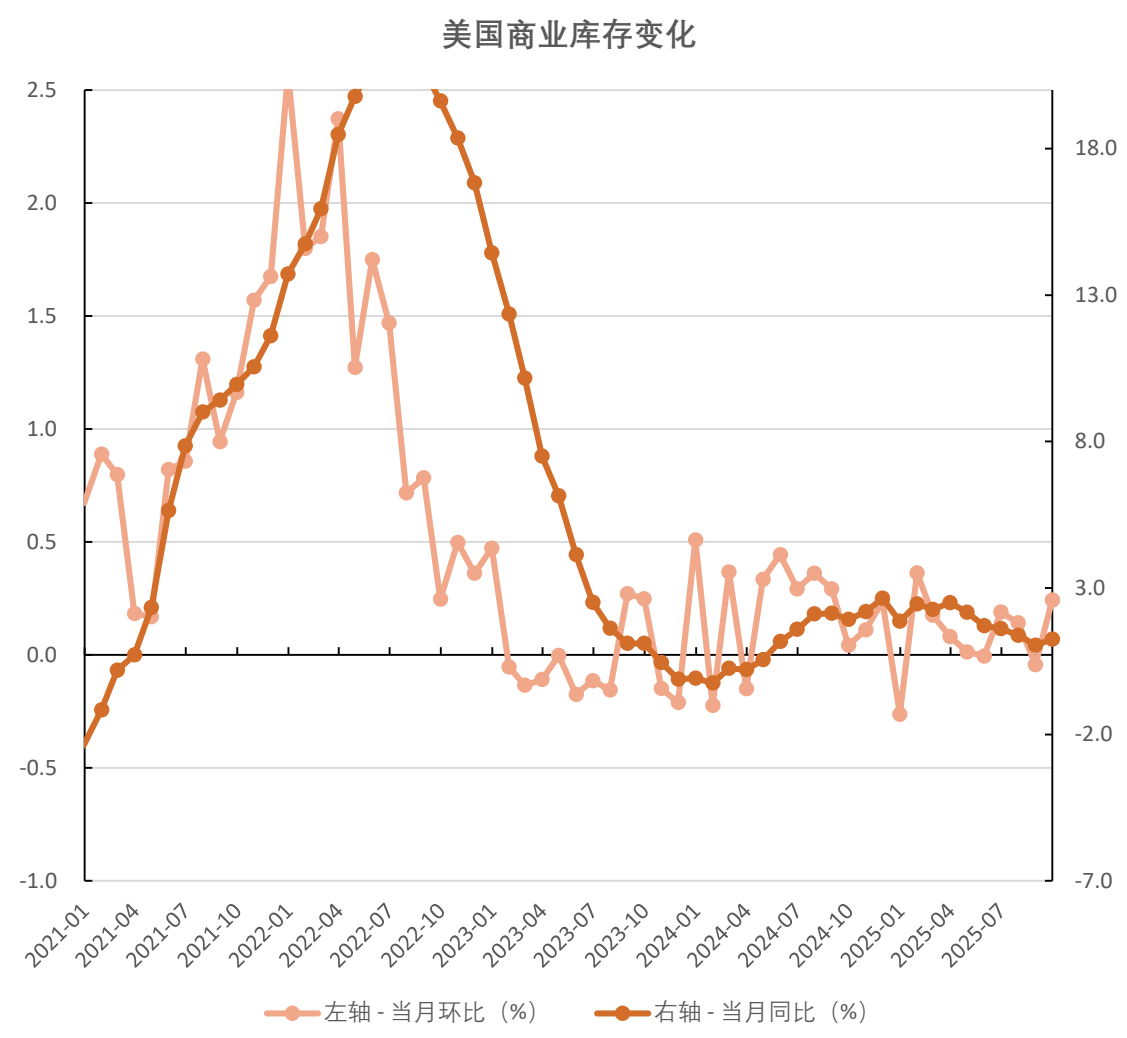
4

集装箱运输需求

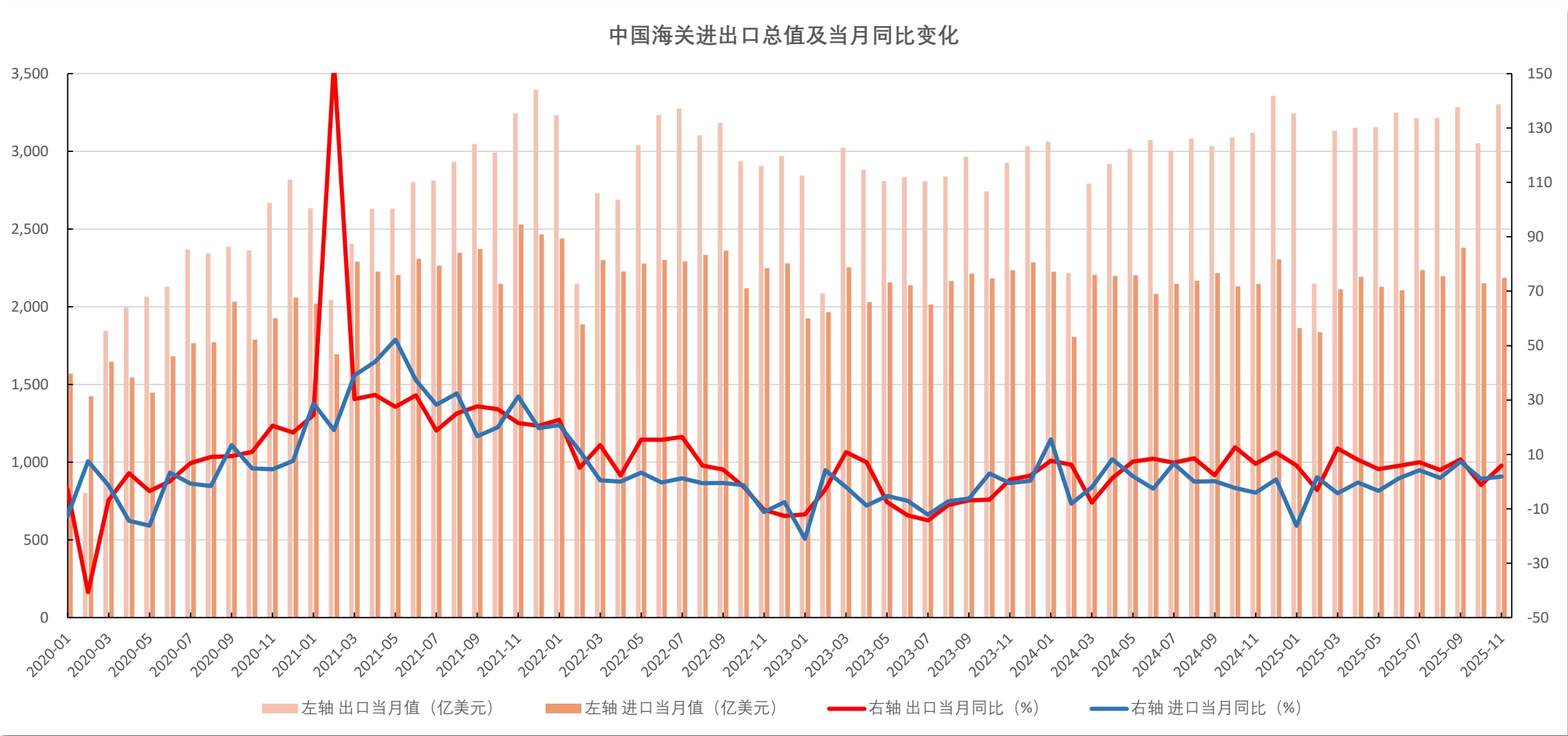
PMI:



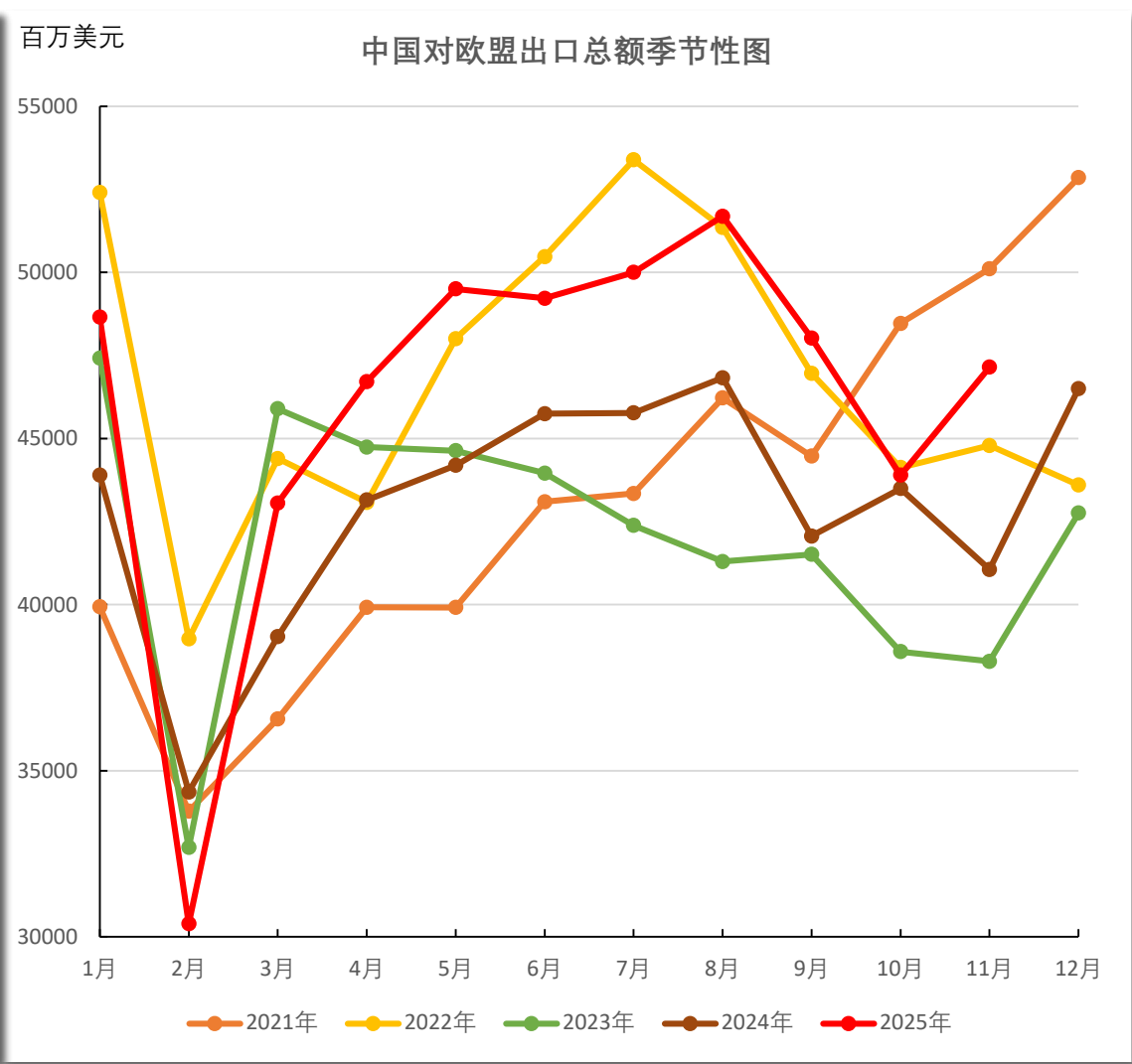
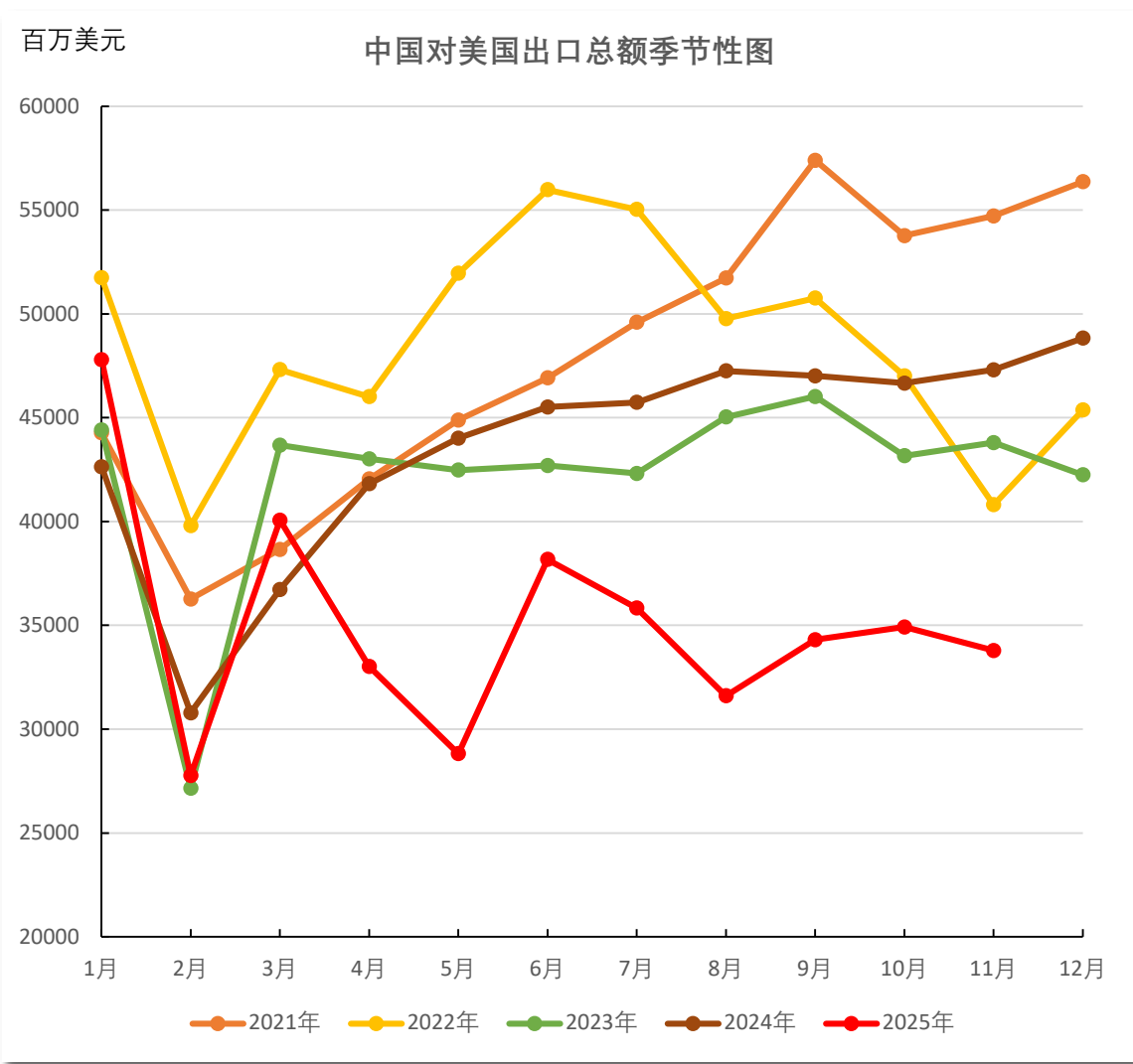
国外需求:



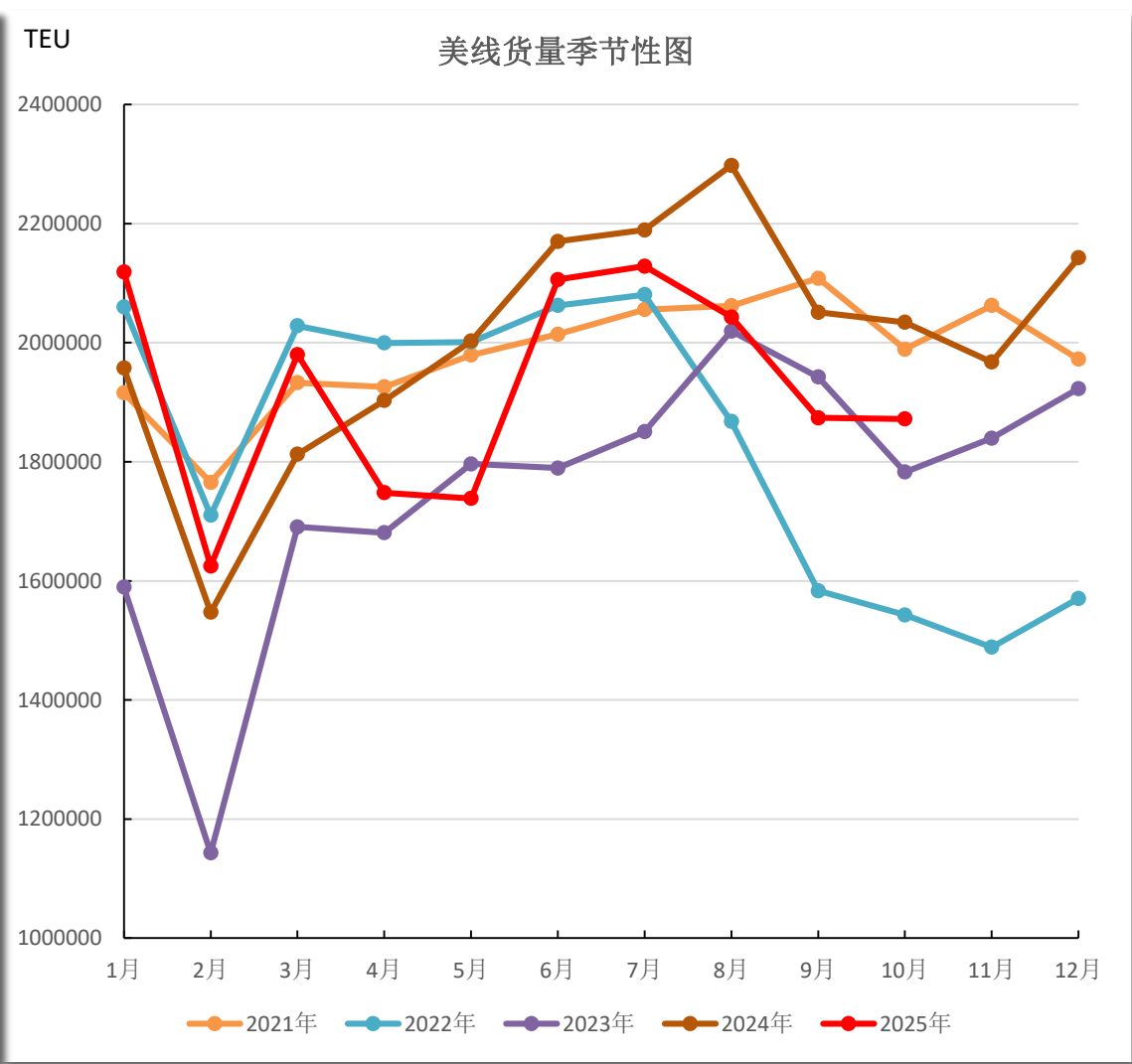
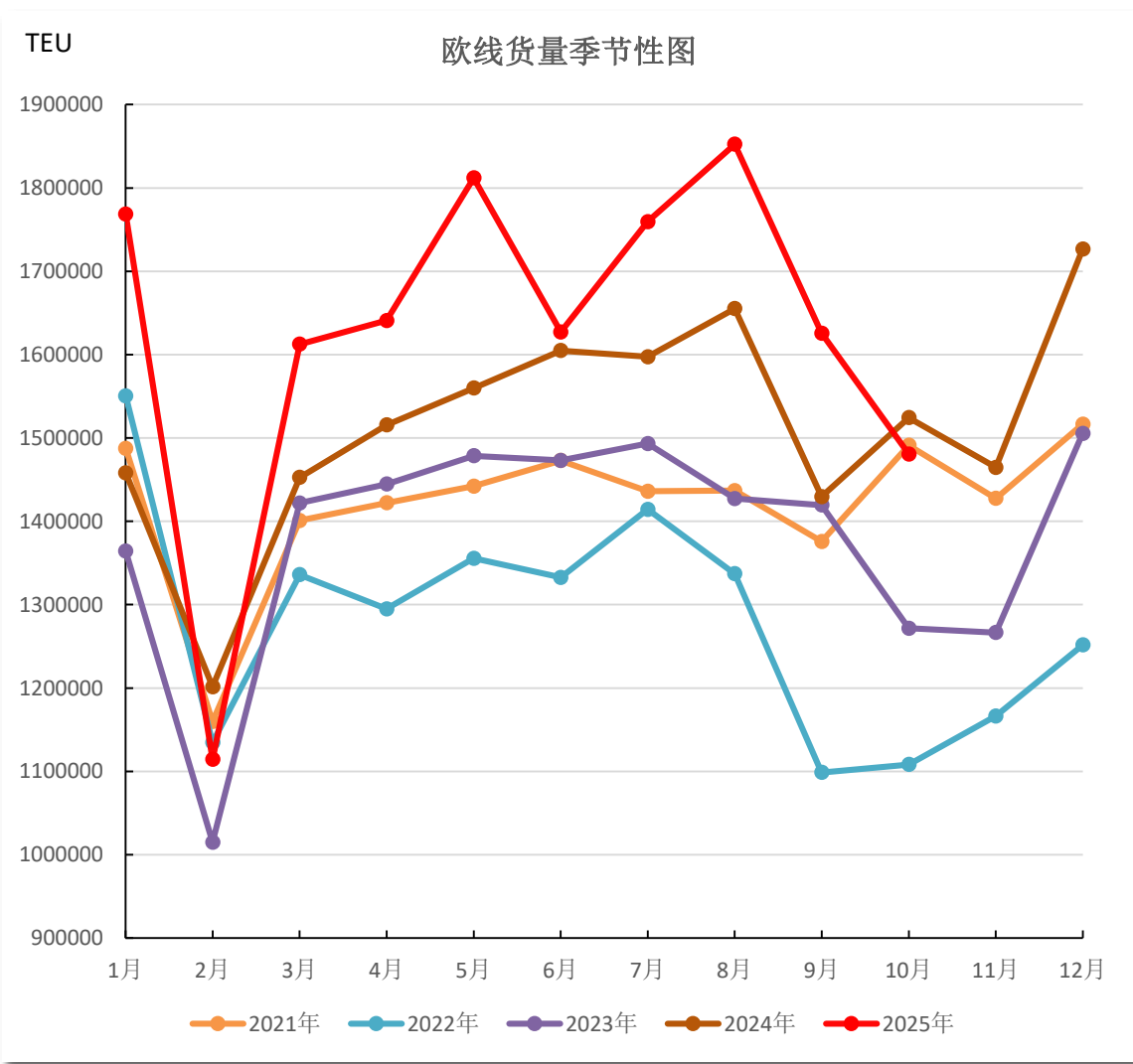
进出口:



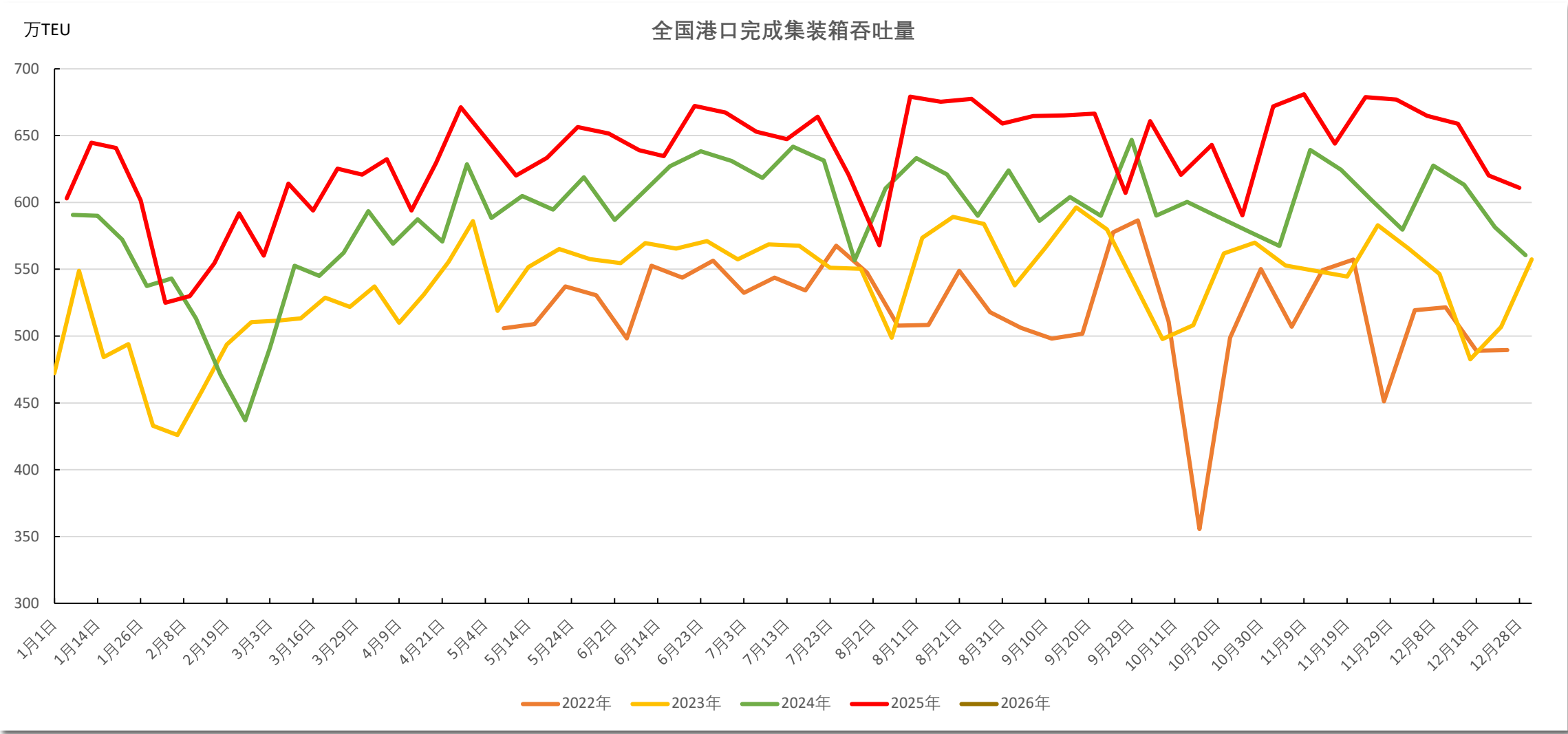
进出口:



货量:

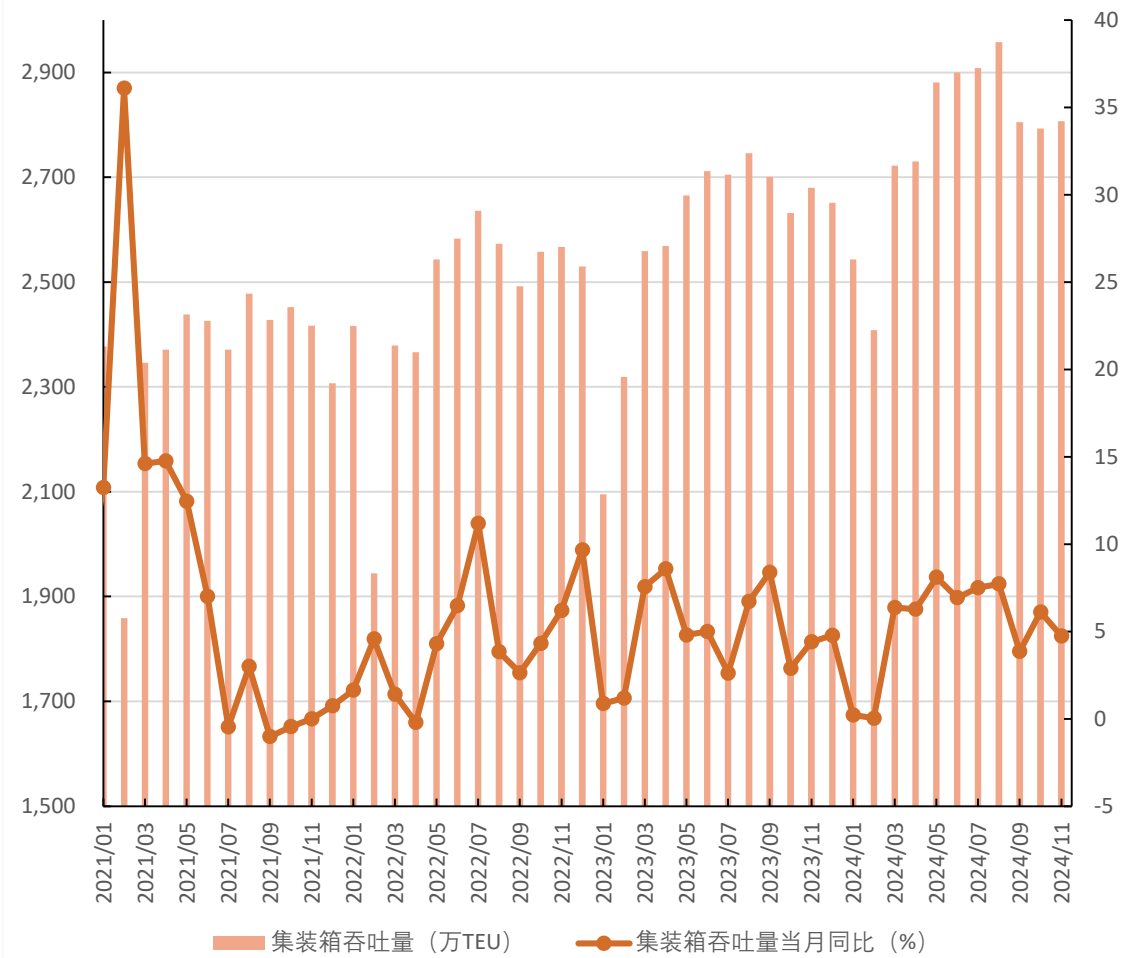


港口吞吐:

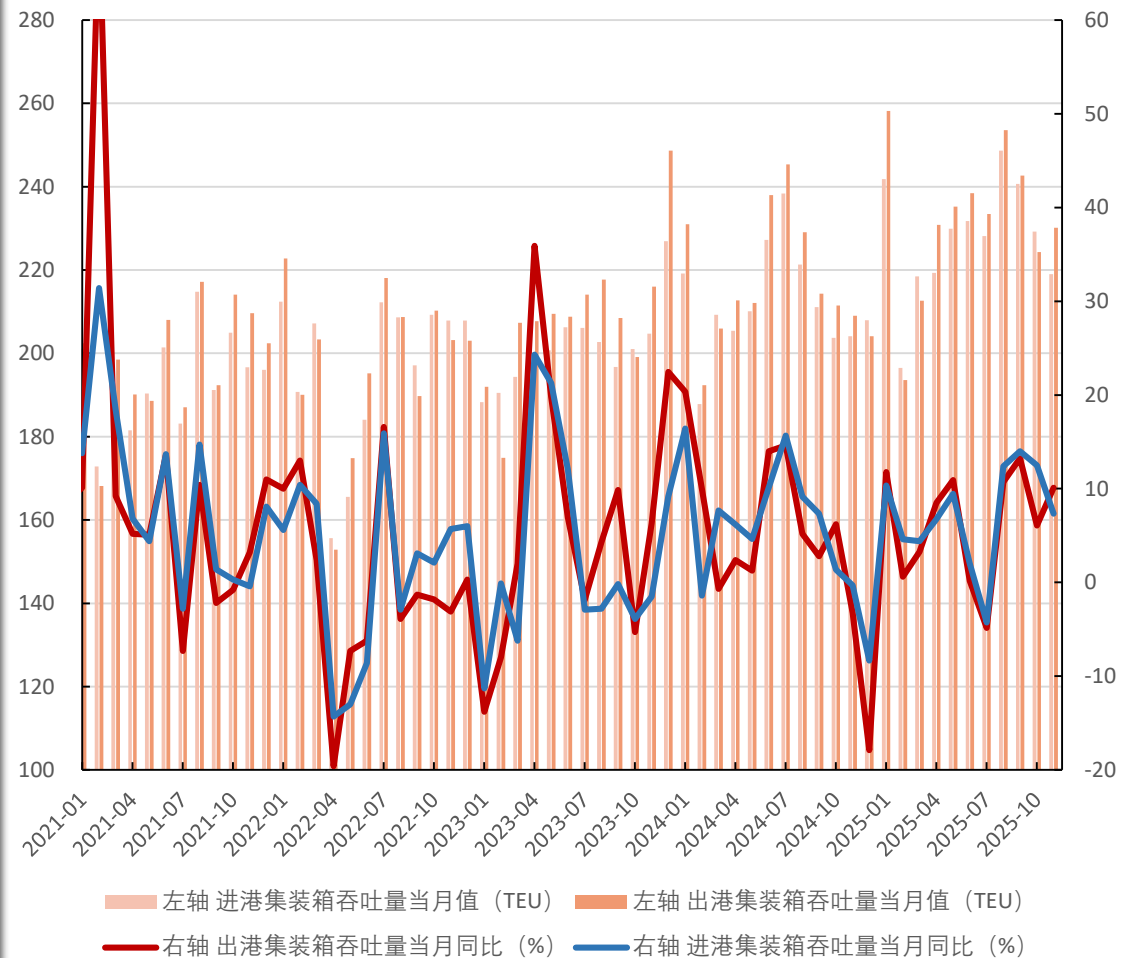


港口吞吐:

全国规模以上港口：集装箱吞吐量



上海港集装箱吞吐量及同比变化



即期汇率：



谢谢！

服务-服务电话

服务问询电话：021-55275087（由交易咨询部统一受理）
投诉电话：021-55275065

服务-研究分析

收集整理期货市场信息及各类相关经济信息，研究分析 期货市场及相关现货市场的价格及其相关影响因素，制作、提供研究报告或者资讯信息的研究分析服务。

服务-风险管理顾问

协助客户建立风险管理制度、操作流程，提供风险管理咨询、专项培训等。

服务-交易咨询

为客户设计套期保值、套利等投资方案，拟定期货交易策略等。