

交易咨询业务：沪证监许可【2012】1515号

能源化工周报—PVC

2025年12月5日

研究员：兰雪

交易咨询：Z0018543

审核：唐韵 Z0002422

<http://www.eafutures.com>



免责声明：本报告的信息均来源于公开资料，我公司对这些信息的准确性和完整性不做任何保证，也不保证所包含的信息和建议不会发生任何变更。文中的观点、结论和建议仅供参考，报告中的信息或意见并不构成所述证券或期货的买卖出价或征价，投资者据此做出的任何投资决策与本公司和作者无关。

地址：上海市虹口区东大名路1089号26层2601-2608单元



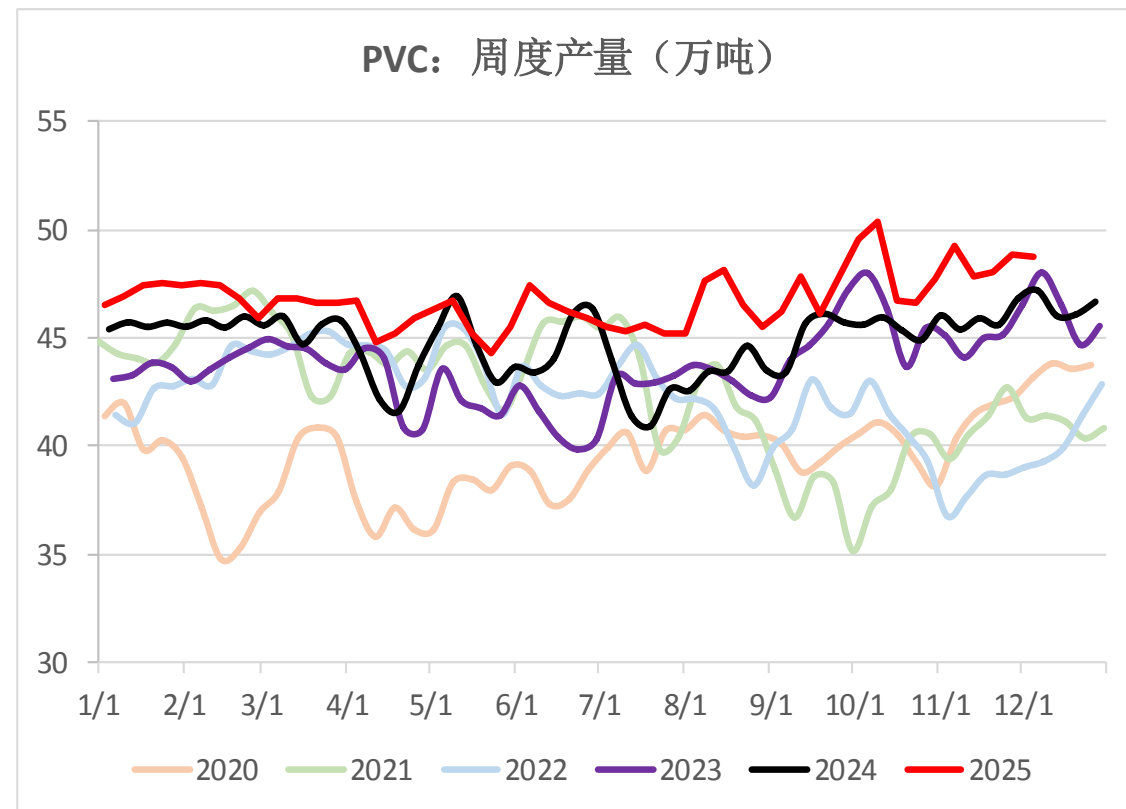
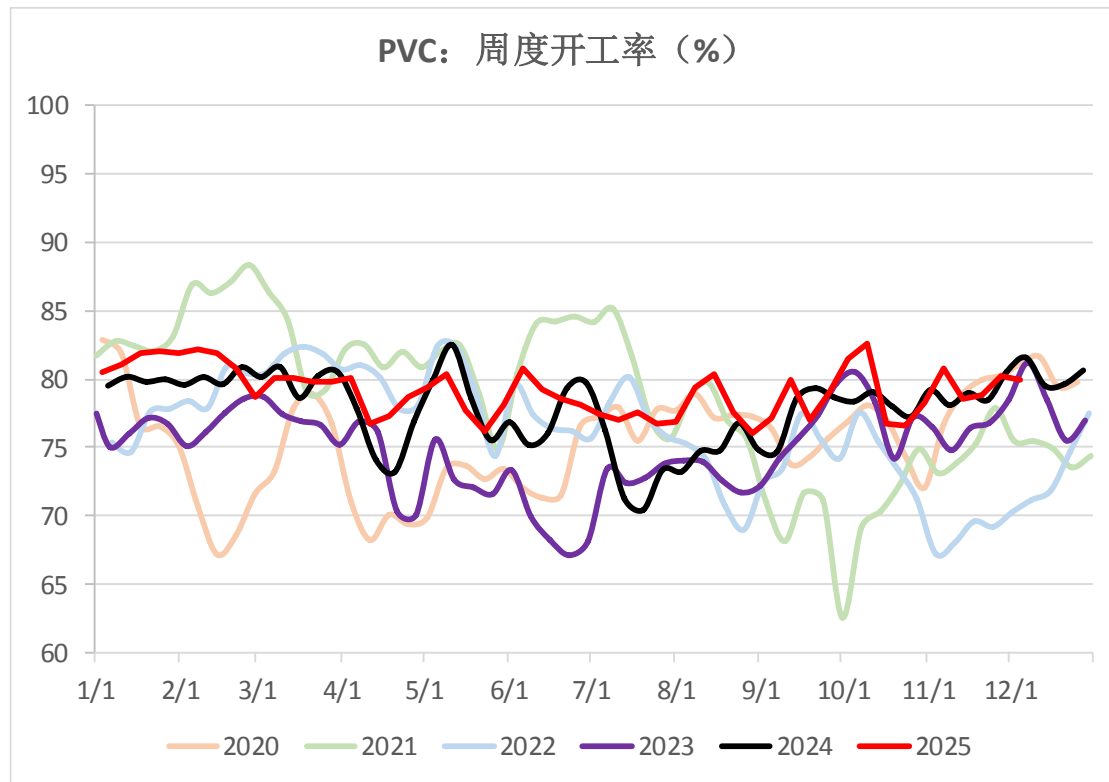
- 1 供给
- 2 需求
- 3 库存、价差
- 4 价格、成本、利润

基本面要点：

- **价格**：PVC周度均价：电石法 4430 元/吨，环比-1.34%，乙烯法 4500 元/吨，环比-1%。
- **供给**：PVC生产企业开工率79.89%，环比-0.41%，同比 -2.06%，其中电石法 82.65%，环比-1.15%，同比 2.42%；乙烯法 73.44%，环比 1.46%，同比-12.62%。PVC产量 48.74万吨，环比-0.29%，同比0.03%。
- **需求**：PVC样本下游开工49.07%，环比-1.09%，同比 0.16%。
- **利润**：电石法成本5411 元/吨，利润-981 元/吨，乙烯法成本 5173 元/吨，利润 -472 元/吨；氯碱综合利润 -891.10元/吨。
- **库存**：PVC工厂库存 32.58 万吨，环比 0.99%，同比-0.02%，社会库存 52.93万吨，环比 0.27%，同比 9.90%。
- **价差**：基差 4，月差-291。
- **基本面**：周度供需双减，产量同比偏高，本周小幅累库，周度出口订单环比下降。上游液氯价格坚挺，以氯补碱，强化成本支撑；基差继续走强，中期下方空间预计有限。

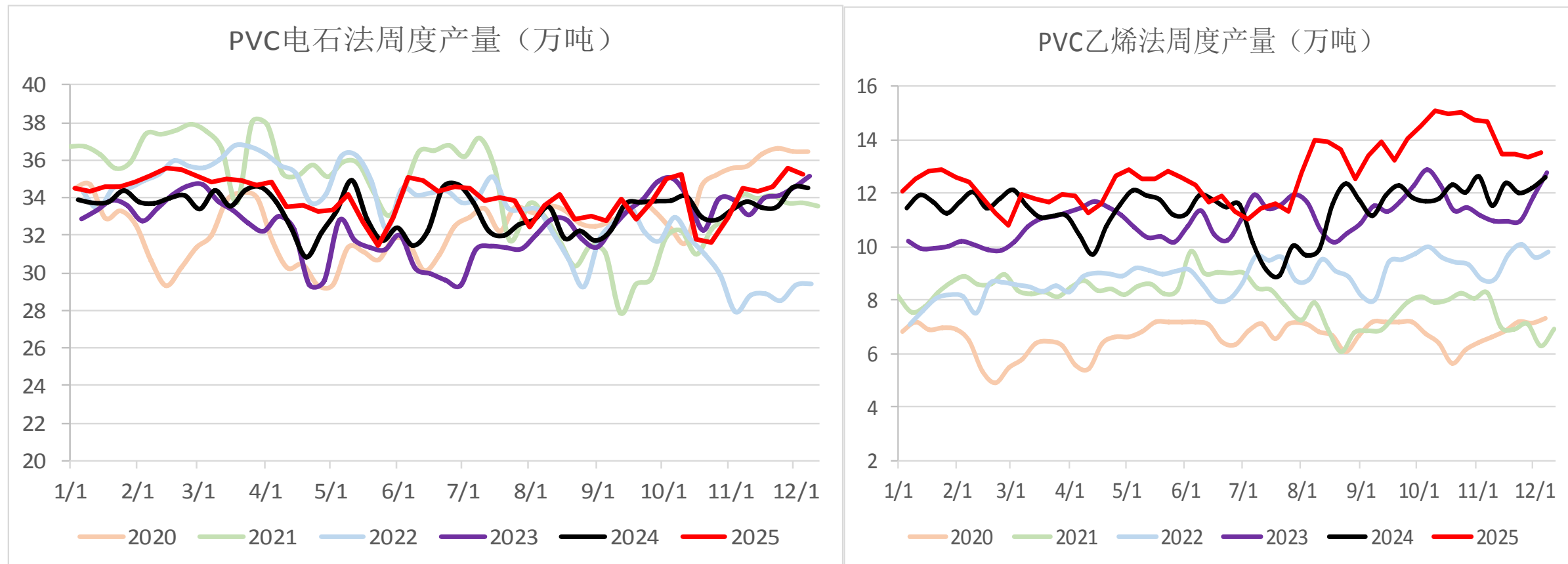
数据来源：同花顺、隆众资讯

周度供应：PVC-国内



数据来源：同花顺、隆众资讯

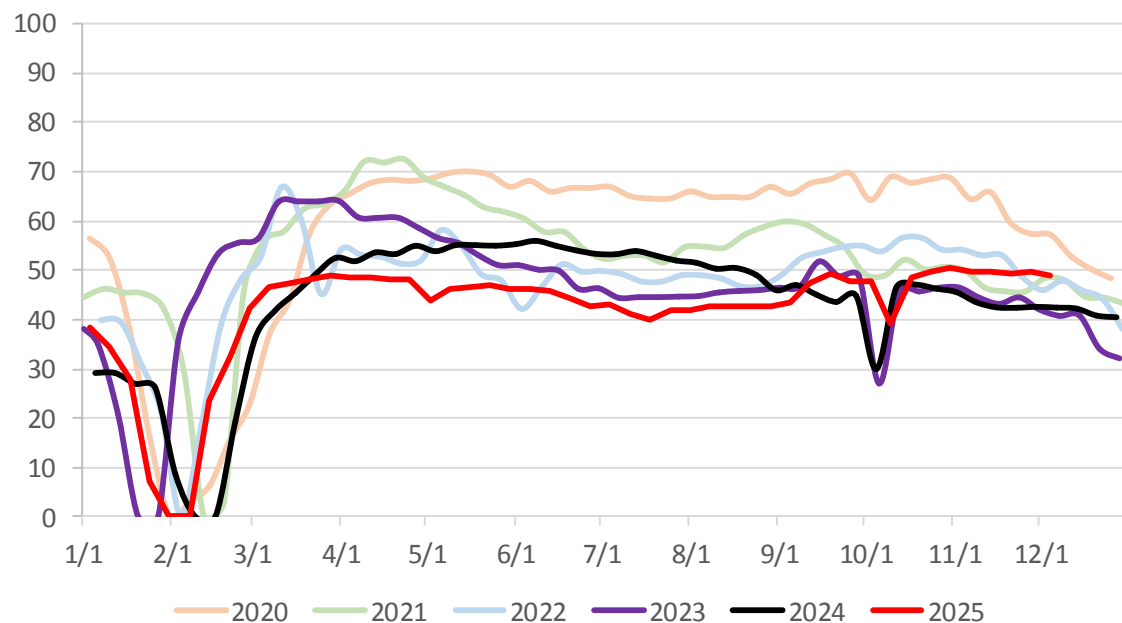
周度供应：PVC-国内



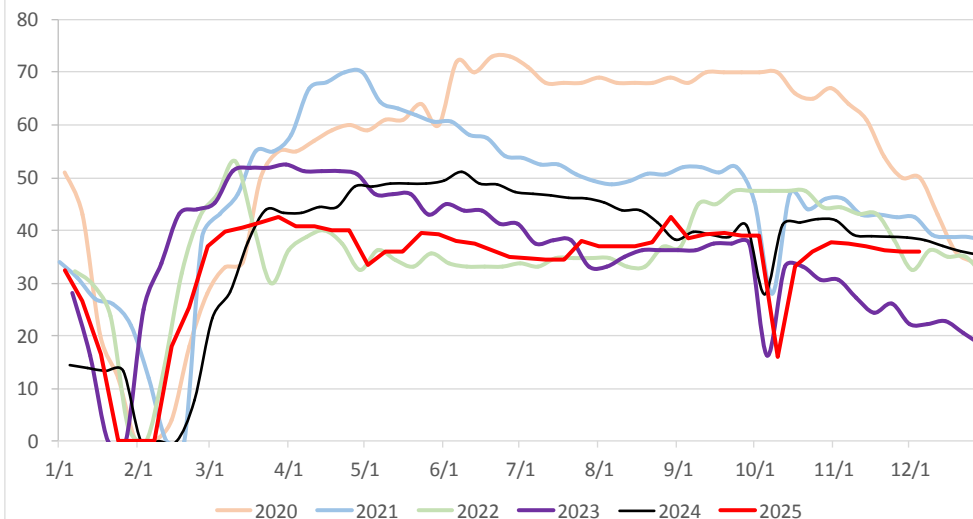
数据来源：同花顺、隆众资讯

需求：下游开工

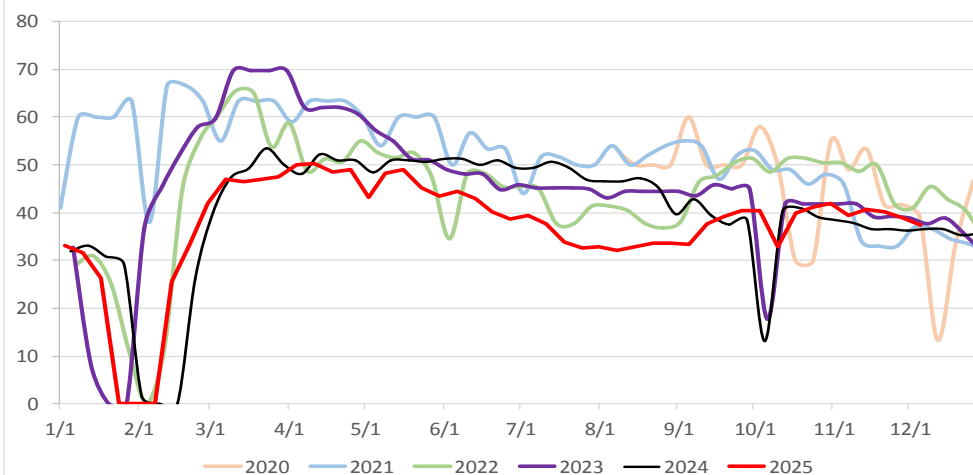
PVC样本下游开工率（%）



下游周度样本型材开工（%）



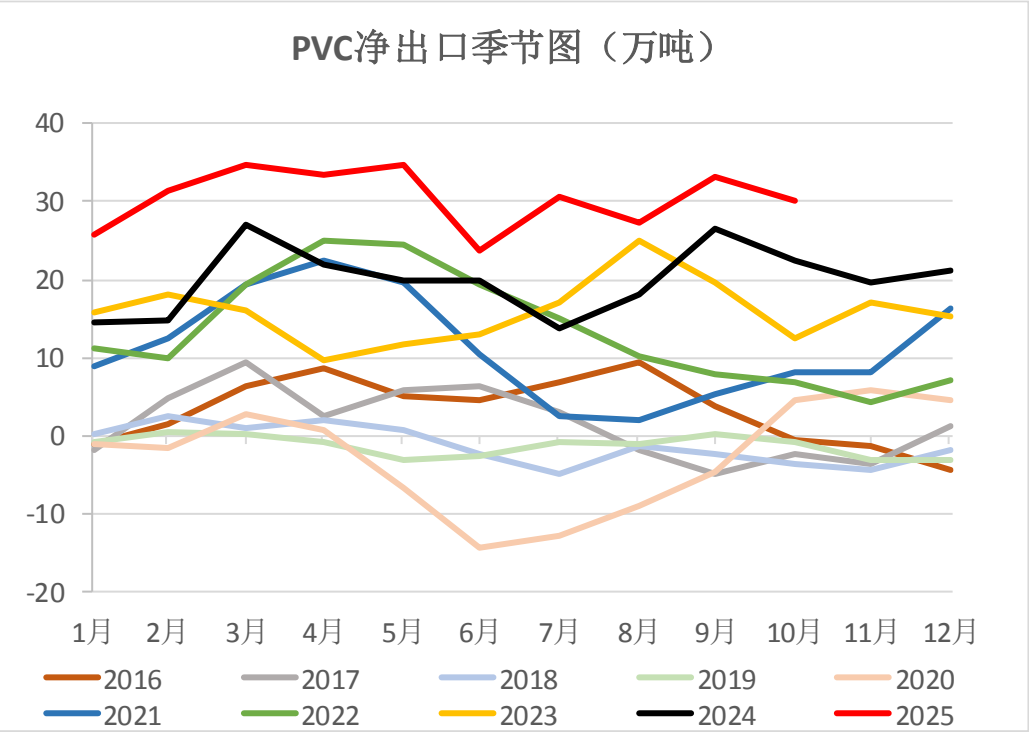
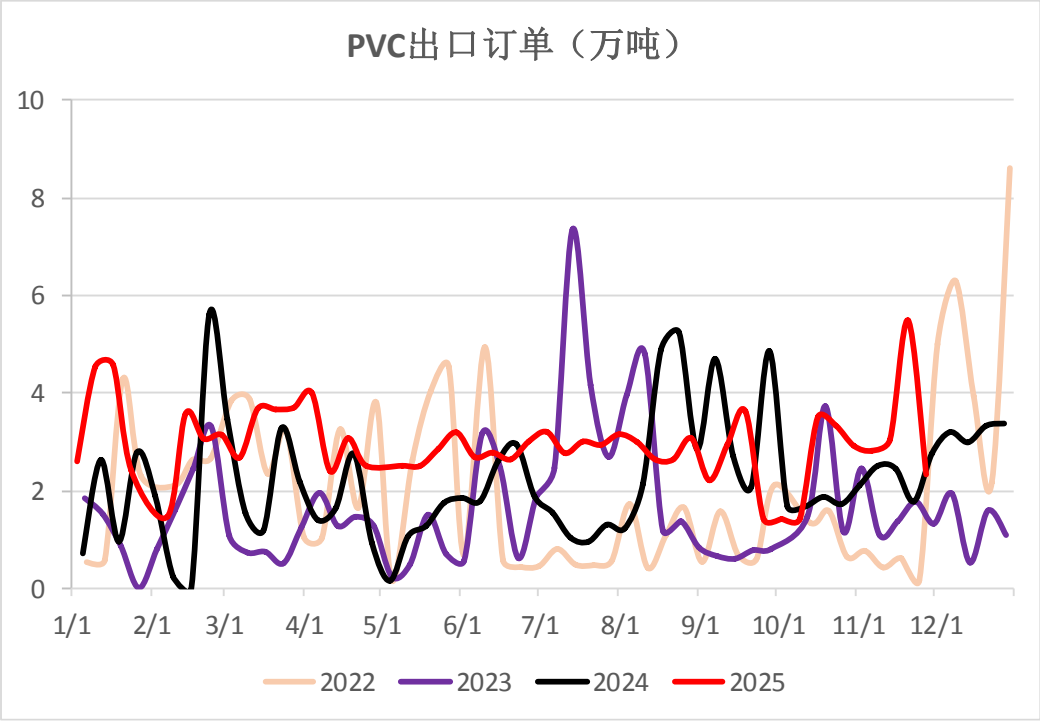
下游周度样本管材开工（%）



数据来源：同花顺、隆众资讯

东亚期货

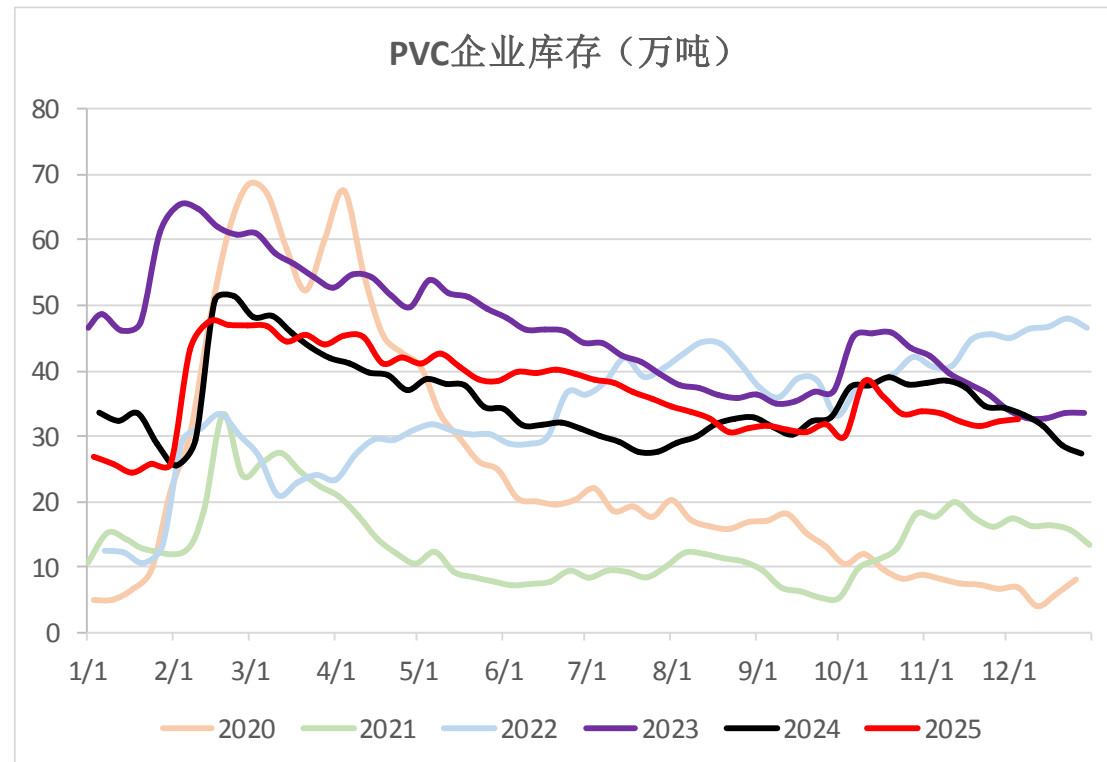
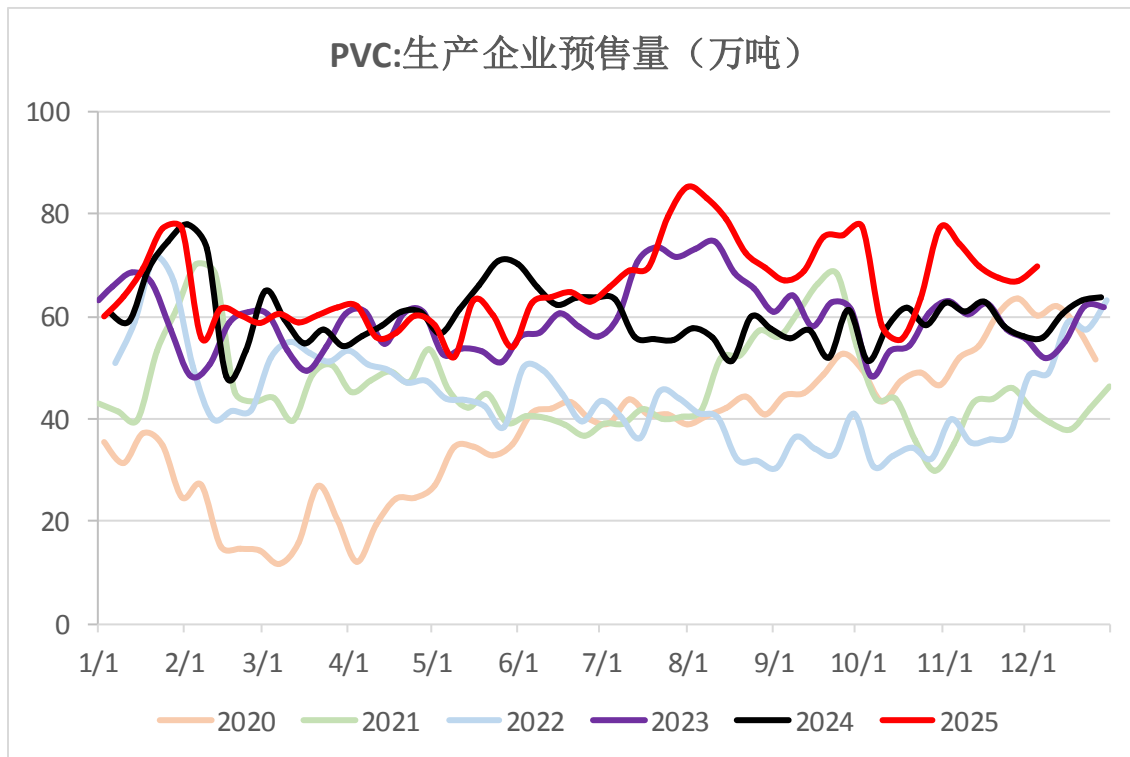
需求：出口



（注：5月31日开始PVC出口订单数据采用新样本）

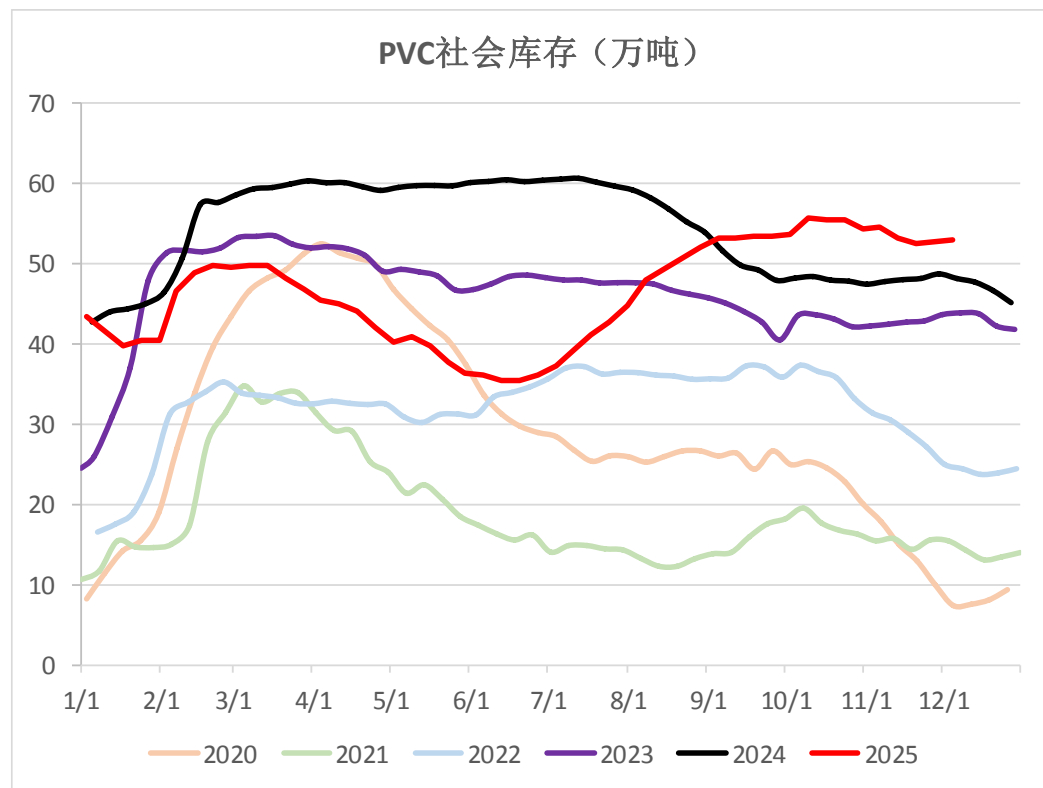
数据来源：同花顺、隆众资讯

库存



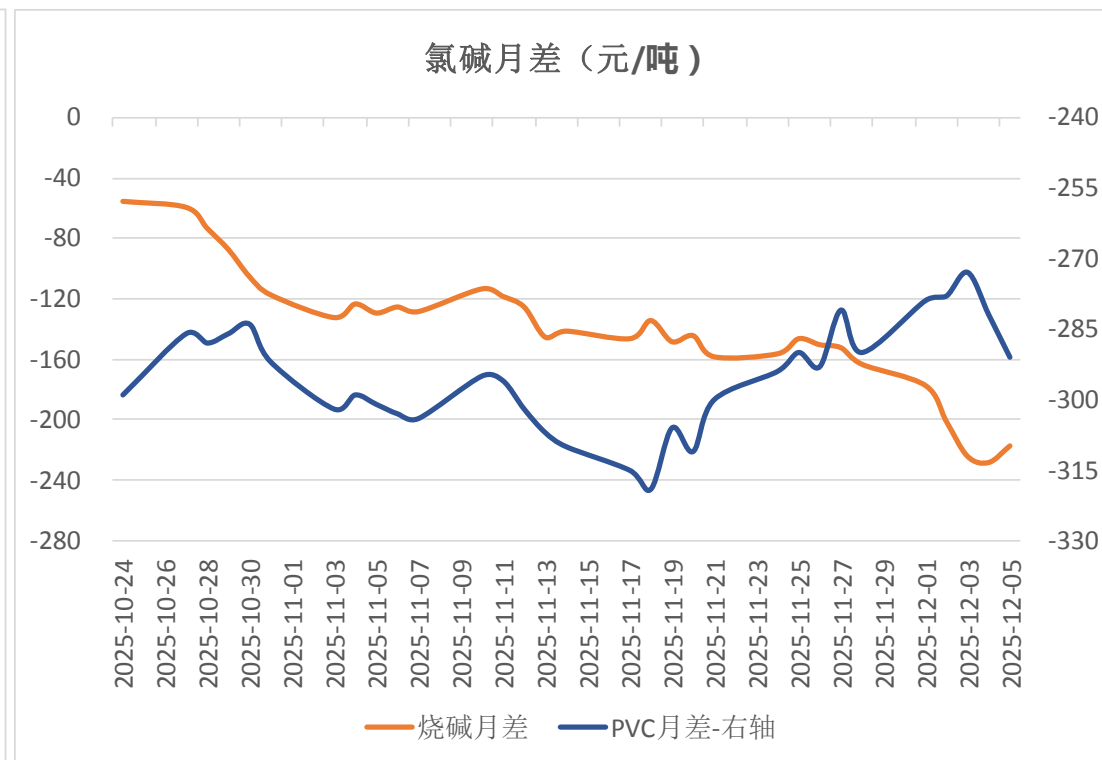
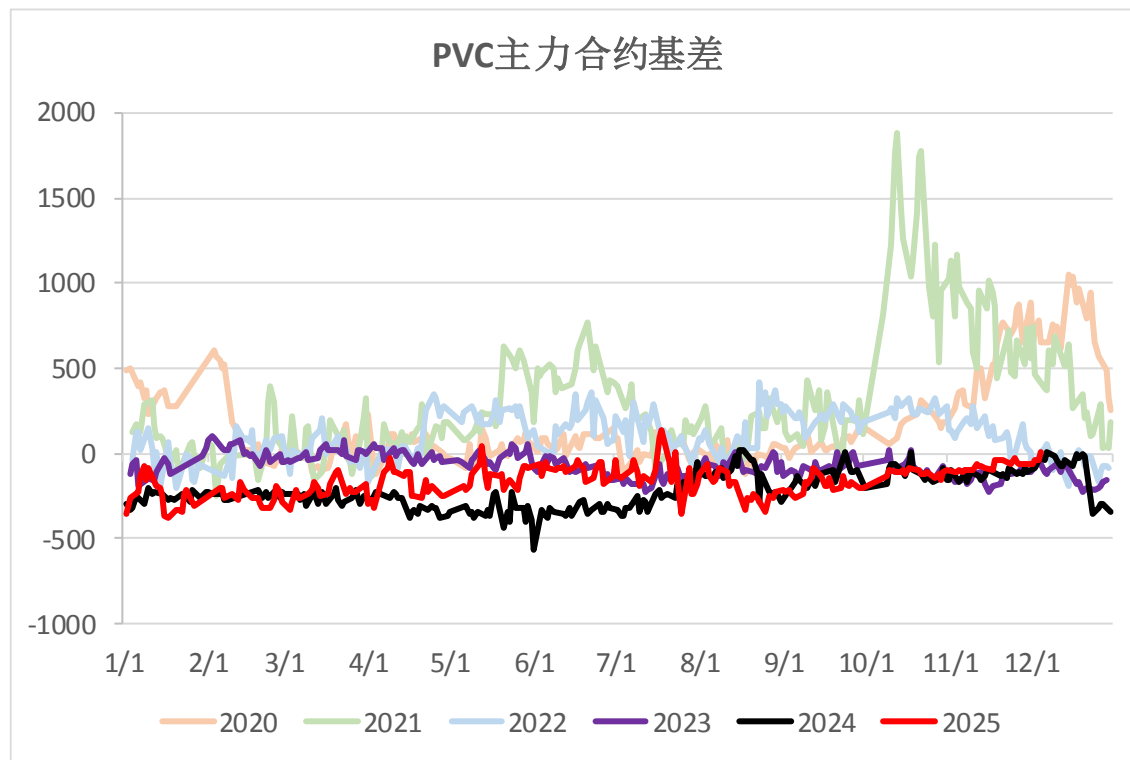
数据来源：同花顺、隆众资讯

库存



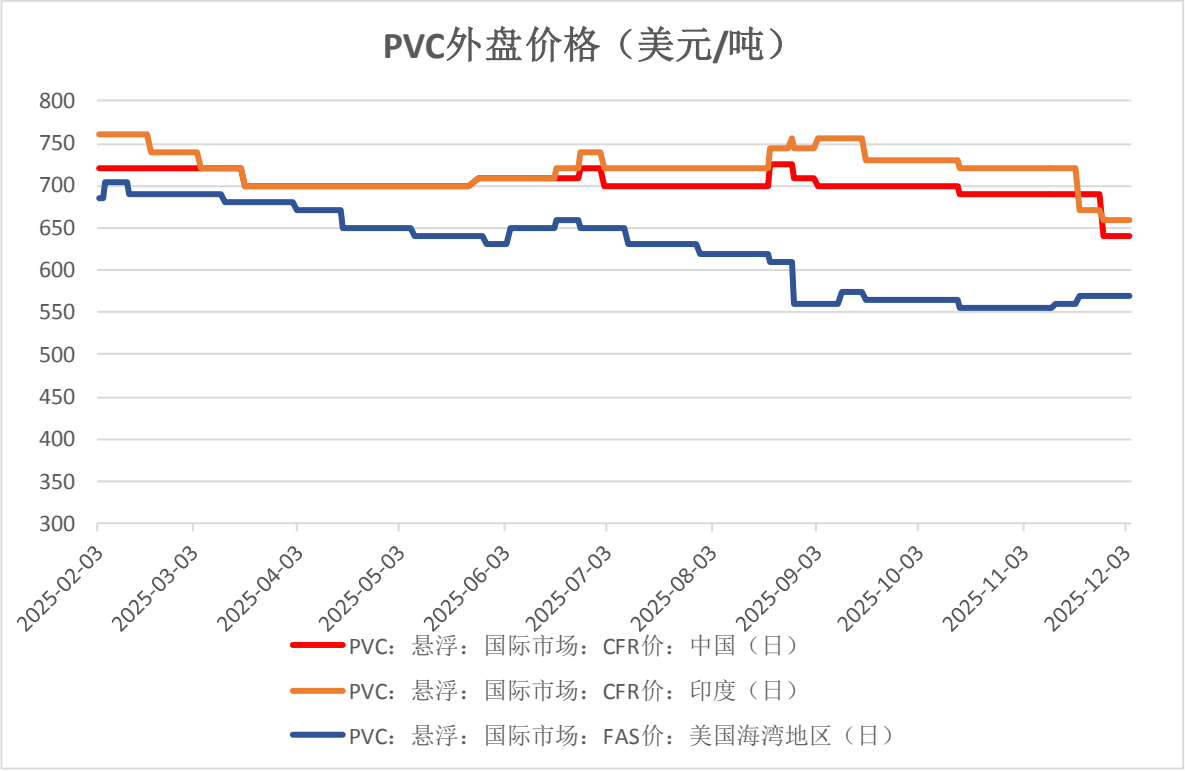
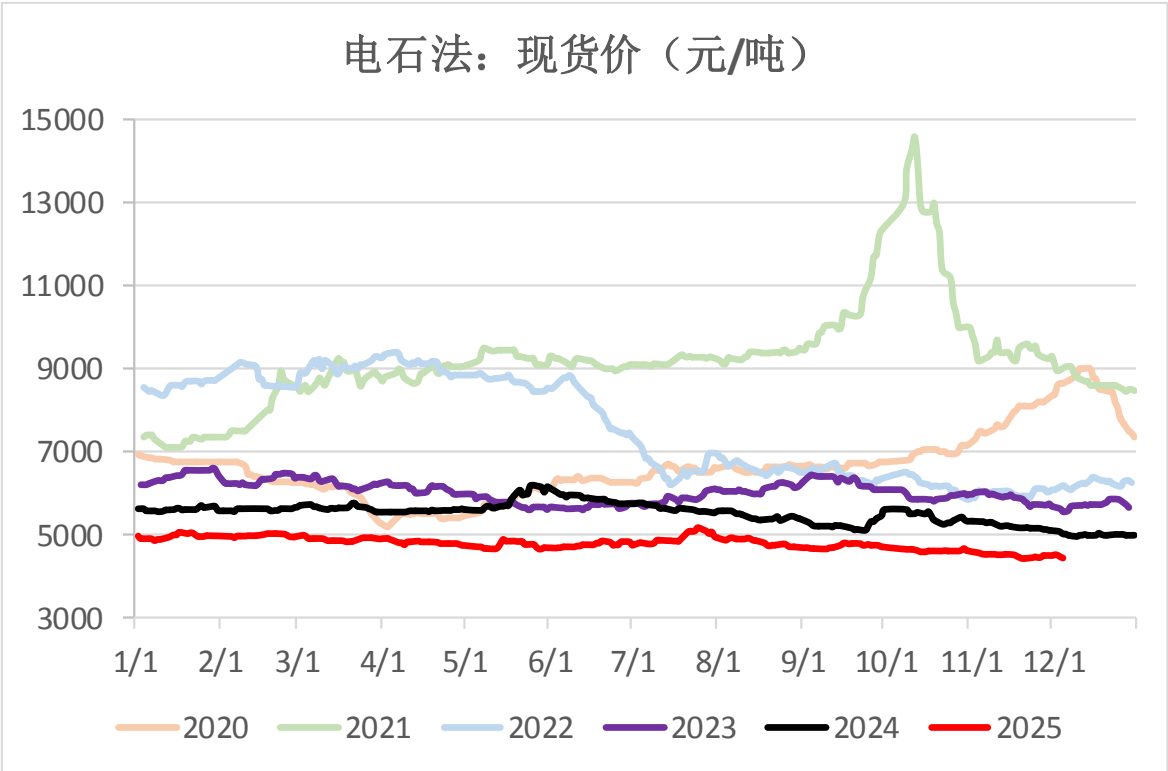
数据来源：同花顺、隆众资讯

价差



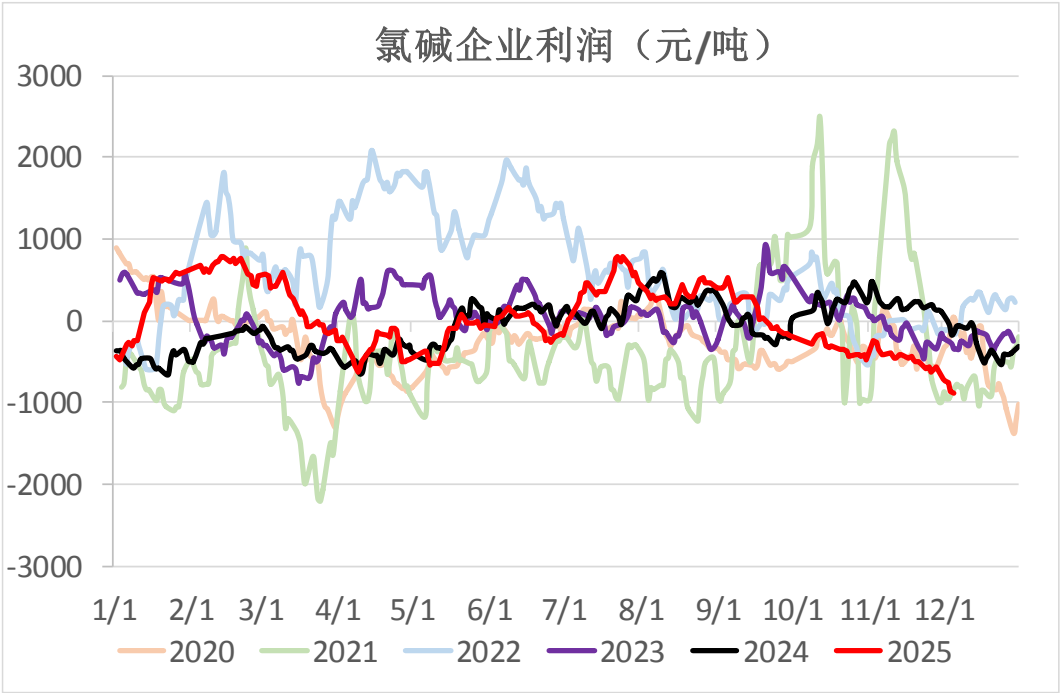
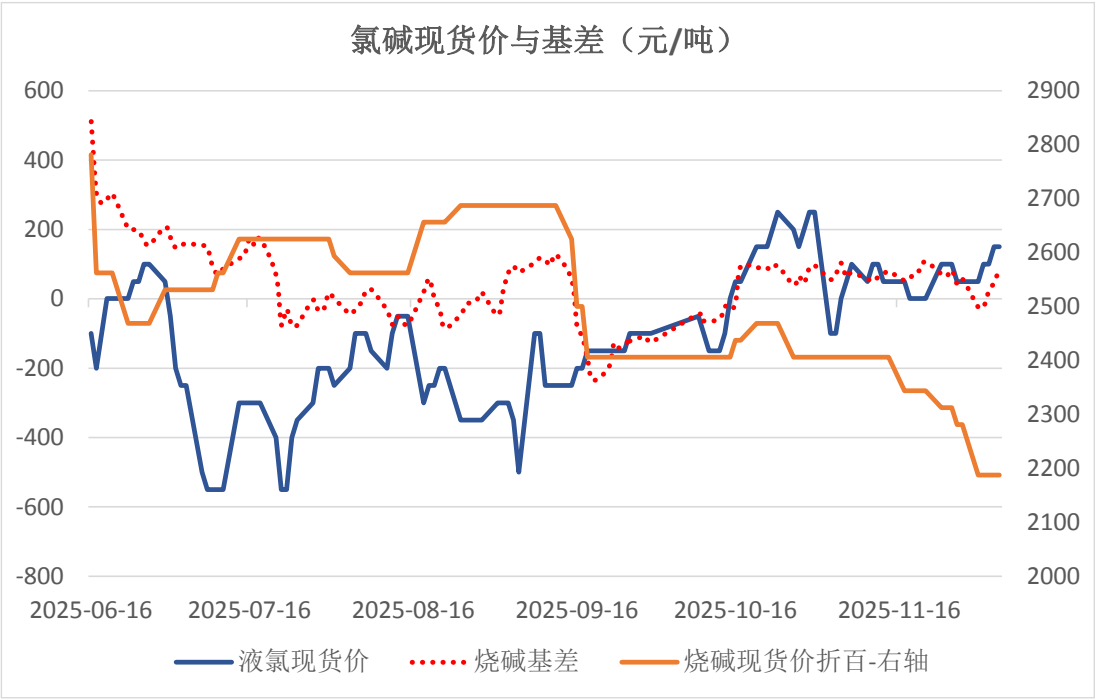
数据来源：同花顺、隆众资讯

价格-PVC



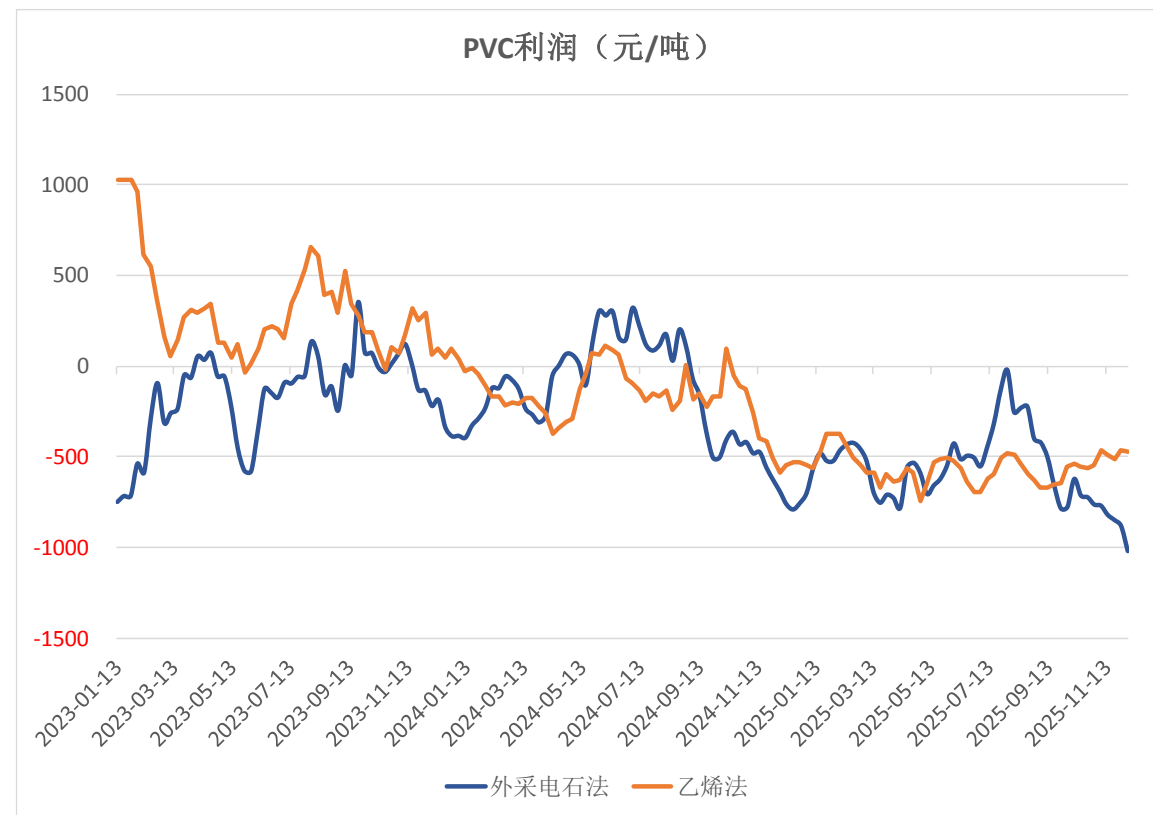
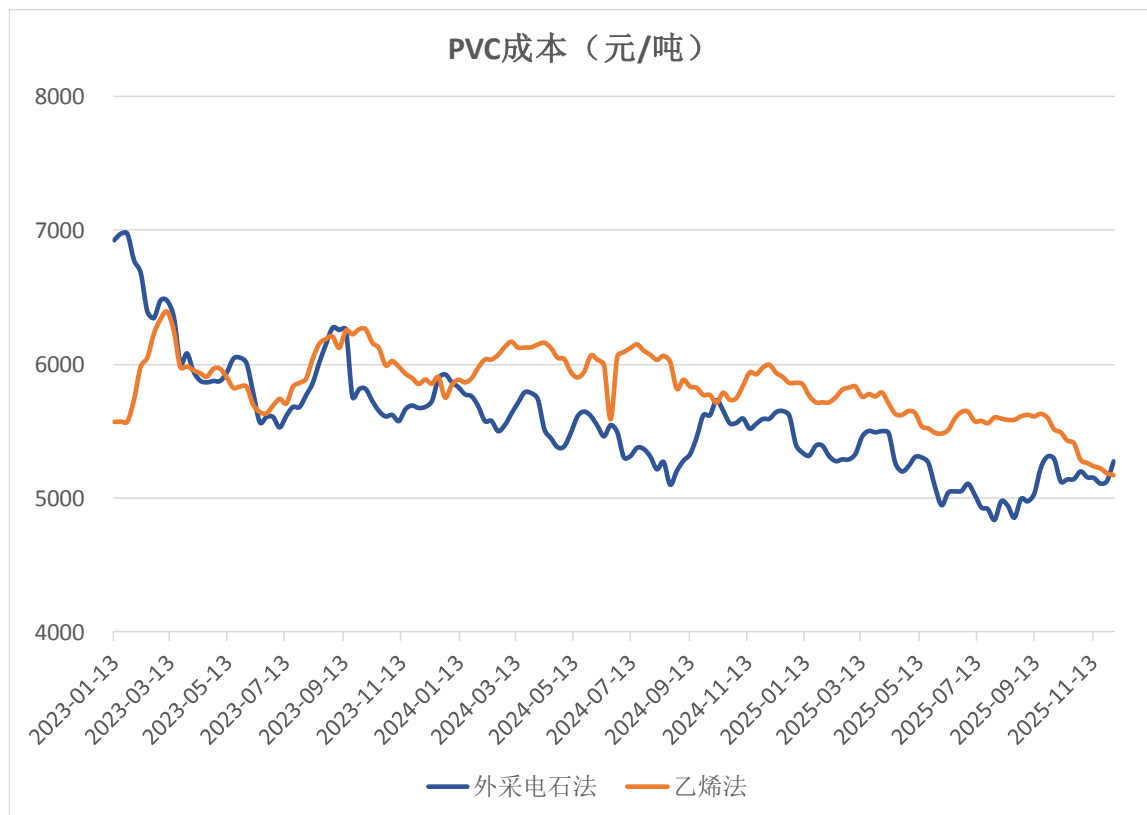
数据来源：同花顺、隆众资讯

价格-烧碱、液氯



数据来源：同花顺、隆众资讯

成本-利润



数据来源：同花顺、隆众资讯

谢谢！

服务-服务电话

服务问询电话：021-55275087（由交易咨询部统一受理）
投诉电话：021-55275065

服务-研究分析

收集整理期货市场信息及各类相关经济信息，研究分析 期货市场及相关现货市场的价格及其相关影响因素，制作、提供研究报告或者资讯信息的研究分析服务。

服务-风险管理顾问

协助客户建立风险管理制度、操作流程，提供风险管理咨询、专项培训等。

服务-交易咨询

为客户设计套期保值、套利等投资方案，拟定期货交易策略等。