

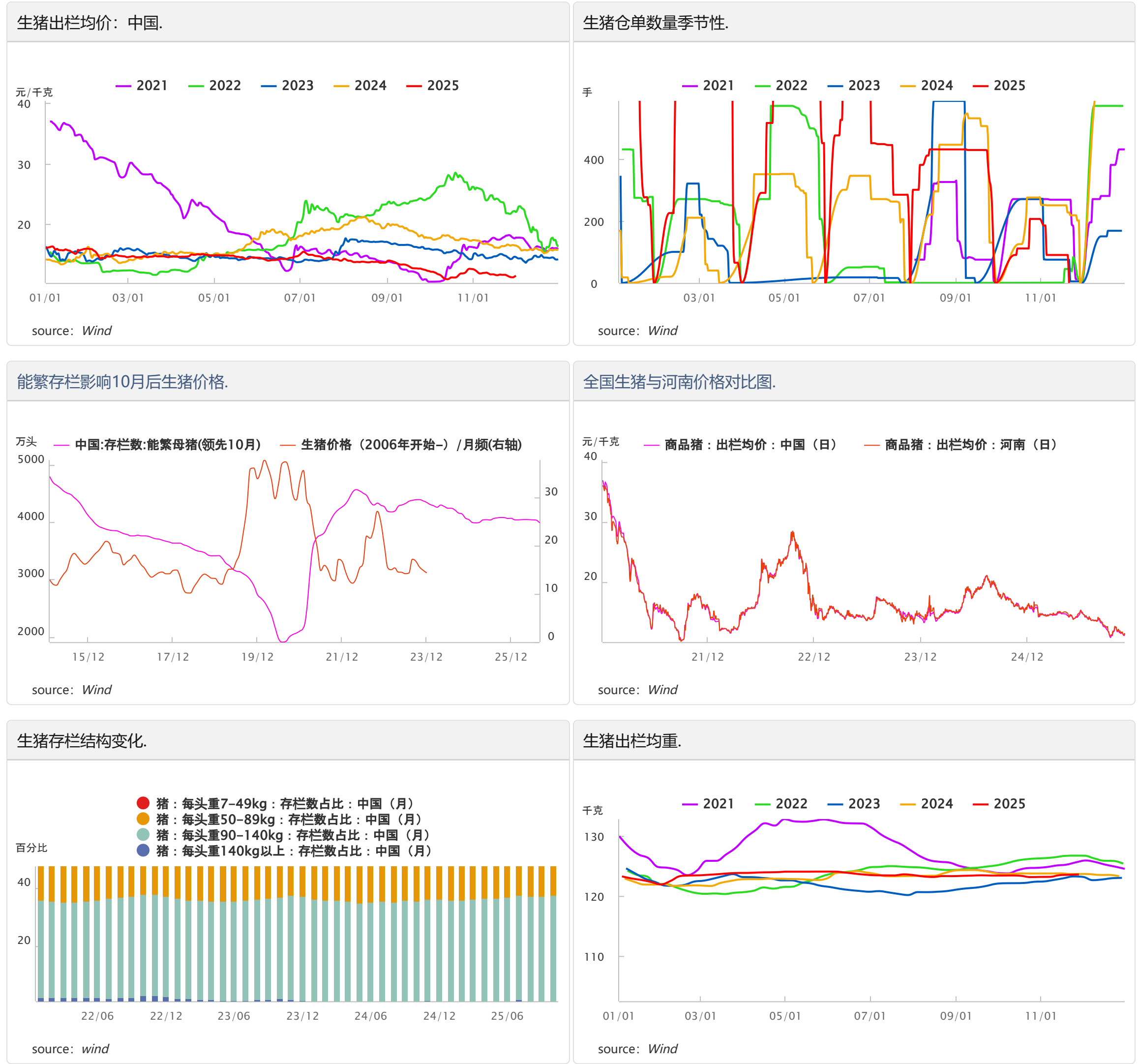


咨询业务资格：沪证监许可【2012】1515号
研报作者：罗鑫海 Z0021565
审核：唐韵 Z0002422

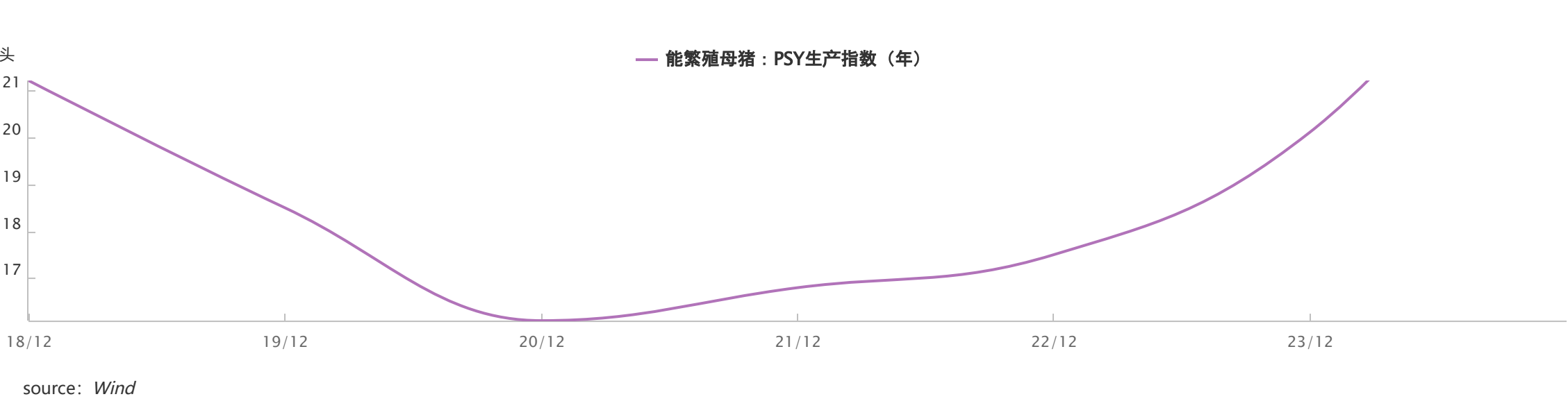
【免责声明】 本报告基于本公司认为可靠的、已公开的信息编制，但本公司对该等信息的准确性及完整性不作任何保证。本报告所载的意见、结论及预测仅反映报告发布时的观点、结论和建议。在不同时期，本公司可能会发出与本报告所载意见、评估及预测不一致的研究报告。本公司不保证本报告所含信息保持在最新状态。本公司对本报告所含信息可在不发出通知的情形下做出修改，交易者（您）应当自行关注相应的更新或修改。本公司力求报告内容客观、公正，但本报告所载的观点、结论和建议仅供参考，交易者（您）并不能依靠本报告以取代行使独立判断。对交易者（您）依据或者使用本报告所造成的一切后果，本公司及作者均不承担任何法律责任。本报告版权仅为本公司所有。未经本公司书面许可，任何机构或个人不得以翻版、复制、发表、引用或再次分发他人等任何形式侵犯本公司版权。如征得本公司同意进行引用、刊发的，需在允许的范围内使用，并注明出处为“东亚期货”，且不得对本报告进行任何有悖原意的引用、删节和修改。本公司保留追究相关责任的权力。所有本报告中使用的商标、服务标记及标记均为本公司的商标、服务标记及标记。

周度观点

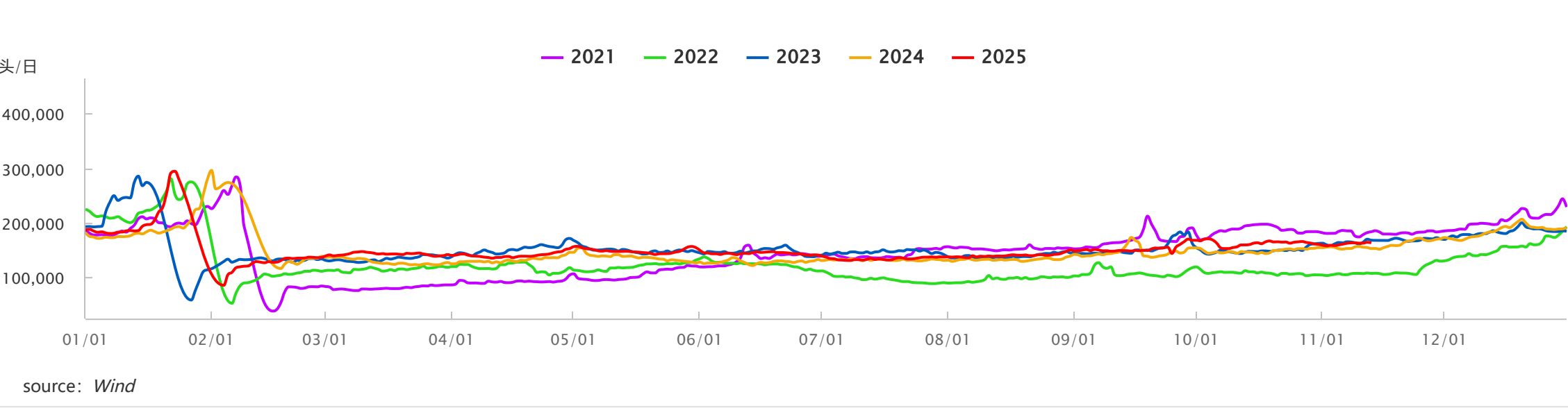
政策端扰动频出，生猪远月供给或受到影响。长周期战略性可以看多，但中短期依旧以基本面为主。近期二育补栏减弱，近月出栏压力依旧持续，远月受预期影响，走势偏强。



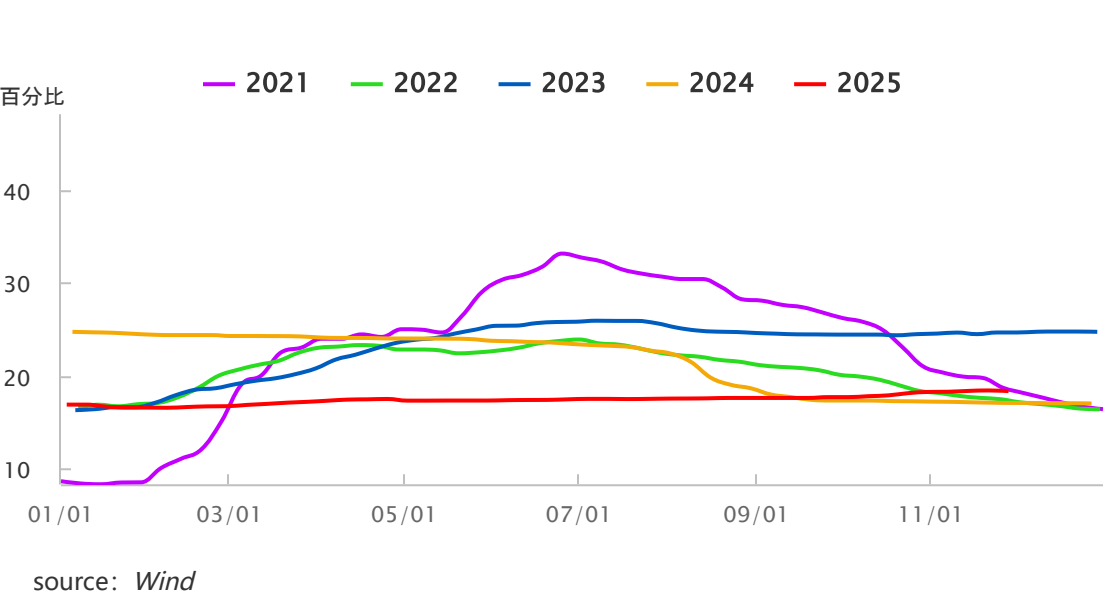
能繁殖母猪：PSY生产指数（年）.



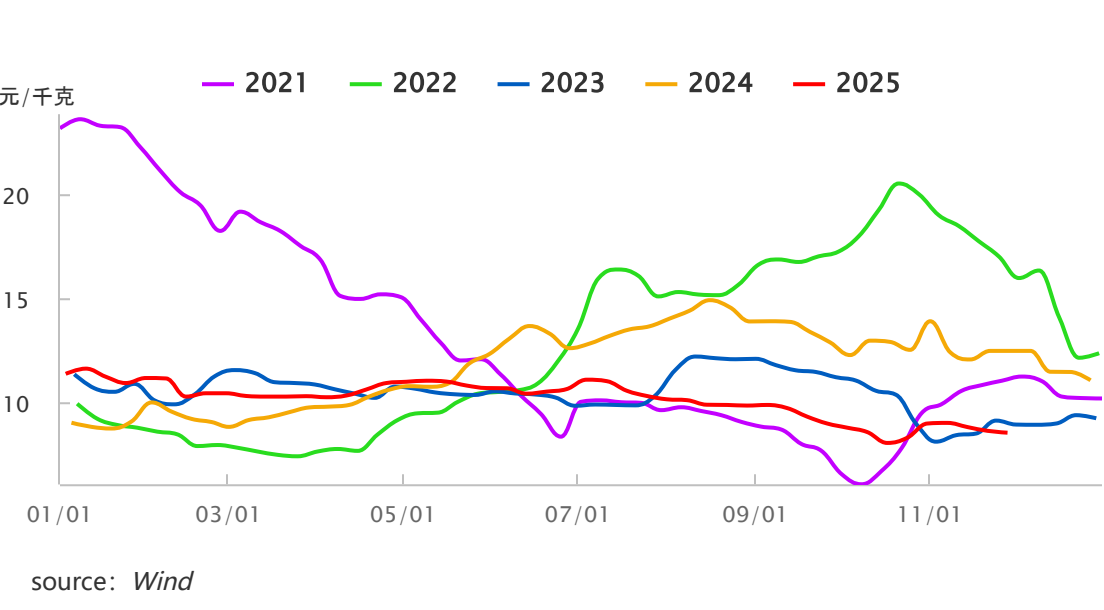
生猪屠宰量.



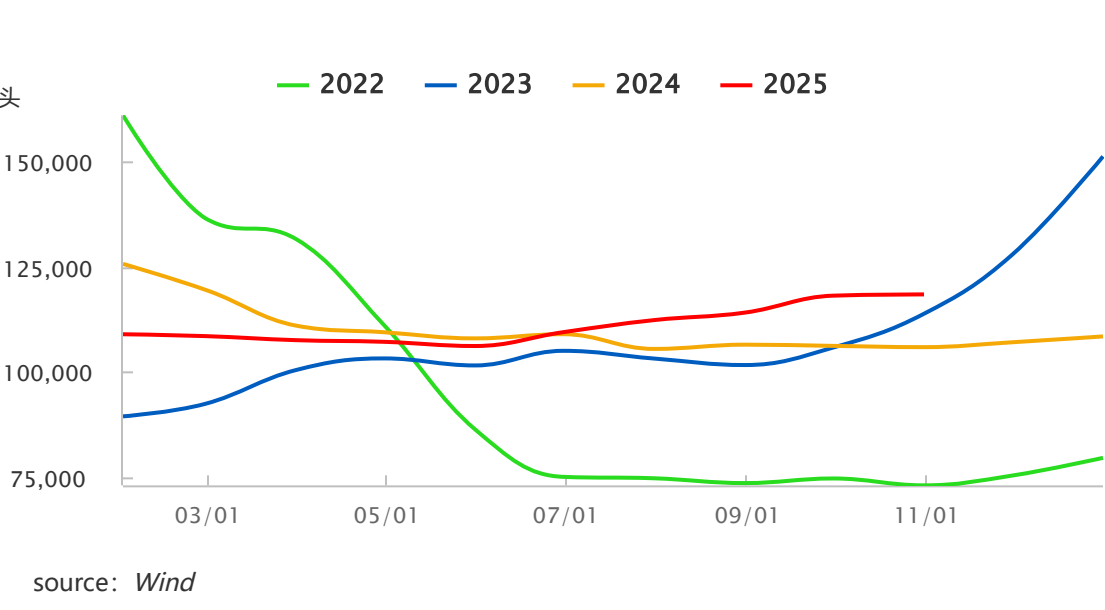
冷冻猪肉库容率.



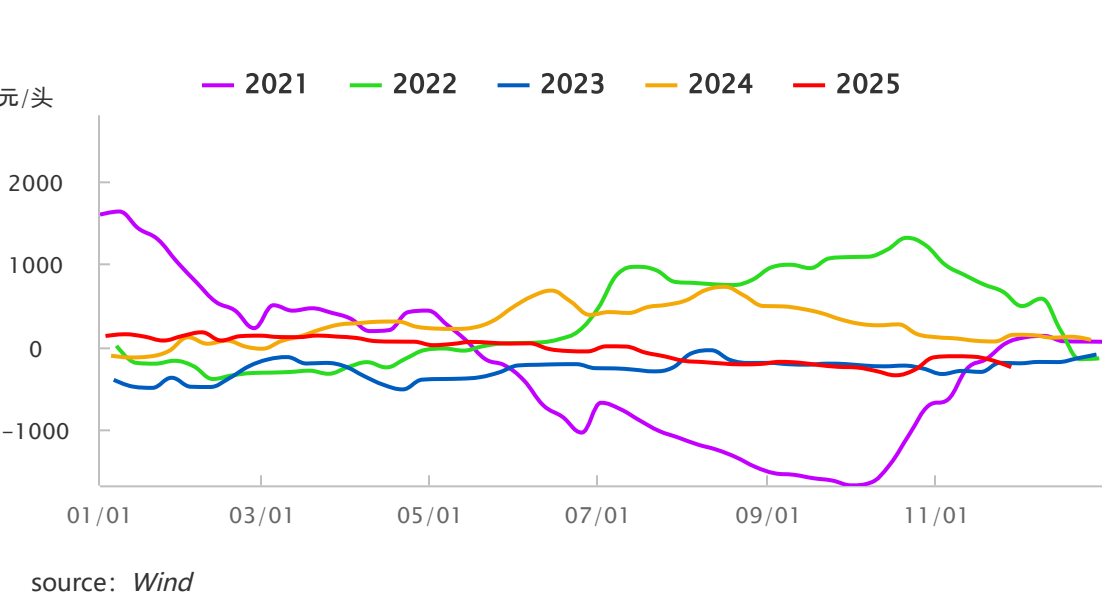
淘汰母猪：均价.



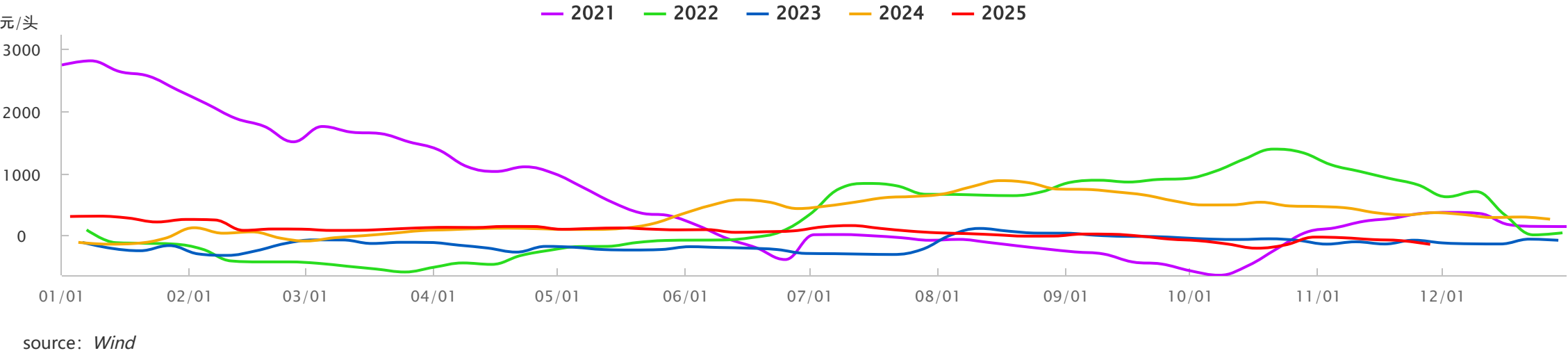
能繁殖母猪淘汰量.



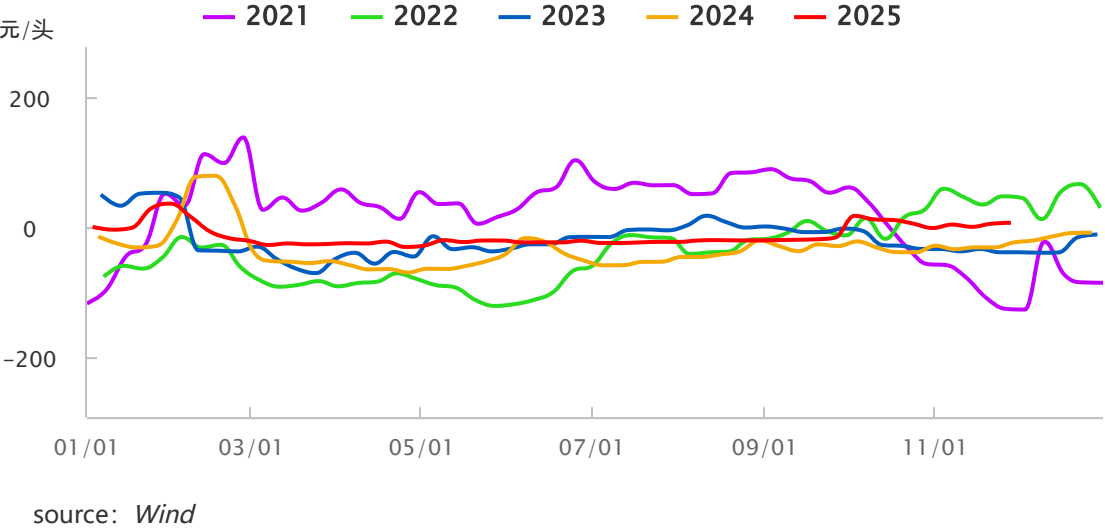
猪：外购利润季节性.



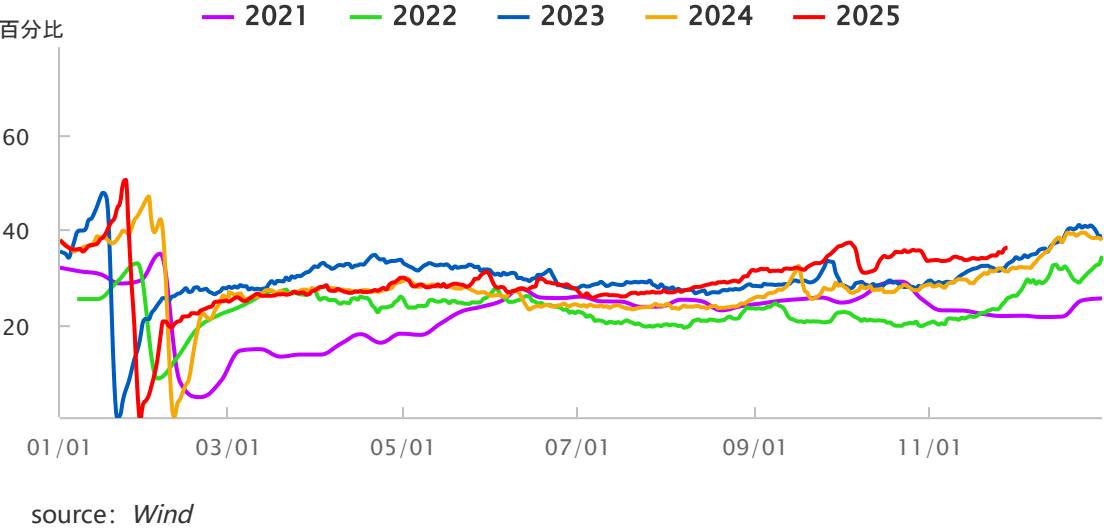
猪：自养利润季节性.



猪：屠宰毛利润（周）季节性.



猪：重点屠宰企业：开工率.



中国:平均价:仔猪季节性.

