

交易咨询业务：沪证监许可【2012】1515号

# 上海东亚期货周报—— 集运（欧线）

2025年11月28日

研究员：岳晋琛

交易咨询：Z0017963

审核：唐韵 Z0002422

<http://www.eafutures.com>



**【免责声明】**本报告基于本公司认为可靠的、已公开的信息编制，但本公司对该等信息的准确性及完整性不作任何保证。本报告所载的意见、结论及预测仅反映报告发布时的观点、结论和建议。在不同时期，本公司可能会发出与本报告所载意见、评估及预测不一致的研究报告。本公司不保证本报告所含信息保持在最新状态。本公司对本报告所含信息可在不发出通知的情形下做出修改，交易者（您）应当自行关注相应的更新或修改。本公司力求报告内容客观、公正，但本报告所载的观点、结论和建议仅供参考，交易者（您）并不能依靠本报告以取代行使独立判断。对交易者（您）依据或者使用本报告所造成的一切后果，本公司及作者均不承担任何法律责任。本报告版权仅为本公司所有。未经本公司书面许可，任何机构或个人不得以翻版、复制、发表、引用或再次分发他人等任何形式侵犯本公司版权。如征得本公司同意进行引用、刊发的，需在允许的范围内使用，并注明出处为“东亚期货”，且不得对本报告进行任何有悖原意的引用、删节和修改。本公司保留追究相关责任的权力。所有本报告中使用的商标、服务标记及标记均为本公司的商标、服务标记及标记。

地址：上海市虹口区东大名路1089号26层2601-2608单元



# 目录

1

基本面要点

2

集装箱运输价格

3

集装箱运输供给

4

集装箱运输需求

## 基本面要点：

---

### • 最新观点：

本周船公司继续陆续12月上半月运价，基本持平或者略低于11月下半月的成交均价。尤其是马士基新开舱12月第二周运价相比第一周有较大幅度回落，造成市场对于12月涨价的乐观预期被快速修正。但是也要关注12月下半月船公司继续挺价的可能，从而对02合约来进行估值。

### • 利多因素：

- 1, 中东局势缓和，但红海短期通航的希望较小；
- 2, 明年春节较晚，节前出货需求有韧性；

### 利空因素：

- 1, 当前欧线整体部署运力同比偏高；
- 2, 货量缓慢爬坡，12月运力充足，运价落地情况悲观。

# 基本面要点:

- 价格:

本周一发布的SCFIS欧洲航线为1,639.37 (1,357.67) 点, 环比+20.75%; 美西航线为1,107.85 (1,238.42) 点, 环比-10.54%。

本周五发布的SCFI综合指数为1,403.13 (1,393.56) , 环比+0.69%, 其中SCFI欧洲航线为1404 (1367) 美元/TEU, 环比+2.71%, SCFI美西航线为1632 (1645) 美元/FEU, 环比-0.79%。

- 供给:

截止到本周五, 全球集装箱船为7,474 (7,464) 艘, 总运力为33,493,138 (33,423,072) TEU, 环比上周五+0.21%。

截止到10月下, 闲置运力约为68.82万TEU, 闲置运力比为2.06%。

10月全球主干航线综合准班率为42.56 (45.12) %, 到离港服务准班率为39.41 (41.41) %, 收发货服务准班率为45.71 (48.84) %。

- 需求:

10月中国出口总值3,053.53 (3,285.65) 亿美元, 当月同比-1.1%; 7月对美国出口总值34,920.32 (34,307.64) 百万美元, 当月同比-25.17 %; 对欧盟出口总值43,890.42 (48,023.85) 百万美元, 当月同比+0.92%。

- 注: ( ) 内为上期值。



# 目录

1

基本面要点

2

集装箱运输价格

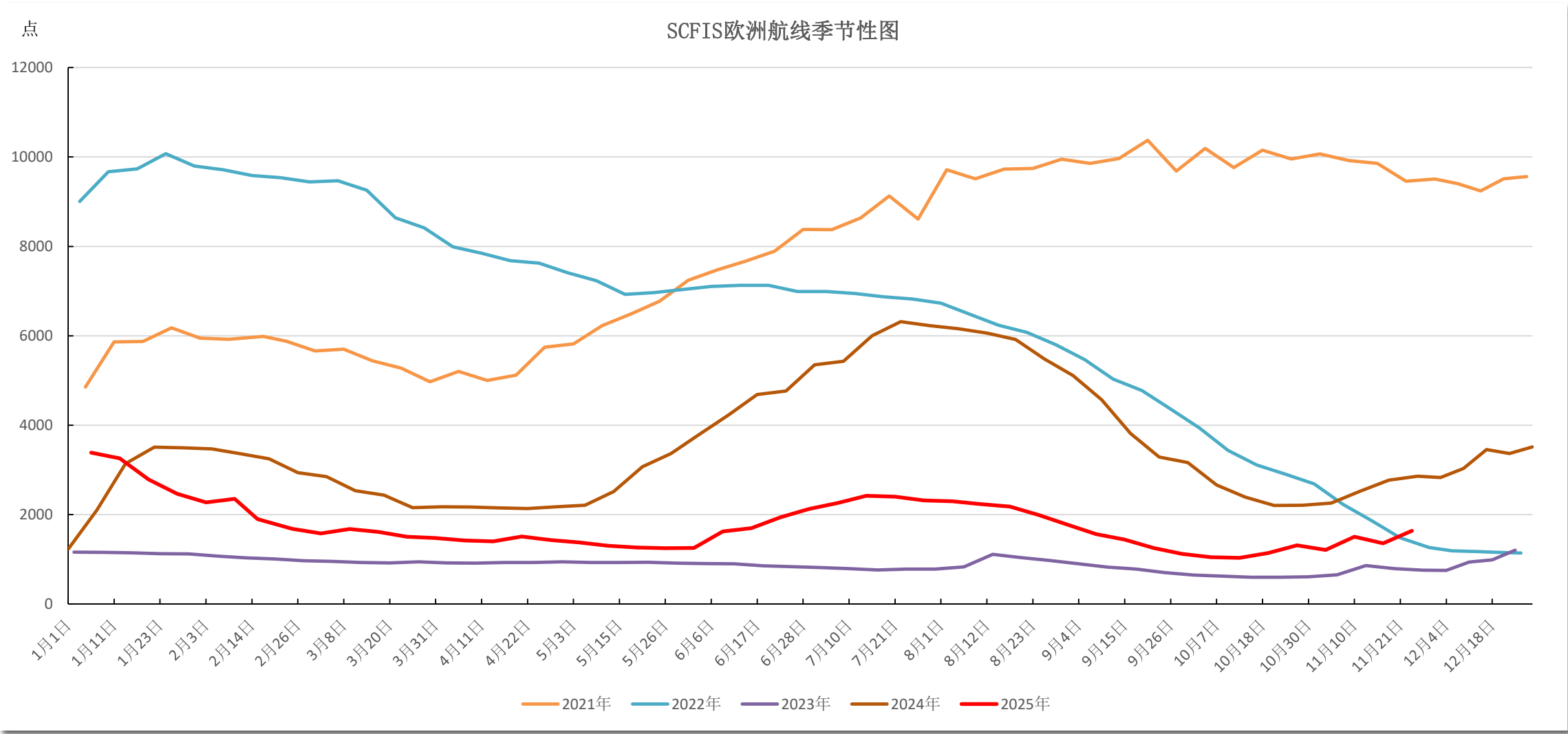
3

集装箱运输供给

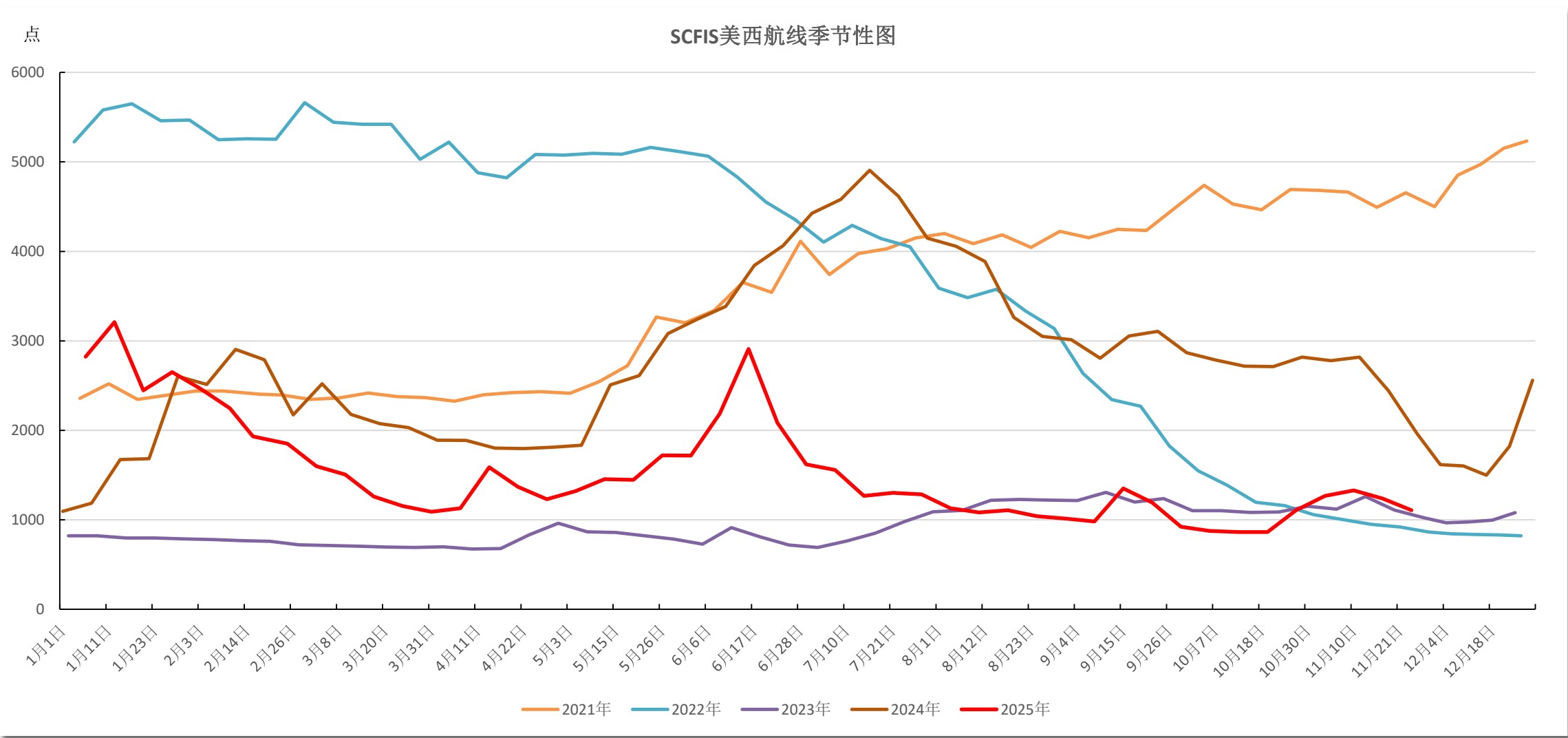
4

集装箱运输需求

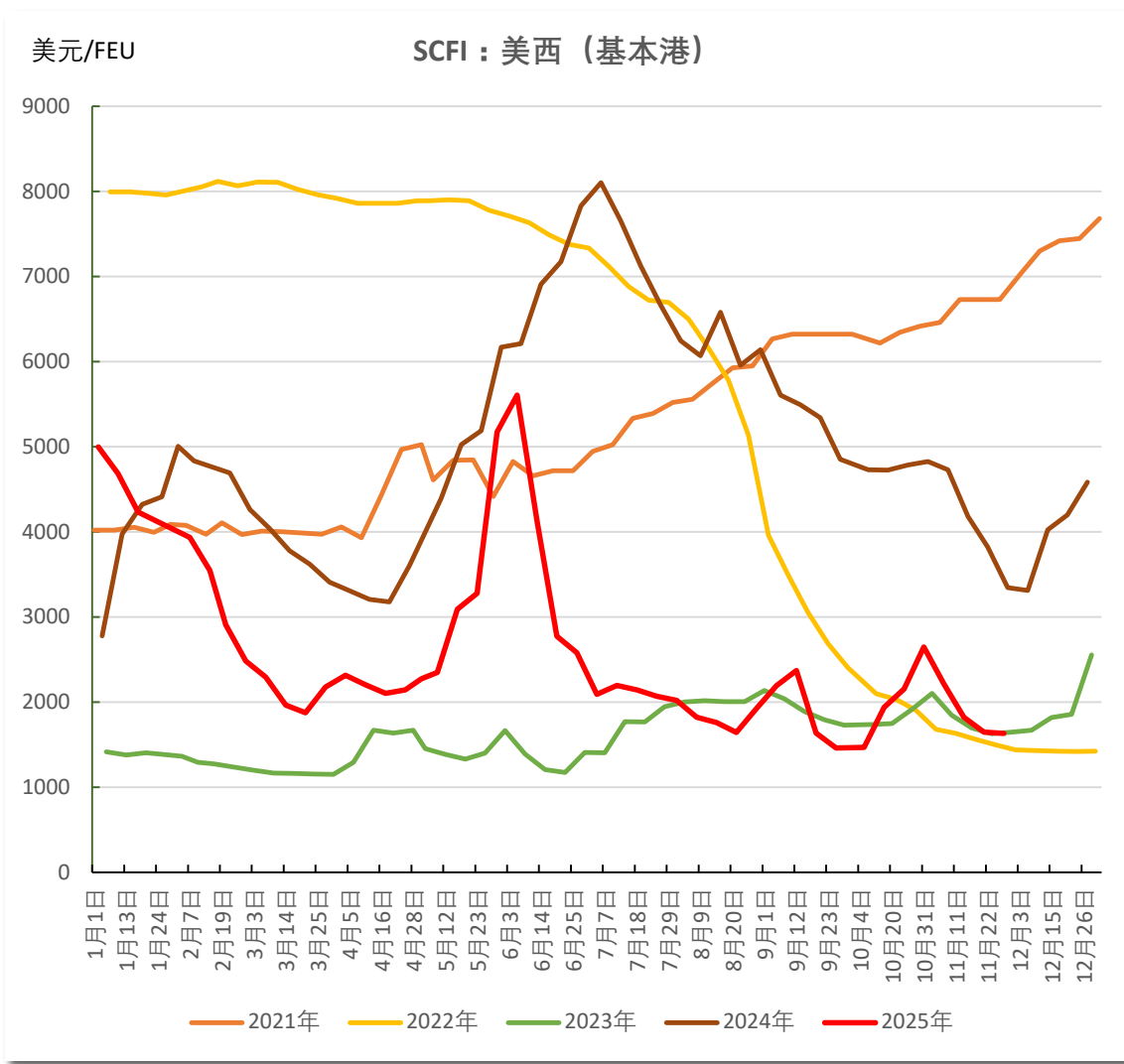
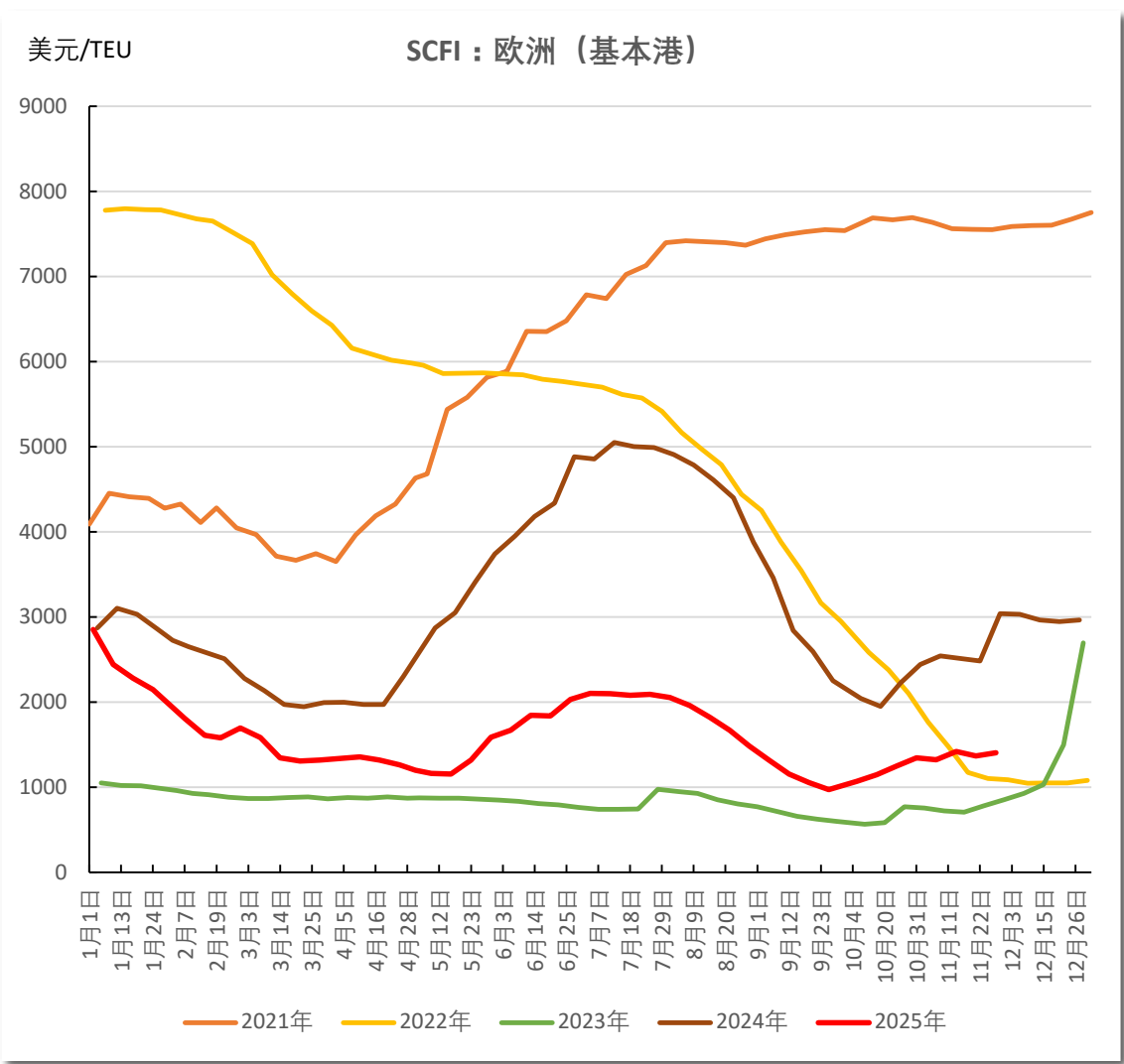
# SCFIS欧线:



# SCFIS美线:

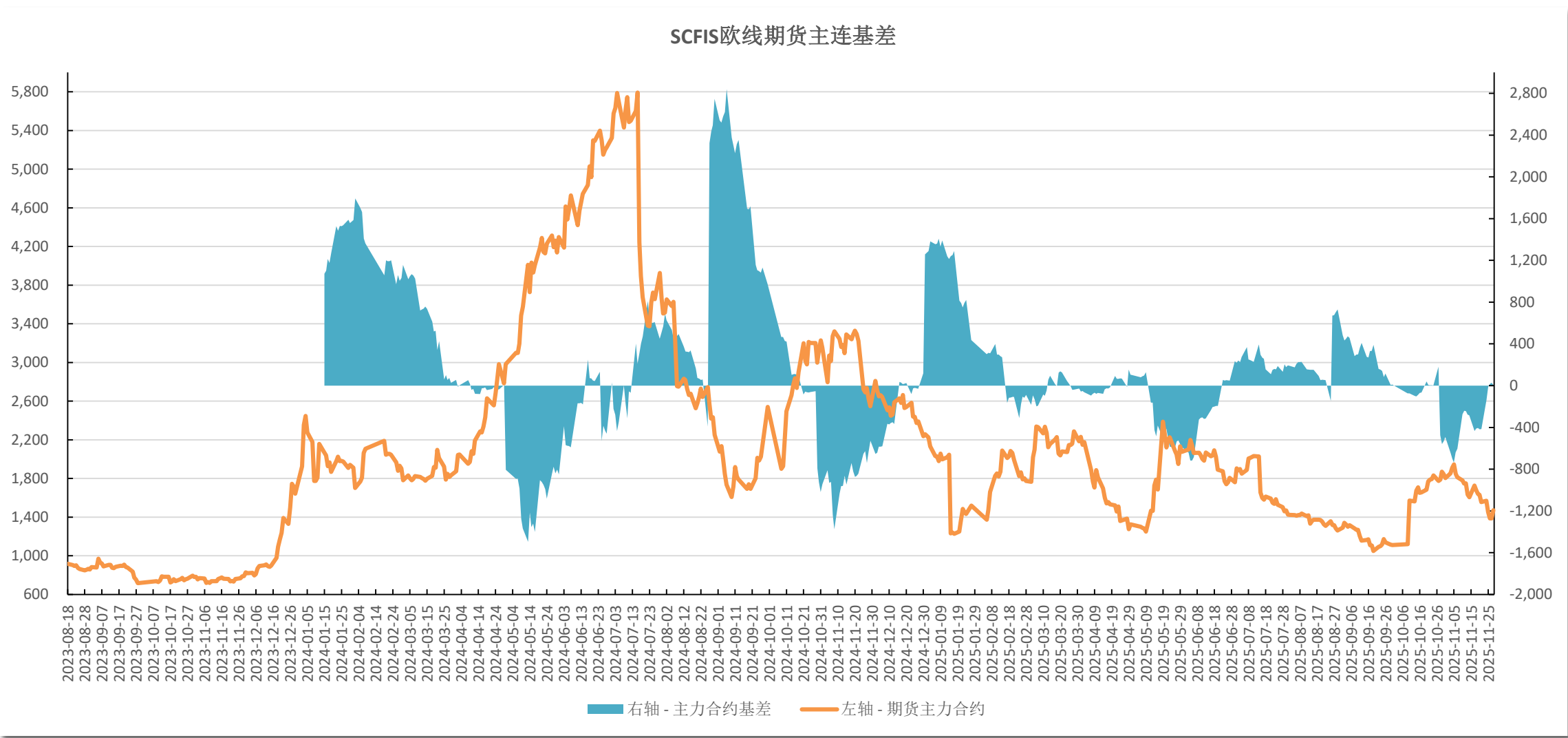


# SCFI:

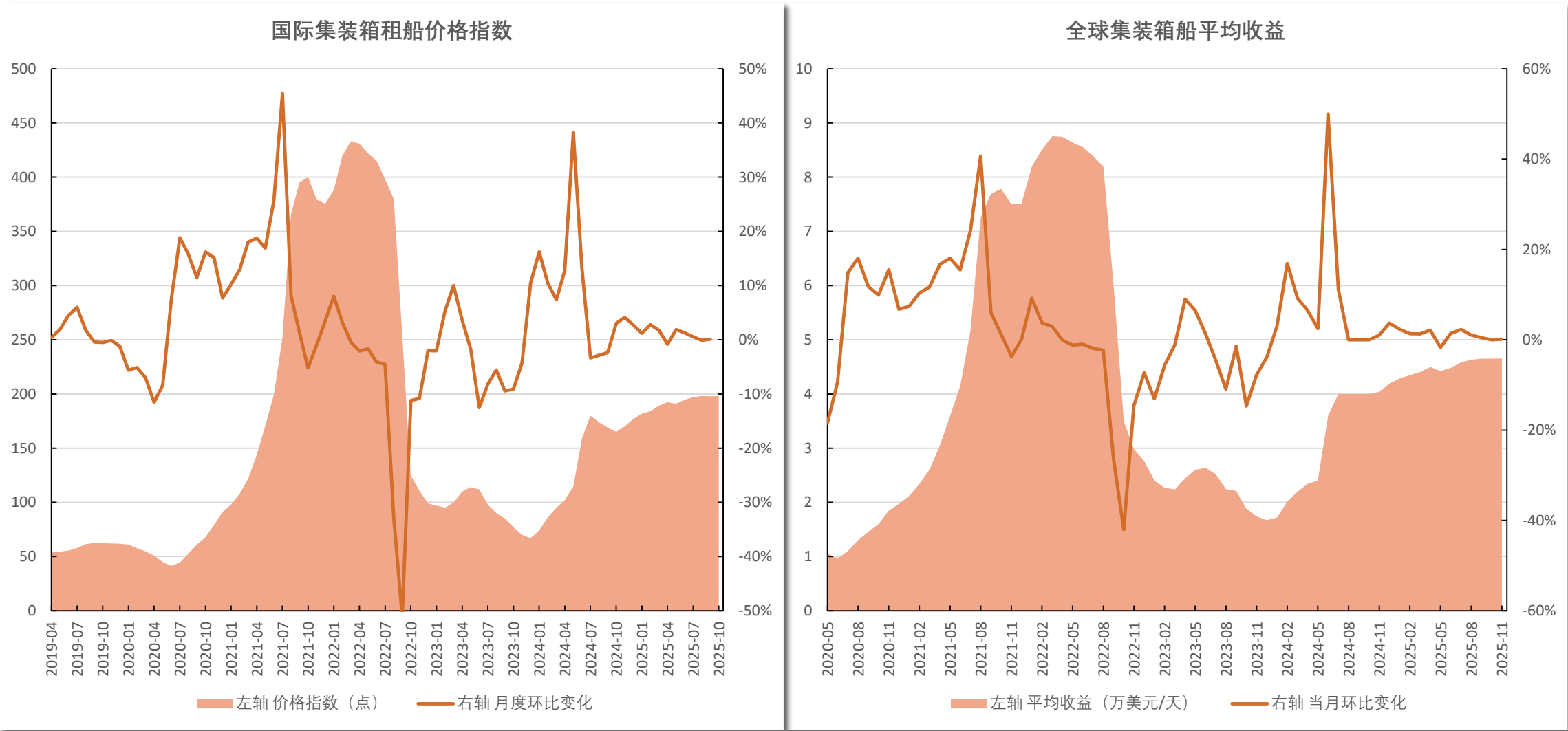




# SCFIS欧线期货主连基差:



# 其他价格:





# 目录

1

基本面要点

2

集装箱运输价格

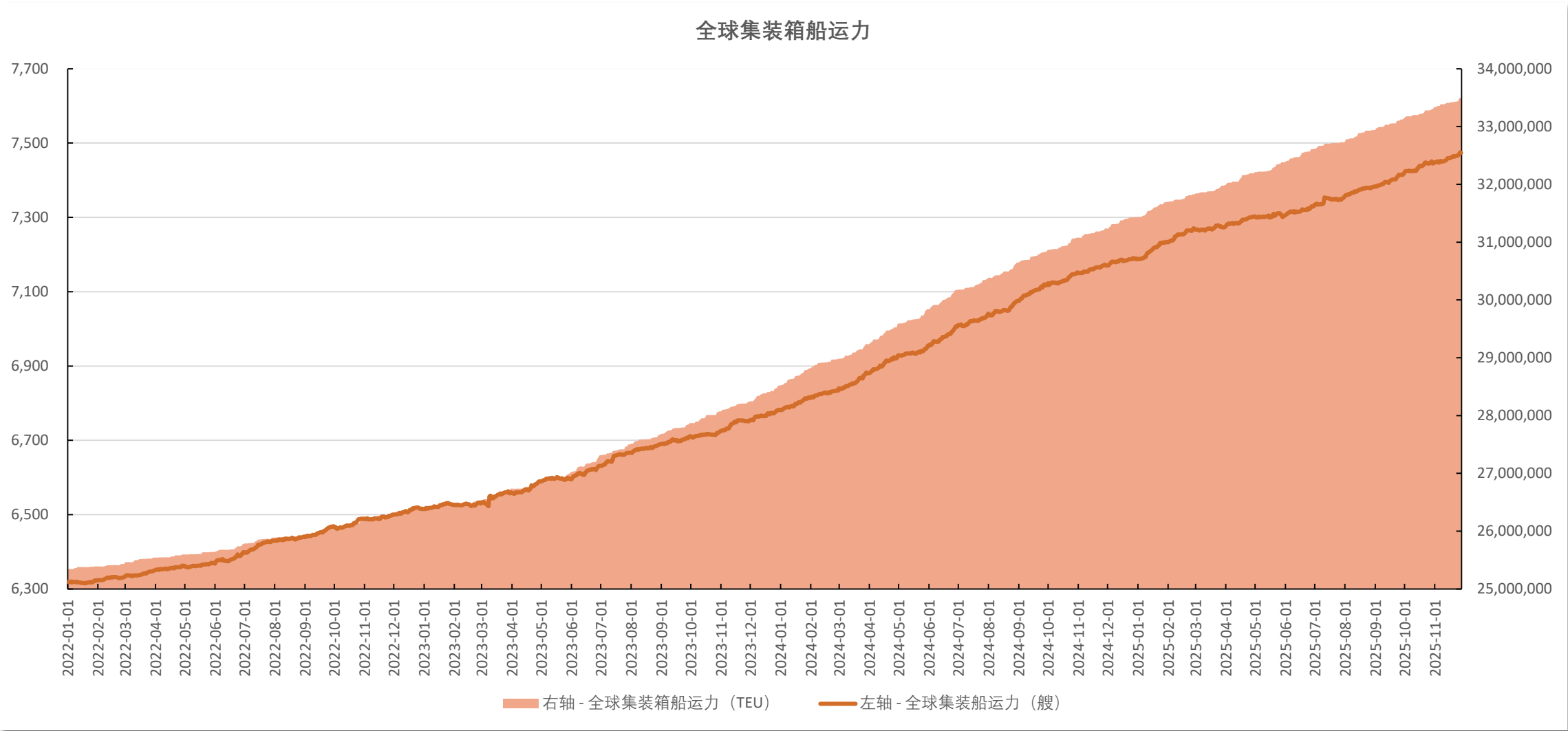
3

集装箱运输供给

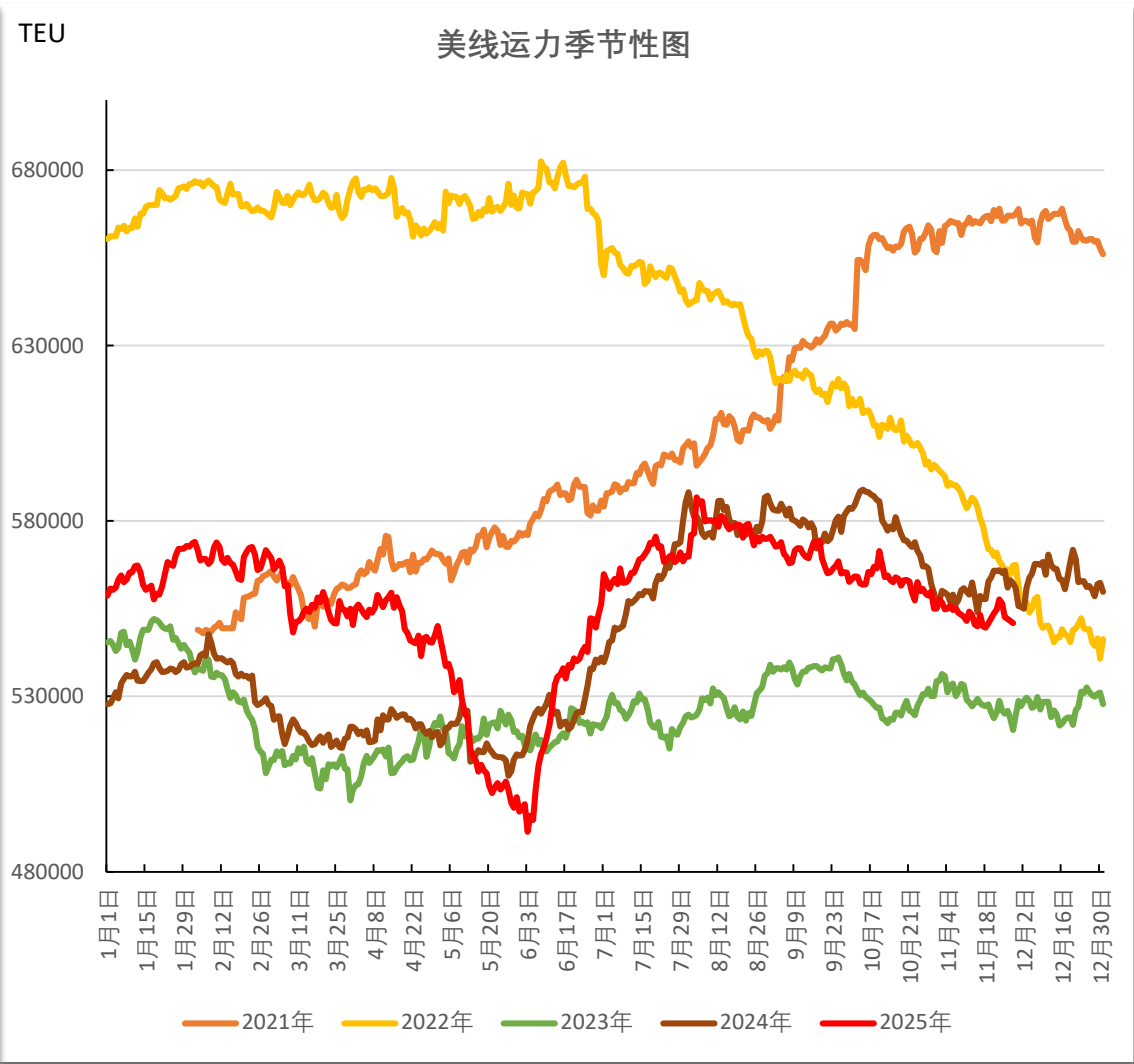
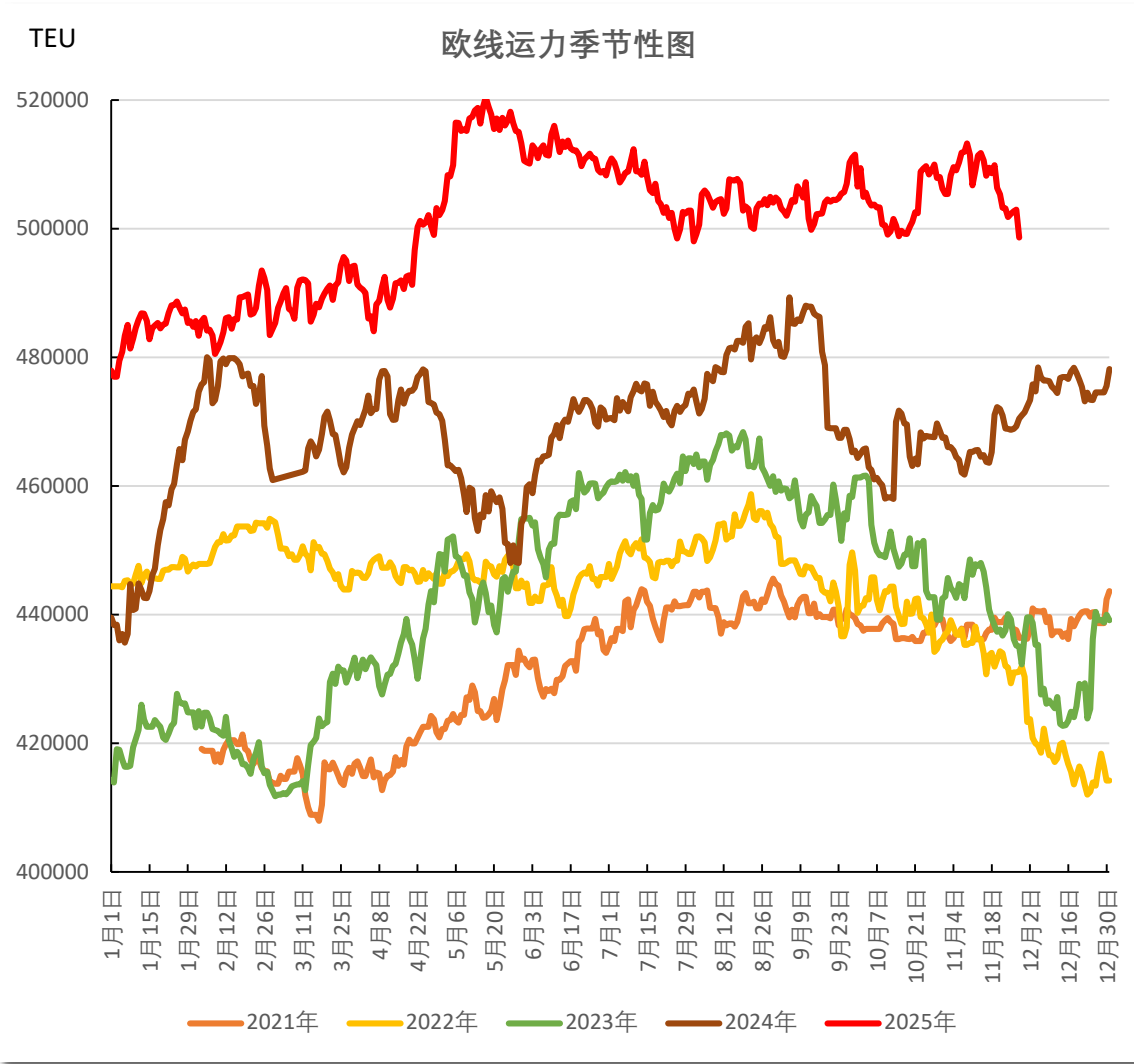
4

集装箱运输需求

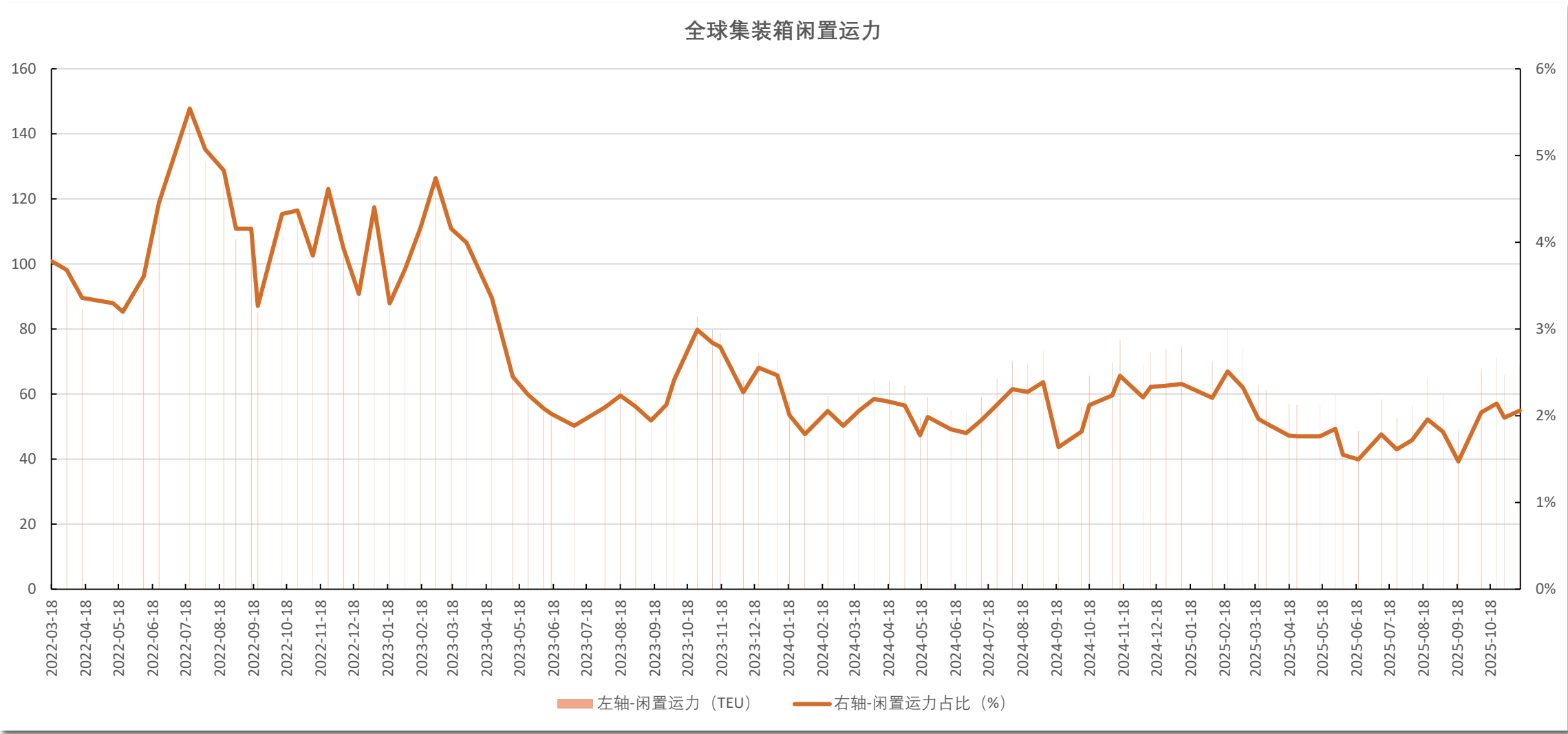
# 全球集装箱船运力：



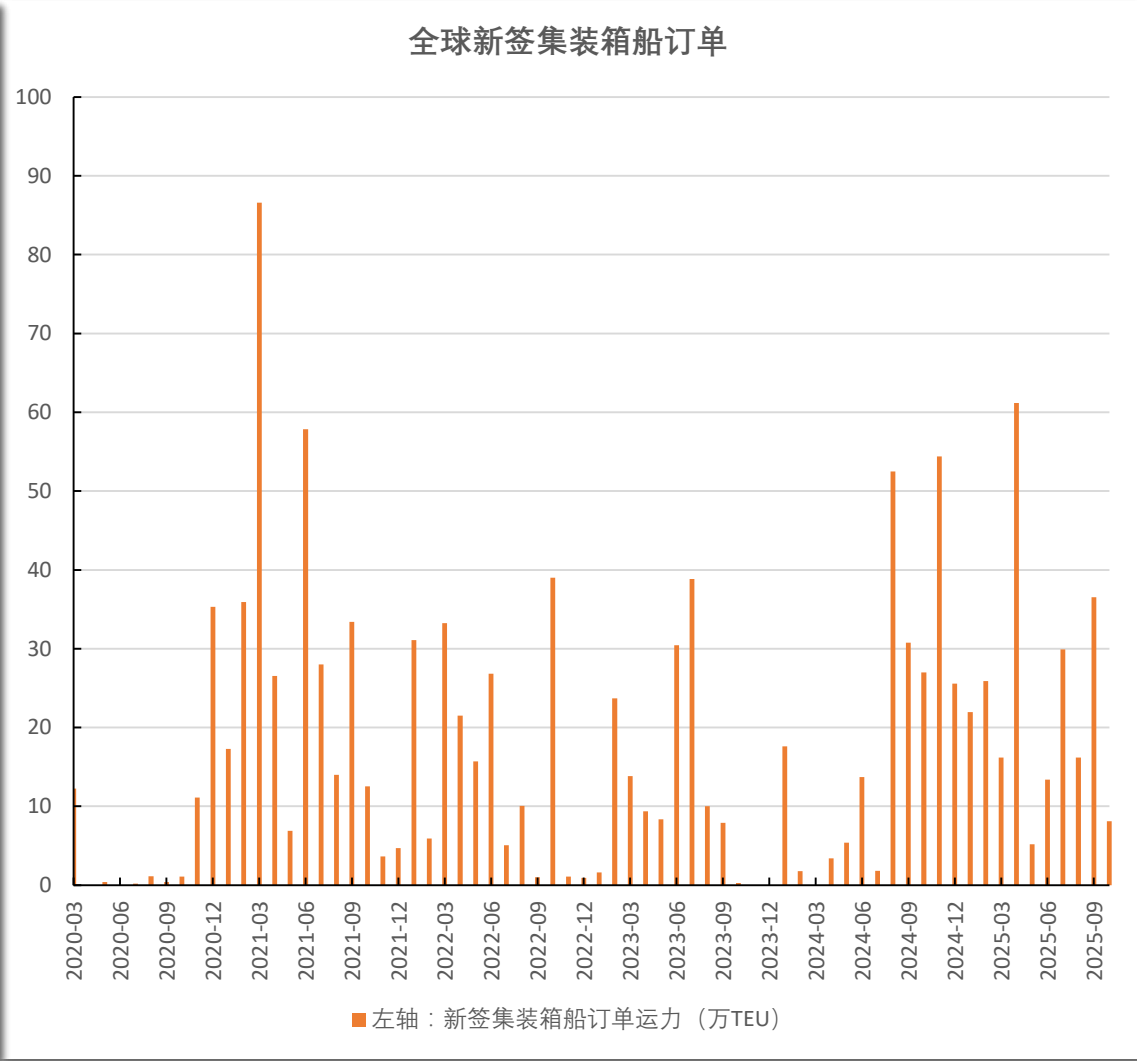
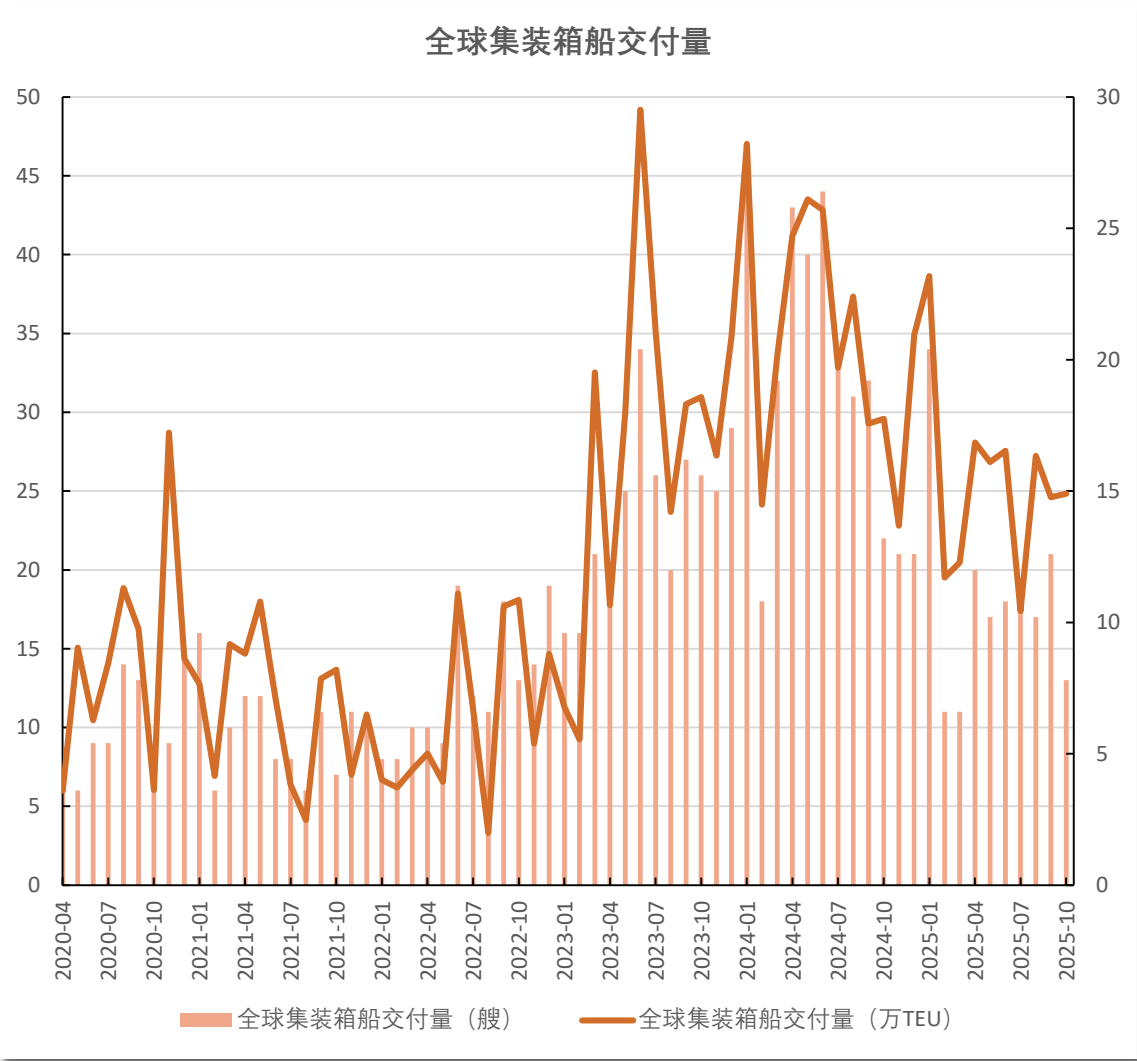
# 海运区域贸易能力:



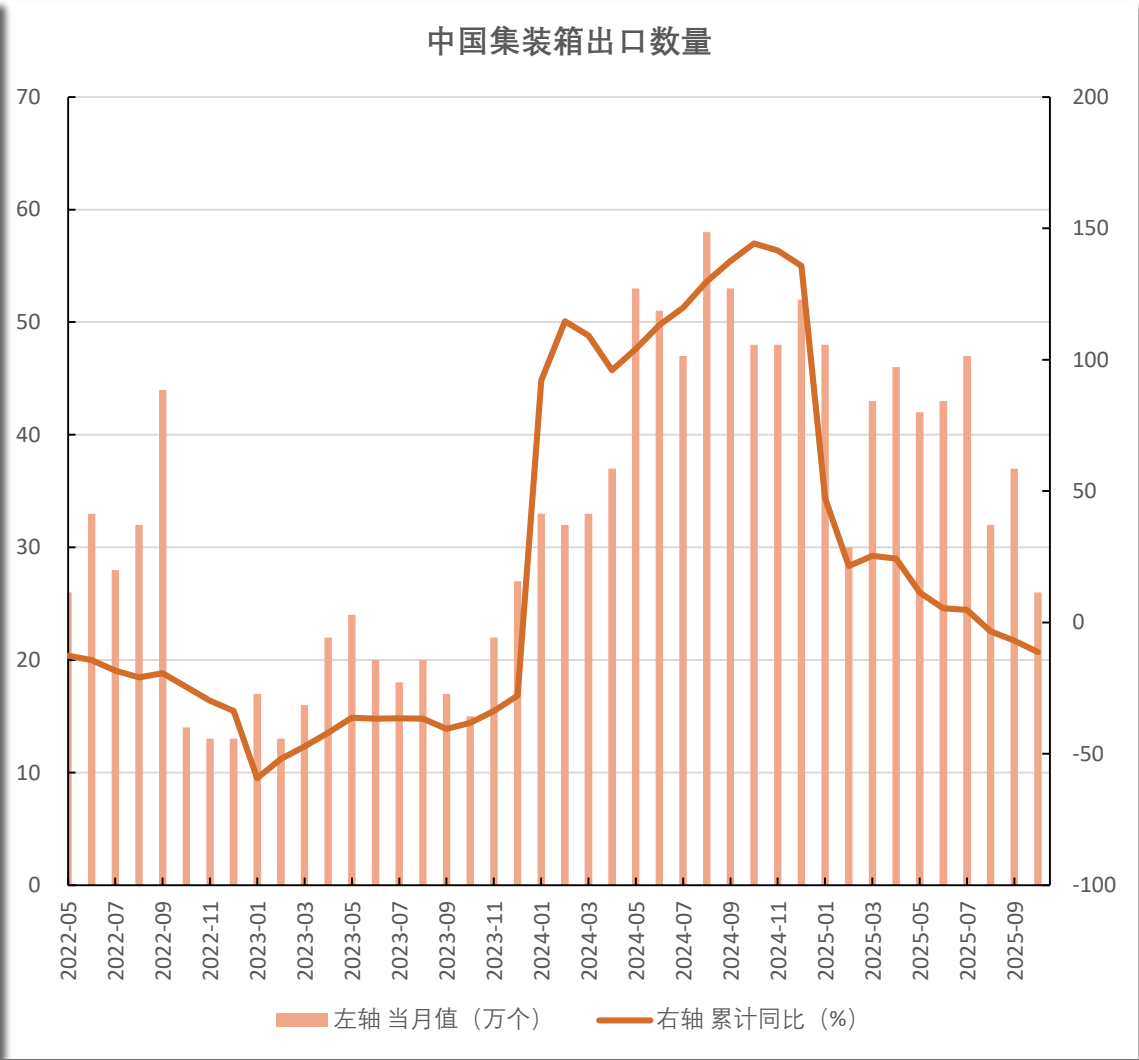
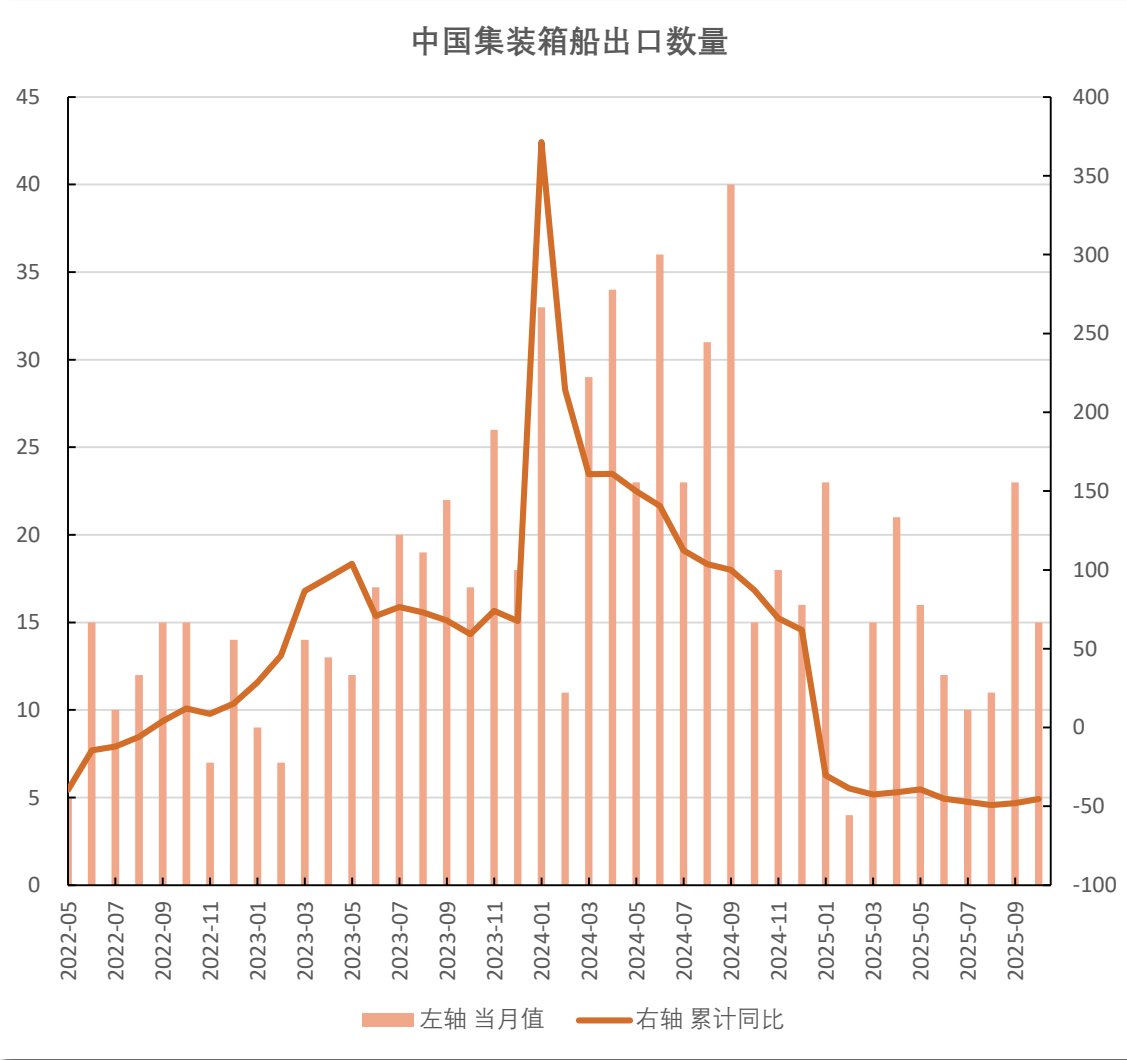
# 全球集装箱闲置运力:



# 全球集装箱船交付量:

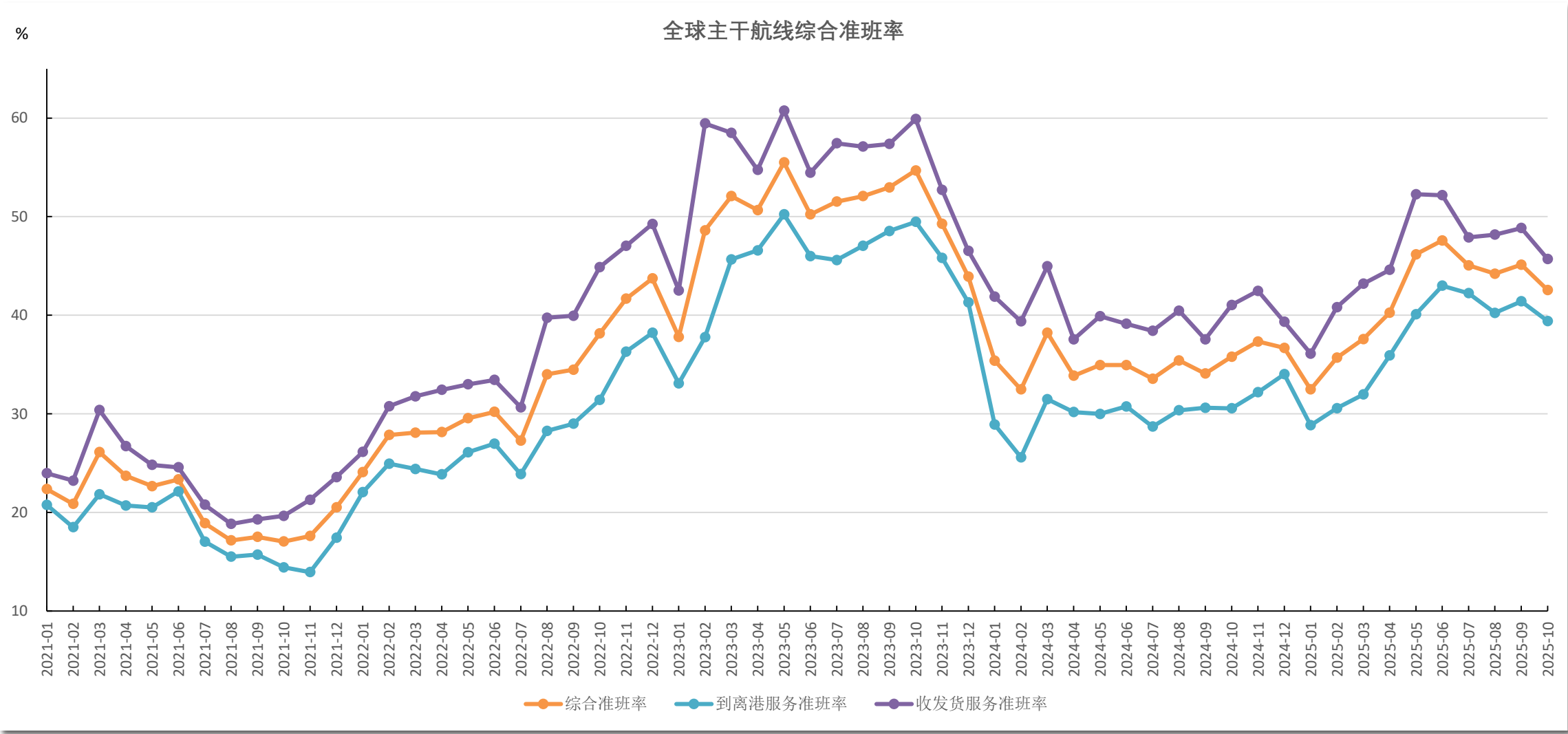


# 中国集装箱相关设备出口:

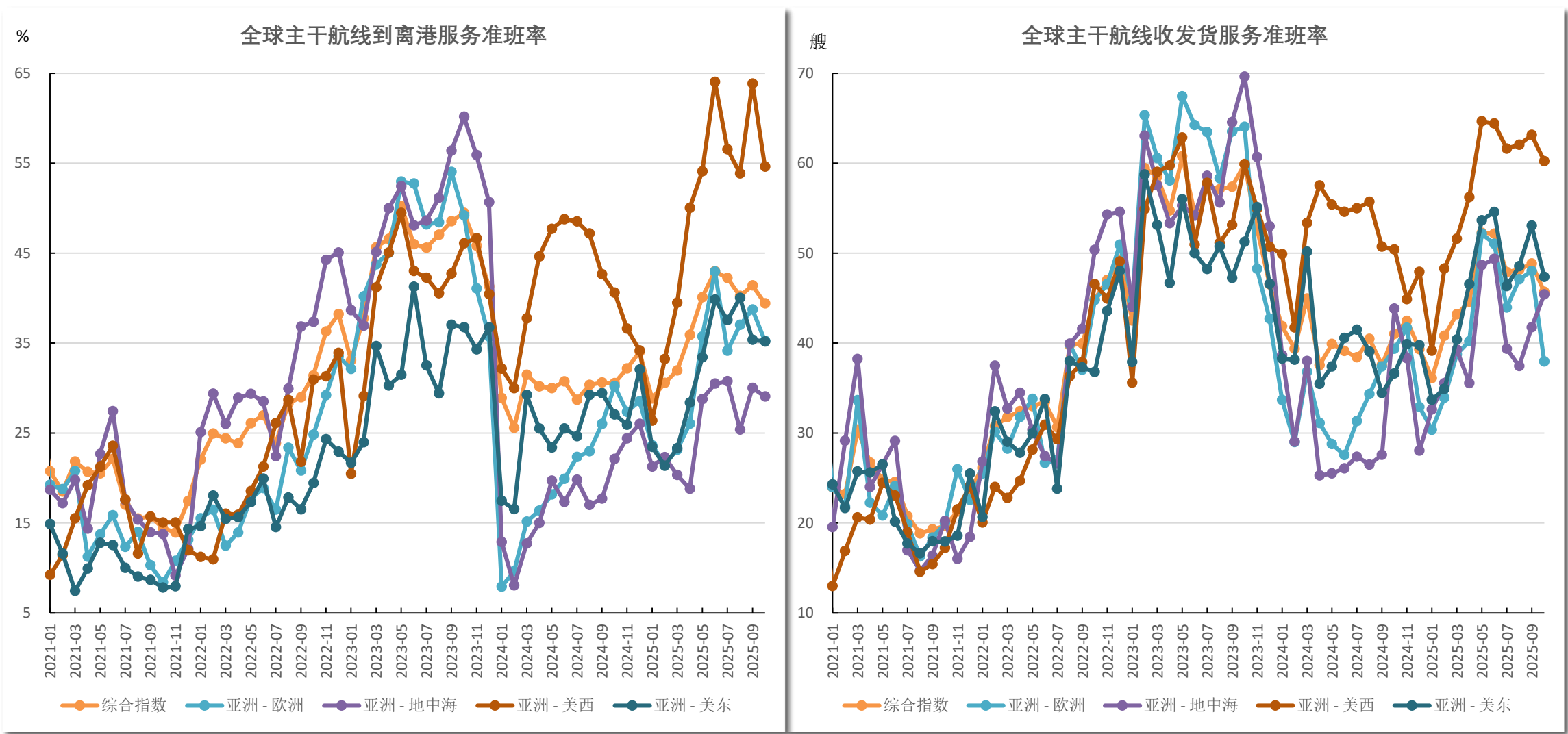




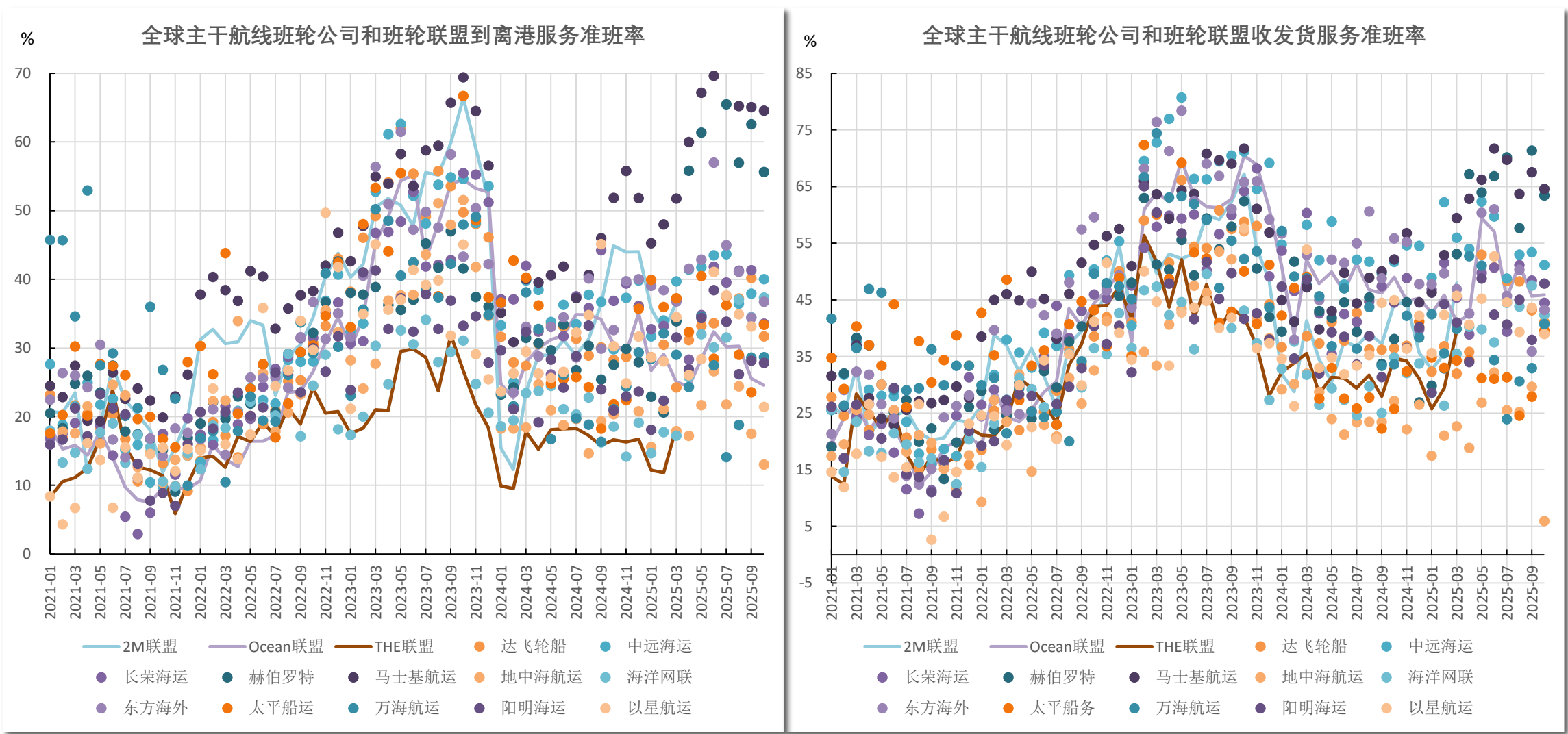
# 全球主干航线准班率：



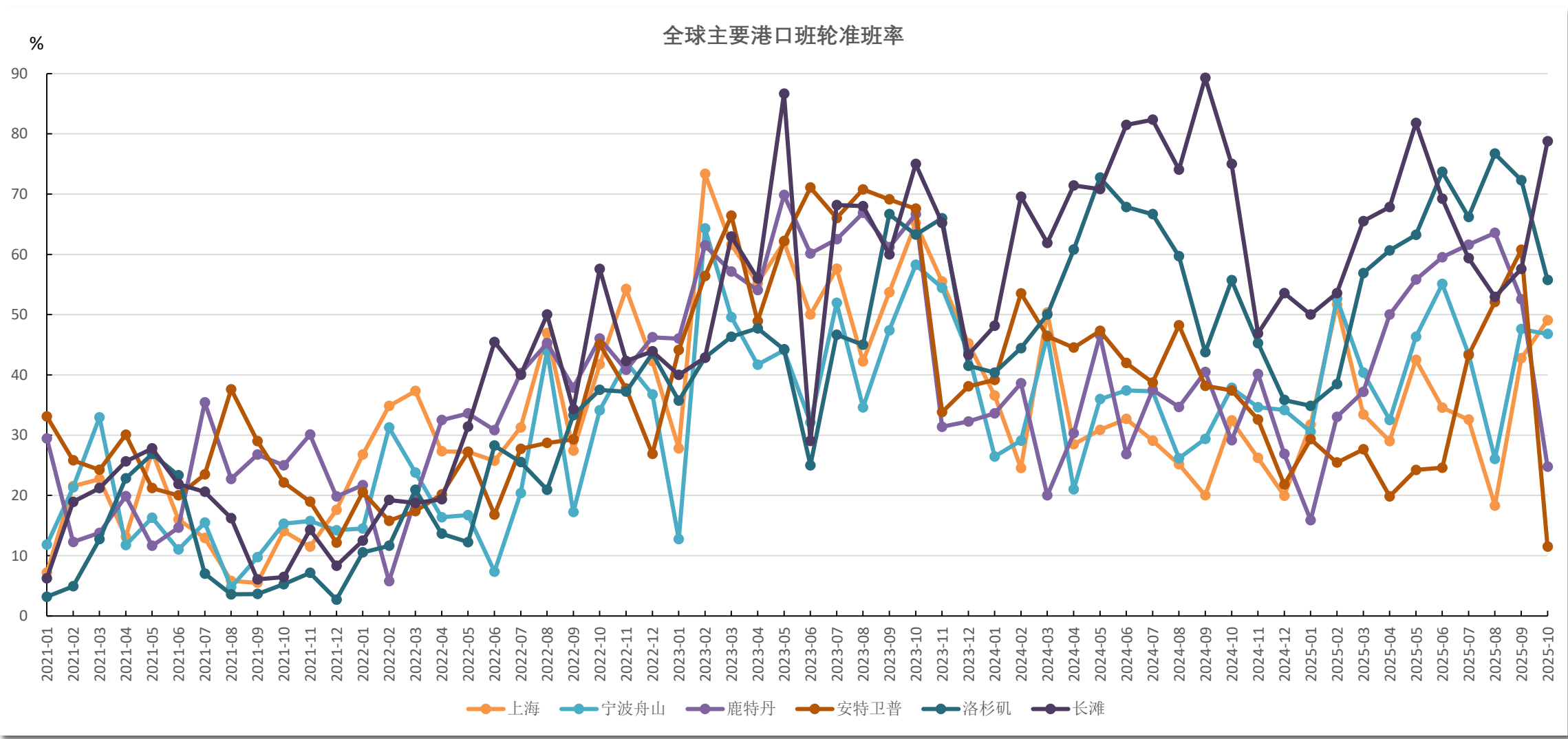
# 全球主干航线准班率:



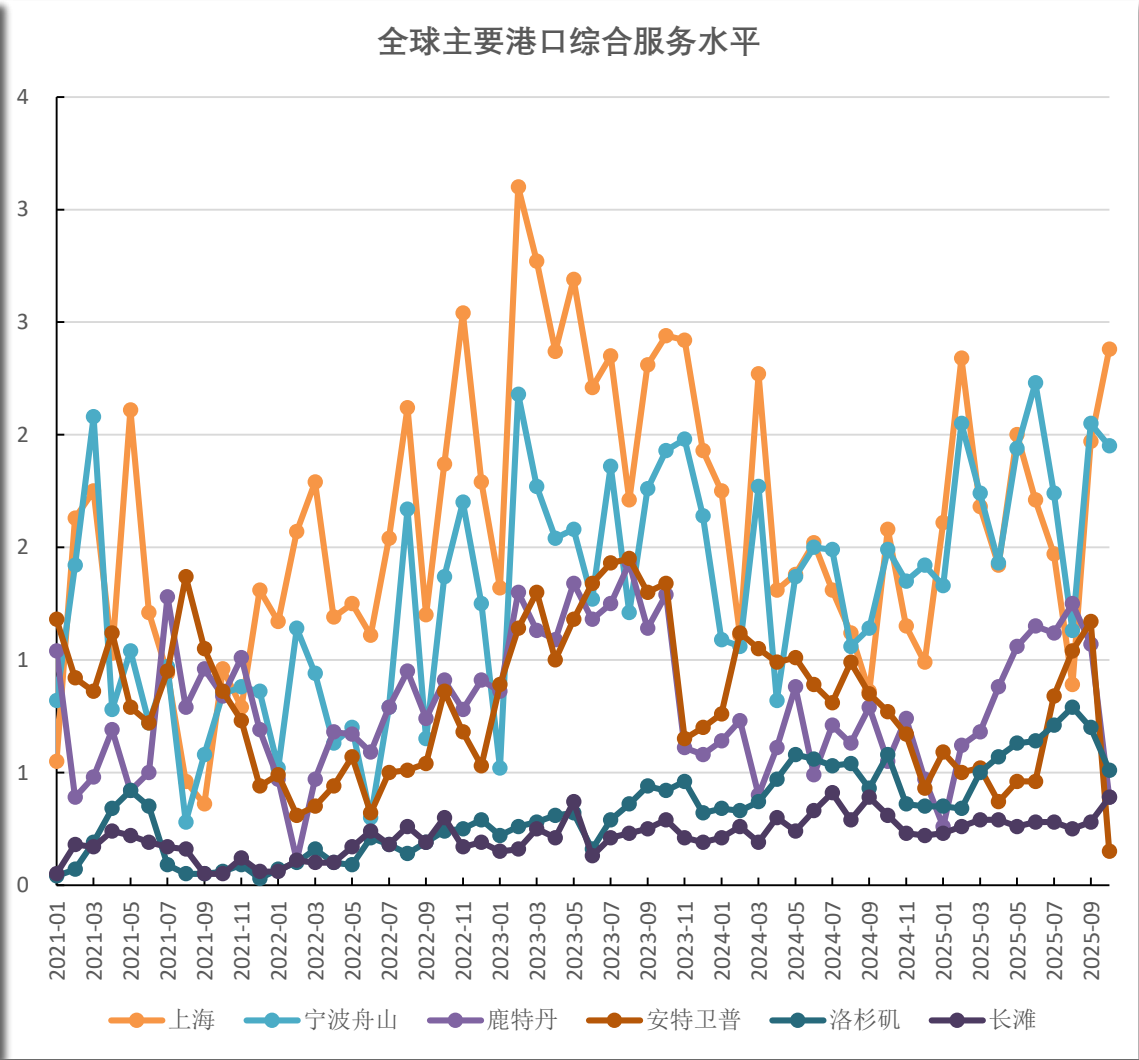
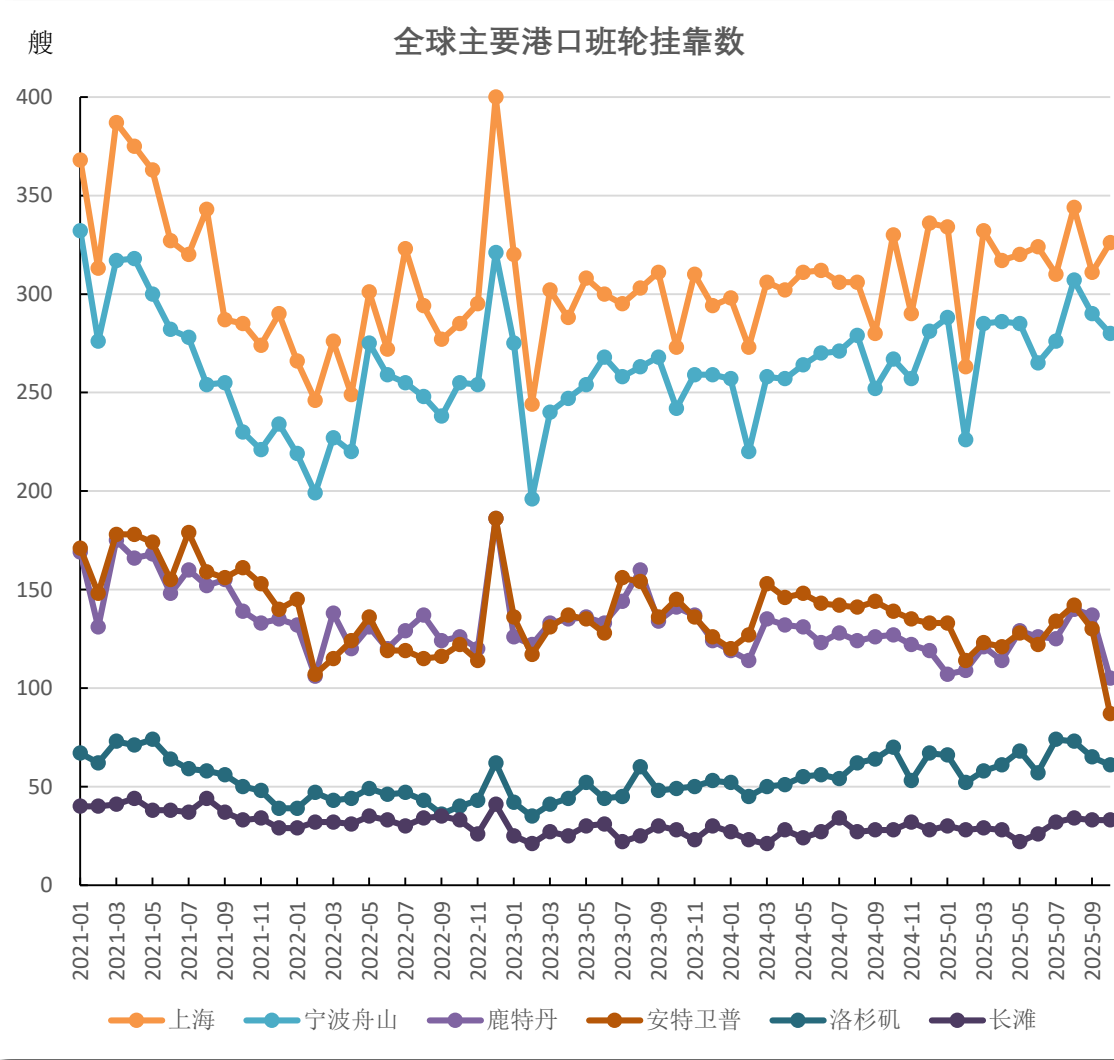
# 全球班轮公司及联盟准班率：



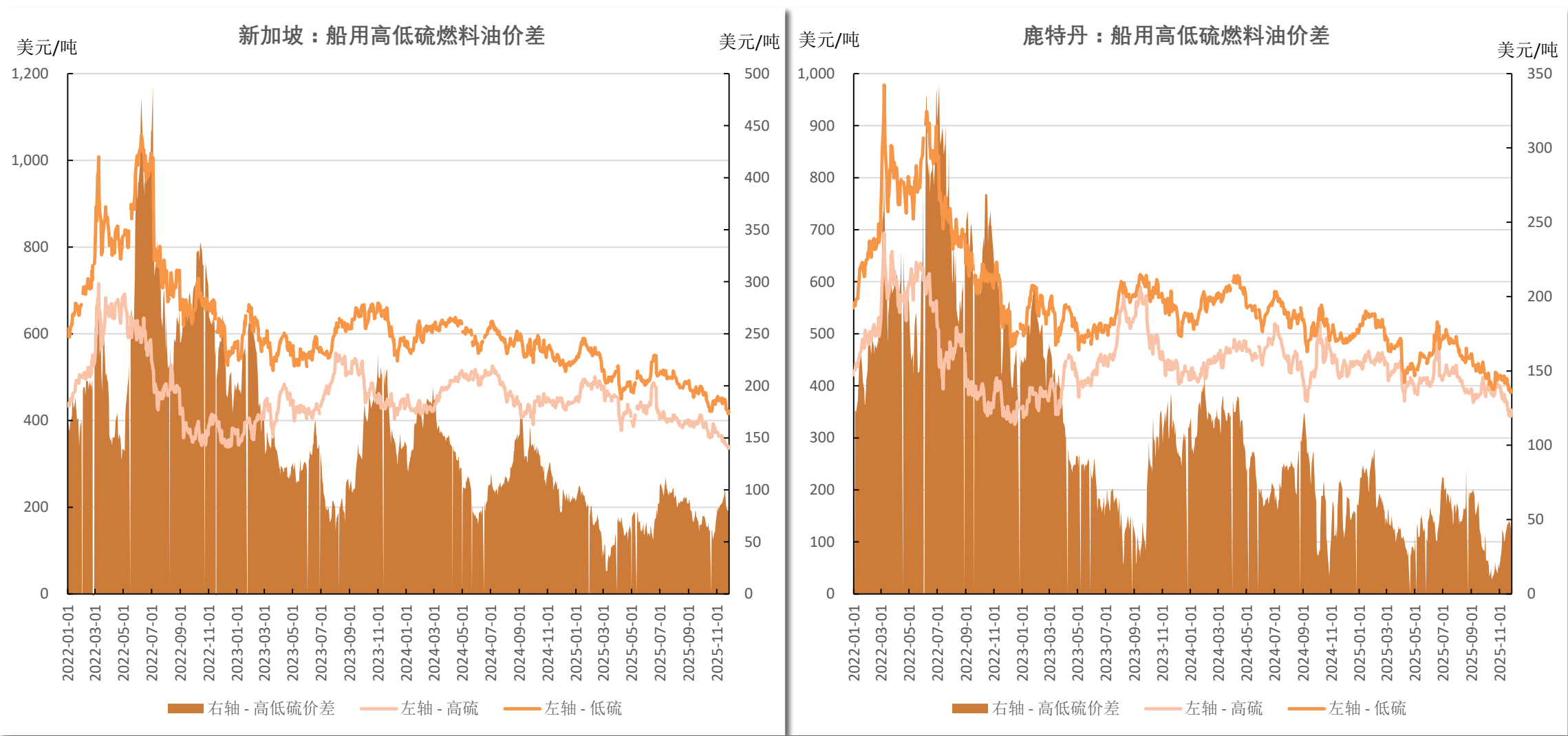
# 全球主要港口班轮准班率：



# 全球主要港口班轮准班率：



# 船用燃油价格：





# 目录

1

基本面要点

2

集装箱运输价格

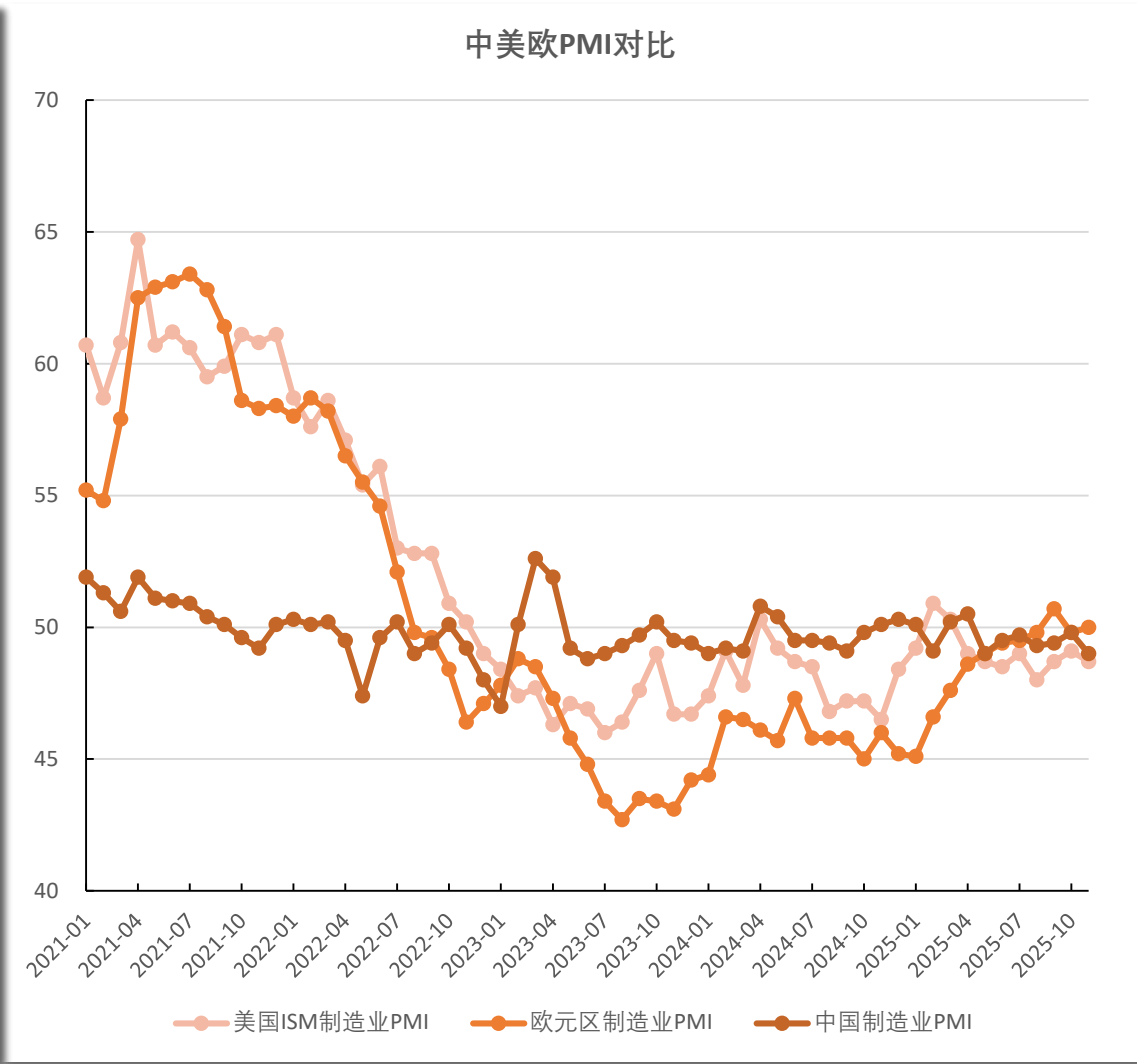
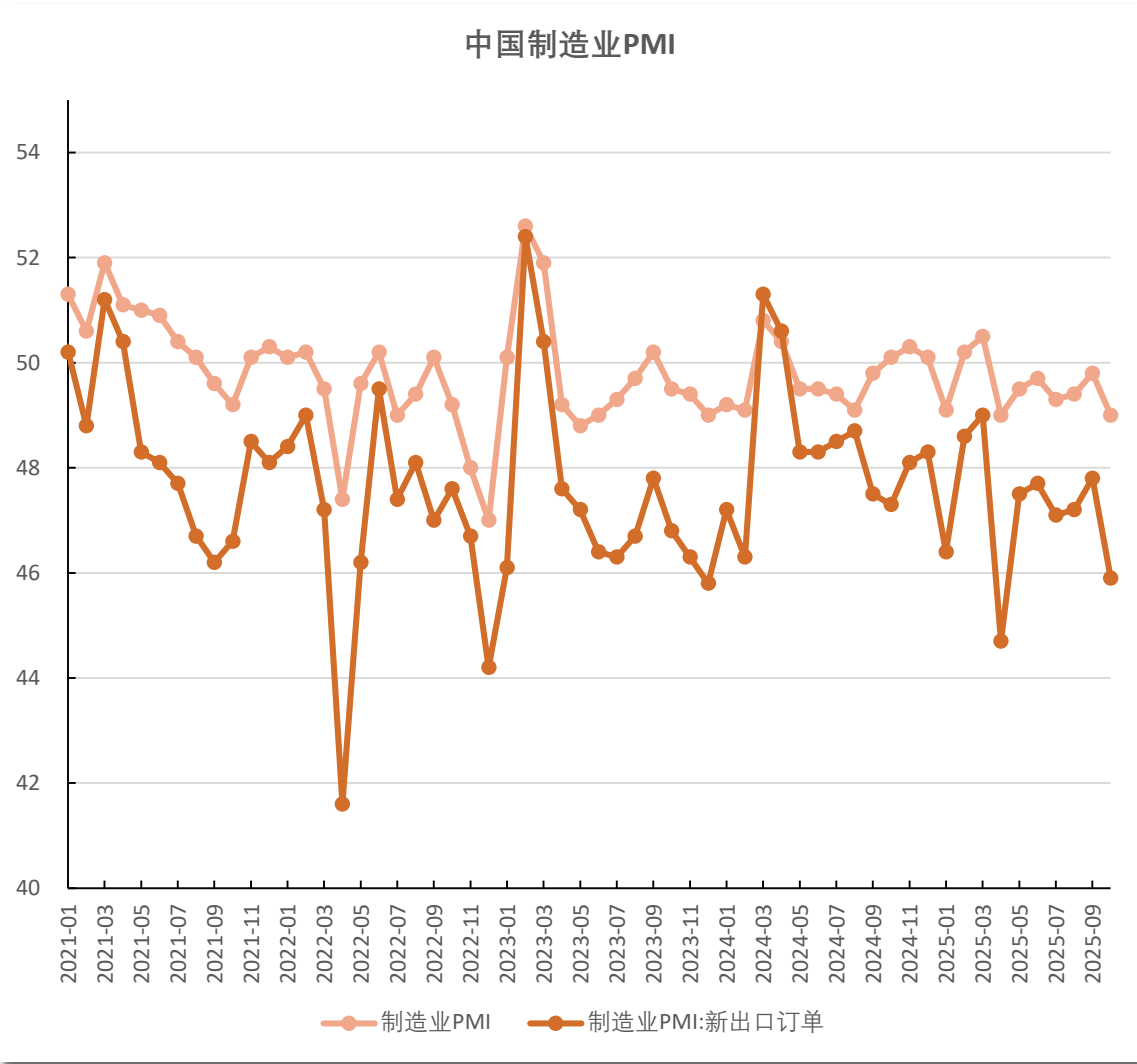
3

集装箱运输供给

4

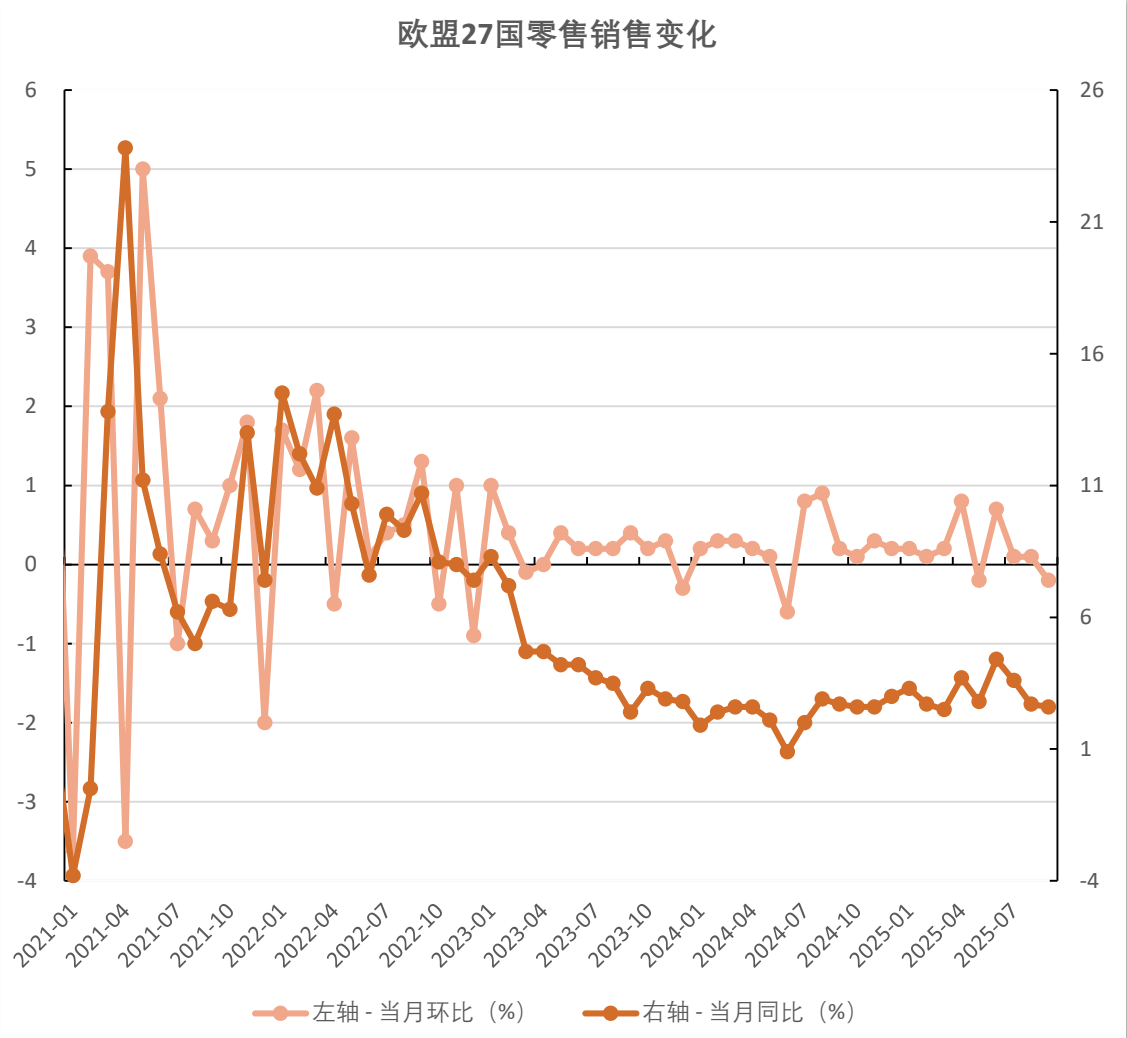
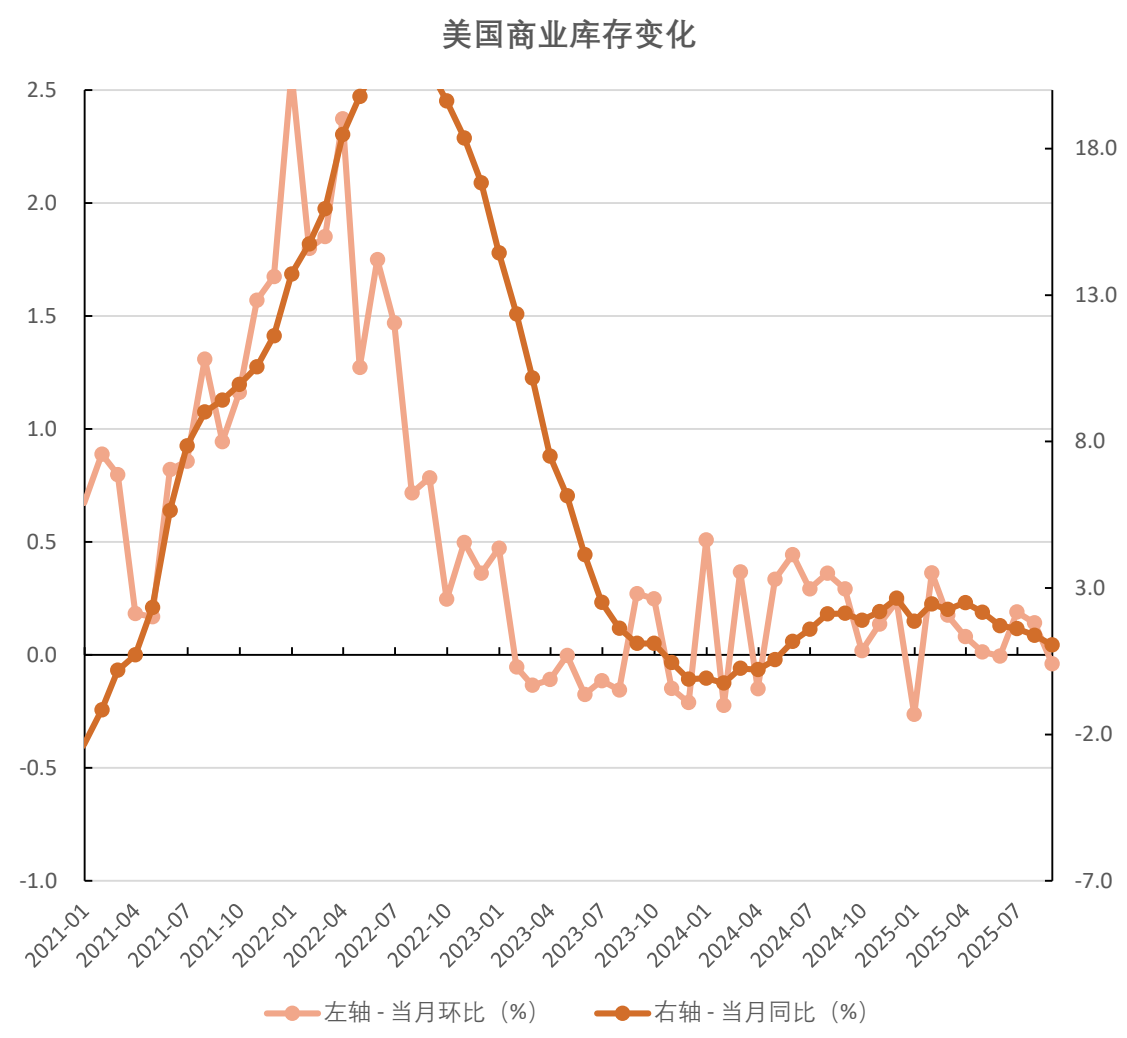
集装箱运输需求

# PMI:

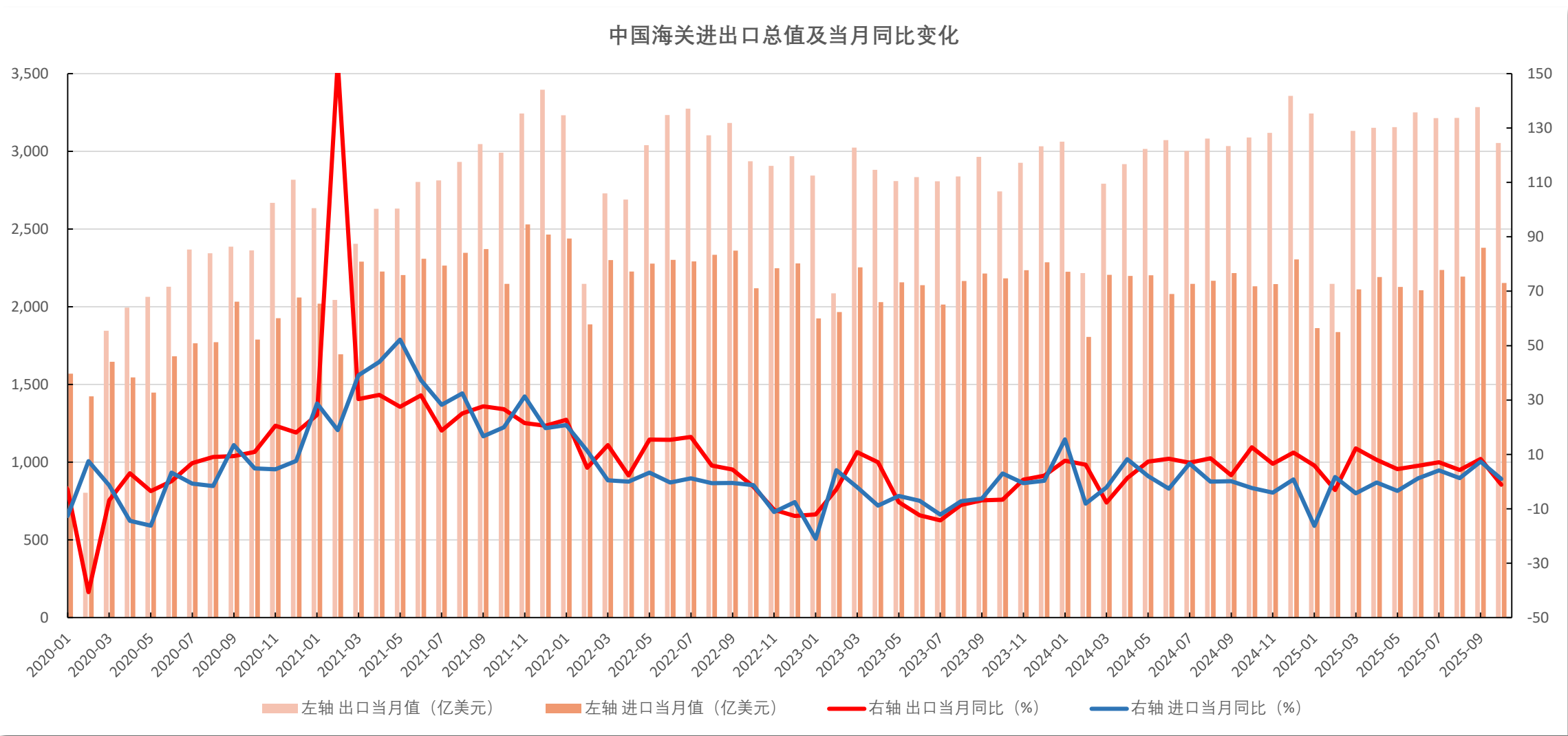




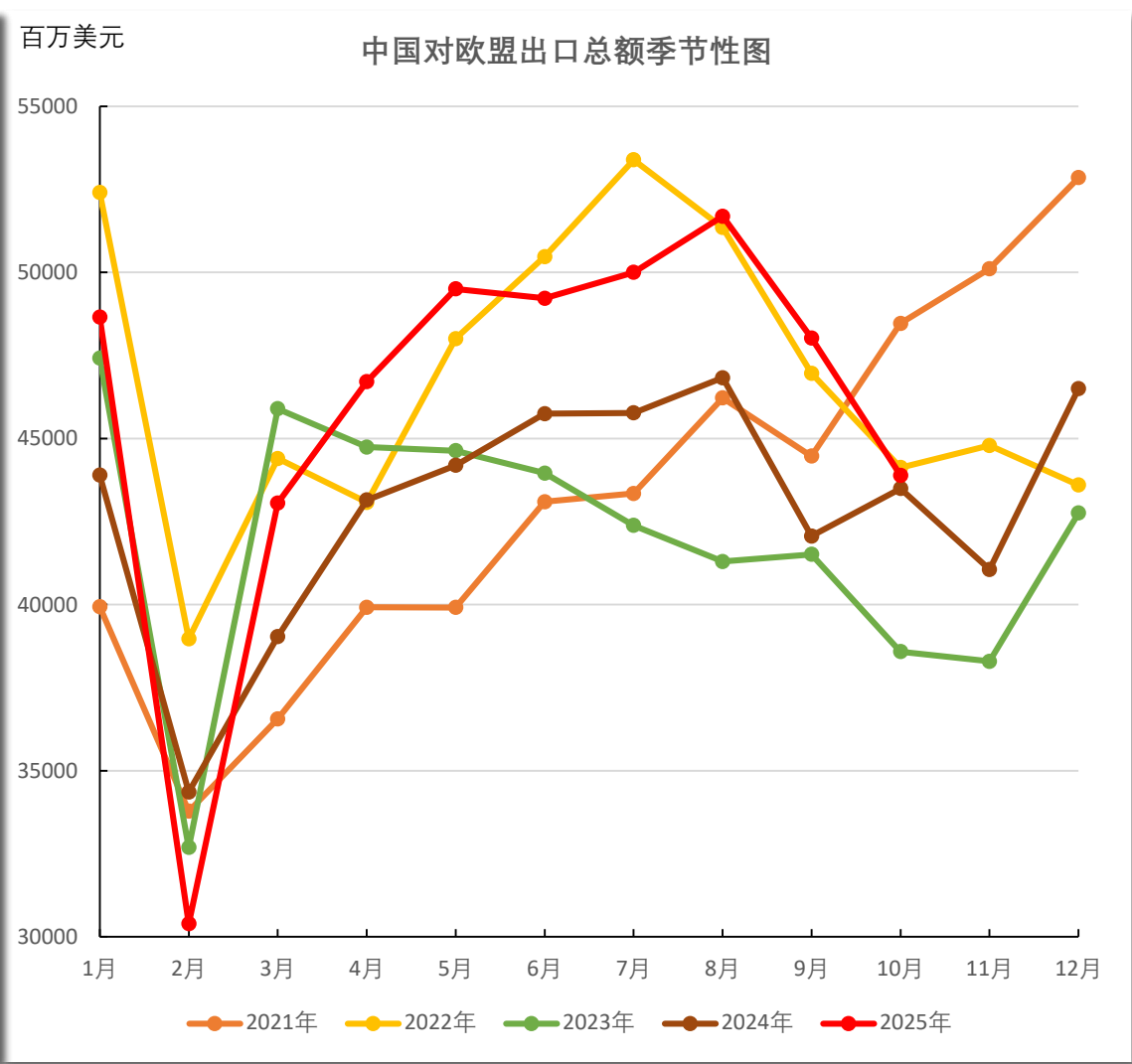
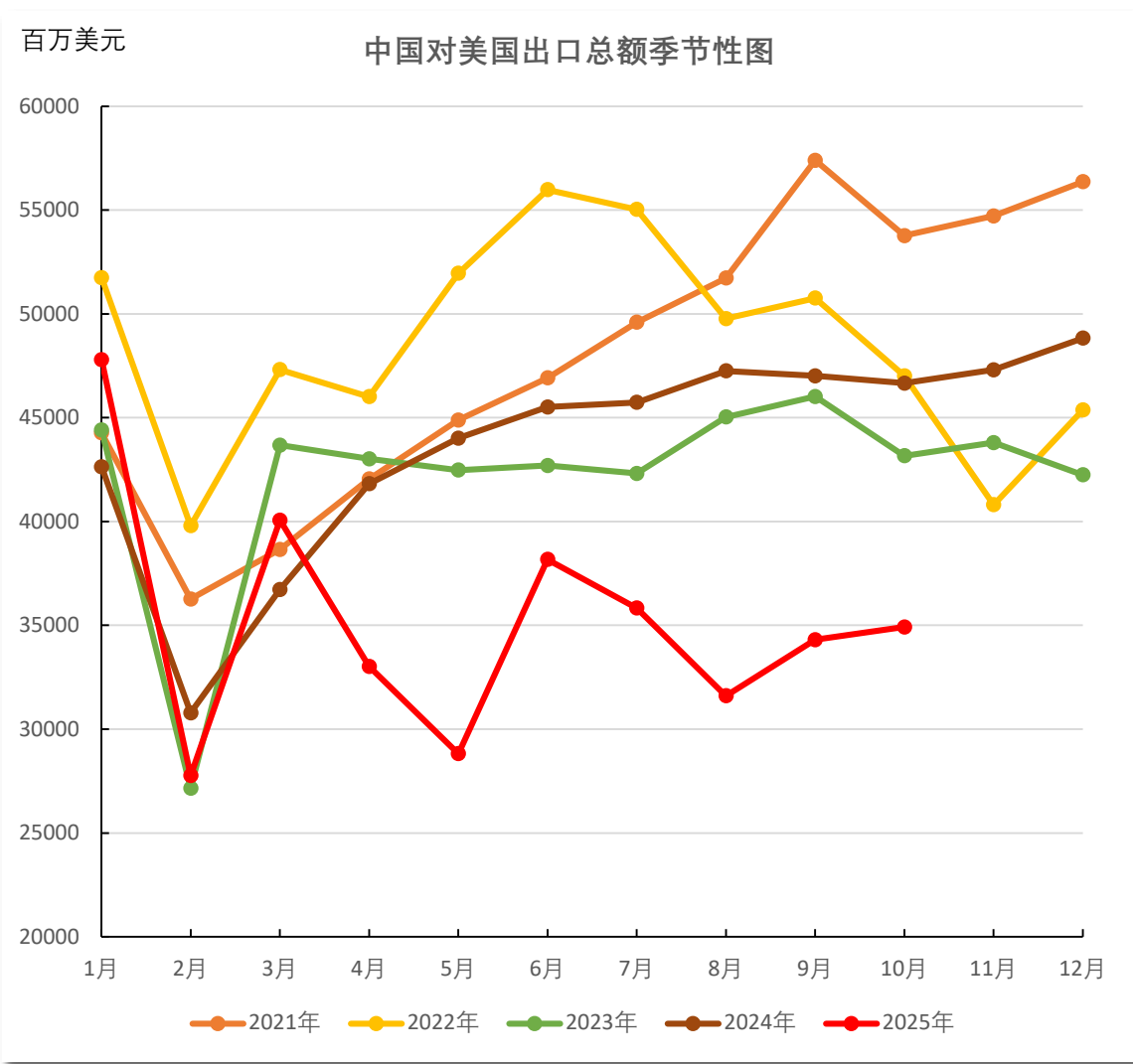
# 国外需求:



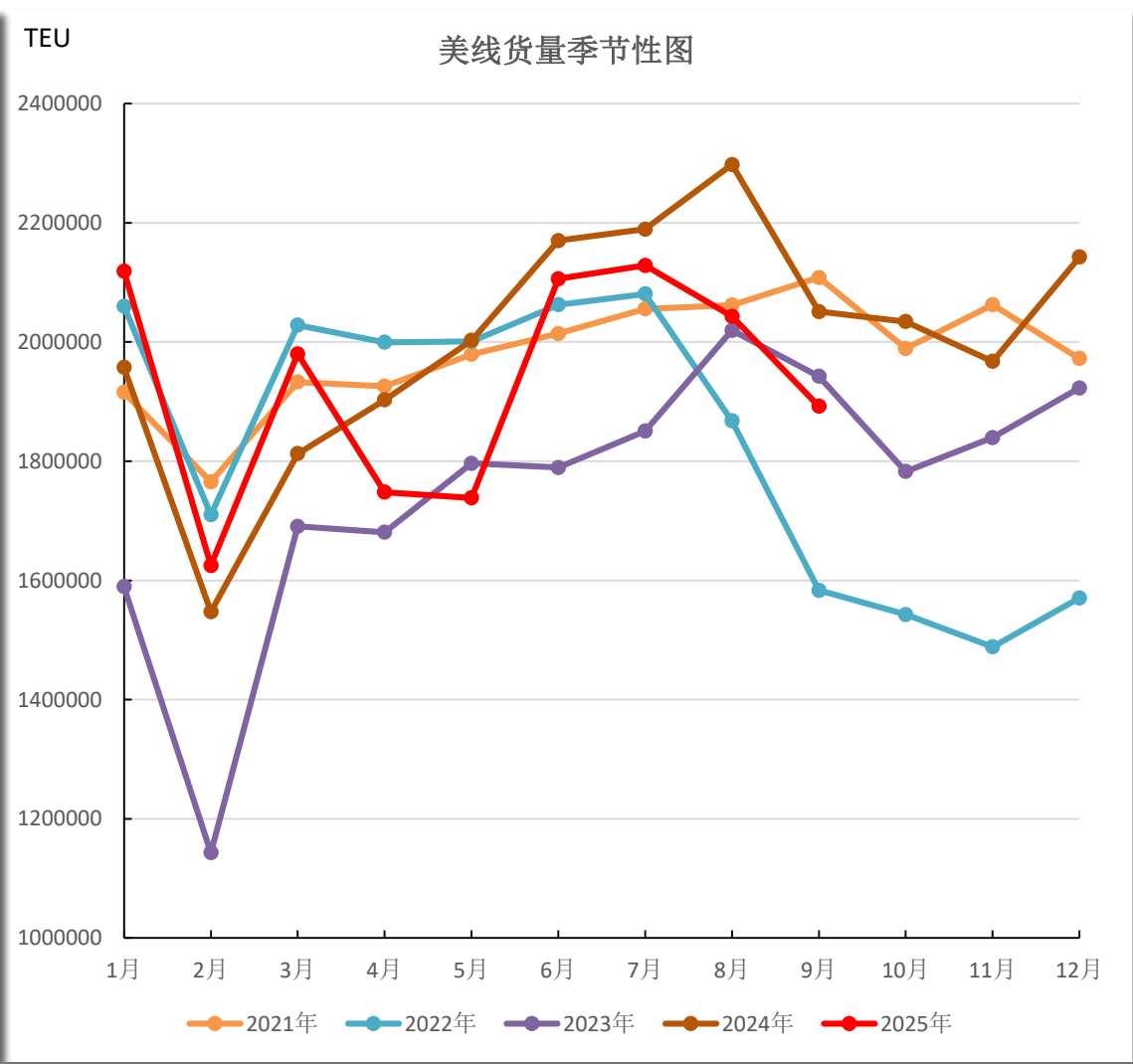
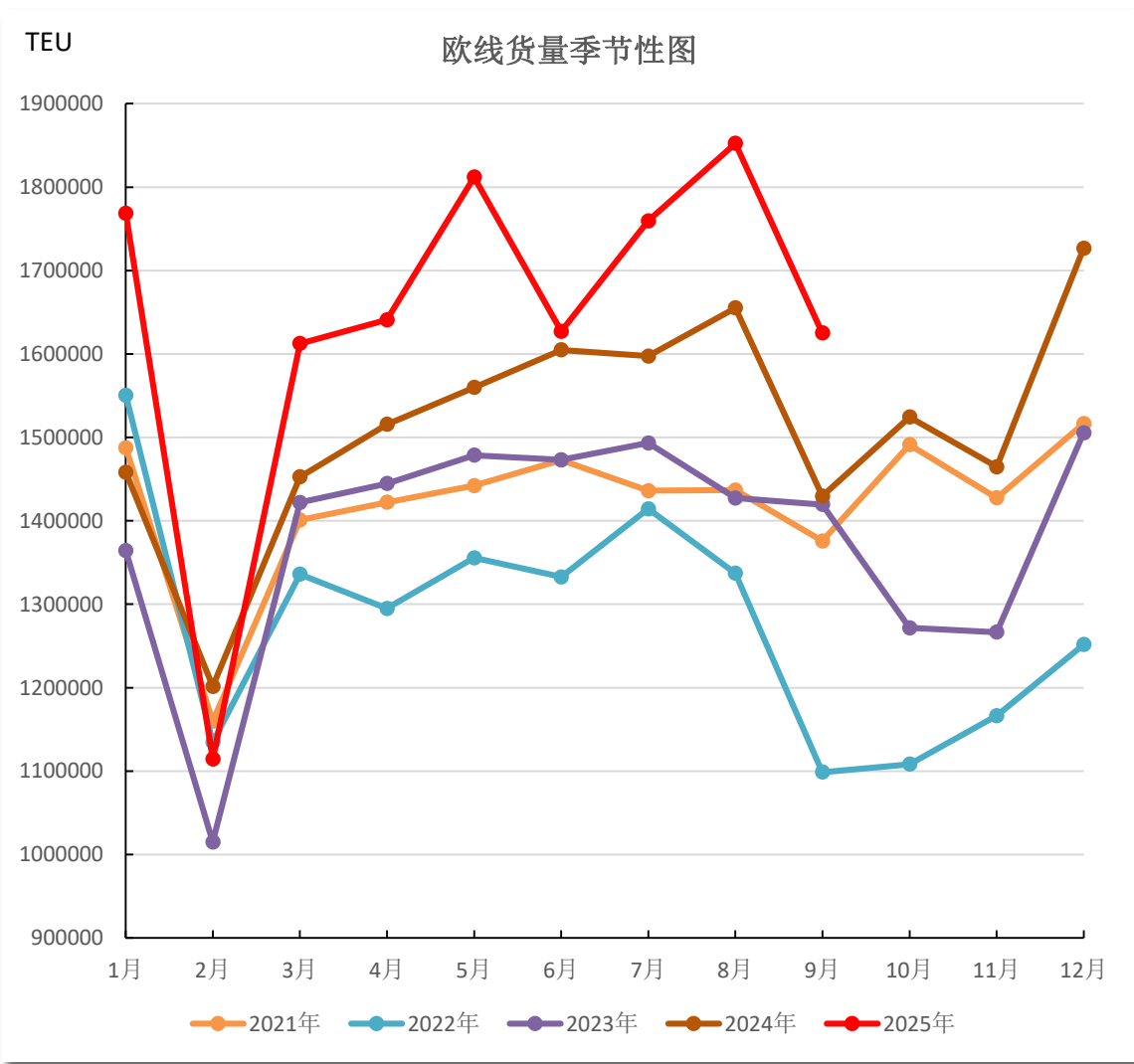
# 进出口:



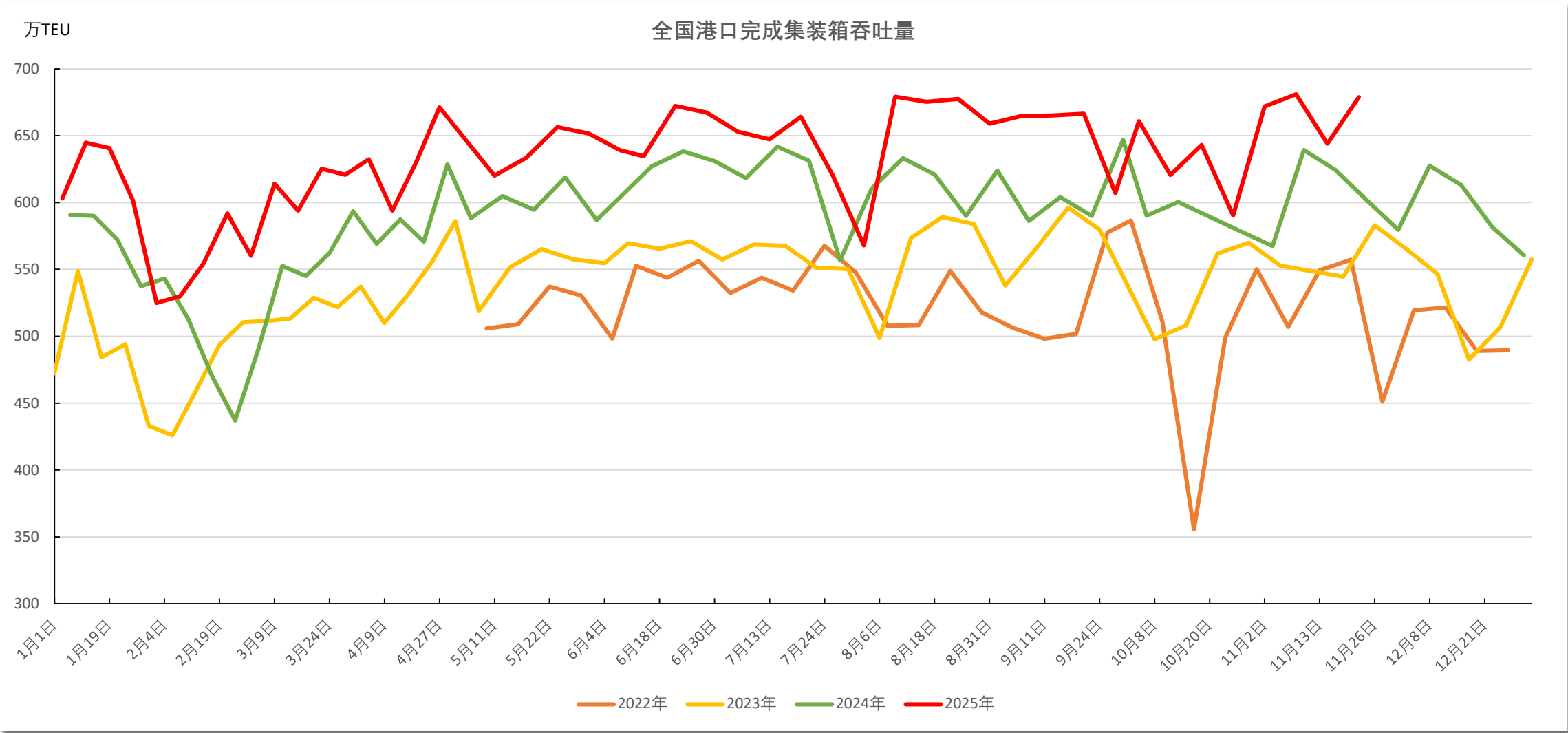
# 进出口:



货量:

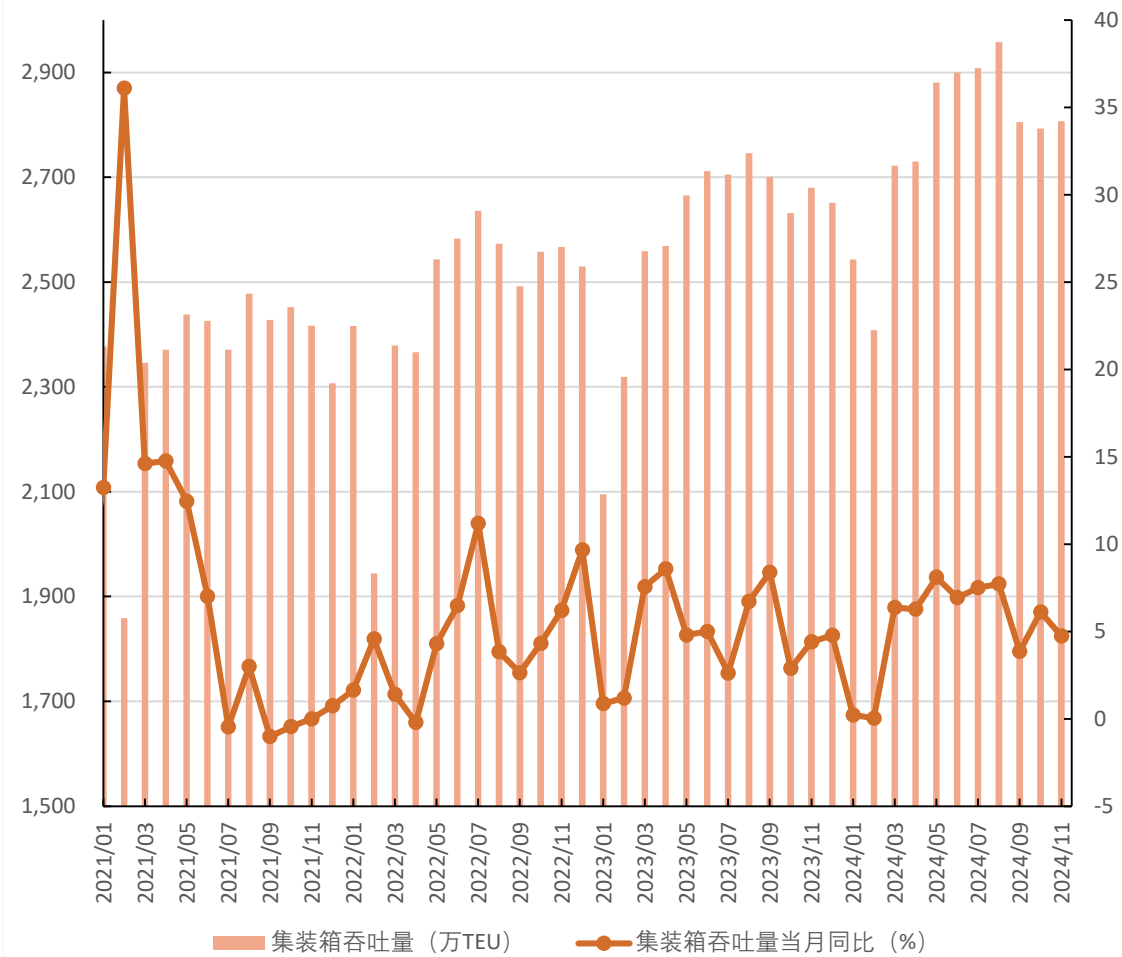


# 港口吞吐:

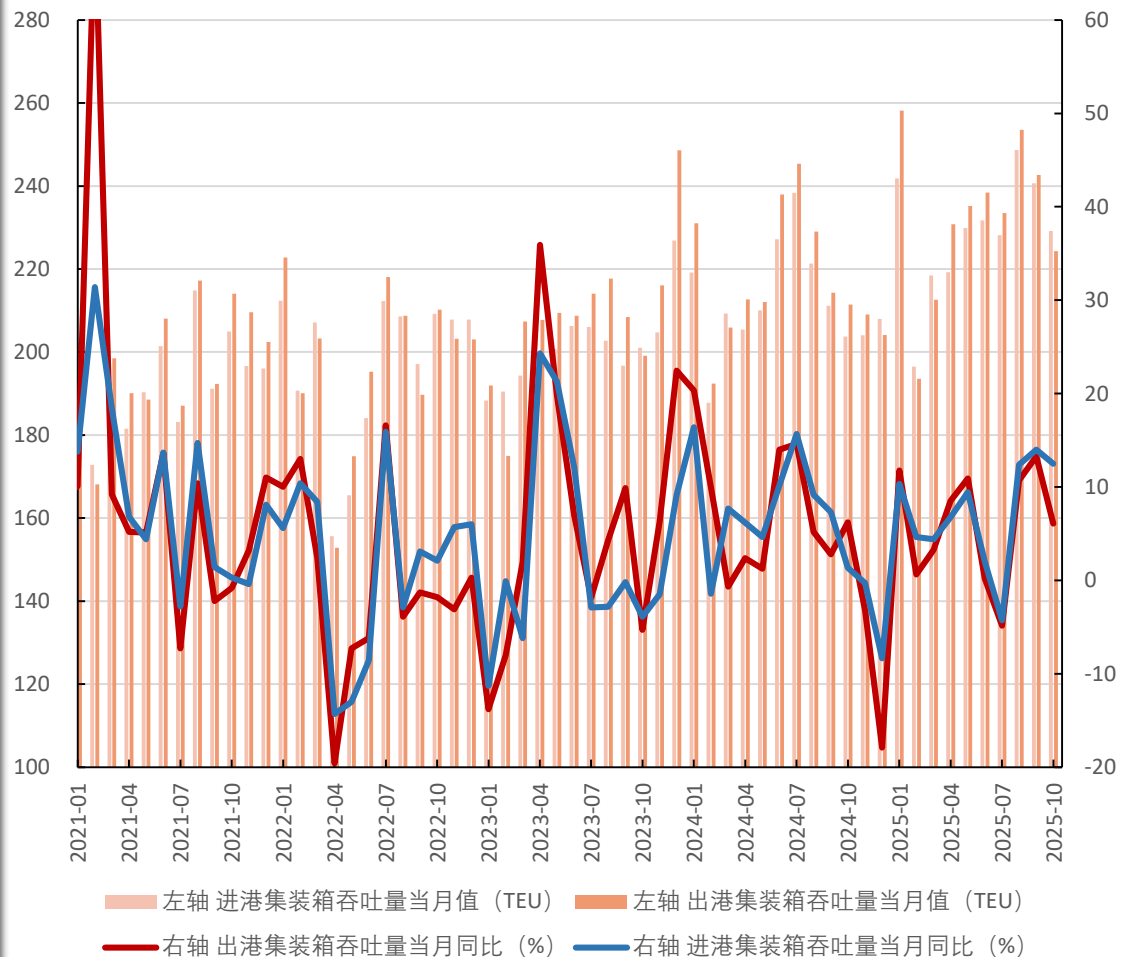


# 港口吞吐:

全国规模以上港口：集装箱吞吐量



上海港集装箱吞吐量及同比变化



# 即期汇率:



# 谢谢！

## 服务-服务电话

服务问询电话：021-55275087（由交易咨询部统一受理）  
投诉电话：021-55275065

## 服务-研究分析

收集整理期货市场信息及各类相关经济信息，研究分析 期货市场及相关现货市场的价格及其相关影响因素，制作、提供研究报告或者资讯信息的研究分析服务。

## 服务-风险管理顾问

协助客户建立风险管理制度、操作流程，提供风险管理咨询、专项培训等。

## 服务-交易咨询

为客户设计套期保值、套利等投资方案，拟定期货交易策略等。