

交易咨询业务：沪证监许可【2012】1515号

# 化工品周报—沥青

2025年5月23日

研究员：刘琛瑞

交易咨询：Z0017093

审核：唐韵 Z0002422

<http://www.eafutures.com>



免责声明：本报告的信息均来源于公开资料，我公司对这些信息的准确性和完整性不做任何保证，也不保证所包含的信息和建议不会发生任何变更。文中的观点、结论和建议仅供参考，报告中的信息或意见并不构成所述证券或期货的买卖出价或征价，投资者据此做出的任何投资决策与本公司和作者无关。

地址：上海市虹口区东大名路1089号26层2601-2608单元



1

基本面要点

2

供需图

3

库存图

# 基本面要点：

---

- **供应：**（数据均来源于百川资讯）
- 炼厂开工率：截至5/21日，国内83家主要炼厂开工28.9%，周环比-6.9%。
- 周度产量：截止5/23日，周度产量46.5万吨，周度-14%。
- 月度产量：2025年4月产量初步统计225万吨，同比0%。
- **需求：**
- 月度表需：2025年4月表观需求初步统计249万吨，同比-4.2%。
- 年度表需：2024年表观需求2846万吨，同比增长-16%。
- **库存：**
- 24家主要沥青厂库存率：截止5/21日，厂库库存率为330.3%，周环比-0.8%。
- 91家社库库存率：截止5/21日，社会库存率为34.8%，周环比+0.1%。
- **价差：**
- 华东地区：54；东北地区：184；山东地区：64；华南地区：-116。
- **利润：**
- 截止5/23日，行业成本为3215元/吨；行业毛利为375元/吨。

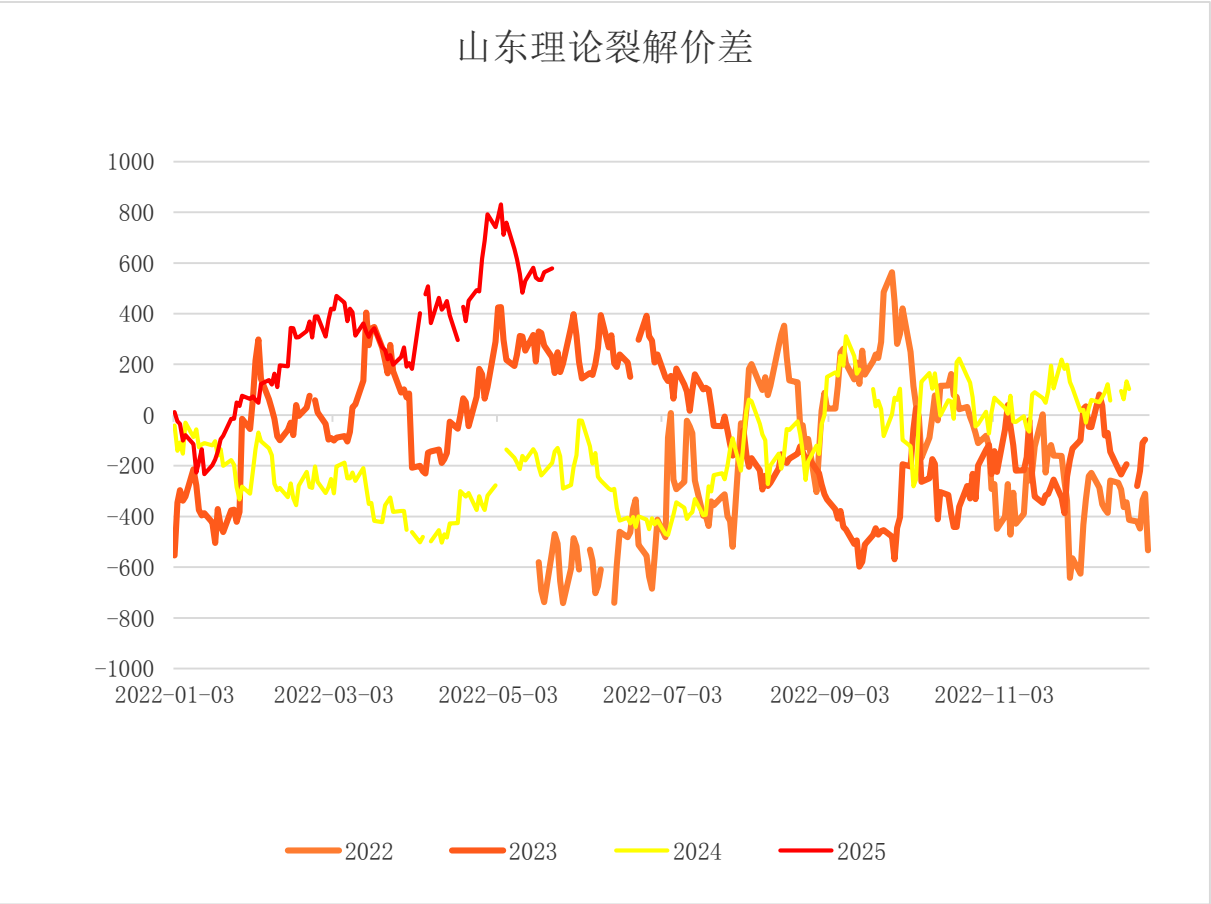
## 基本面信息：

---

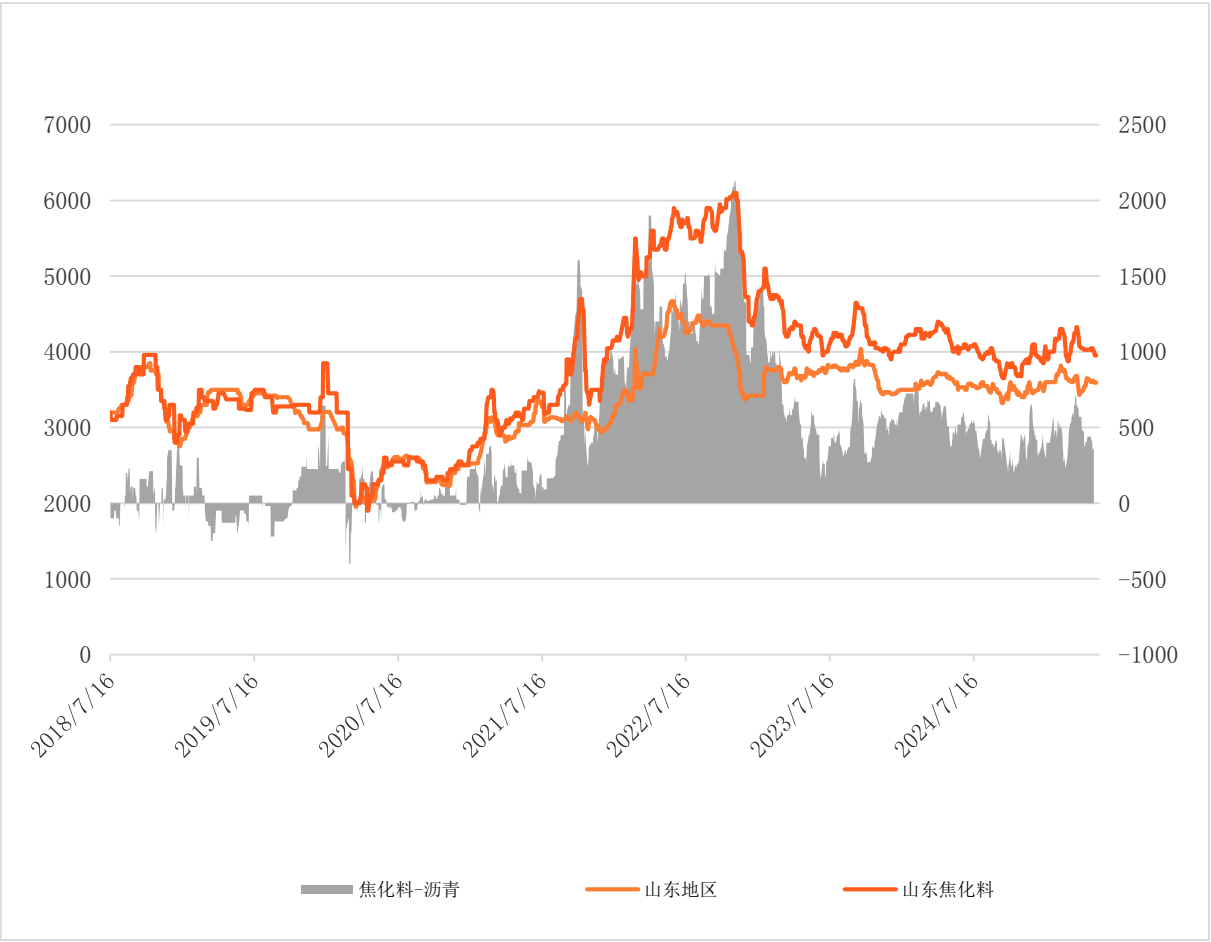
- 1、成本端不强；
- 2、裂解同比高位，但预期有季节性走弱可能；
- 3、整体库存仍偏低。

观点：成本端不强，裂解可能季节性走弱，价格可能由震荡偏强到偏弱。

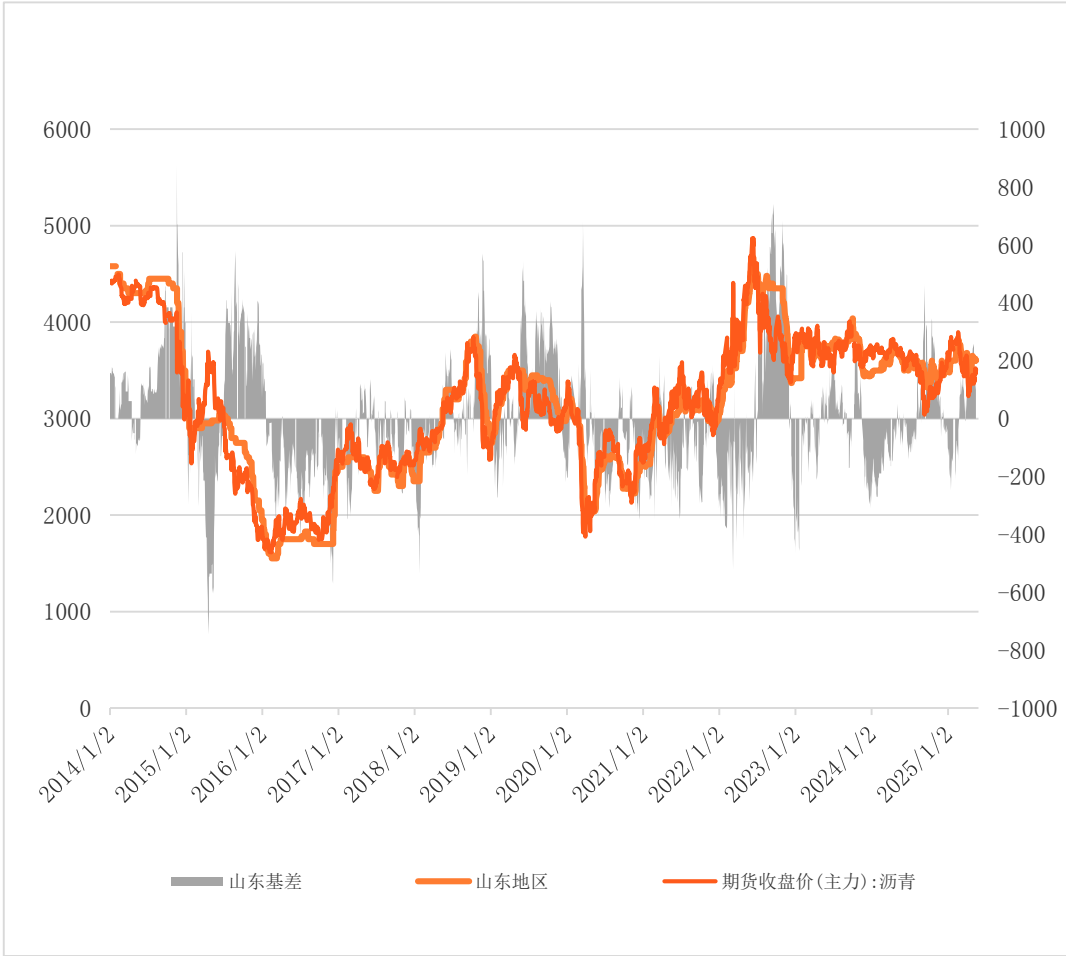
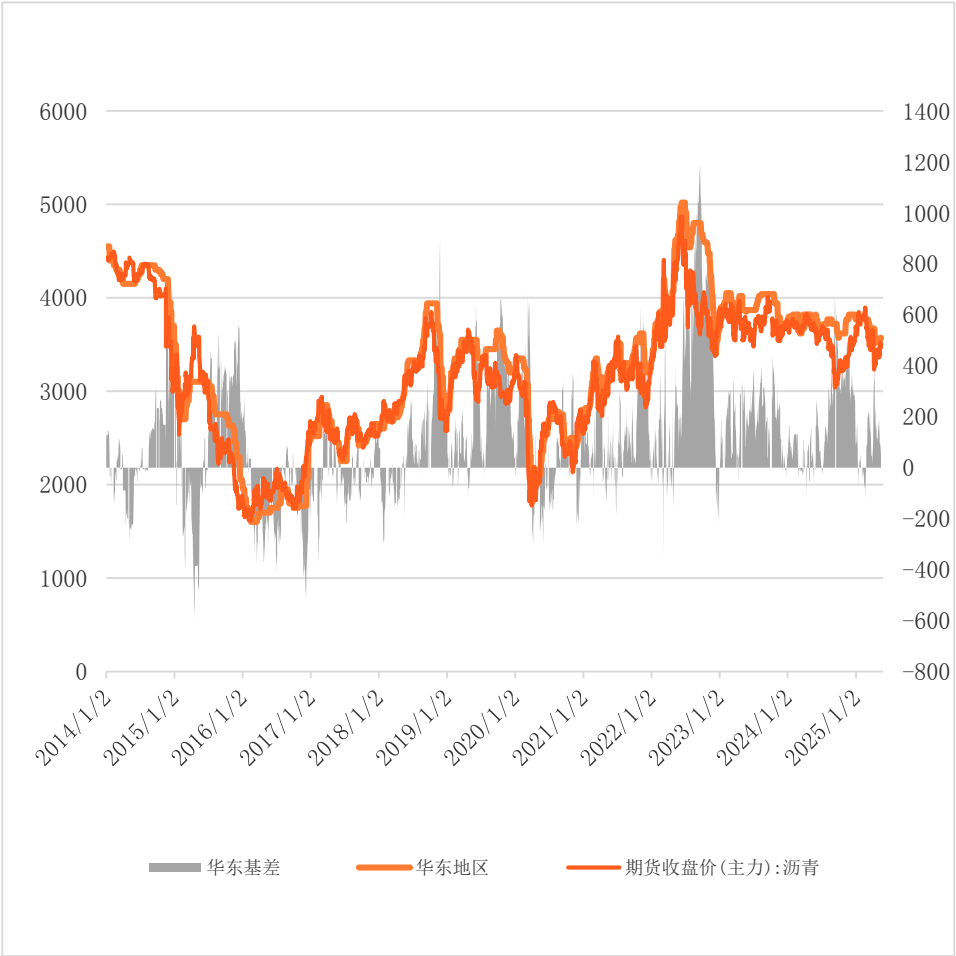
# 价差与相关价格走势



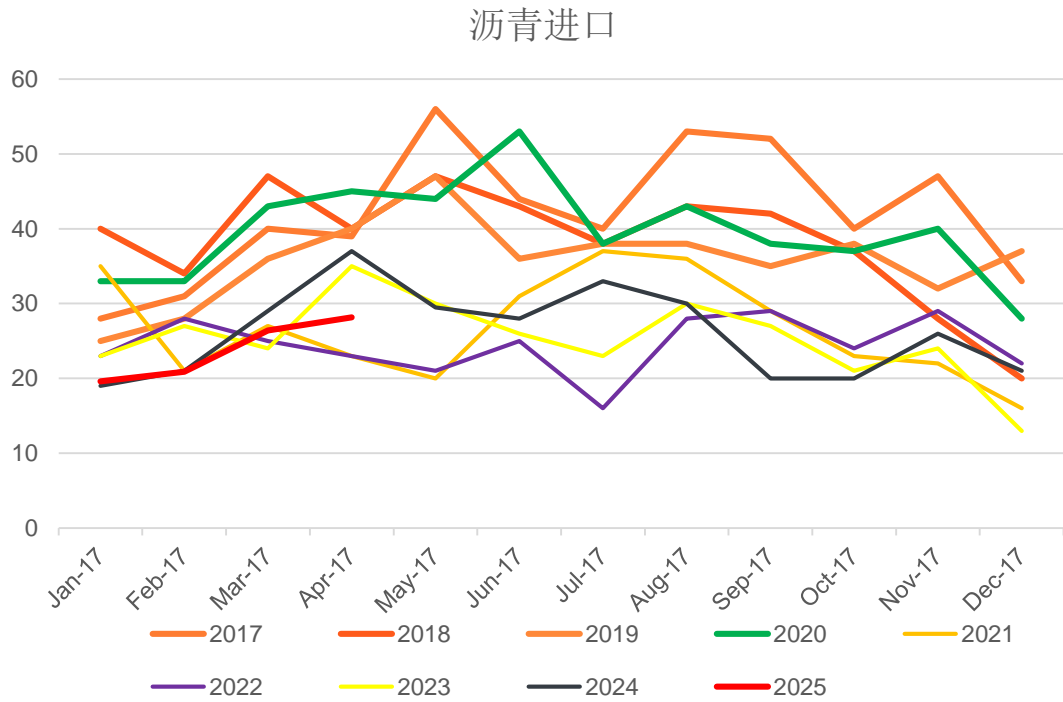
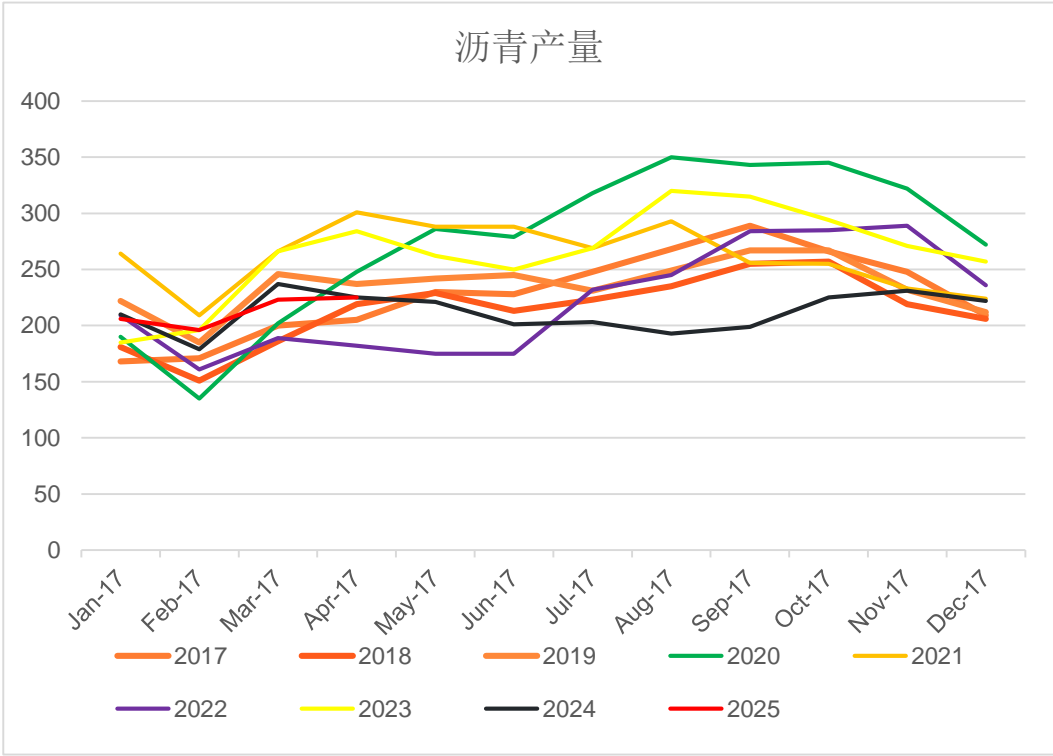
# 价差与相关价格走势



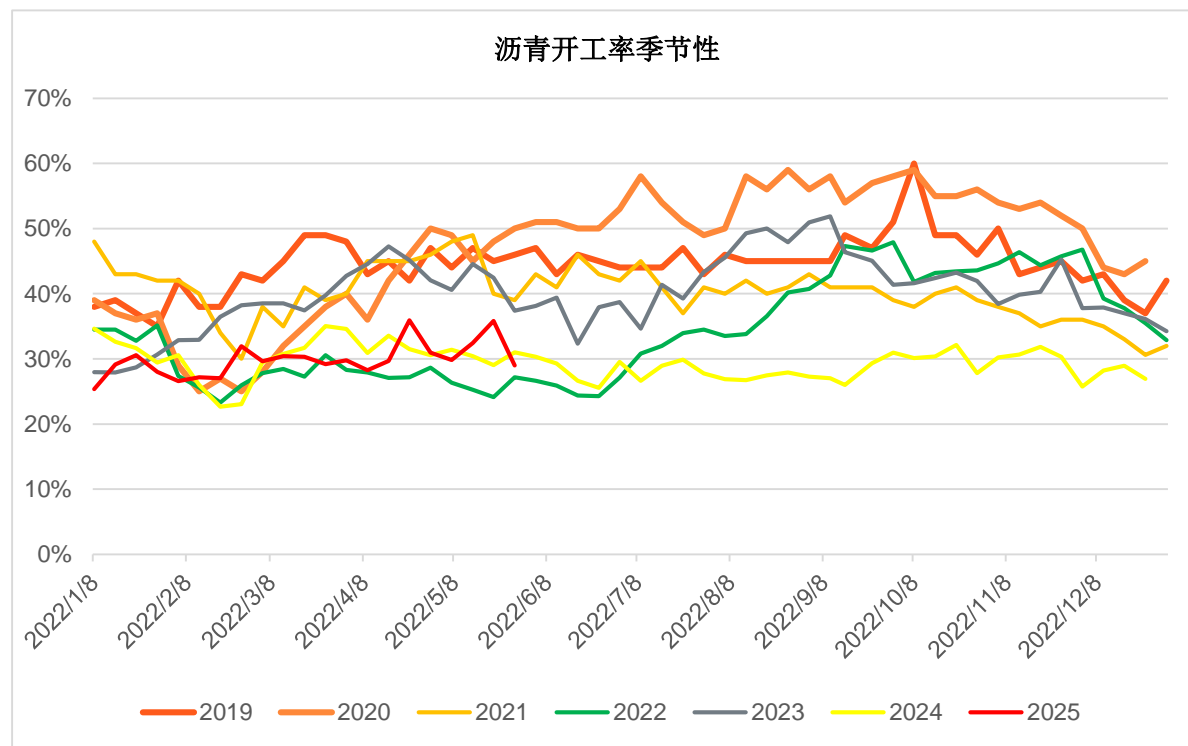
# 价差与相关价格走势

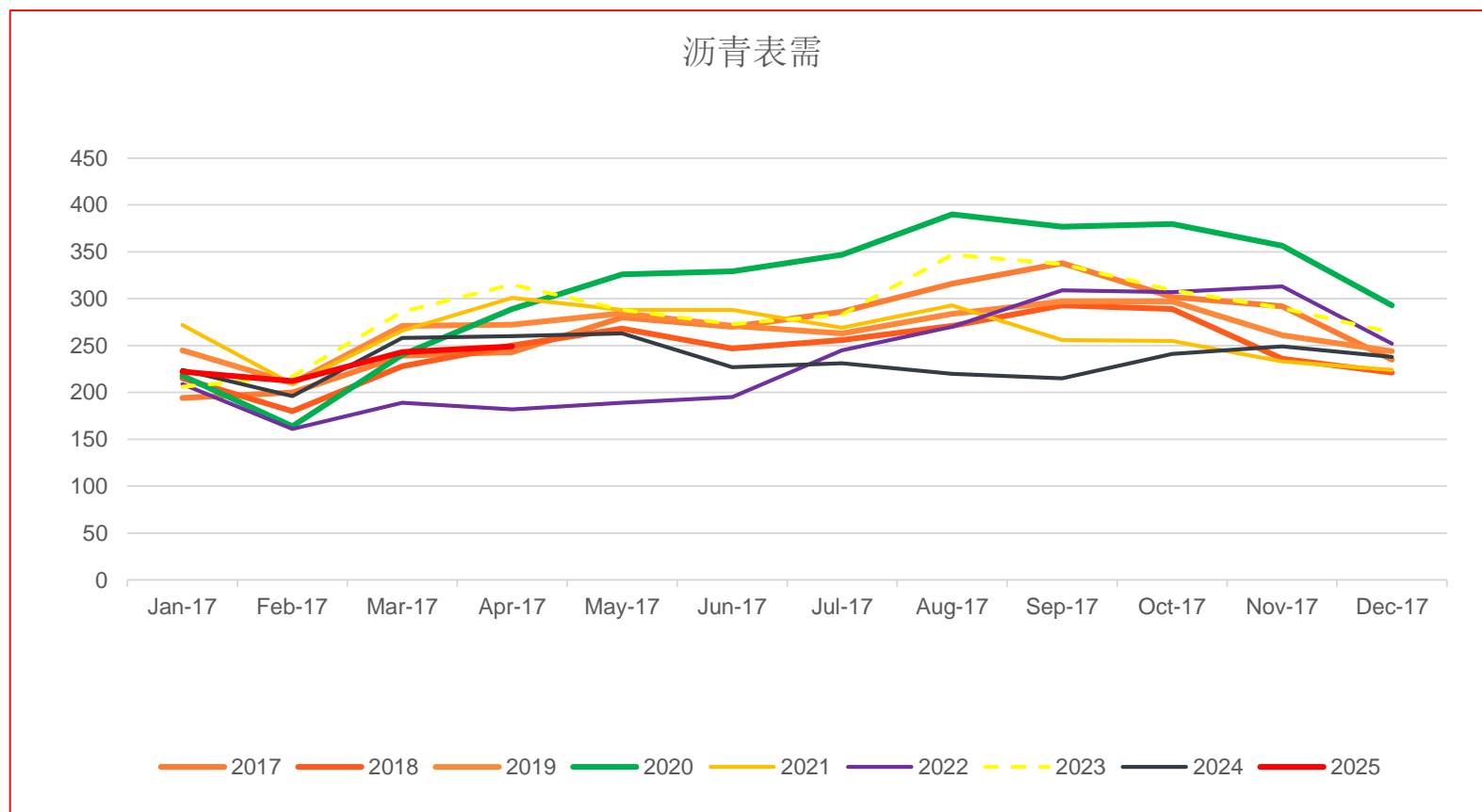


# 供应



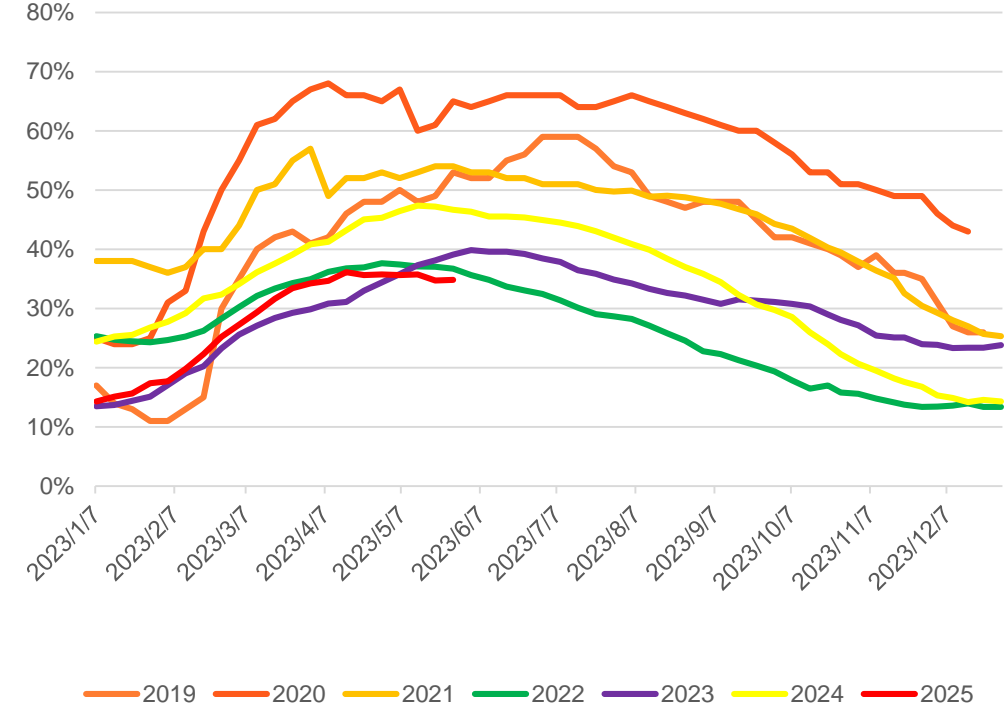




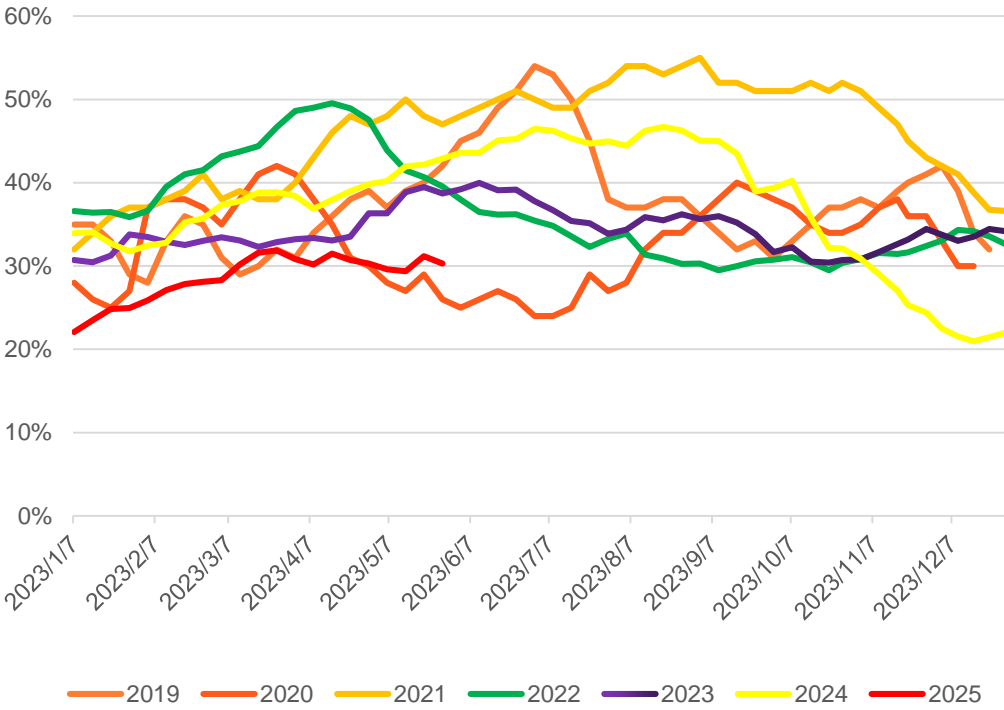


# 库存

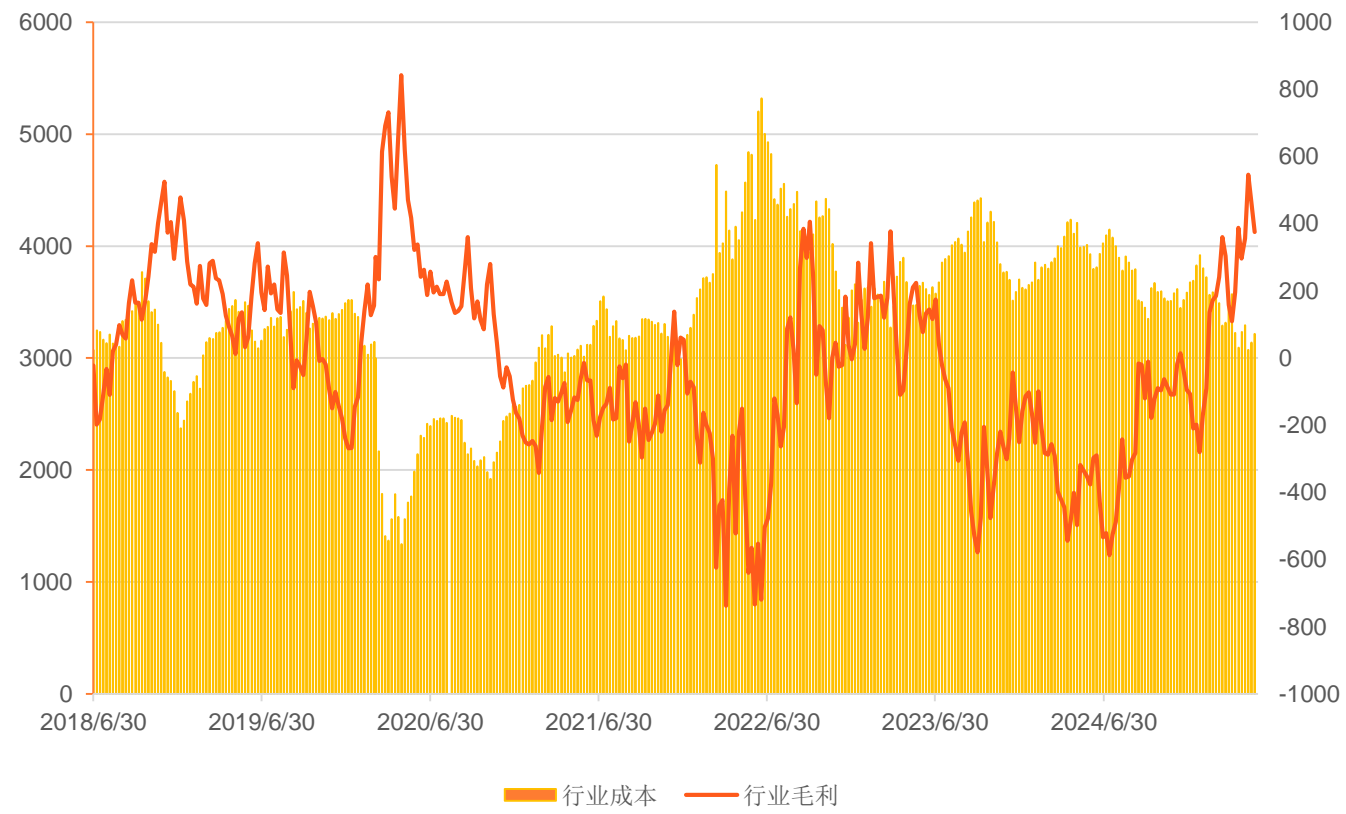
沥青社库季节性



沥青厂库季节性



# 行业成本与毛利



# 谢谢！

## 服务-服务电话

服务问询电话：021-55275087（由交易咨询部统一受理）  
投诉电话：021-55275065

## 服务-研究分析

收集整理期货市场信息及各类相关经济信息，研究分析 期货市场及相关现货市场的价格及其相关影响因素，制作、提供研究报告或者资讯信息的研究分析服务。

## 服务-风险管理顾问

协助客户建立风险管理制度、操作流程，提供风险管理咨询、专项培训等。

## 服务-交易咨询

为客户设计套期保值、套利等投资方案，拟定期货交易策略等。