

2022 年 11 月 25 日

研究员：许亮

投资咨询：Z0002220

审核：唐韵

投资咨询：Z0002422



上海市

虹口区

东大名路 1089 号 26 层

2601-2608 单元



电话

021-55275088



电子邮件

zhouyy@dyqh.cn



网站

eafutures.com

免责声明：本报告的信息均来源于公开资料，我公司对这些信息的准确性和完整性不做任何保证，也不保证所包含的信息和建议不会发生任何变更。文中的观点、结论和建议仅供参考，报告中的信息或意见并不构成所述证券或期货的买卖出价或征价，投资者据此做出的任何投资决策与本公司和作者无关。

观点

强政策预期下盘面修复基差，但现实仍然较弱。若无投机需求，极高库存无法在年前化解，近月有仓单压力。随着新开工向后周期传导，虽有政策托底，但明年需求难言乐观。产业面临新一轮产能出清，成本端亦有下行空间。

基本面

供需：

本周玻璃有效产能199350吨，上周199350吨，环比持平；日熔量161120吨，上周161120吨，环比-1200；产能利用率80.22%，上周80.82%，环比-0.60%。

库存：

本周玻璃八省库存4647万重箱，上周4749万重箱，环比-2.15%；十三省库存6064万重箱，上周6181万重箱，环比-1.89%。其中湖北库存395万重箱，上周432万重箱，环比-8.56%；河北库存992万重箱，上周948万重箱，环比+4.64%。

价格：

本周沙河地区市场均价每吨1571.2元，上周1580.6元，环比-0.59%。其中安全1636元，上周1636元，环比持平。国内均价1599元，上周1611，环比-0.74%。以沙河、湖北最低交割品价格计算，主力合约基差121元。

利润：

若以煤制气为燃料，单吨玻璃利润-180元；以天然气为燃料，单吨玻璃利润-233元；以石油焦为燃料，单吨玻璃利润-65元。

目录

一、 基本面	4
1. 供应	4
2. 需求	5
3. 库存	10
4. 表需	18
二、 价格与利润	18
1. 基差	18
2. 利润	19

Figure 1 隆众日熔量（万吨）	4
Figure 2 隆众产能利用率&开工率	4
Figure 3 隆重深加工订单天数	5
Figure 4 隆众深订单开工率&产能利用率	5
Figure 4 乘用车日均销量同比	6
Figure 5 中汽协汽车产量（万辆）	6
Figure 6 30大中城市商品房成交面积（万平米）	7
Figure 7 房屋新开工面积（万平方米）	7
Figure 8 房屋施工面积：累计同比	8
Figure 9 期房销售面积（万平方米）	8
Figure 10 居民户中长期贷款（亿元）	9
Figure 11 房地产开发投资完成额（亿元）	9
Figure 12 地产周期拟合	10
Figure 13 隆众八省库存（万重箱）	10
Figure 14 卓创十三省库存（万重箱）	11
Figure 15 卓创山东库存（万重箱）	11
Figure 16 卓创广东库存（万重箱）	12
Figure 17 卓创四川库存（万重箱）	12
Figure 18 卓创湖北库存（万重箱）	12
Figure 19 卓创江苏库存（万重箱）	13
Figure 20 卓创陕西库存（万重箱）	13
Figure 21 卓创辽宁库存（万重箱）	14
Figure 22 卓创河北库存（万重箱）	14
Figure 23 卓创浙江库存（万重箱）	15
Figure 24 卓创安徽库存（万重箱）	15
Figure 25 卓创福建库存（万重箱）	16
Figure 26 卓创湖南库存（万重箱）	16
Figure 27 卓创山西库存（万重箱）	17
Figure 28 隆众玻璃企业库存天数	17
Figure 30 隆众周度表需（万重箱）（不考虑成品率）	18
Figure 31 基差（元/吨）	18
Figure 32 隆众玻璃企业利润（元/吨）	19

一、 基本面

1. 供应

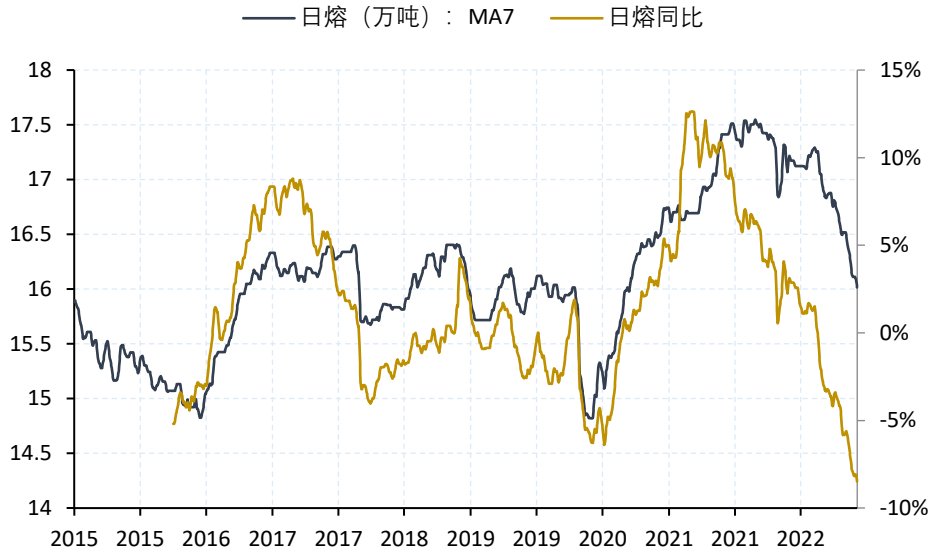


Figure 1 隆众日熔量 (万吨)



Figure 2 隆众产能利用率&开工率

2. 需求

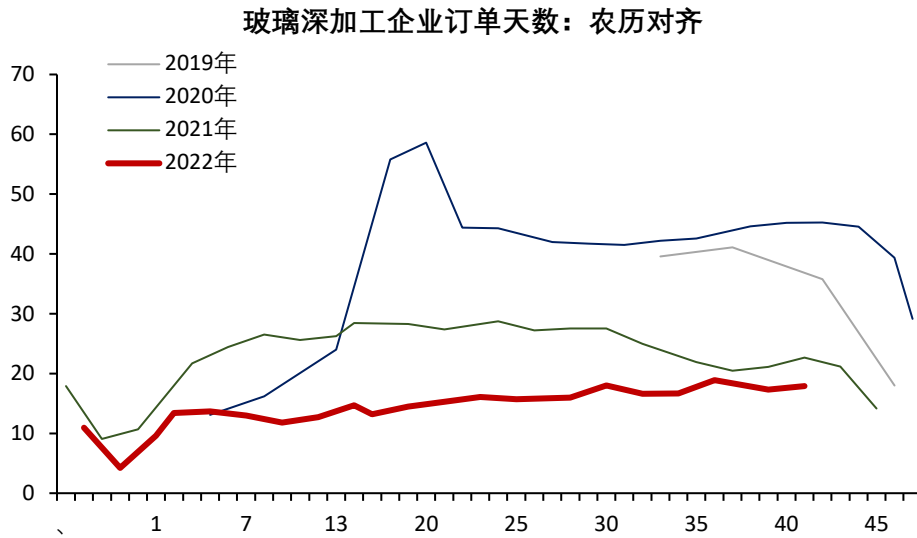


Figure 3 隆重深加工订单天数

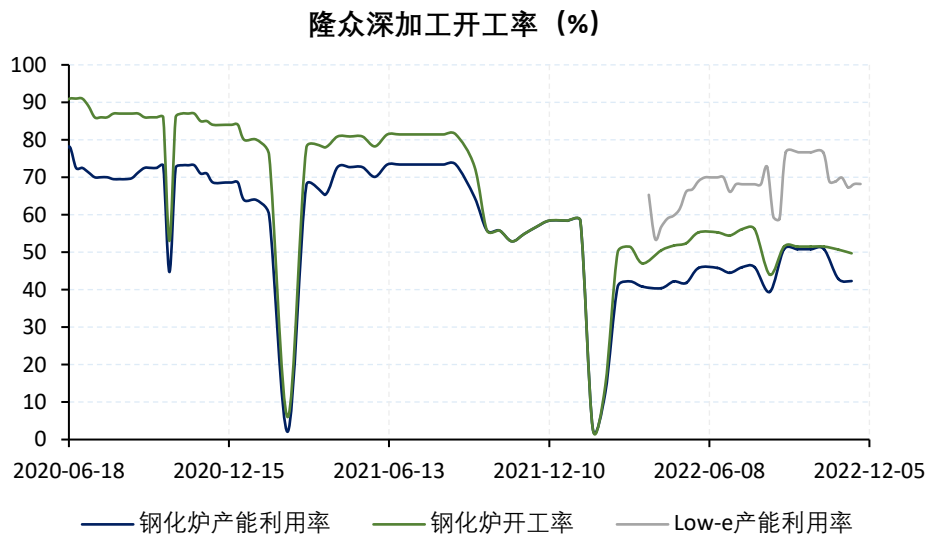


Figure 4 隆众深订单开工率&产能利用率

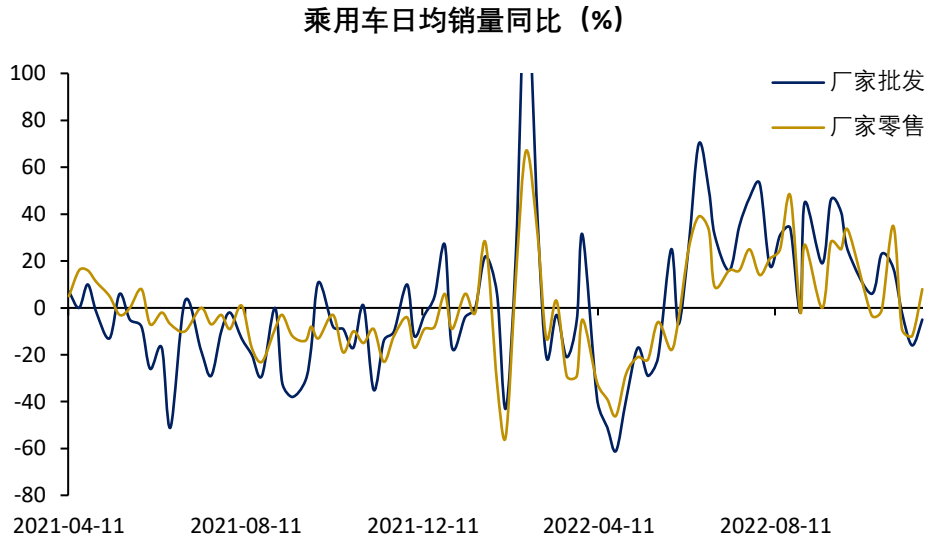


Figure 5 乘用车日均销量同比

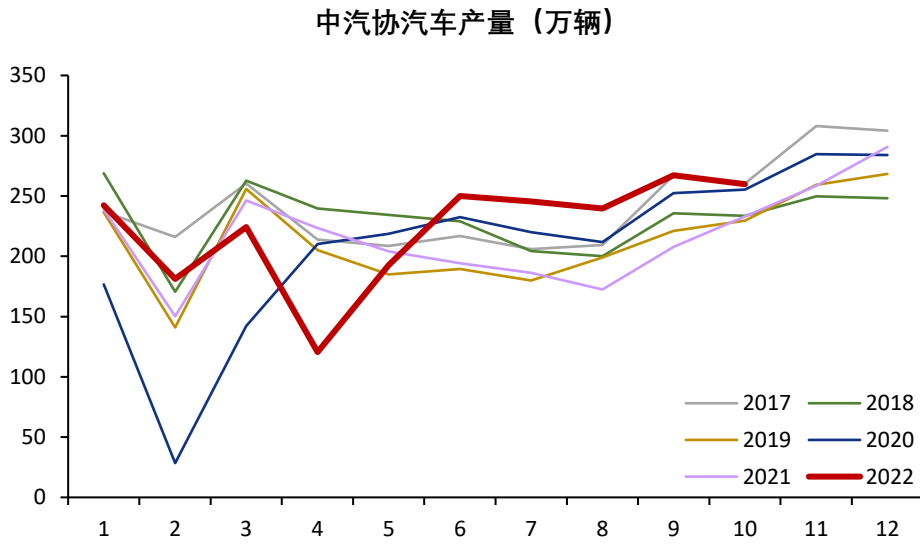


Figure 6 中汽协汽车产量 (万辆)

三十大中城市商品房成交面积 (万平米)

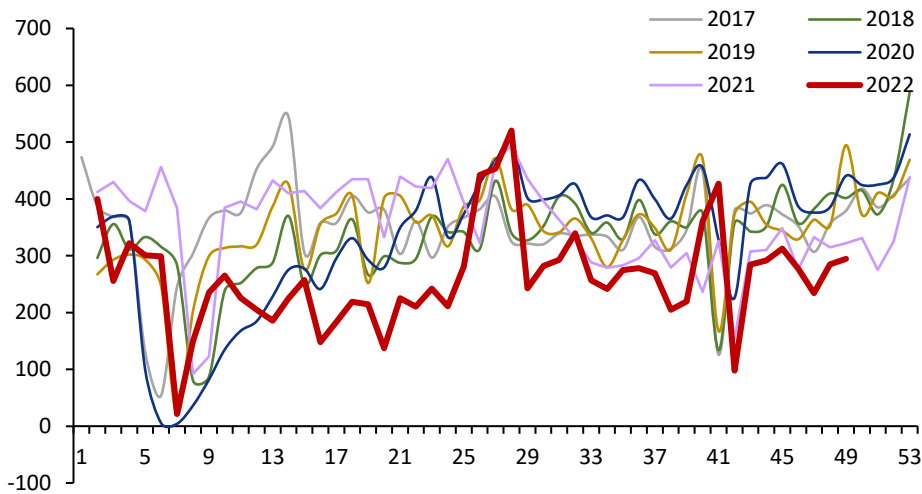
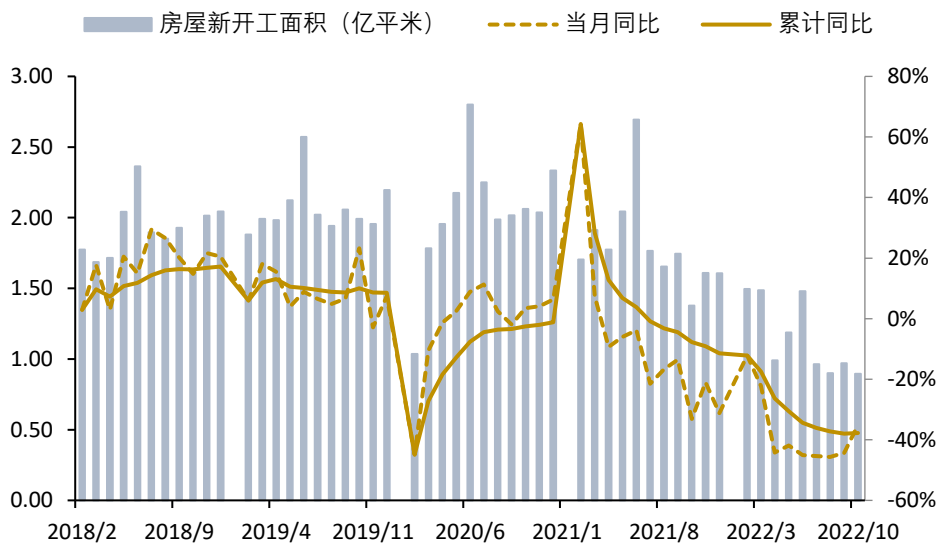


Figure 7 30 大中城市商品房成交面积 (万平米)



房屋新开工面积 (亿平)

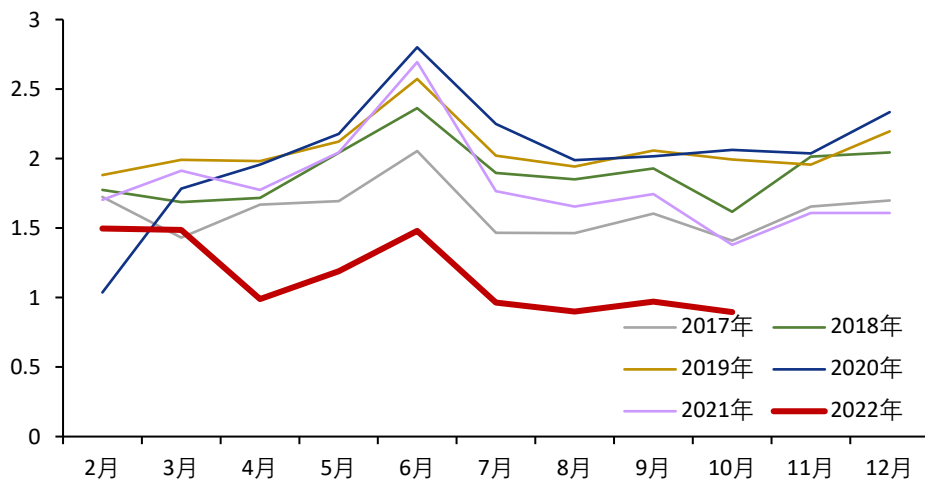


Figure 8 房屋新开工面积 (万平方米)

房屋施工面积：累计同比

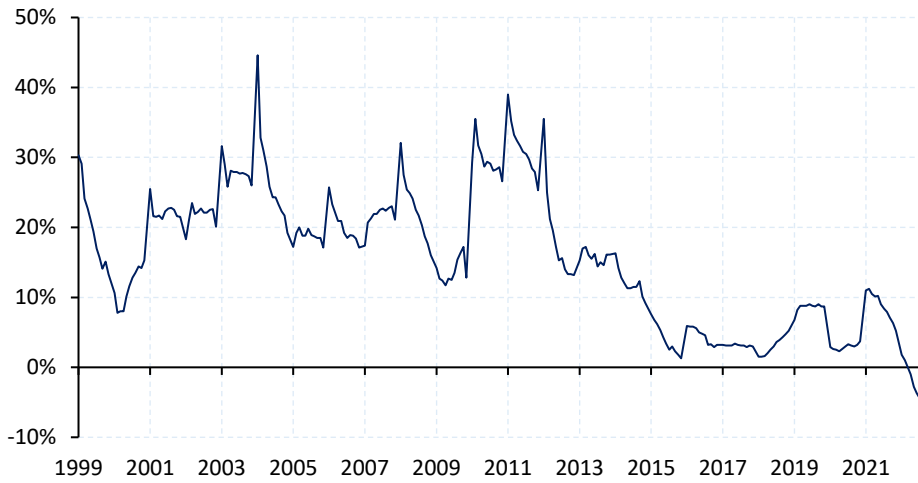


Figure 9 房屋施工面积：累计同比

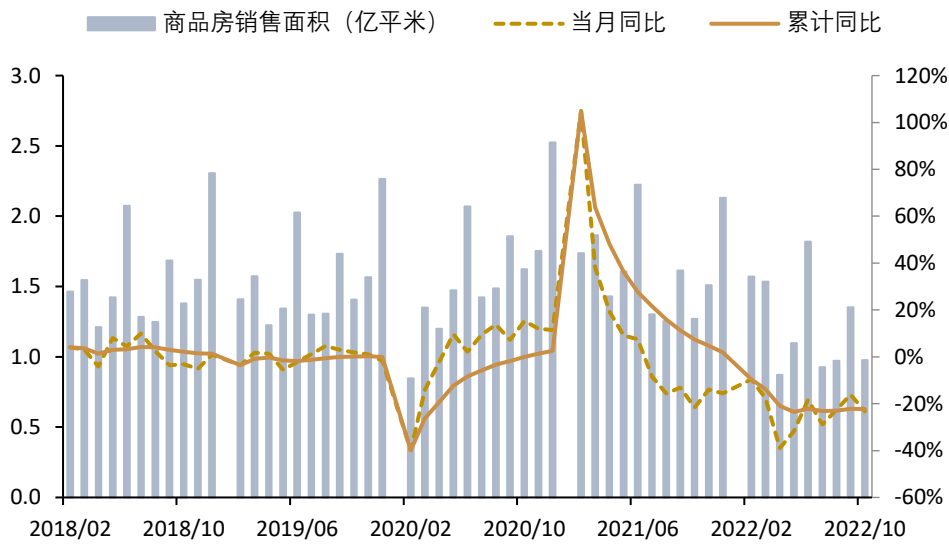


Figure 10 期房销售面积（万平方米）

新增人民币贷款：居民户：中长期（万亿元）

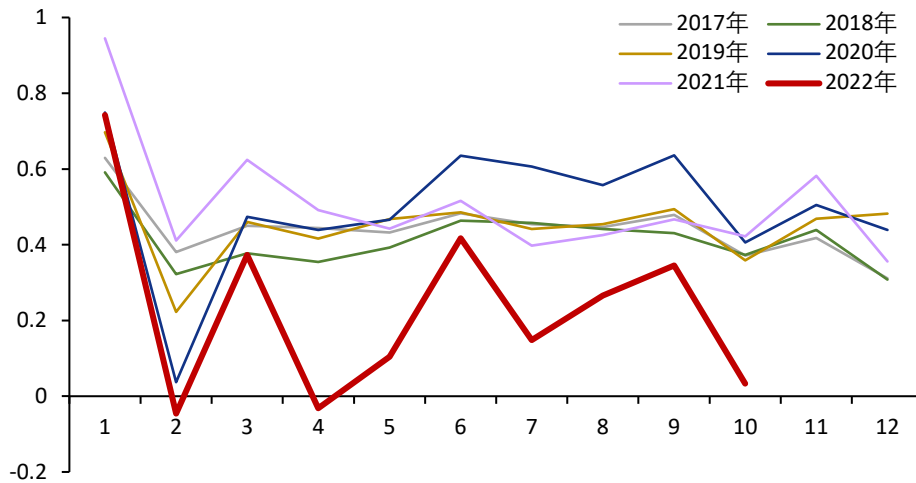


Figure 11 居民户中长期贷款（亿元）

房地产开发投资完成额（万亿元）

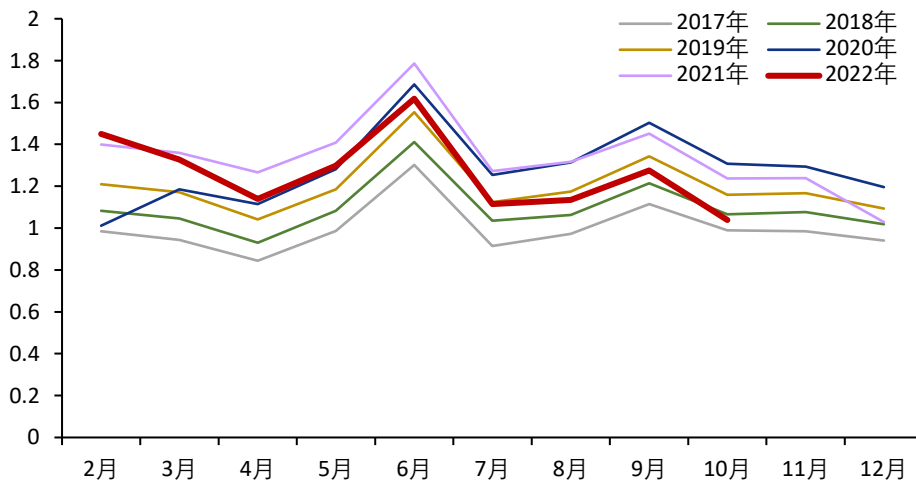


Figure 12 房地产开发投资完成额（亿元）

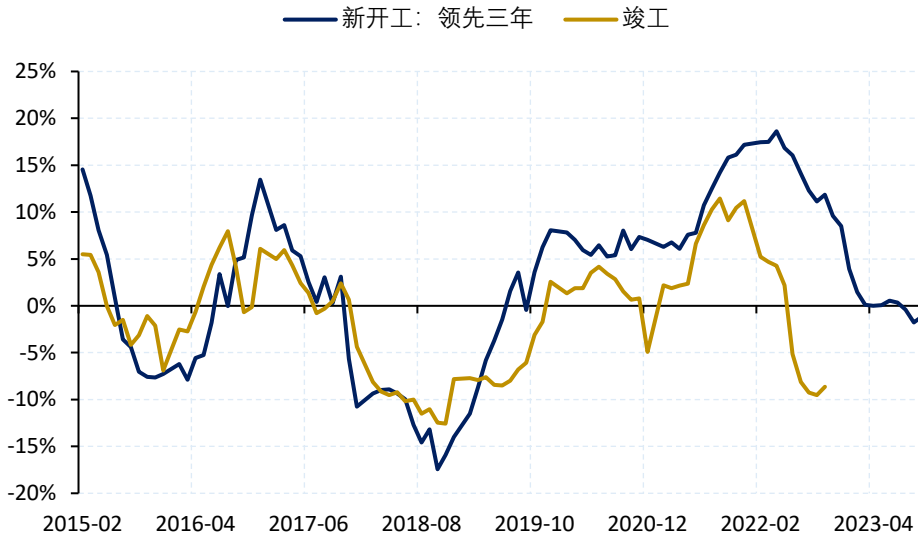


Figure 13 地产周期拟合

3. 库存

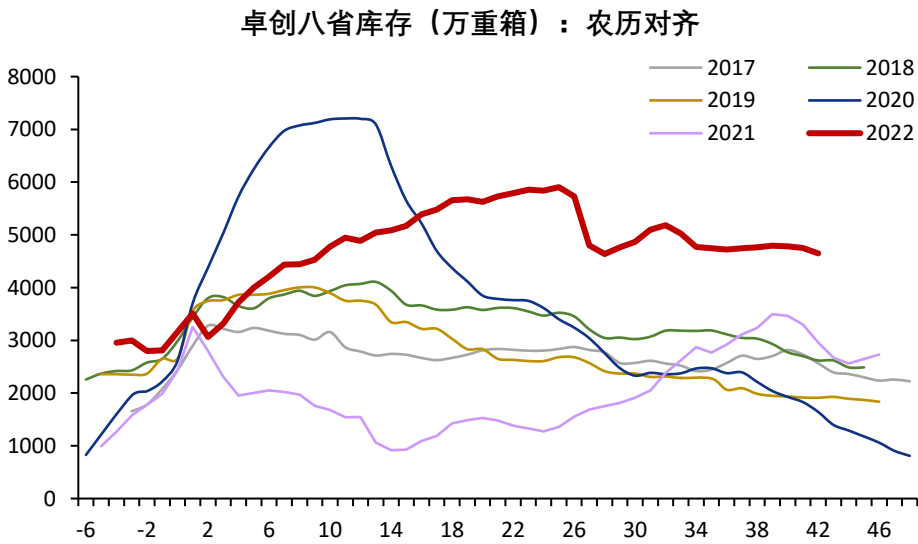


Figure 14 隆众八省库存 (万重箱)

卓创十三省库存（万重箱）：农历对齐

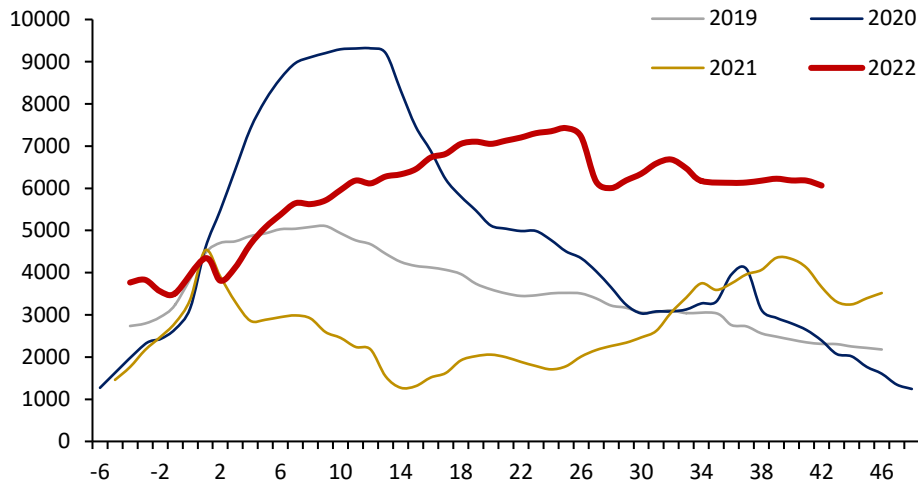


Figure 15 卓创十三省库存（万重箱）

卓创山东库存（万重箱）：农历对齐

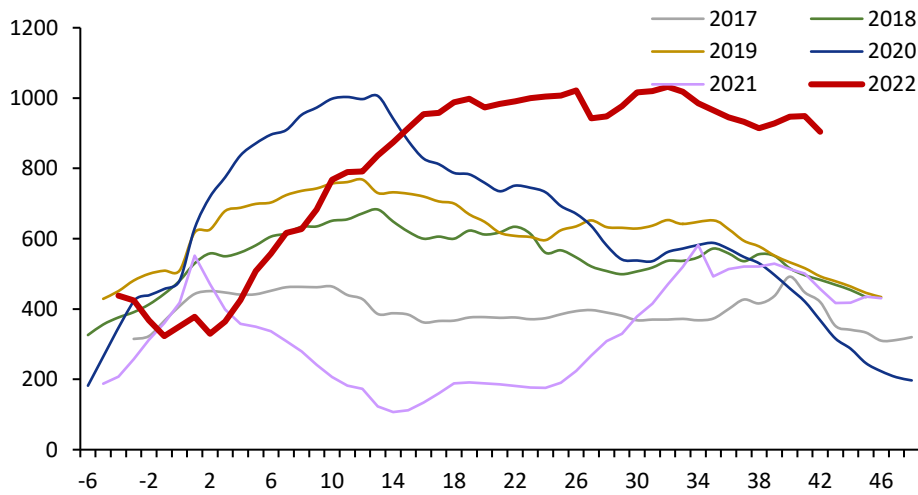


Figure 16 卓创山东库存（万重箱）

卓创广东库存 (万重箱) : 农历对齐

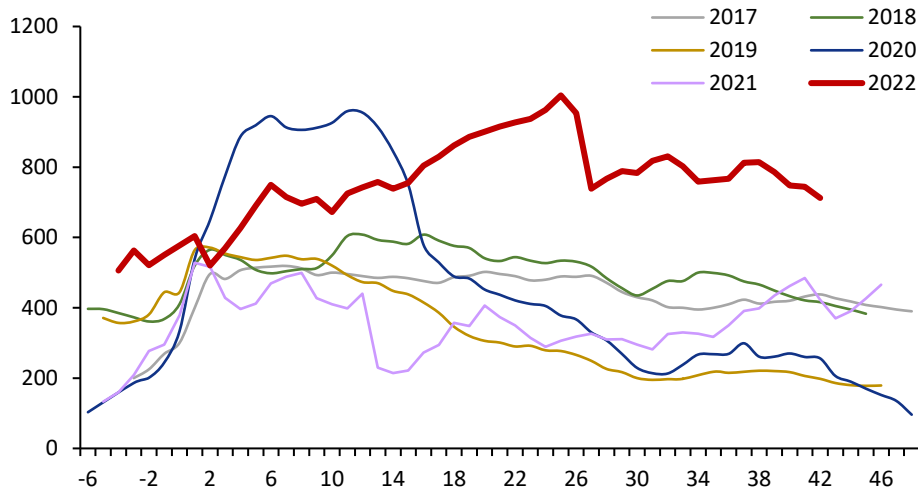


Figure 17 卓创广东库存 (万重箱)

Figure 18 卓创四川库存 (万重箱)

卓创湖北库存 (万重箱) : 农历对齐

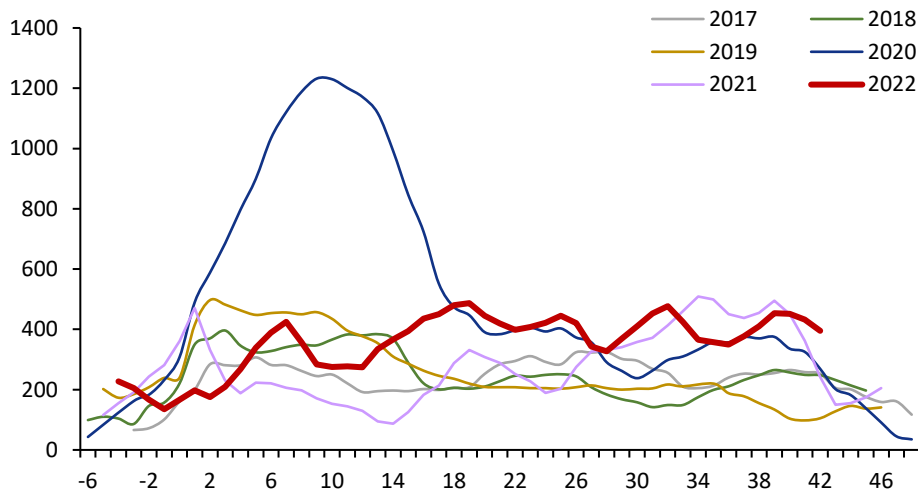


Figure 19 卓创湖北库存 (万重箱)

卓创江苏库存 (万重箱) : 农历对齐

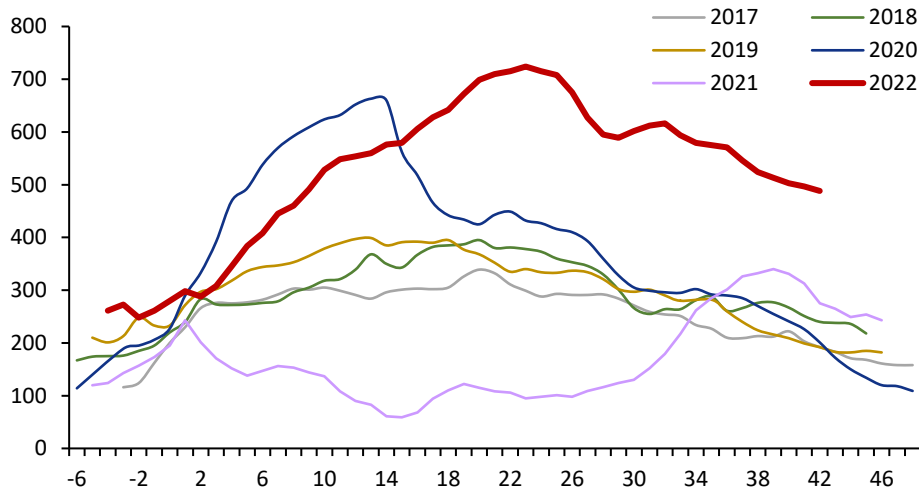


Figure 20 卓创江苏库存 (万重箱)

卓创陕西库存 (万重箱) : 农历对齐

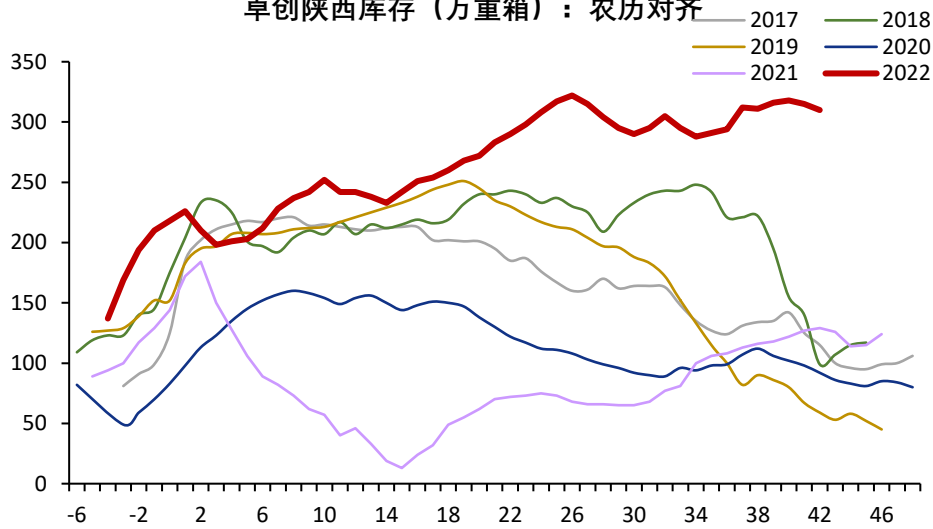


Figure 21 卓创陕西库存 (万重箱)

卓创辽宁库存 (万重箱) : 农历对齐

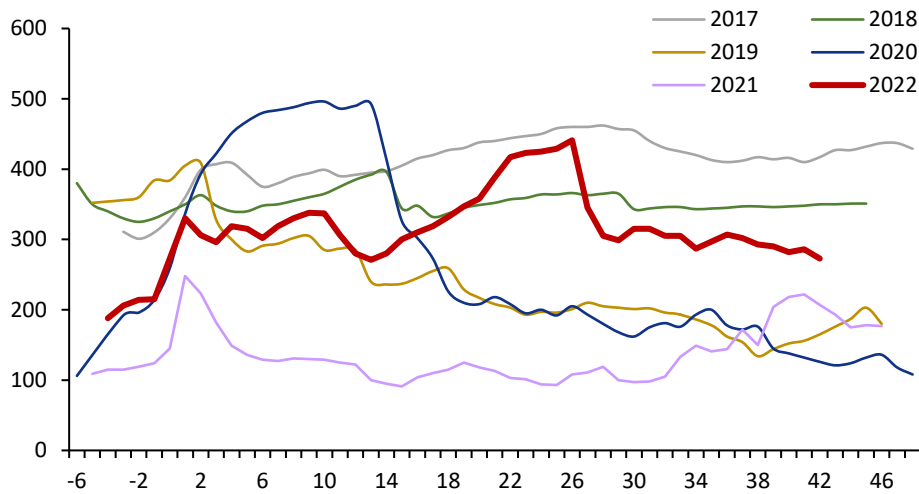


Figure 22 卓创辽宁库存 (万重箱)

卓创河北库存 (万重箱) : 农历对齐

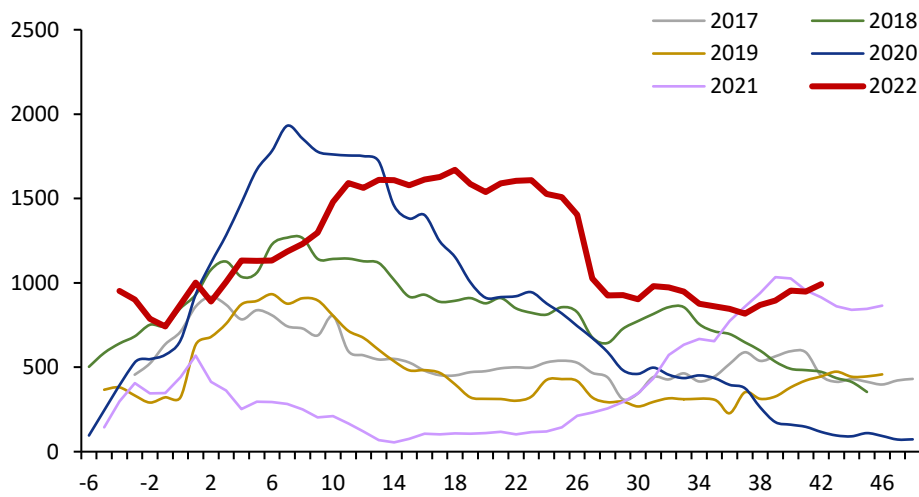


Figure 23 卓创河北库存 (万重箱)

卓创浙江库存 (万重箱) : 农历对齐

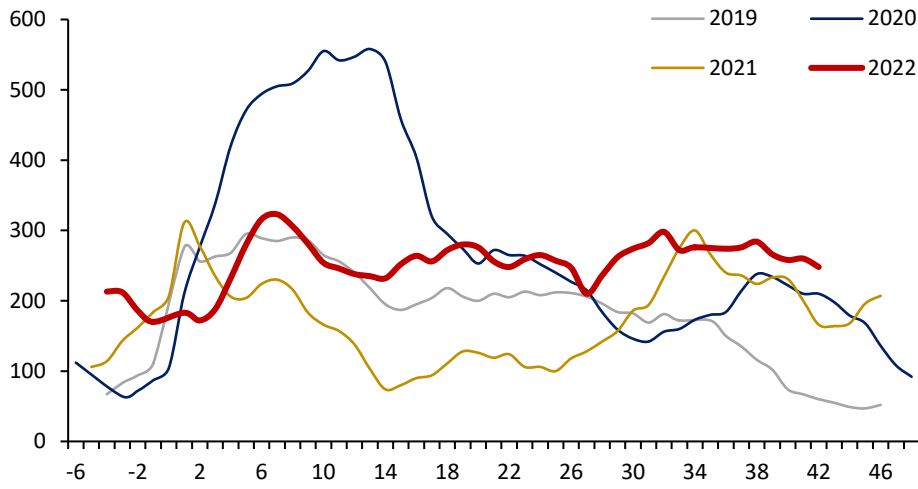


Figure 24 卓创浙江库存 (万重箱)

卓创安徽库存 (万重箱) : 农历对齐

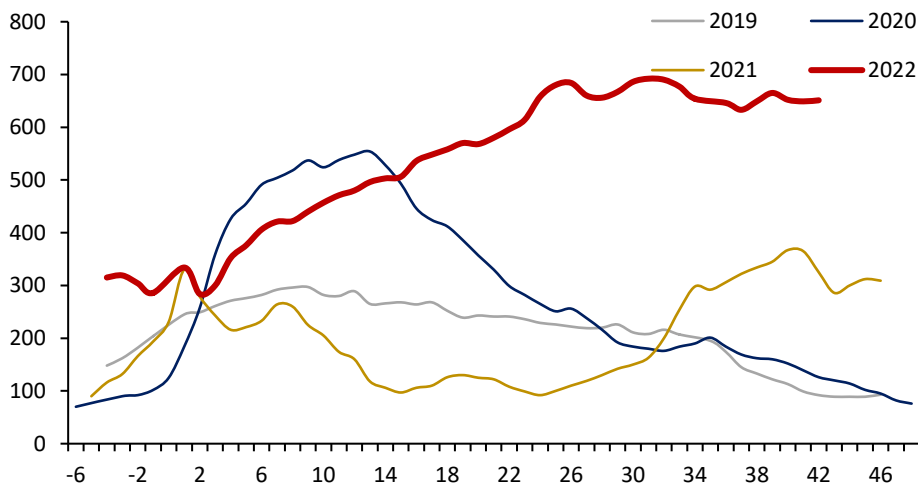


Figure 25 卓创安徽库存 (万重箱)

卓创福建库存 (万重箱) : 农历对齐

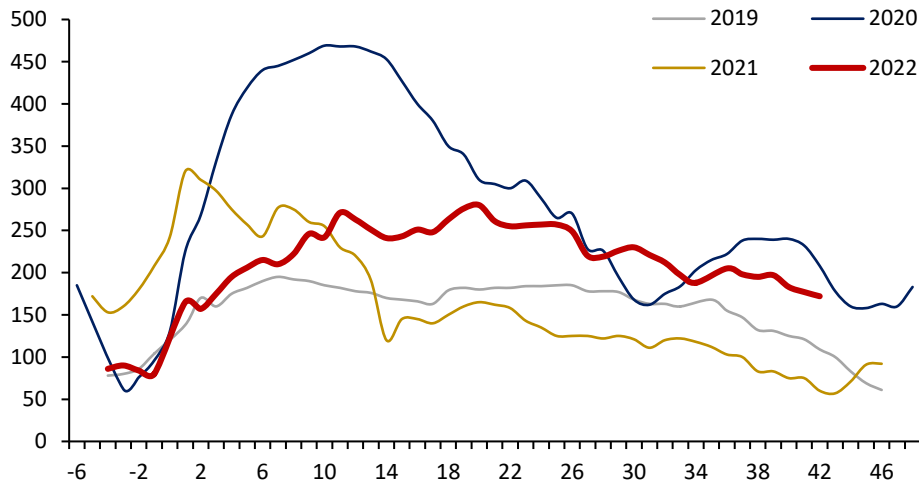


Figure 26 卓创福建库存 (万重箱)

卓创湖南库存 (万重箱) : 农历对齐

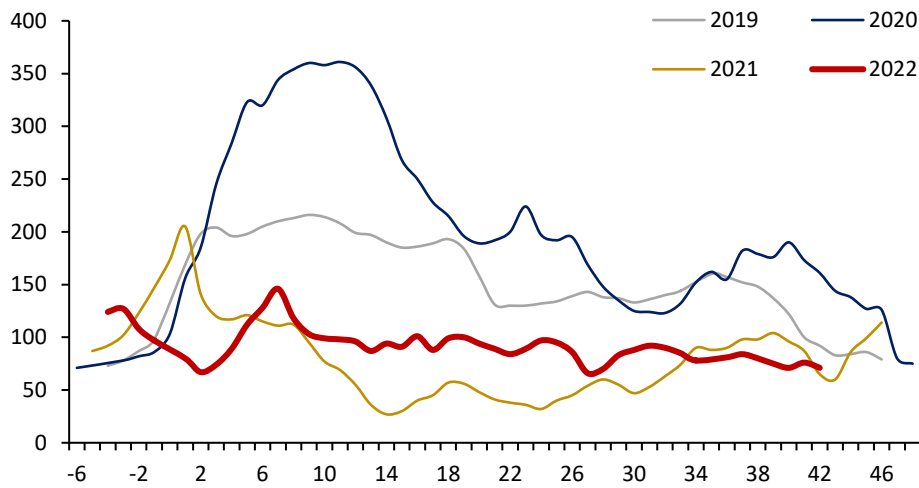


Figure 27 卓创湖南库存 (万重箱)

卓创山西库存 (万重箱) : 农历对齐

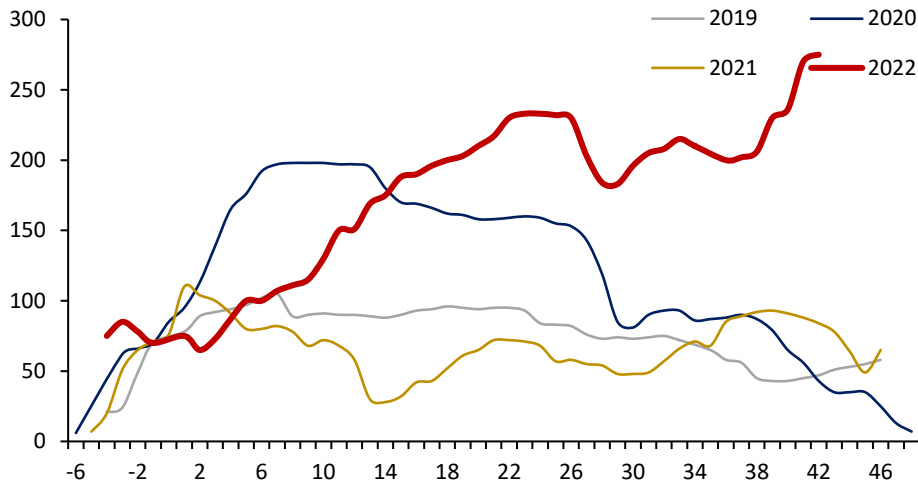


Figure 28 卓创山西库存 (万重箱)

隆众玻璃企业库存天数

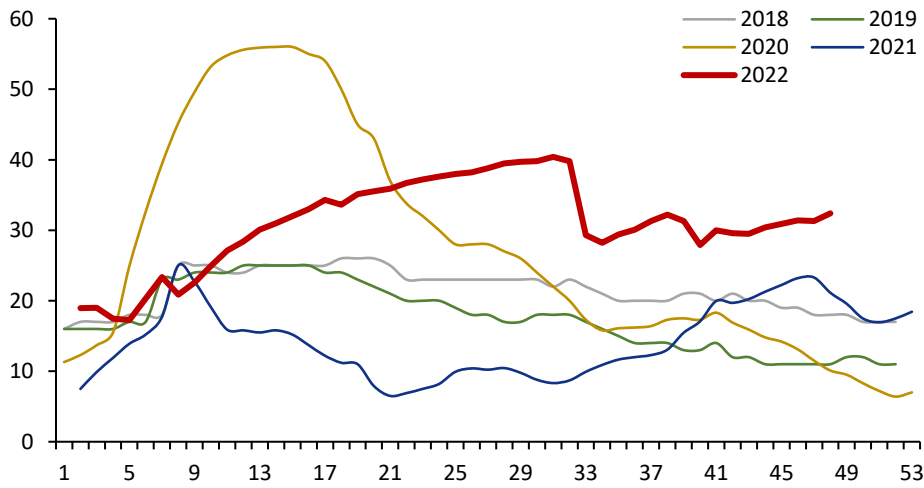


Figure 29 隆众玻璃企业库存天数

4. 表需

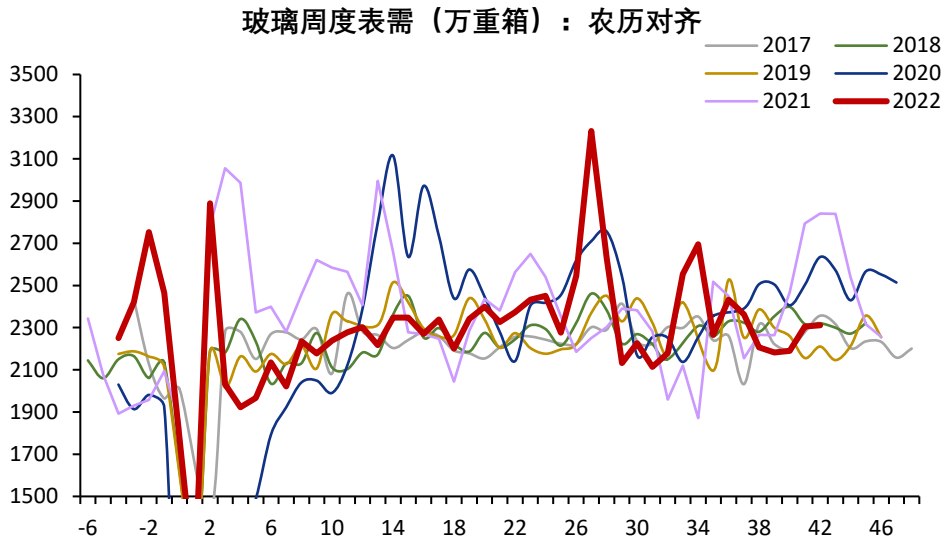


Figure 30 隆众周度表需 (万重箱) (不考虑成品率)

二、 价格与利润

1. 基差



Figure 31 基差 (元/吨)

2. 利润



Figure 32 隆众玻璃企业利润 (元/吨)