

交易咨询业务：沪证监许可【2012】1515号

上海东亚期货周报—— 集运（欧线）

2026年06月26日

研究员：岳晋琛

交易咨询：Z0017963

审核：唐韵 Z0002422

<http://www.eafutures.com>



【免责声明】本报告基于本公司认为可靠的、已公开的信息编制，但本公司对该等信息的准确性及完整性不作任何保证。本报告所载的意见、结论及预测仅反映报告发布时的观点、结论和建议。在不同时期，本公司可能会发出与本报告所载意见、评估及预测不一致的研究报告。本公司不保证本报告所含信息保持在最新状态。本公司对本报告所含信息可在不发出通知的情形下做出修改，交易者（您）应当自行关注相应的更新或修改。本公司力求报告内容客观、公正，但本报告所载的观点、结论和建议仅供参考，交易者（您）并不能依靠本报告以取代行使独立判断。对交易者（您）依据或者使用本报告所造成的一切后果，本公司及作者均不承担任何法律责任。本报告版权仅为本公司所有。未经本公司书面许可，任何机构或个人不得以翻版、复制、发表、引用或再次分发他人等任何形式侵犯本公司版权。如征得本公司同意进行引用、刊发的，需在允许的范围内使用，并注明出处为“东亚期货”，且不得对本报告进行任何有悖原意的引用、删节和修改。本公司保留追究相关责任的权力。所有本报告中使用的商标、服务标记及标记均为本公司的商标、服务标记及标记。

地址：上海市虹口区东大名路1089号26层2601-2608单元



目录

1

基本面要点

2

集装箱运输价格

3

集装箱运输供给

4

集装箱运输需求

基本面要点：

• 最新观点：

本周，船公司陆续落地7月上半月运价，基本维持在5800美元，相比之前的宣涨有一定回落，但依然相比6月有一定涨价。马士基本周二开舱7月第2周大柜运价，提涨200美元到5500美元，依然处于涨价中，但是市场预期7月拐点逐步到来，因此盘面压力变大。后续关注马士基7月下半月运价的开舱价格，短期主力合约波动减小。

• 利多因素：

- 1, 中东局势反复，持续扰动市场情绪
- 2, 旺季货量上升，船公司继续提涨7月运价；

利空因素：

- 1, 当前欧线整体部署运力同比偏高；
- 2, 油价短期快速回落，对远月形成压制。

基本面要点:

- **价格:**

本周一发布的SCFIS欧洲航线为**3,009.00** (2,821.72) 点, 环比+6.64%; 美西航线为**2,970.78** (2,650.01) 点, 环比+12.10%。

本周五发布的SCFI综合指数为**3,121.69** (2,985.22) , 环比+4.57%, 其中SCFI欧洲航线为**3158** (3064) 美元/TEU, 环比+3.07%, SCFI美西航线为**5683** (5101) 美元/FEU, 环比+11.41%。

- **供给:**

截止到本周五, 全球集装箱船为**7,556** (7,545) 艘, 总运力为**34,342,632** (34,238,040) TEU, 环比上周五+0.16%。

截止到6月上, 闲置运力约为62.59万TEU, 闲置运力比为1.83%。

5月全球主干航线综合准班率为**47.43** (47.49) %, 到离港服务准班率为**42.28** (43.19) %, 收发货服务准班率为**52.57** (51.78) %。

- **需求:**

5月中国出口总值**3,767.83** (3,594.42) 亿美元, 当月同比+19.4%; 5月对美国出口总值**39,025.52** (36,760.55) 百万美元, 当月同比+35.41%; 对欧盟出口总值**53,242.09** (52,988.20) 百万美元, 当月同比+7.56%。

- 注: () 内为上期值。



目录

1

基本面要点

2

集装箱运输价格

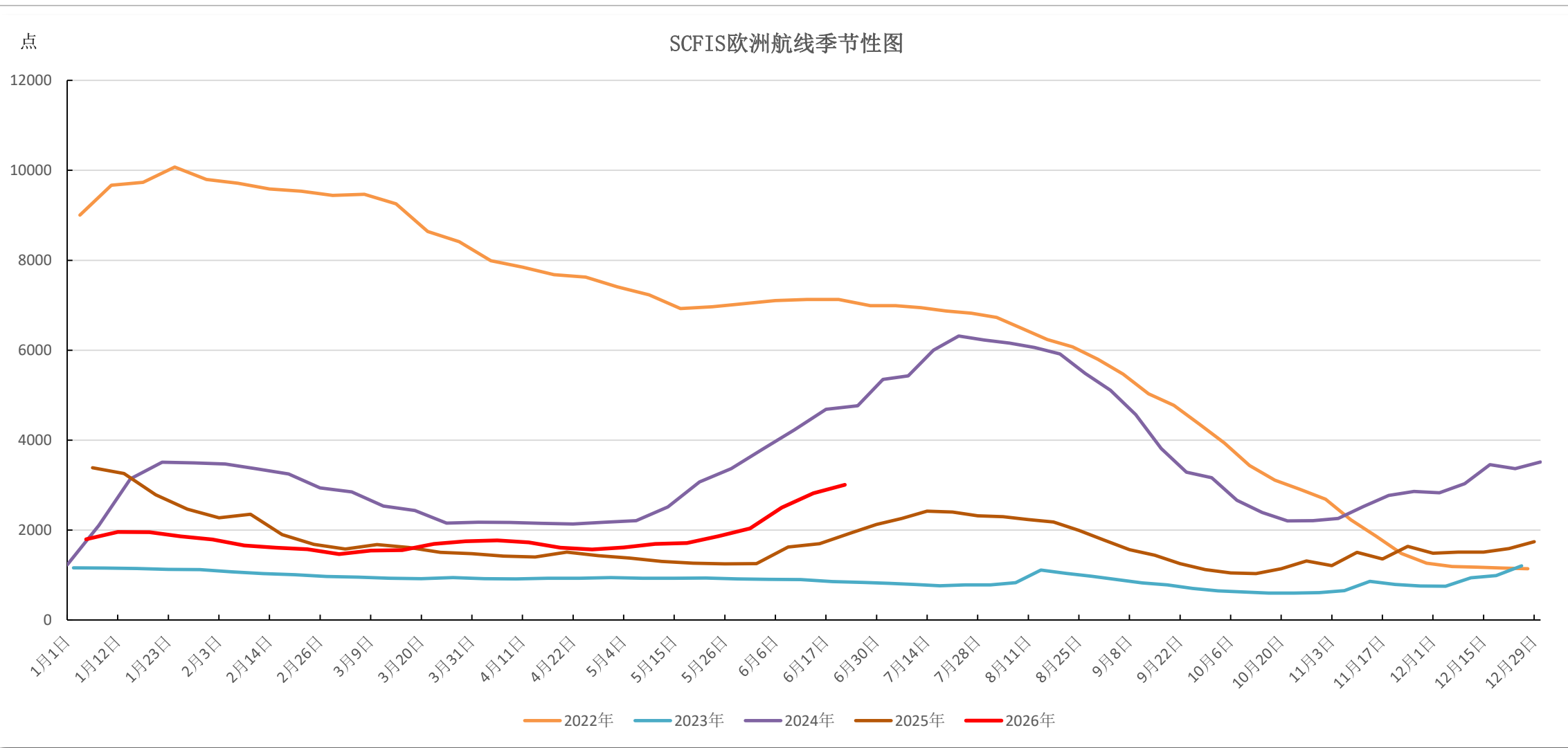
3

集装箱运输供给

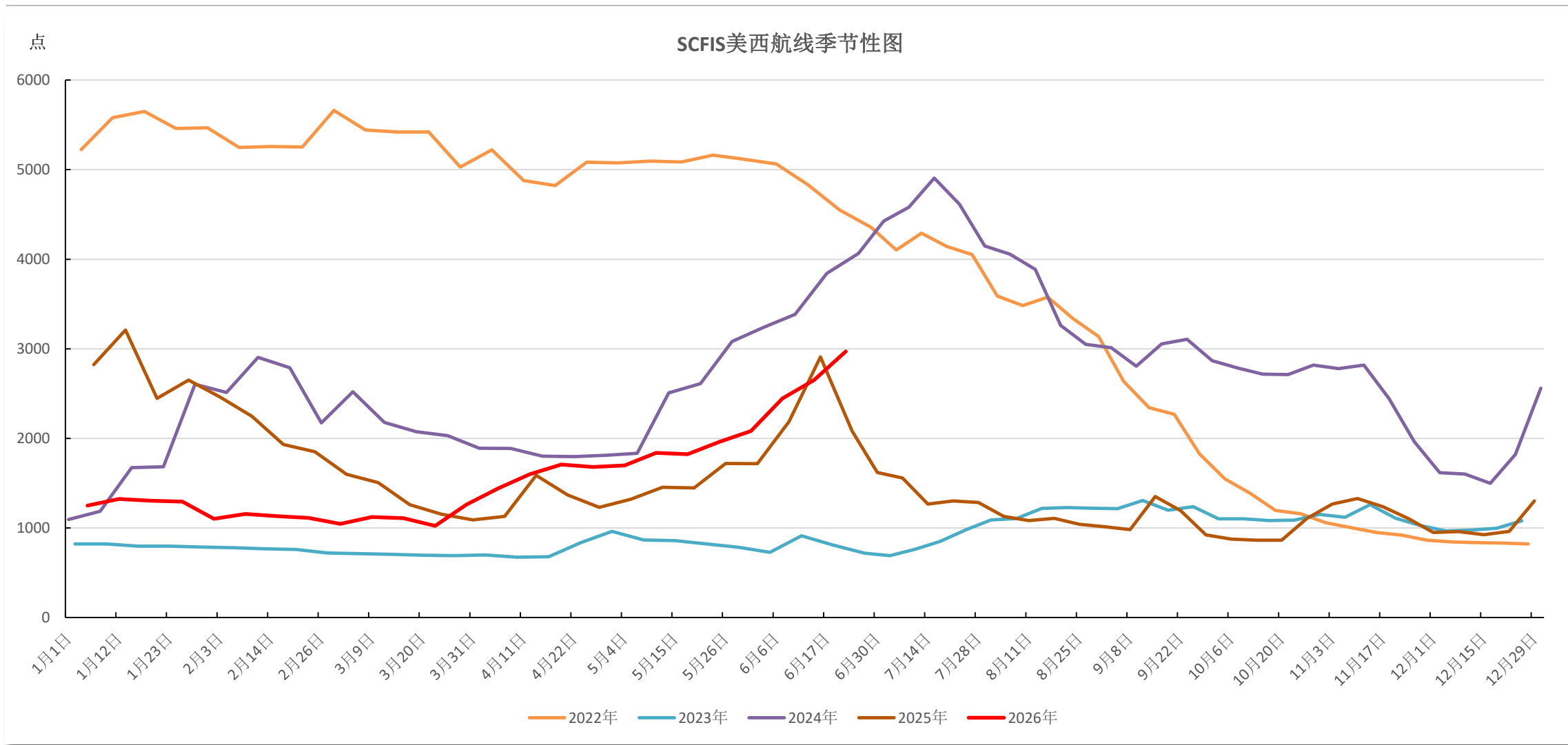
4

集装箱运输需求

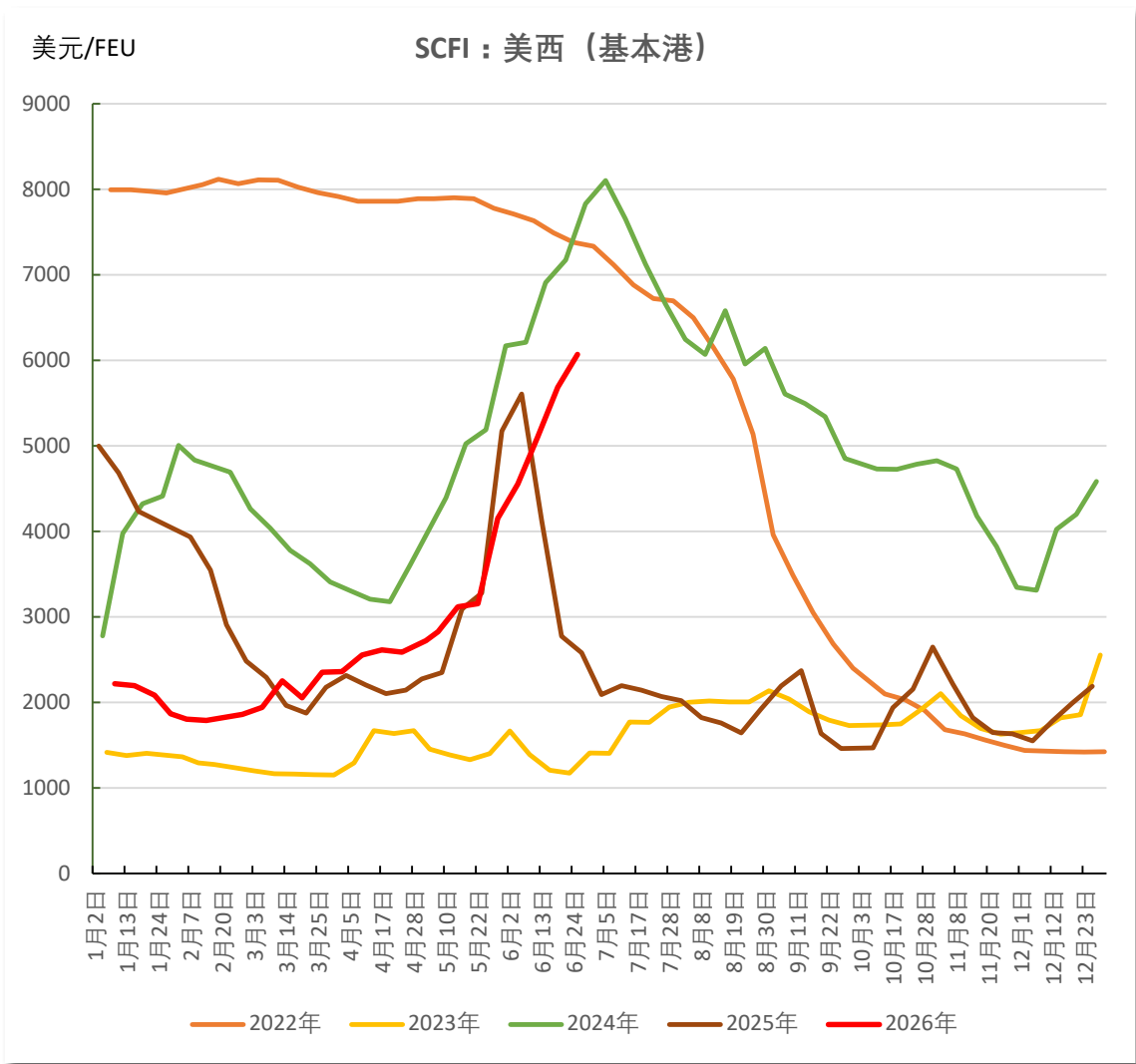
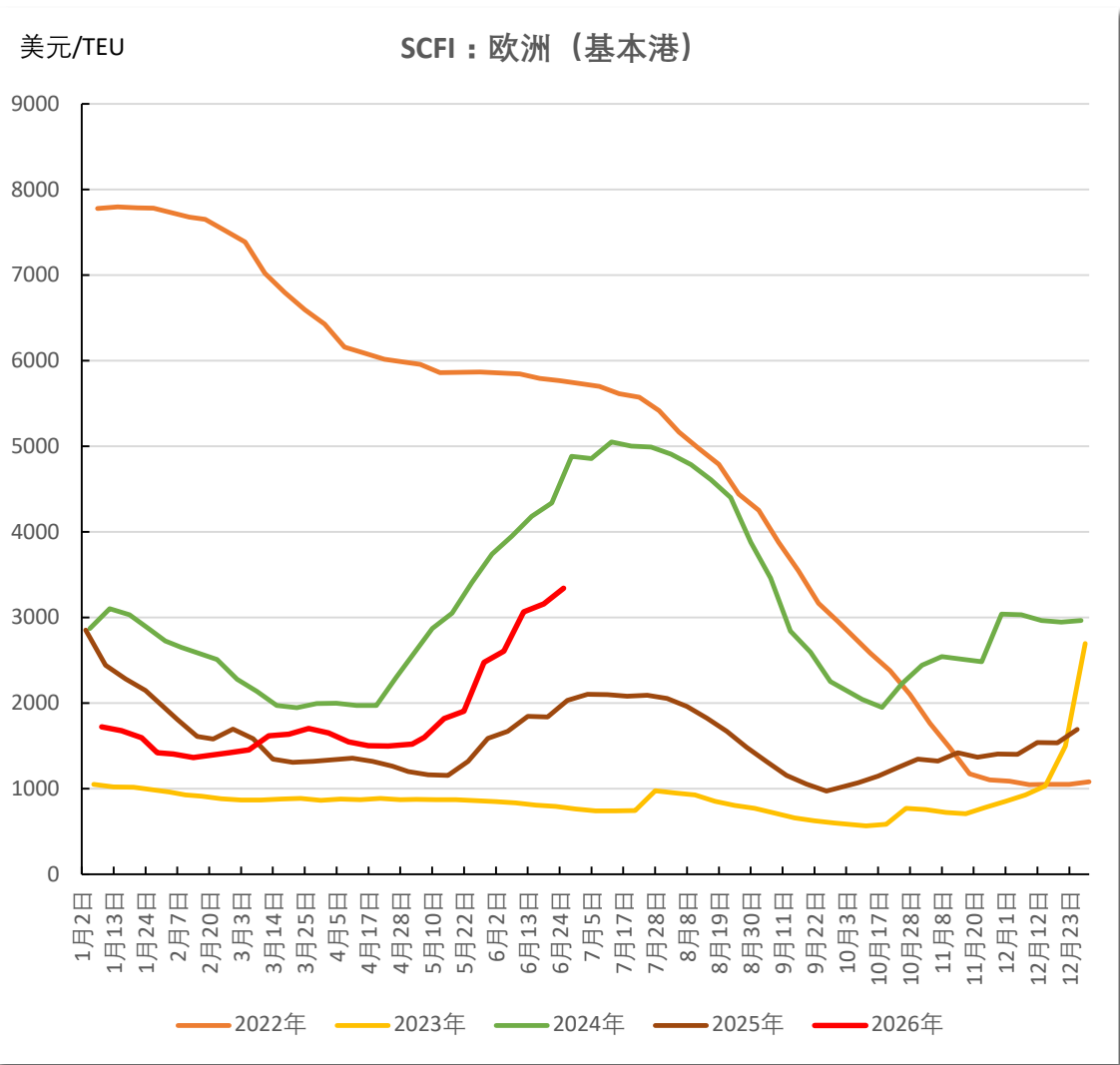
SCFIS欧线:



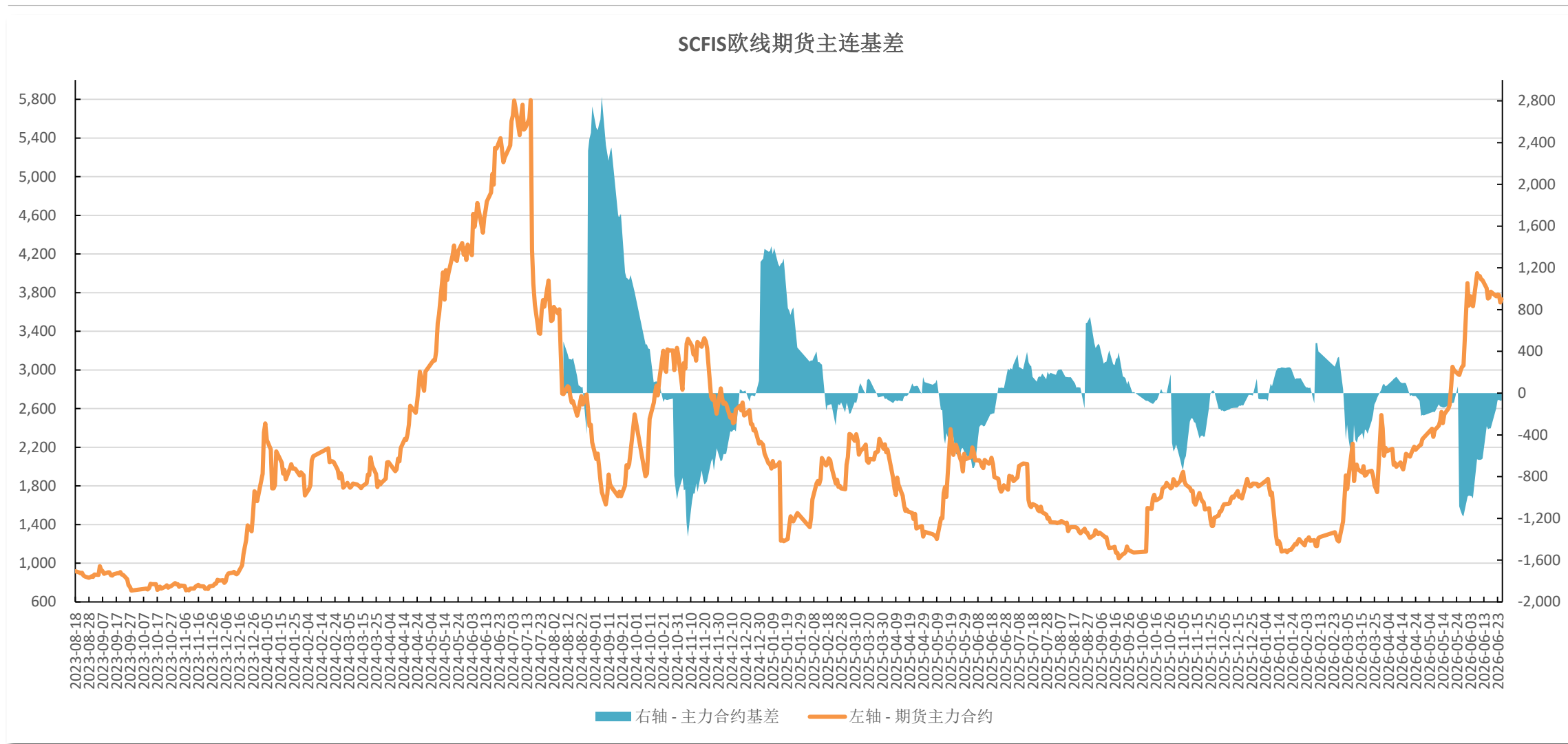
SCFIS美线:



SCFI:

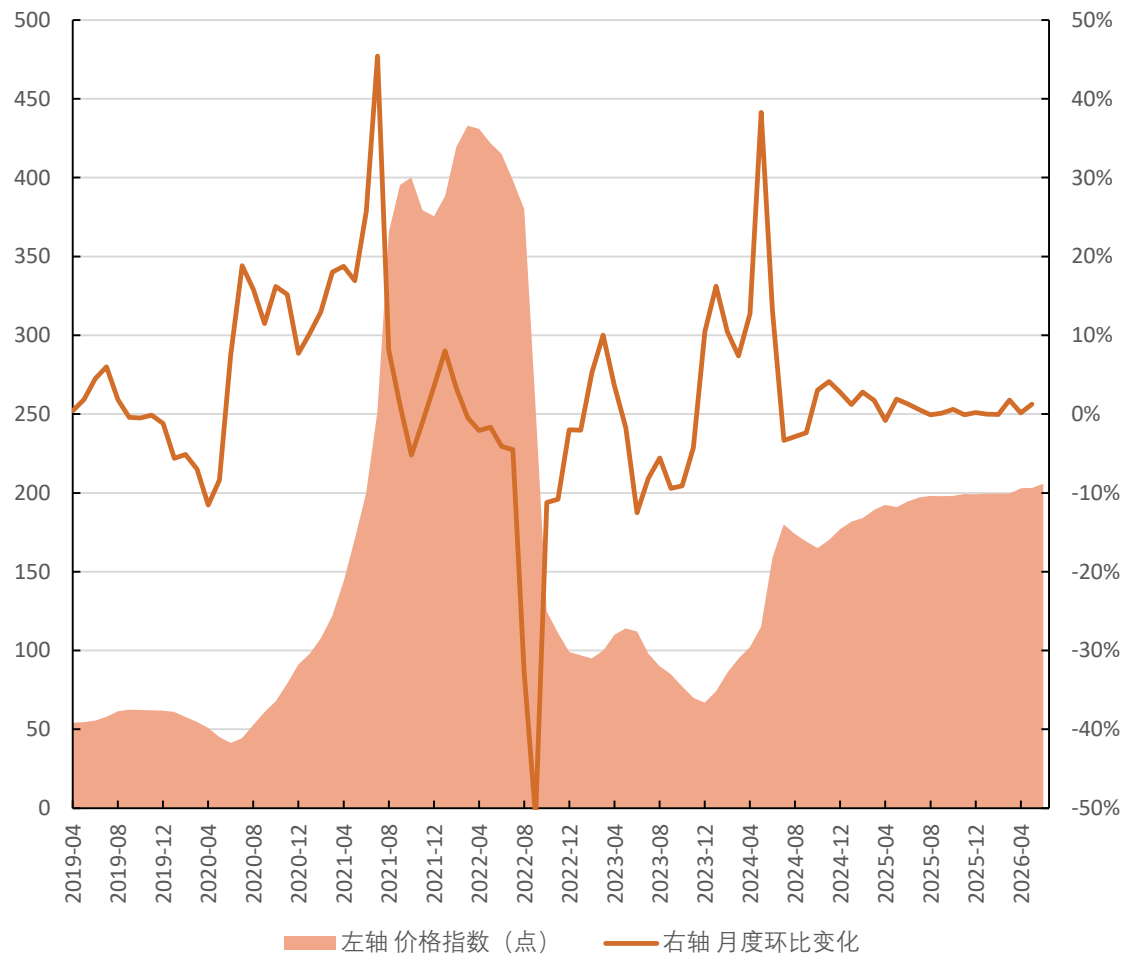


SCFIS欧线期货主连基差:

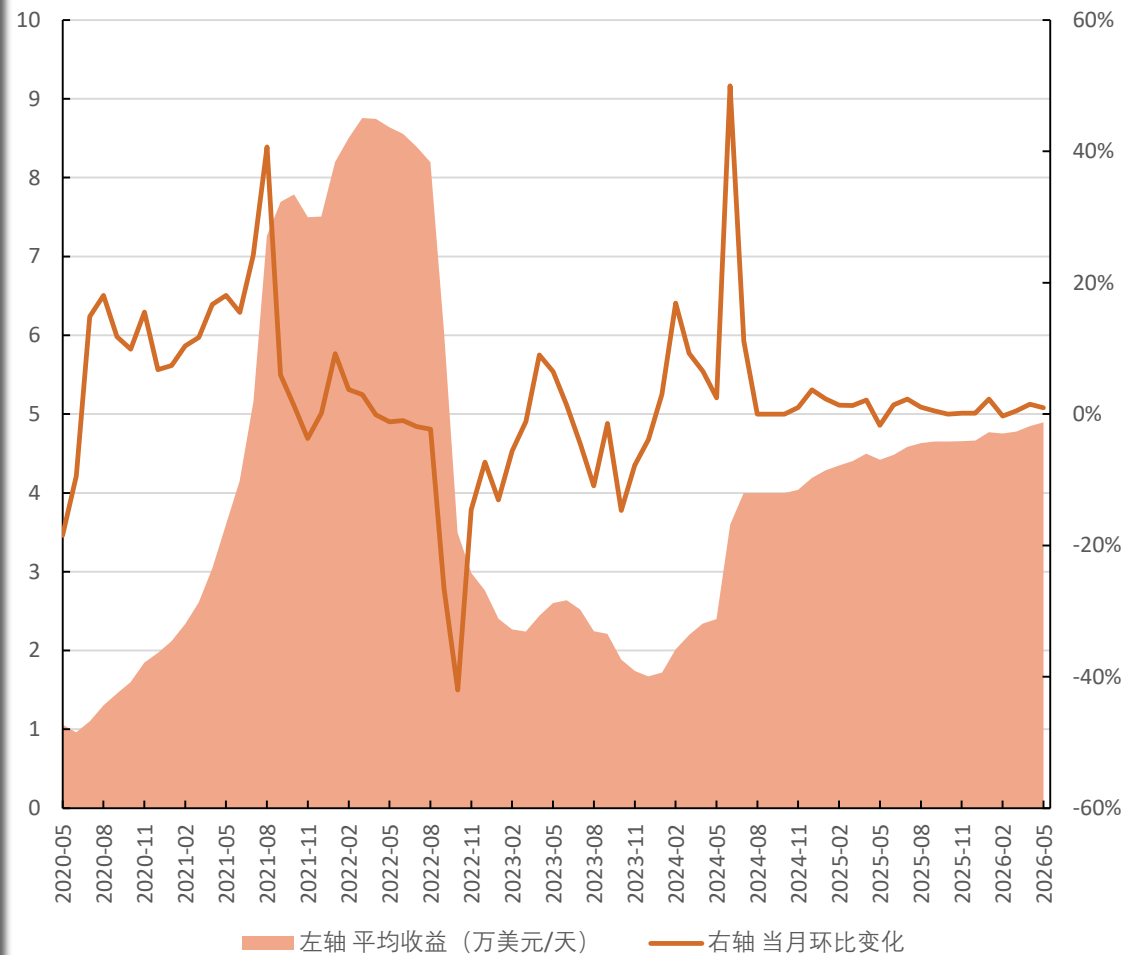


其他价格:

国际集装箱租船价格指数



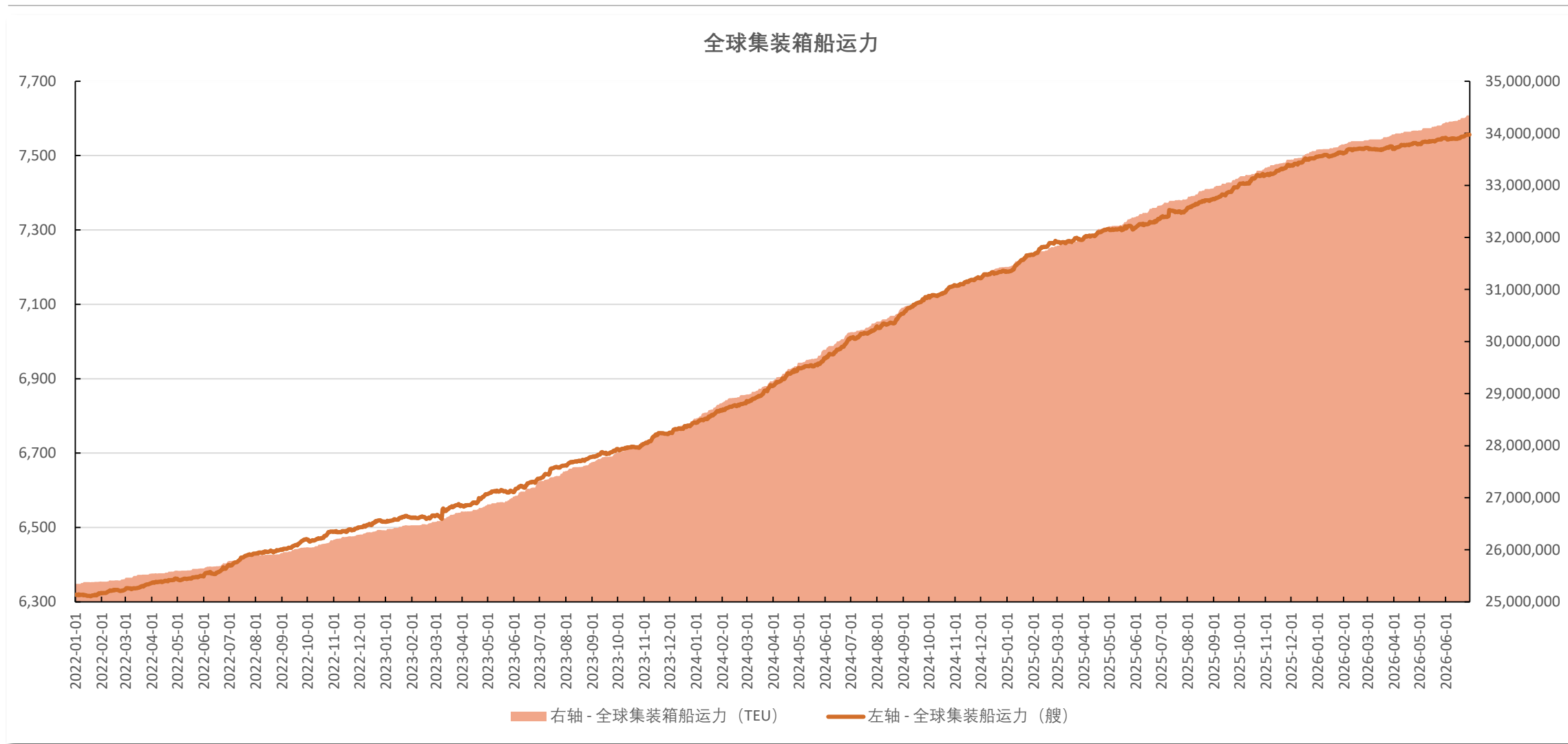
全球集装箱船平均收益



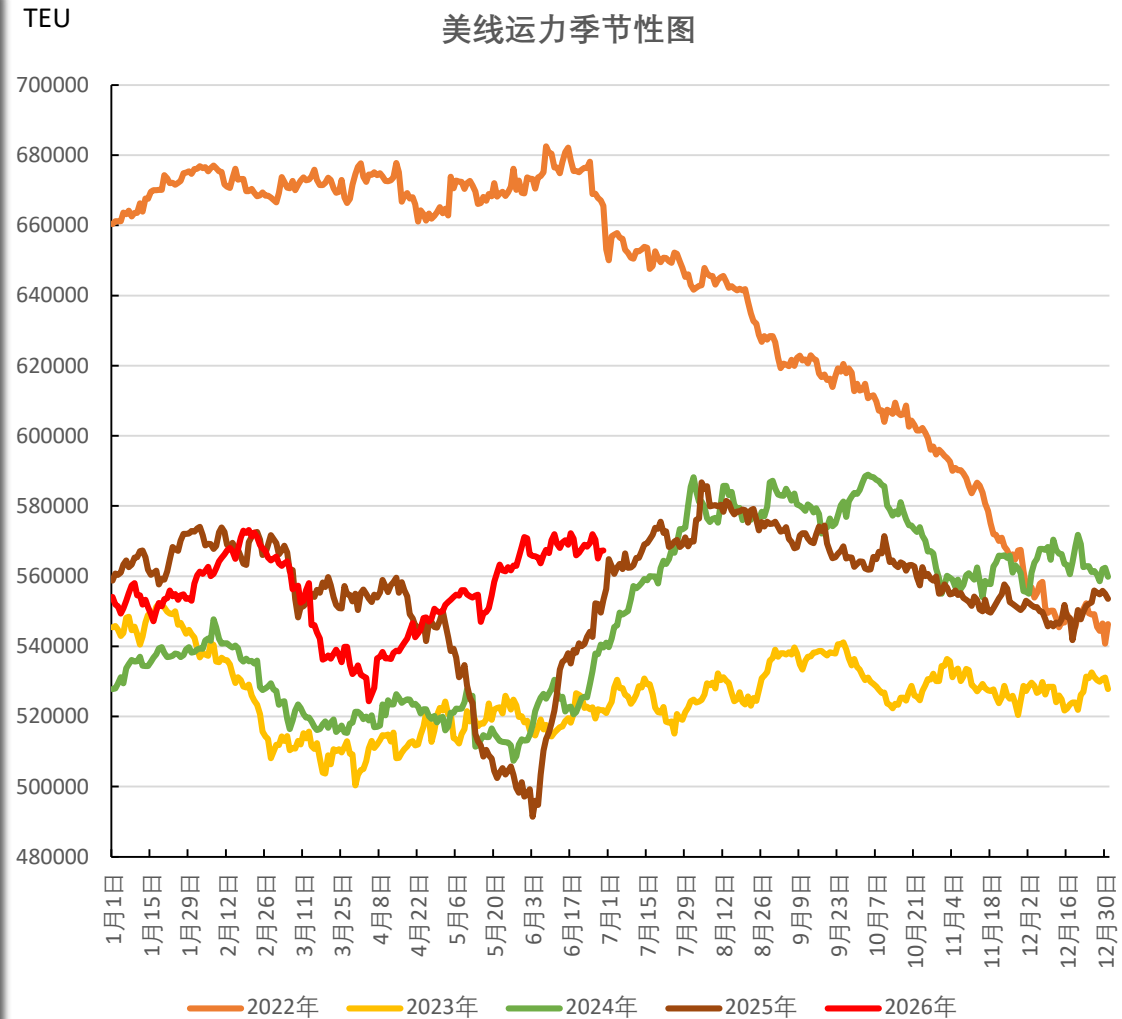
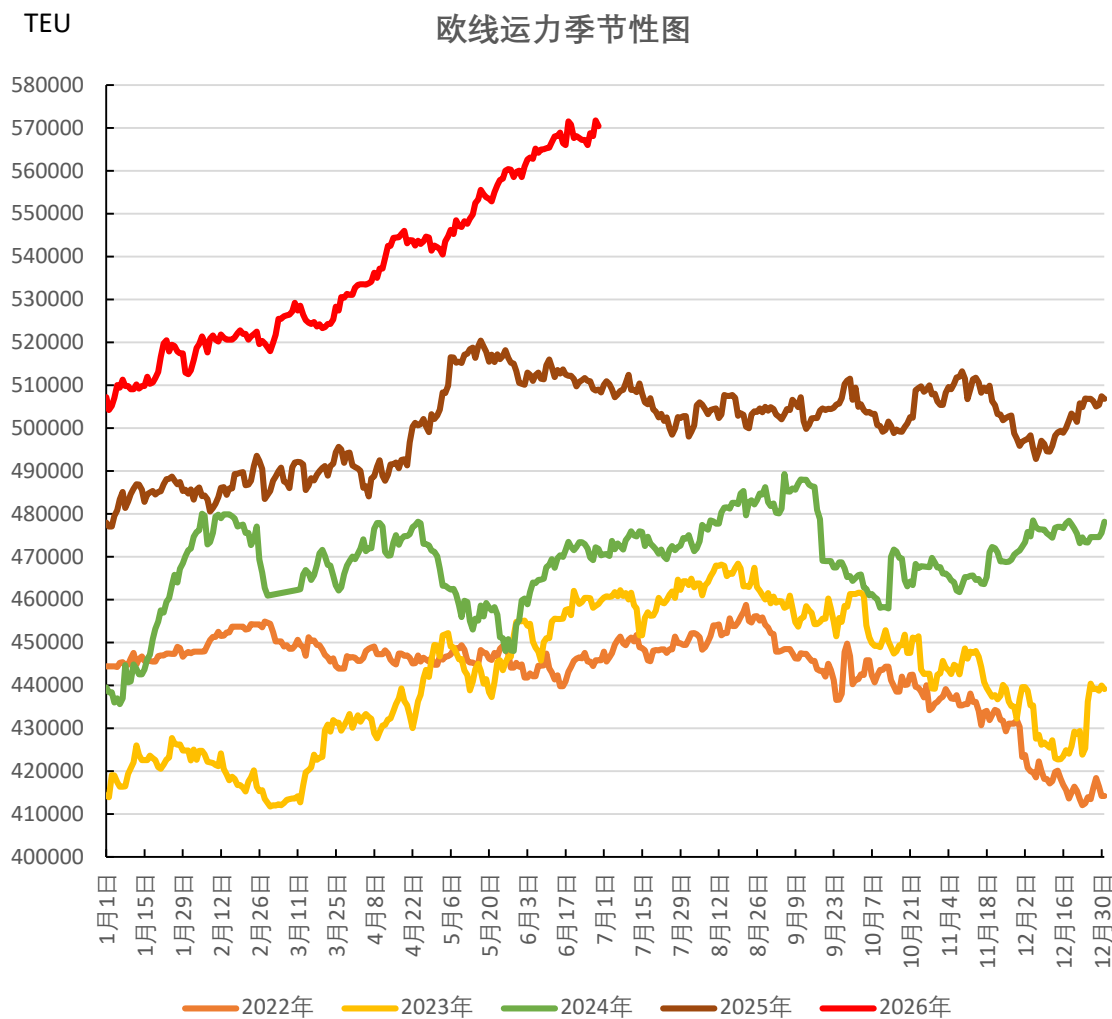


- 1 基本面要点
- 2 集装箱运输价格
- 3 集装箱运输供给
- 4 集装箱运输需求

全球集装箱船运力:

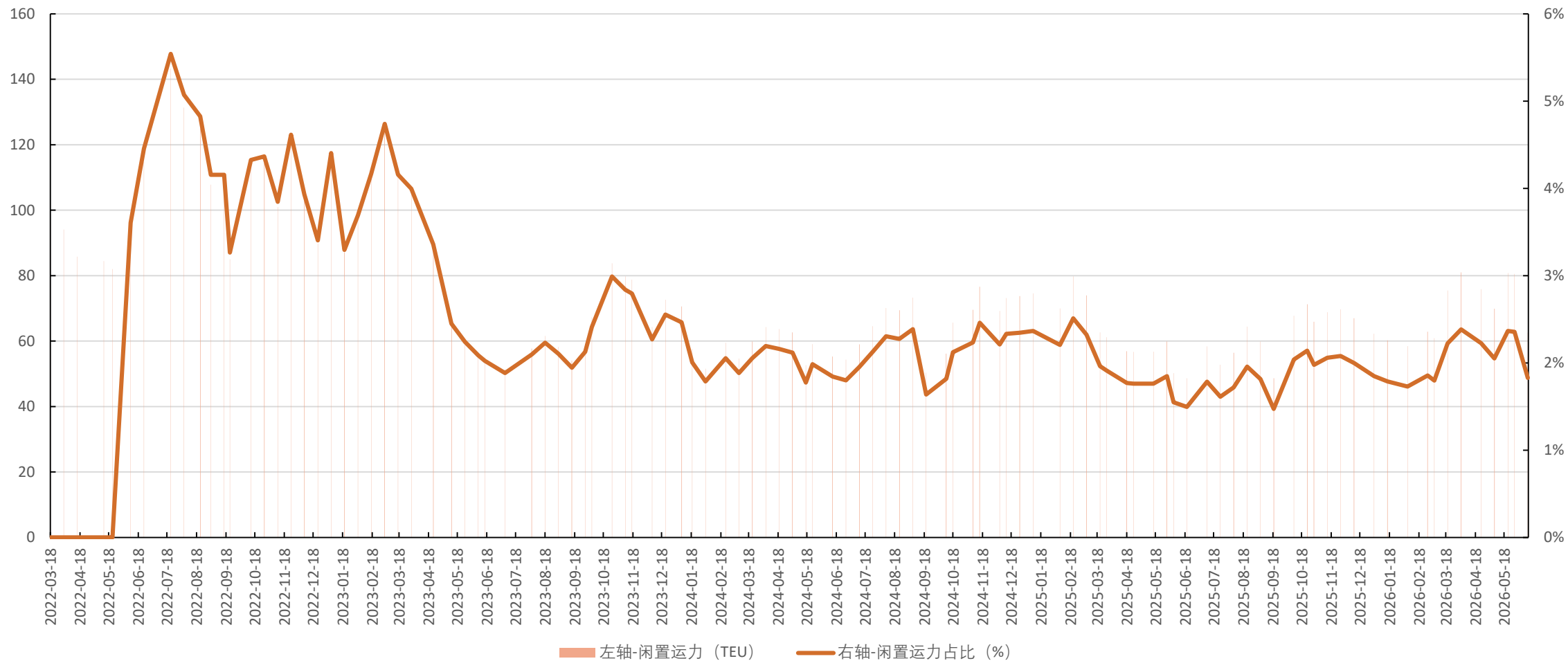


海运区域贸易能力:

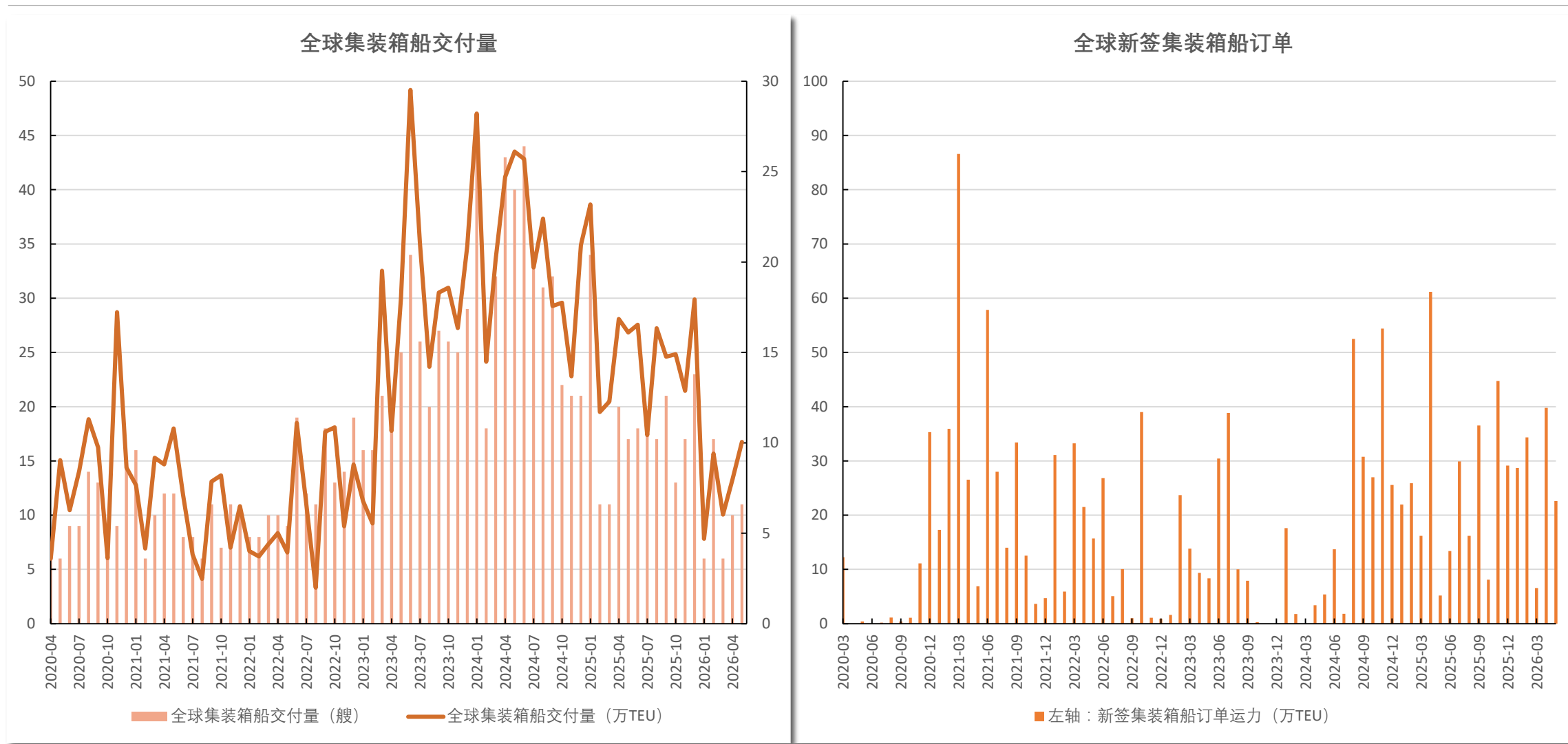


全球集装箱闲置运力:

全球集装箱闲置运力

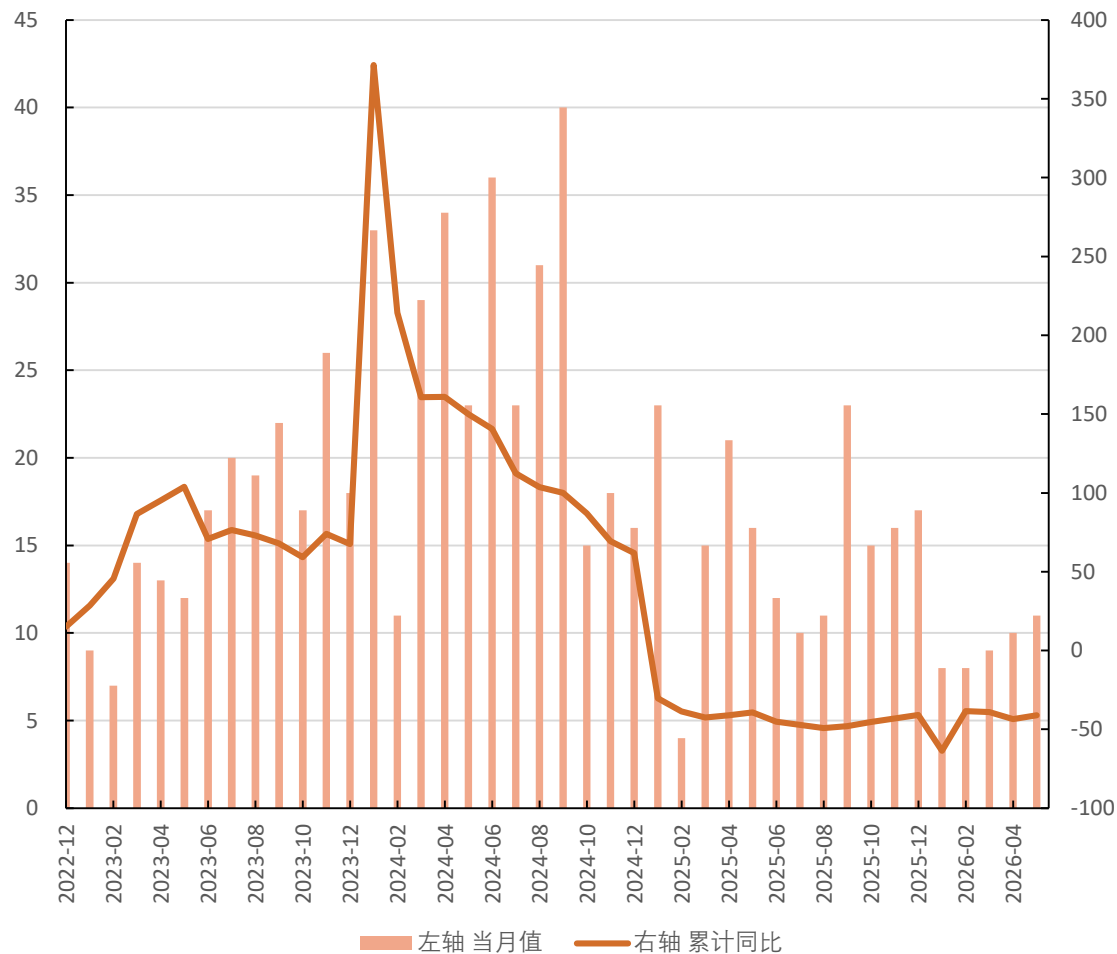


全球集装箱船交付量:

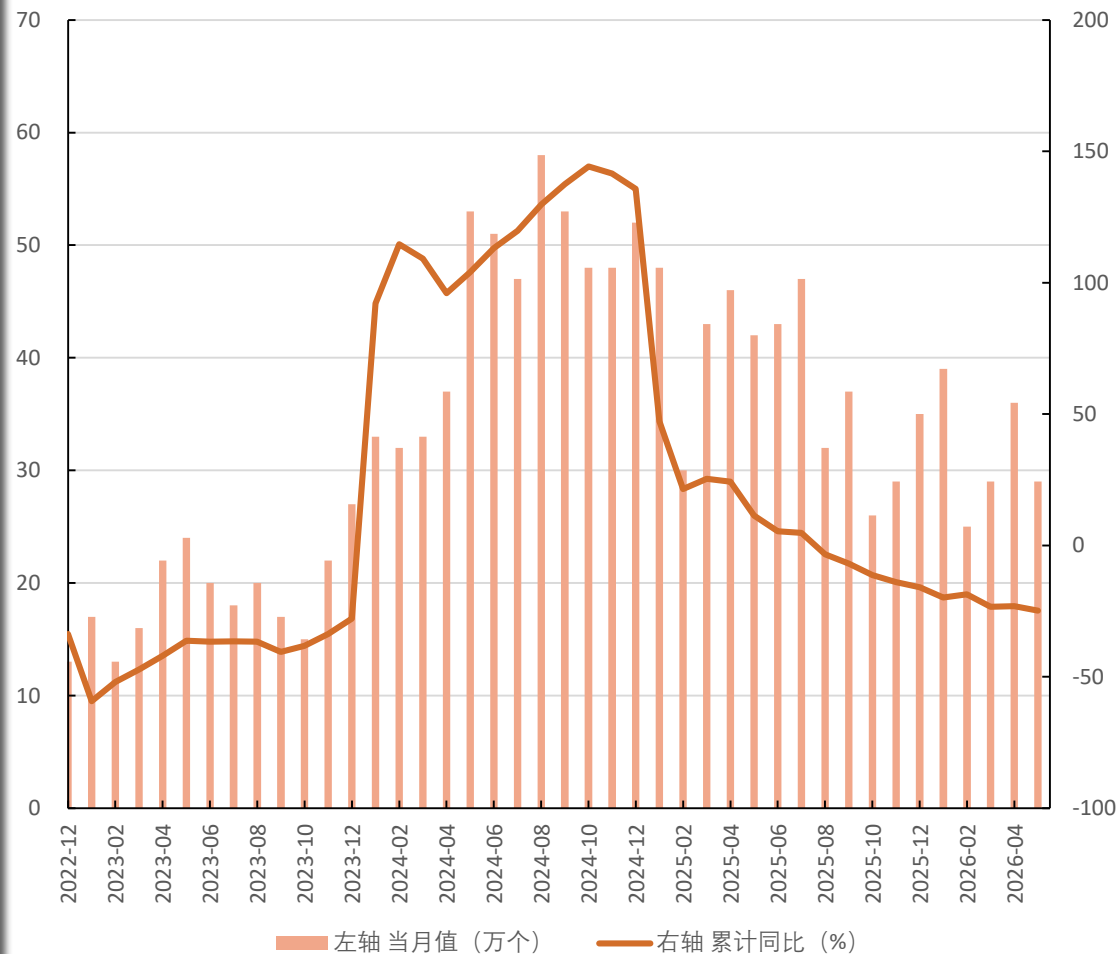


中国集装箱相关设备出口:

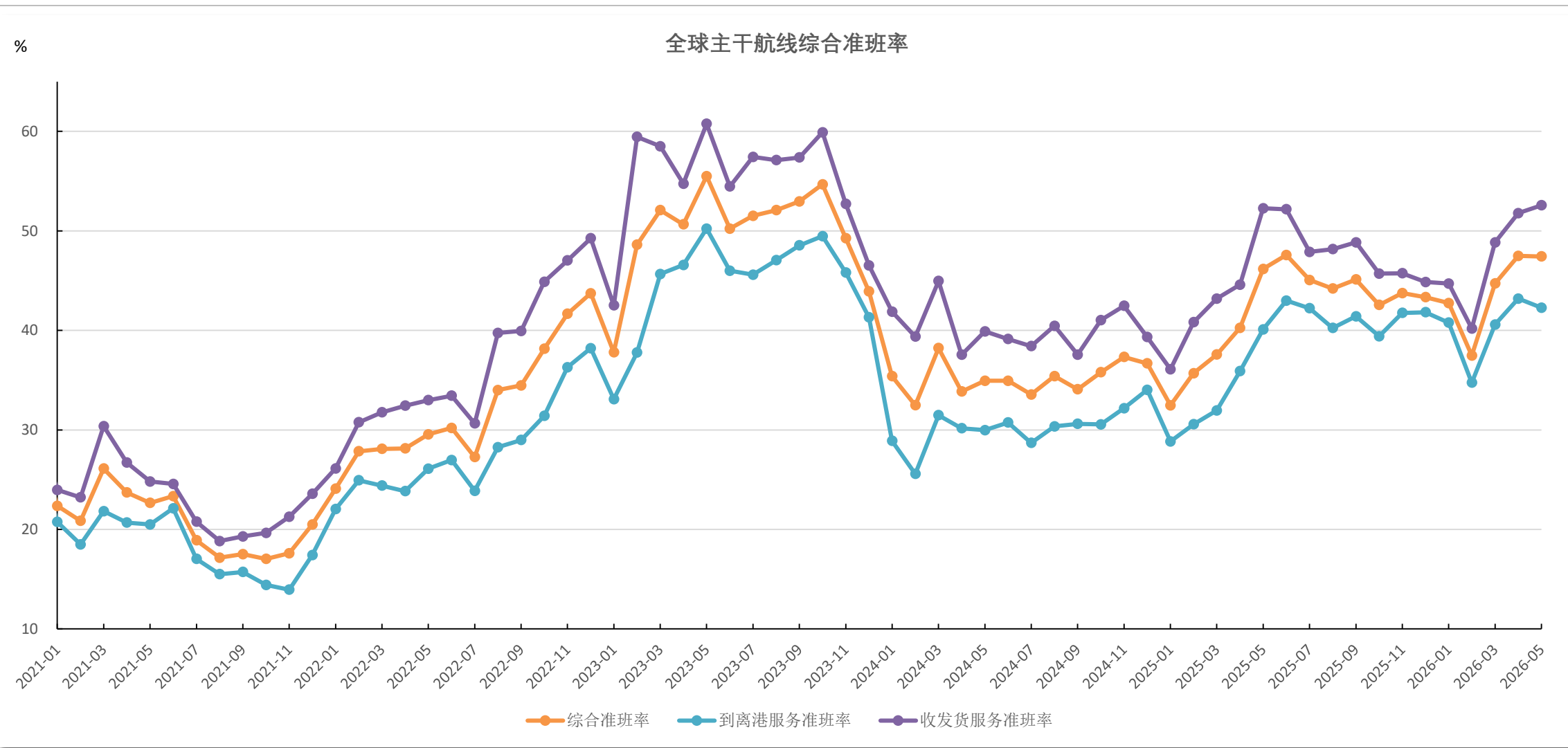
中国集装箱船出口数量



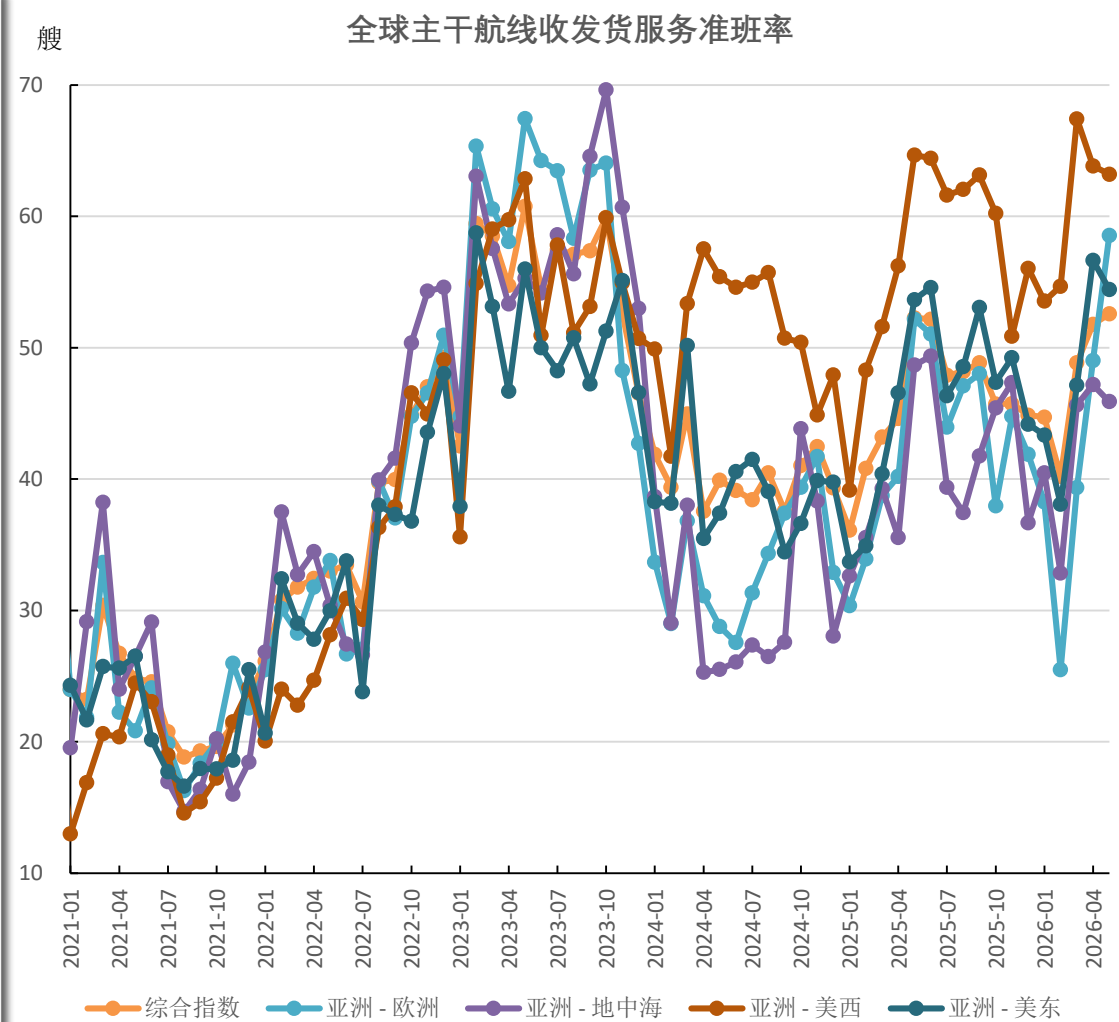
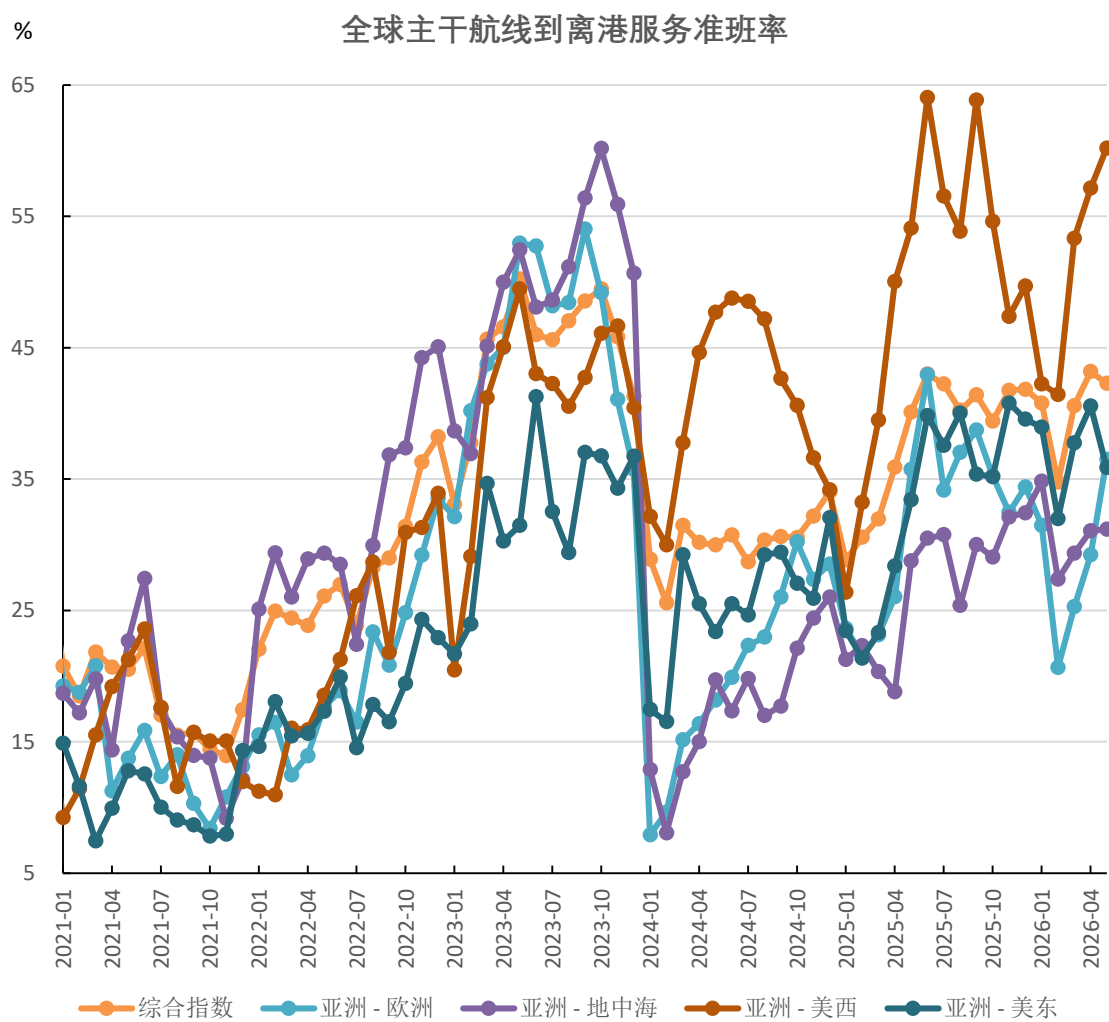
中国集装箱出口数量



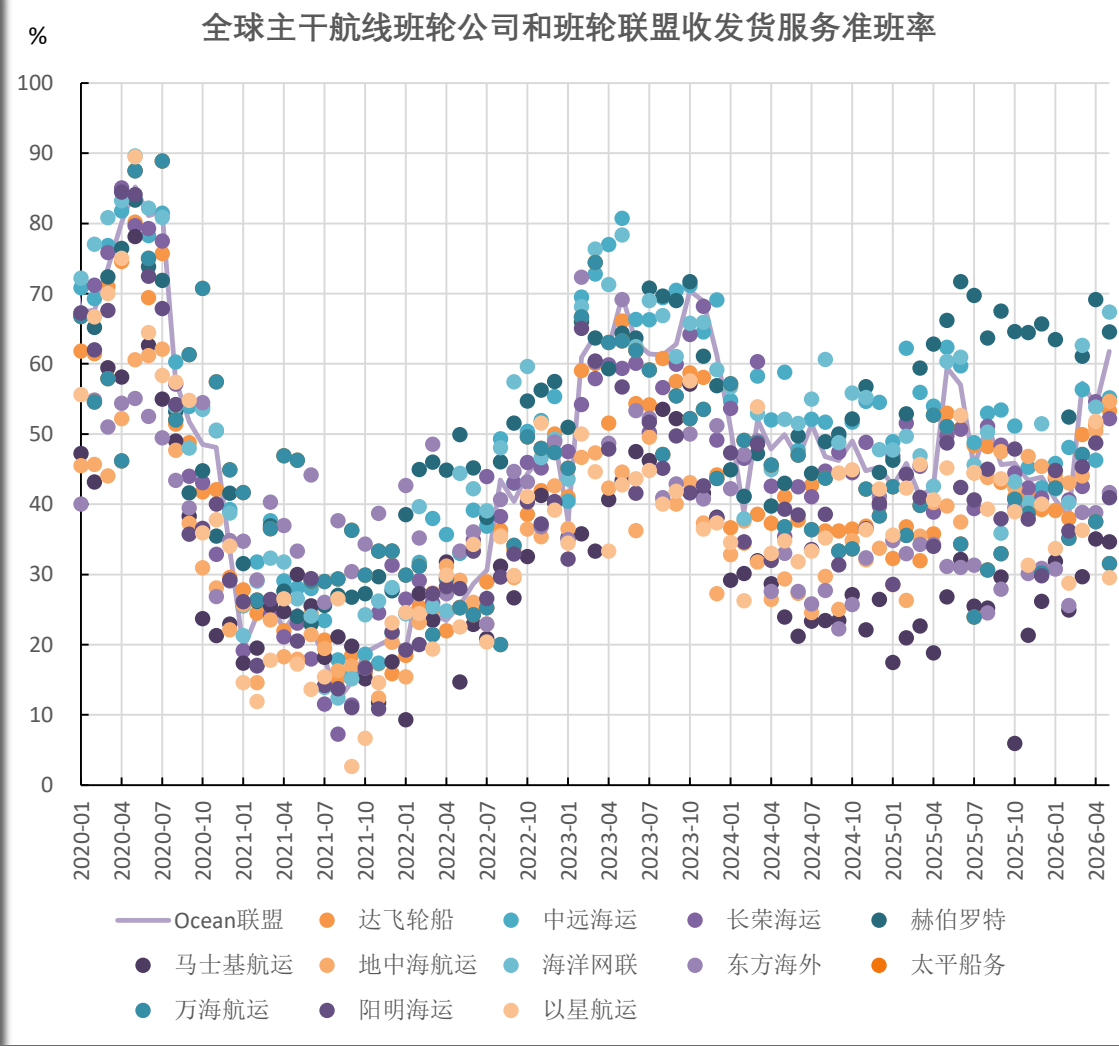
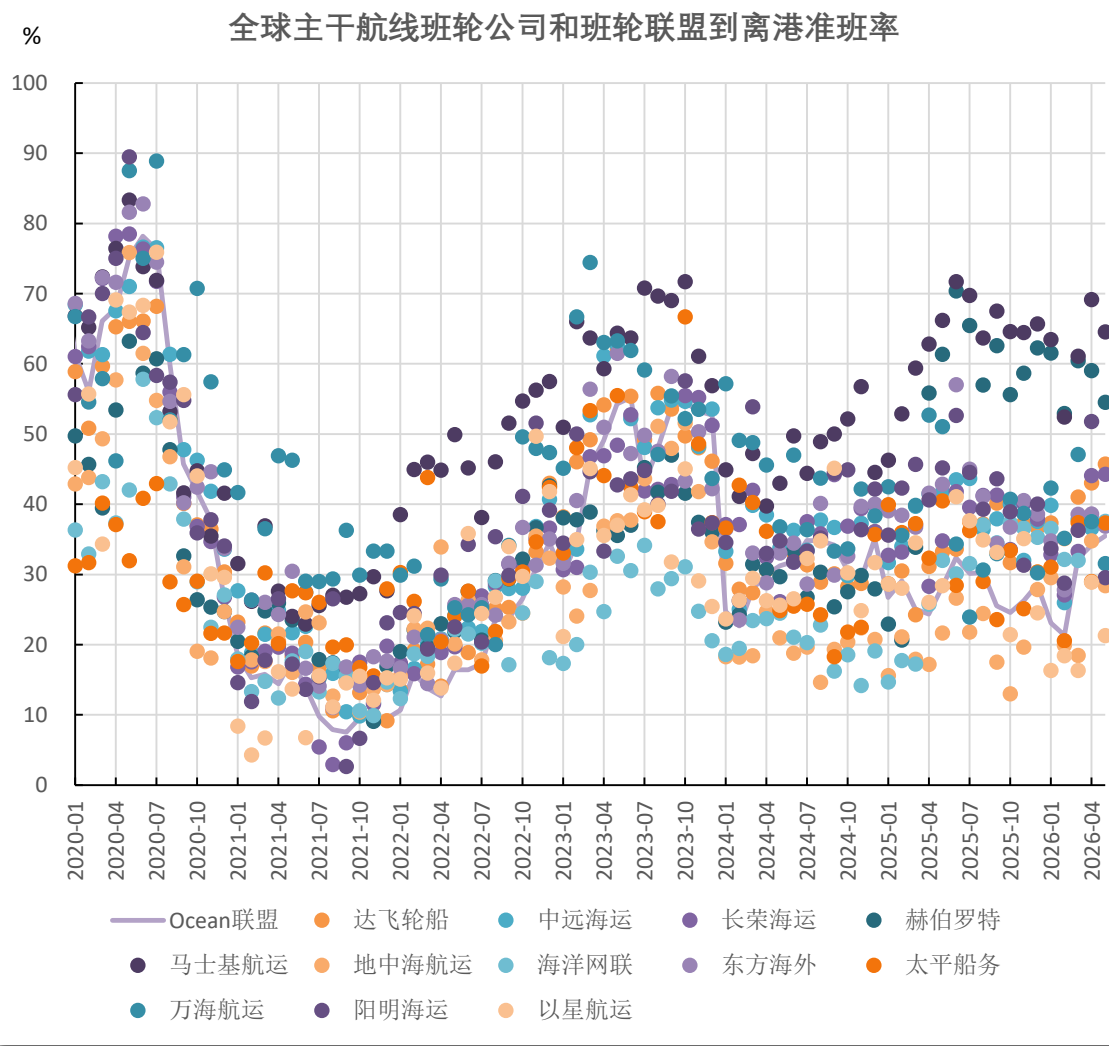
全球主干航线准班率:



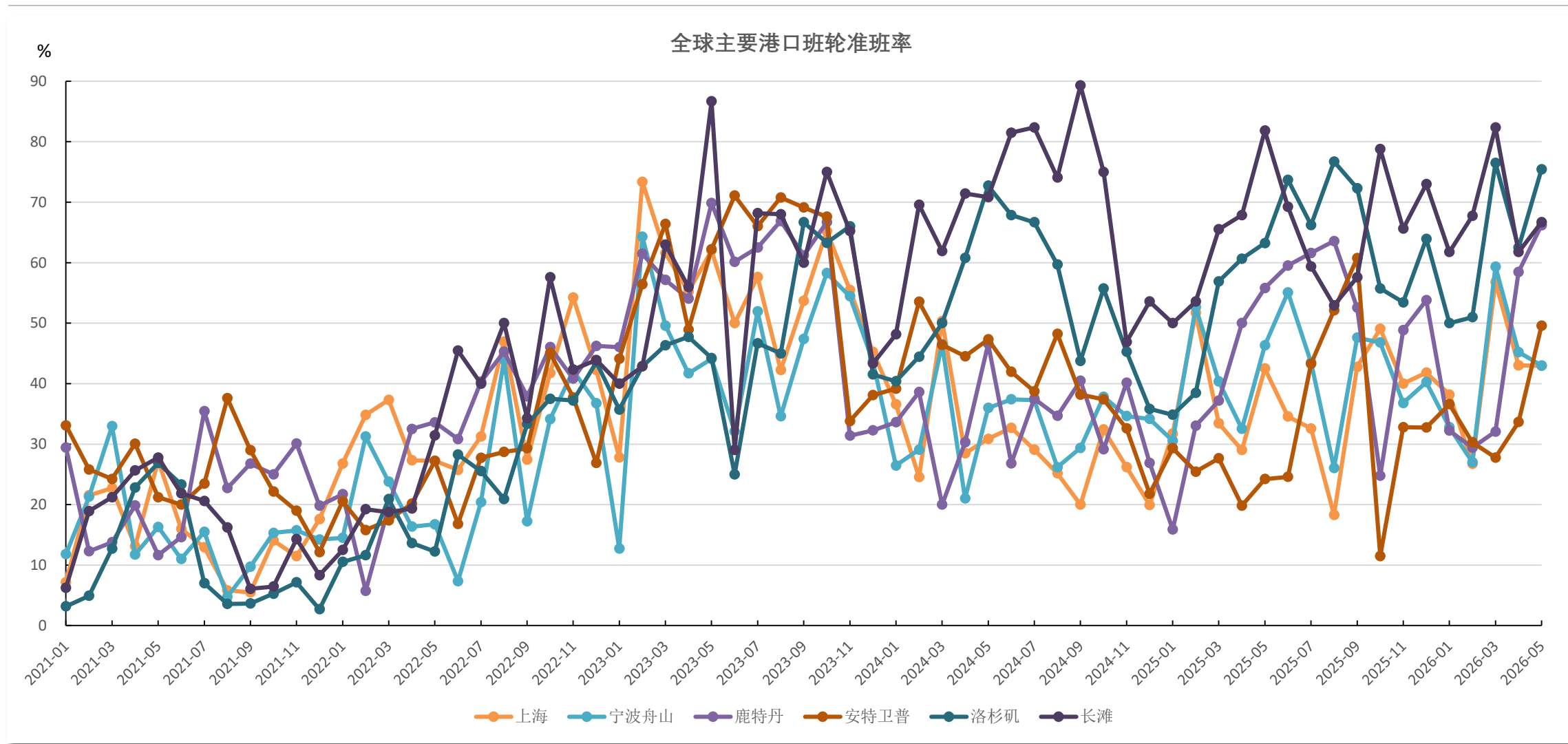
全球主干航线准班率:



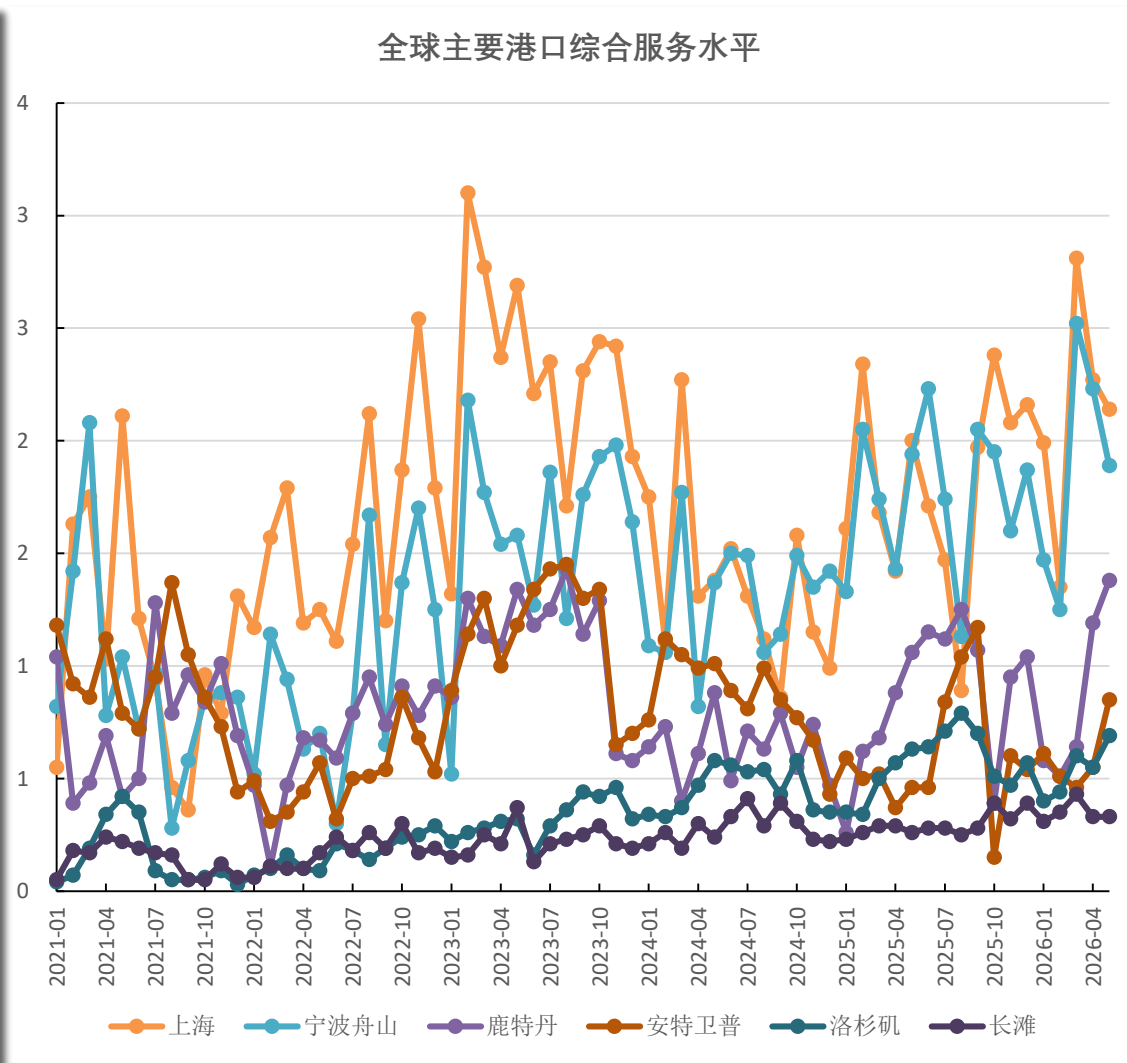
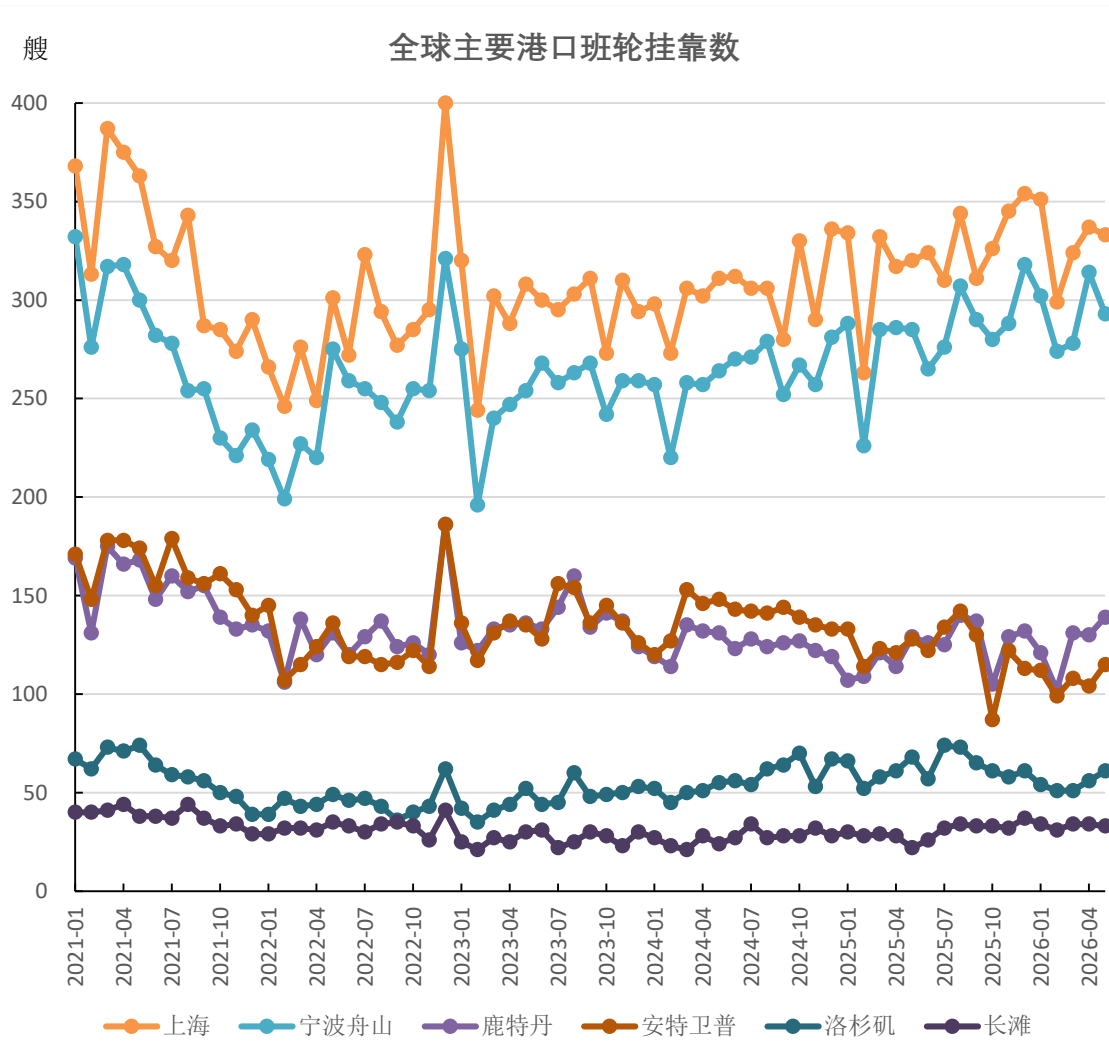
全球班轮公司及联盟准班率：



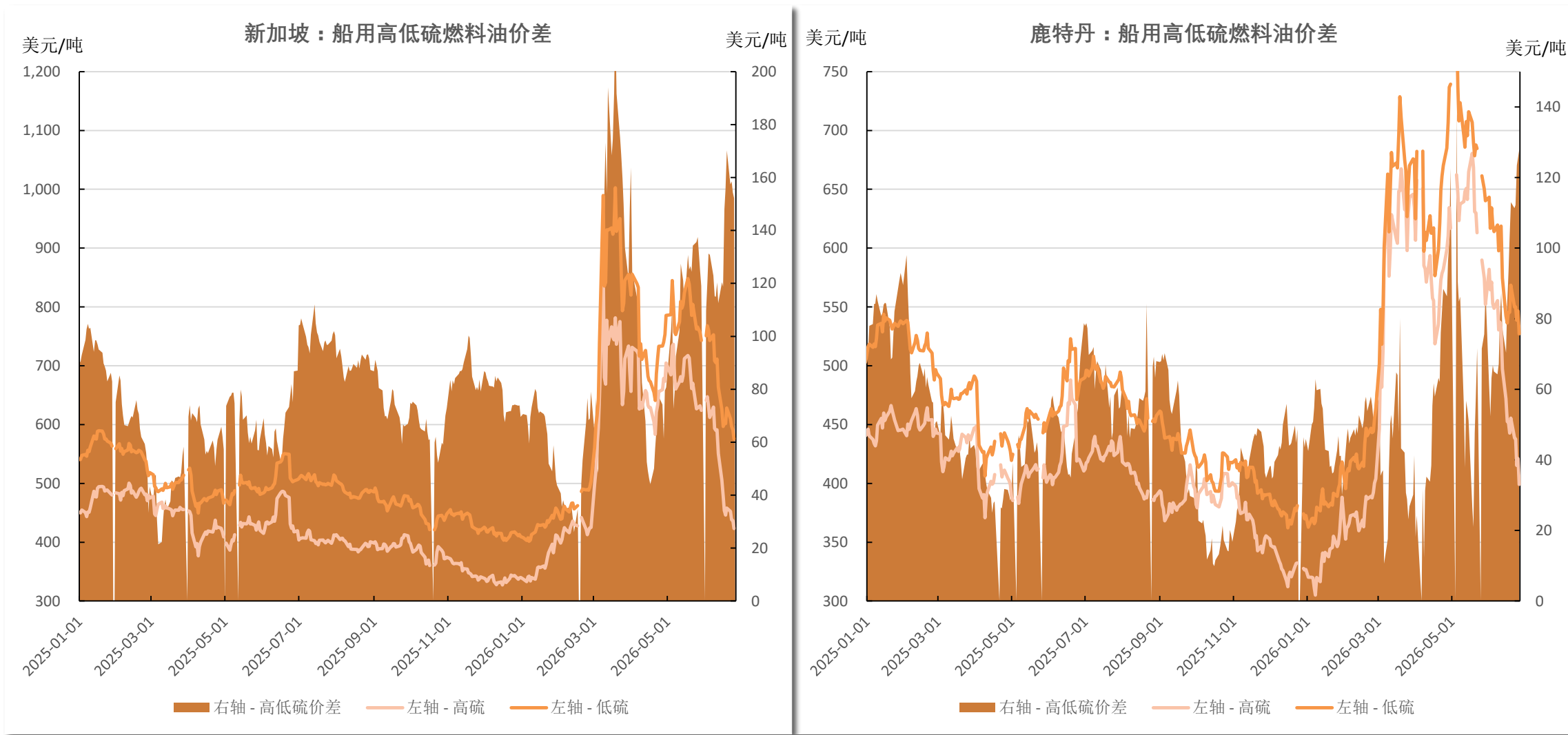
全球主要港口班轮准班率：



全球主要港口班轮准班率：



船用燃油价格:





目录

1

基本面要点

2

集装箱运输价格

3

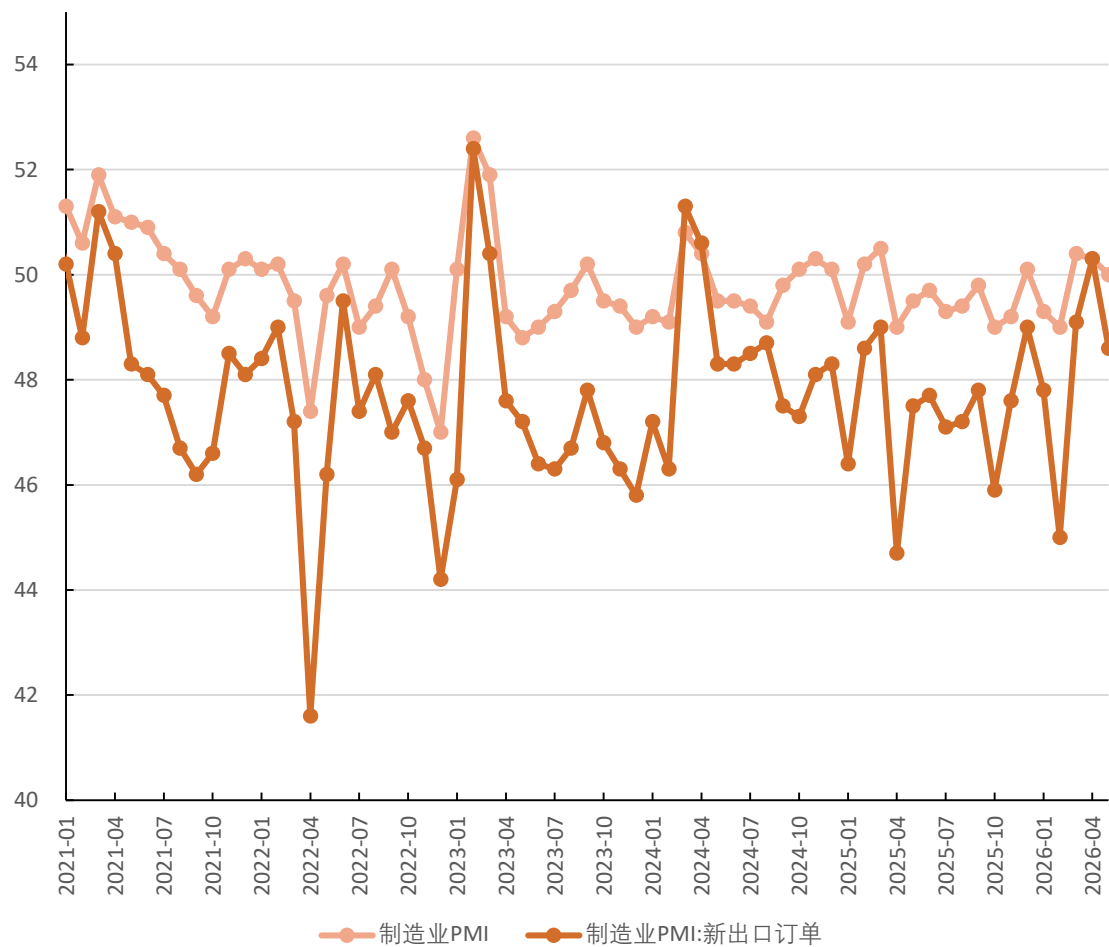
集装箱运输供给

4

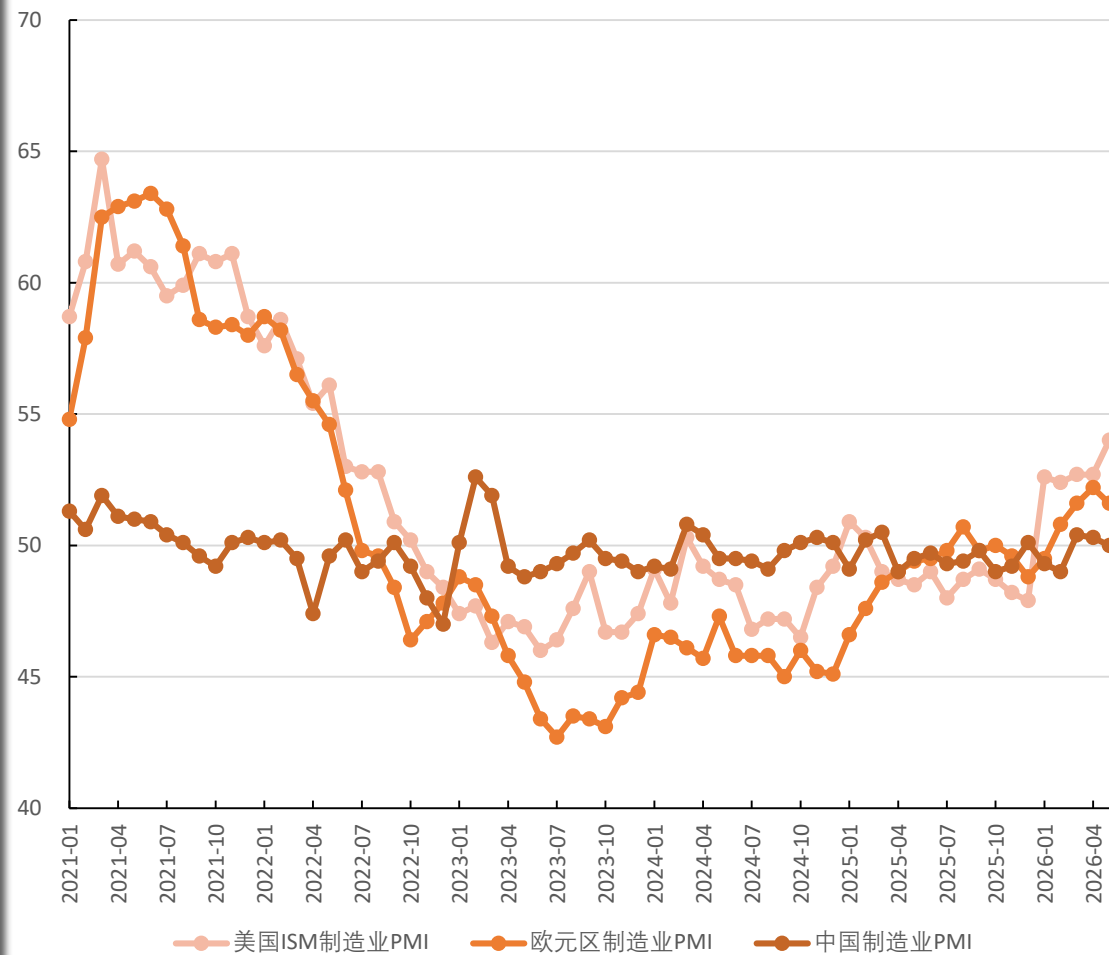
集装箱运输需求

PMI:

中国制造业PMI

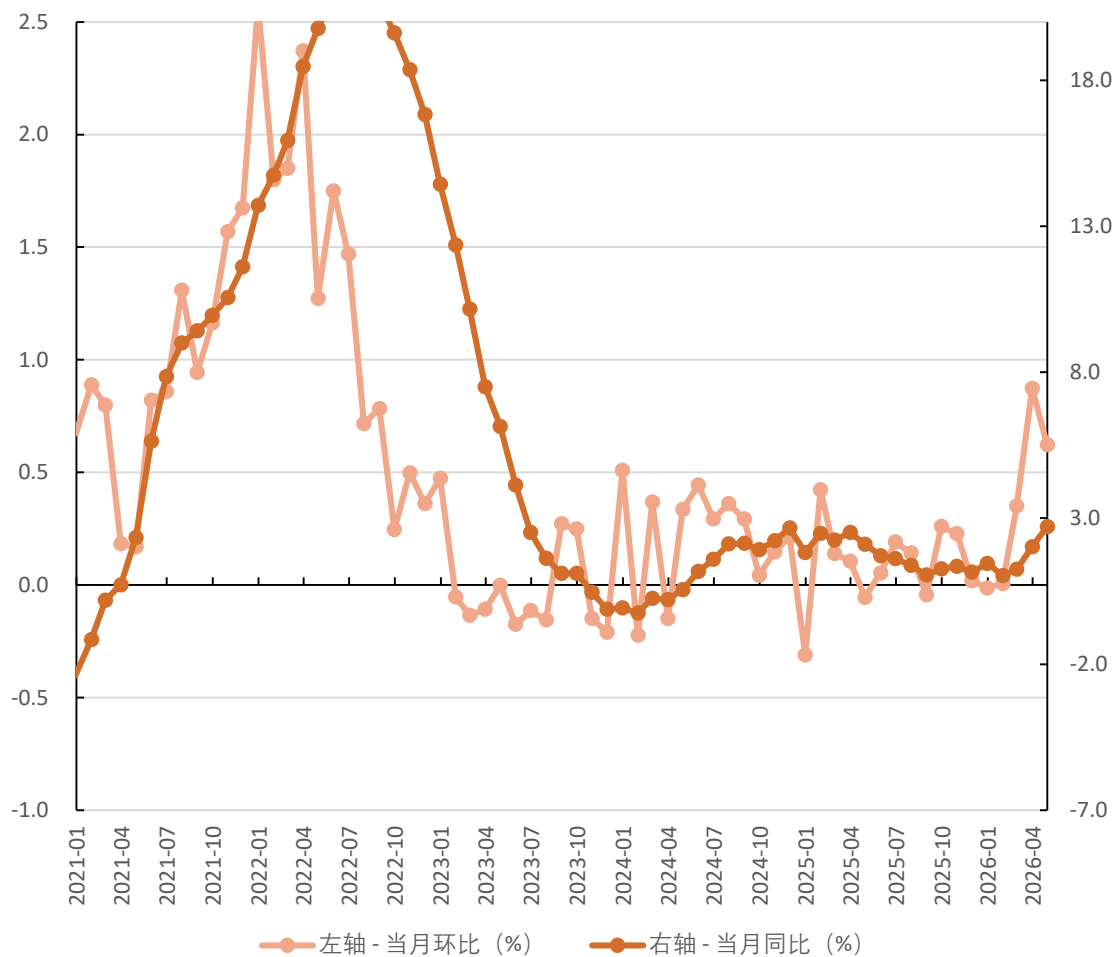


中美欧PMI对比

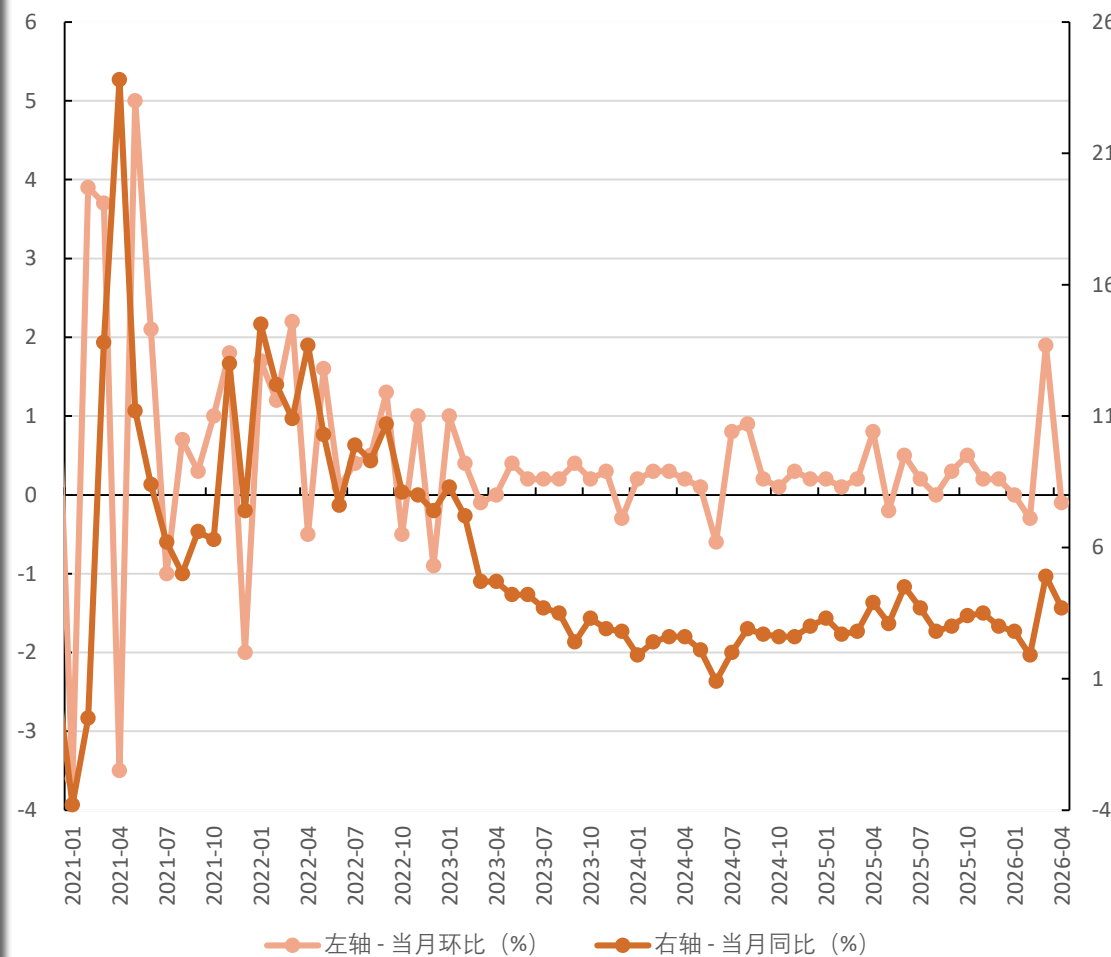


国外需求:

美国商业库存变化

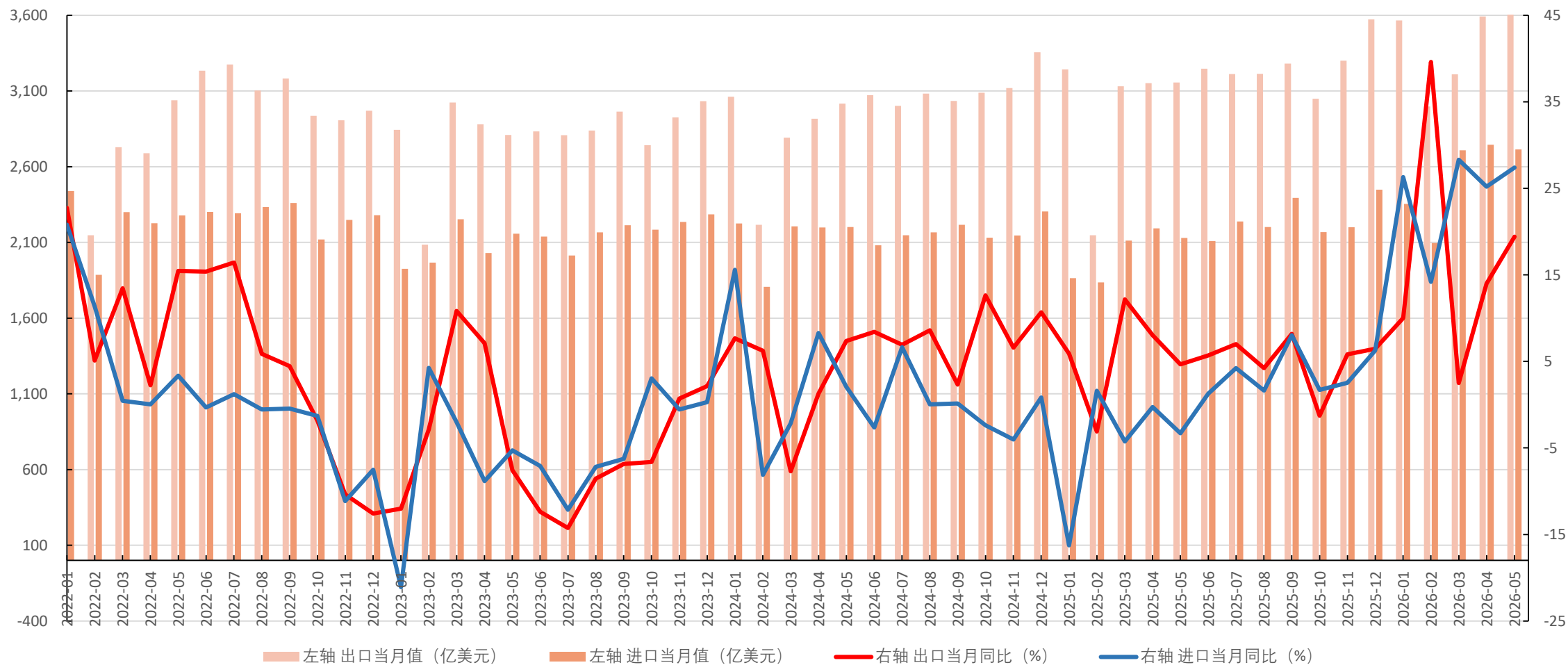


欧盟27国零售销售变化

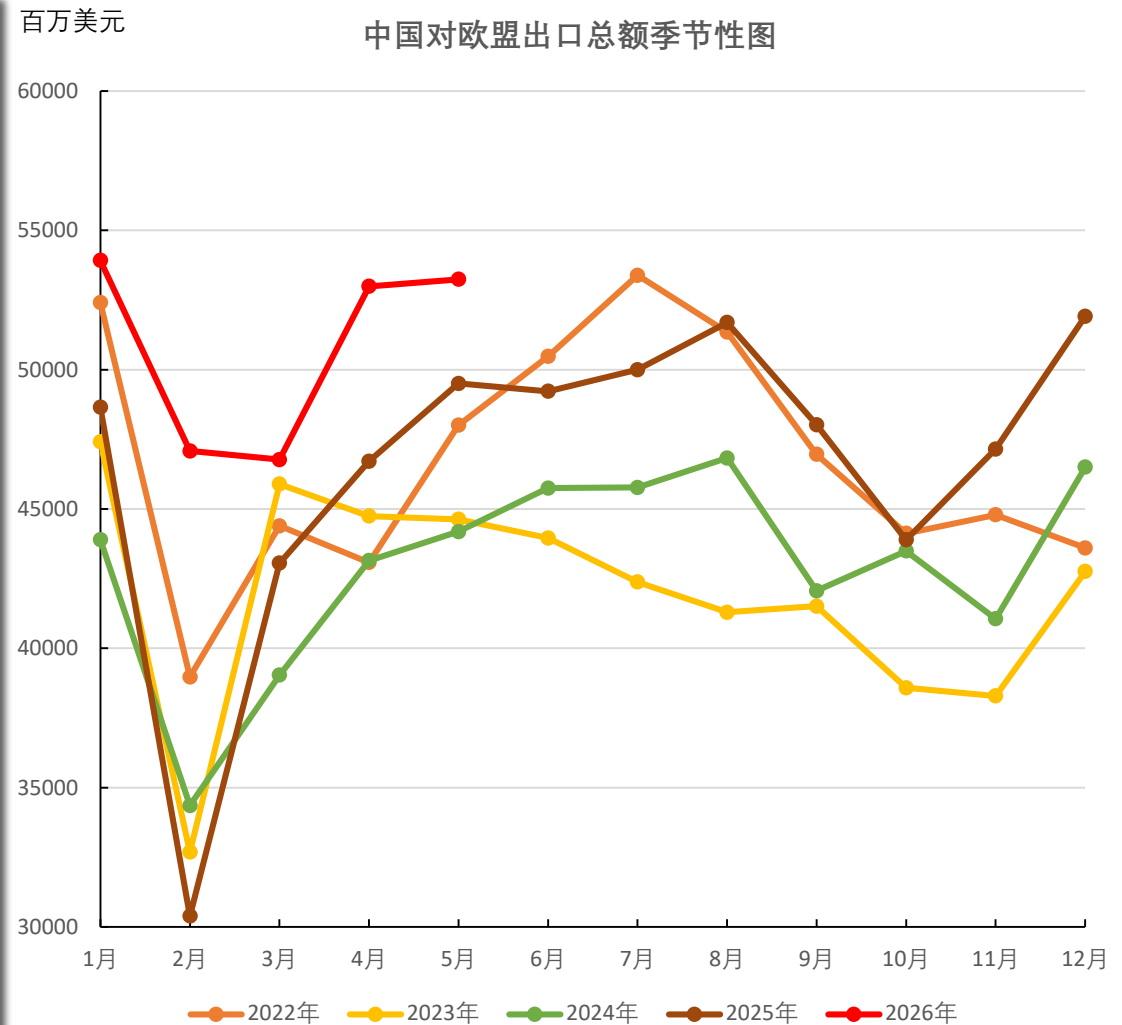
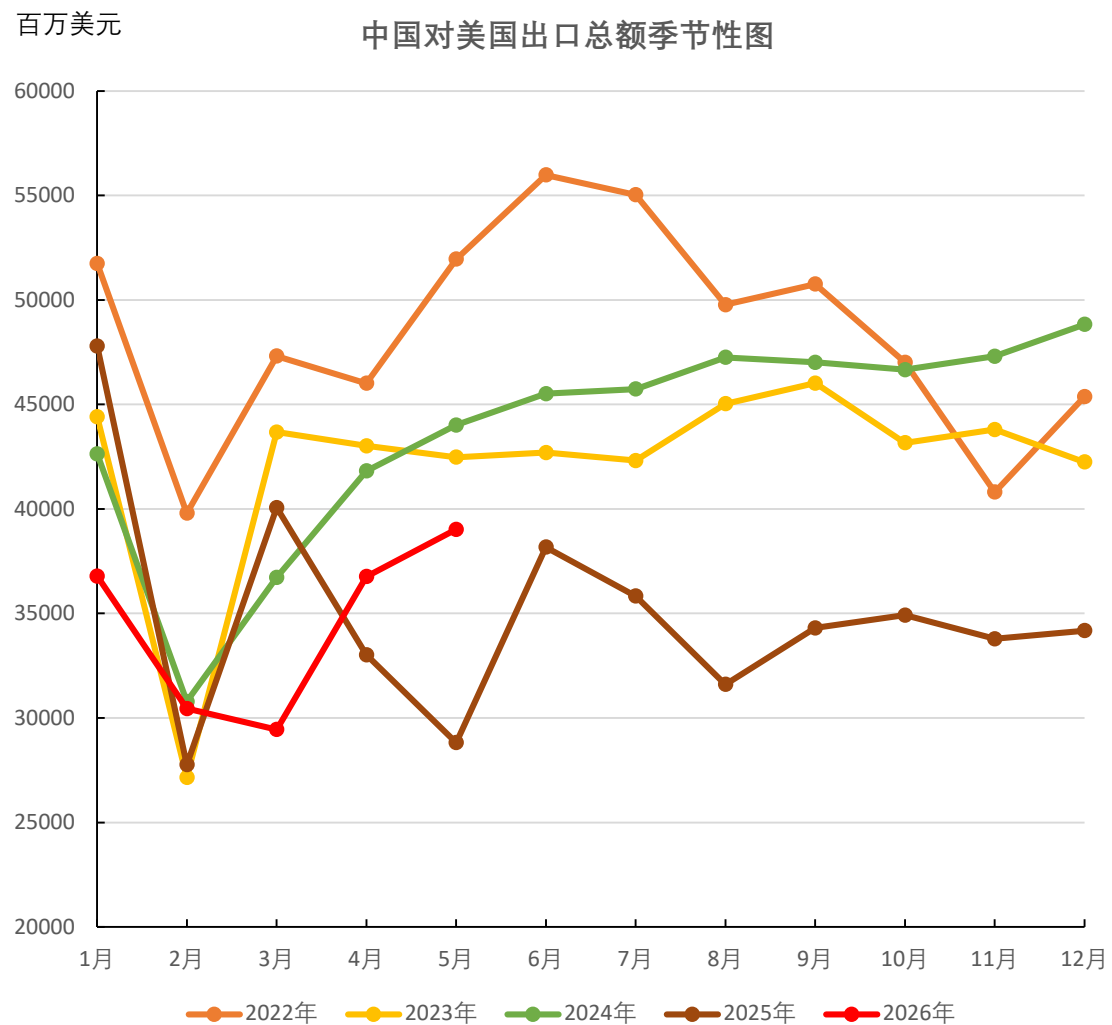


进出口:

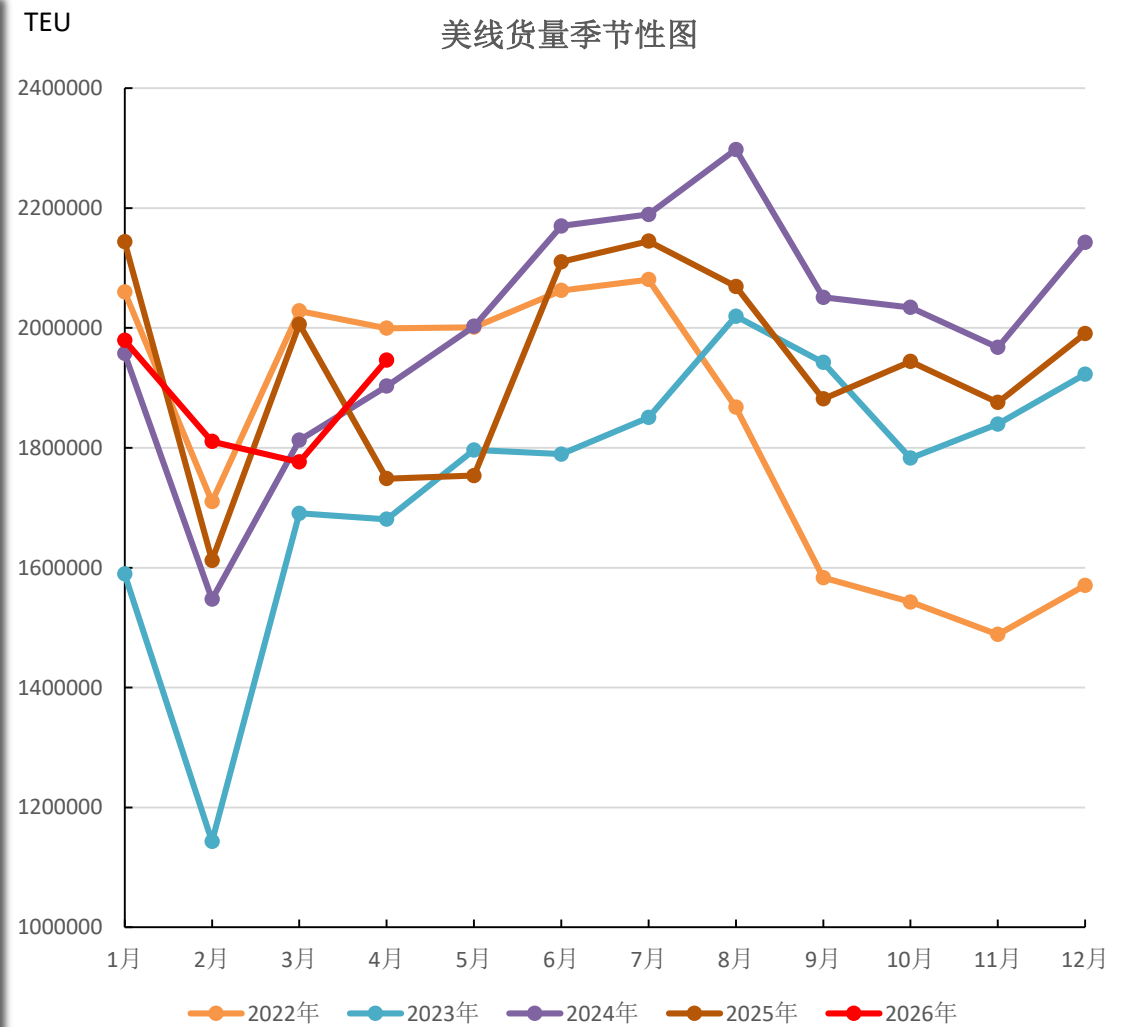
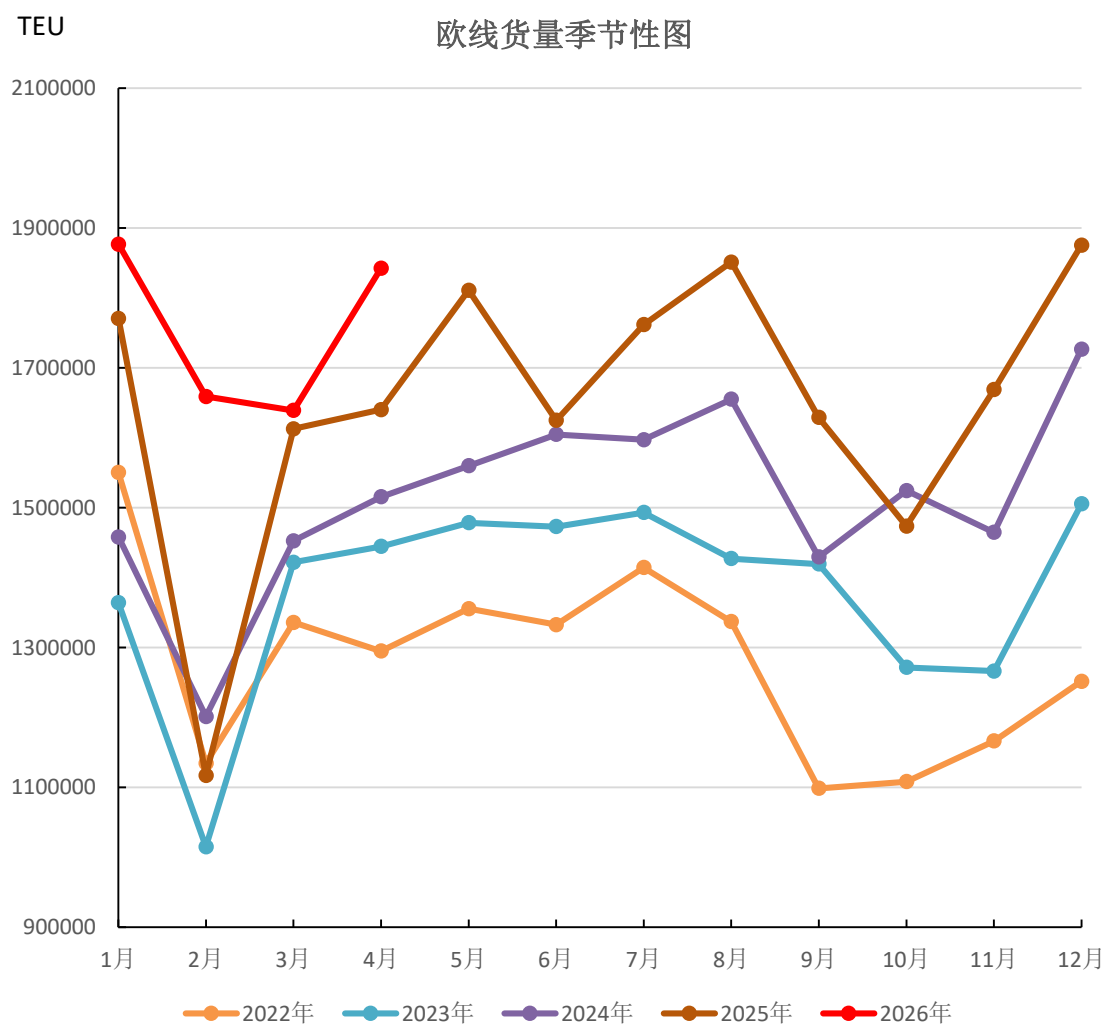
中国海关进出口总值及当月同比变化



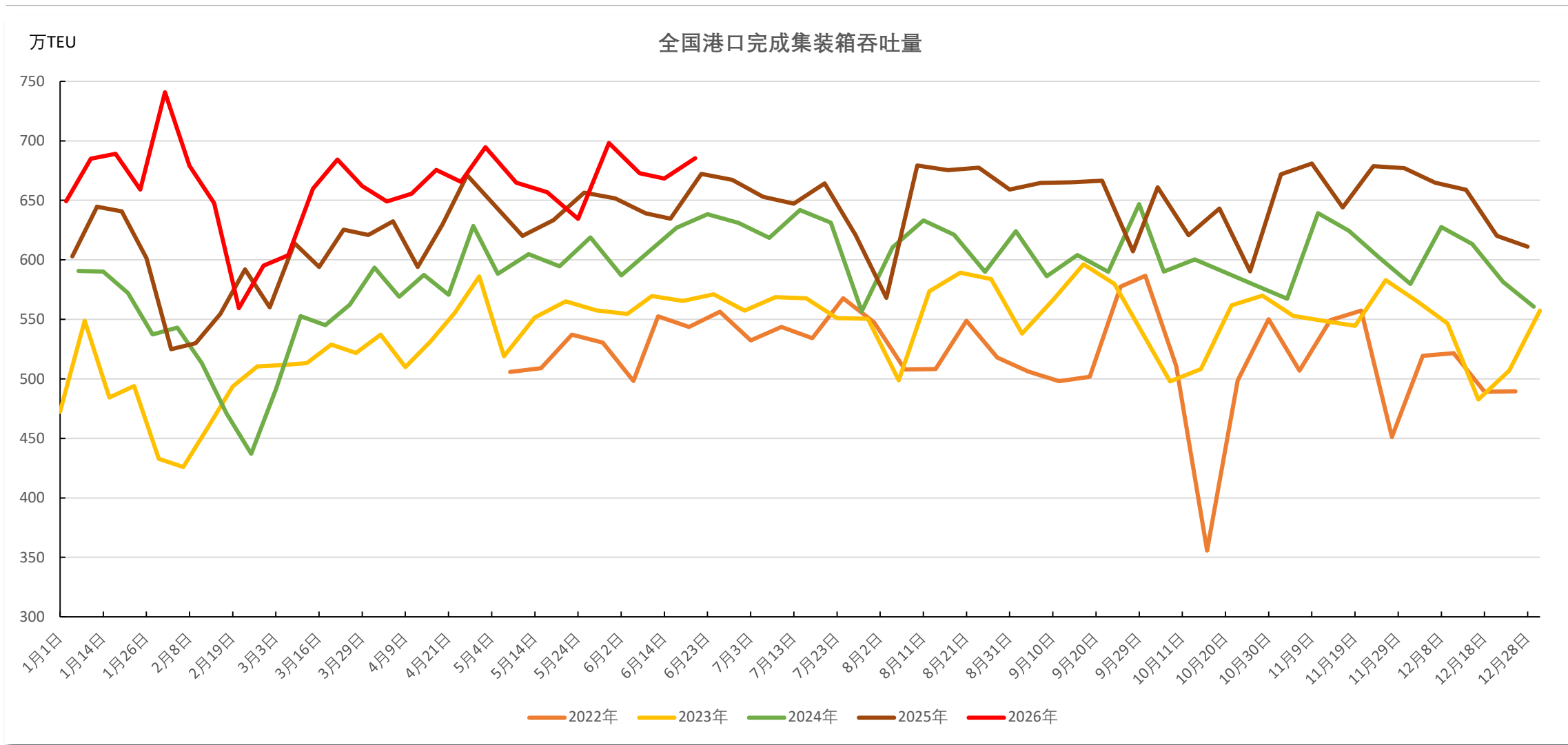
进出口:



货量:

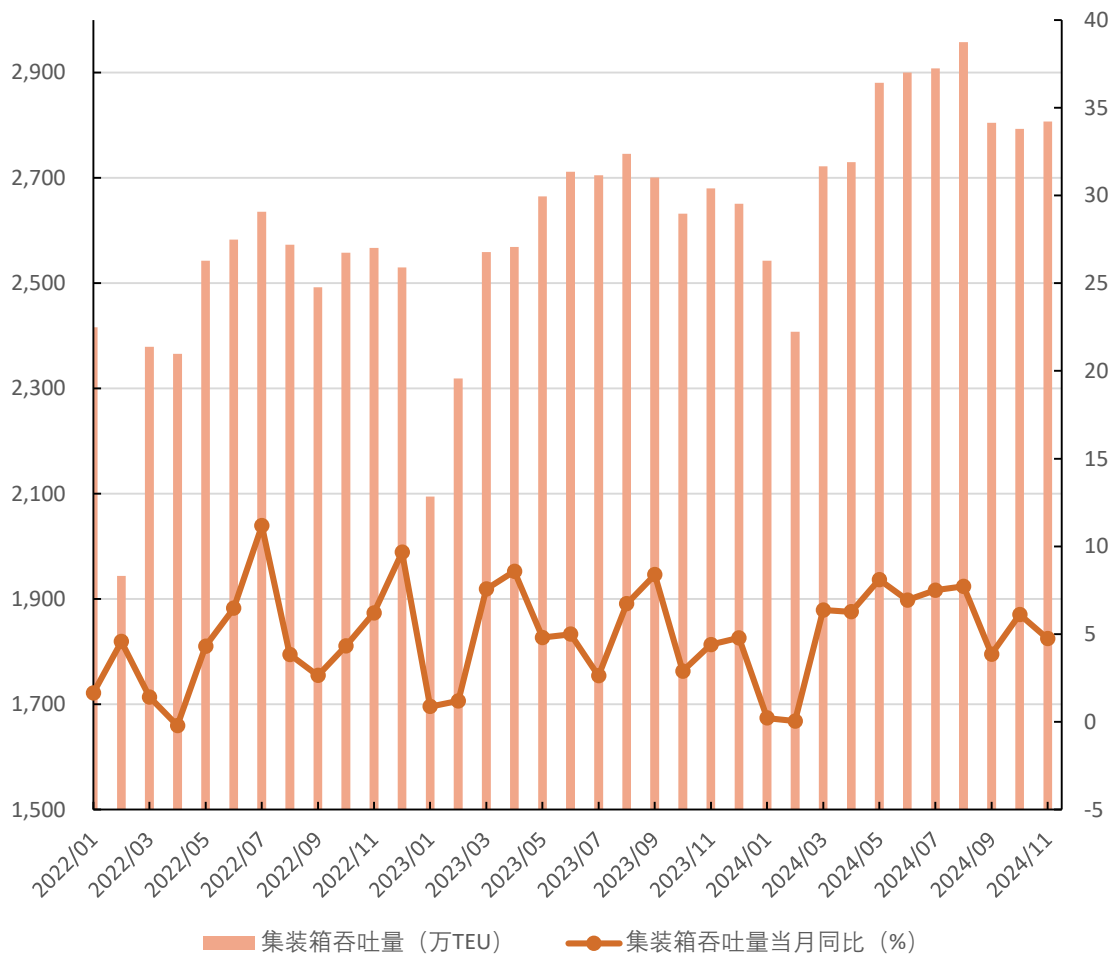


港口吞吐:

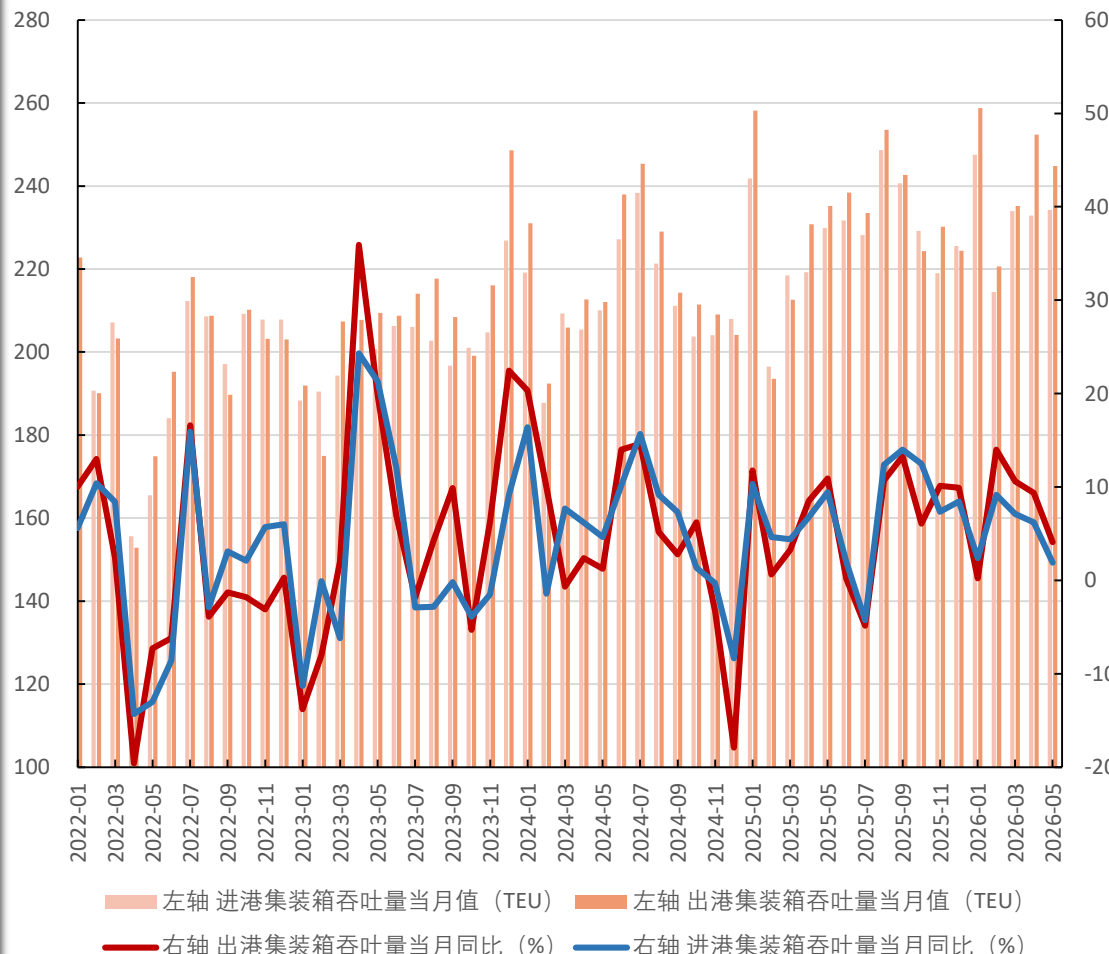


港口吞吐:

全国规模以上港口：集装箱吞吐量



上海港集装箱吞吐量及同比变化



即期汇率:

即期汇率：美元兑人民币



即期汇率：欧元兑人民币



谢谢!

服务-服务电话

服务问询电话：021-55275087（由交易咨询部统一受理）
投诉电话：021-55275065

服务-研究分析

收集整理期货市场信息及各类相关经济信息，研究分析期货市场及相关现货市场的价格及其相关影响因素，制作、提供研究报告或者资讯信息的研究分析服务。

服务-风险管理顾问

协助客户建立风险管理制度、操作流程，提供风险管理咨询、专项培训等。

服务-交易咨询

为客户设计套期保值、套利等投资方案，拟定期货交易策略等。