

交易咨询业务：沪证监许可【2012】1515号

上海东亚期货周报—— 集运（欧线）

2026年06月05日

研究员：岳晋琛

交易咨询：Z0017963

审核：唐韵 Z0002422

<http://www.eafutures.com>



【免责声明】本报告基于本公司认为可靠的、已公开的信息编制，但本公司对该等信息的准确性及完整性不作任何保证。本报告所载的意见、结论及预测仅反映报告发布时的观点、结论和建议。在不同时期，本公司可能会发出与本报告所载意见、评估及预测不一致的研究报告。本公司不保证本报告所含信息保持在最新状态。本公司对本报告所含信息可在不发出通知的情形下做出修改，交易者（您）应当自行关注相应的更新或修改。本公司力求报告内容客观、公正，但本报告所载的观点、结论和建议仅供参考，交易者（您）并不能依靠本报告以取代行使独立判断。对交易者（您）依据或者使用本报告所造成的一切后果，本公司及作者均不承担任何法律责任。本报告版权仅为本公司所有。未经本公司书面许可，任何机构或个人不得以翻版、复制、发表、引用或再次分发他人等任何形式侵犯本公司版权。如征得本公司同意进行引用、刊发的，需在允许的范围内使用，并注明出处为“东亚期货”，且不得对本报告进行任何有悖原意的引用、删节和修改。本公司保留追究相关责任的权力。所有本报告中使用的商标、服务标记及标记均为本公司的商标、服务标记及标记。

地址：上海市虹口区东大名路1089号26层2601-2608单元



目录

1

基本面要点

2

集装箱运输价格

3

集装箱运输供给

4

集装箱运输需求

基本面要点：

• 最新观点：

本周，船公司继续维持6月下半月涨价，部分船公司报出大柜5500-6000美元。马士基本周二新开舱6月第3周大柜运价，继续涨500美元达到4400美元，并且快速成交到4580美元。市场预期7月存在继续提涨，但是船公司运力的快速补充也对盘面的乐观预期形成了压制，总体来说07合约承接了最旺合约的预期，依然偏强运行。

• 利多因素：

- 1, 中东局势反复，战争持续影响油价；
- 2, 逐步进入旺季，船公司继续提涨6月运价；

利空因素：

- 1, 当前欧线整体部署运力同比偏高；
- 2, 中东局势可能存在缓和的短期冲击。

基本面要点:

- **价格:**

本周一发布的SCFIS欧洲航线为**2,038.09** (1,863.74) 点, 环比+9.35%; 美西航线为**2,081.81** (1,960.27) 点, 环比+6.2%。

本周五发布的SCFI综合指数为**2,726.48** (2,571.73) , 环比+6.02%, 其中SCFI欧洲航线为**2475** (1905) 美元/TEU, 环比+29.92%, SCFI美西航线为**4149** (3154) 美元/FEU, 环比+31.55%。

- **供给:**

截止到本周五, 全球集装箱船为**7,544** (7,547) 艘, 总运力为**34,222,967** (34,186,108) TEU, 环比上周五+0.11%。

截止到5月下, 闲置运力约为80.8万TEU, 闲置运力比为2.37%。

4月全球主干航线综合准班率为**47.49** (44.72) %, 到离港服务准班率为**43.19** (40.59) %, 收发货服务准班率为**51.78** (48.85) %。

- **需求:**

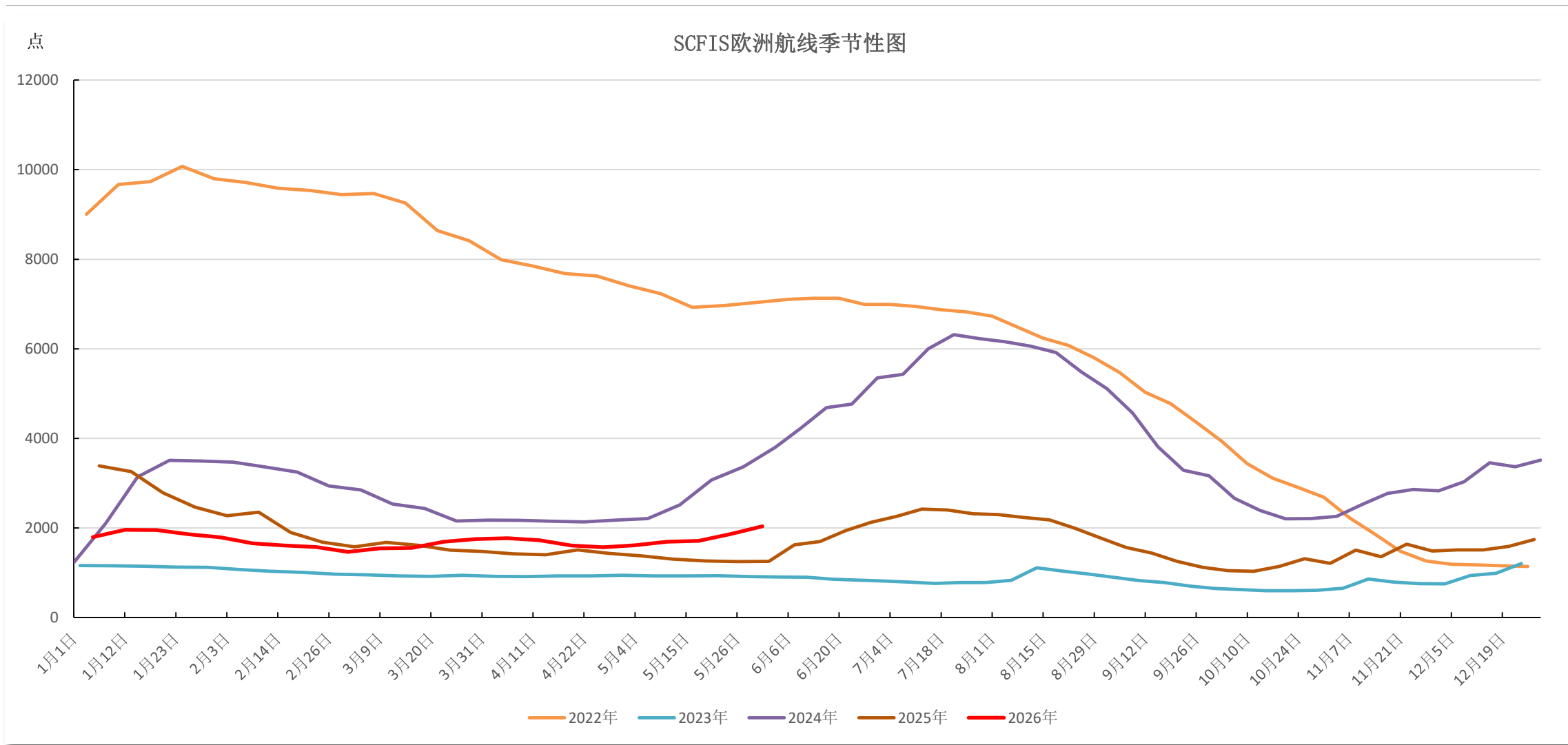
4月中国出口总值**3,594.42** (3,210.33) 亿美元, 当月同比+14.1%; 4月对美国出口总值**36,760.55** (29,447.69) 百万美元, 当月同比-26.49%; 对欧盟出口总值**52,988.20** (46,771.87) 百万美元, 当月同比+13.43%。

- 注: () 内为上期值。

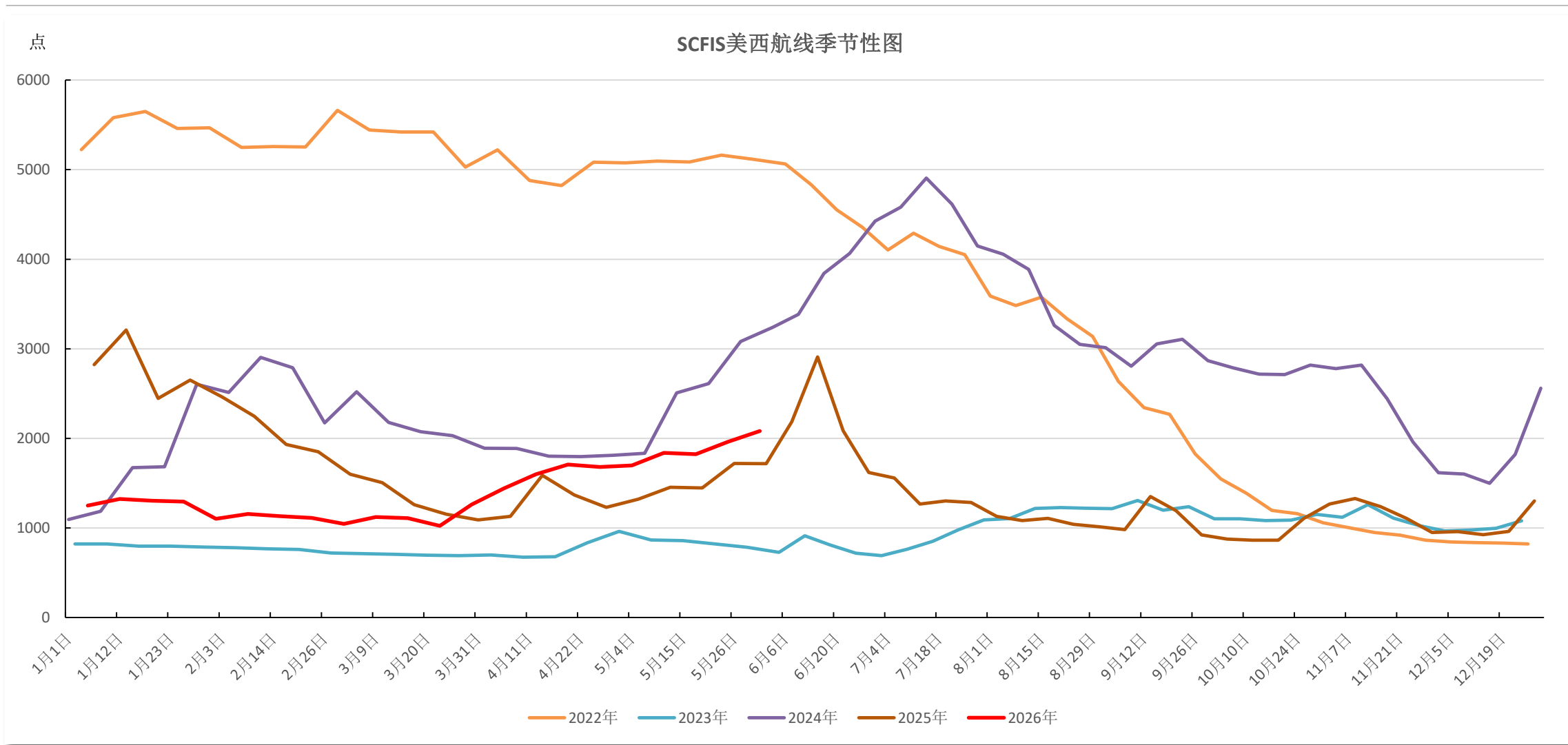


- 1 基本面要点
- 2 集装箱运输价格
- 3 集装箱运输供给
- 4 集装箱运输需求

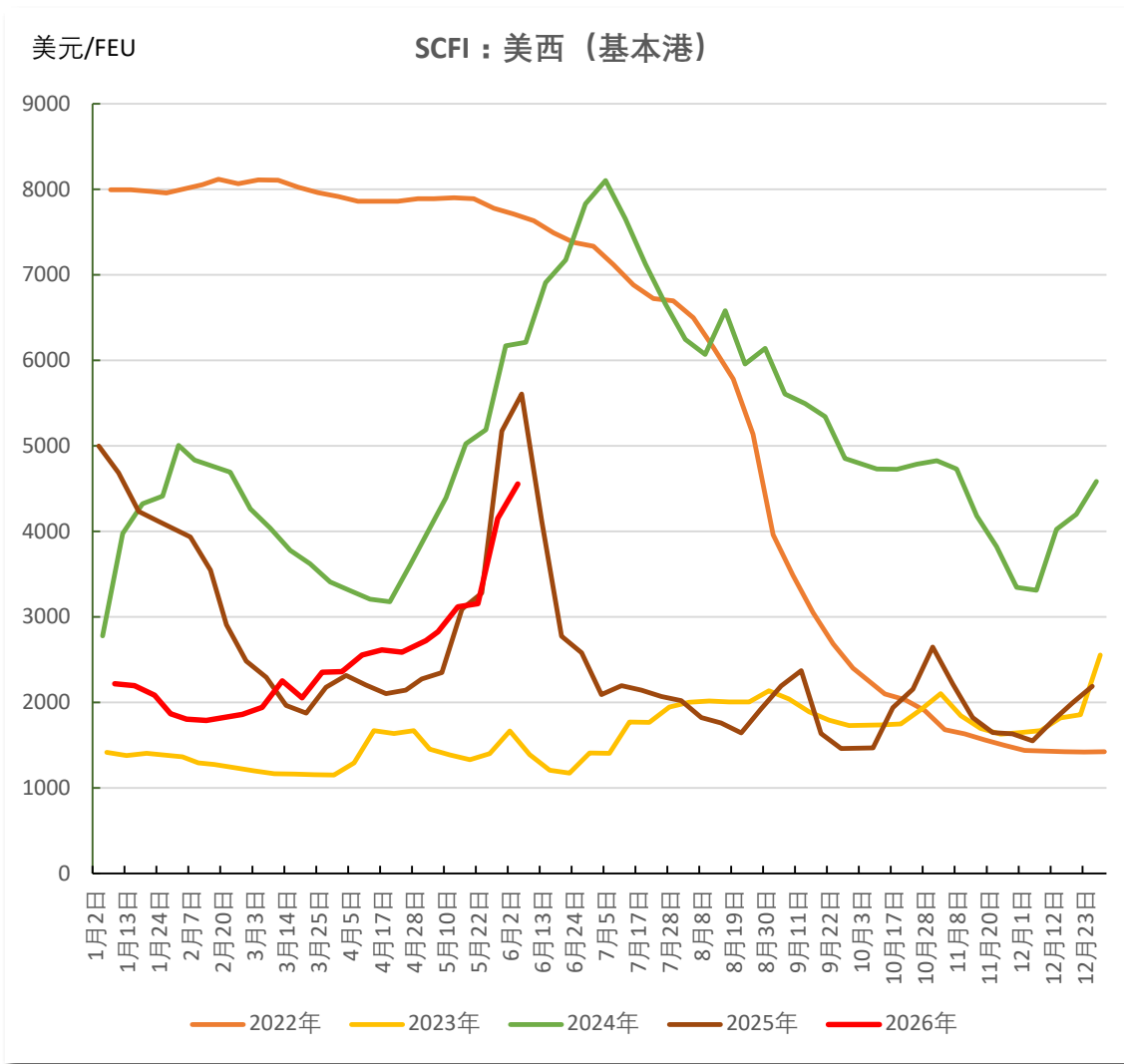
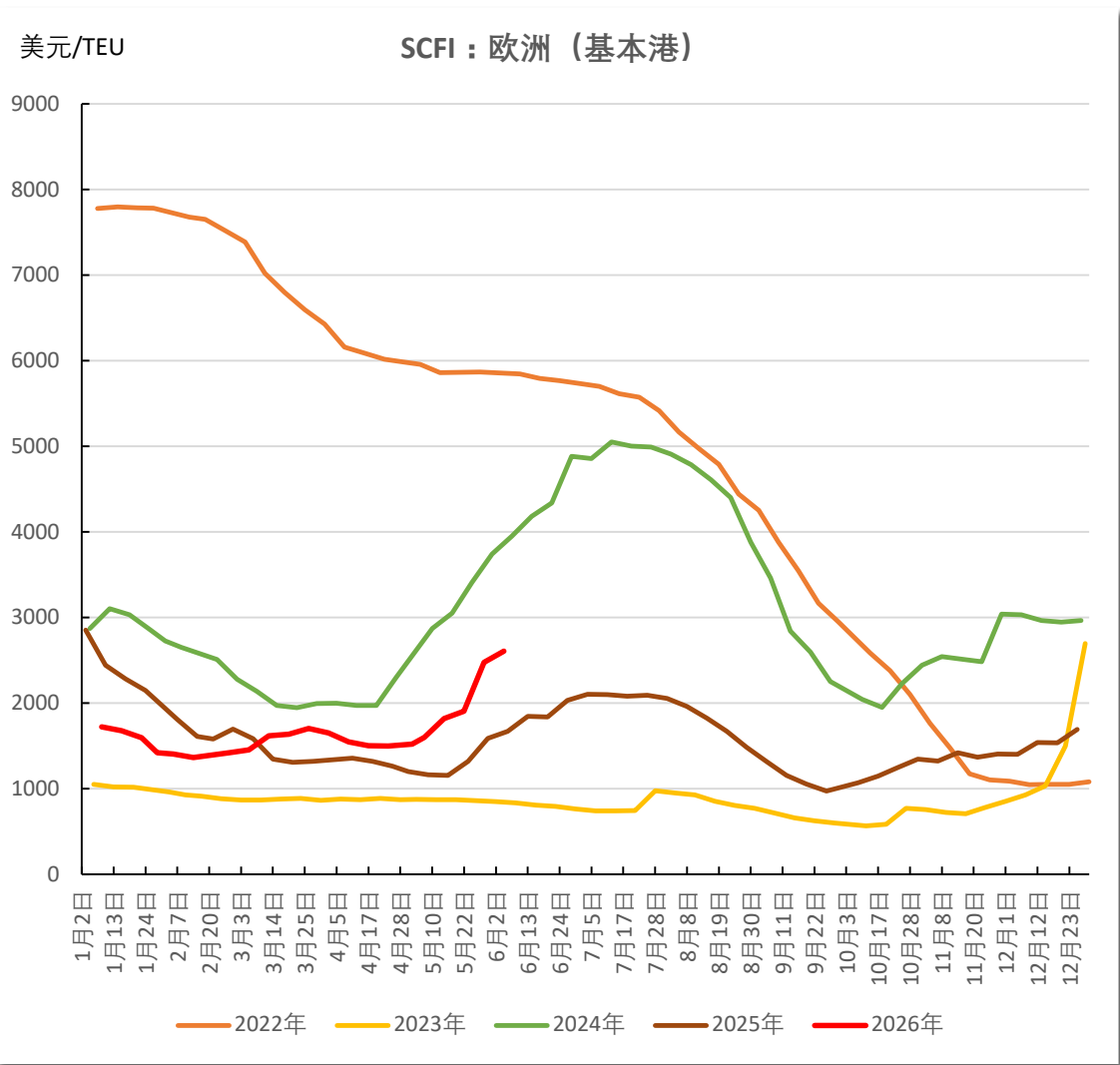
SCFIS欧线:



SCFIS美线:

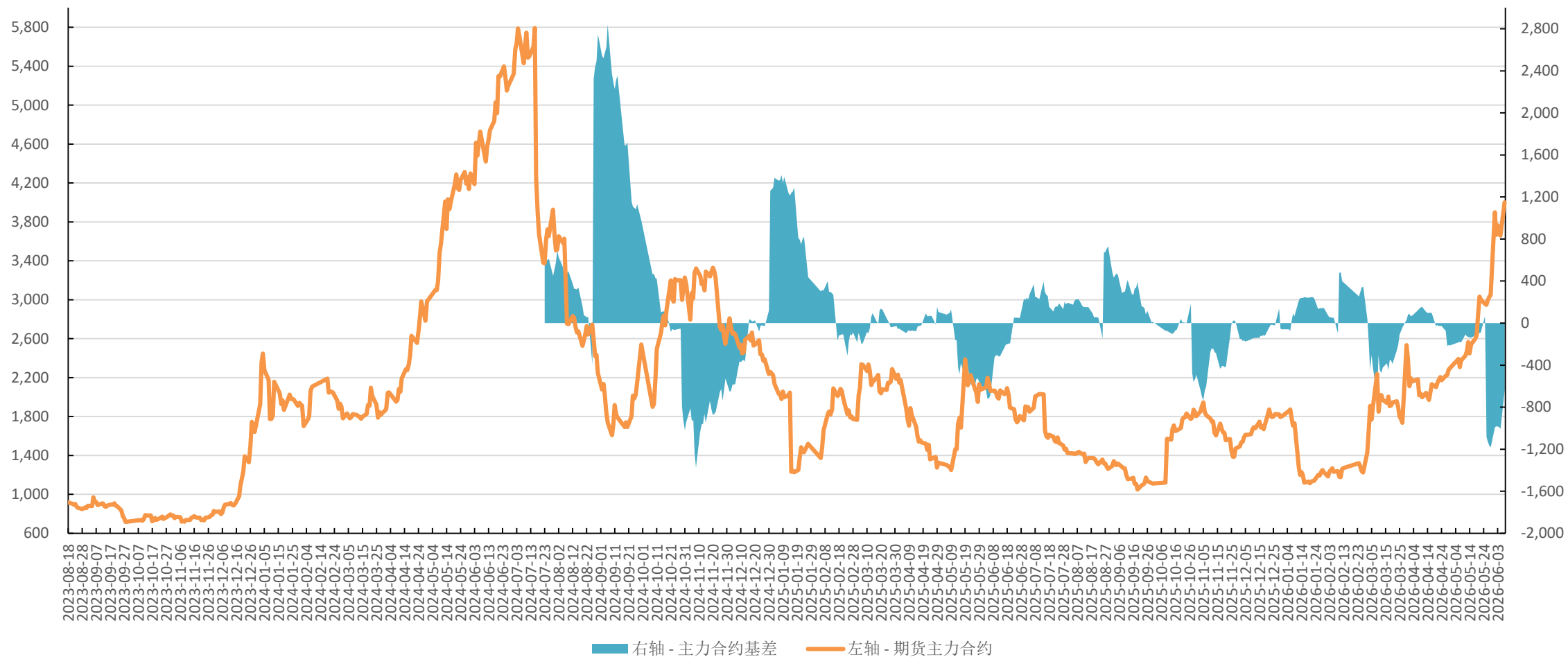


SCFI:



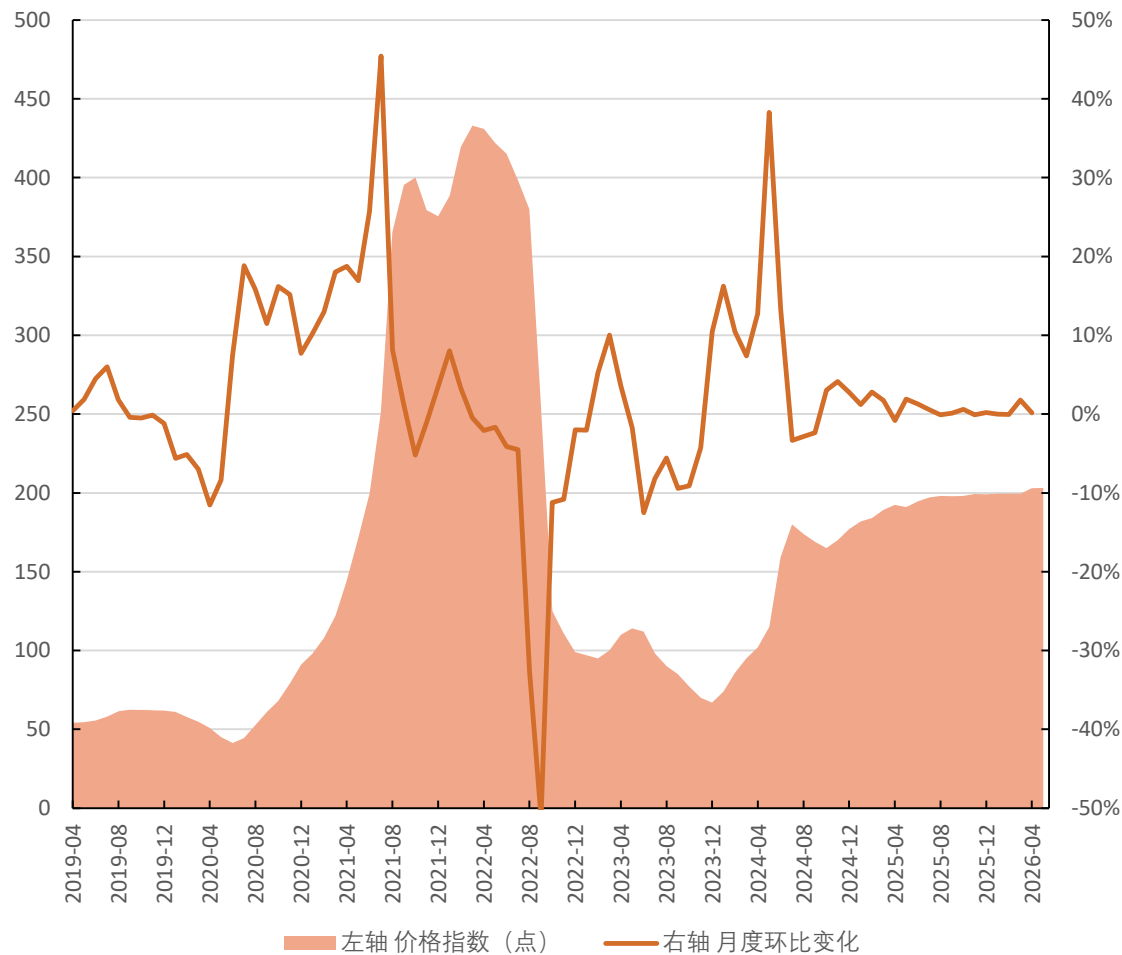
SCFIS欧线期货主连基差:

SCFIS欧线期货主连基差

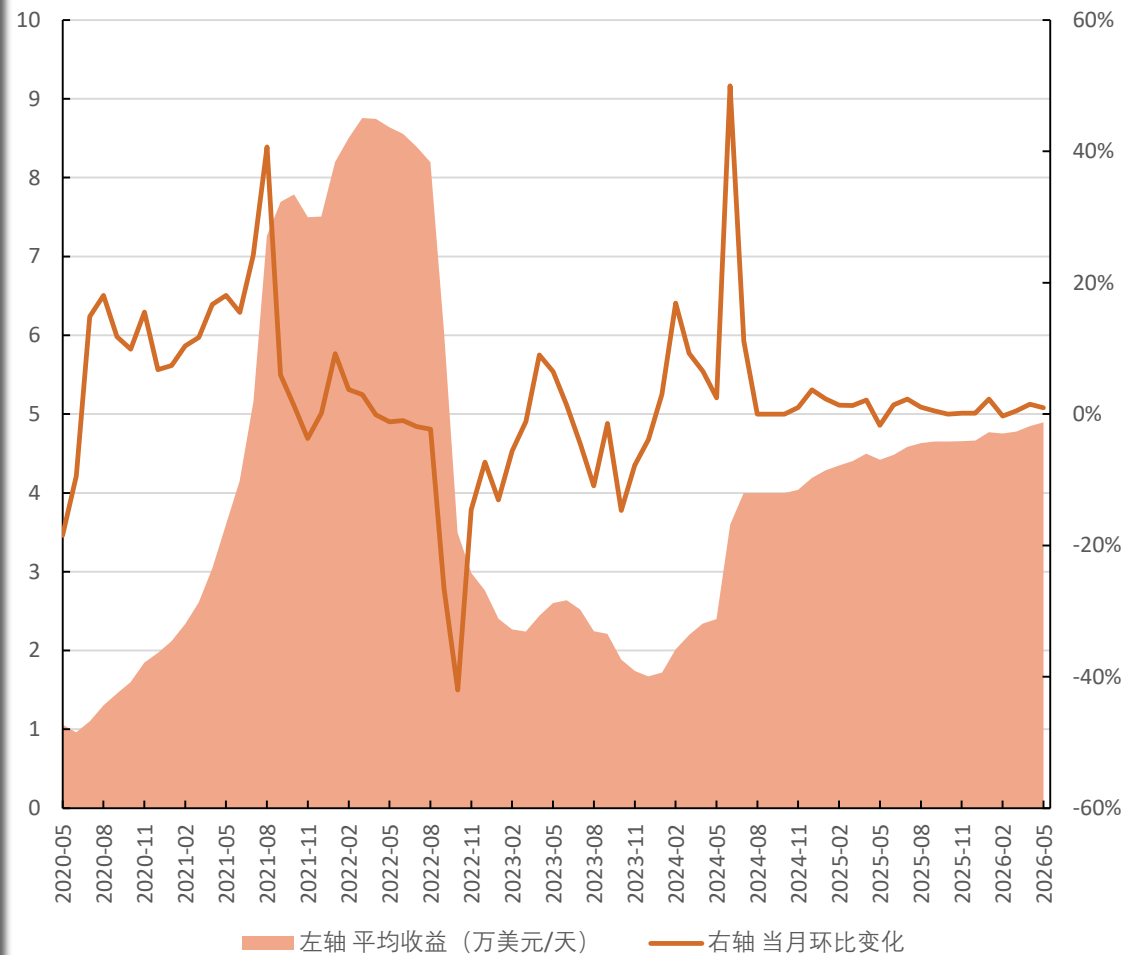


其他价格:

国际集装箱租船价格指数



全球集装箱船平均收益





目录

1

基本面要点

2

集装箱运输价格

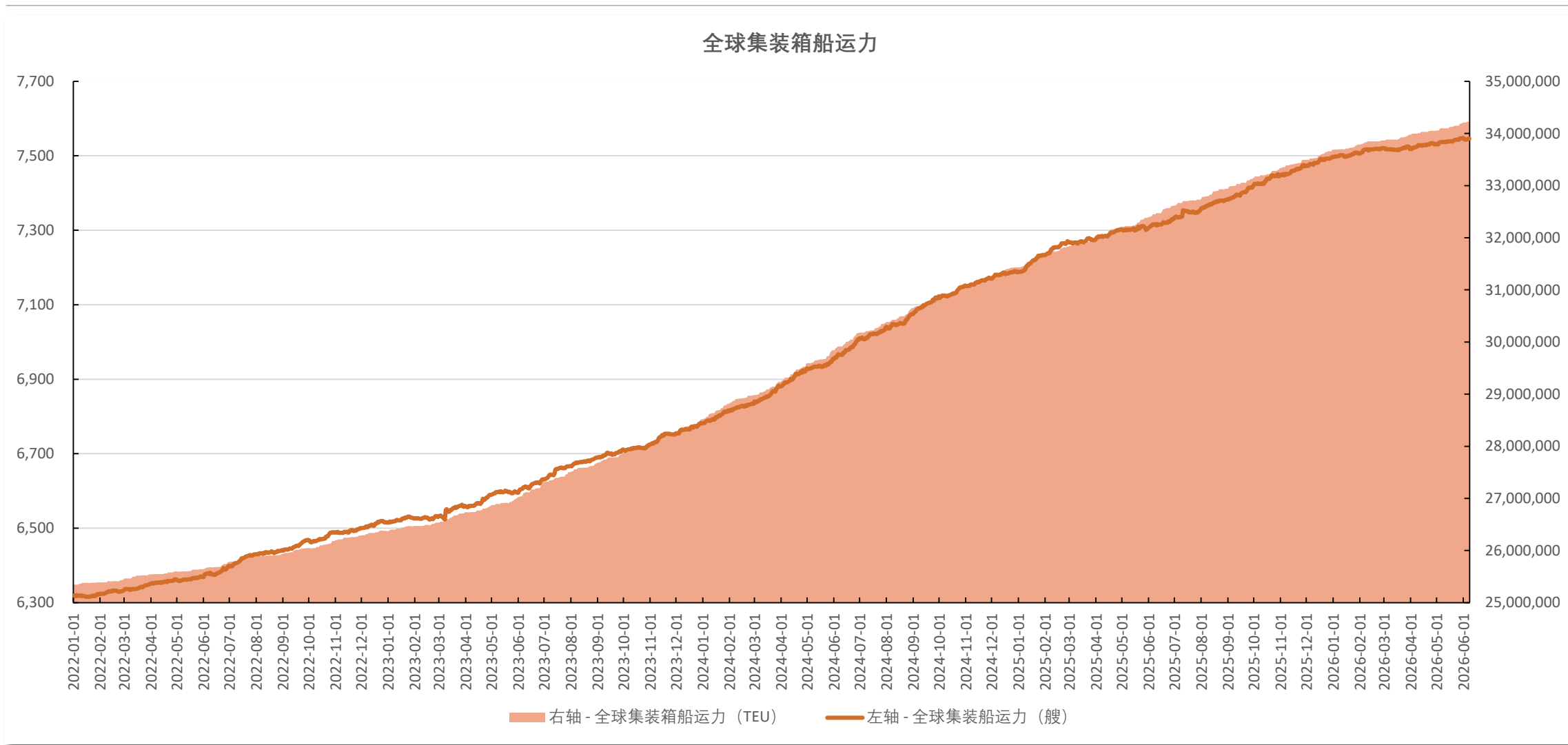
3

集装箱运输供给

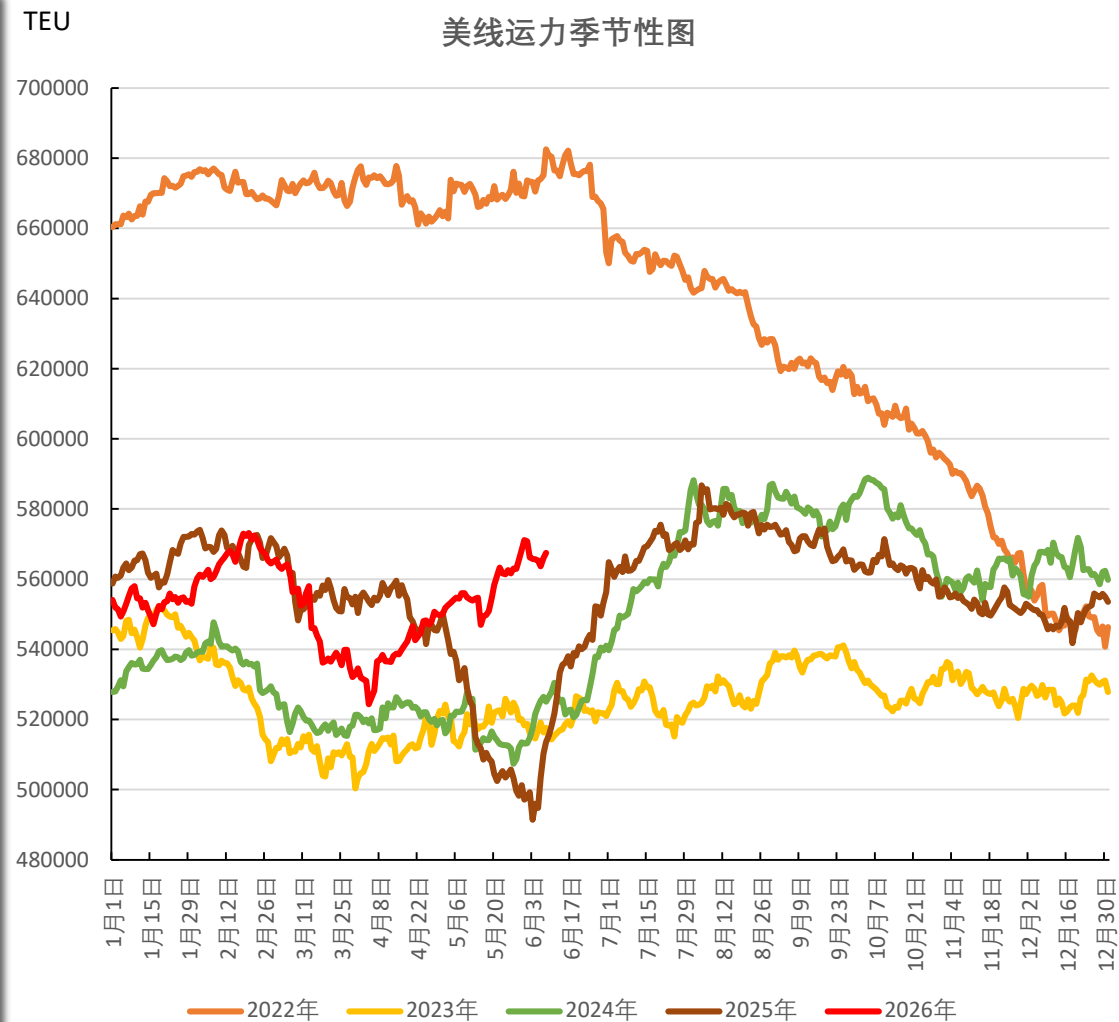
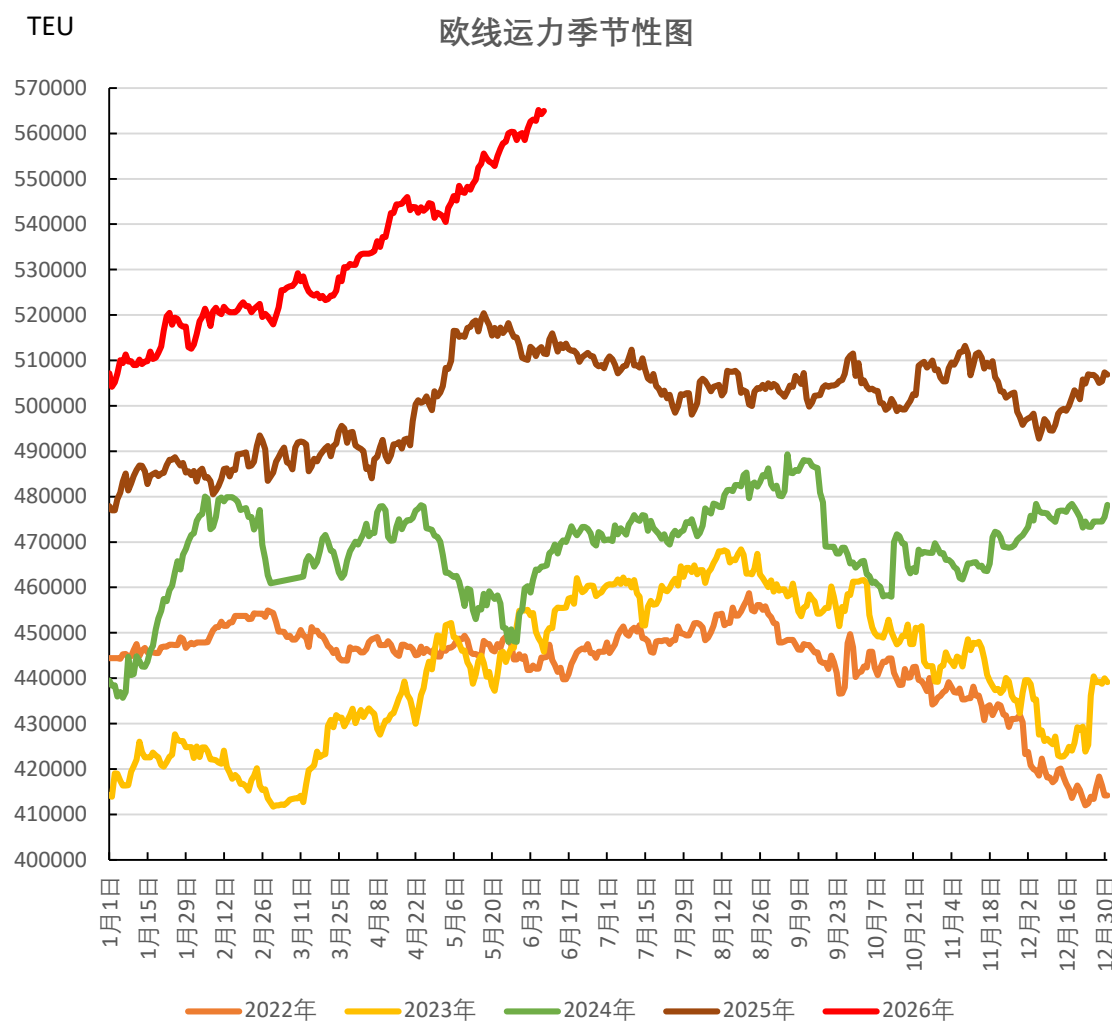
4

集装箱运输需求

全球集装箱船运力:

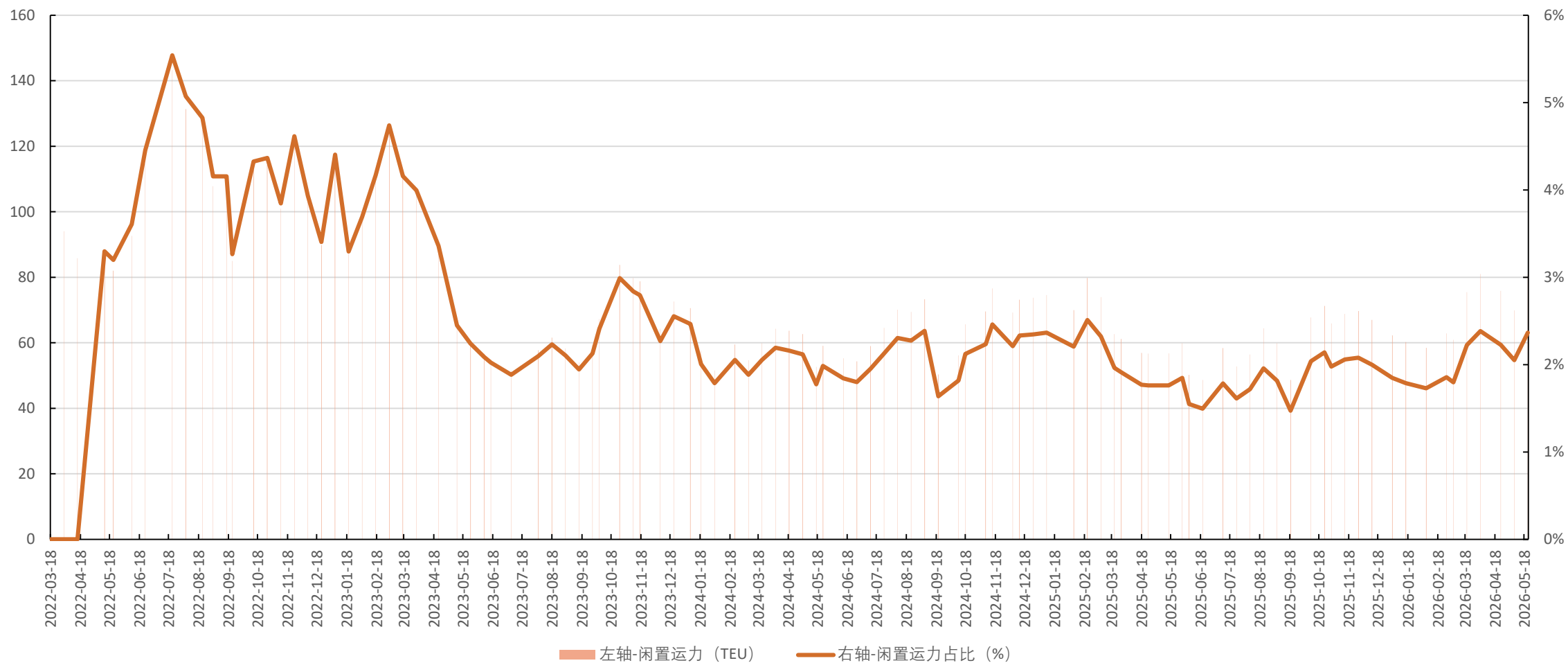


海运区域贸易能力:

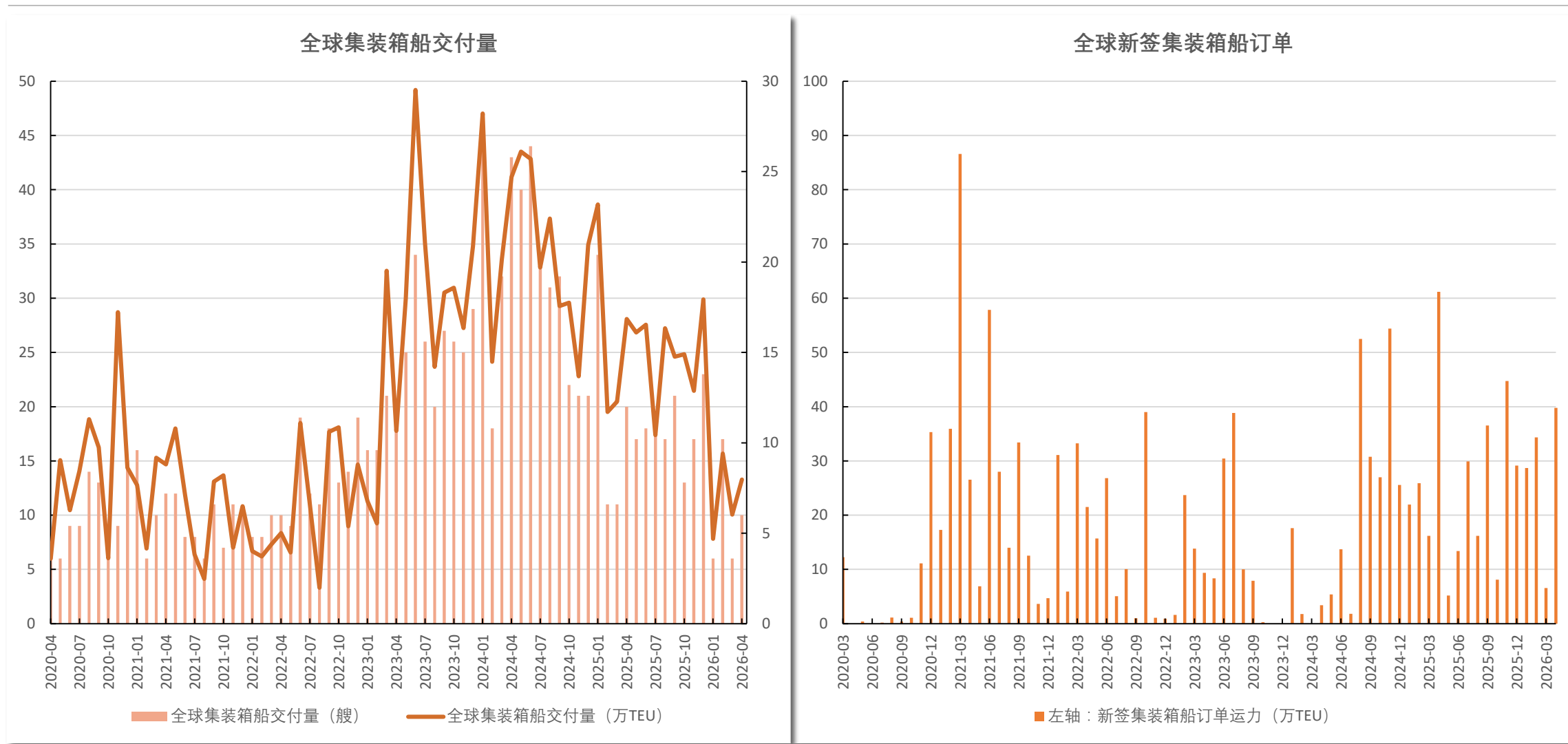


全球集装箱闲置运力:

全球集装箱闲置运力

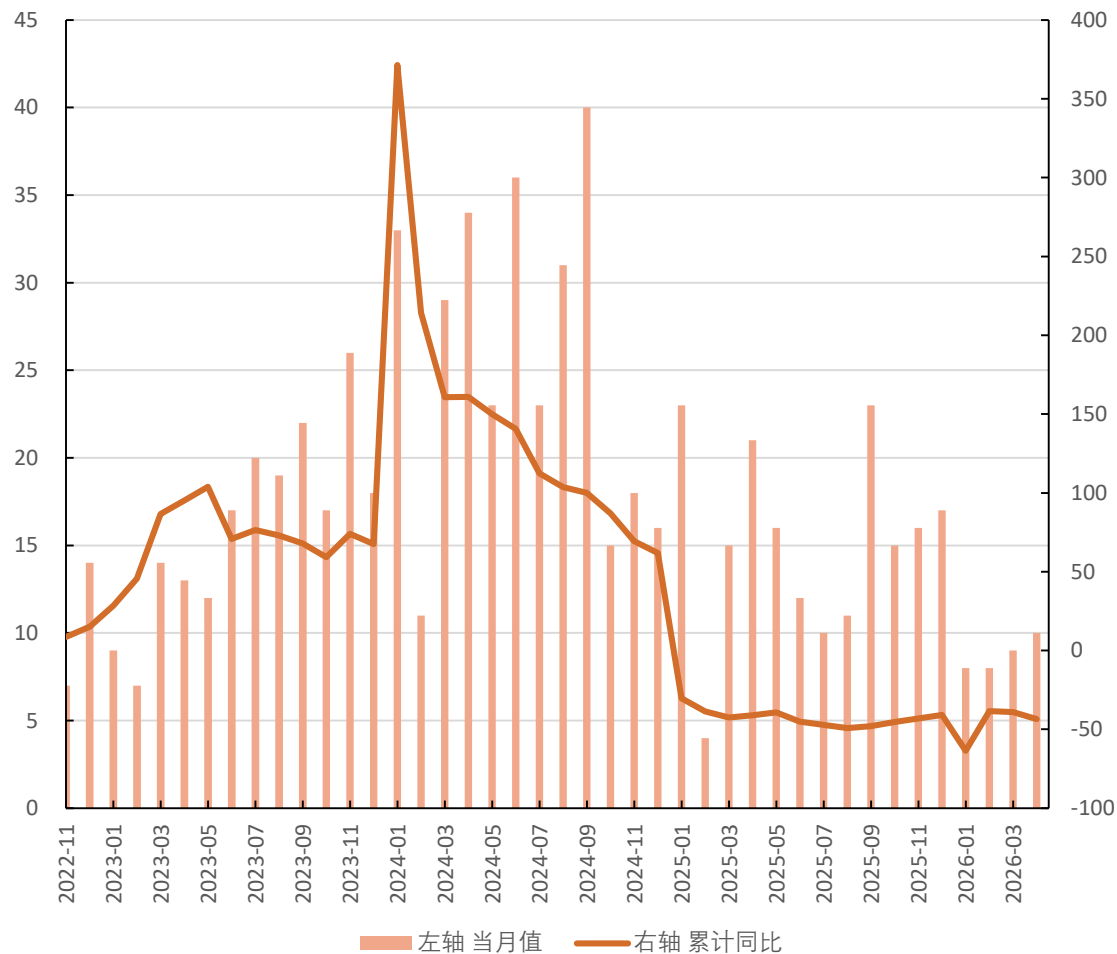


全球集装箱船交付量:

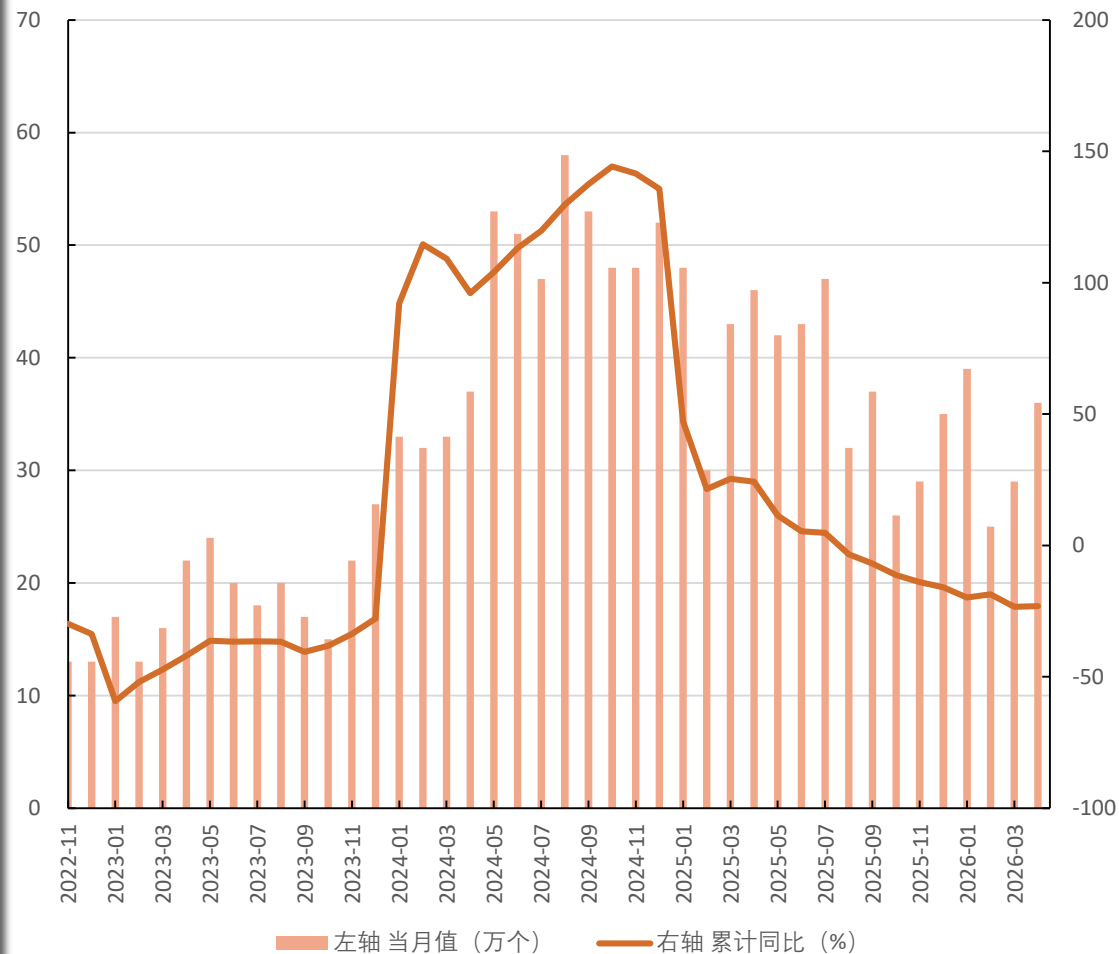


中国集装箱相关设备出口:

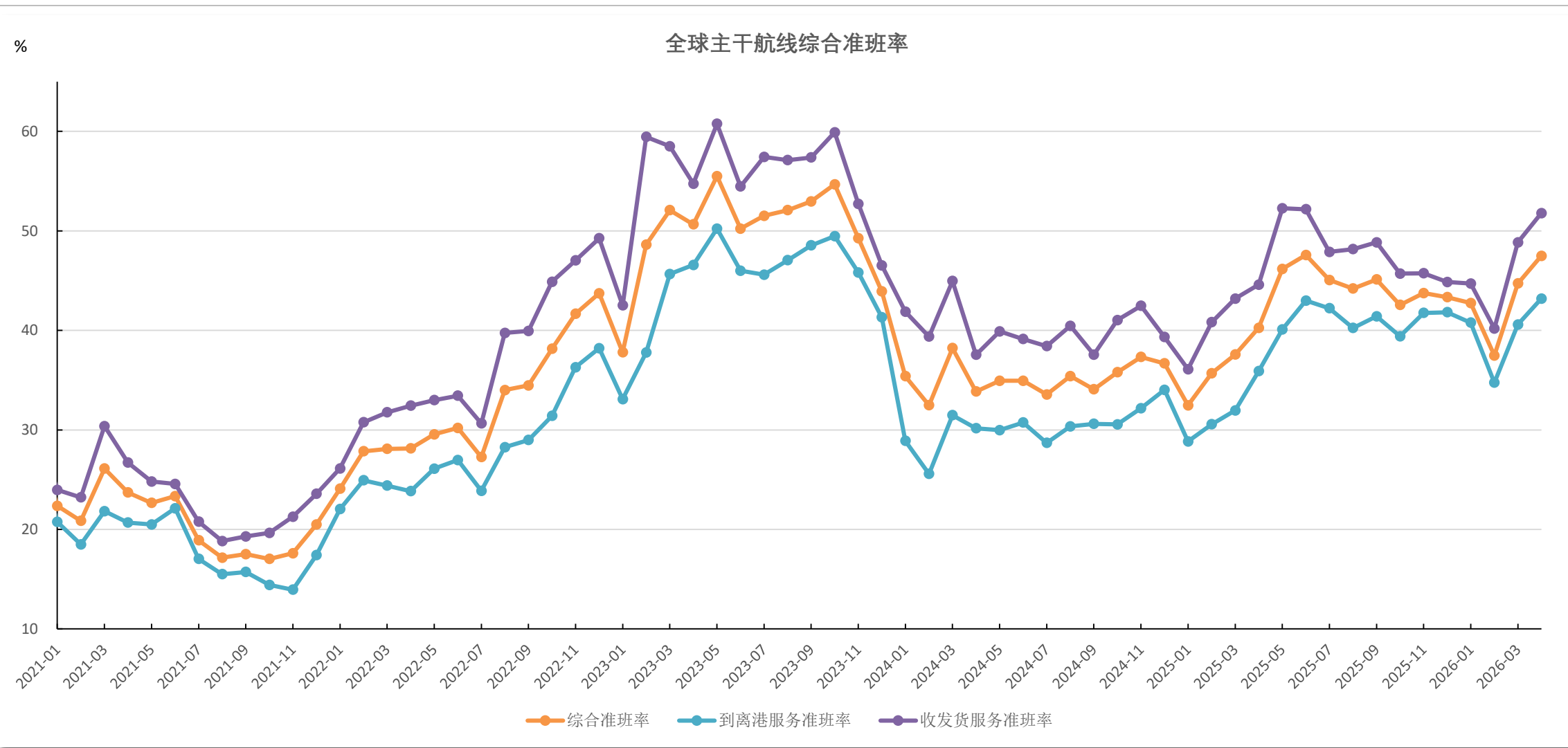
中国集装箱船出口数量



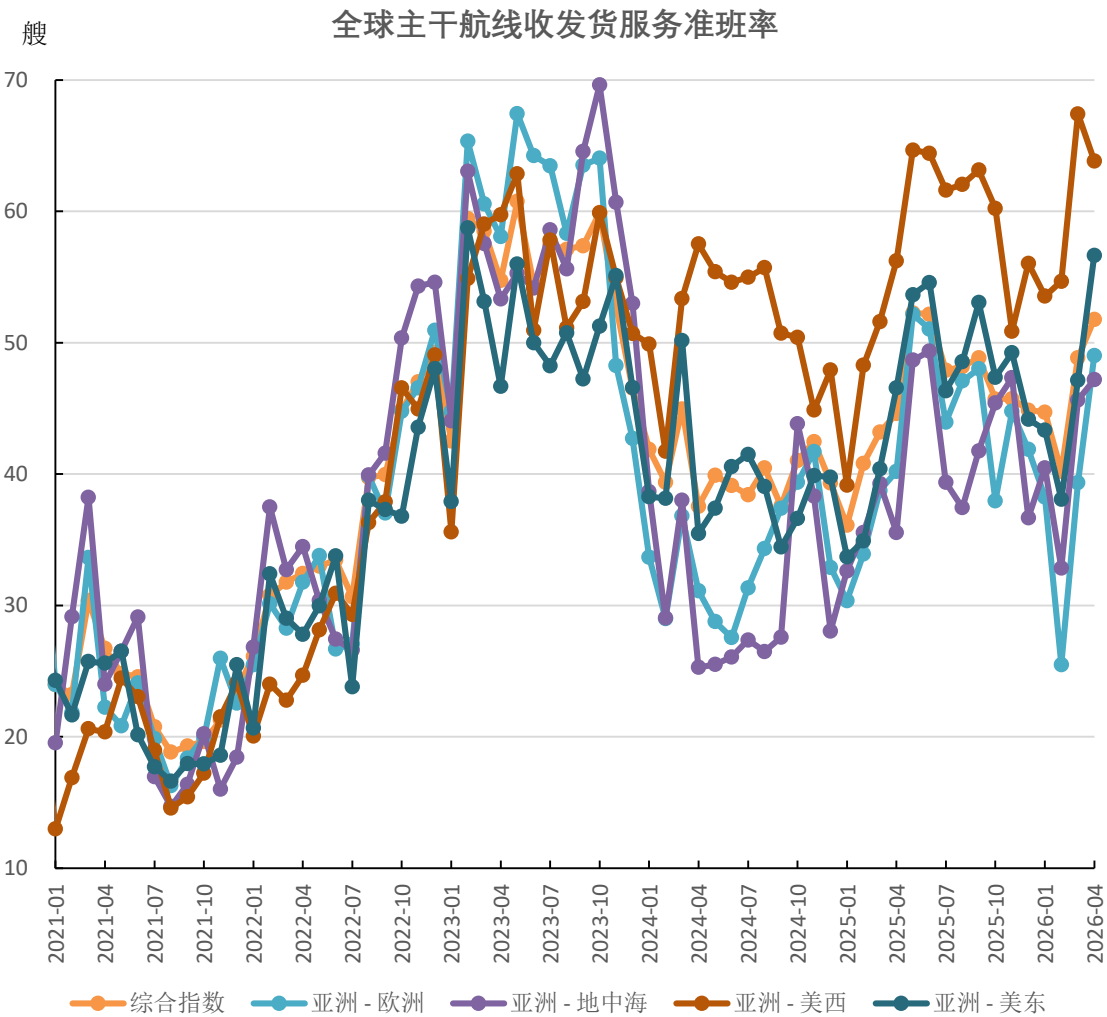
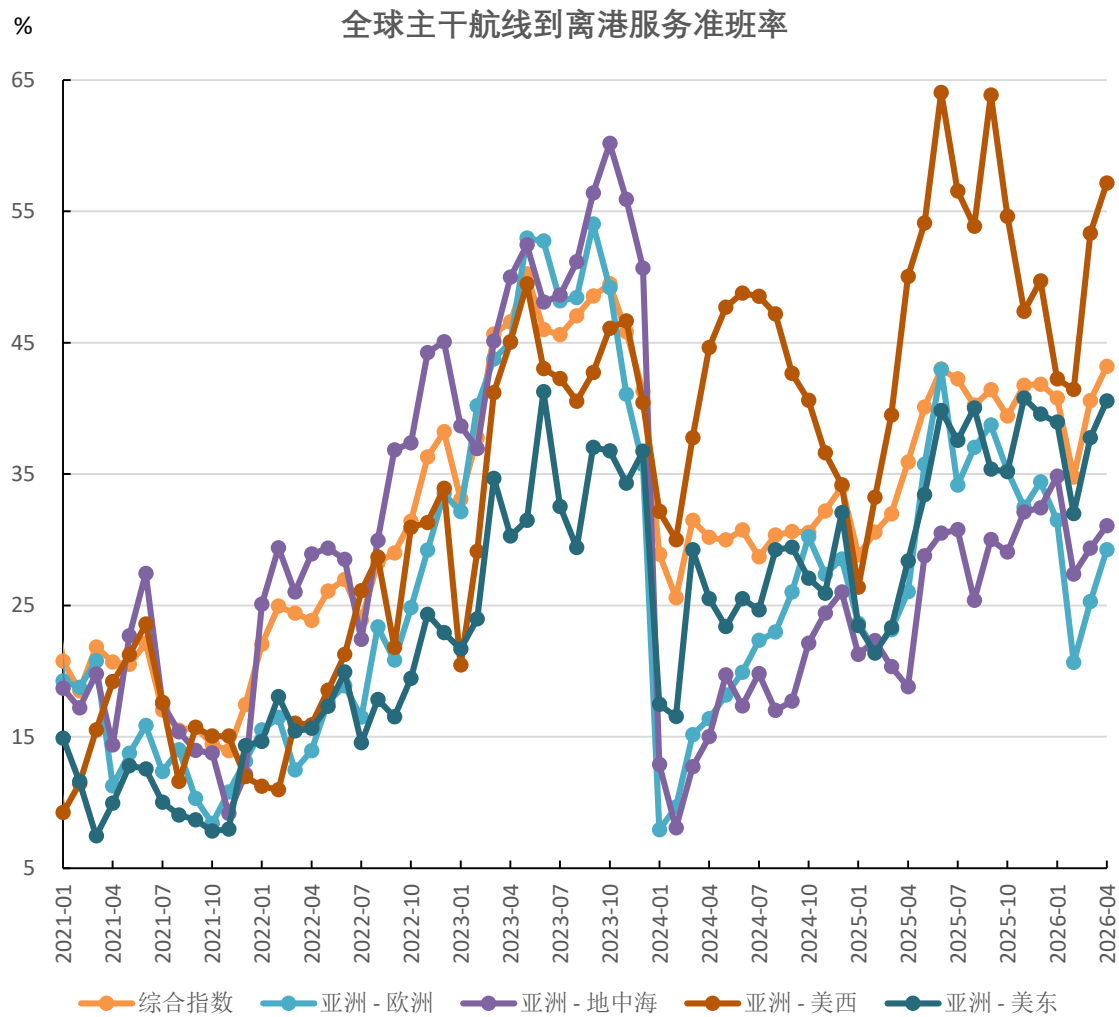
中国集装箱出口数量



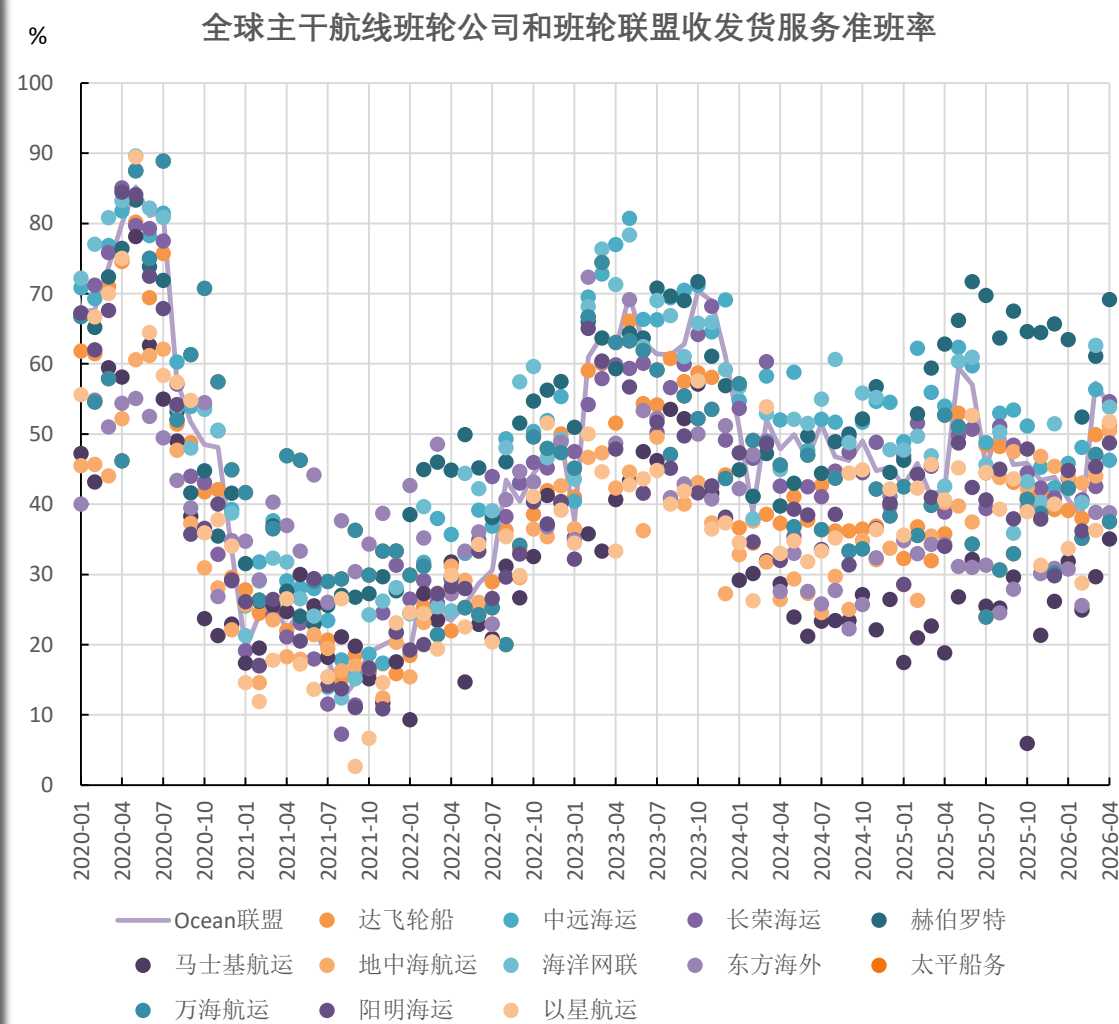
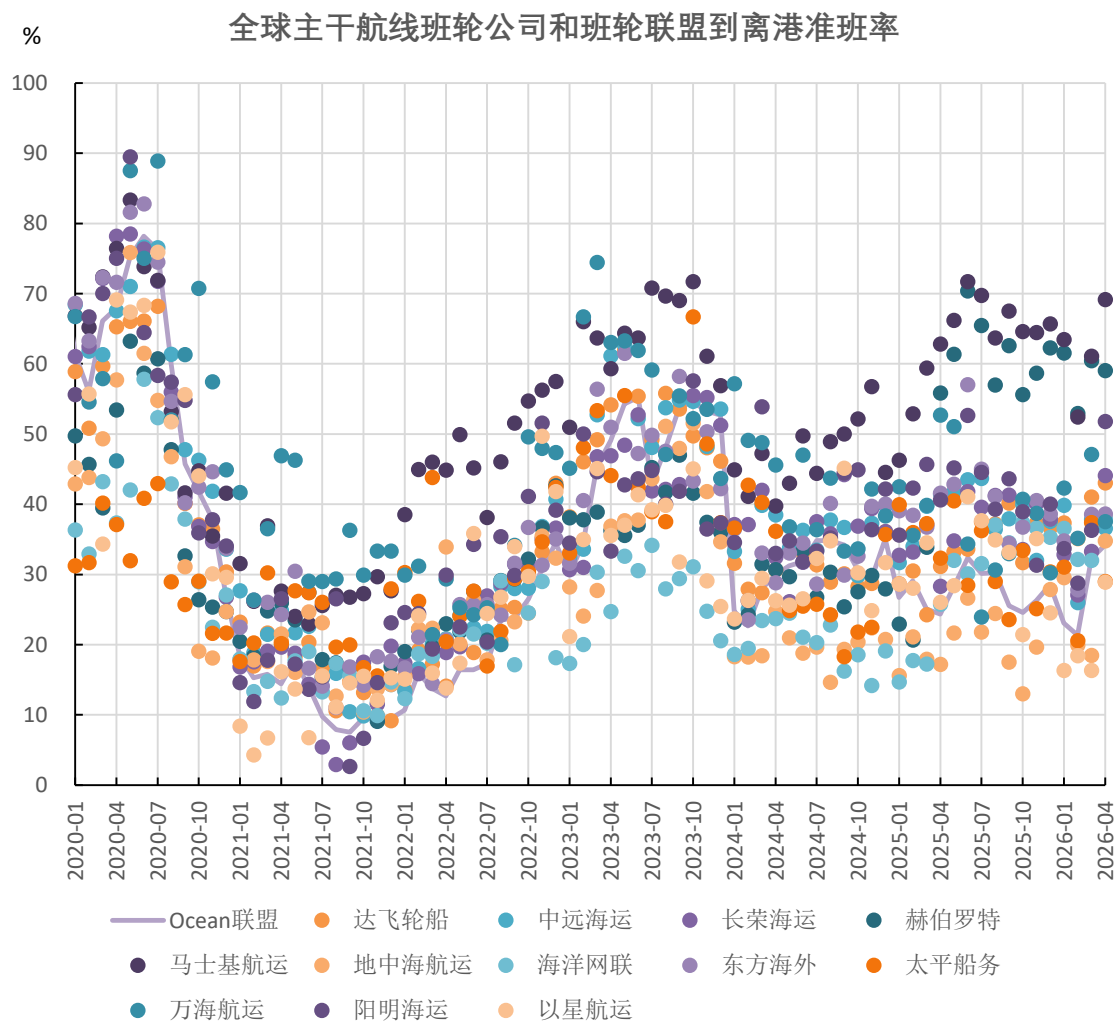
全球主干航线准班率:



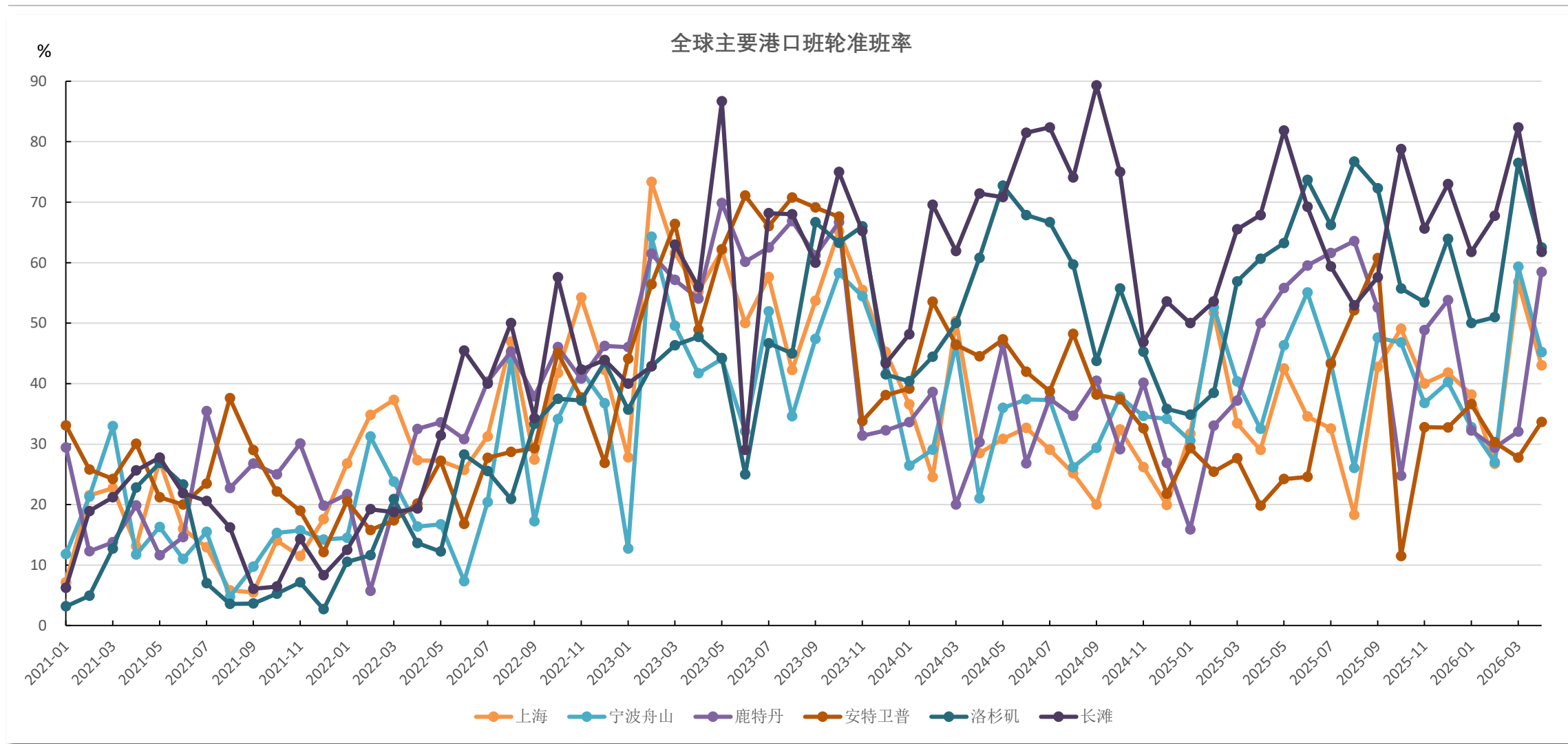
全球主干航线准班率:



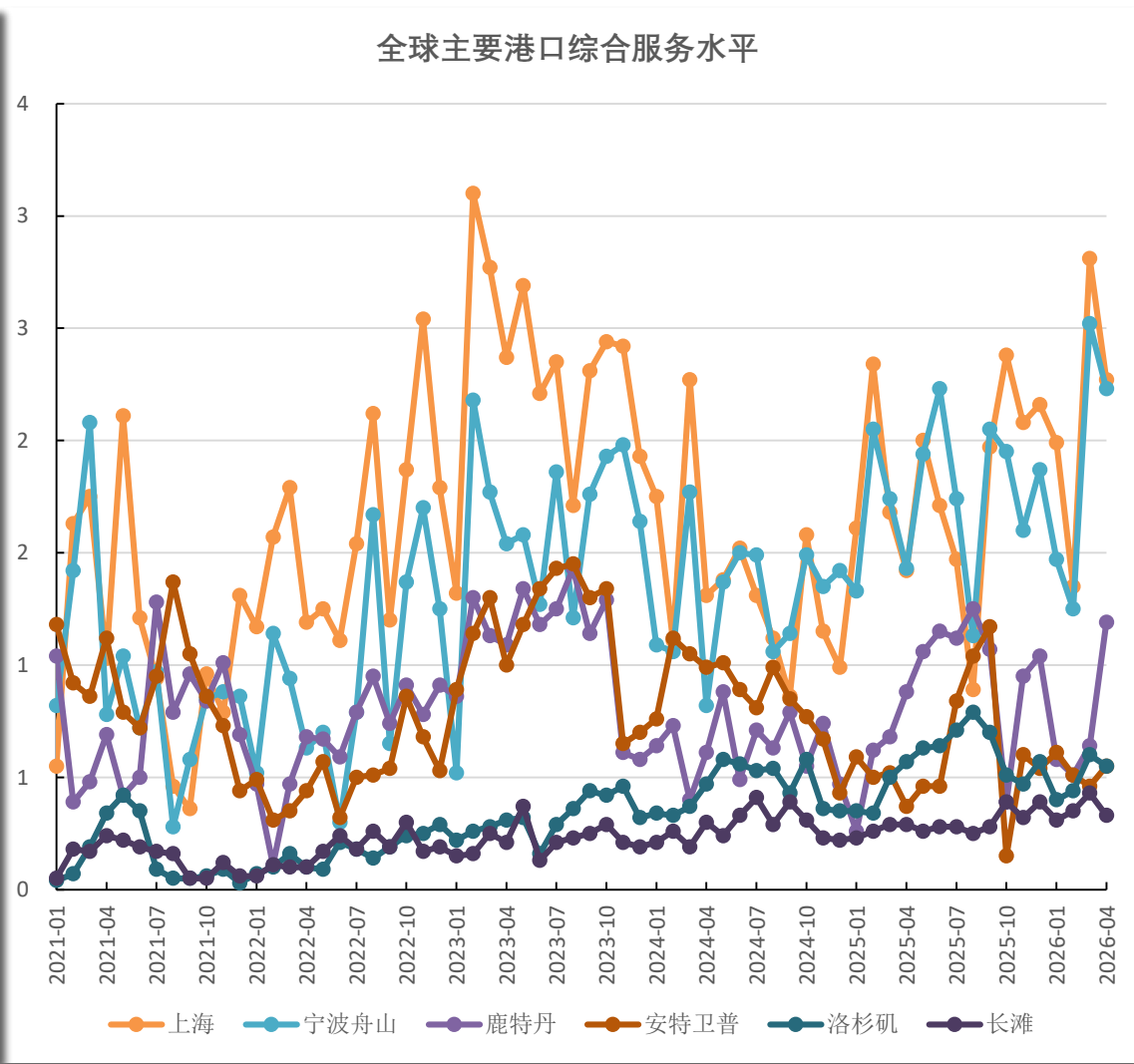
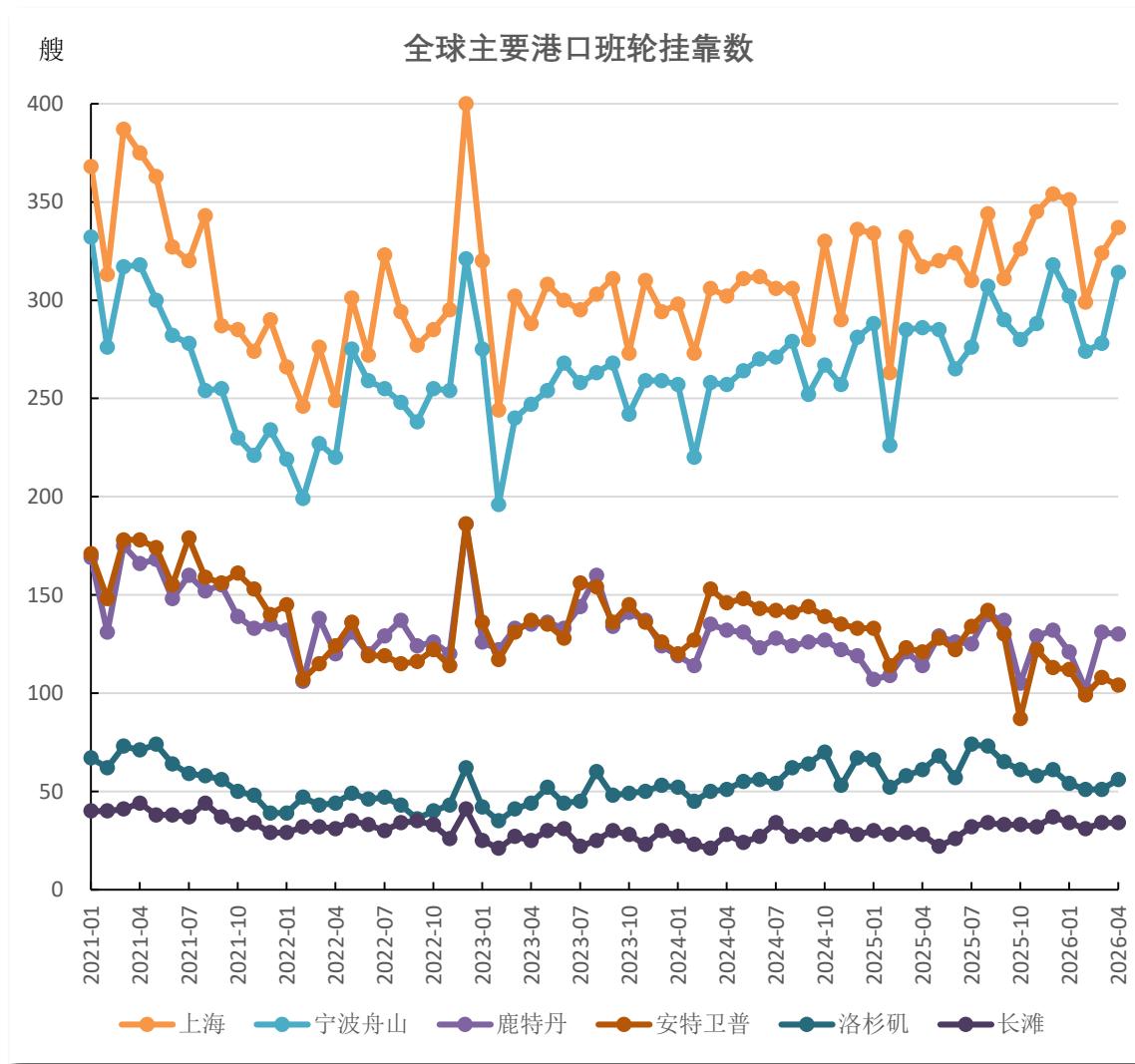
全球班轮公司及联盟准班率：



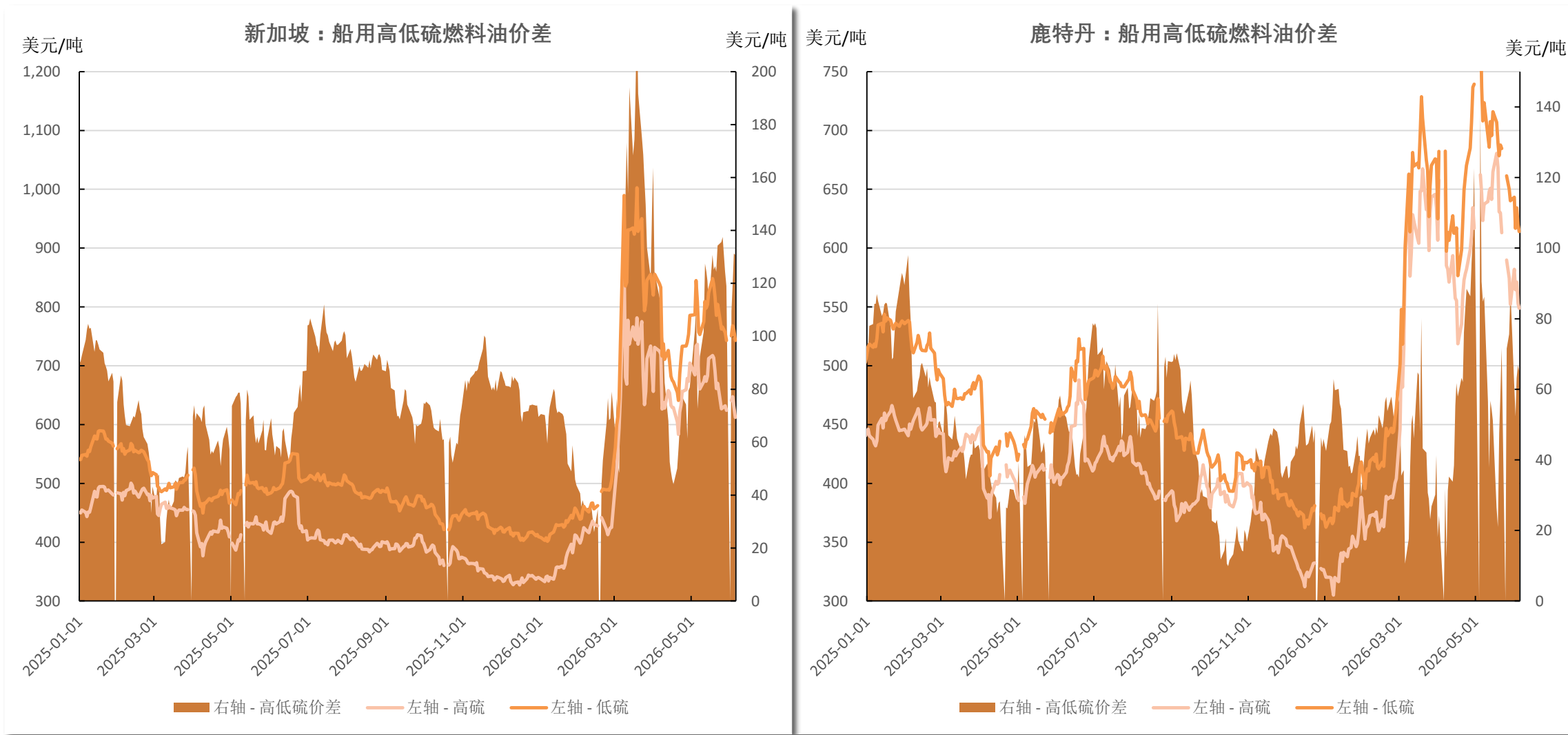
全球主要港口班轮准班率：



全球主要港口班轮准班率：



船用燃油价格:





目录

1

基本面要点

2

集装箱运输价格

3

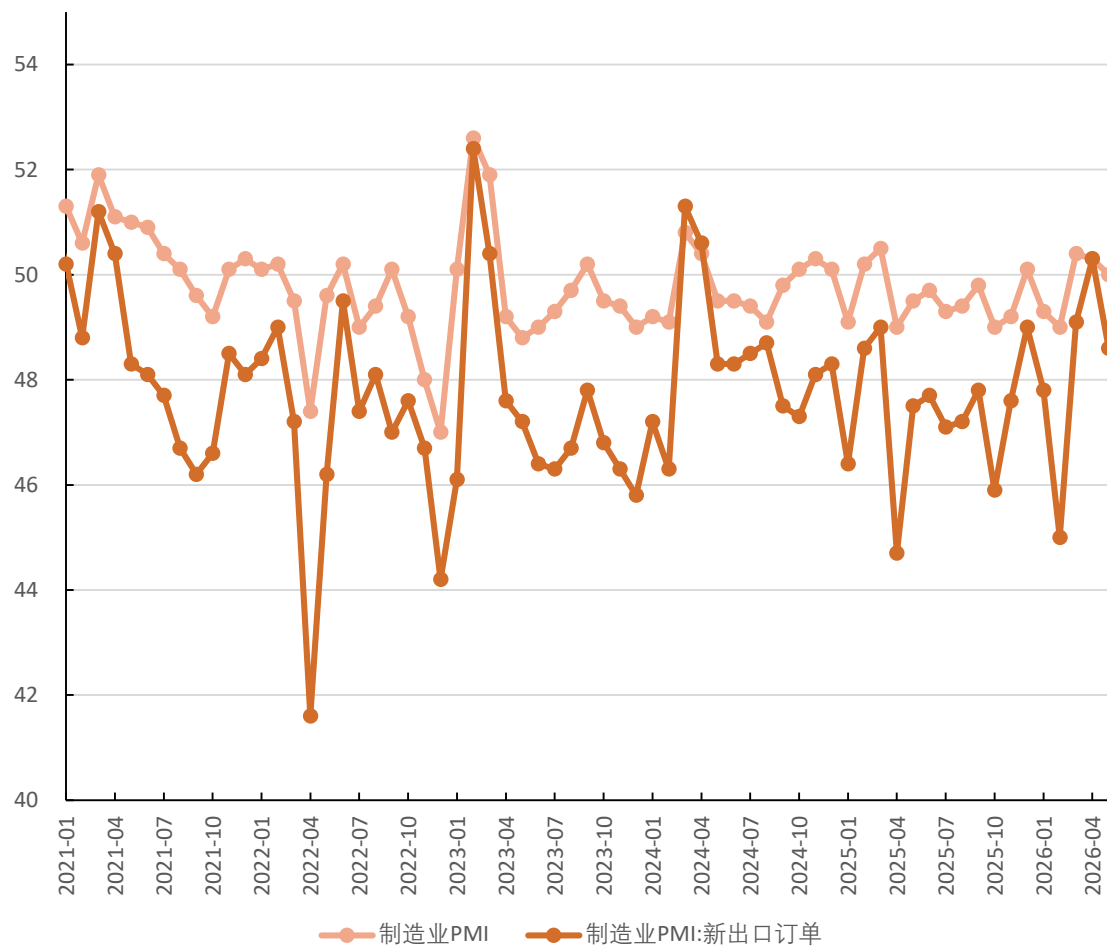
集装箱运输供给

4

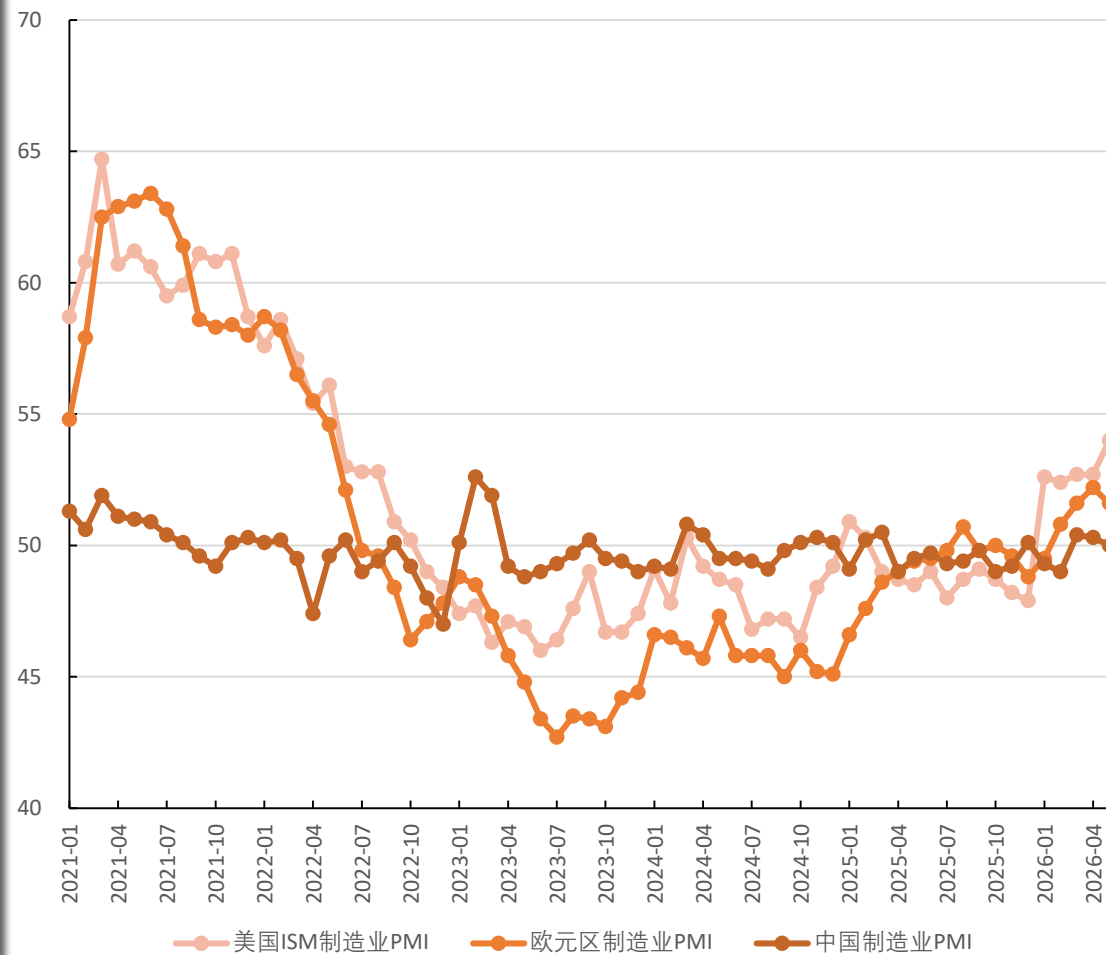
集装箱运输需求

PMI:

中国制造业PMI

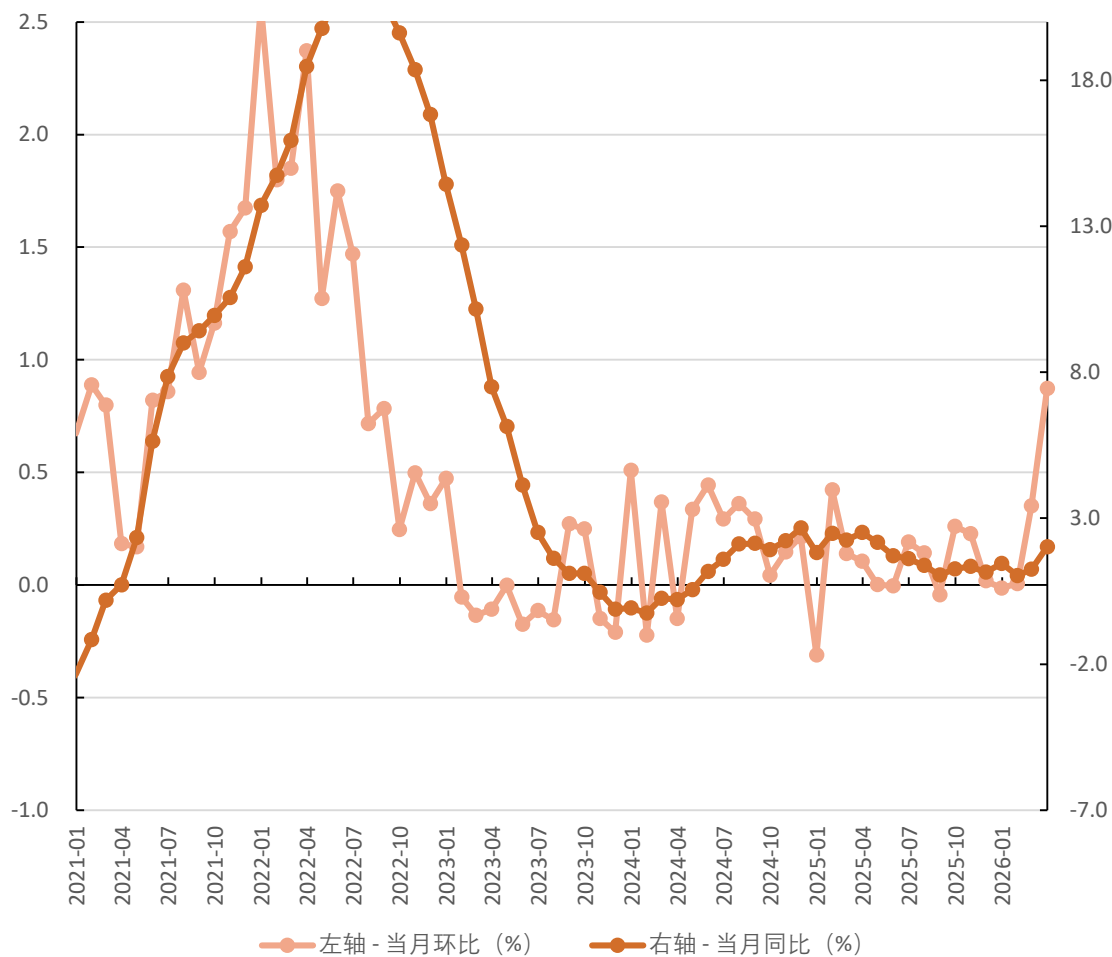


中美欧PMI对比

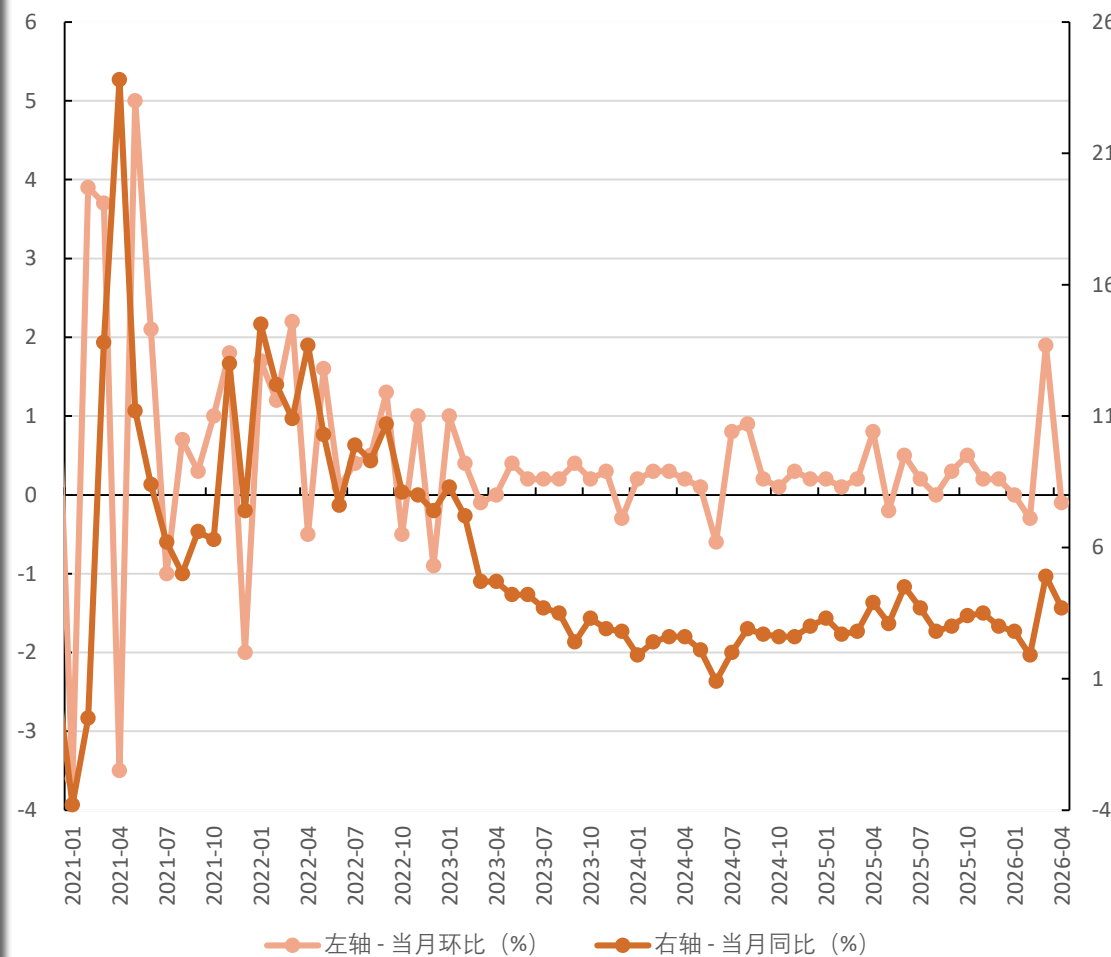


国外需求:

美国商业库存变化

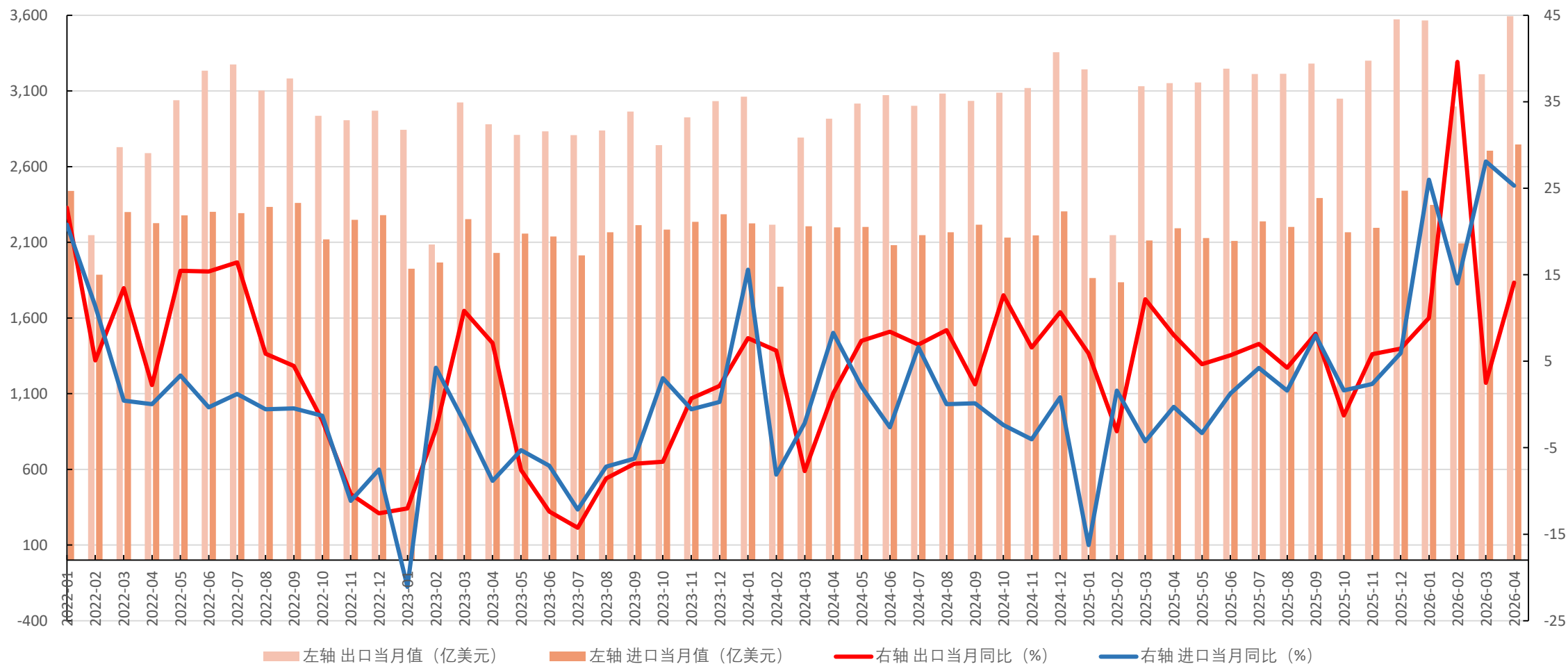


欧盟27国零售销售变化

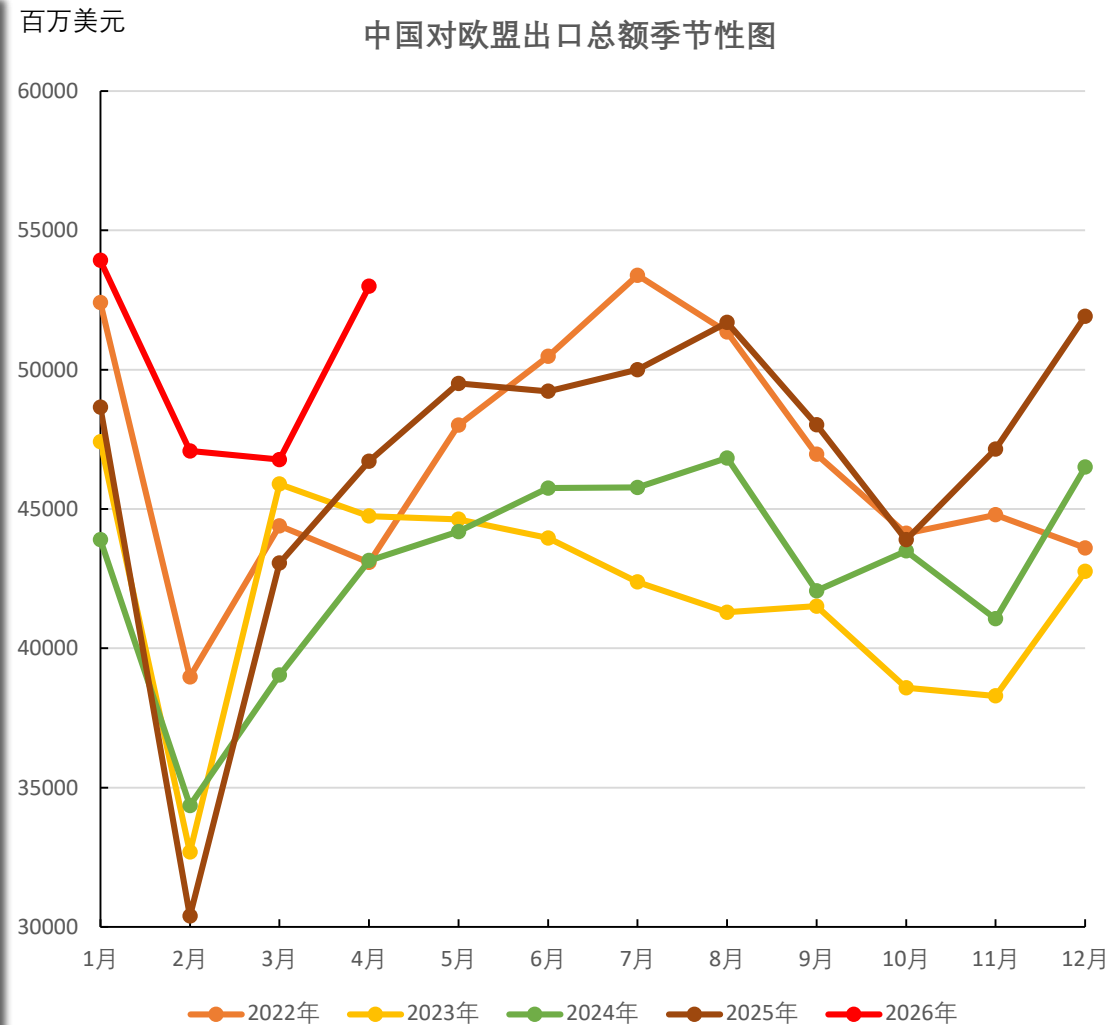
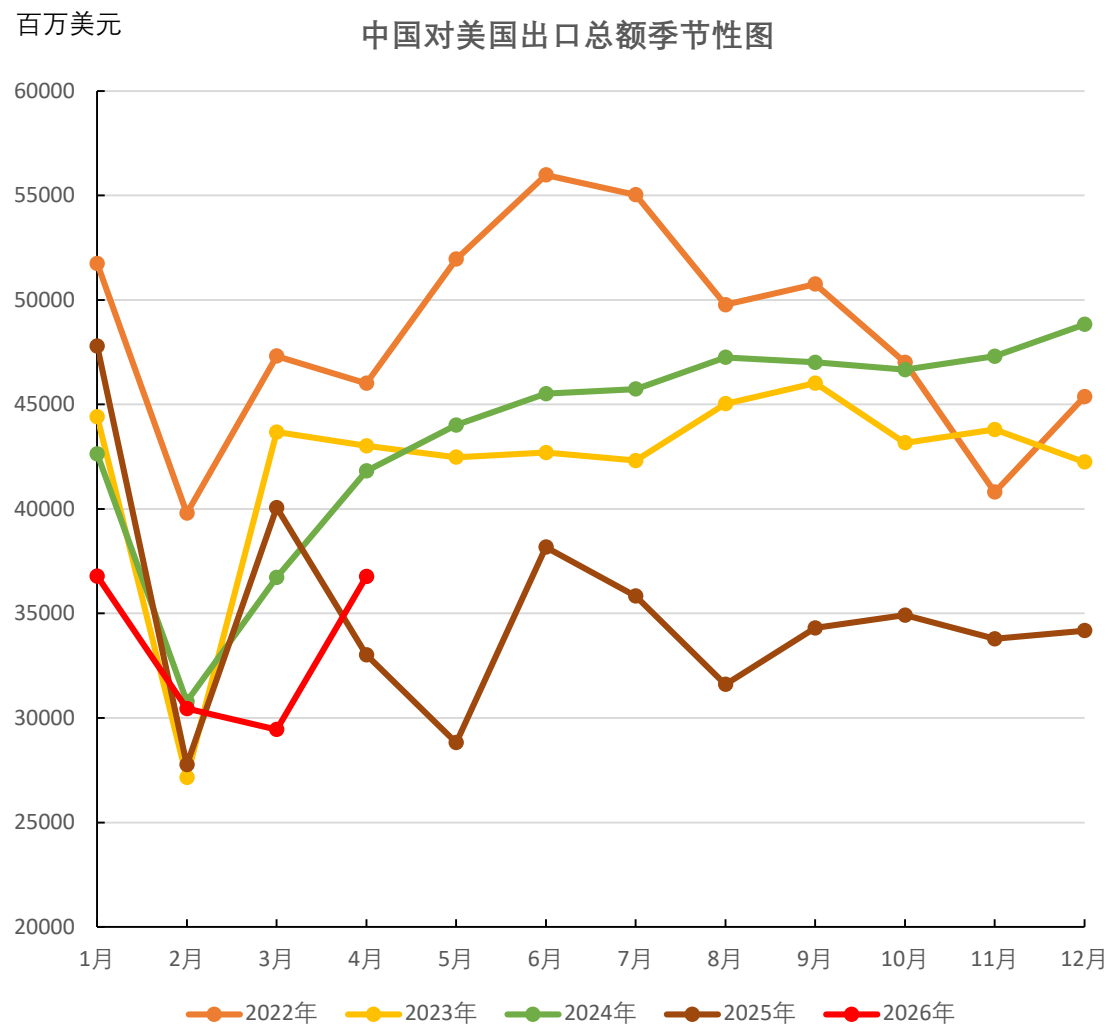


进出口:

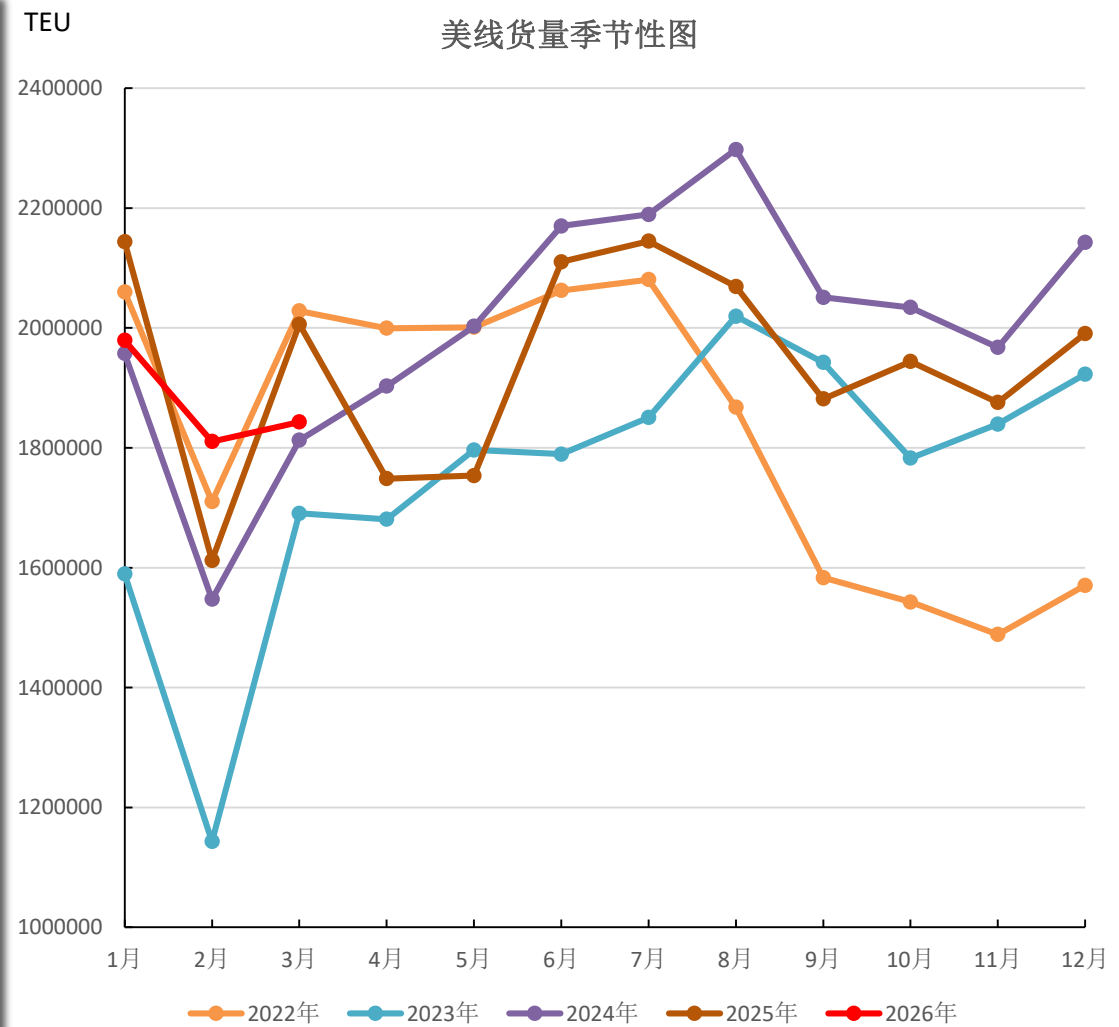
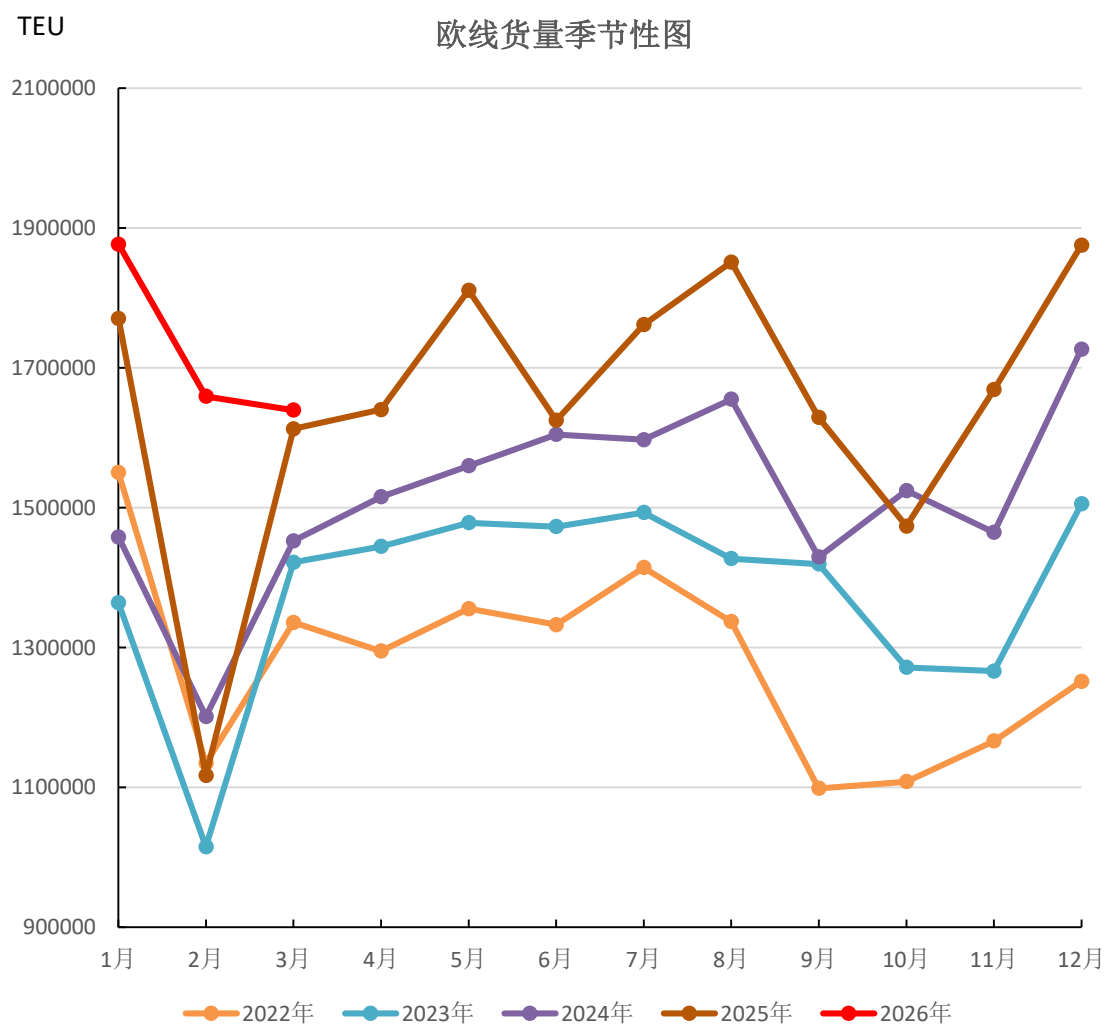
中国海关进出口总值及当月同比变化



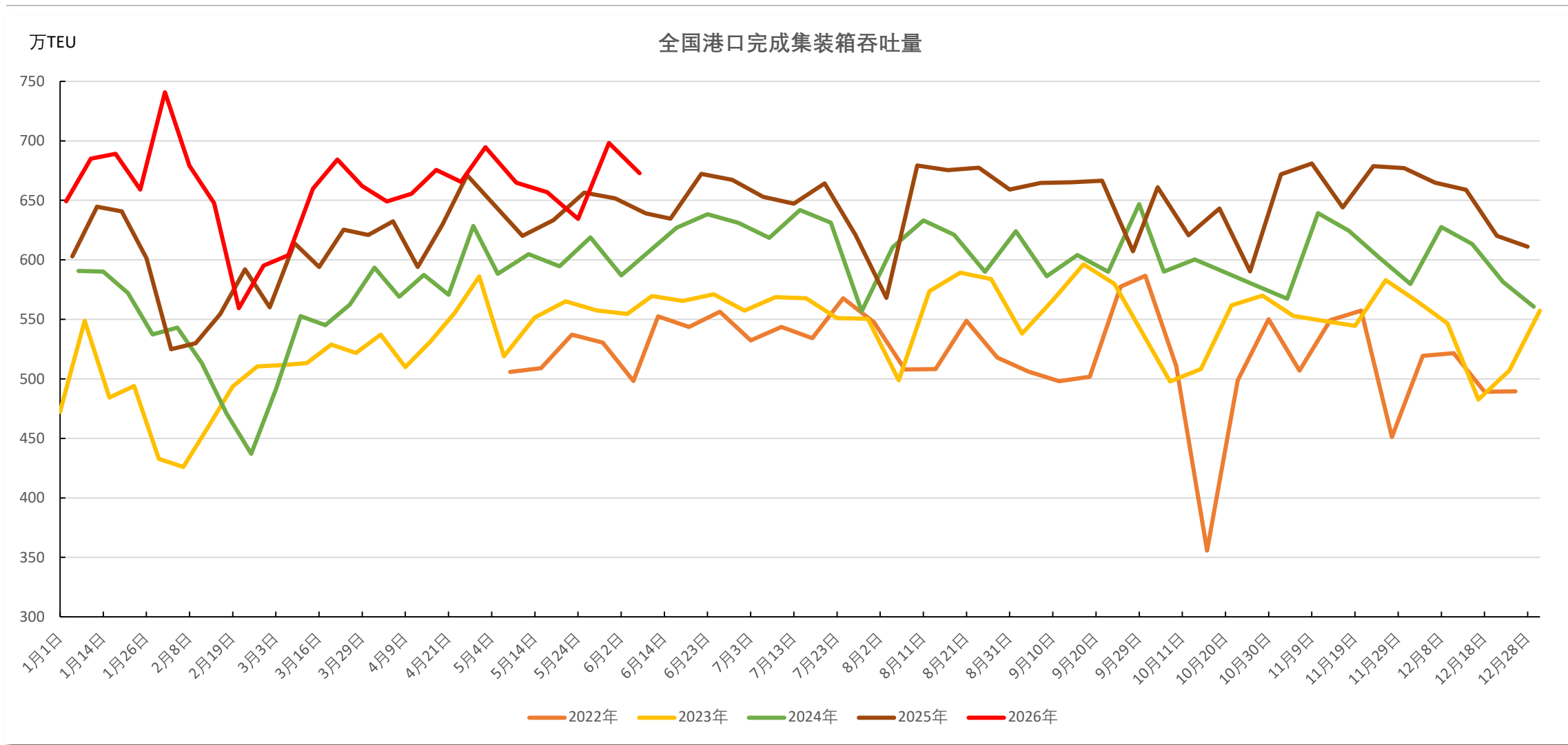
进出口:



货量:

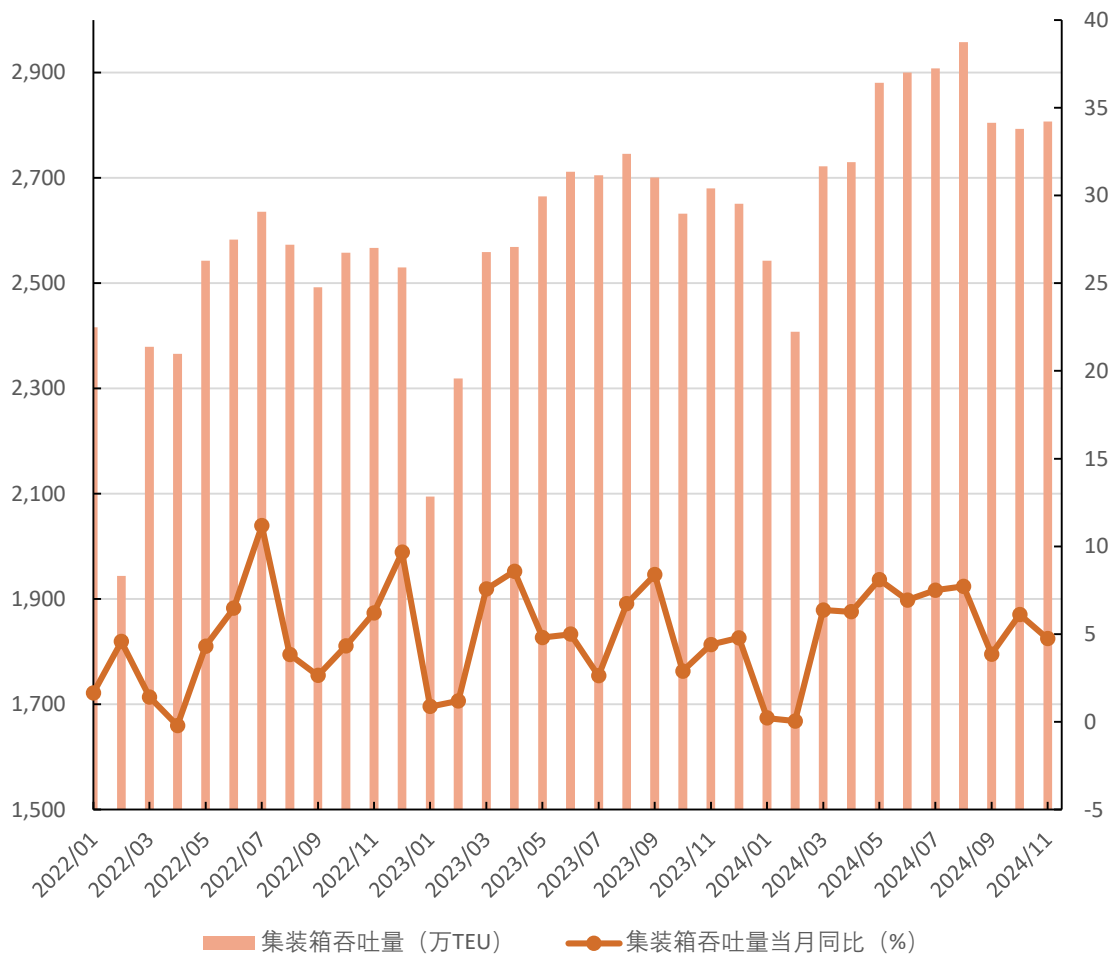


港口吞吐:

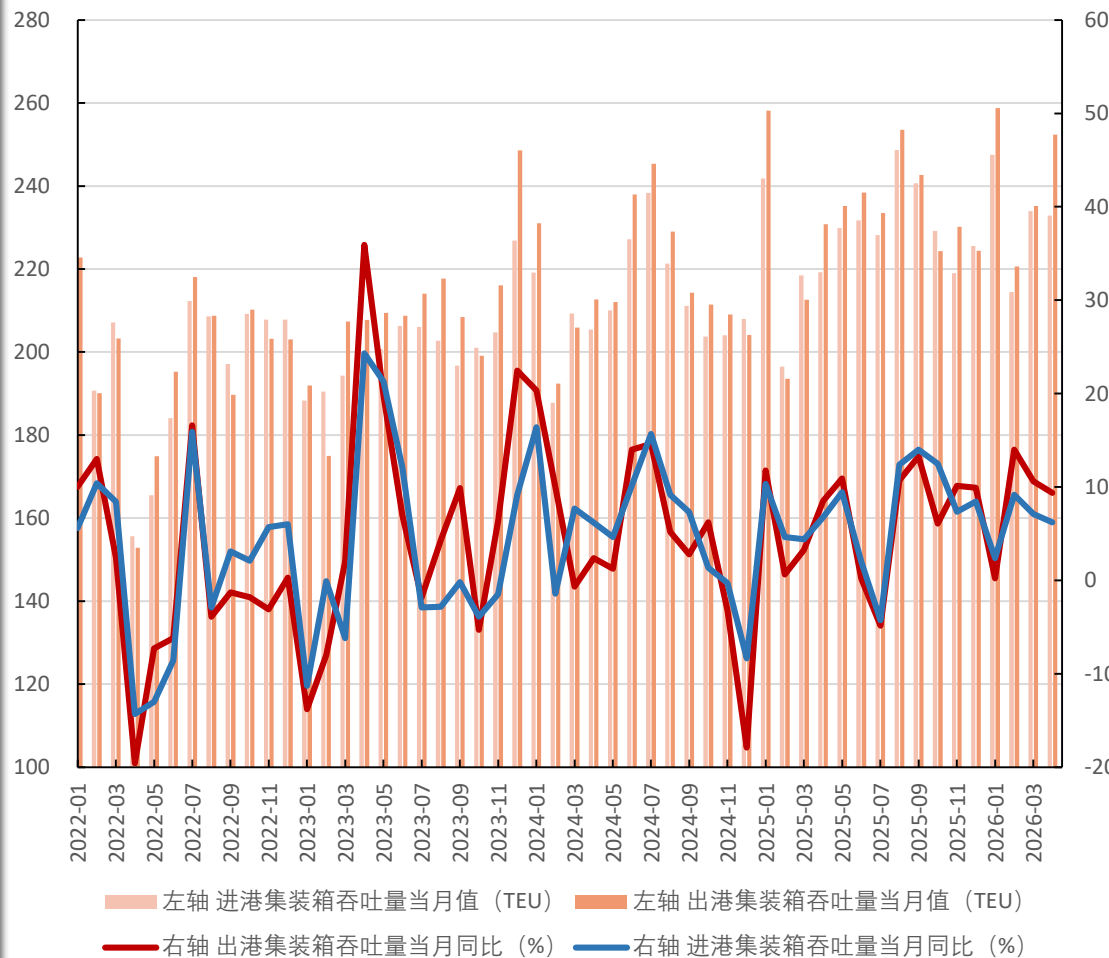


港口吞吐:

全国规模以上港口：集装箱吞吐量



上海港集装箱吞吐量及同比变化

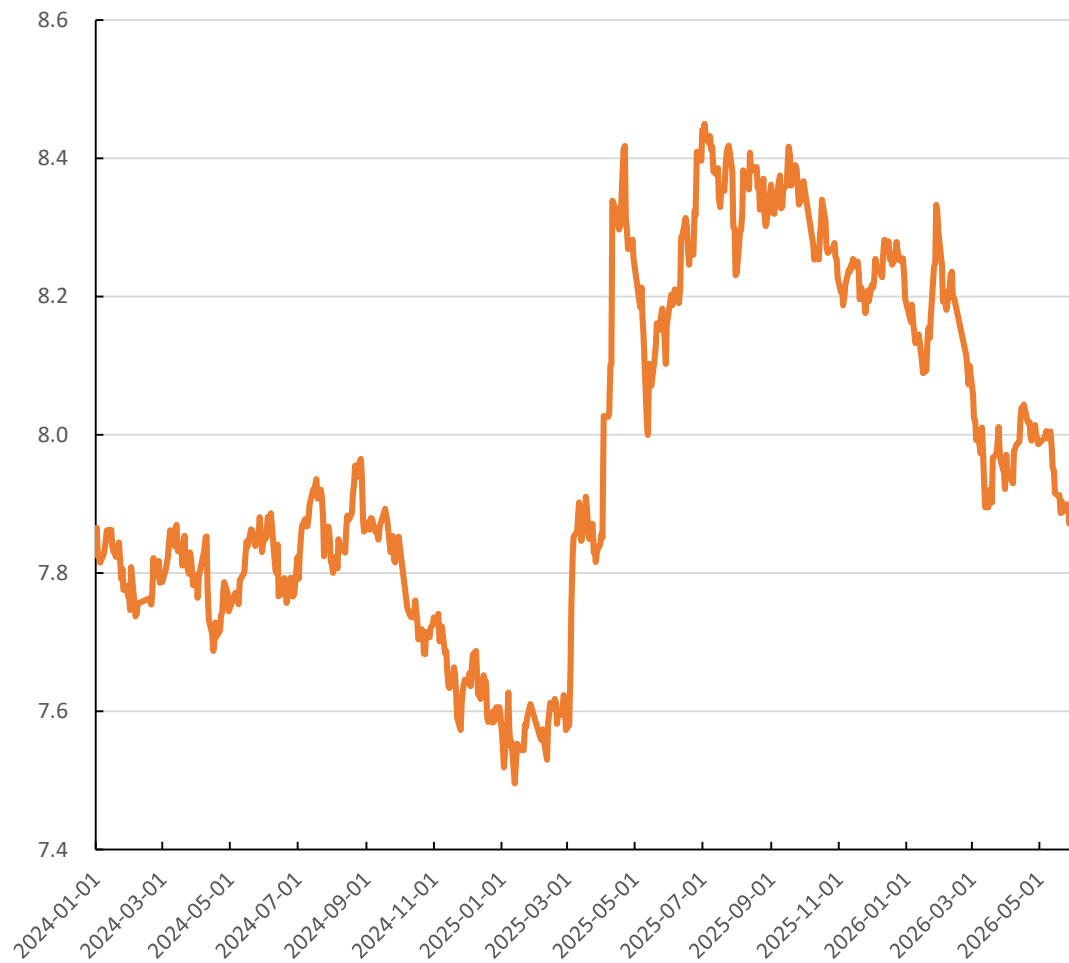


即期汇率:

即期汇率：美元兑人民币



即期汇率：欧元兑人民币



谢谢!

服务-服务电话

服务问询电话：021-55275087（由交易咨询部统一受理）
投诉电话：021-55275065

服务-研究分析

收集整理期货市场信息及各类相关经济信息，研究分析期货市场及相关现货市场的价格及其相关影响因素，制作、提供研究报告或者资讯信息的研究分析服务。

服务-风险管理顾问

协助客户建立风险管理制度、操作流程，提供风险管理咨询、专项培训等。

服务-交易咨询

为客户设计套期保值、套利等投资方案，拟定期货交易策略等。