

交易咨询业务：沪证监许可【2012】1515号

上海东亚期货周报—— 集运（欧线）

2026年04月24日

研究员：岳晋琛

交易咨询：Z0017963

审核：唐韵 Z0002422

<http://www.eafutures.com>



【免责声明】本报告基于本公司认为可靠的、已公开的信息编制，但本公司对该等信息的准确性及完整性不作任何保证。本报告所载的意见、结论及预测仅反映报告发布时的观点、结论和建议。在不同时期，本公司可能会发出与本报告所载意见、评估及预测不一致的研究报告。本公司不保证本报告所含信息保持在最新状态。本公司对本报告所含信息可在不发出通知的情形下做出修改，交易者（您）应当自行关注相应的更新或修改。本公司力求报告内容客观、公正，但本报告所载的观点、结论和建议仅供参考，交易者（您）并不能依靠本报告以取代行使独立判断。对交易者（您）依据或者使用本报告所造成的一切后果，本公司及作者均不承担任何法律责任。本报告版权仅为本公司所有。未经本公司书面许可，任何机构或个人不得以翻版、复制、发表、引用或再次分发他人等任何形式侵犯本公司版权。如征得本公司同意进行引用、刊发的，需在允许的范围内使用，并注明出处为“东亚期货”，且不得对本报告进行任何有悖原意的引用、删节和修改。本公司保留追究相关责任的权力。所有本报告中使用的商标、服务标记及标记均为本公司的商标、服务标记及标记。

地址：上海市虹口区东大名路1089号26层2601-2608单元



- 1 基本面要点
- 2 集装箱运输价格
- 3 集装箱运输供给
- 4 集装箱运输需求

基本面要点:

• 最新观点:

本周，船公司逐步报出5月上半月运价，由于假期影响基本上采用沿用和小幅调涨，周中马士基新开第2周运价有一定涨价。当前市场更加关注5月下半月开始的挺价落地可能，盘面短期来看对地缘溢价和即将到来的旺季存在溢价，偏强震荡运行。

• 利多因素:

- 1, 中东局势持续，战争溢价增加;
- 2, 5月开始逐步进入旺季;

利空因素:

- 1, 当前欧线整体部署运力同比偏高;
- 2, 4月下半月运价落地情况一般。

基本面要点:

- **价格:**

本周一发布的SCFIS欧洲航线为1,610.42 (1,728.17) 点, 环比-6.81%; 美西航线为1,707.19 (1,600.18) 点, 环比+6.69%。

本周五发布的SCFI综合指数为1,875.26 (1,886.54) , 环比-0.6%, 其中SCFI欧洲航线为1497 (1501) 美元/TEU, 环比-0.27%, SCFI美西航线为2586 (2612) 美元/FEU, 环比-1.00%。

- **供给:**

截止到本周五, 全球集装箱船为7,534 (7,529) 艘, 总运力为34,051,710 (34,032,089) TEU, 环比上周五+0.06%。

截止到3月下, 闲置运力约为81万TEU, 闲置运力比为2.38%。

3月全球主干航线综合准班率为44.72 (37.47) % , 到离港服务准班率为40.59 (34.75) % , 收发货服务准班率为48.85 (40.19) % 。

- **需求:**

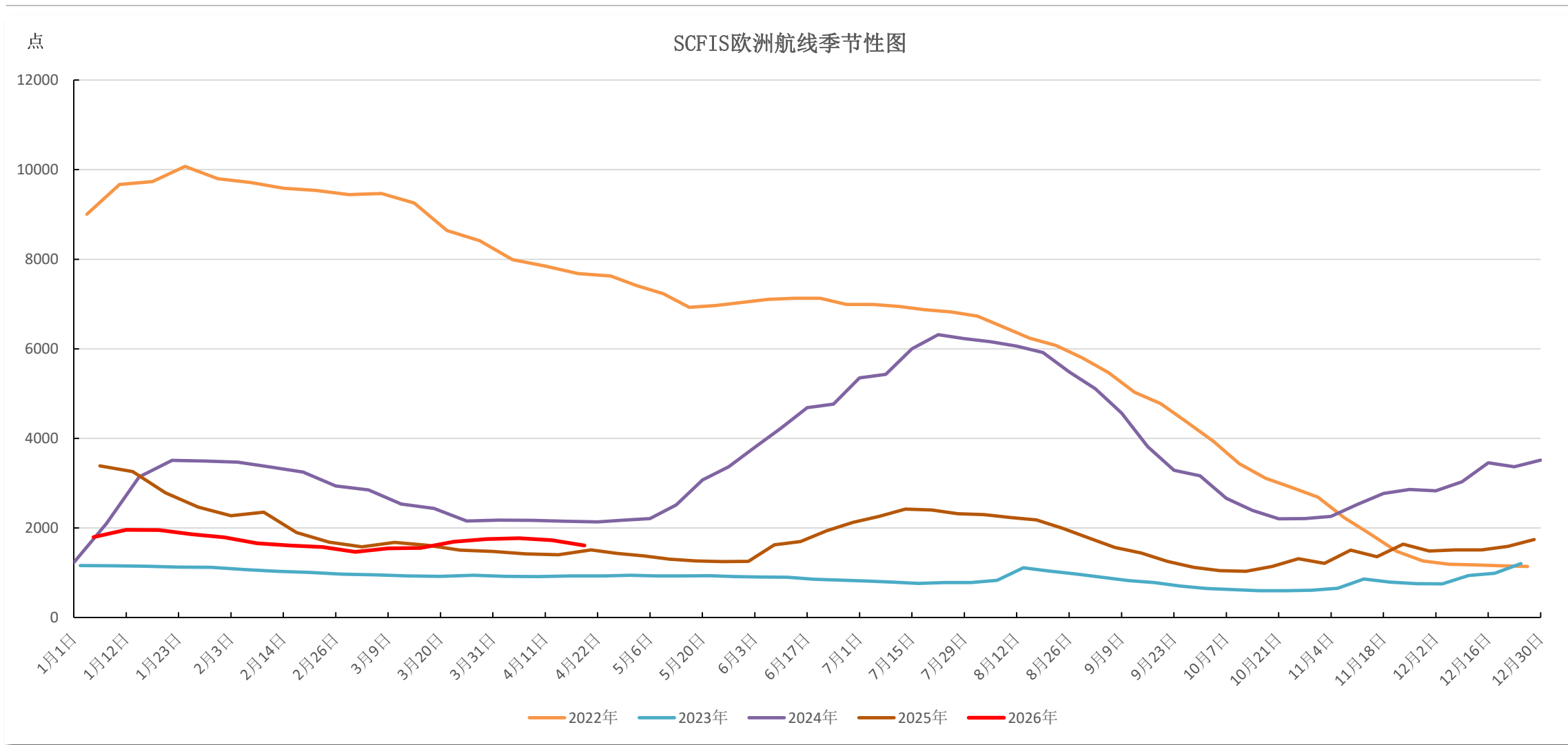
1-2月中国出口总值2,998.78 (3,577.47) 亿美元, 当月同比+39.6%; 1-2月对美国出口总值30,450.57 (34,175.40) 百万美元, 当月同比+9.68%; 对欧盟出口总值47,078.70 (51,913.07) 百万美元, 当月同比+54.91%。

- 注: () 内为上期值。

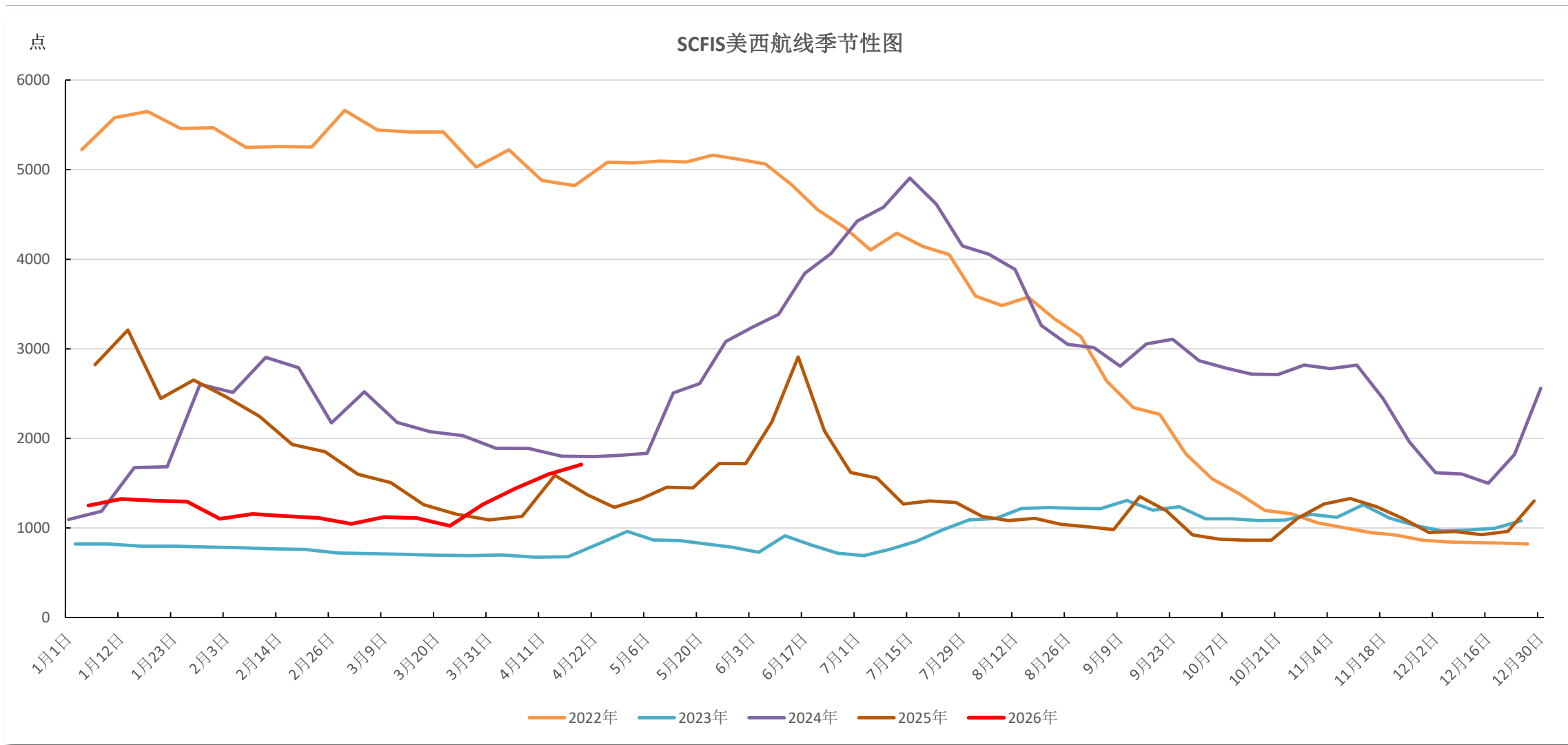


- 1 基本面要点
- 2 集装箱运输价格
- 3 集装箱运输供给
- 4 集装箱运输需求

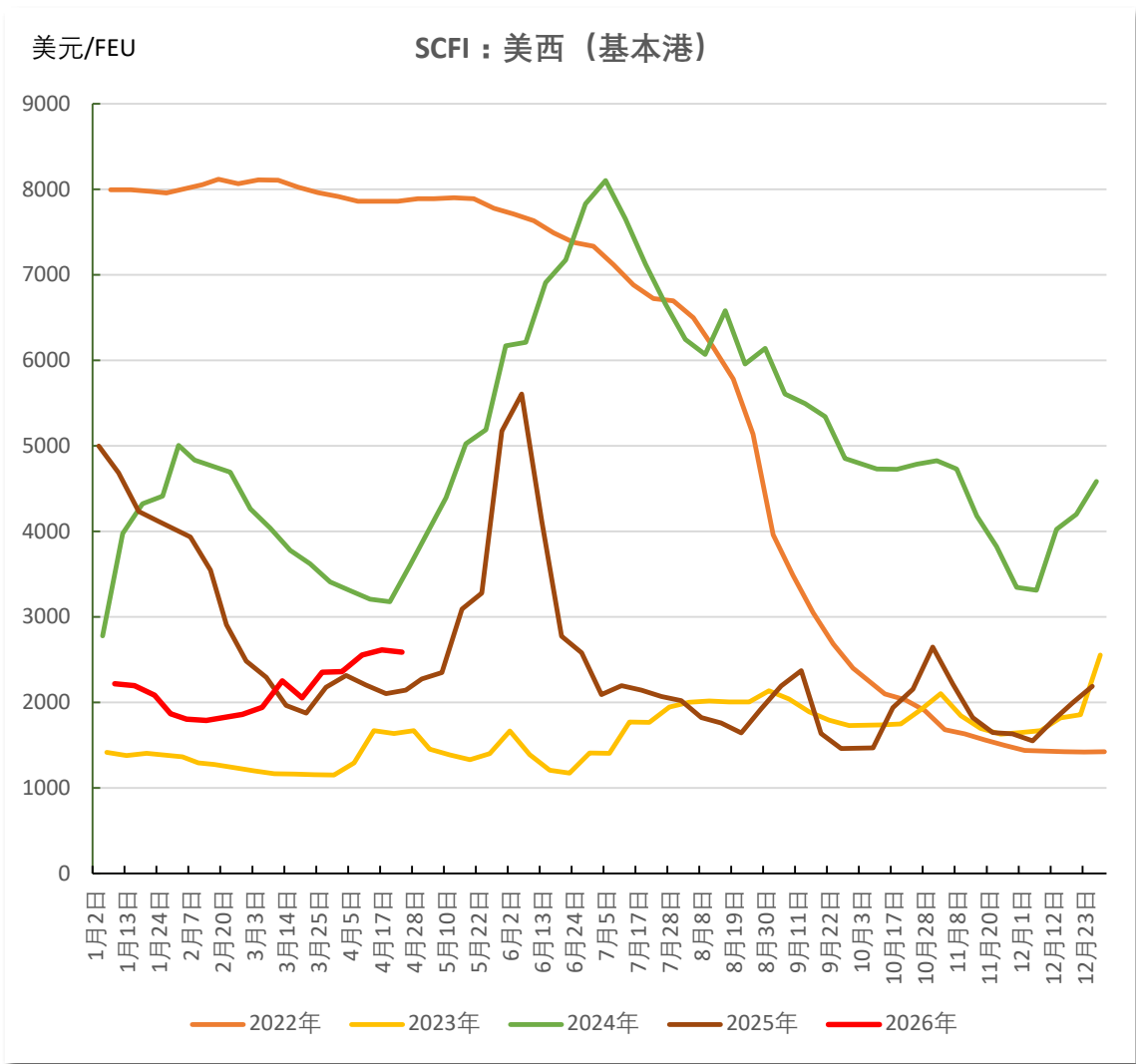
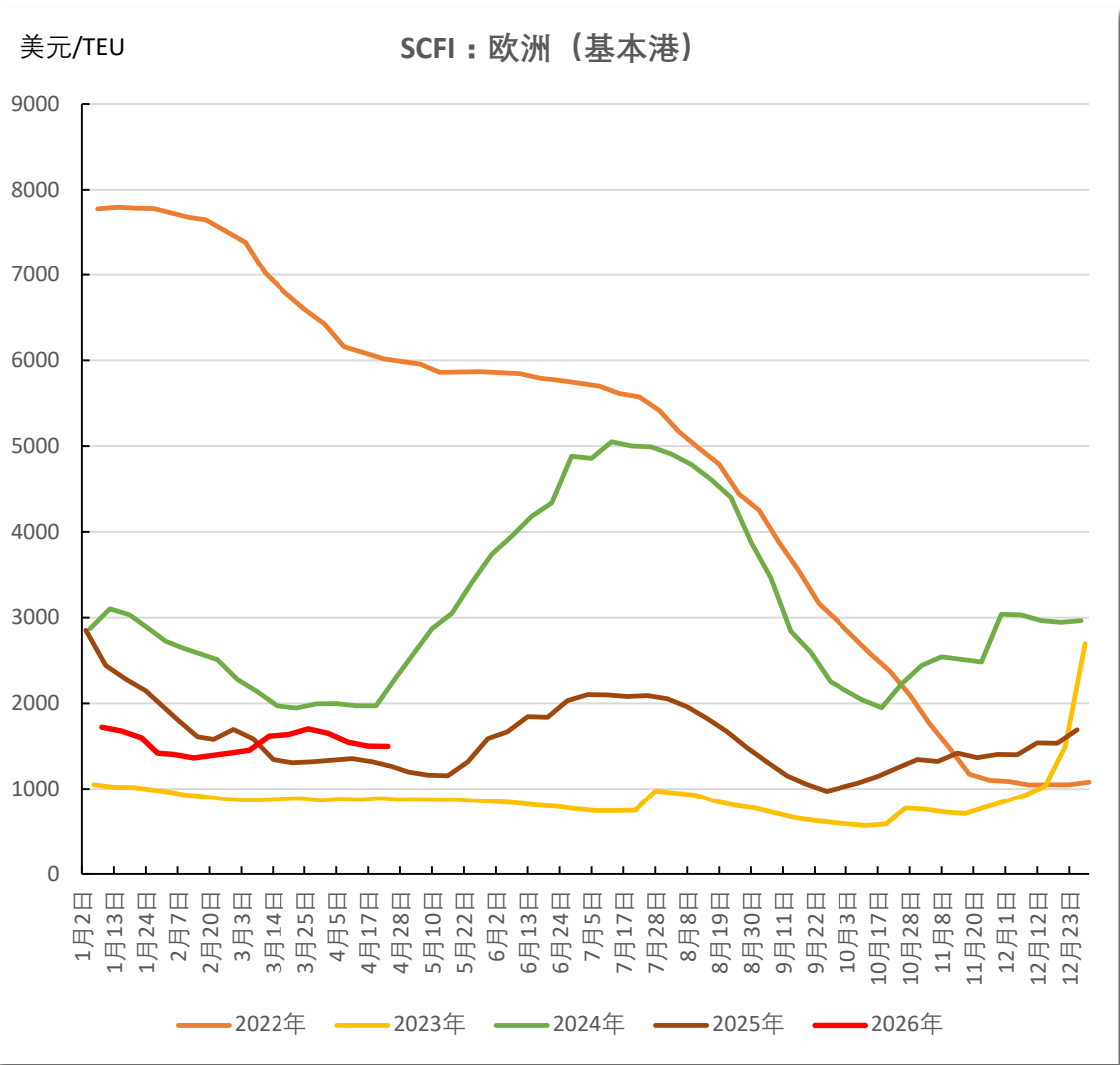
SCFIS欧线:



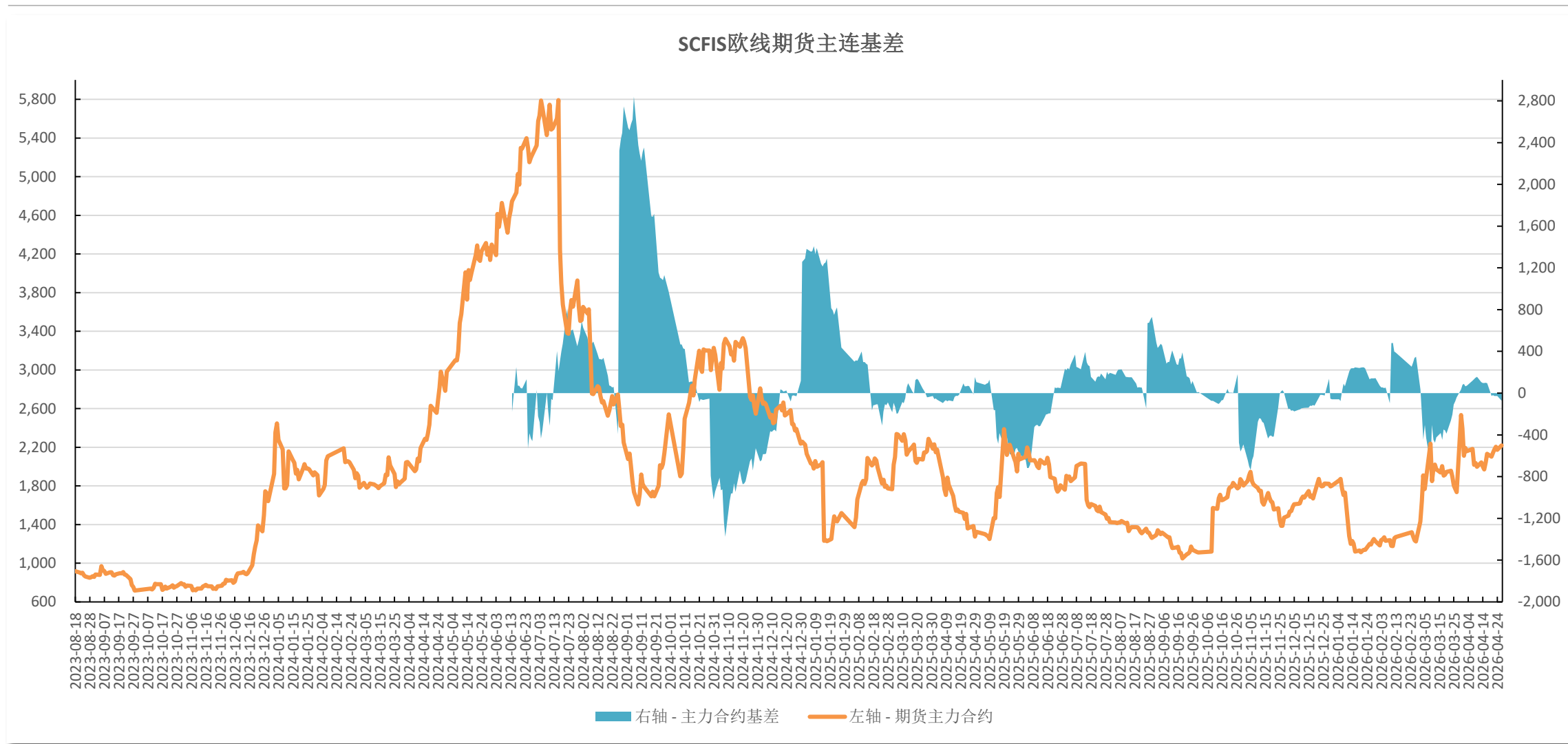
SCFIS美线:



SCFI:

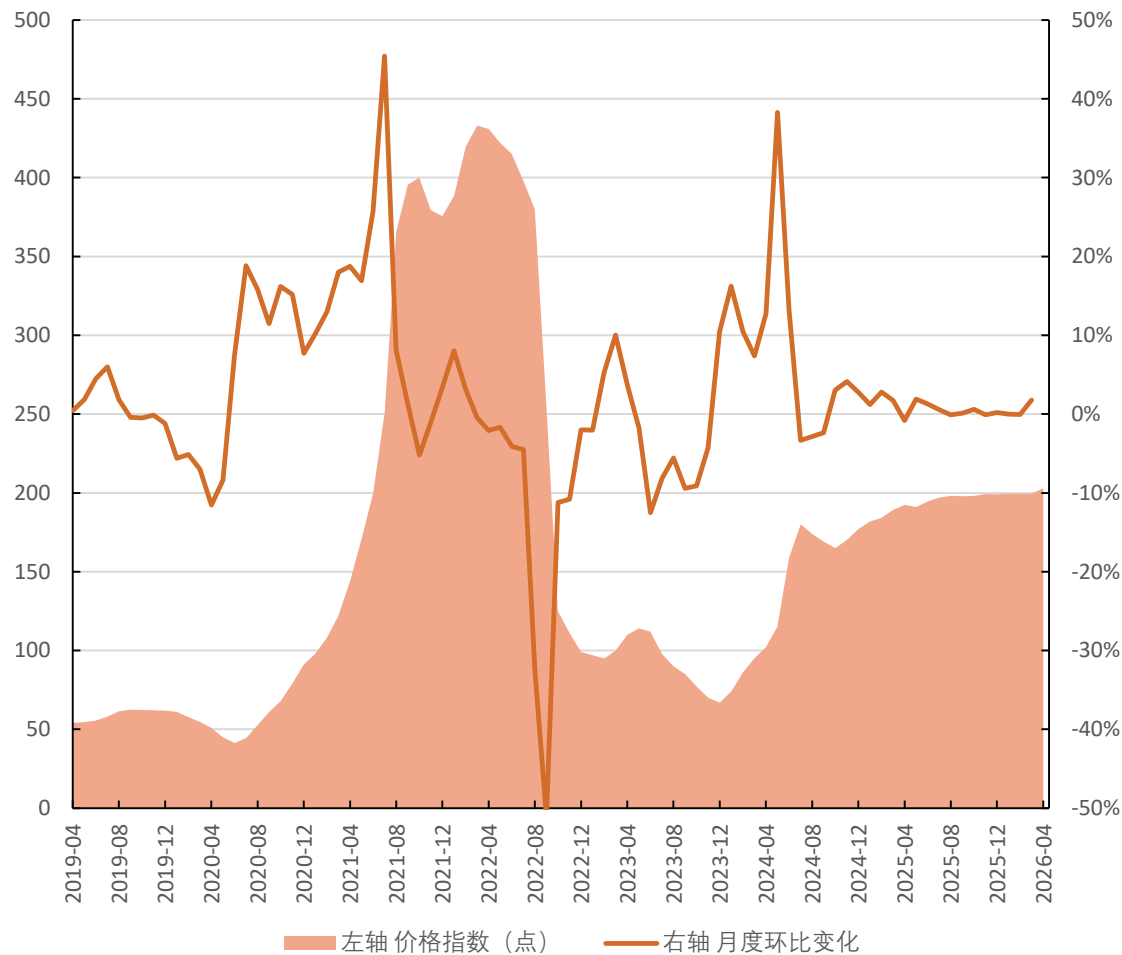


SCFIS欧线期货主连基差:

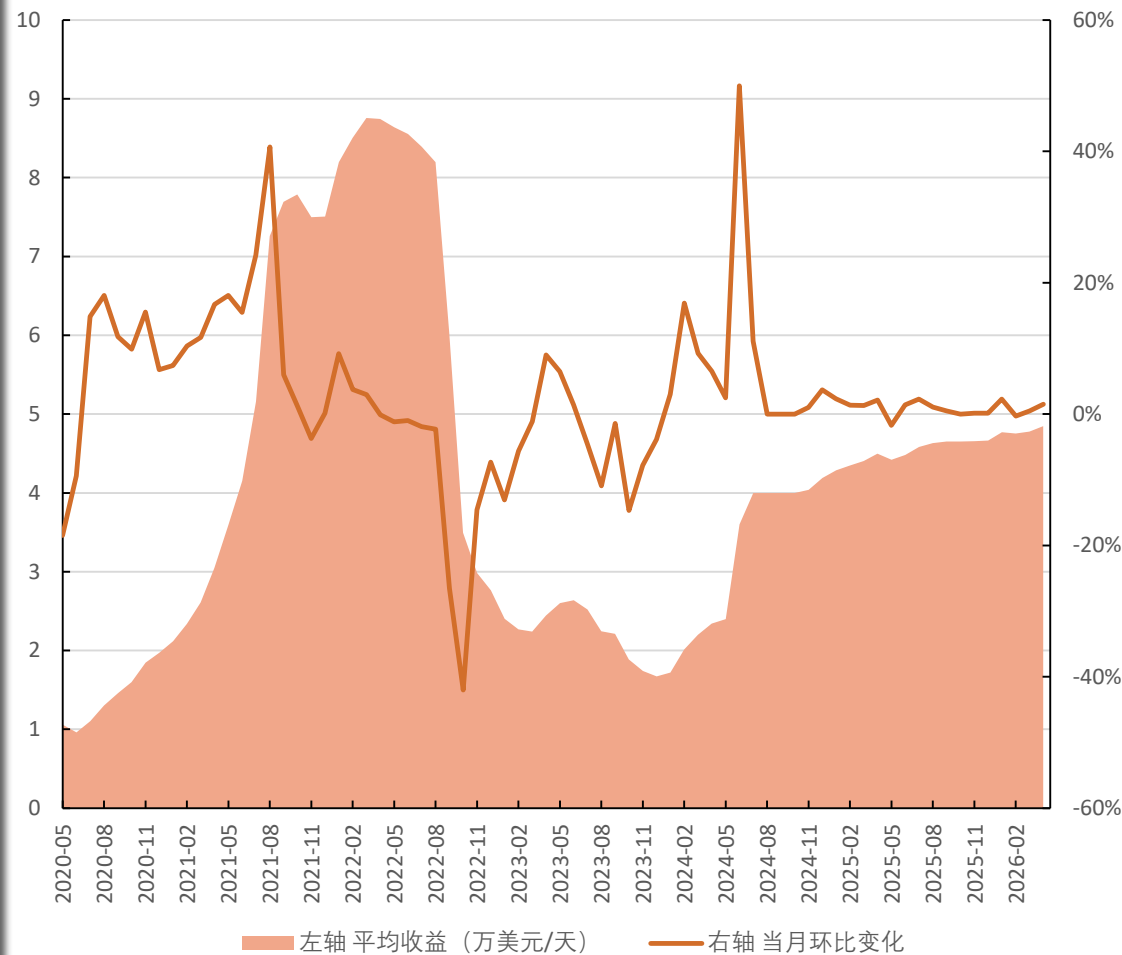


其他价格:

国际集装箱租船价格指数



全球集装箱船平均收益





目录

1

基本面要点

2

集装箱运输价格

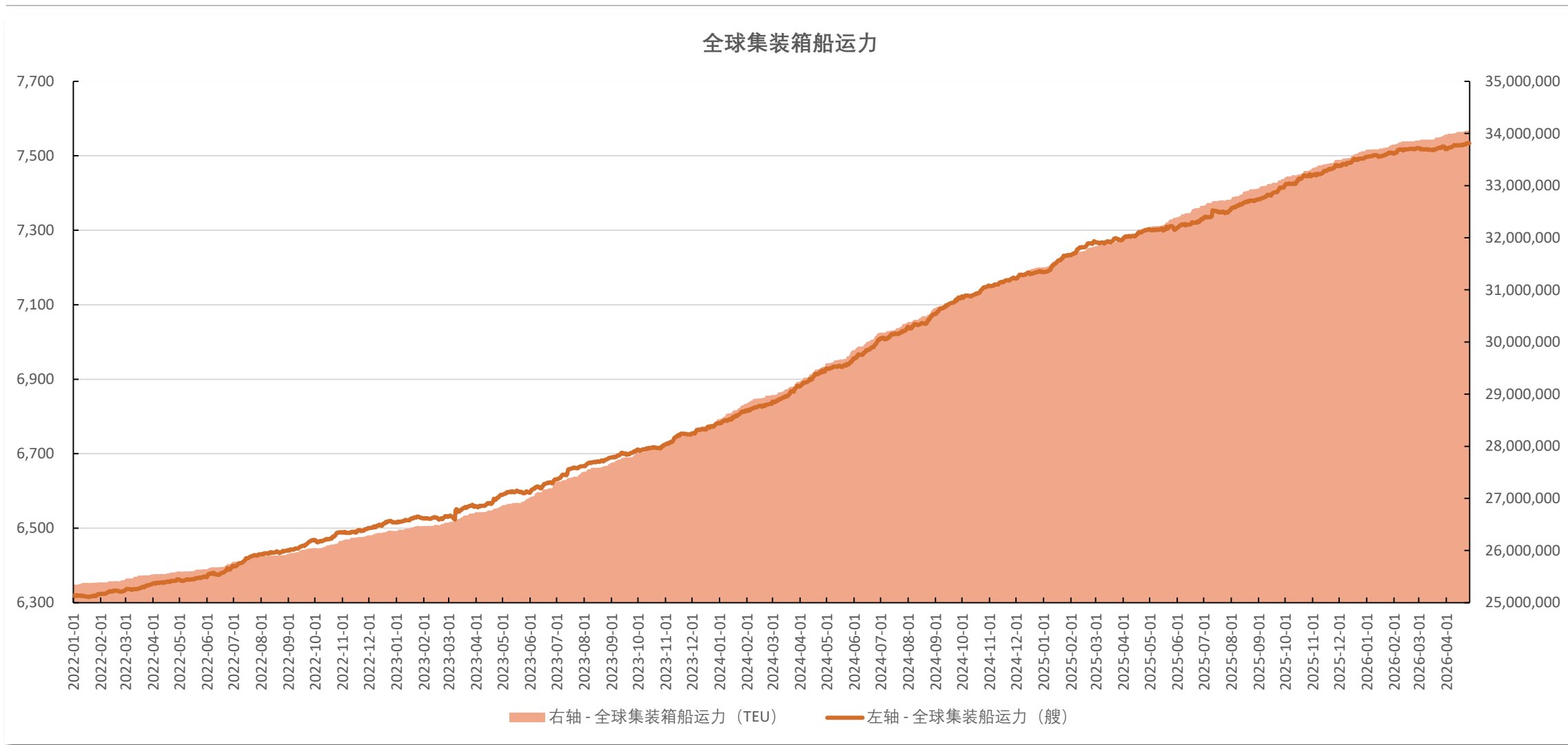
3

集装箱运输供给

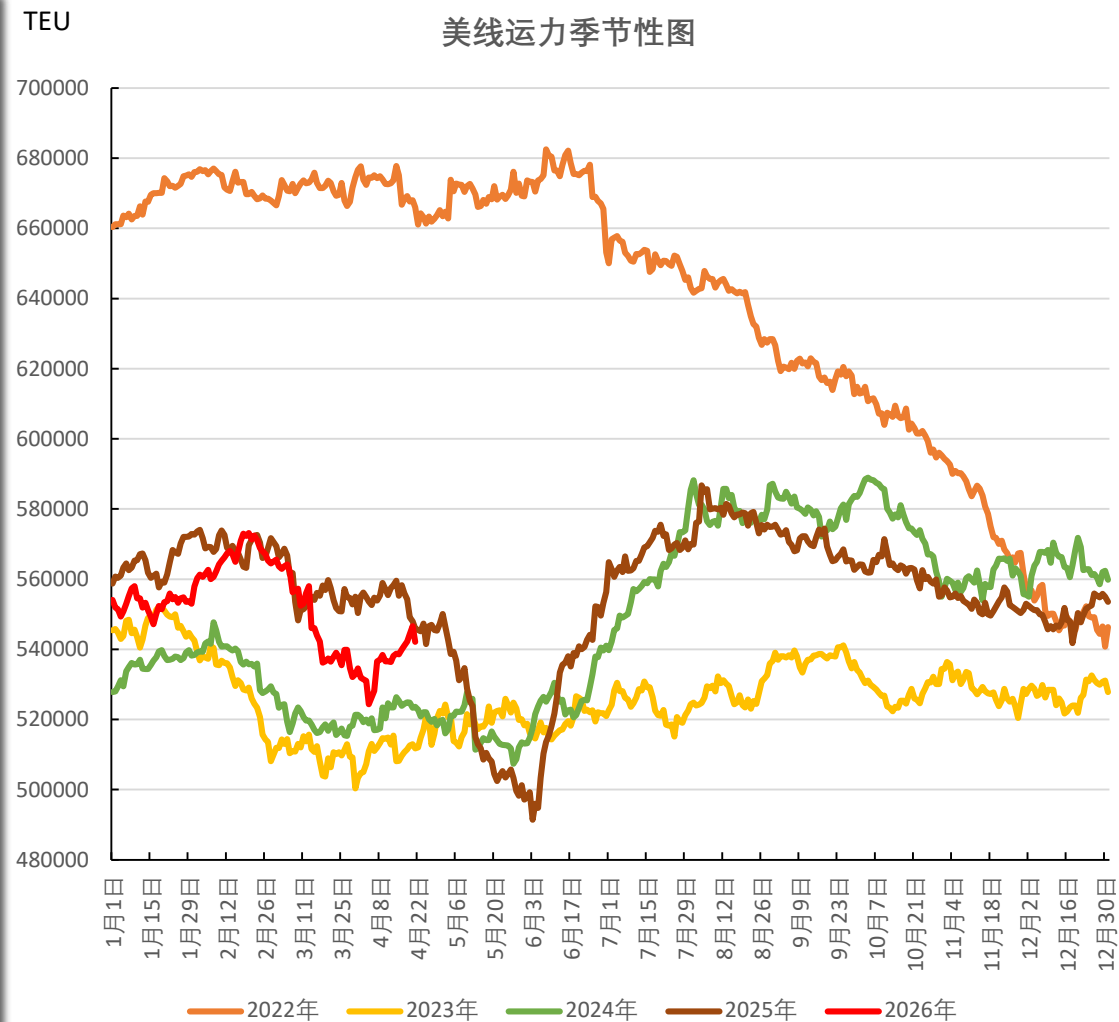
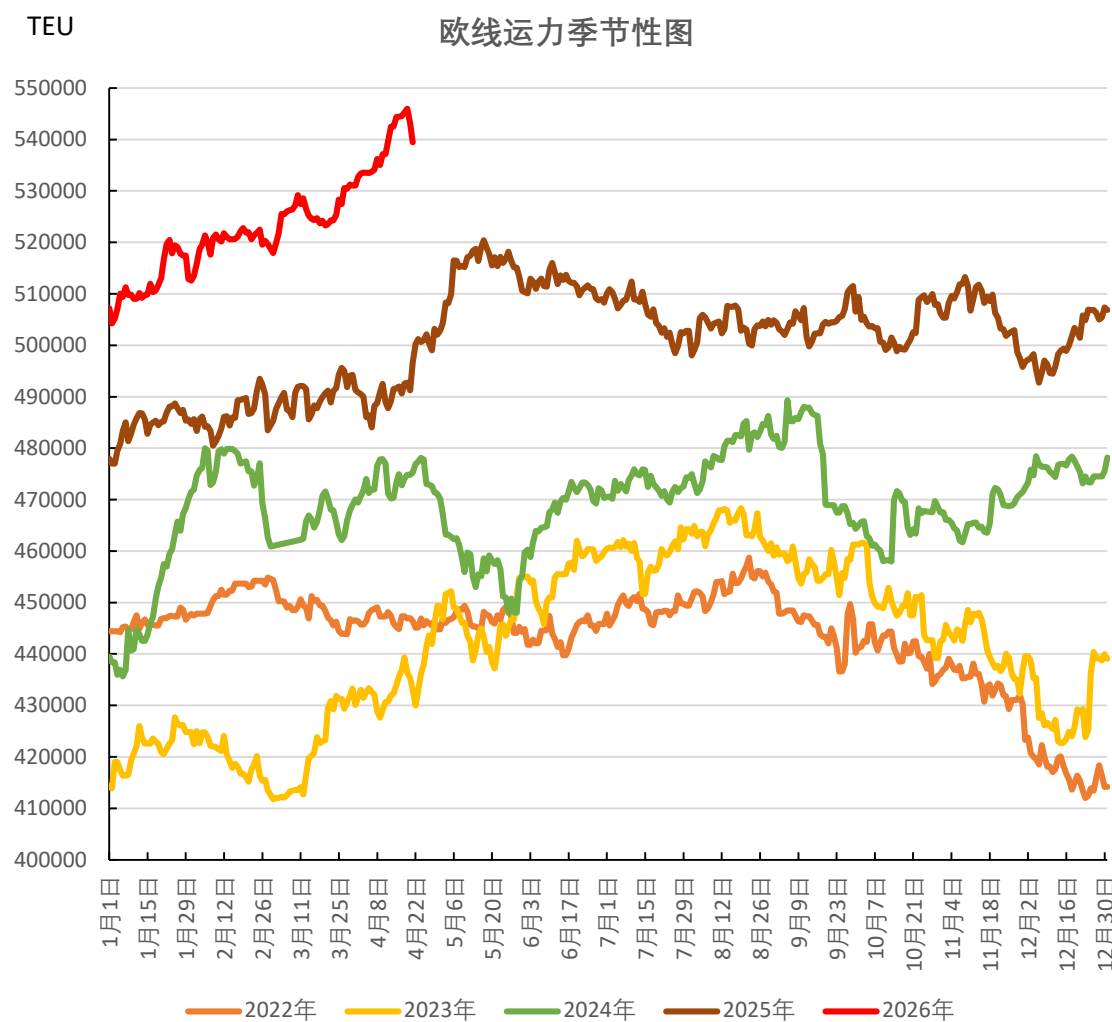
4

集装箱运输需求

全球集装箱船运力:

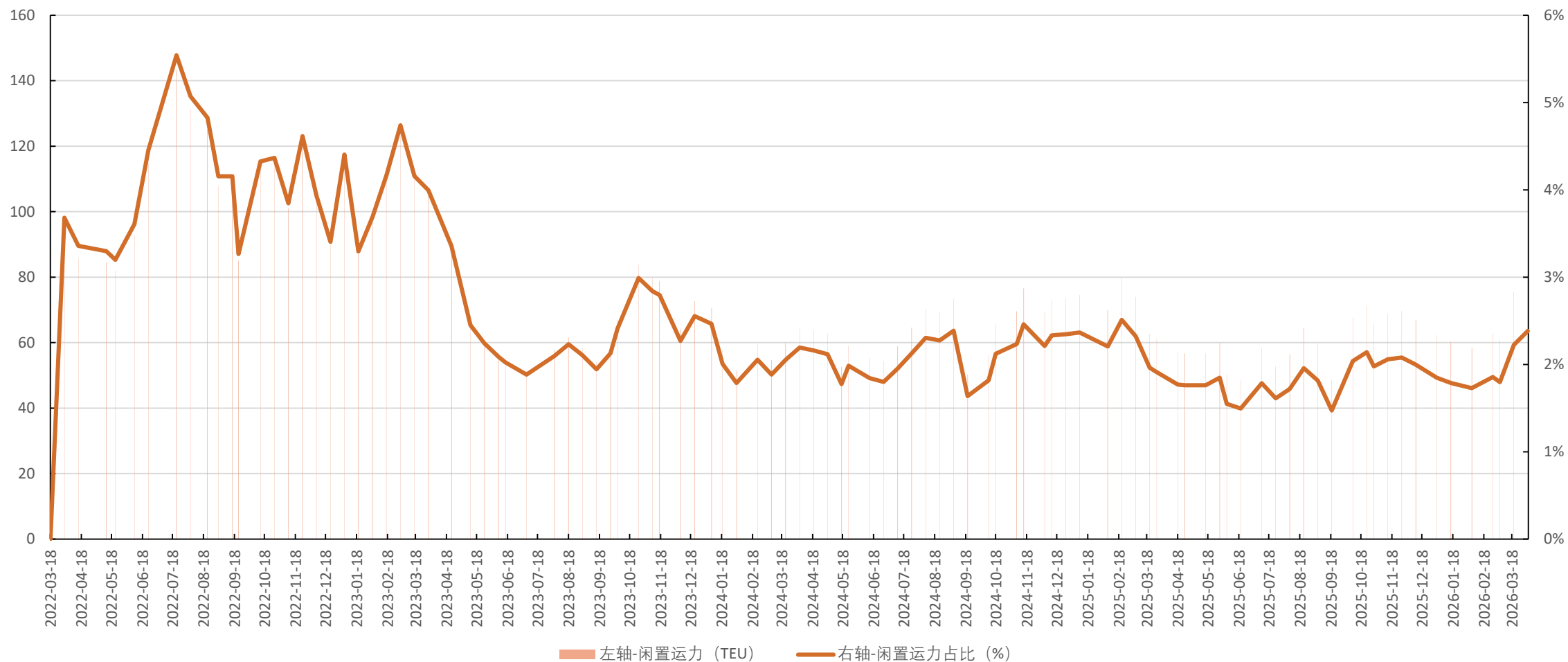


海运区域贸易能力:

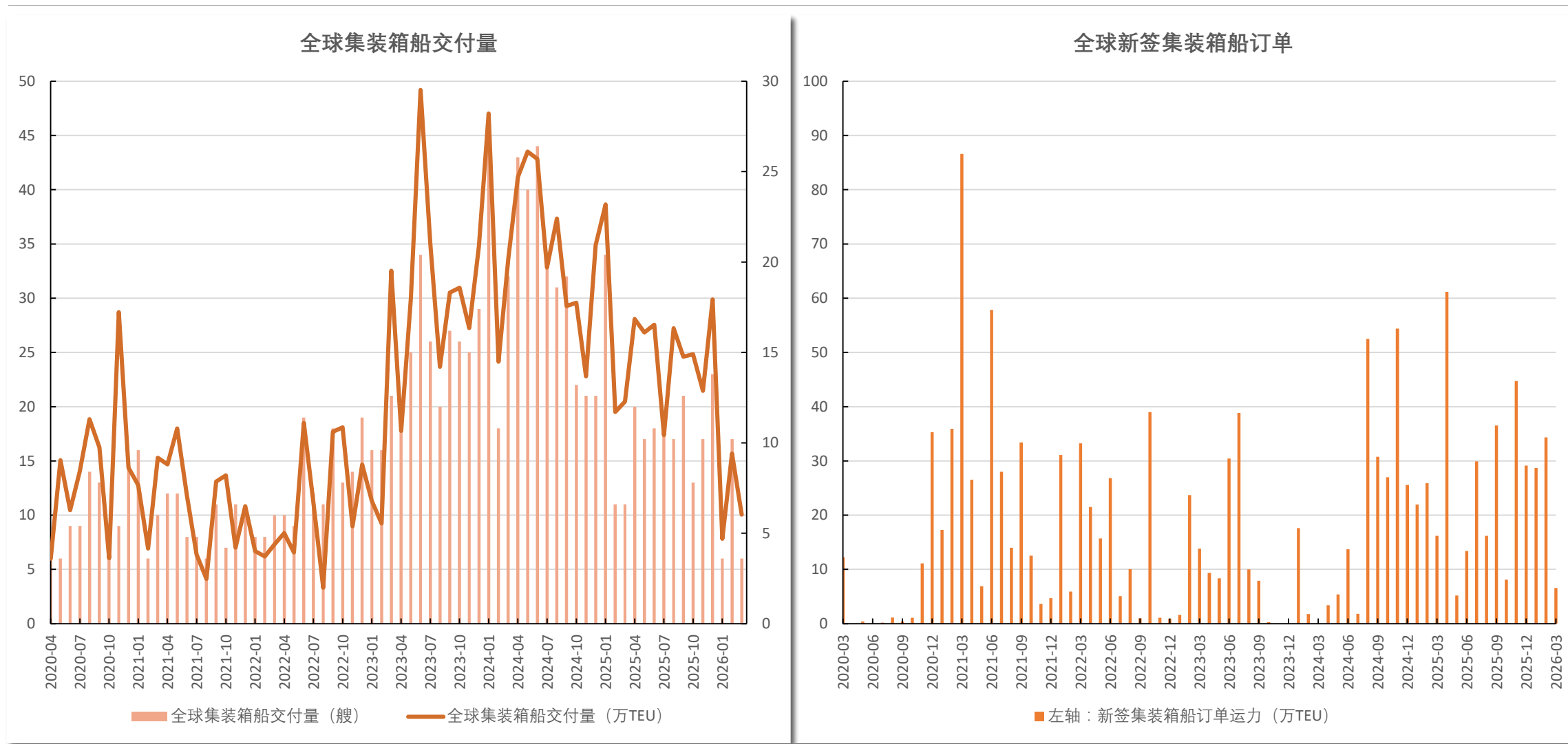


全球集装箱闲置运力:

全球集装箱闲置运力

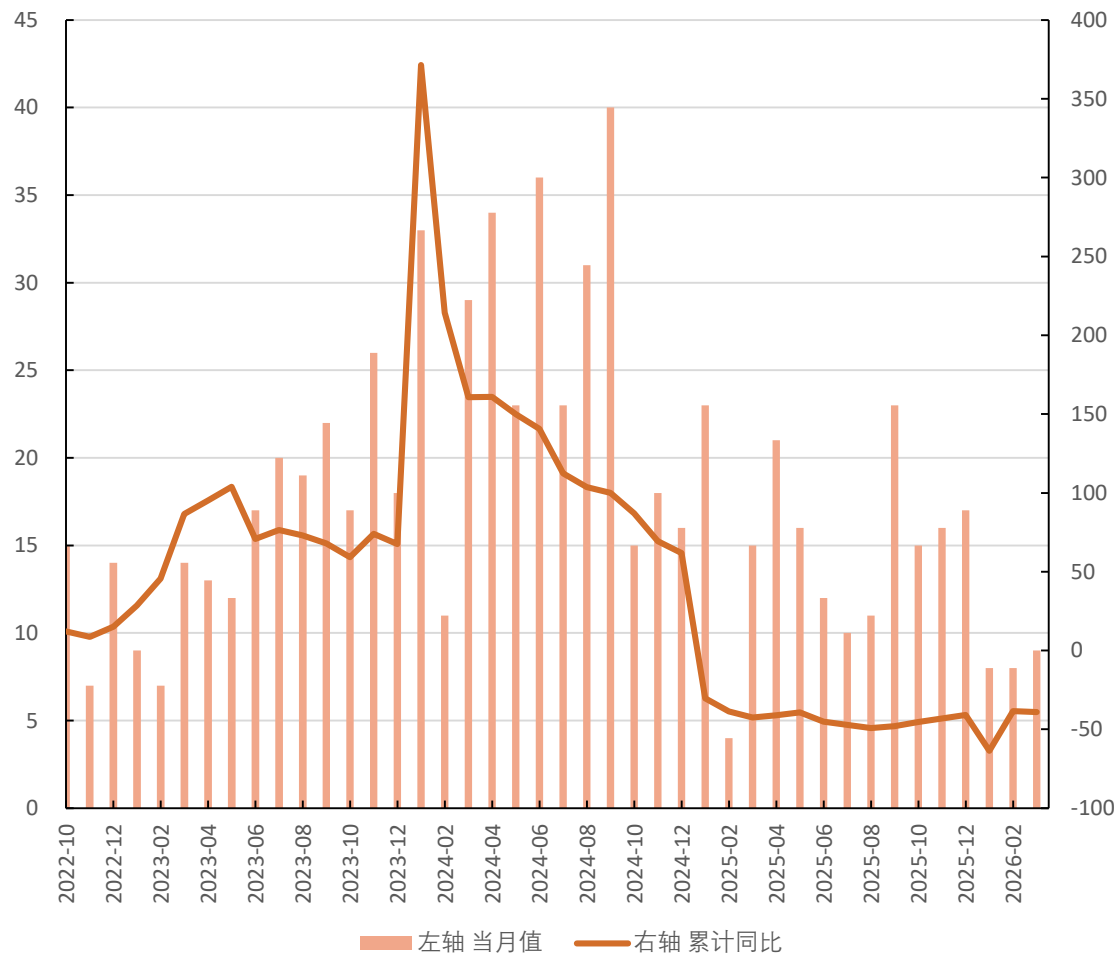


全球集装箱船交付量:

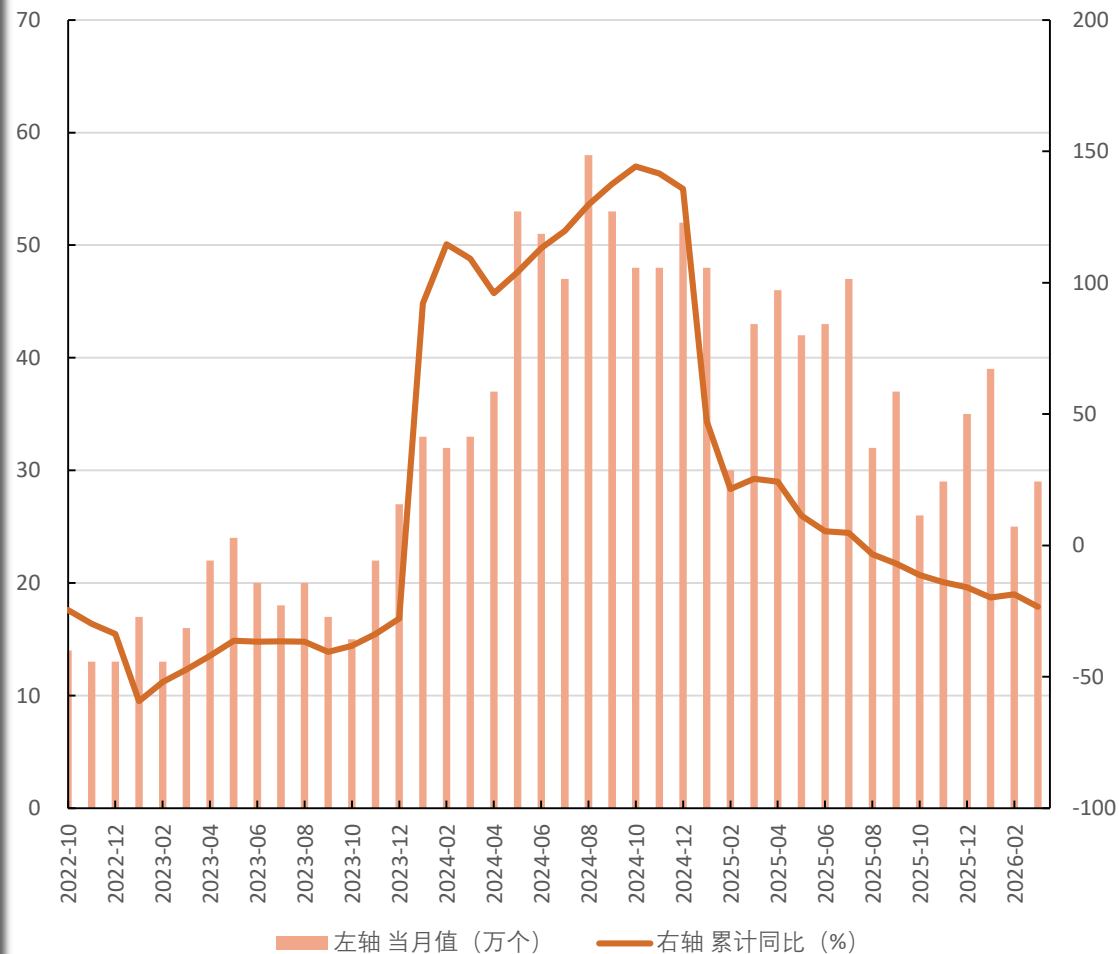


中国集装箱相关设备出口:

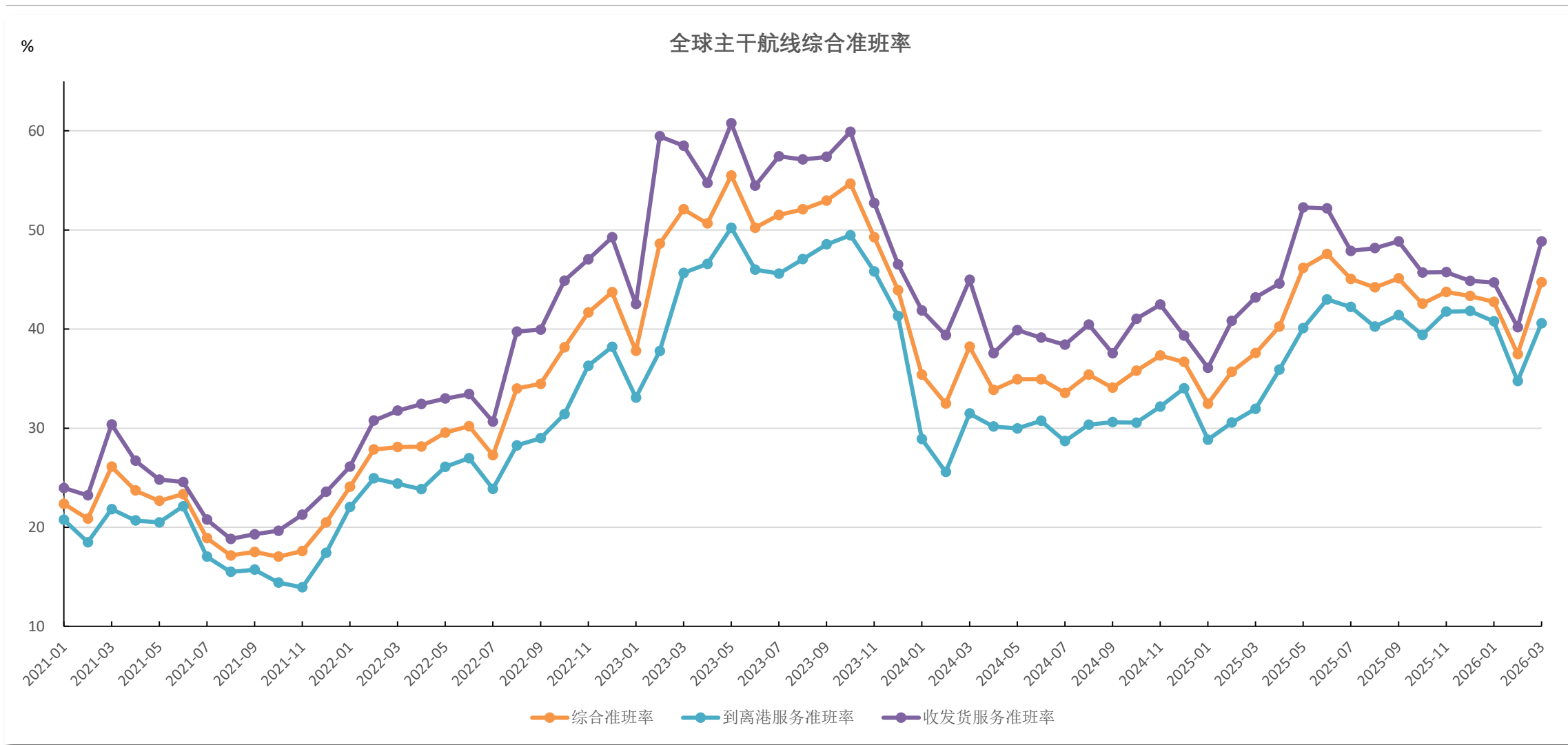
中国集装箱船出口数量



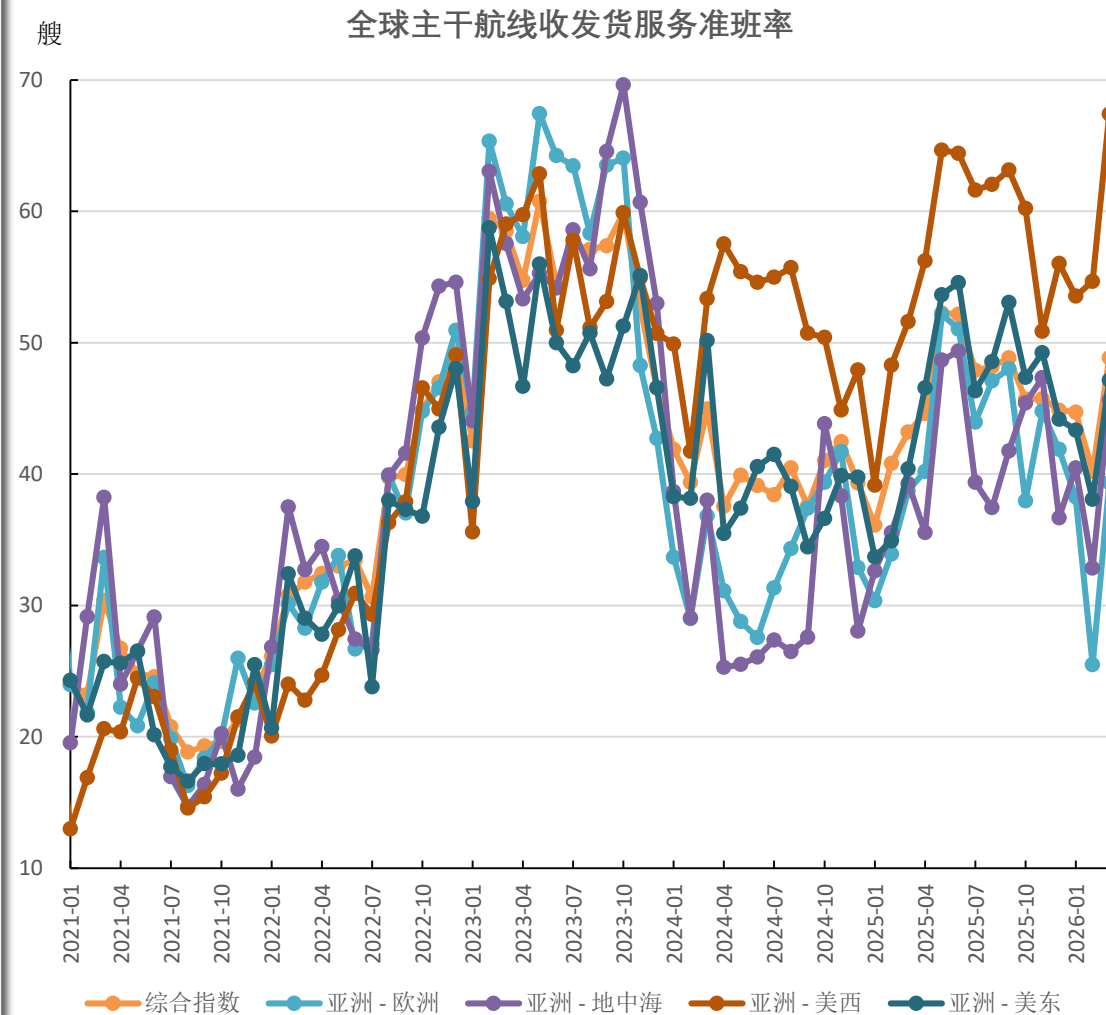
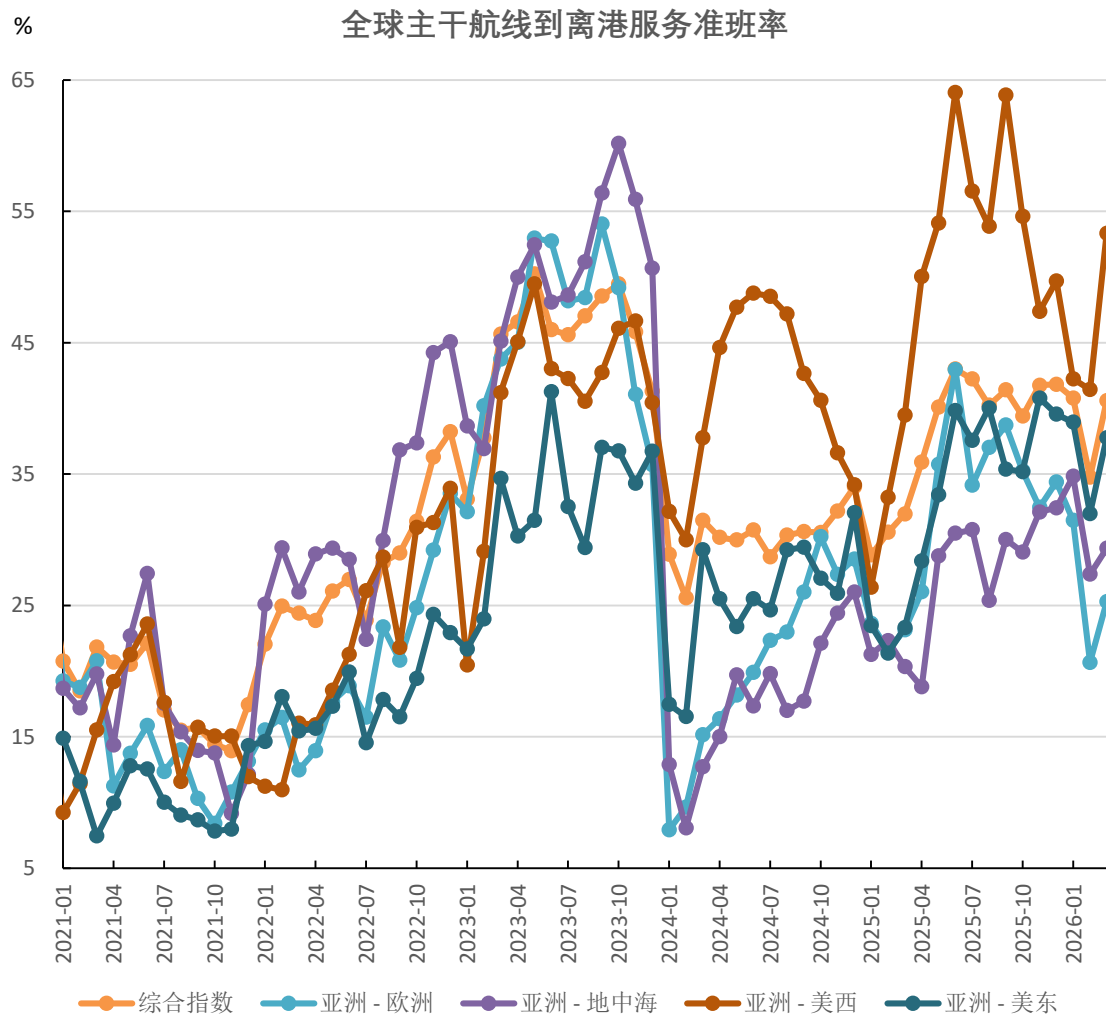
中国集装箱出口数量



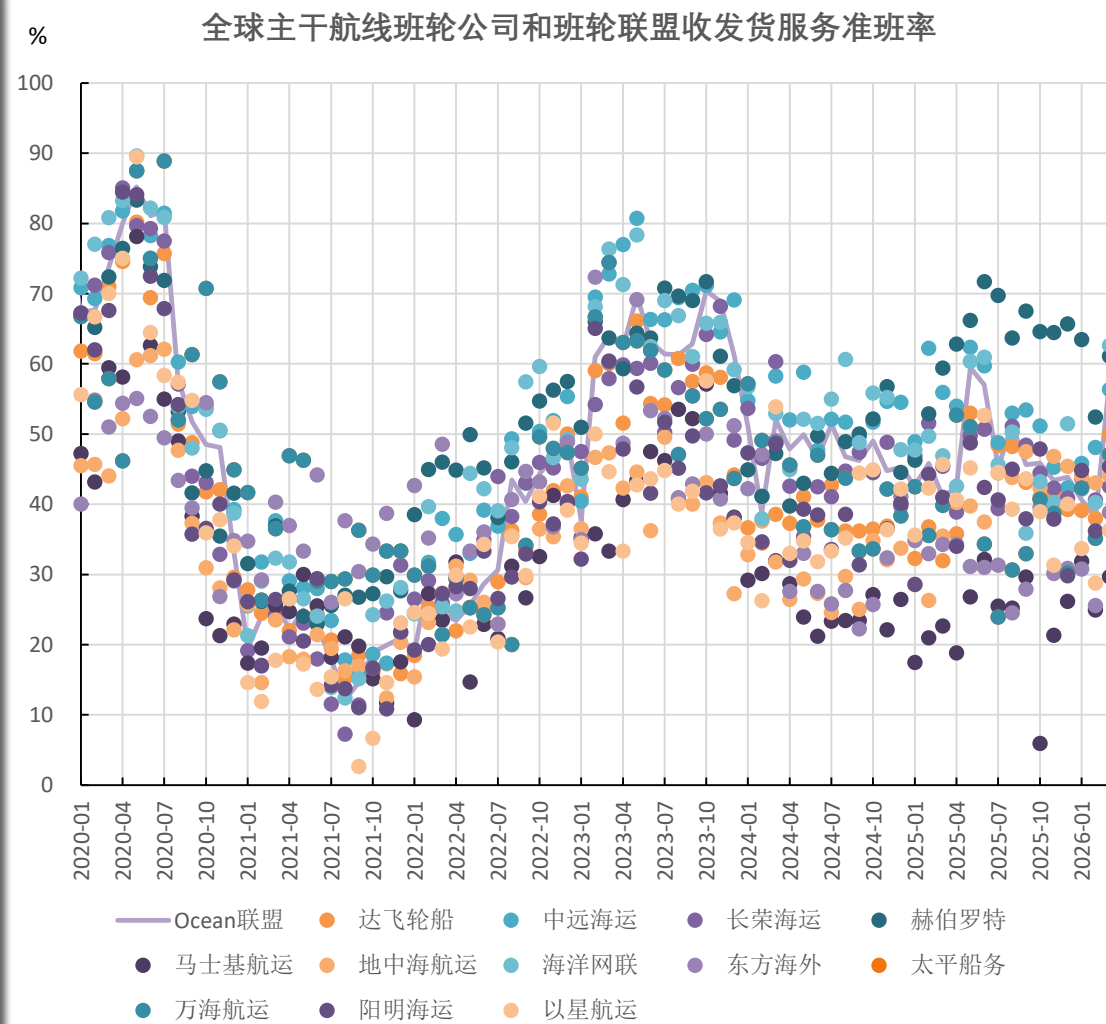
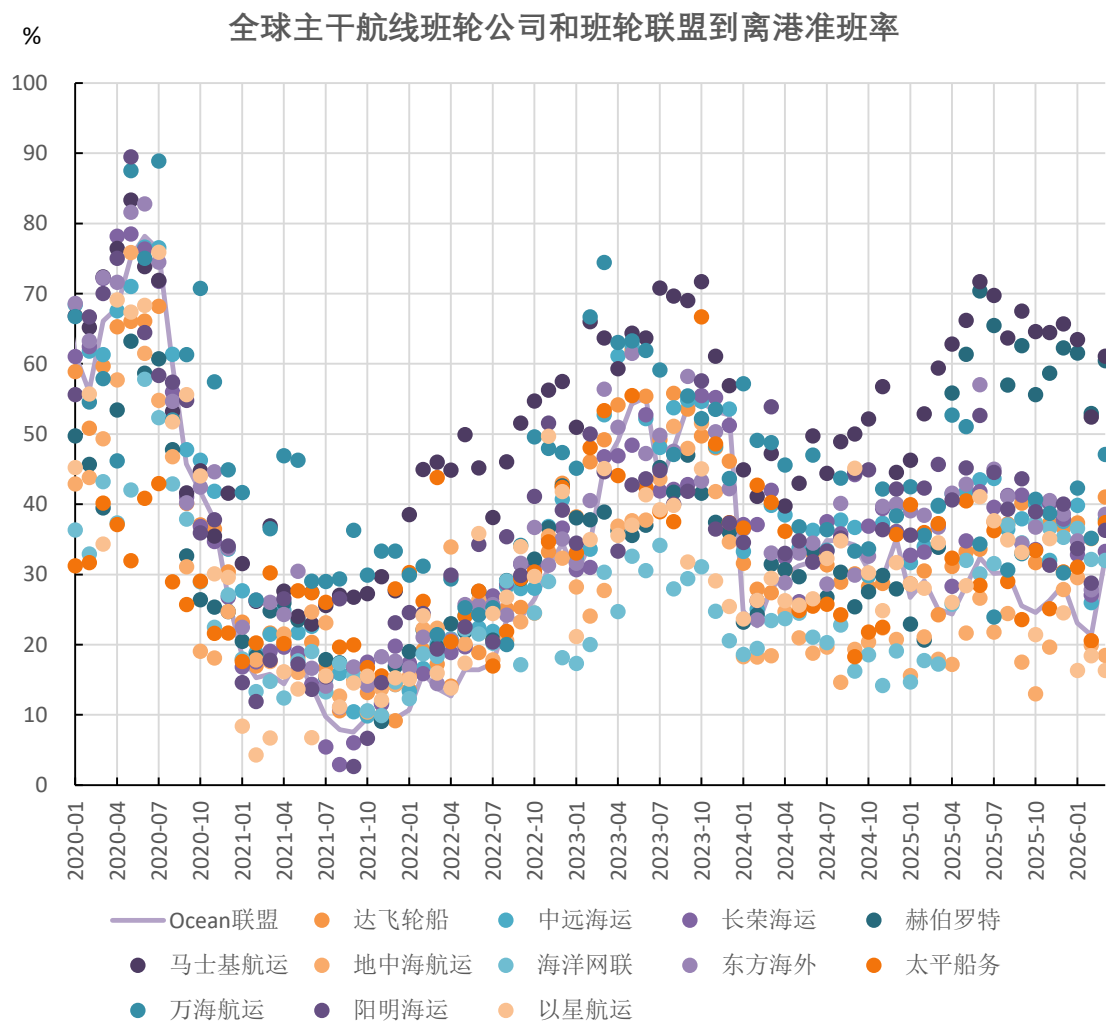
全球主干航线准班率：



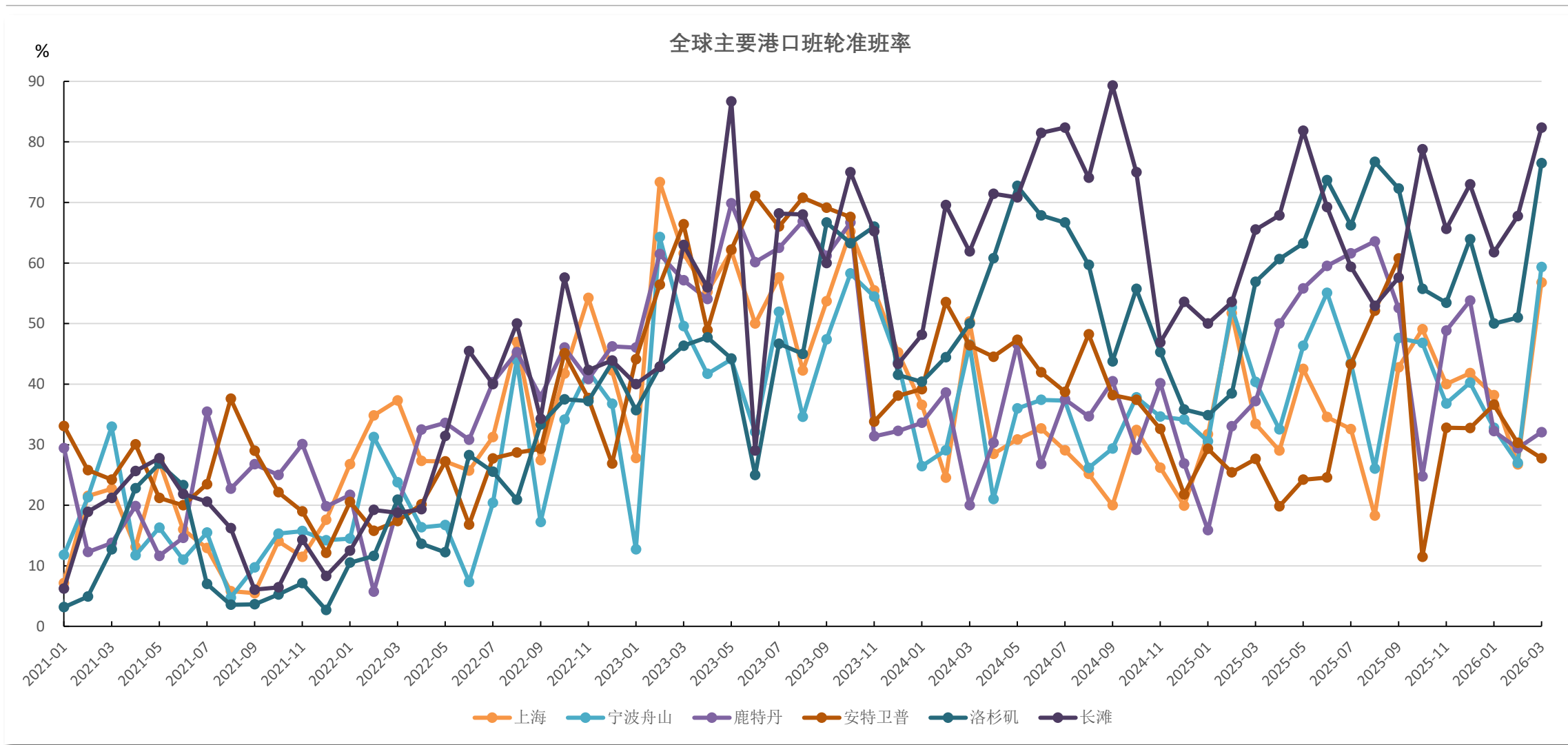
全球主干航线准班率:



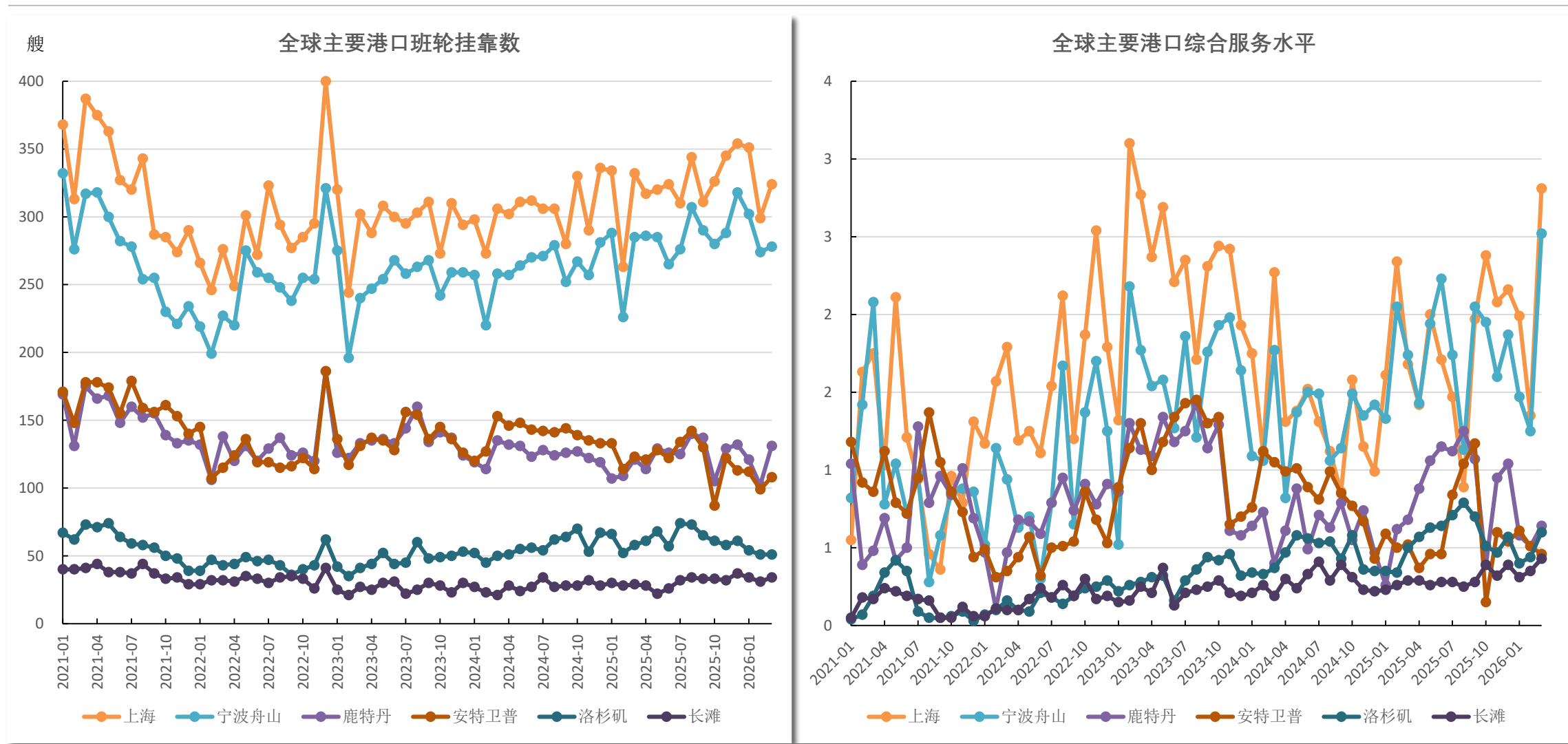
全球班轮公司及联盟准班率：



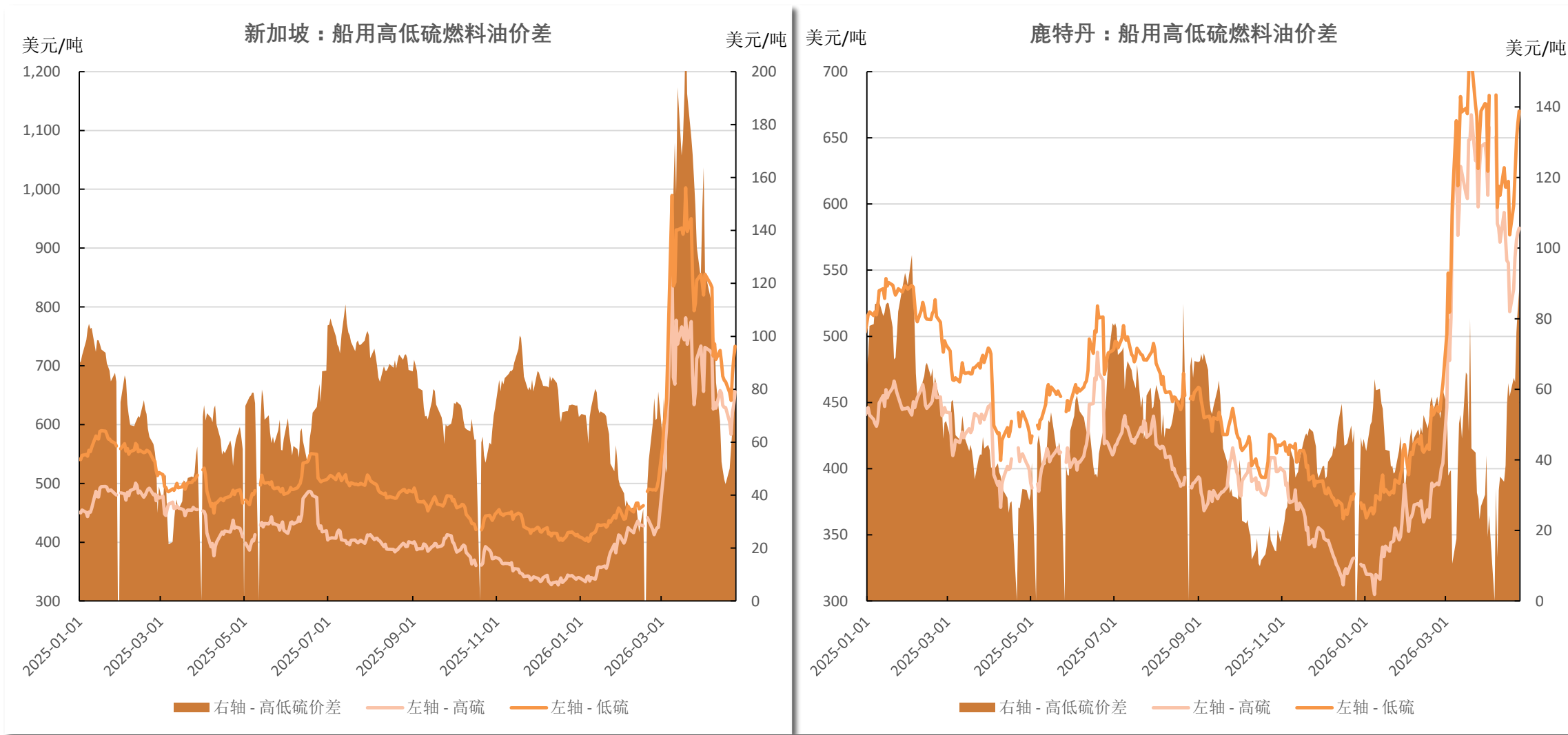
全球主要港口班轮准班率：



全球主要港口班轮准班率：



船用燃油价格：





目录

1

基本面要点

2

集装箱运输价格

3

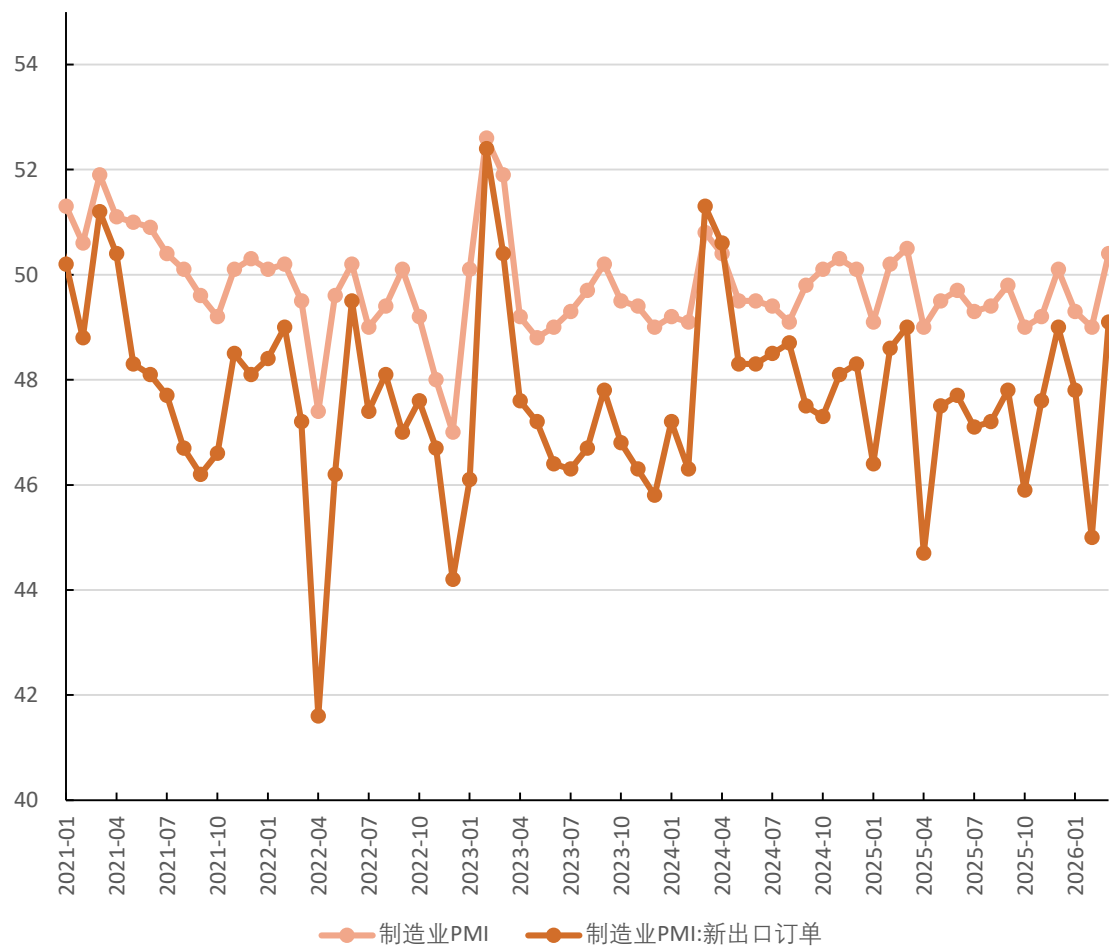
集装箱运输供给

4

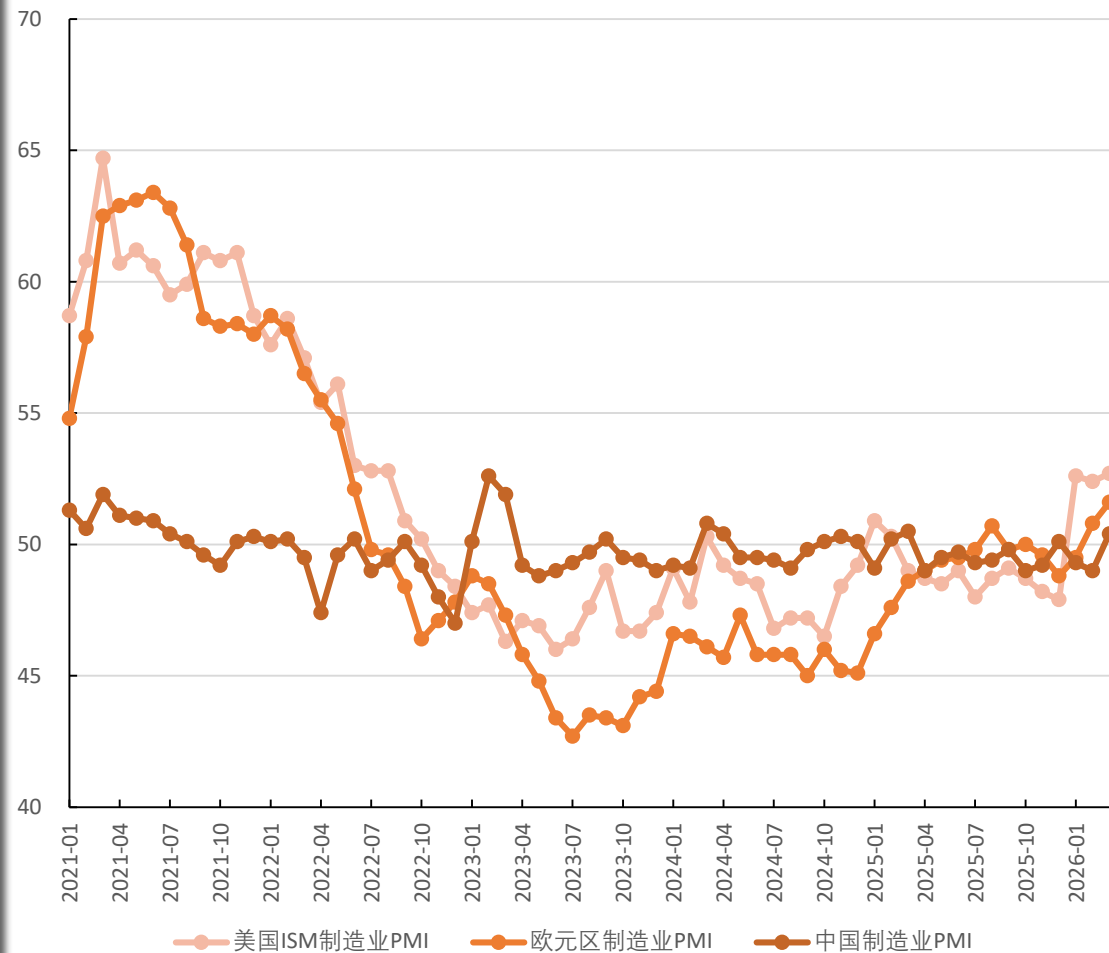
集装箱运输需求

PMI:

中国制造业PMI



中美欧PMI对比

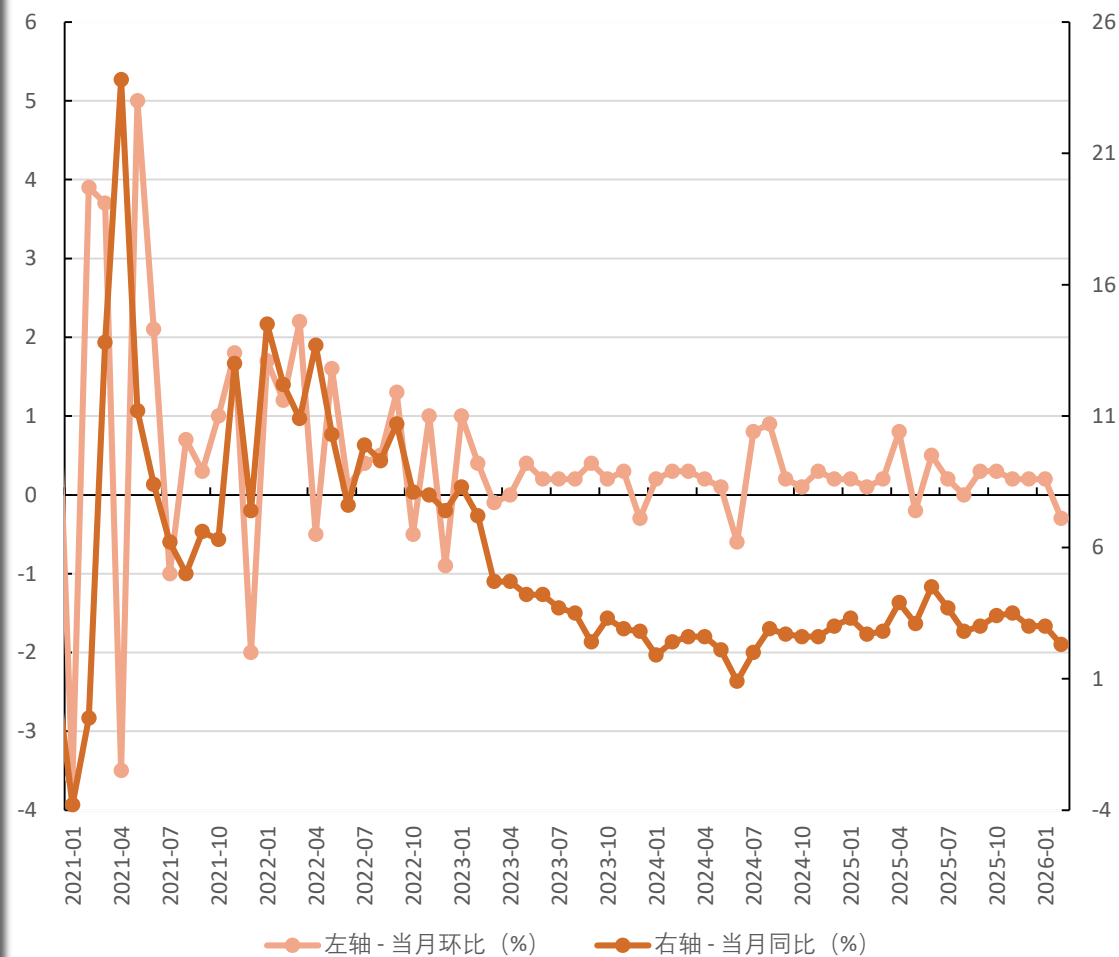


国外需求:

美国商业库存变化

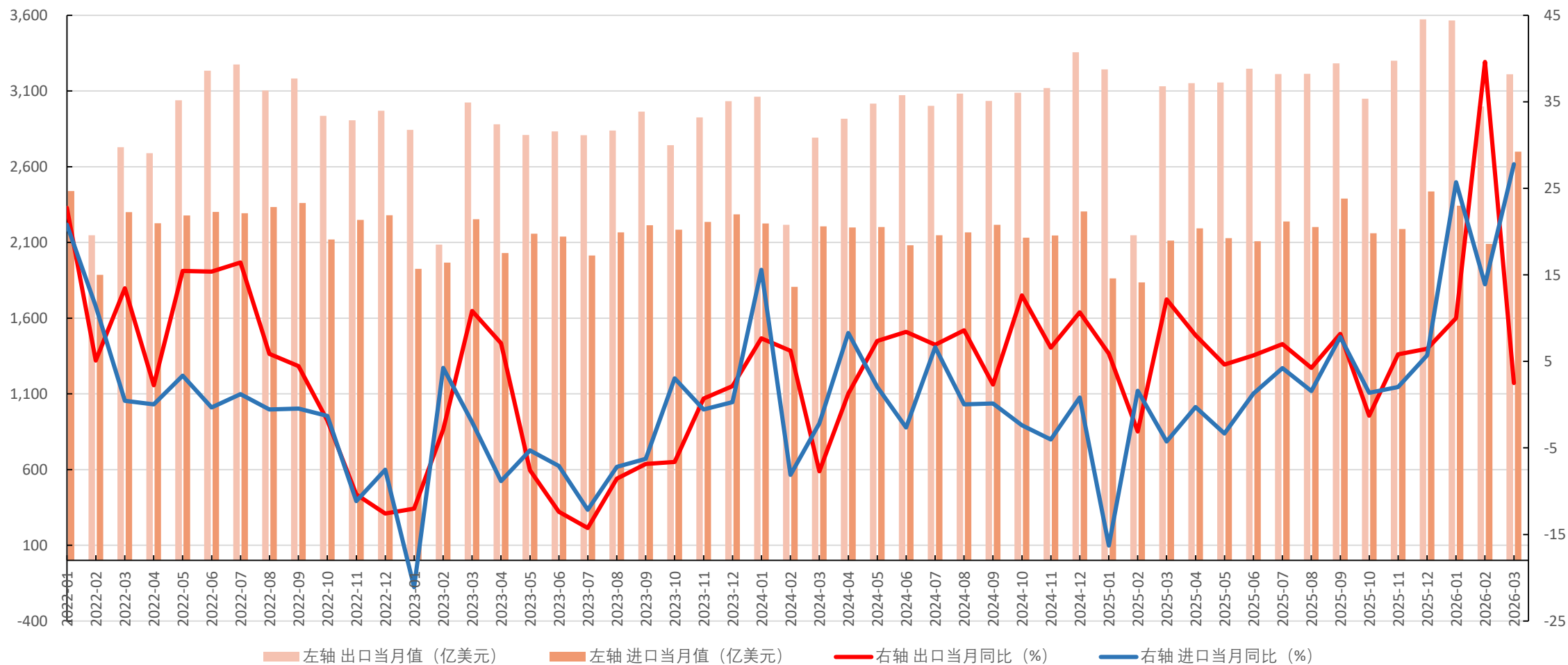


欧盟27国零售销售变化

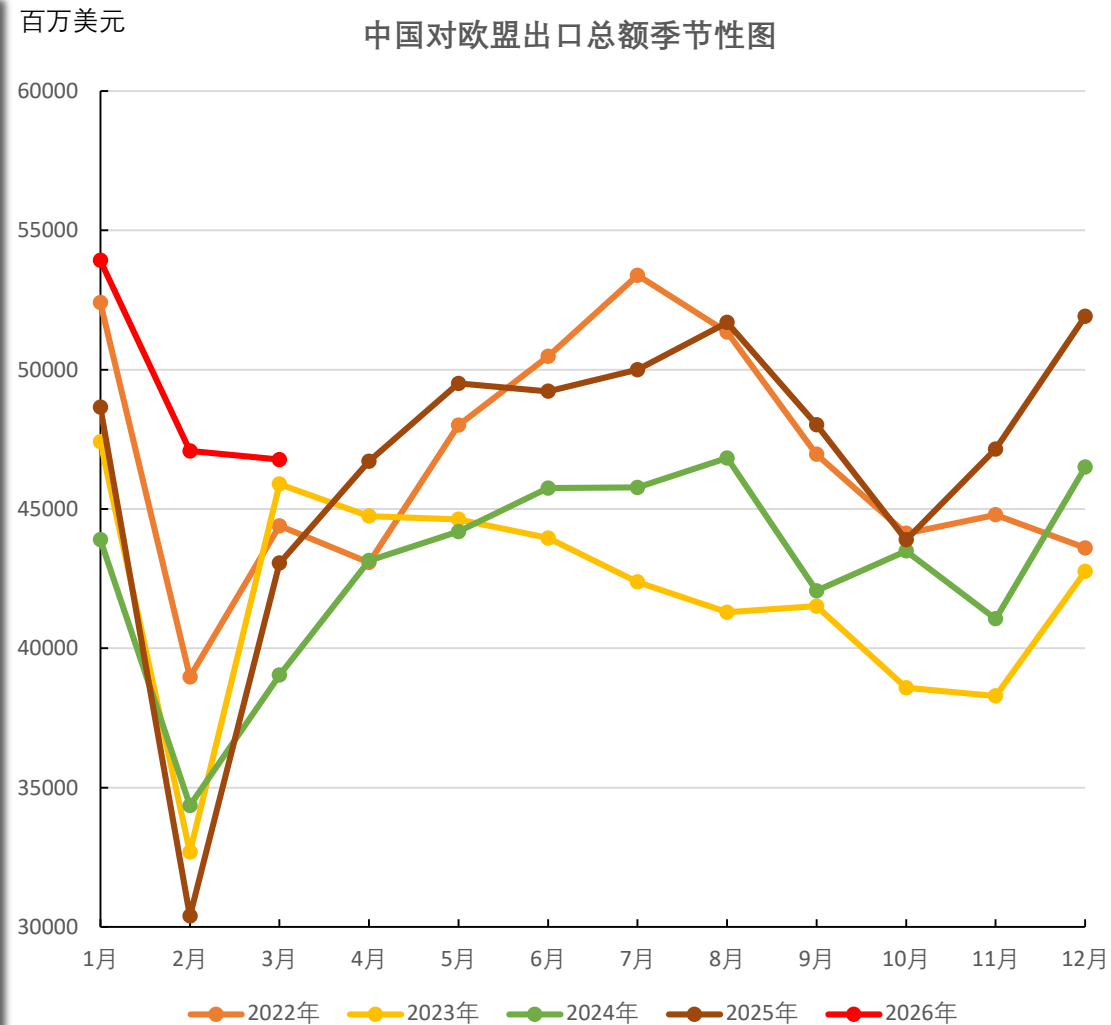
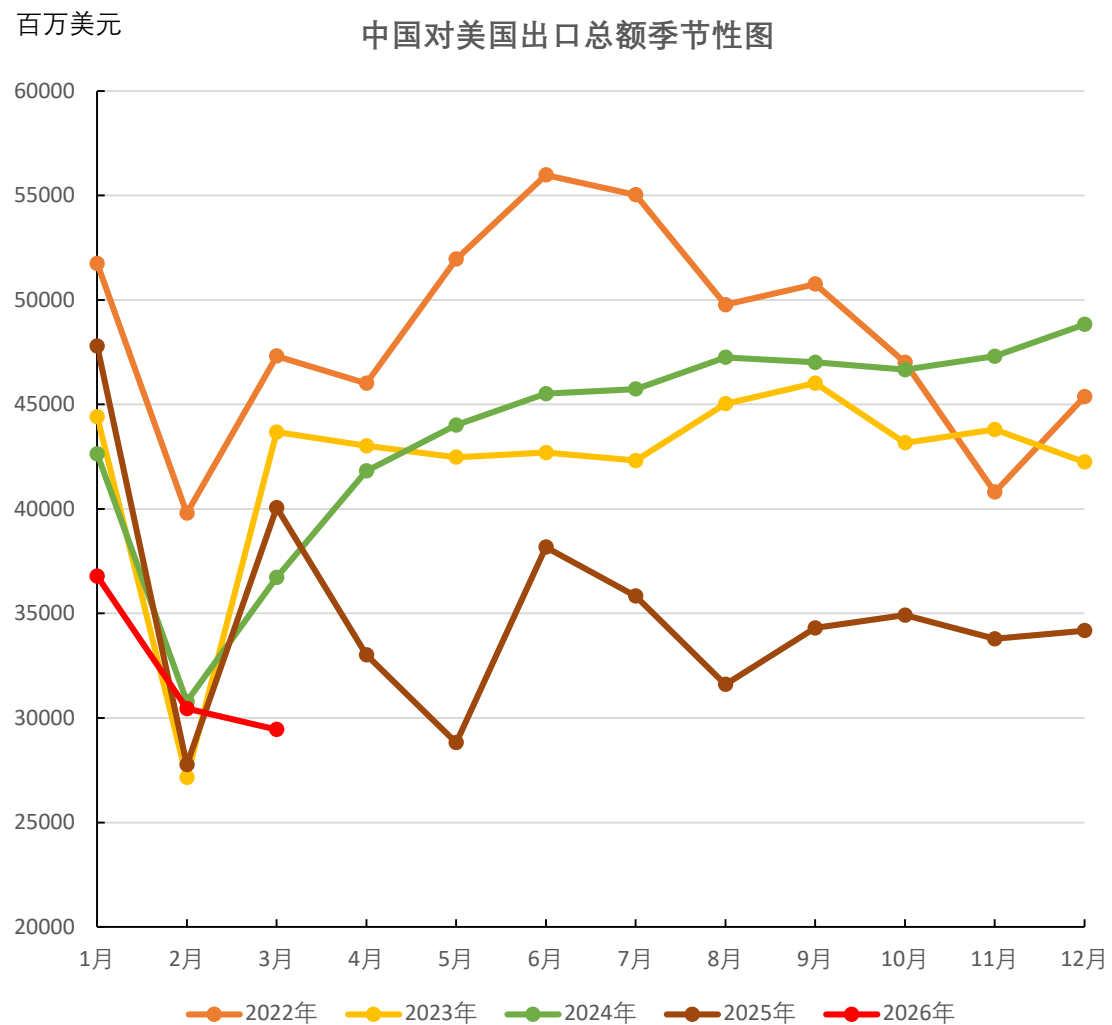


进出口:

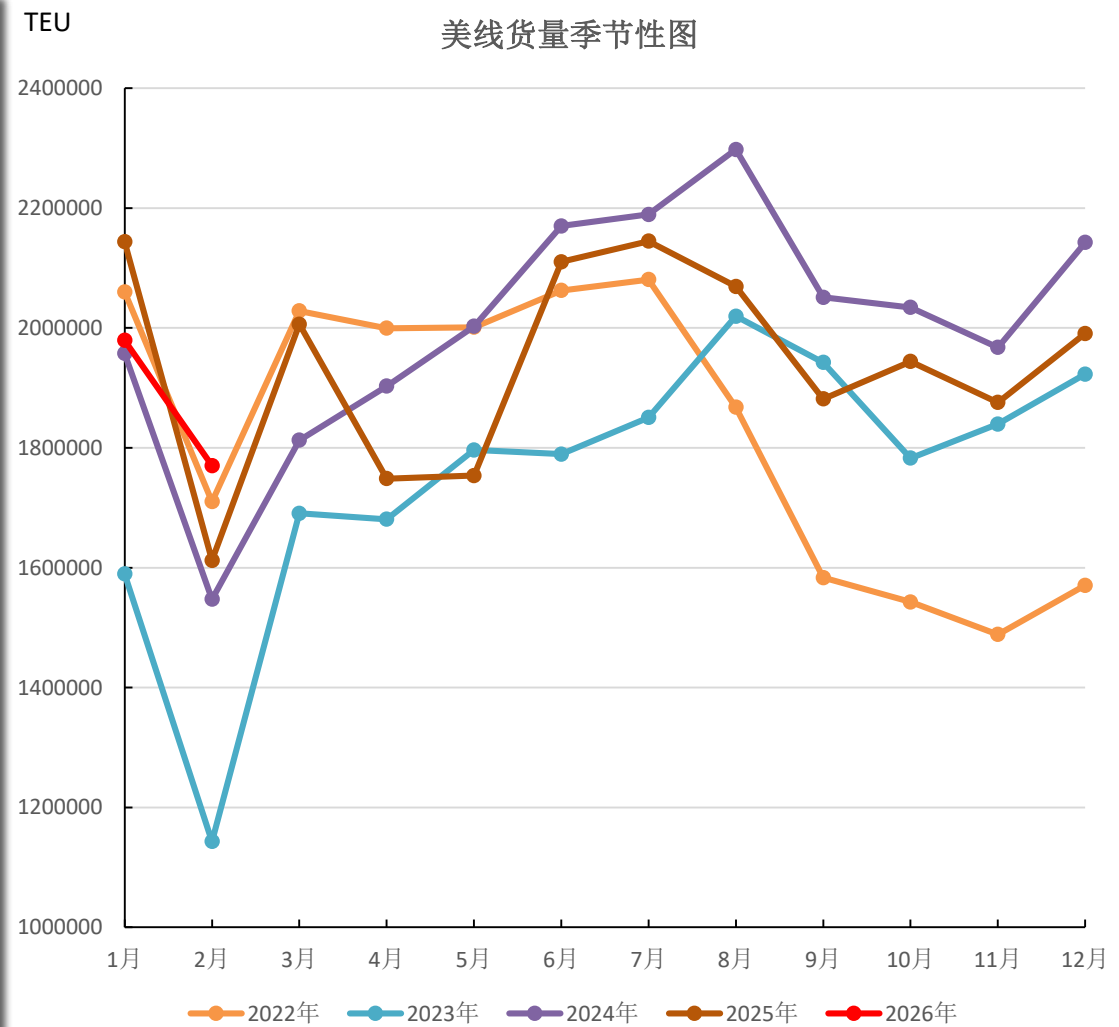
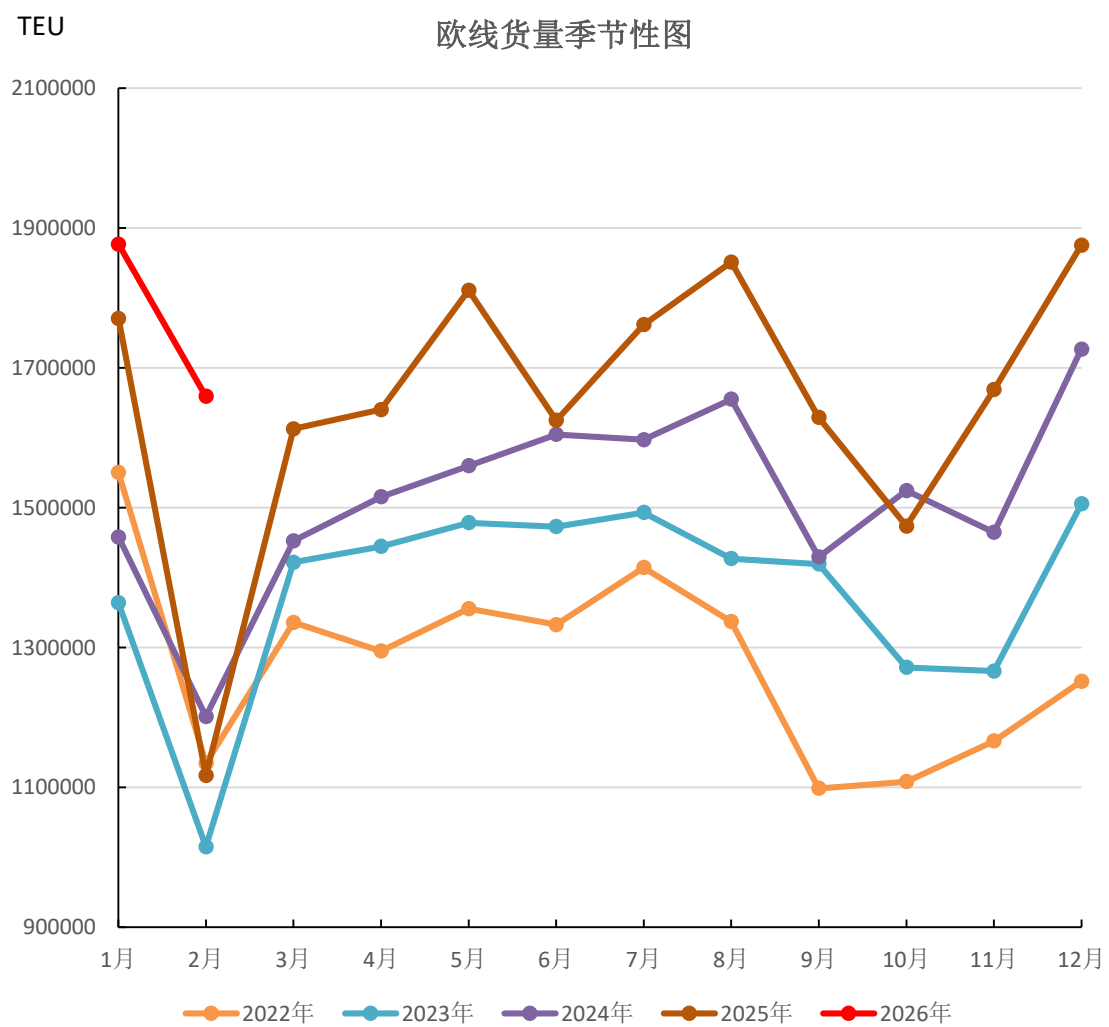
中国海关进出口总值及当月同比变化



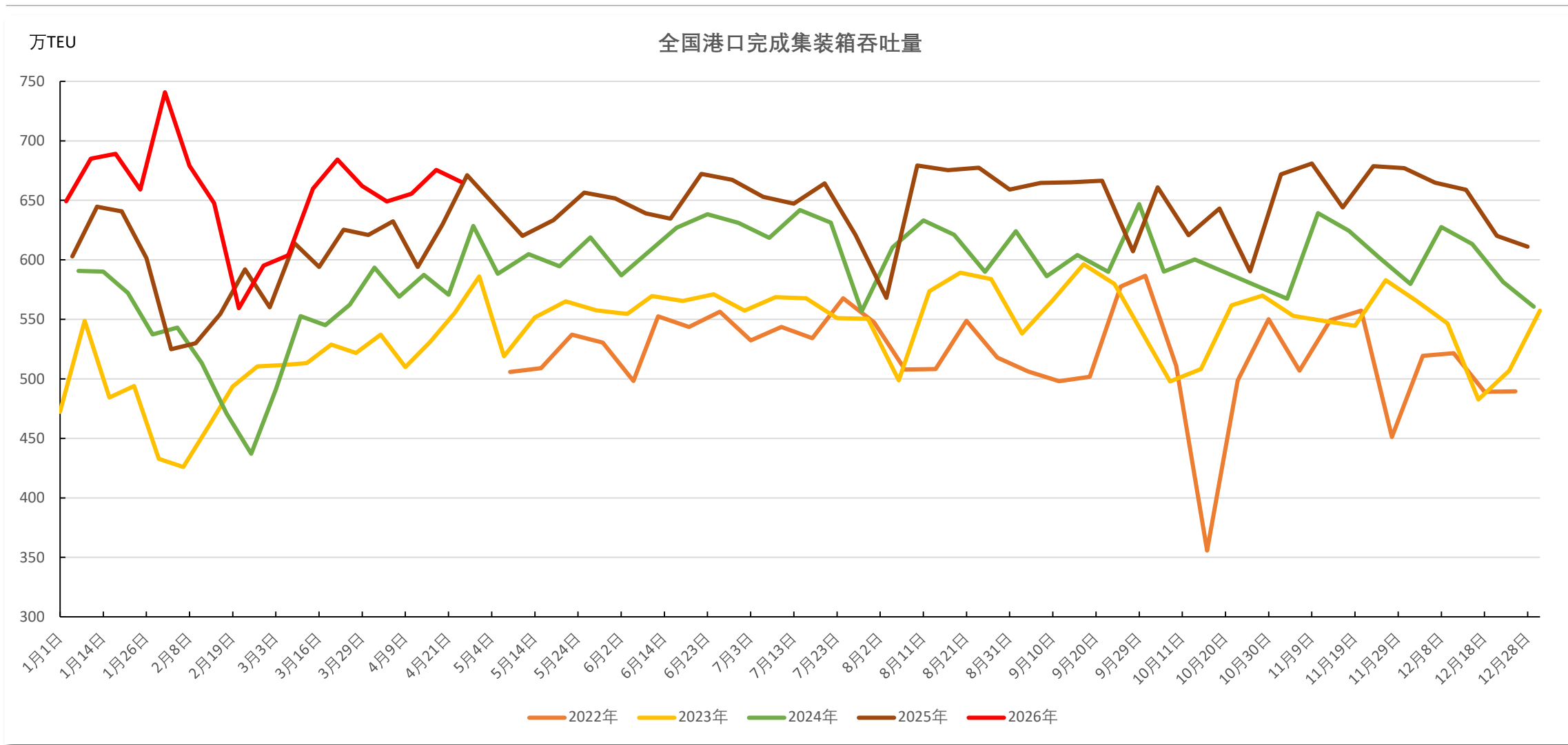
进出口:



货量:

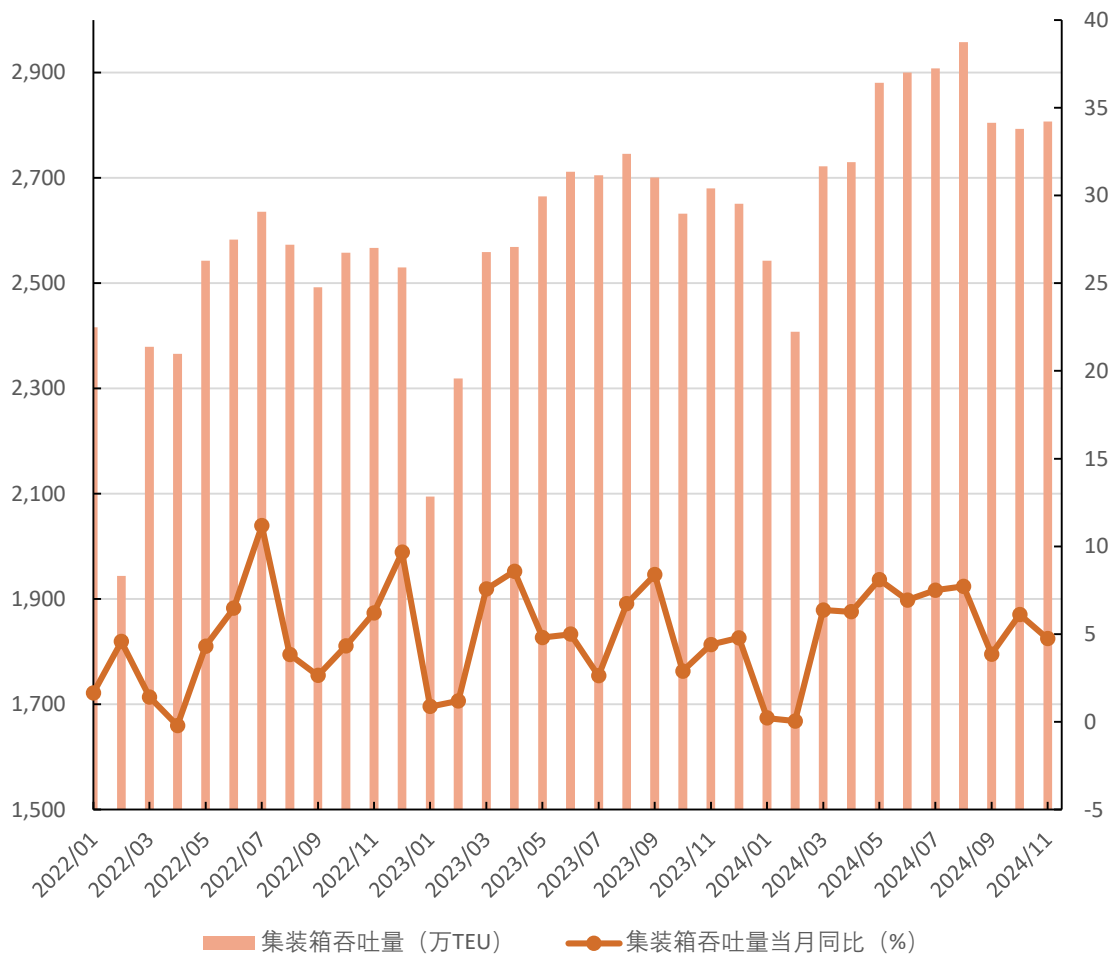


港口吞吐:

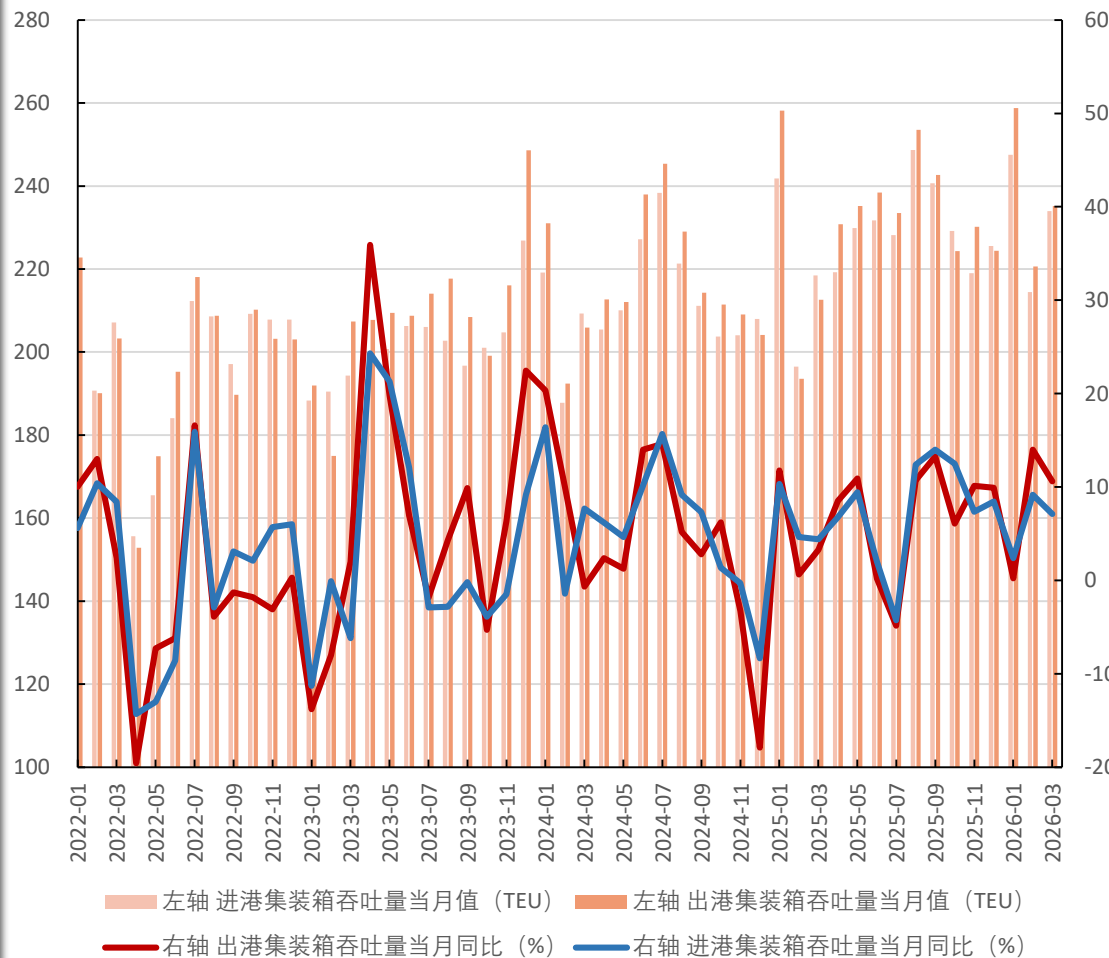


港口吞吐:

全国规模以上港口：集装箱吞吐量

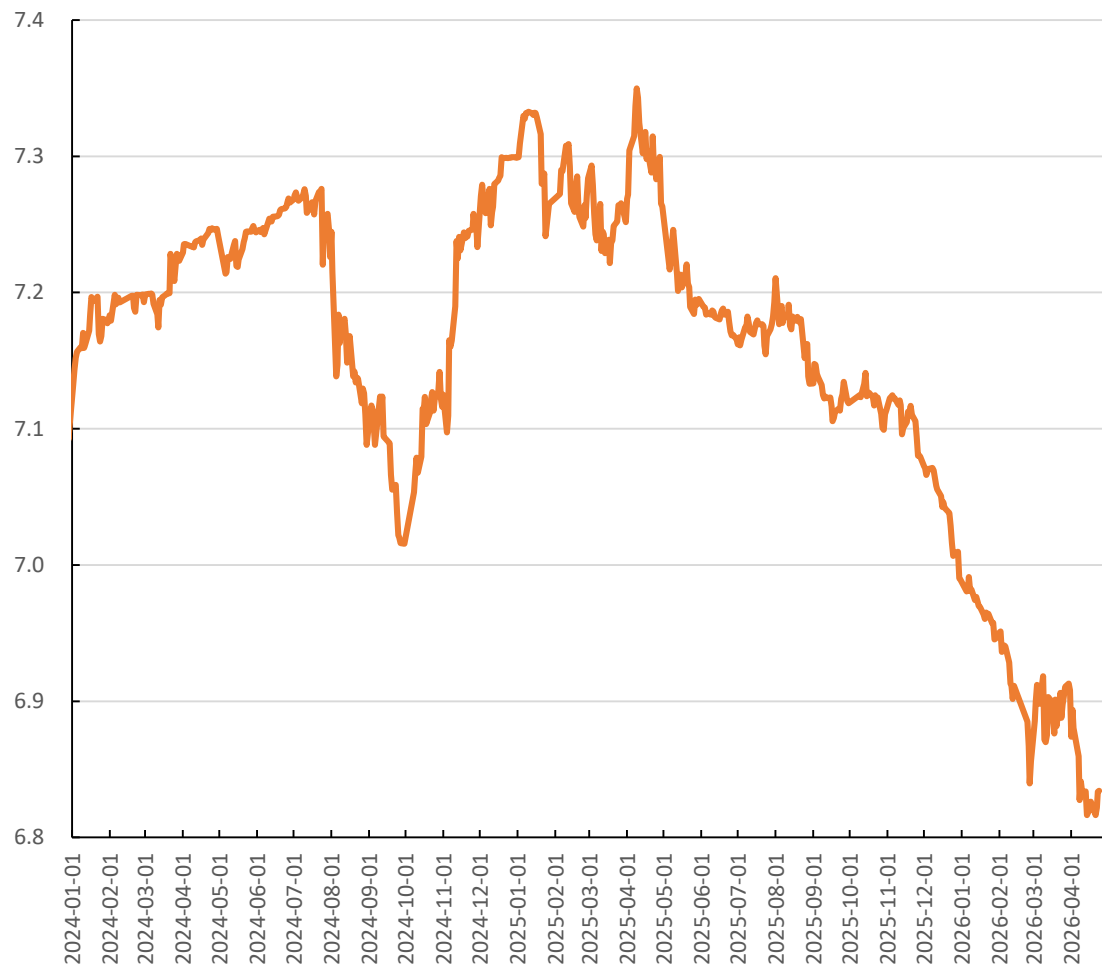


上海港集装箱吞吐量及同比变化

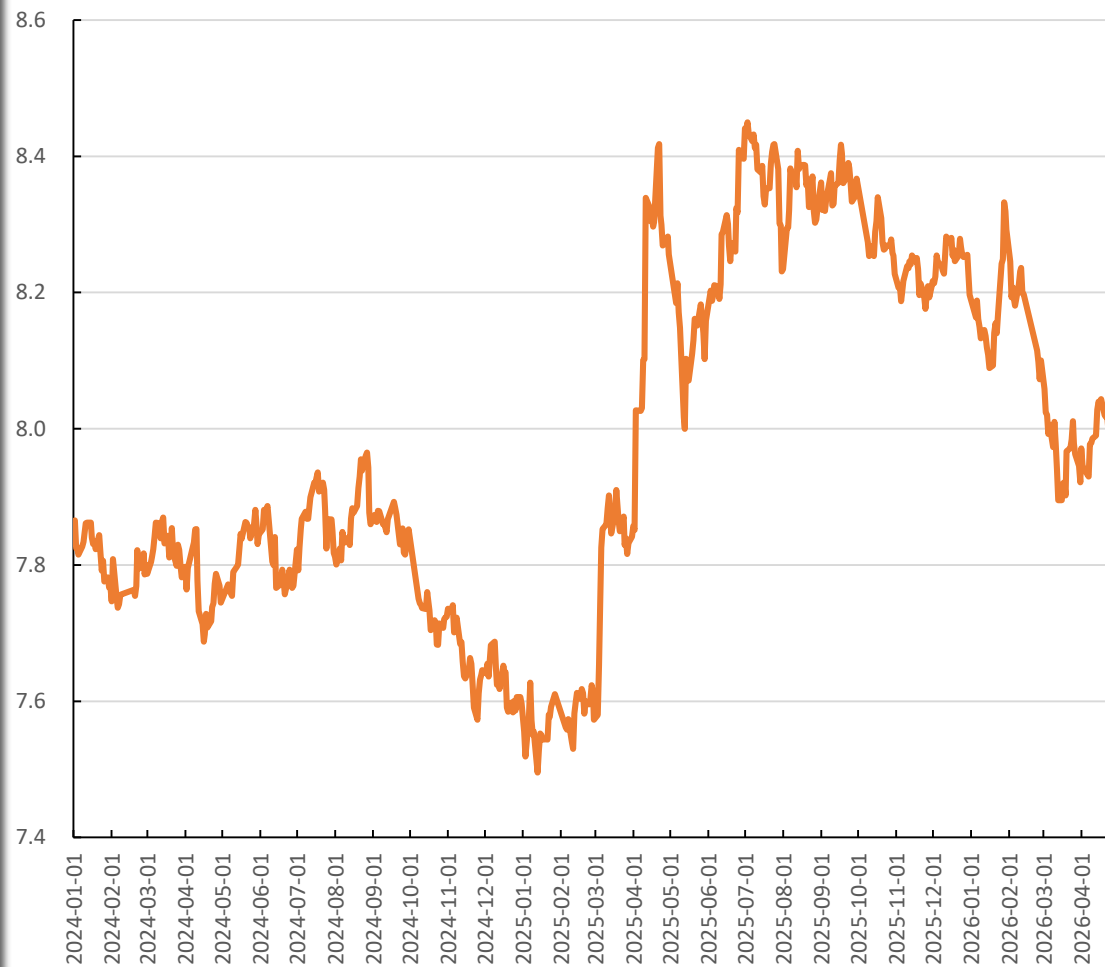


即期汇率:

即期汇率：美元兑人民币



即期汇率：欧元兑人民币



谢谢!

服务-服务电话

服务问询电话：021-55275087（由交易咨询部统一受理）
投诉电话：021-55275065

服务-研究分析

收集整理期货市场信息及各类相关经济信息，研究分析期货市场及相关现货市场的价格及其相关影响因素，制作、提供研究报告或者资讯信息的研究分析服务。

服务-风险管理顾问

协助客户建立风险管理制度、操作流程，提供风险管理咨询、专项培训等。

服务-交易咨询

为客户设计套期保值、套利等投资方案，拟定期货交易策略等。