

交易咨询业务：沪证监许可【2012】1515号

黑色建材周报—玻璃

2026年03月27日

研究员：岳晋琛

交易咨询：Z0017963

审核：唐韵 Z0002422

<http://www.eafutures.com>



【免责声明】本报告基于本公司认为可靠的、已公开的信息编制，但本公司对该等信息的准确性及完整性不作任何保证。本报告所载的意见、结论及预测仅反映报告发布时的观点、结论和建议。在不同时期，本公司可能会发出与本报告所载意见、评估及预测不一致的研究报告。本公司不保证本报告所含信息保持在最新状态。本公司对本报告所含信息可在不发出通知的情形下做出修改，交易者（您）应当自行关注相应的更新或修改。本公司力求报告内容客观、公正，但本报告所载的观点、结论和建议仅供参考，交易者（您）并不能依靠本报告以取代行使独立判断。对交易者（您）依据或者使用本报告所造成的一切后果，本公司及作者均不承担任何法律责任。本报告版权仅为本公司所有。未经本公司书面许可，任何机构或个人不得以翻版、复制、发表、引用或再次分发他人等任何形式侵犯本公司版权。如征得本公司同意进行引用、刊发的，需在允许的范围内使用，并注明出处为“东亚期货”，且不得对本报告进行任何有悖原意的引用、删节和修改。本公司保留追究相关责任的权力。所有本报告中使用的商标、服务标记及标记均为本公司的商标、服务标记及标记。

地址：上海市虹口区东大名路1089号26层2601-2608单元



- 1 基本面要点
- 2 浮法玻璃
- 3 光伏玻璃
- 4 宏观数据

基本面要点：

• 最新观点：

供应端来看，周内浮法产线放水点火并存，玻璃日产量维持低位。需求来看，深加工订单延续偏弱态势，刚需为主。能源涨价预期之下，现货成交重心有支撑，本周玻璃厂库存继续小幅下降，进入4月主力合约逐步移仓换月开始走交割逻辑，短期震荡为主。

• 利多因素：

- 1, 产量整体供应处于相对低位；
- 2, 能源价格涨价，成本抬升逻辑显著；

利空因素：

- 1, 深加工订单延续偏弱，需求较弱；
- 2, 全产业链库存依然压力较大。

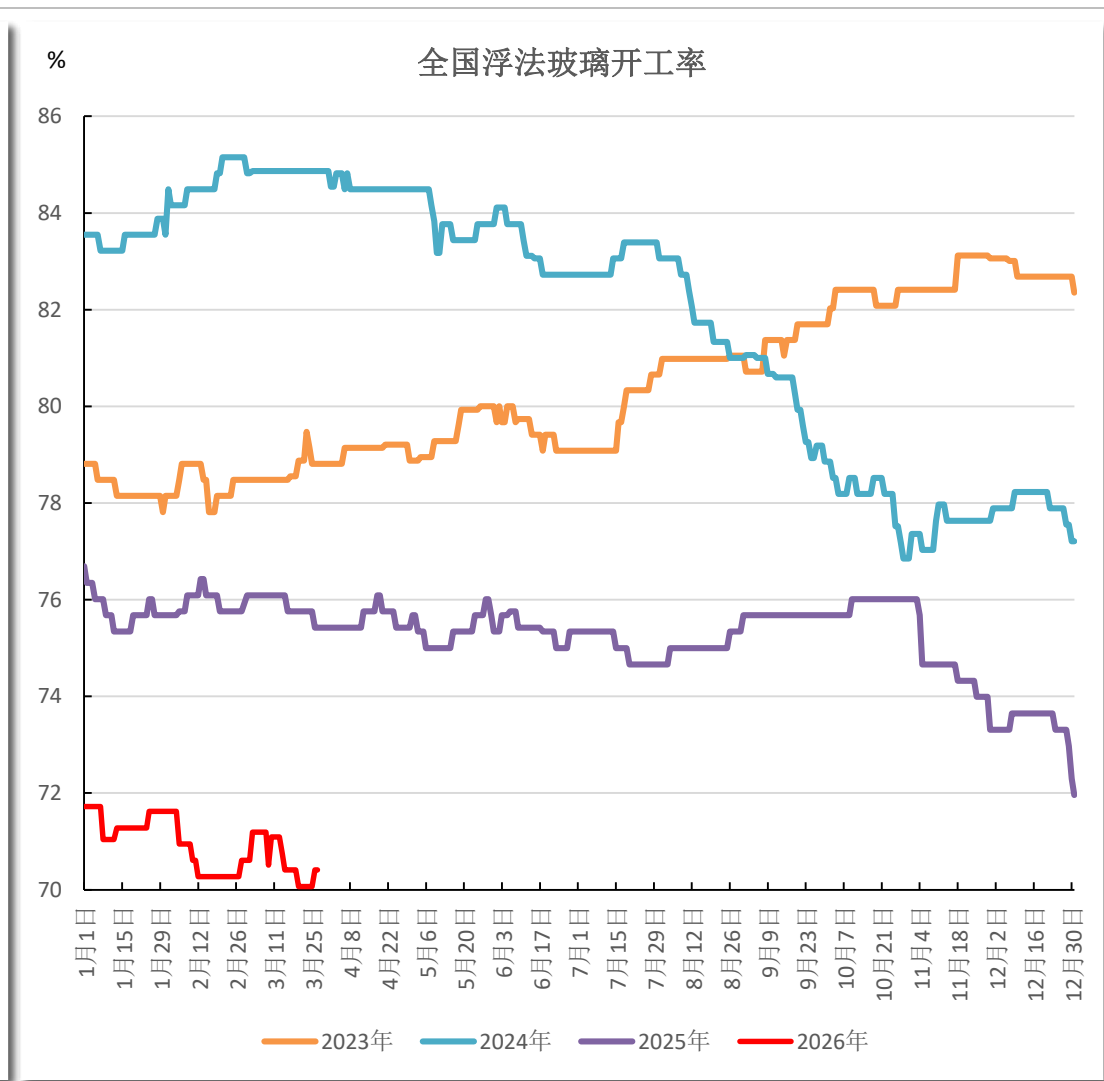
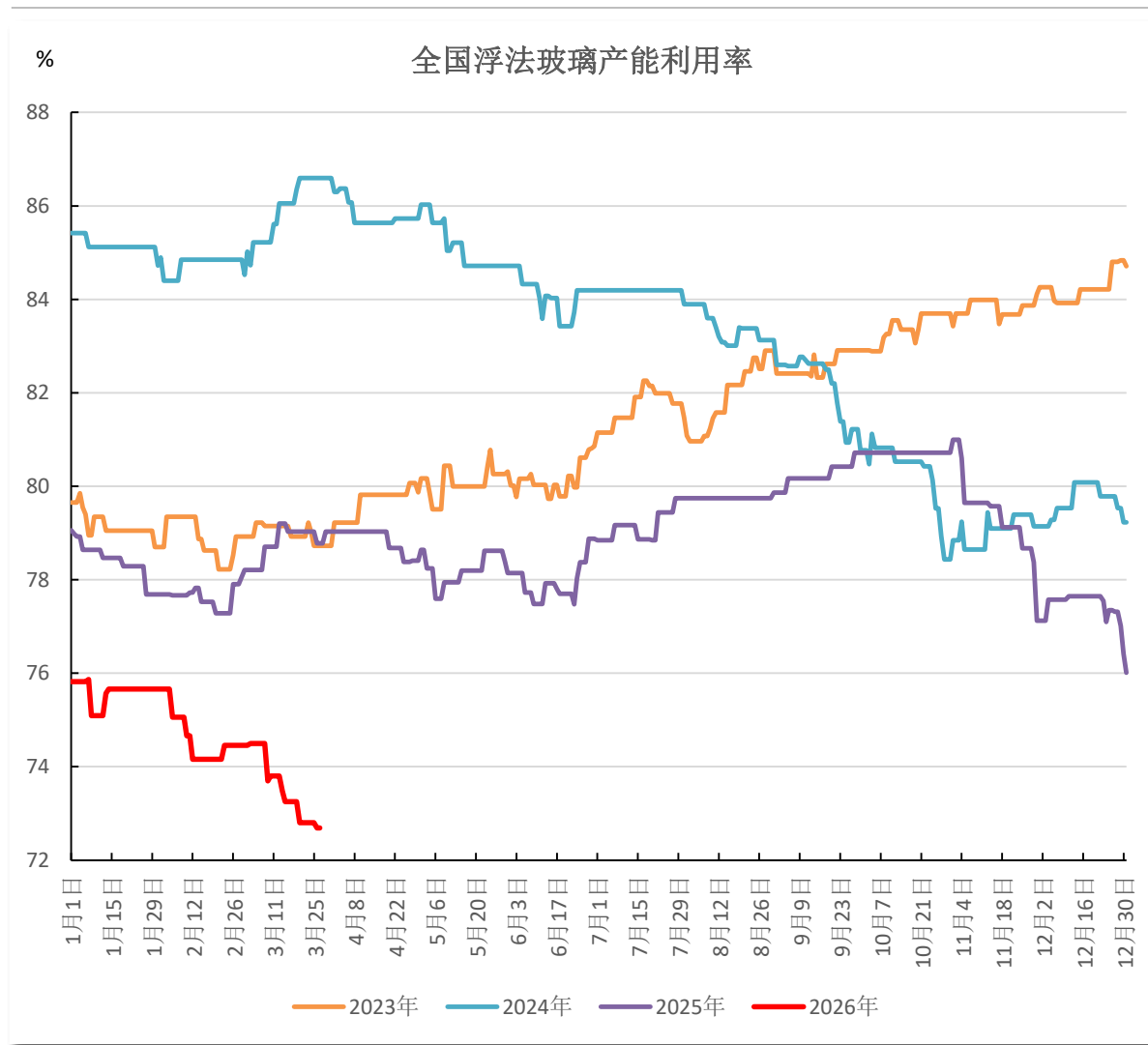
基本面要点:

- **供给:** 本周, 全国浮法玻璃产量101.45万吨, 环比-0.77%, 同比-8.47%。浮法玻璃行业平均开工率70.12%, 环比-0.43个百分点; 浮法玻璃行业平均产能利用率72.78%, 环比-0.58个百分点。
- **需求:** 本周 (20260321-0327) , 中国LOW-E玻璃样本企业开工率为51.6%, 环比-2.2%。
- **库存:** 截止到20260326, 全国浮法玻璃样本企业总库存7362.2万重箱, 环比-81.4万重箱, 环比-1.09%, 同比+9.86%。折库存天数33.6天, 较上期-0.1天。
- **价格:** 截止3月26日周四, 国内浮法玻璃现货均价在1169元/吨, 环比3月19日1163元/吨+6元/吨。华北地区为1067元/吨; 华中地区为1086元/吨。
- **利润:** 全国浮法玻璃以天然气为燃料的浮法玻璃周均利润-83.55元/吨, 环比+3.57元/吨; 以煤制气为燃料的浮法玻璃周均利润-22.95元/吨, 环比-0.71元/吨; 以石油焦为燃料的浮法玻璃周均利润-36.07元/吨, 环比-14.29元/吨。

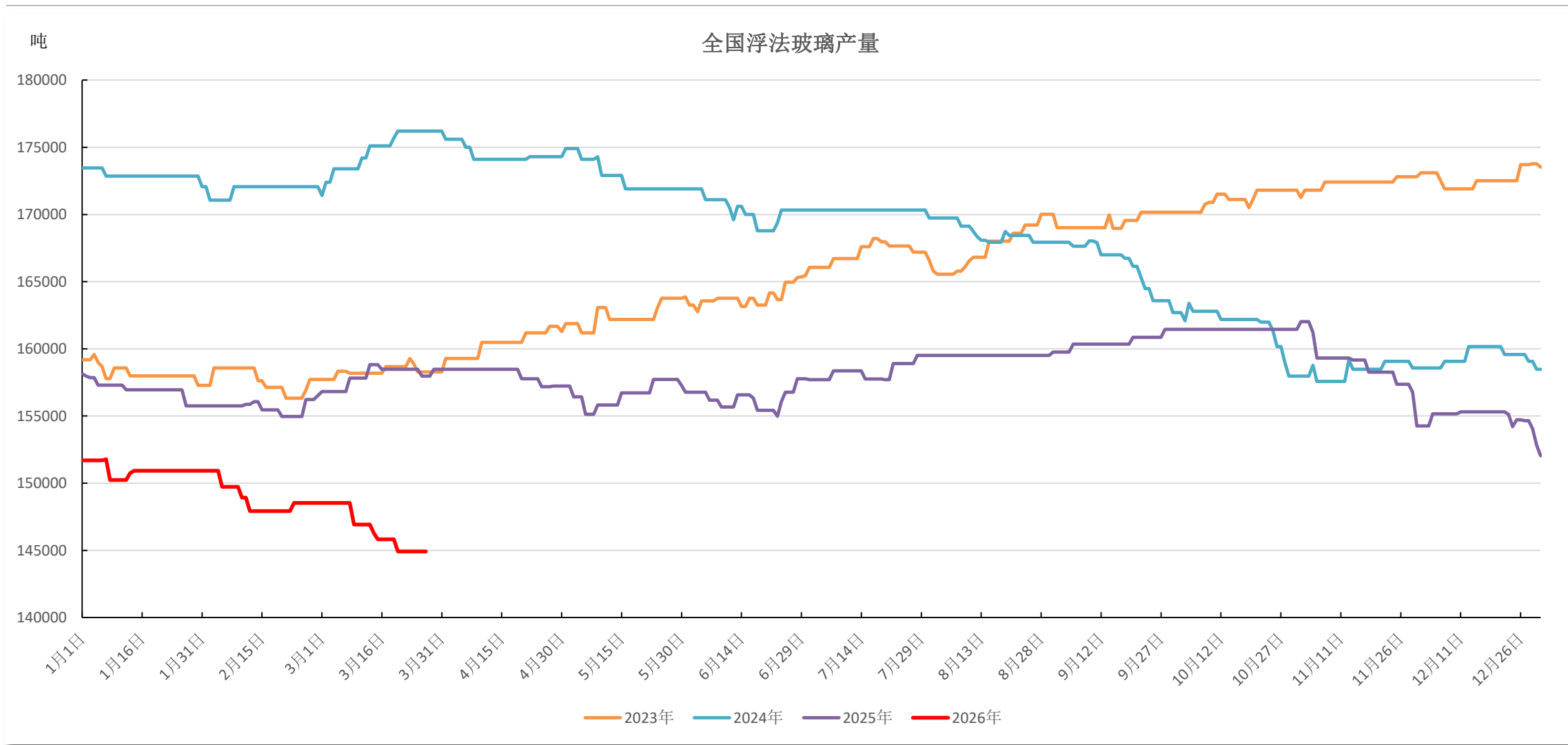


- 1 玻璃基本面要点
- 2 浮法玻璃
- 3 光伏玻璃
- 4 宏观数据

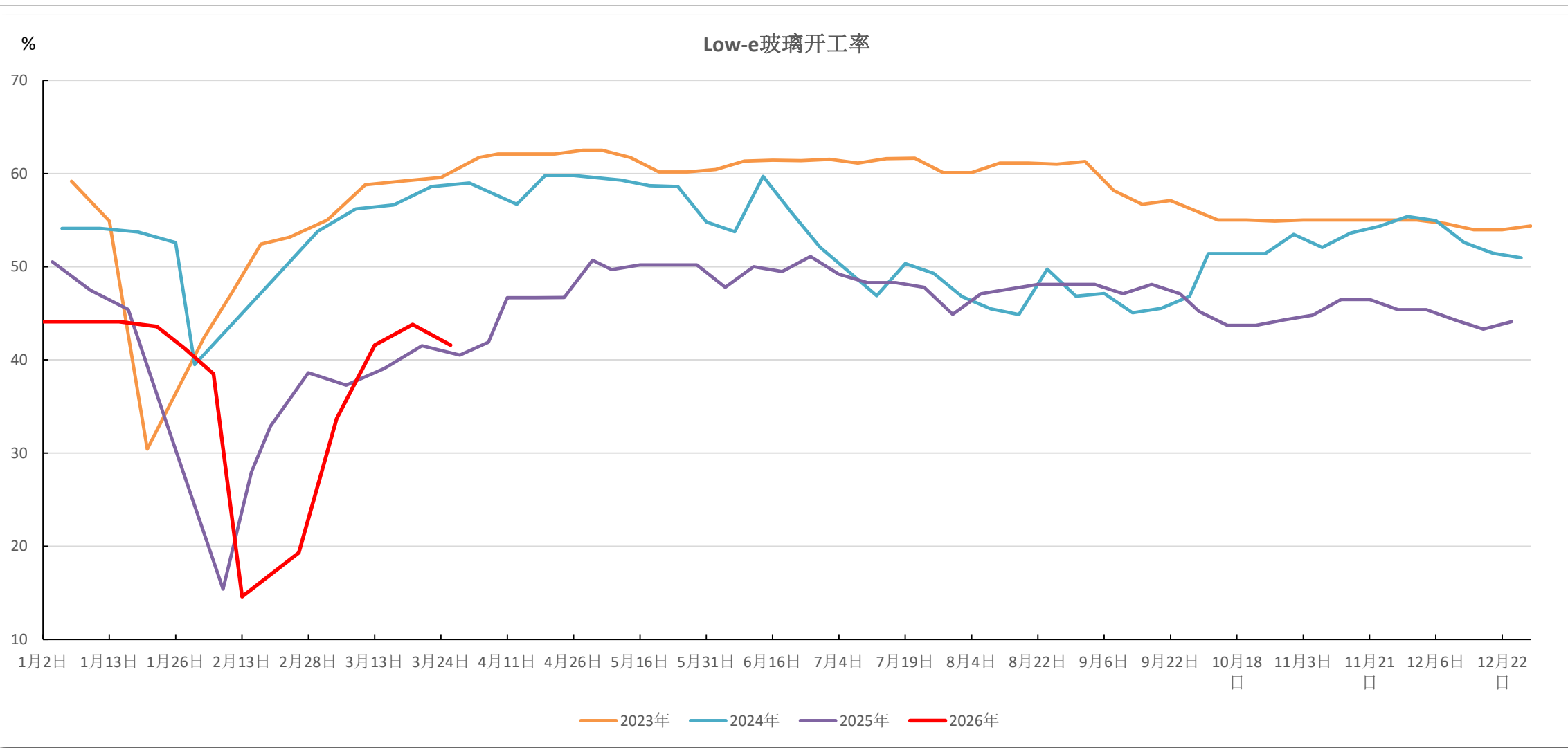
供应:



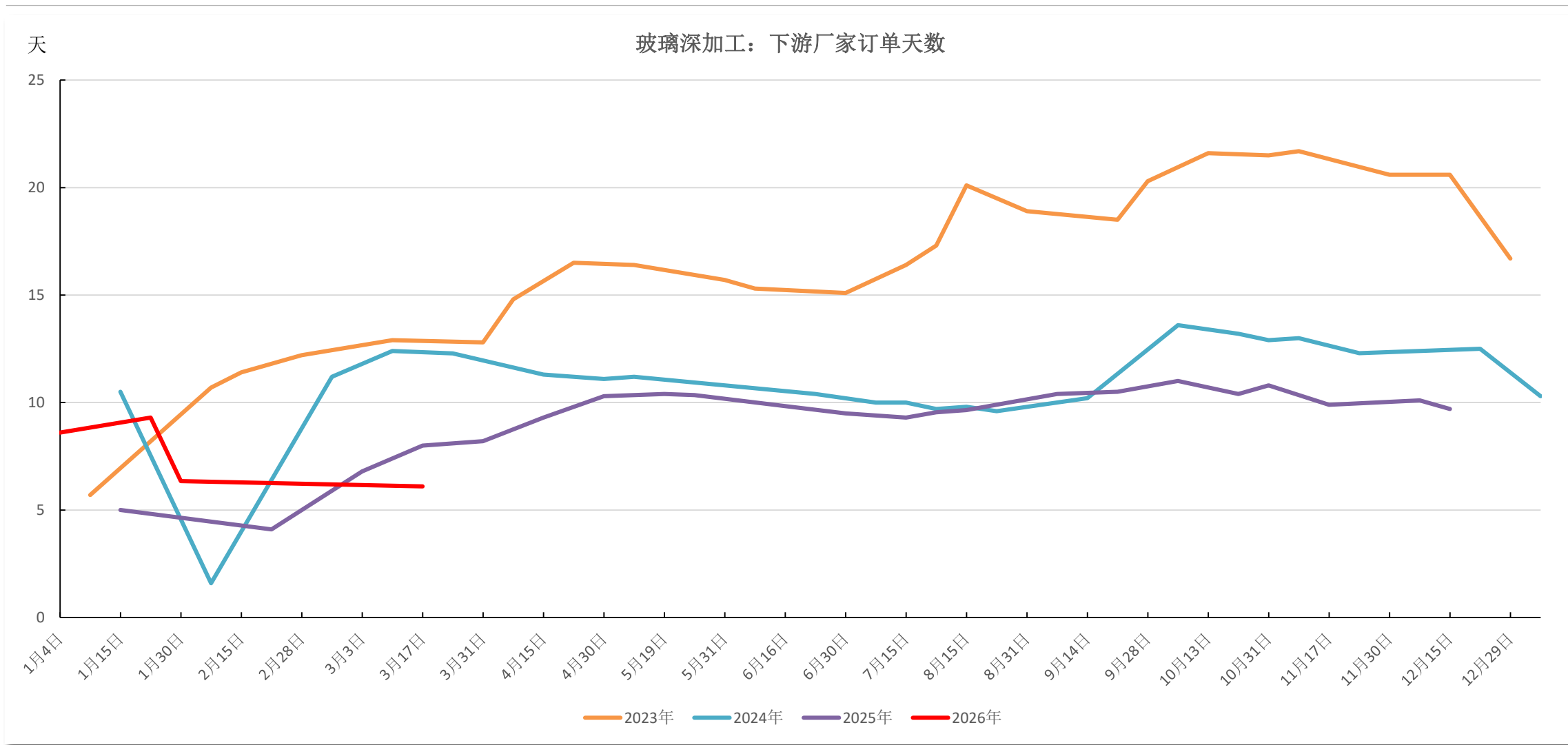
供应:



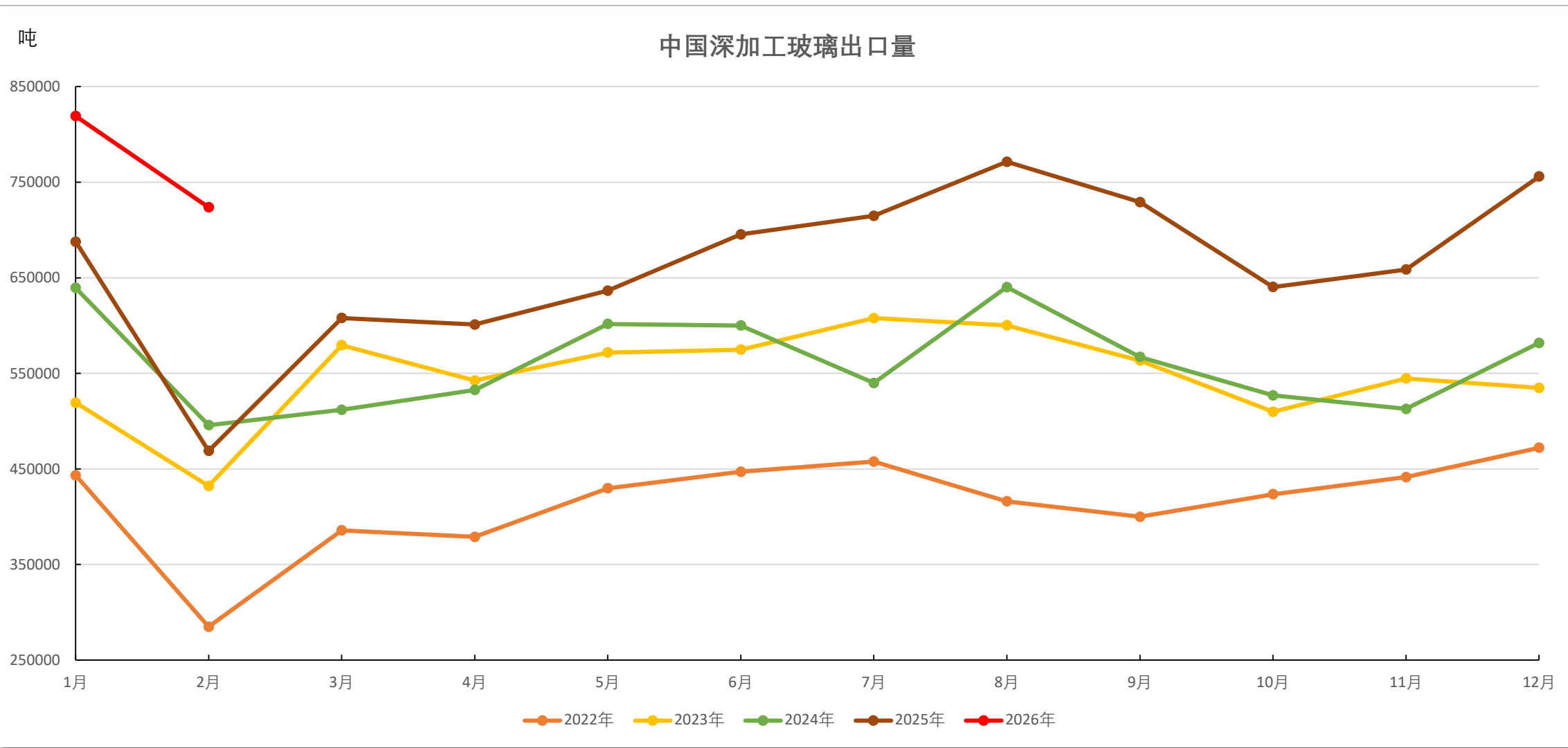
需求:



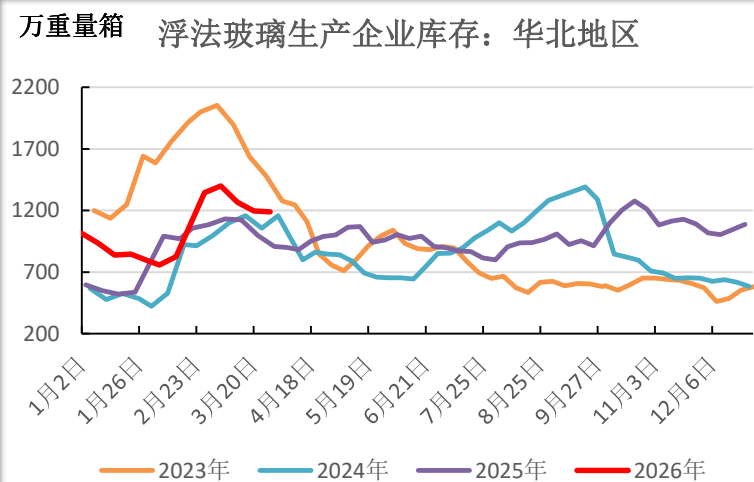
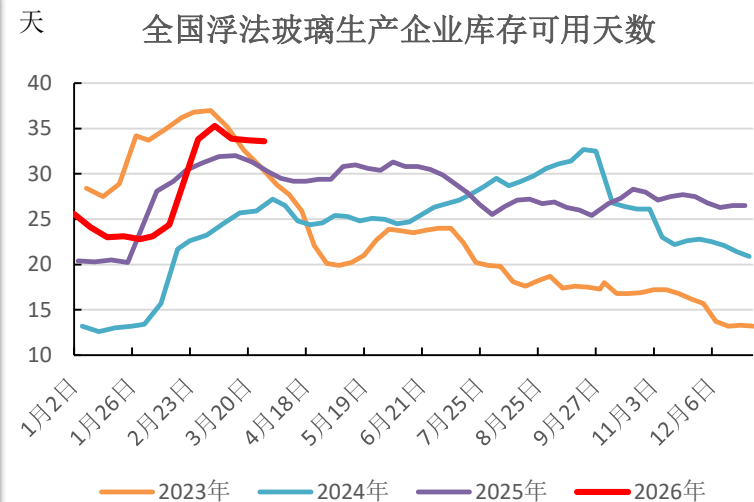
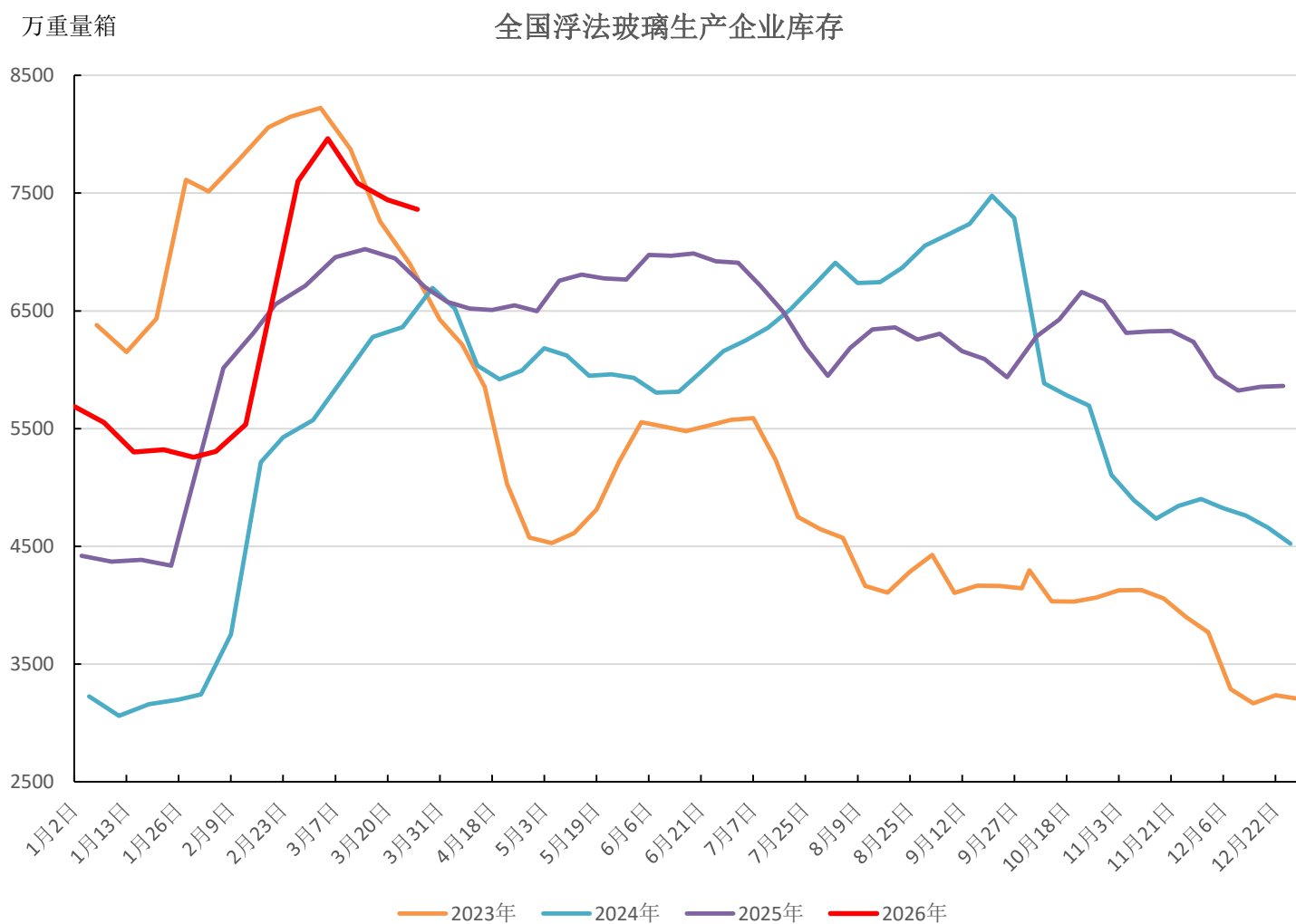
需求:



需求:

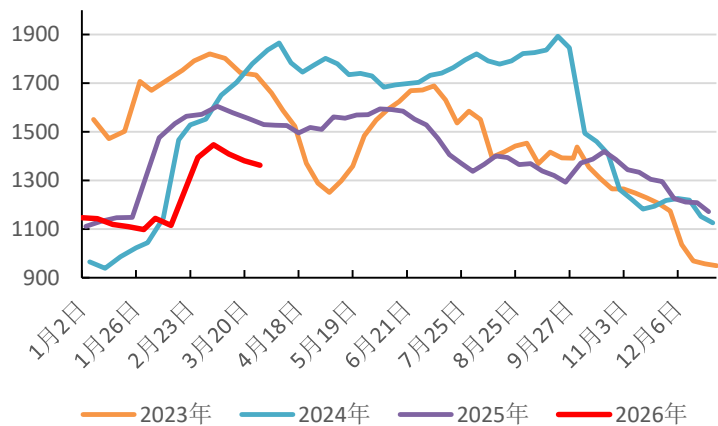


库存:

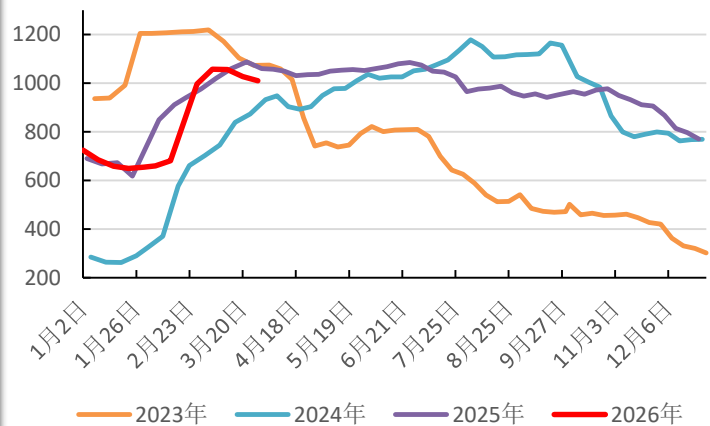


库存:

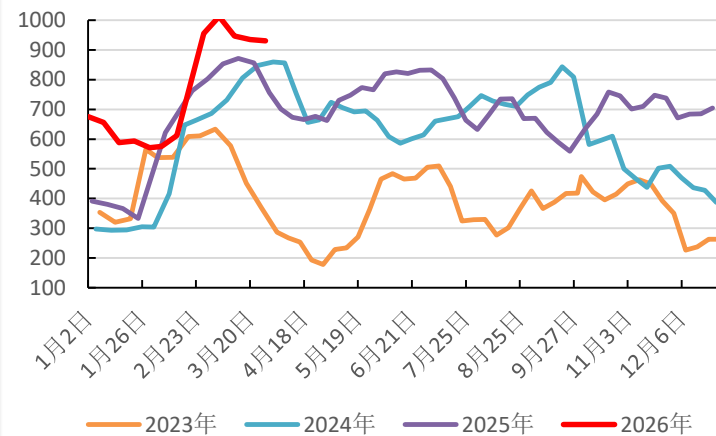
万重量箱 浮法玻璃生产企业库存: 华东地区



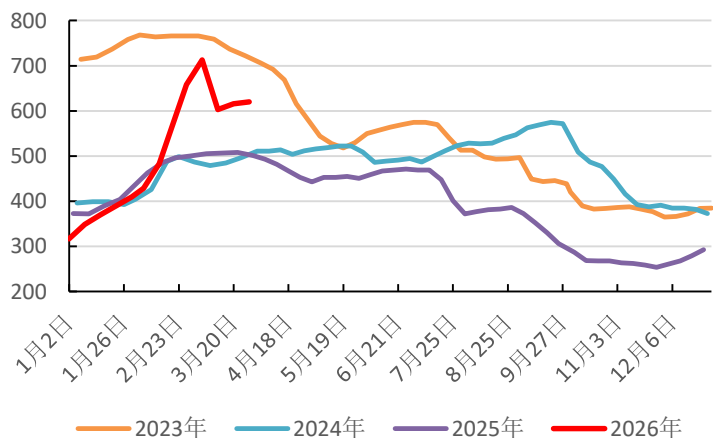
万重量箱 浮法玻璃生产企业库存: 华南地区



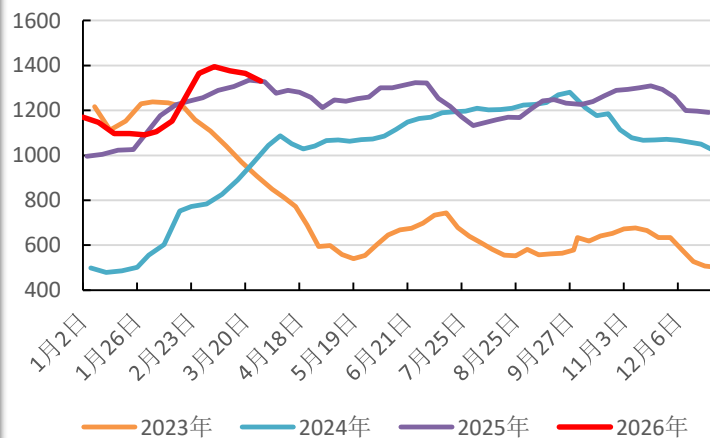
万重量箱 浮法玻璃生产企业库存: 华中地区



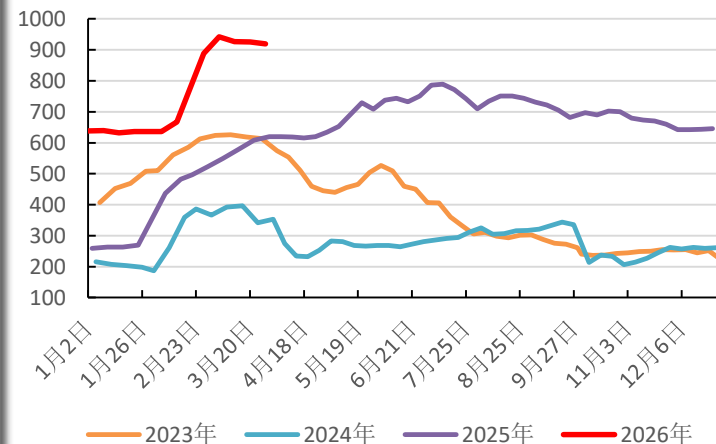
万重量箱 浮法玻璃生产企业库存: 西北地区



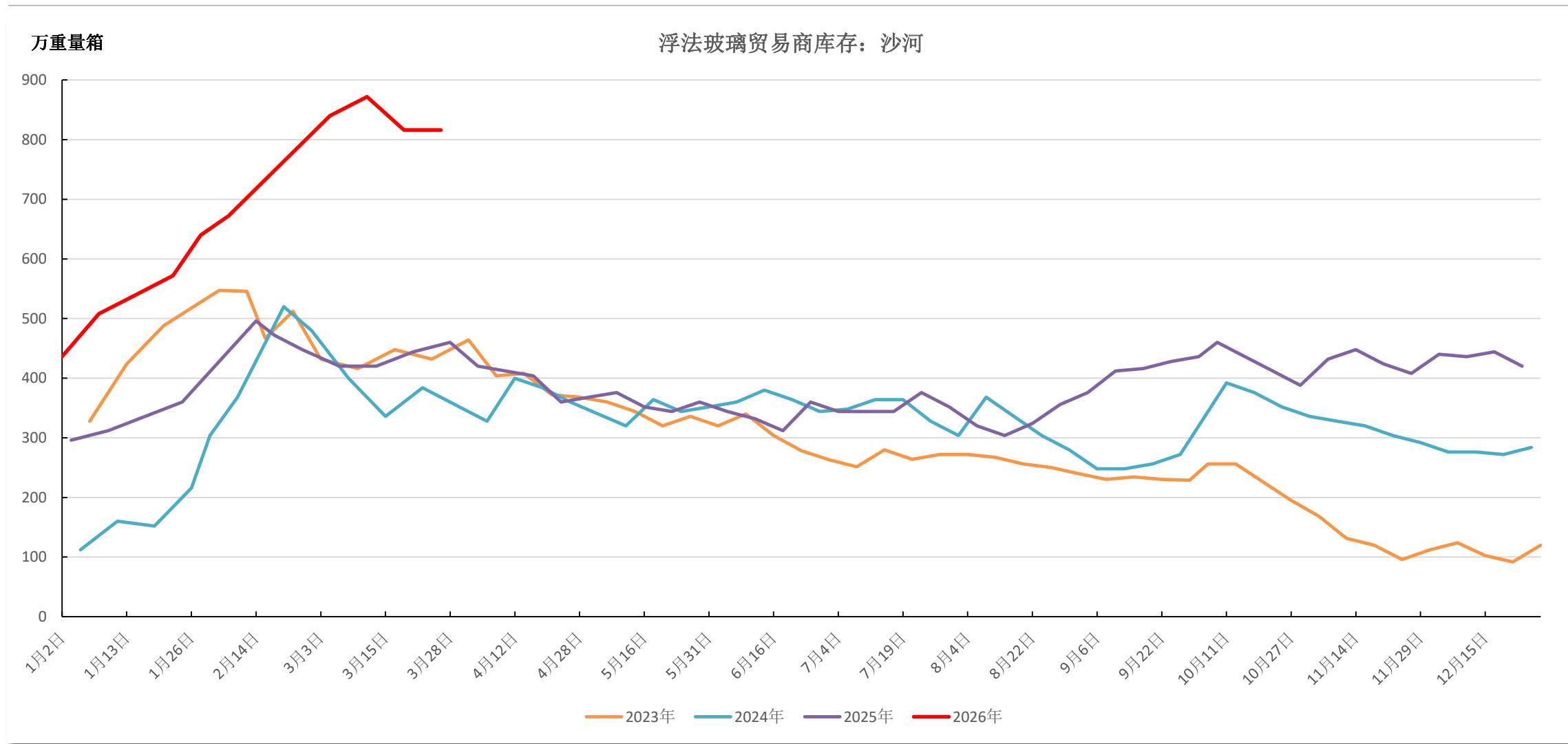
万重量箱 浮法玻璃生产企业库存: 西南地区



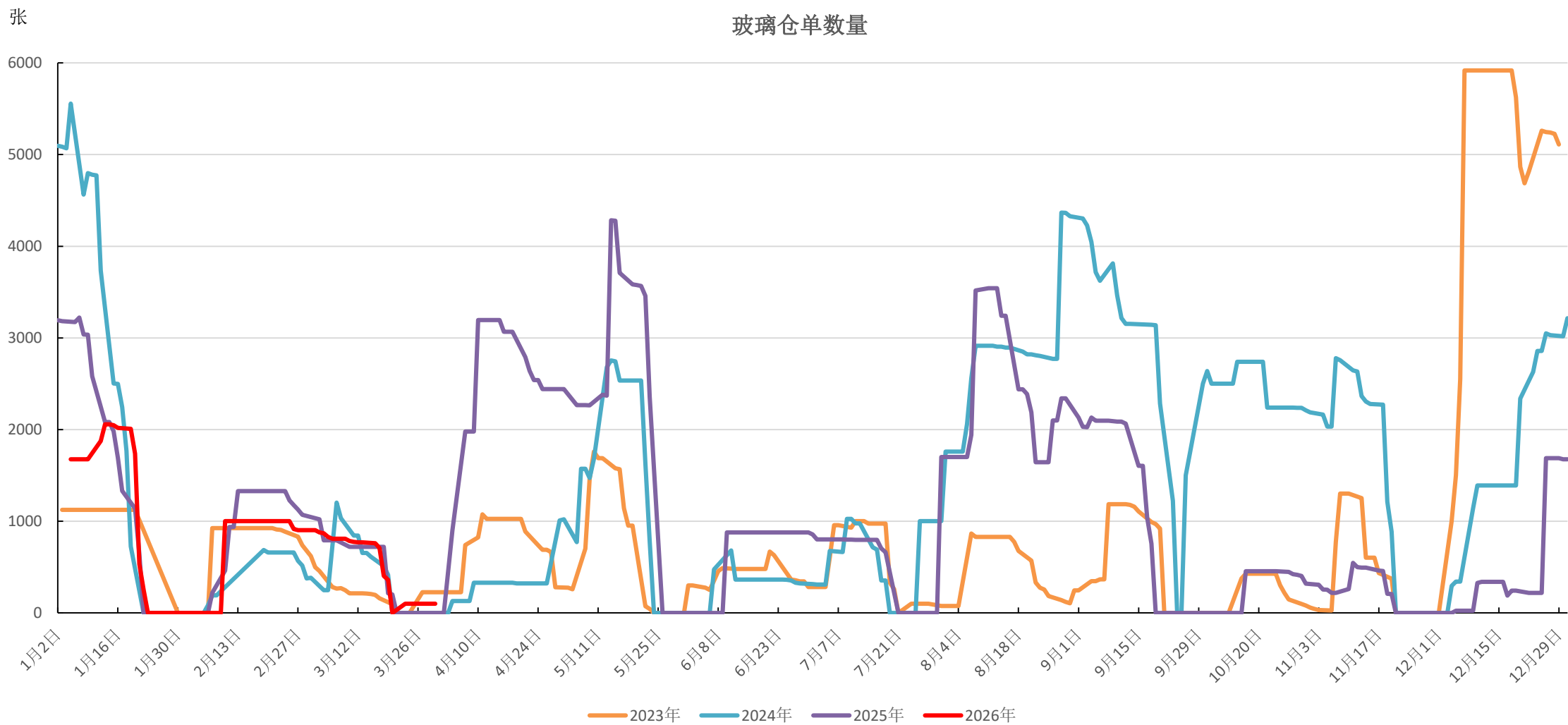
万重量箱 浮法玻璃生产企业库存: 东北地区



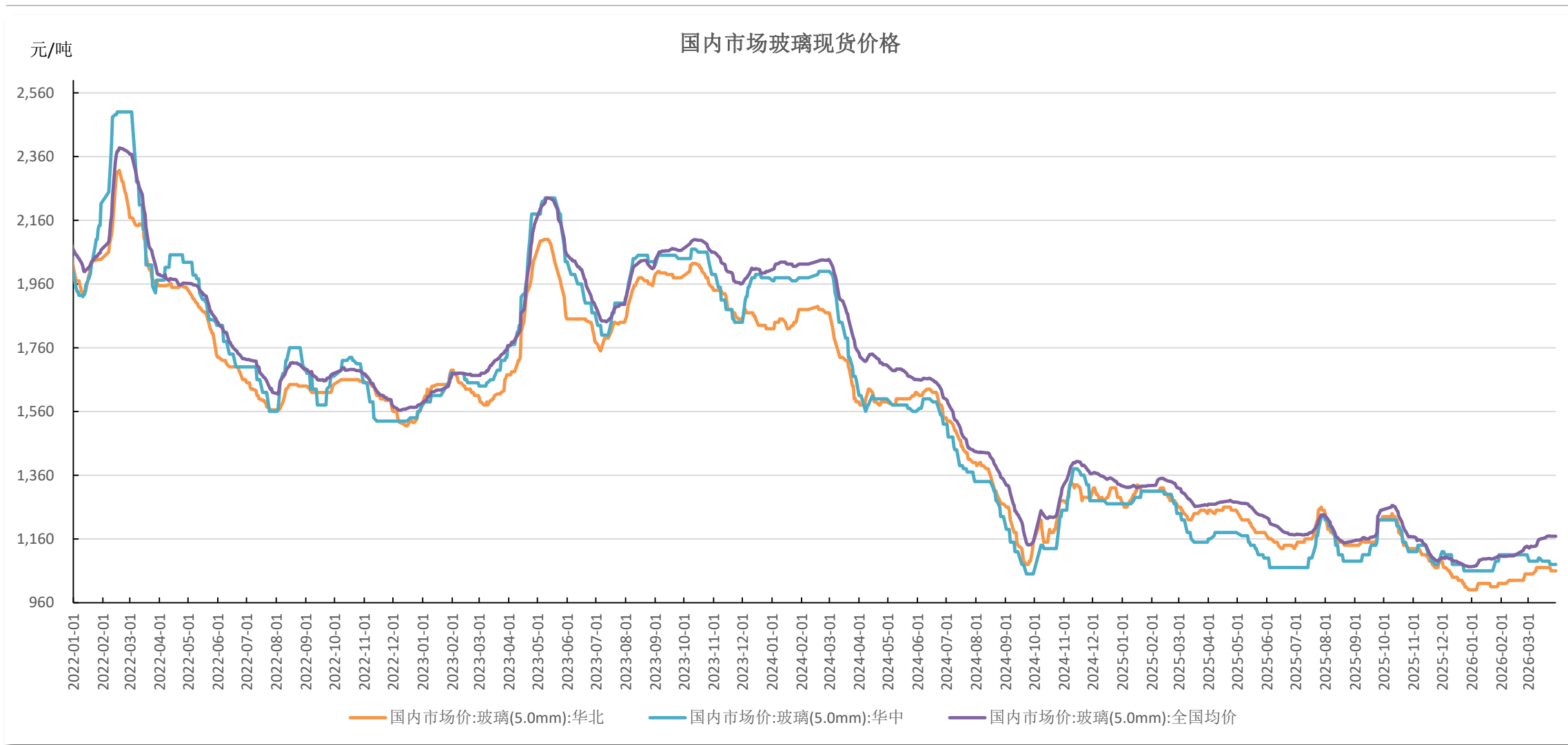
库存:



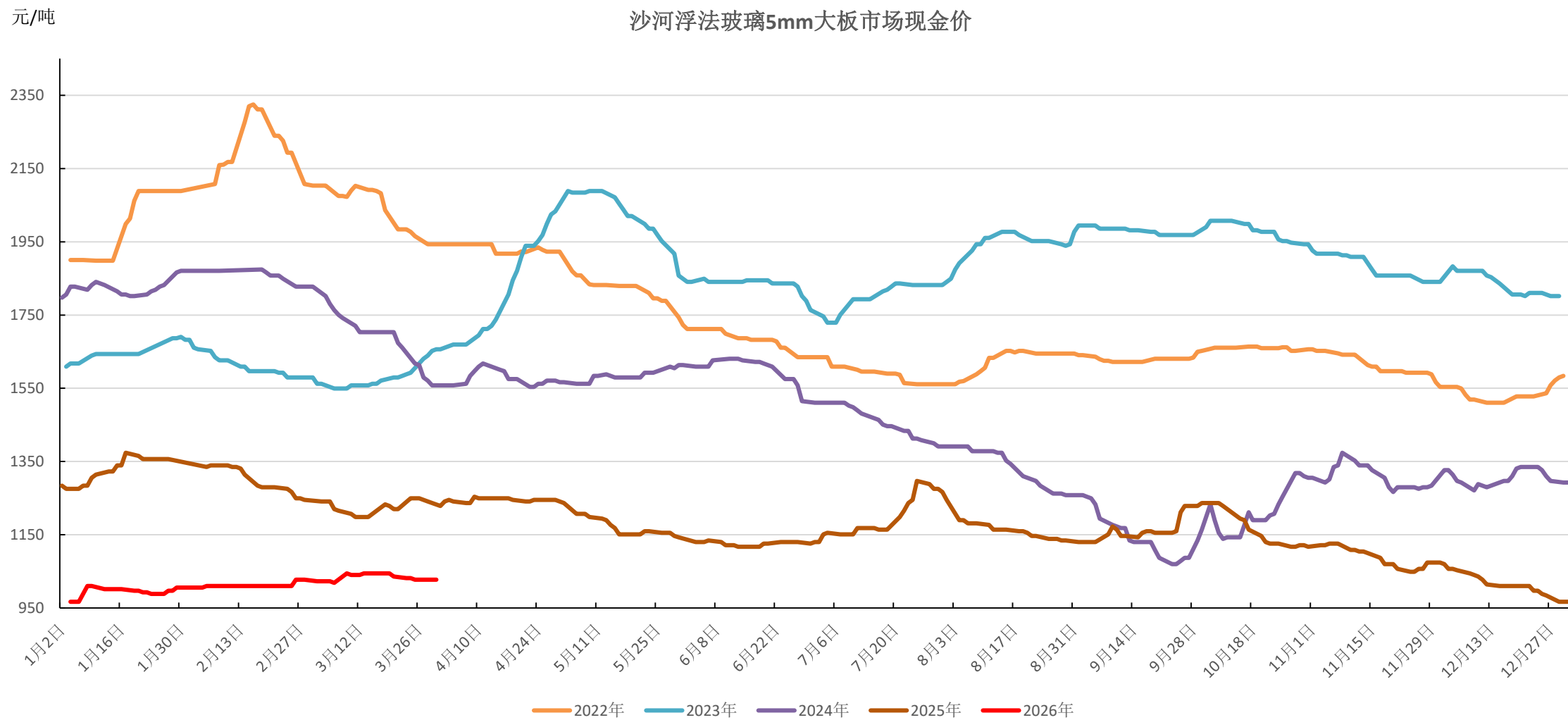
仓单:



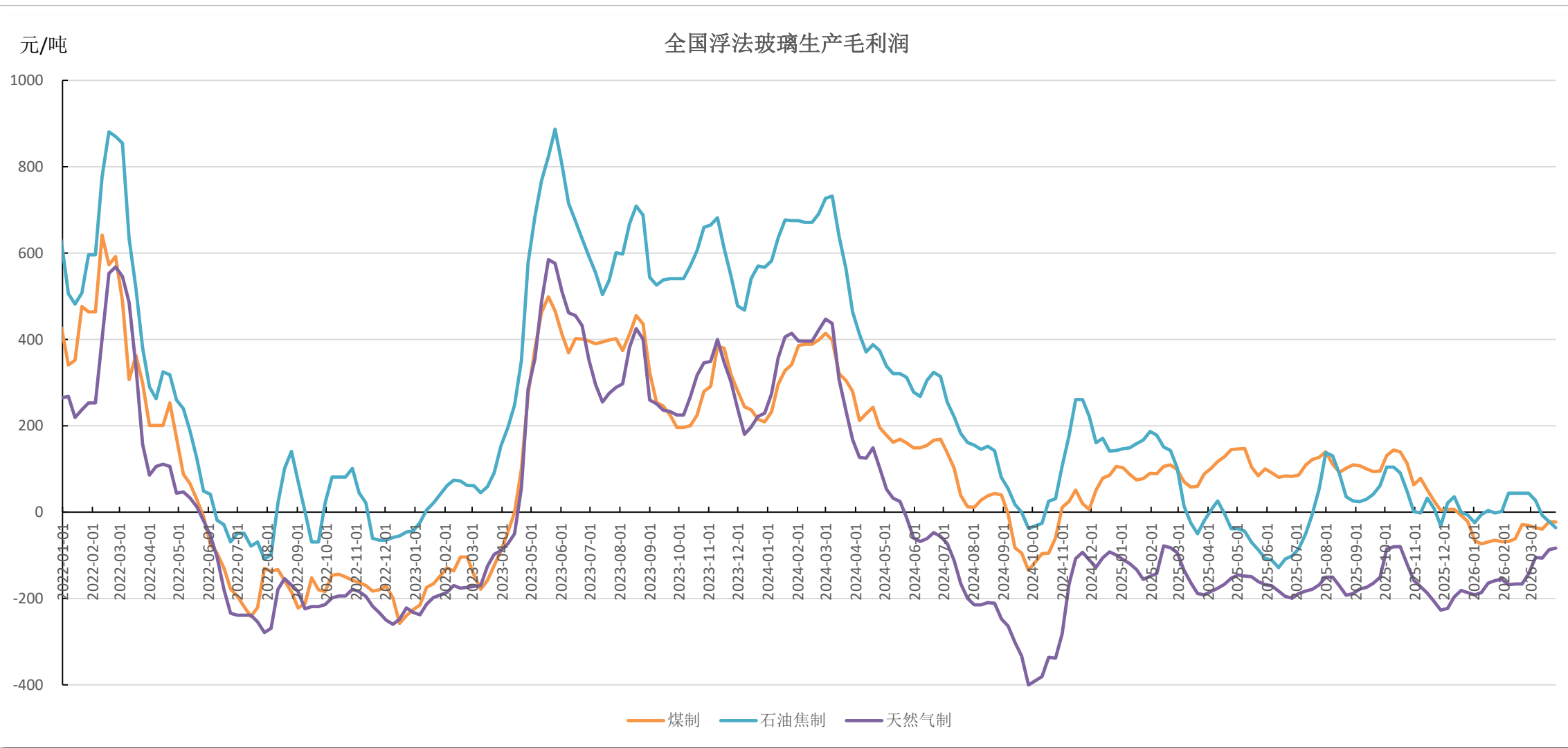
价格:



价格:



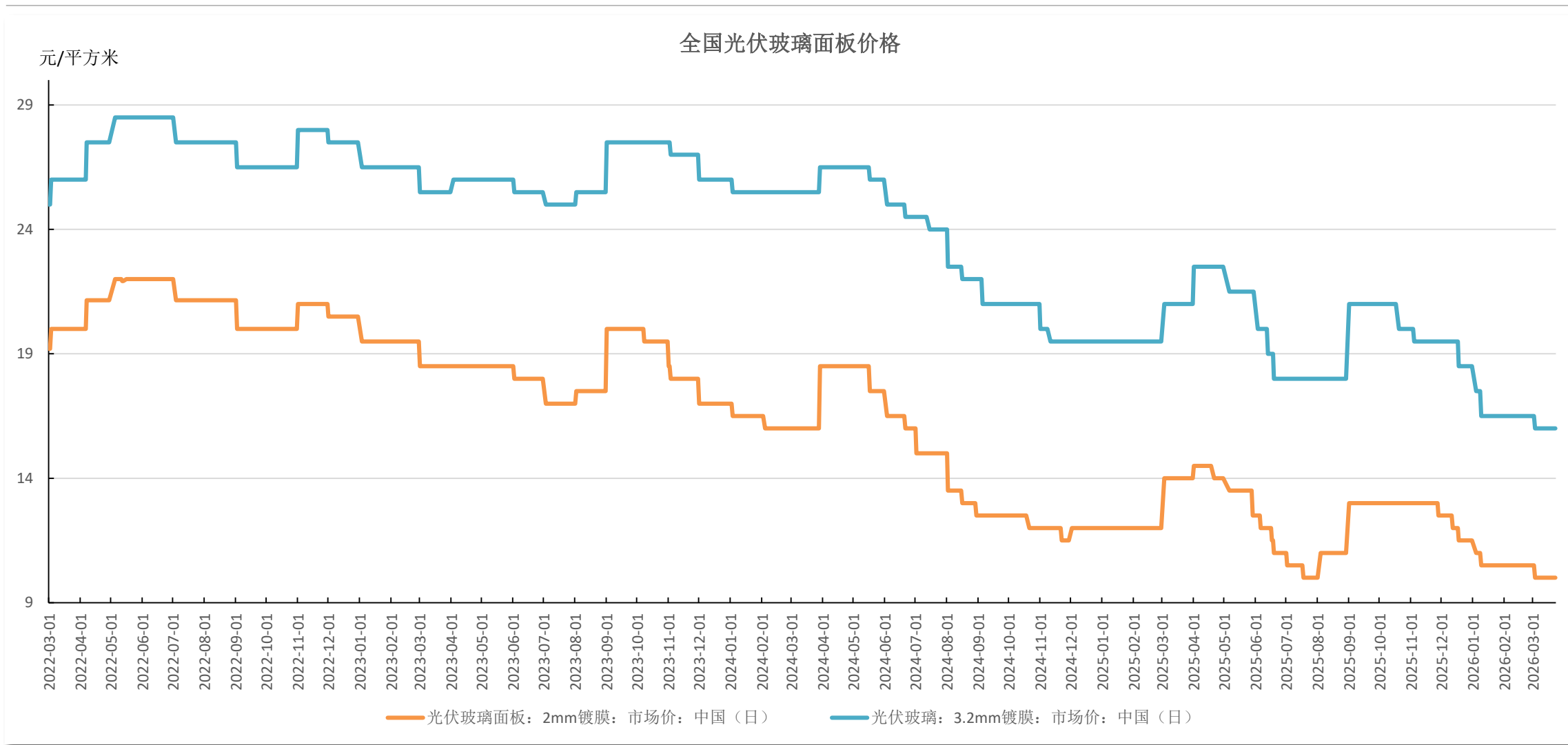
利润:



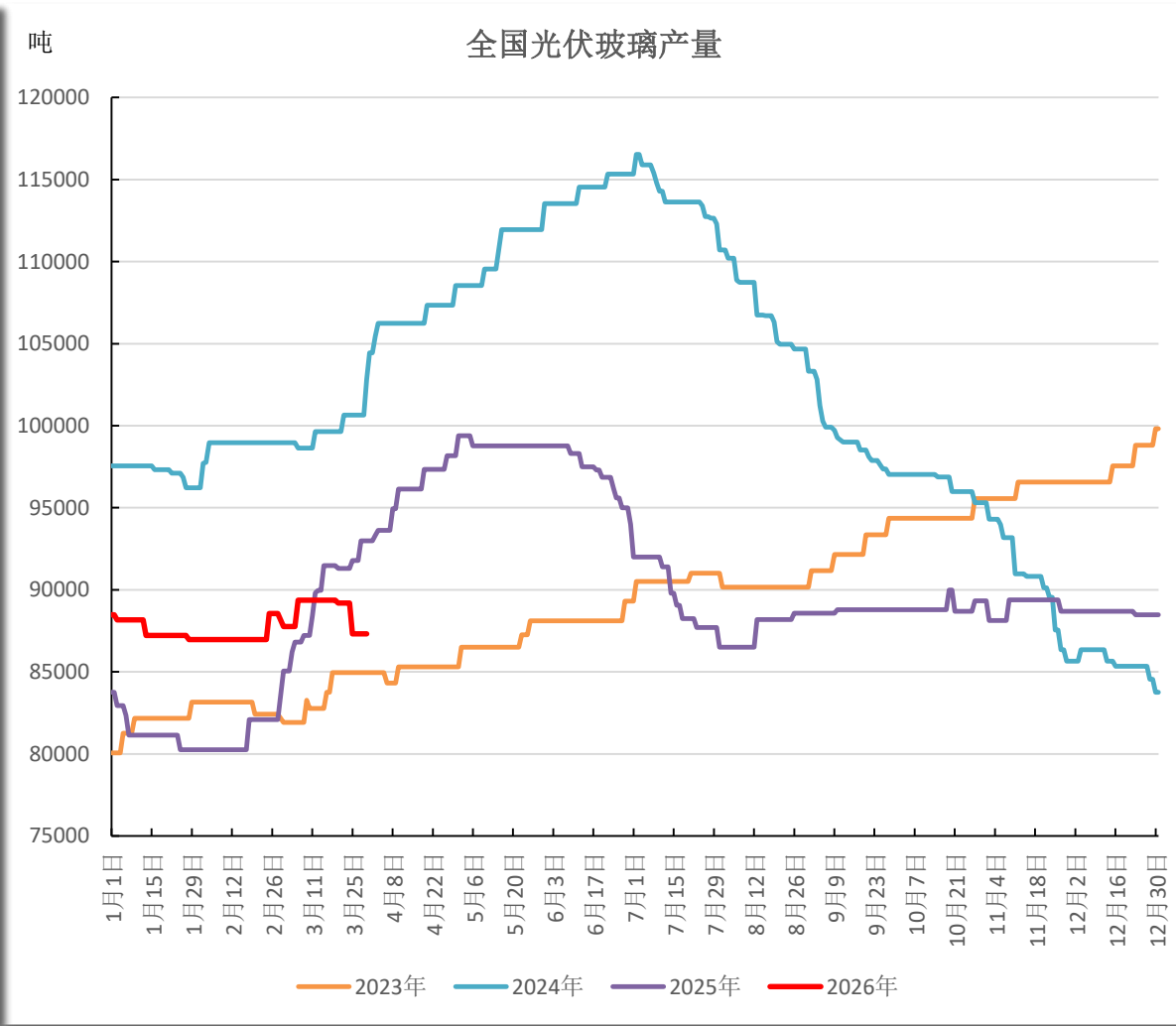
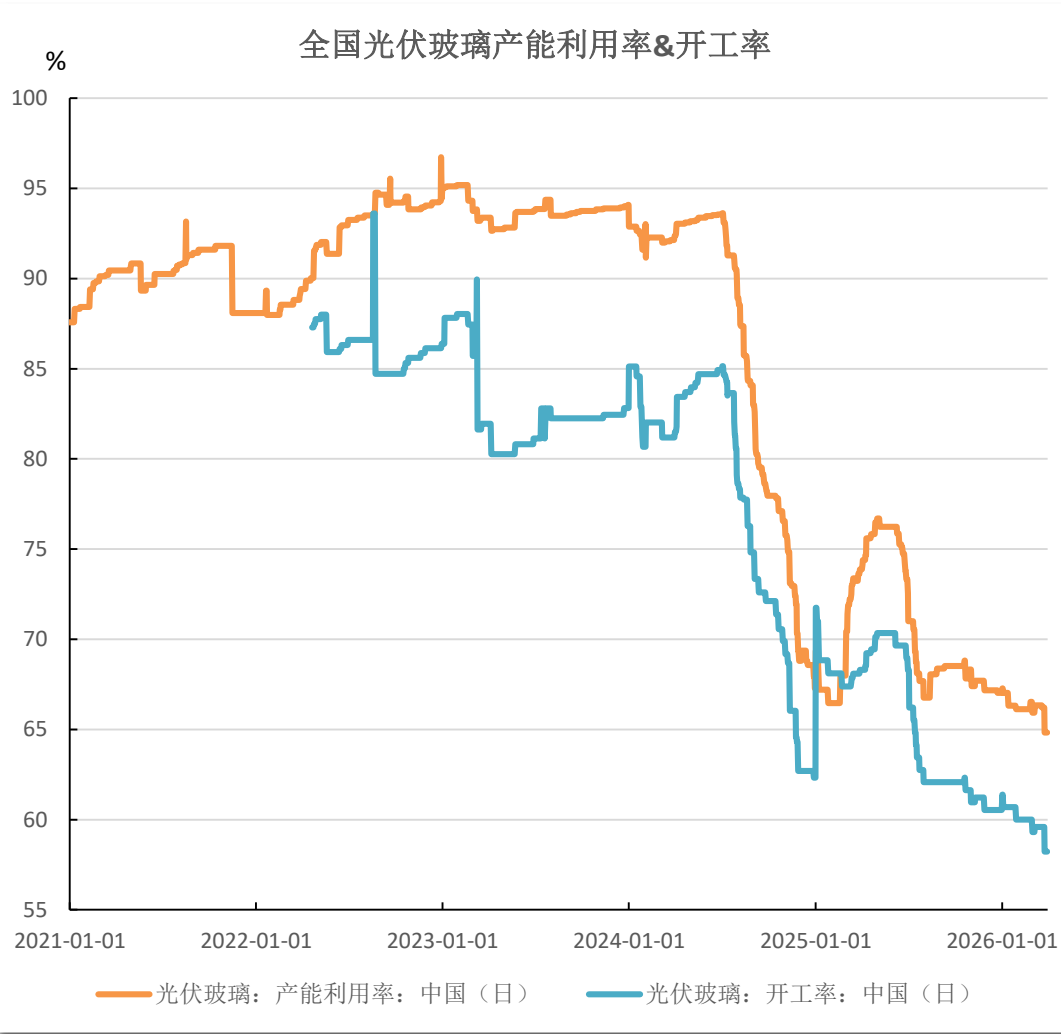


- 1 玻璃基本面要点
- 2 浮法玻璃
- 3 光伏玻璃
- 4 宏观数据

价格:



产能:





目录

1

玻璃基本面要点

2

浮法玻璃

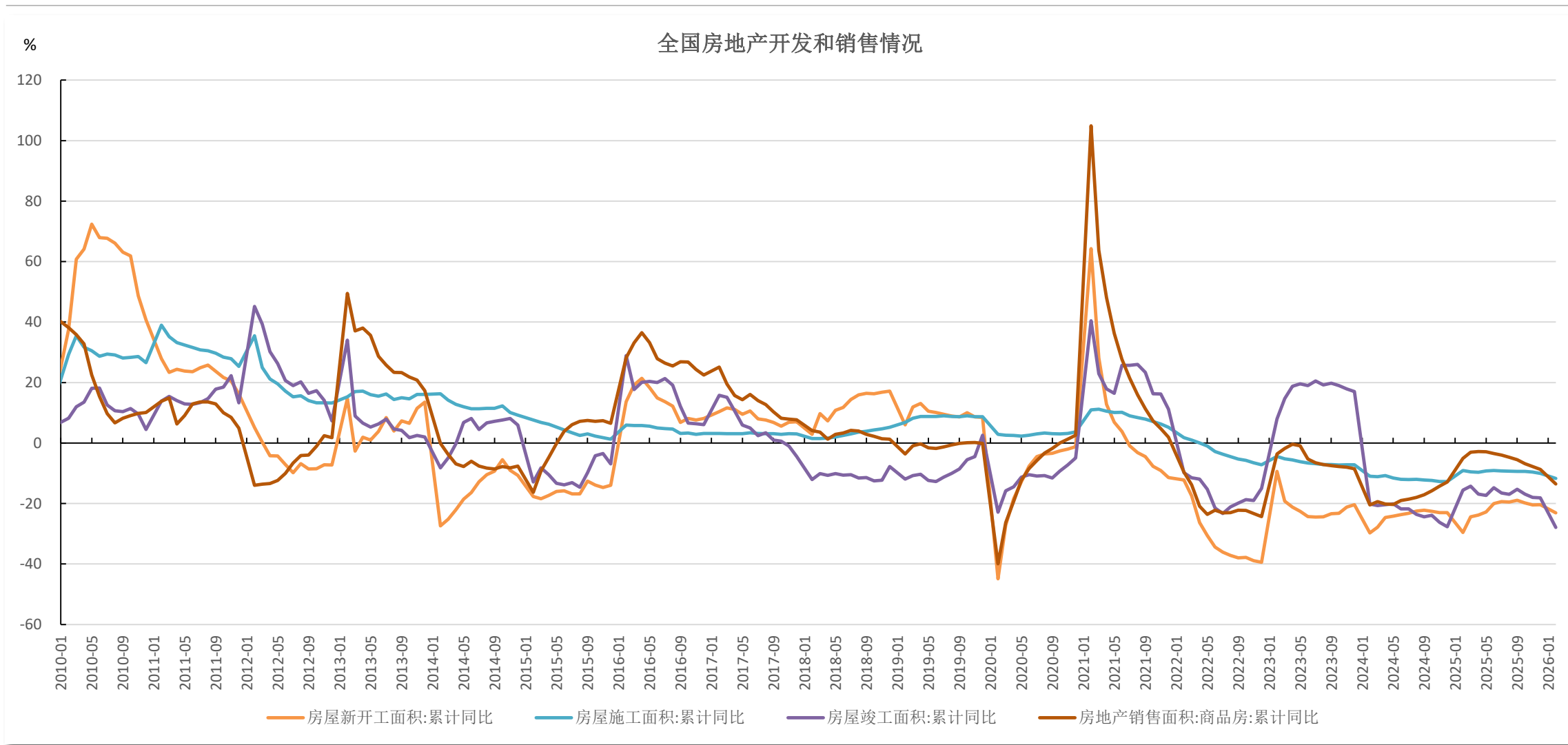
3

光伏玻璃

4

宏观数据

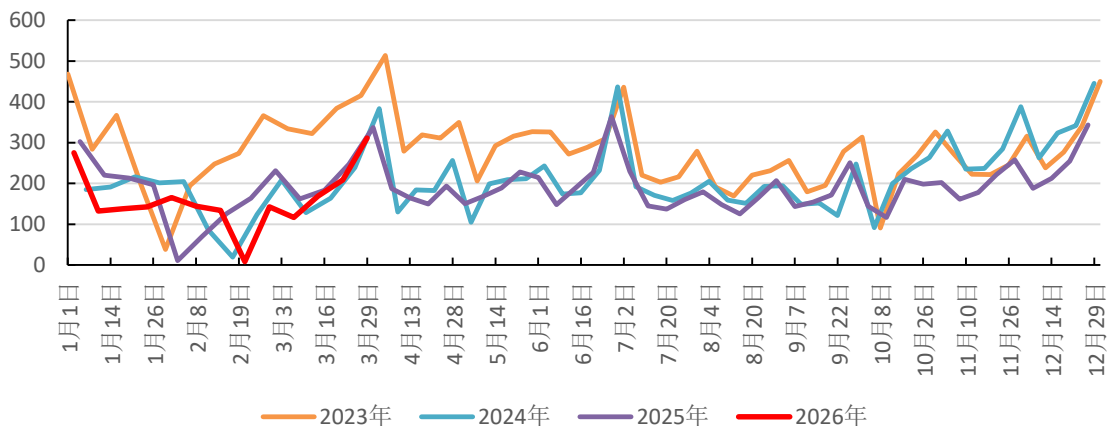
房地产:



房地产:

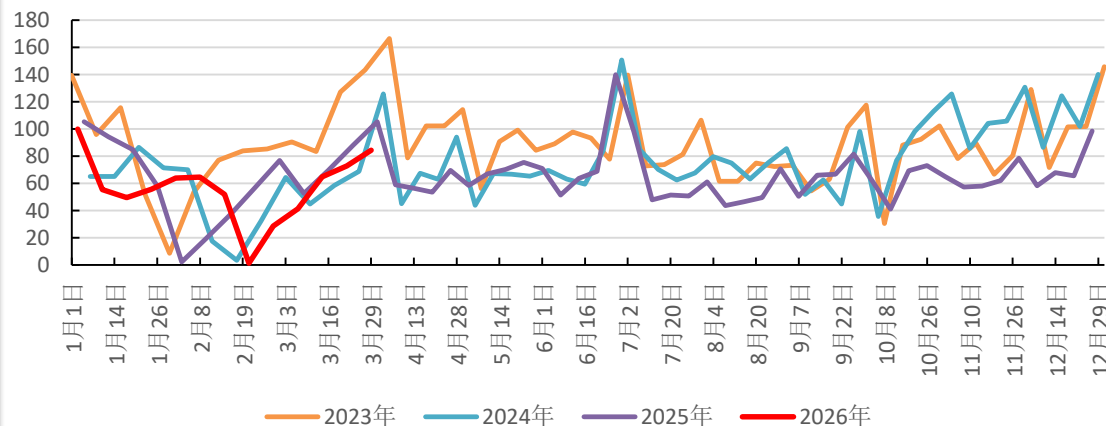
万平方米

30大中城市:商品房成交面积:当周值



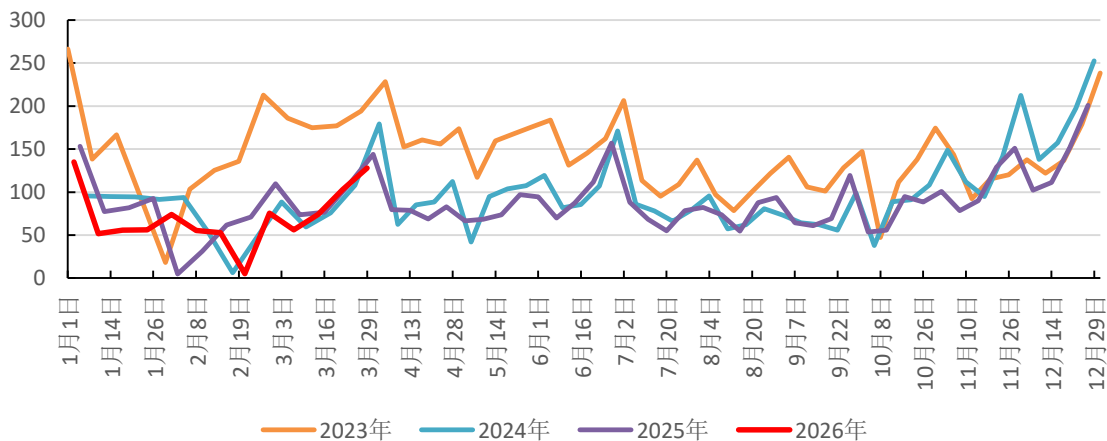
万平方米

30大中城市:商品房成交面积:一线城市:当周值



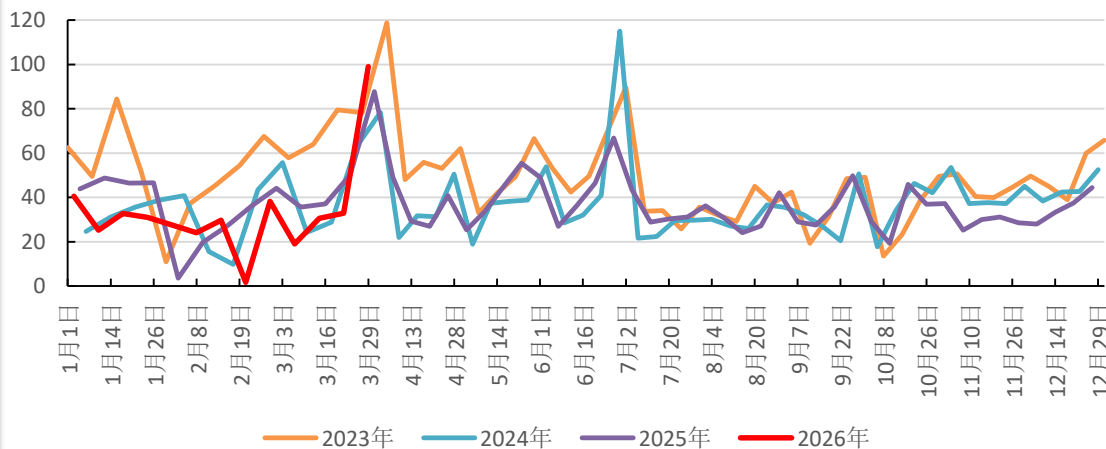
万平方米

30大中城市:商品房成交面积:二线城市:当周值



万平方米

30大中城市:商品房成交面积:三线城市:当周值



谢谢!

服务-服务电话

服务问询电话：021-55275087（由交易咨询部统一受理）
投诉电话：021-55275065

服务-研究分析

收集整理期货市场信息及各类相关经济信息，研究分析期货市场及相关现货市场的价格及其相关影响因素，制作、提供研究报告或者资讯信息的研究分析服务。

服务-风险管理顾问

协助客户建立风险管理制度、操作流程，提供风险管理咨询、专项培训等。

服务-交易咨询

为客户设计套期保值、套利等投资方案，拟定期货交易策略等。