

交易咨询业务：沪证监许可【2012】1515号

上海东亚期货周报—— 集运（欧线）

2026年02月06日

研究员：岳晋琛

交易咨询：Z0017963

审核：唐韵 Z0002422

<http://www.eafutures.com>



【免责声明】本报告基于本公司认为可靠的、已公开的信息编制，但本公司对该等信息的准确性及完整性不作任何保证。本报告所载的意见、结论及预测仅反映报告发布时的观点、结论和建议。在不同时期，本公司可能会发出与本报告所载意见、评估及预测不一致的研究报告。本公司不保证本报告所含信息保持在最新状态。本公司对本报告所含信息可在不发出通知的情形下做出修改，交易者（您）应当自行关注相应的更新或修改。本公司力求报告内容客观、公正，但本报告所载的观点、结论和建议仅供参考，交易者（您）并不能依靠本报告以取代行使独立判断。对交易者（您）依据或者使用本报告所造成的一切后果，本公司及作者均不承担任何法律责任。本报告版权仅为本公司所有。未经本公司书面许可，任何机构或个人不得以翻版、复制、发表、引用或再次分发他人等任何形式侵犯本公司版权。如征得本公司同意进行引用、刊发的，需在允许的范围内使用，并注明出处为“东亚期货”，且不得对本报告进行任何有悖原意的引用、删节和修改。本公司保留追究相关责任的权力。所有本报告中使用的商标、服务标记及标记均为本公司的商标、服务标记及标记。

地址：上海市虹口区东大名路1089号26层2601-2608单元



目录

1

基本面要点

2

集装箱运输价格

3

集装箱运输供给

4

集装箱运输需求

基本面要点：

• 最新观点：

本周船公司继续调降2月下半月运价，少部分船公司报出3月第一周运价，其中有船公司沿用2月下半月价格，也有船公司相比2月下半月调涨。当前盘面主力合约在交易即期运费在春节后跌幅放缓，盘面重心小幅抬升。后续关注3月运价的落地情况和远月对地缘风险的计价。

• 利多因素：

- 1, 中东局势复杂，红海短期通航的希望较小；
- 2, 部分船公司对3月运价进行调涨；

利空因素：

- 1, 当前欧线整体部署运力同比偏高；
- 2, 春节假期临近，货量逐步回落。

基本面要点:

- 价格:

本周一发布的SCFIS欧洲航线为1,792.14 (1,859.31) 点, 环比-3.61%; 美西航线为1,101.40 (1,294.32) 点, 环比-14.91%。

本周五发布的SCFI综合指数为1,266.56 (1,316.75) , 环比-3.81%, 其中SCFI欧洲航线为1403 (1418) 美元/TEU, 环比-1.06%, SCFI美西航线为1801 (1867) 美元/FEU, 环比-3.54%。

- 供给:

截止到本周五, 全球集装箱船为7,516 (7,508) 艘, 总运力为33,814,706 (33,788,105) TEU, 环比上周五+0.08%。

截止到1月下, 闲置运力约为60.24万TEU, 闲置运力比为1.79%。

1月全球主干航线综合准班率为42.75 (43.34) %, 到离港服务准班率为40.78 (41.83) %, 收发货服务准班率为44.71 (44.86) %。

- 需求:

12月中国出口总值3,577.47 (3,303.51) 亿美元, 当月同比+6.6%; 11月对美国出口总值34,175.40 (33,789.10) 百万美元, 当月同比-30.01%; 对欧盟出口总值51,913.07 (47,147.15) 百万美元, 当月同比+11.63%。

- 注: () 内为上期值。



目录

1

基本面要点

2

集装箱运输价格

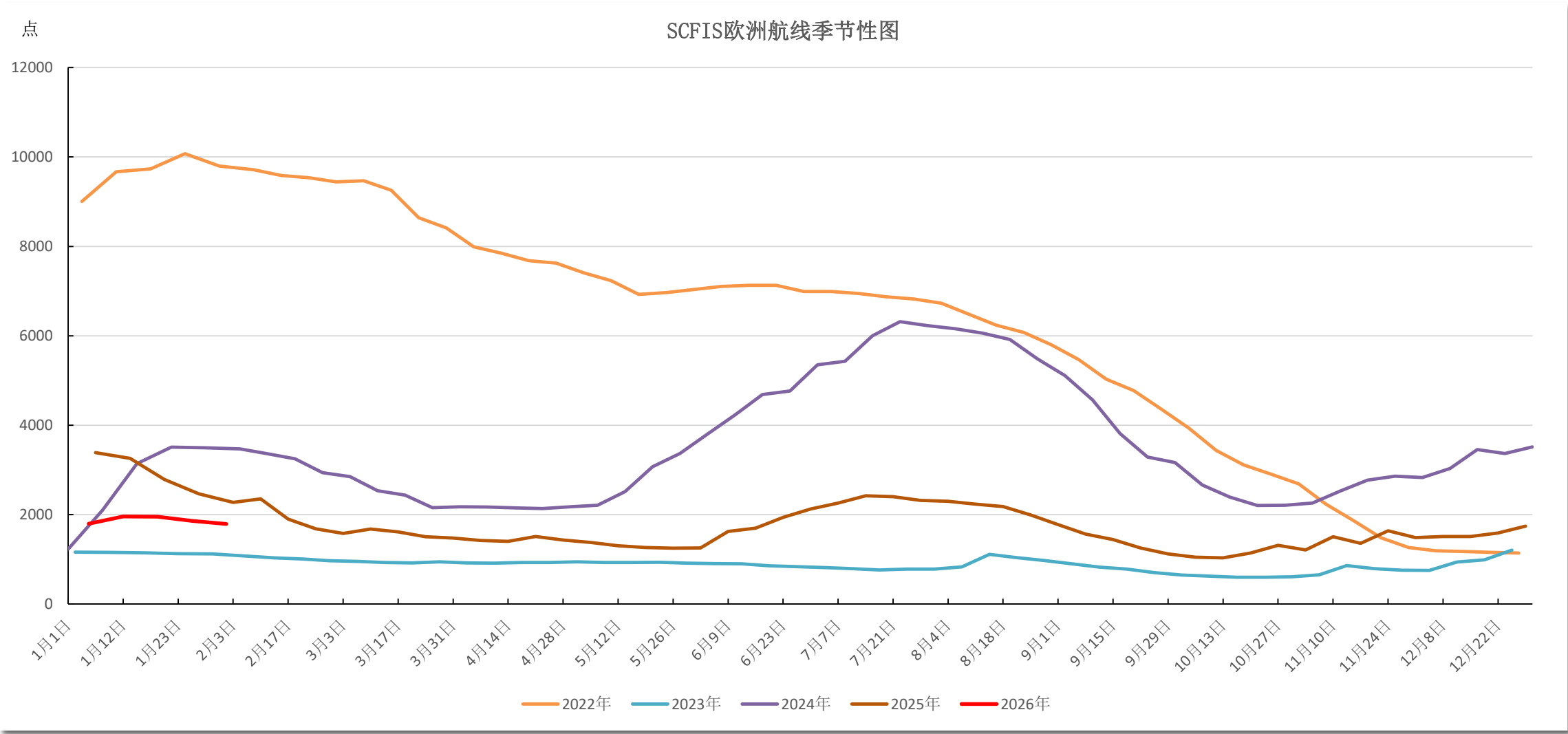
3

集装箱运输供给

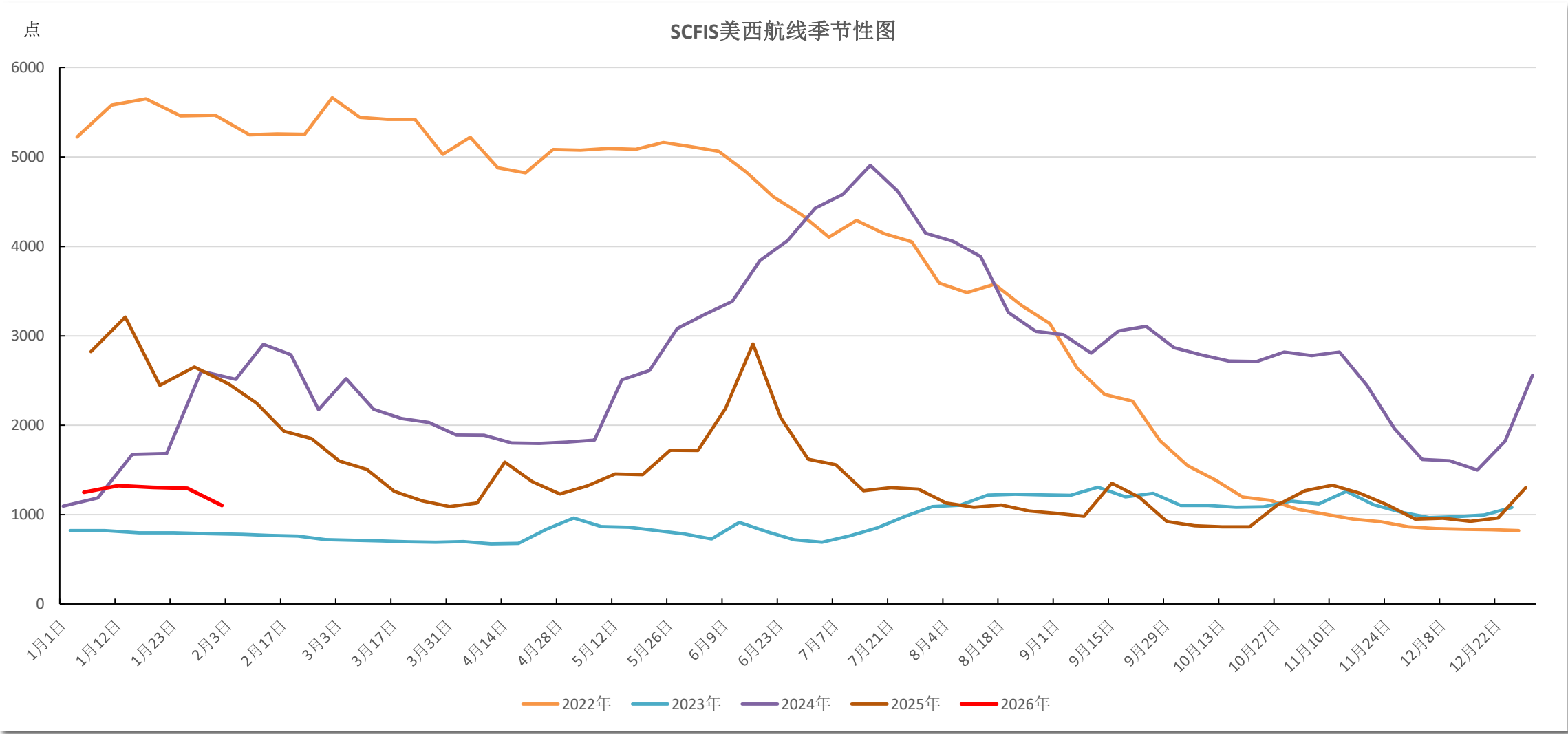
4

集装箱运输需求

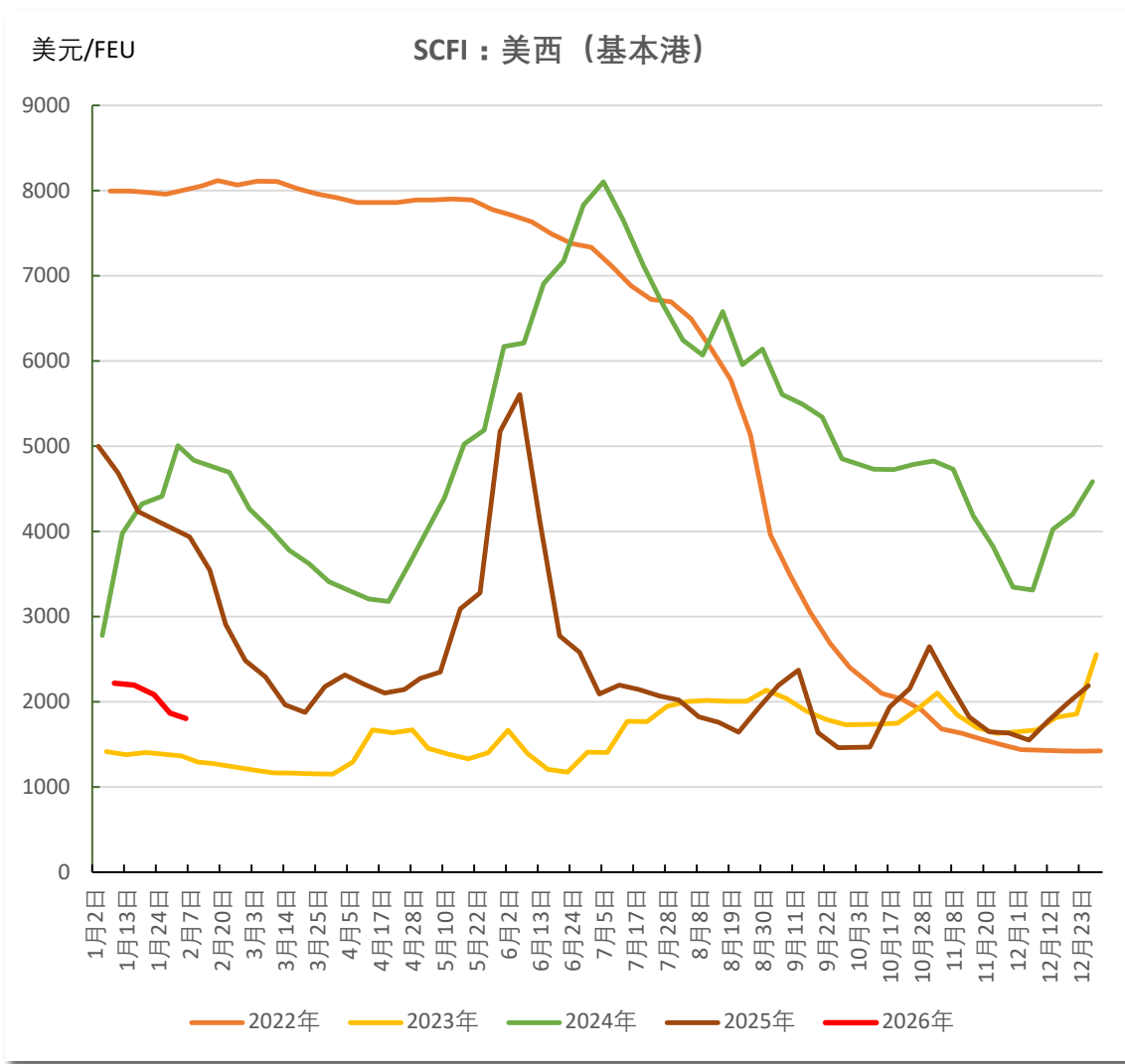
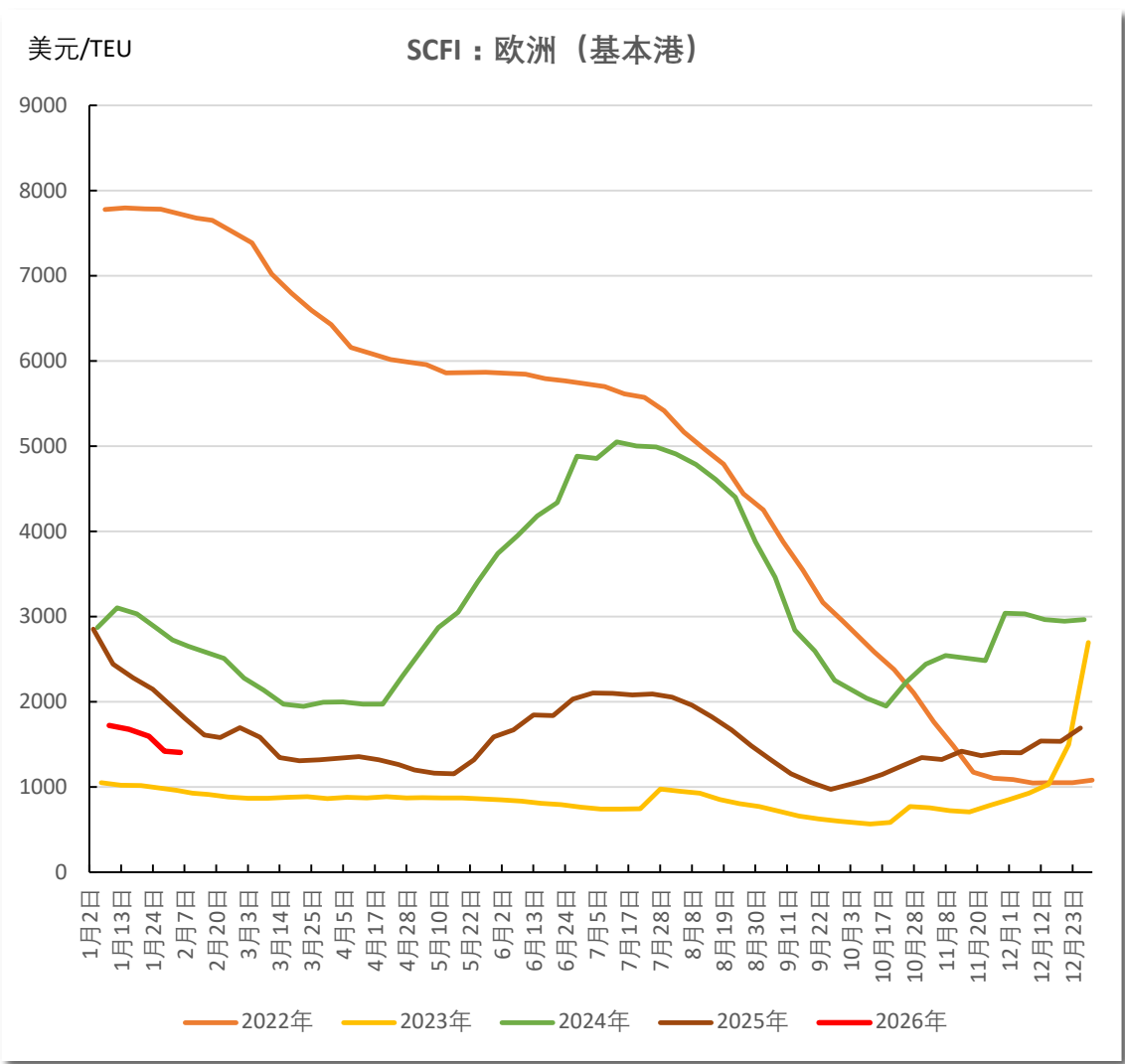
SCFIS欧线:



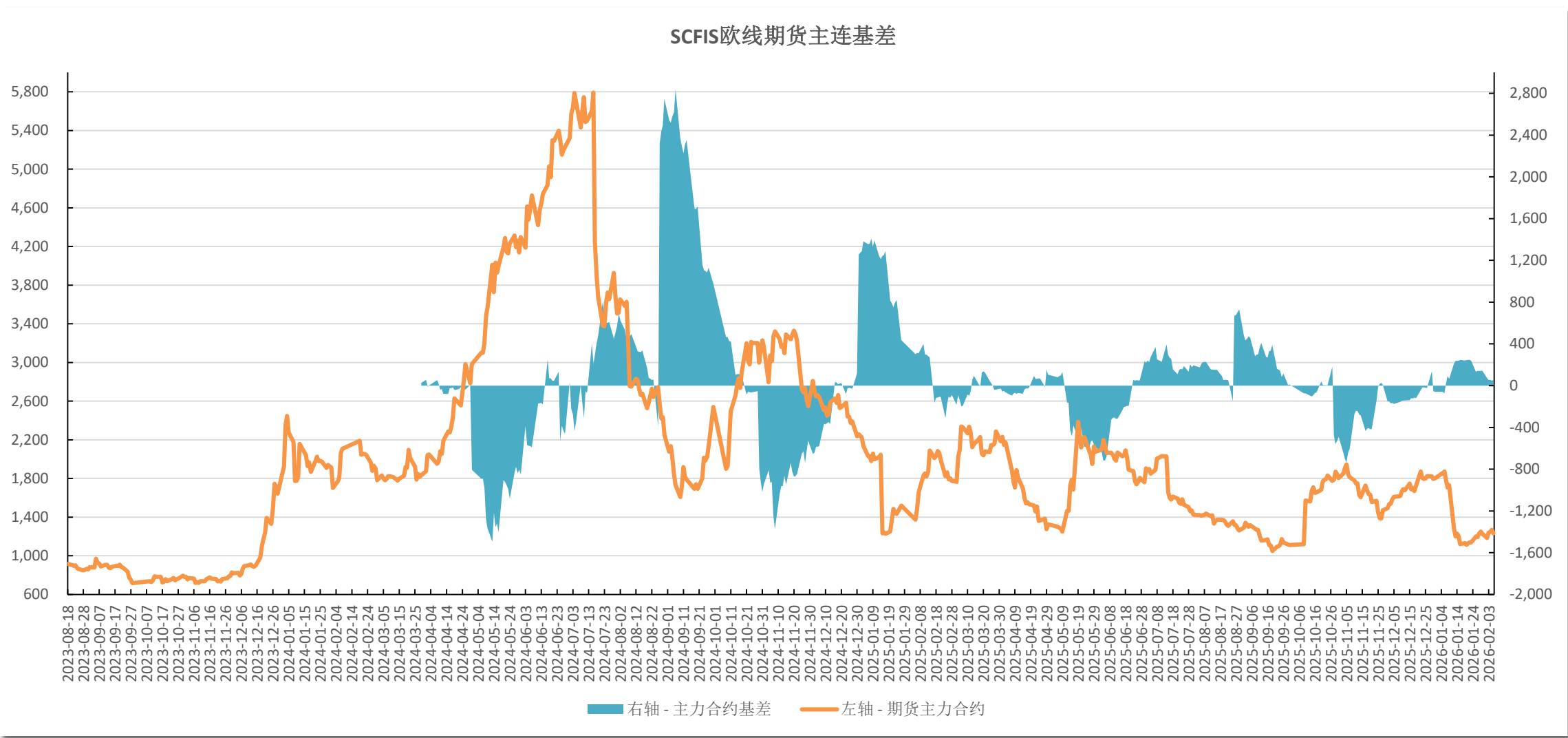
SCFIS美线:



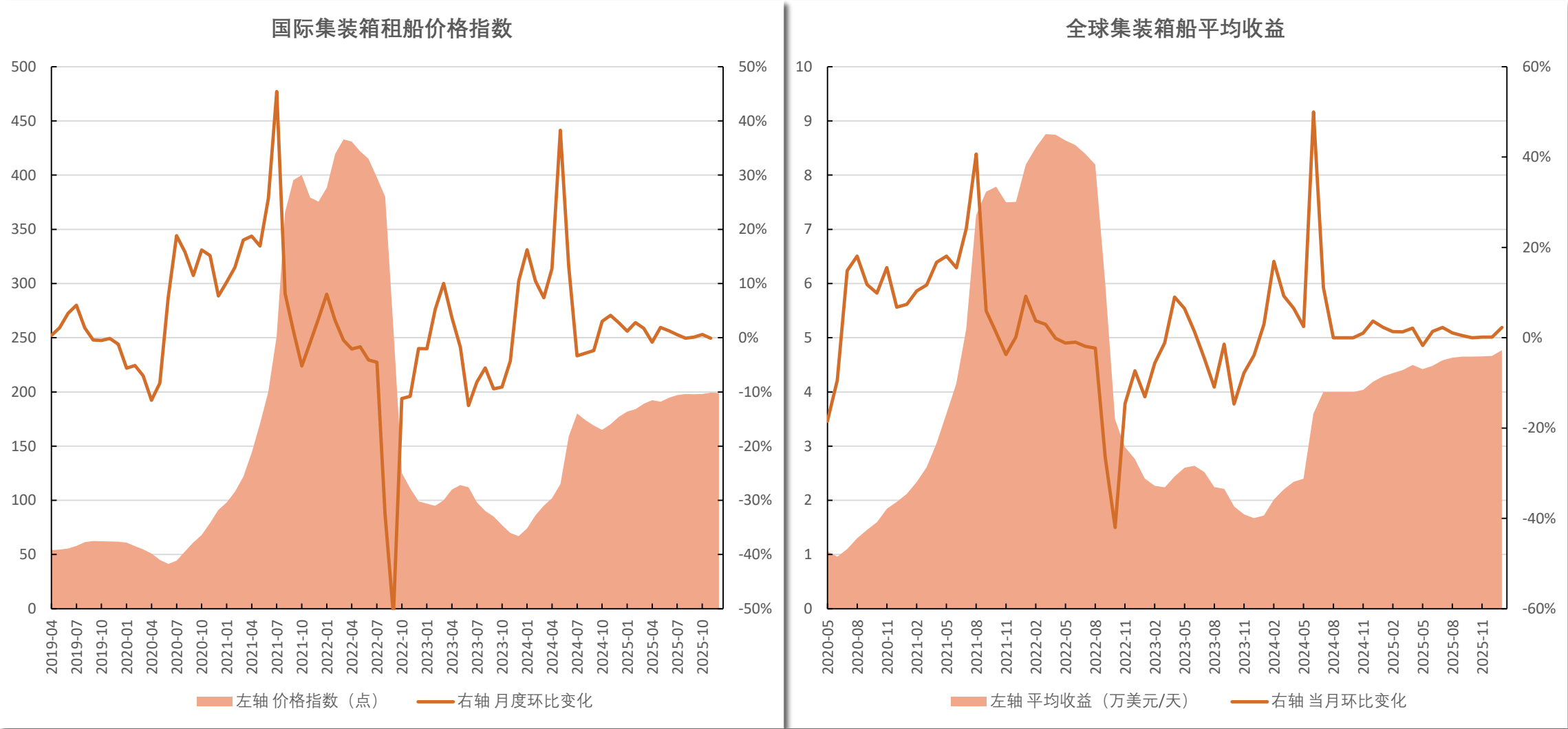
SCFI:



SCFIS欧线期货主连基差:



其他价格:





目录

1

基本面要点

2

集装箱运输价格

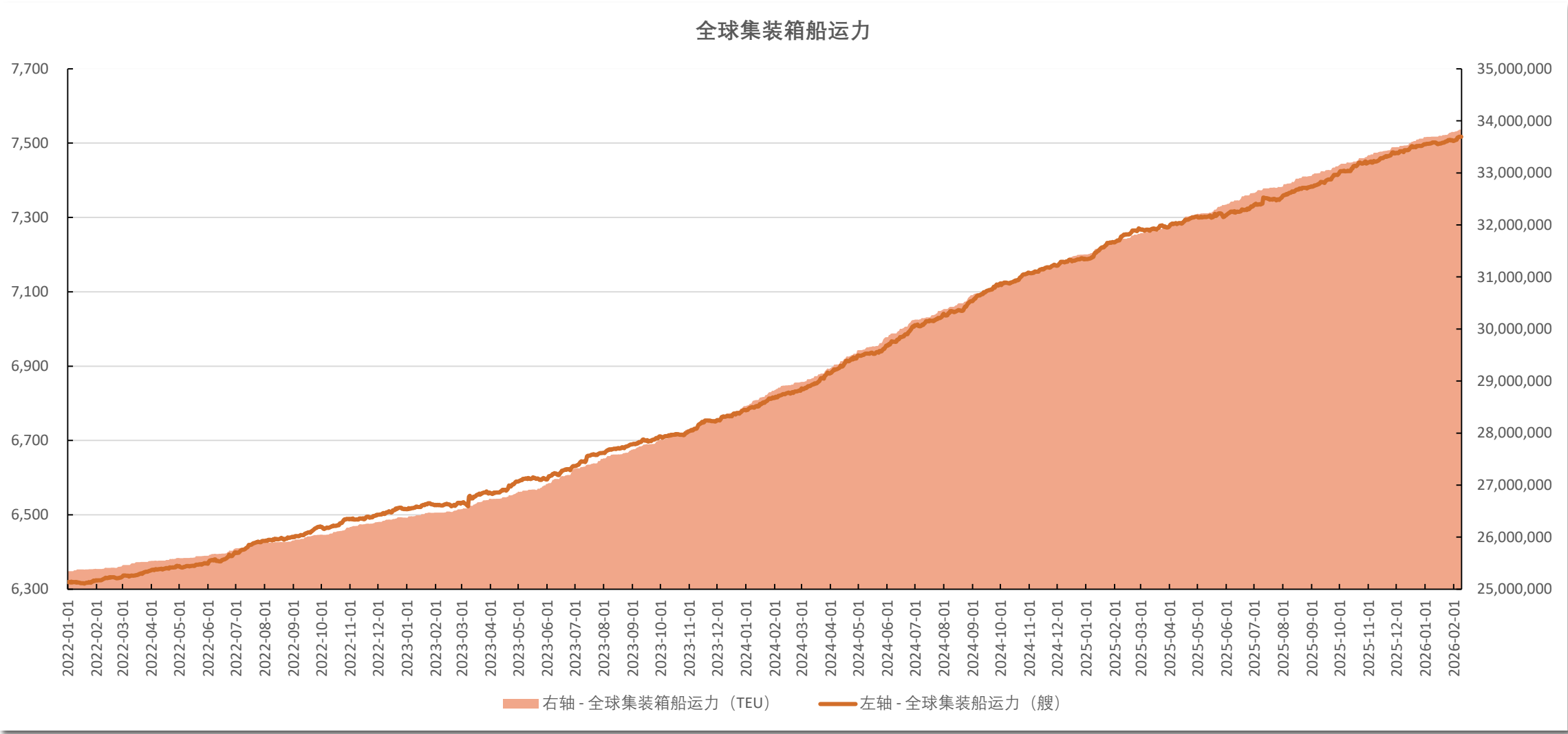
3

集装箱运输供给

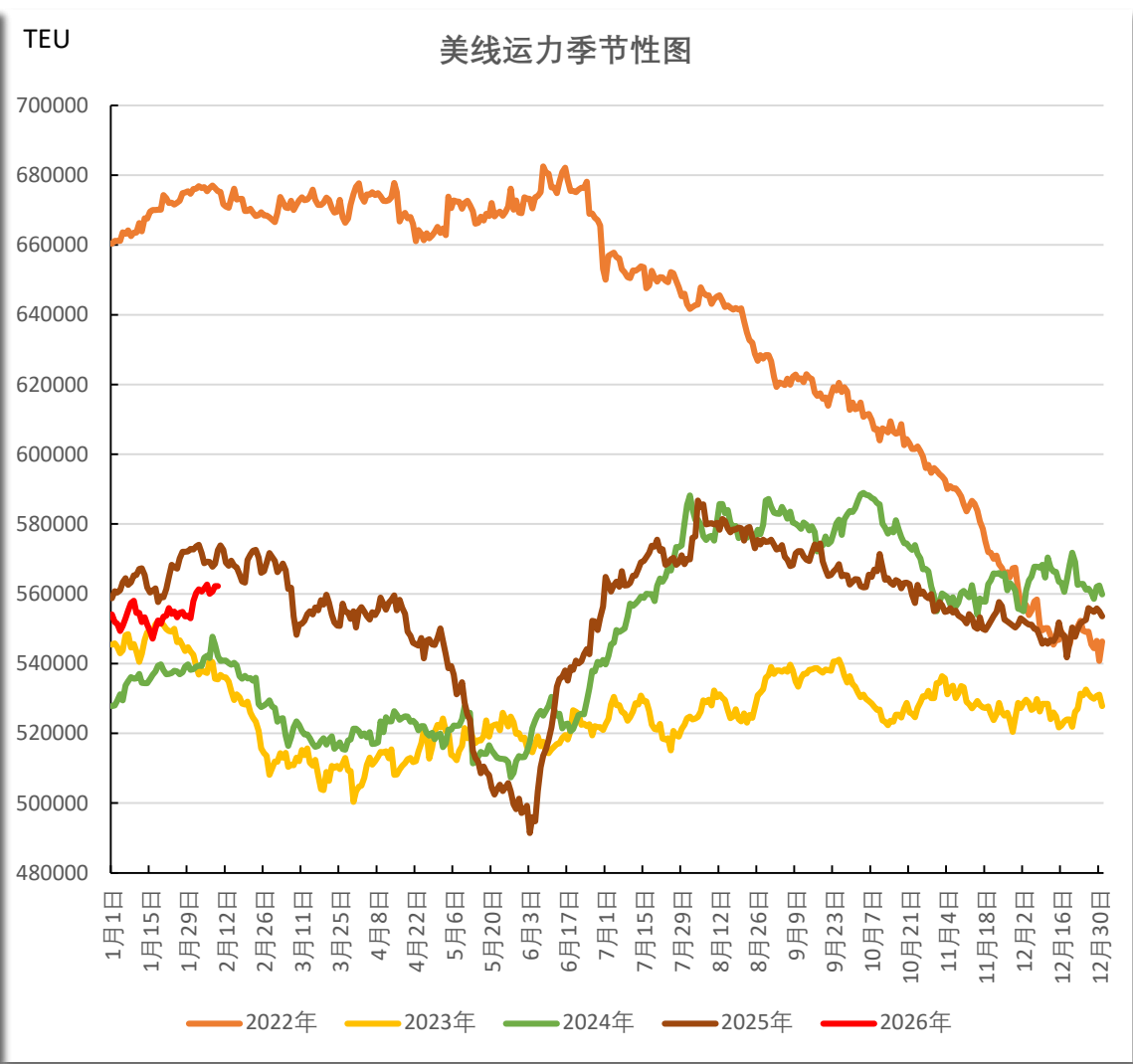
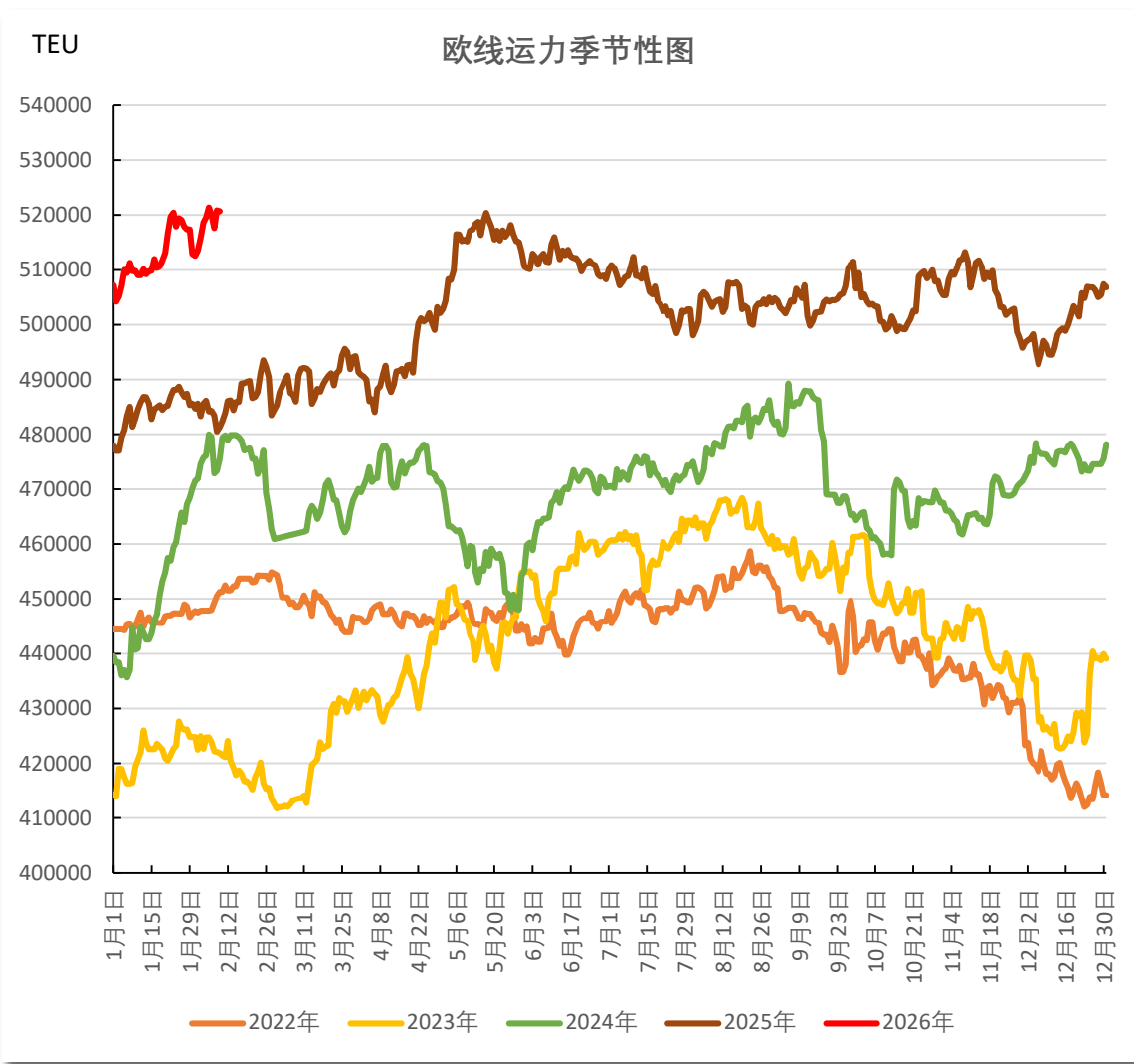
4

集装箱运输需求

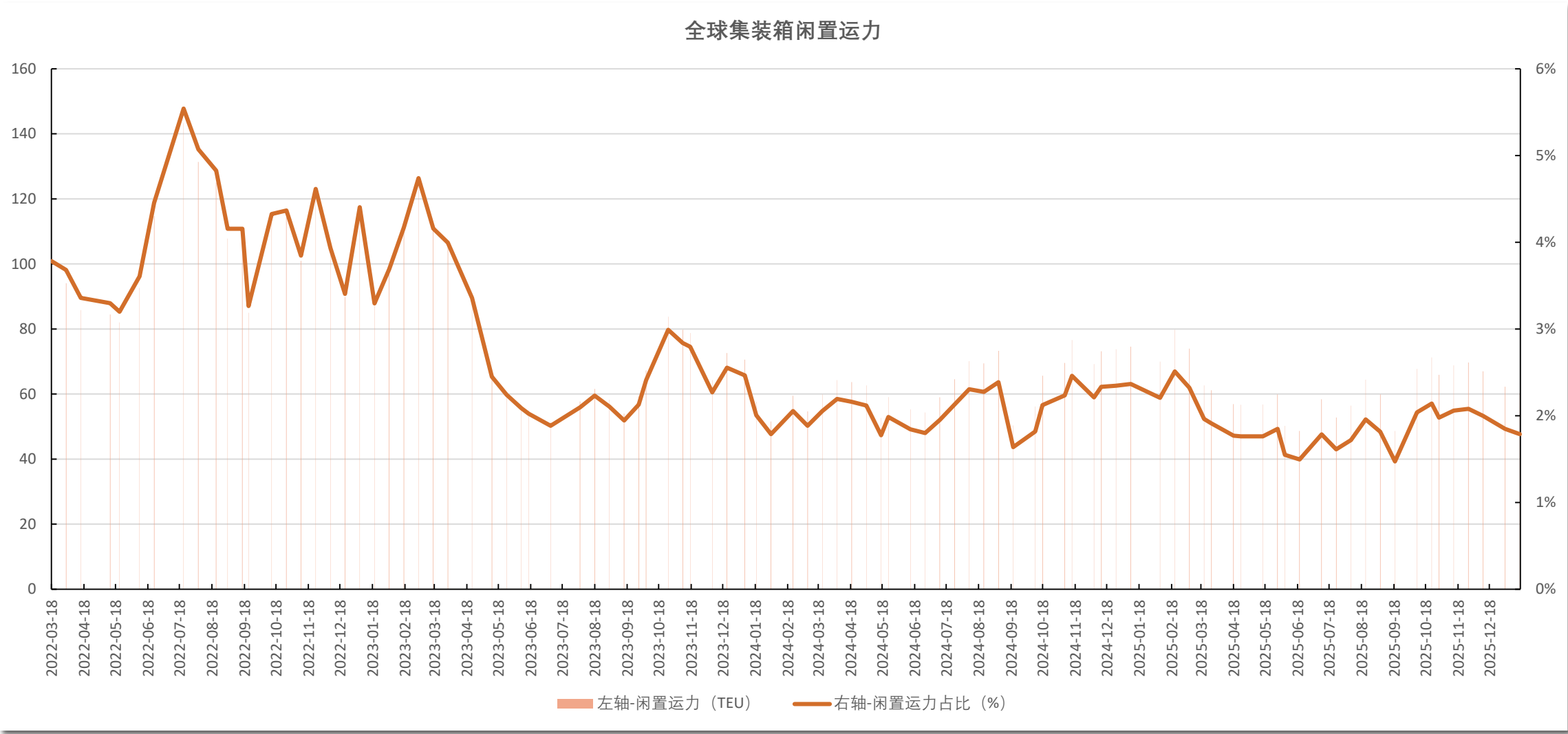
全球集装箱船运力：



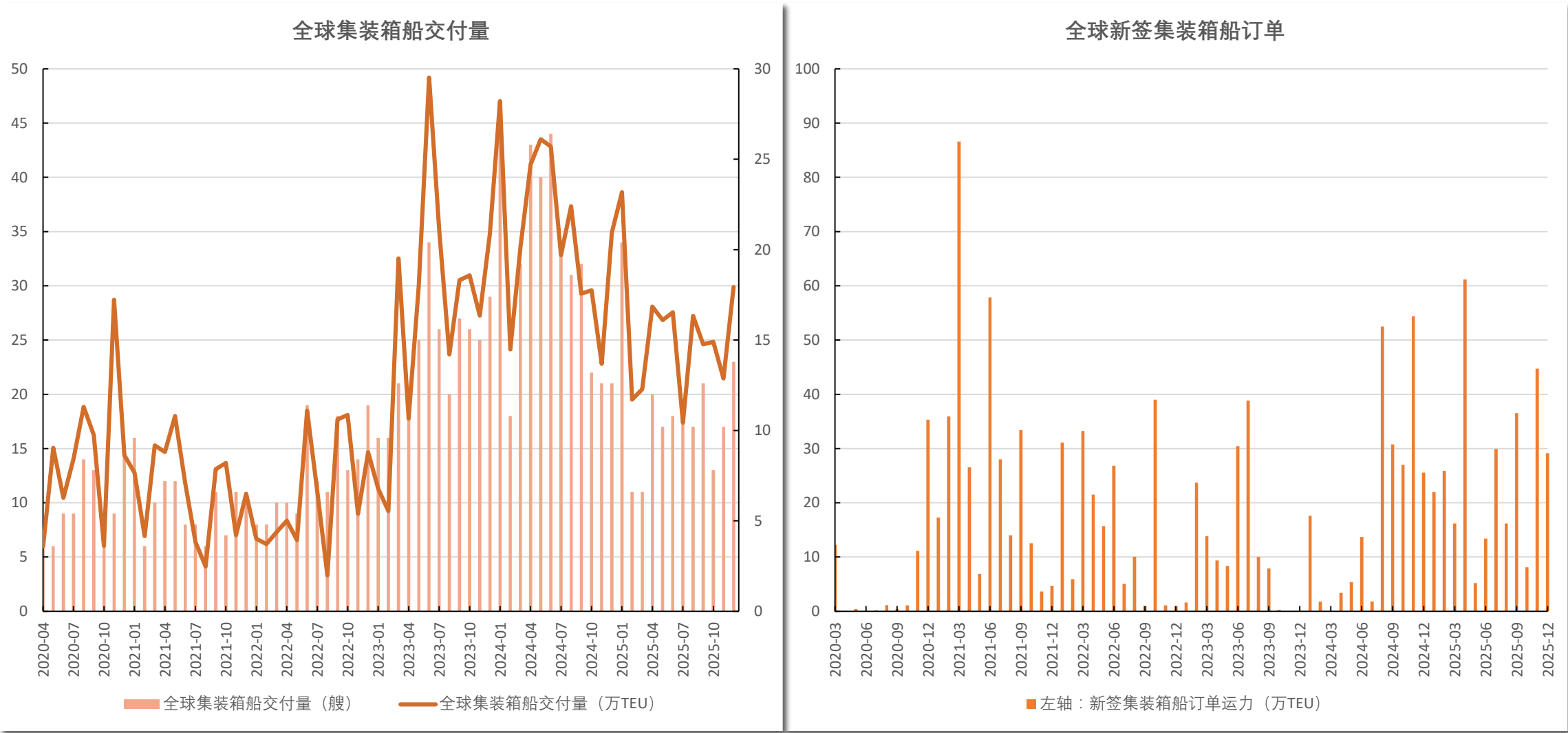
海运区域贸易能力:



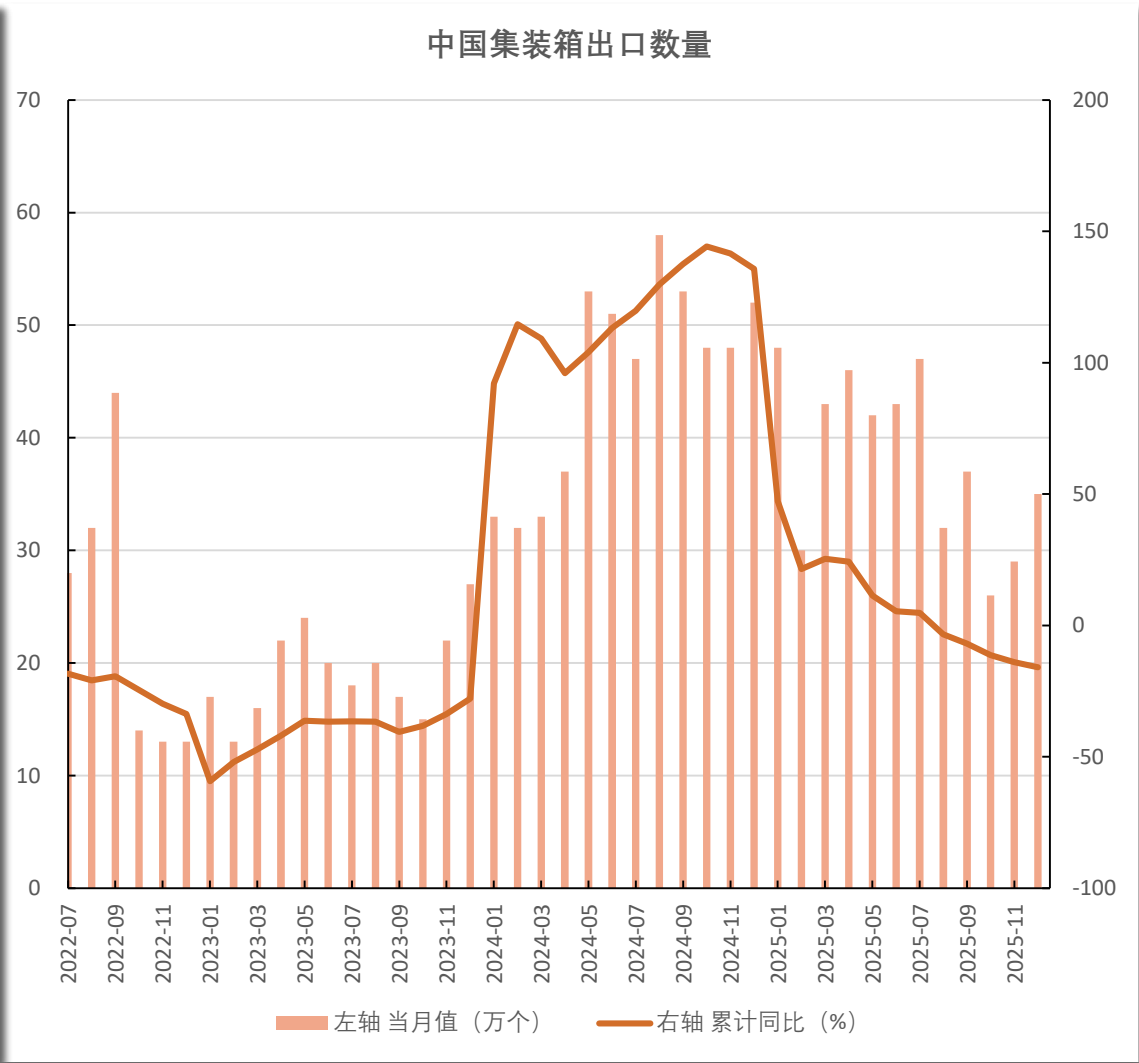
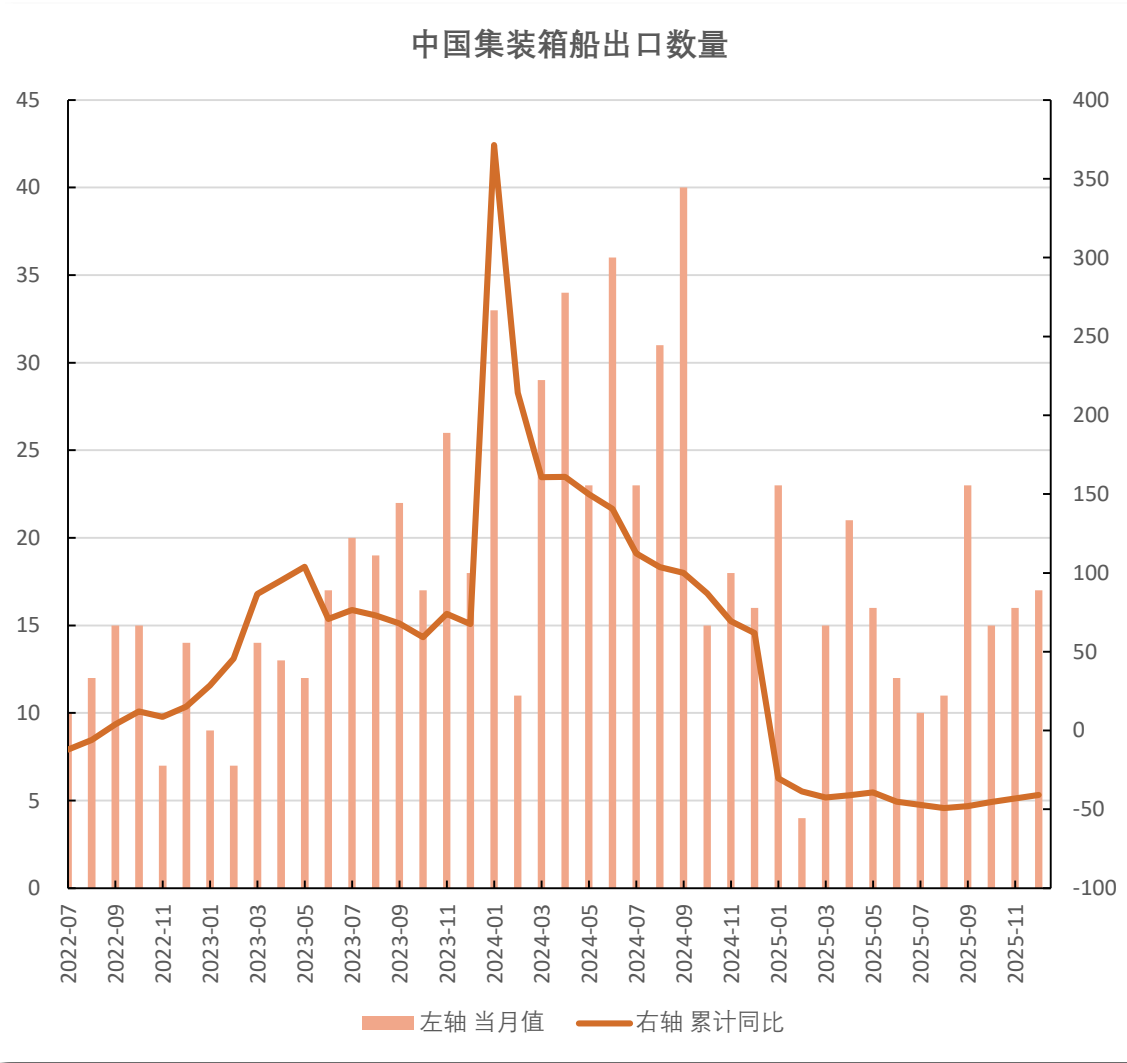
全球集装箱闲置运力:



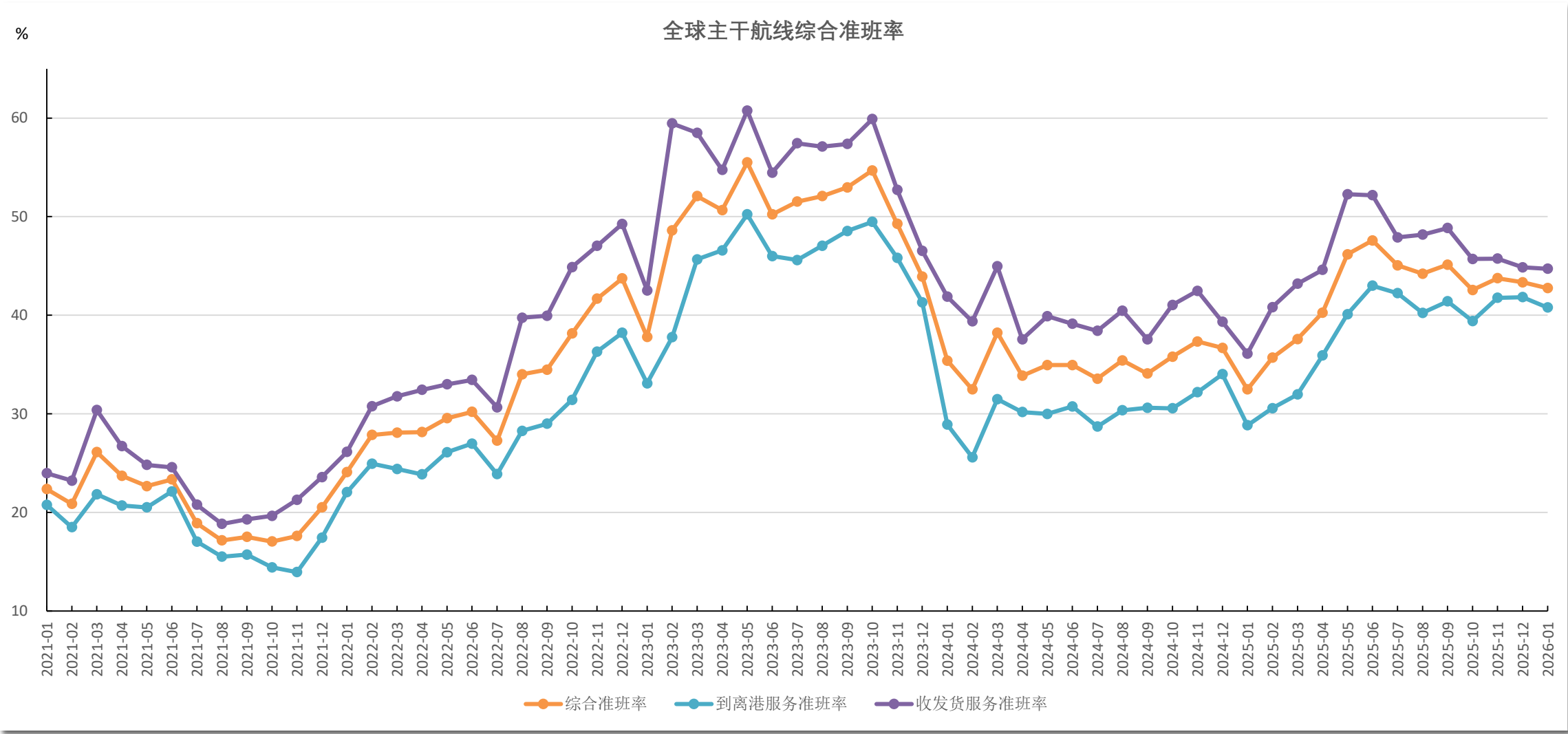
全球集装箱船交付量:



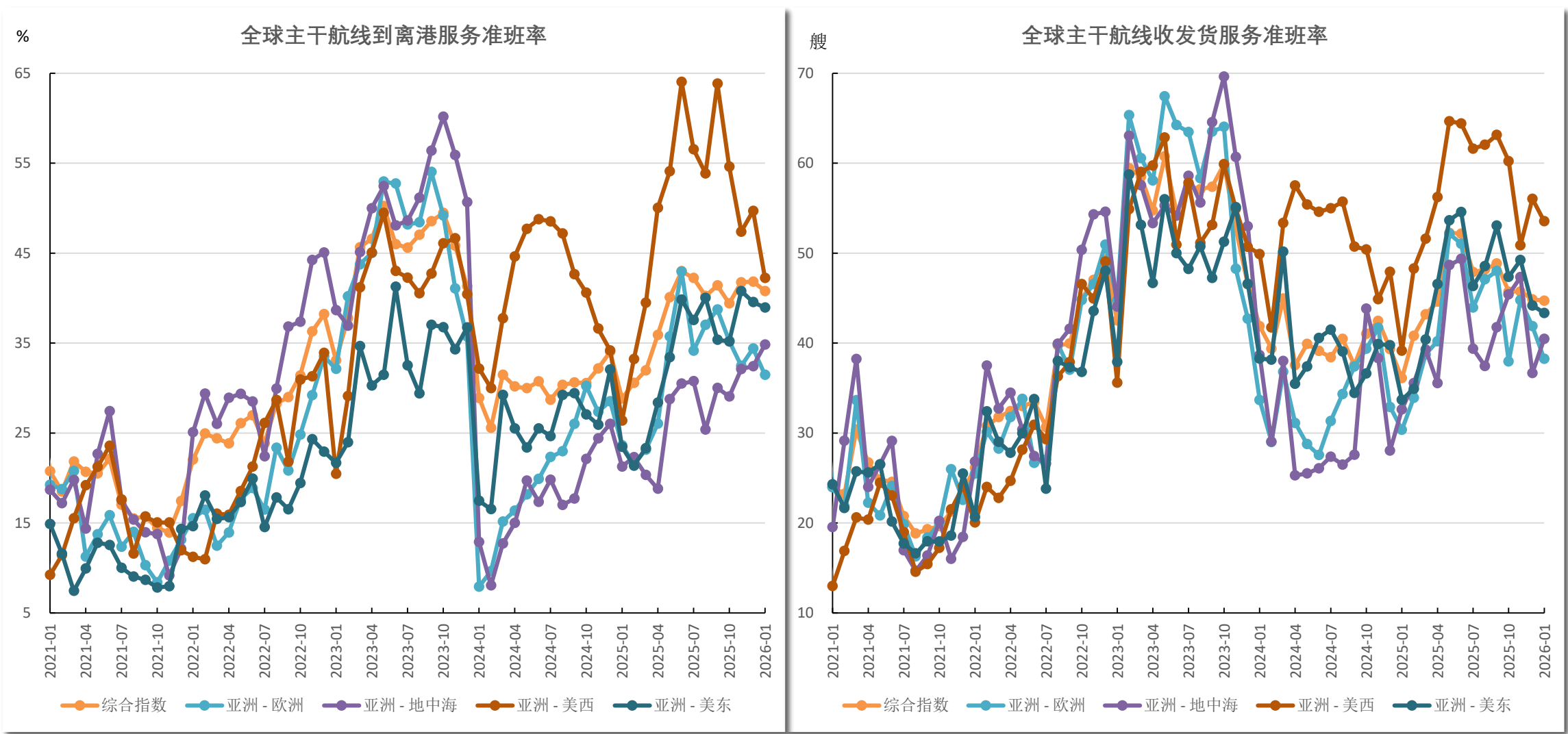
中国集装箱相关设备出口:



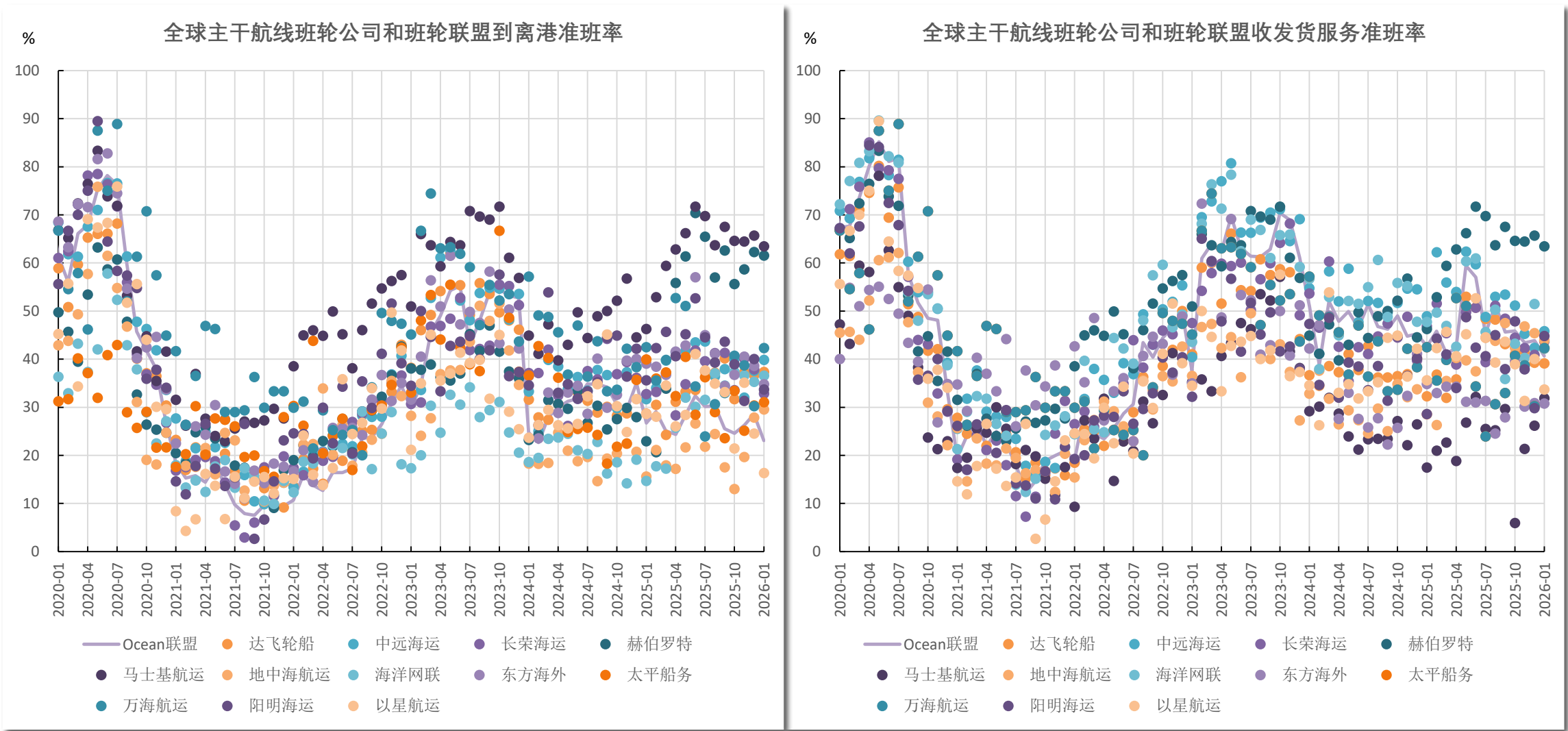
全球主干航线准班率：



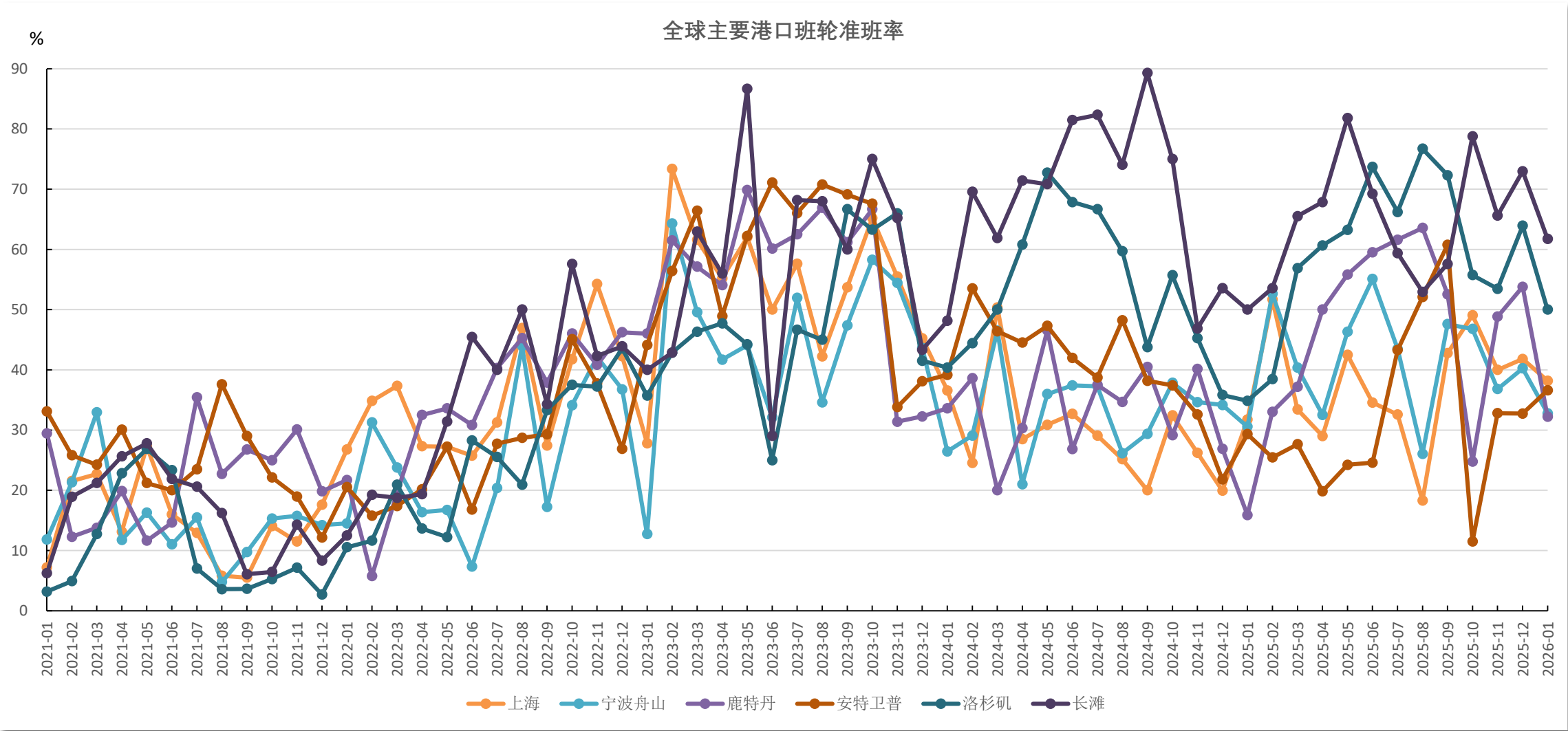
全球主干航线准班率:



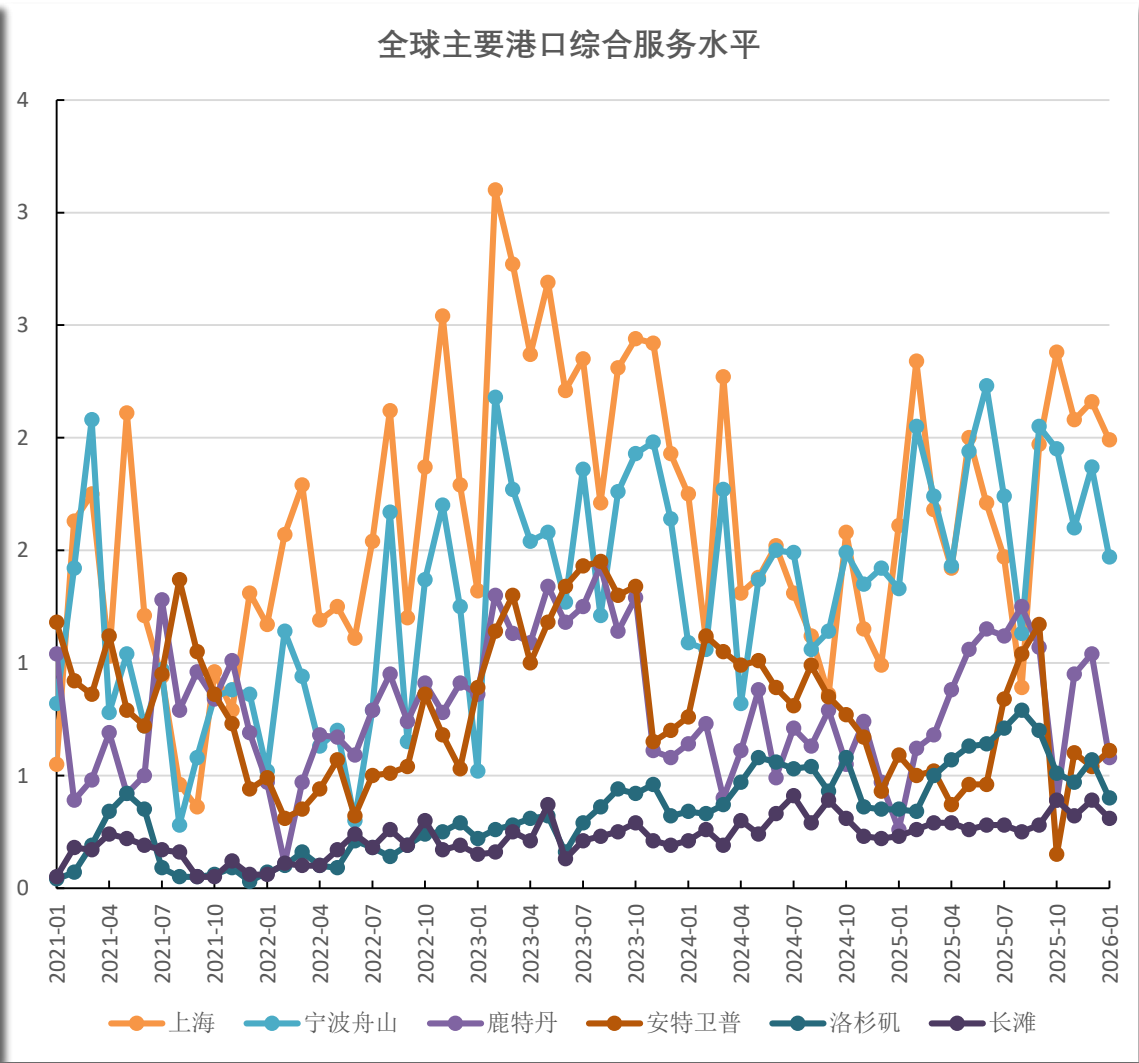
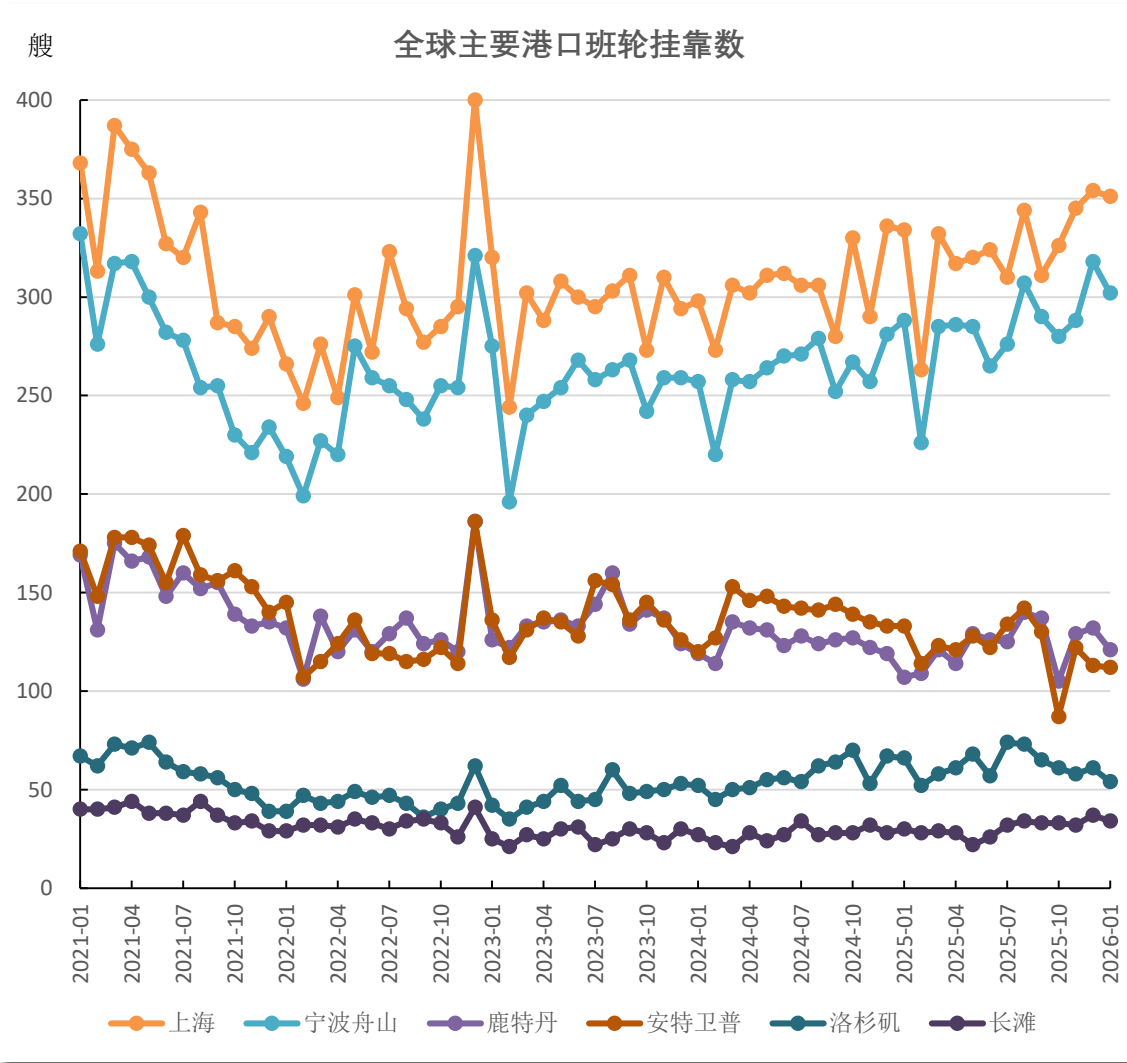
全球班轮公司及联盟准班率：



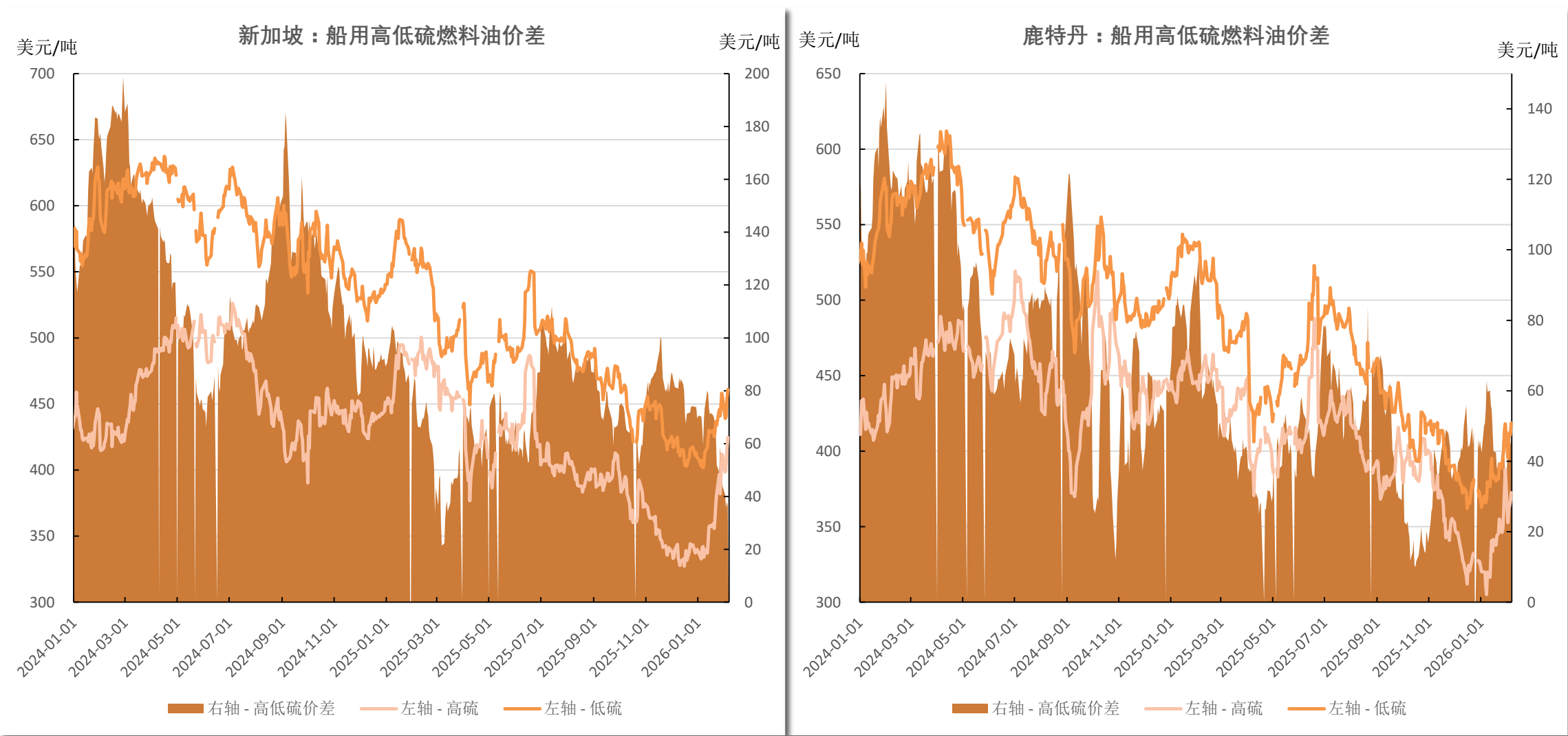
全球主要港口班轮准班率：



全球主要港口班轮准班率：



船用燃油价格：





目录

1

基本面要点

2

集装箱运输价格

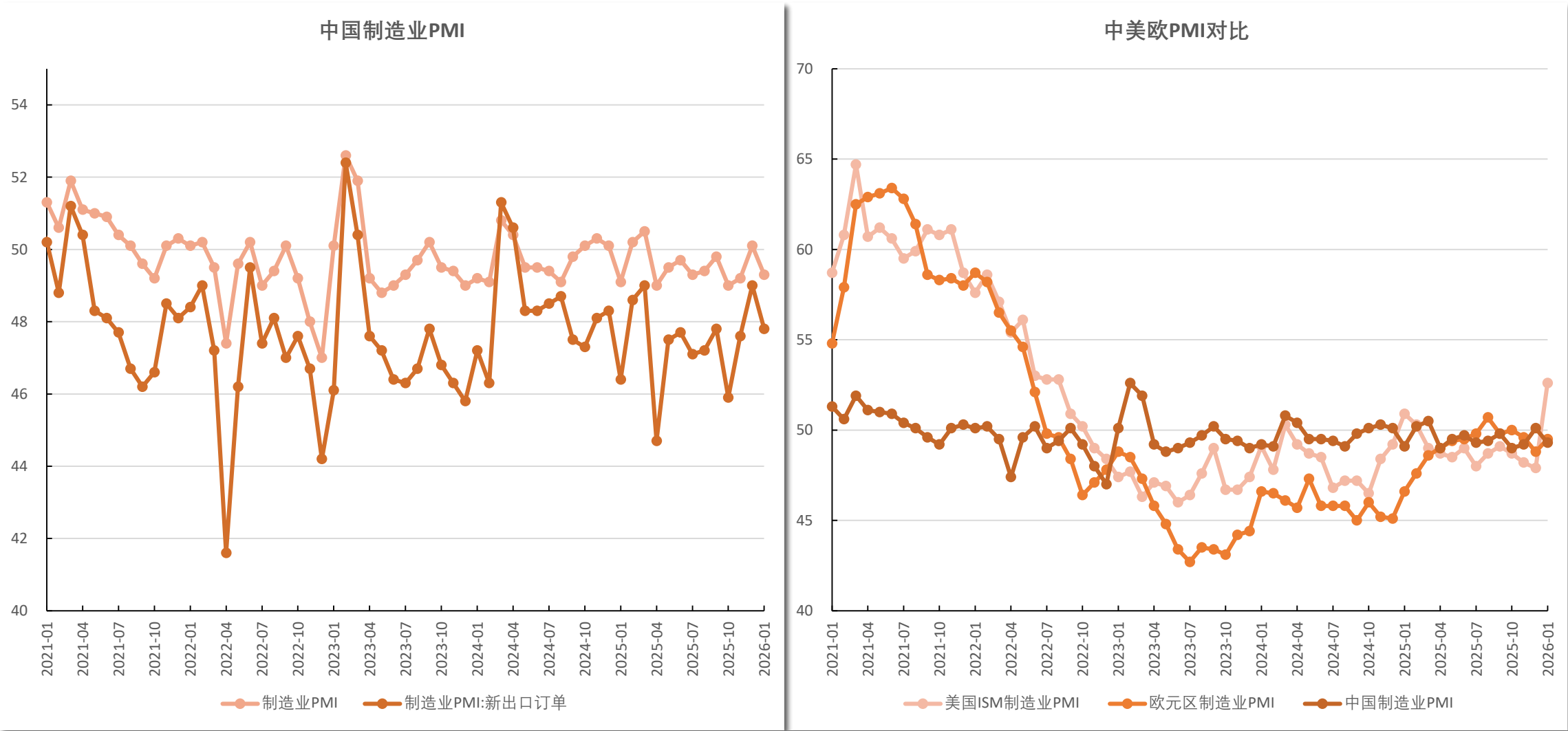
3

集装箱运输供给

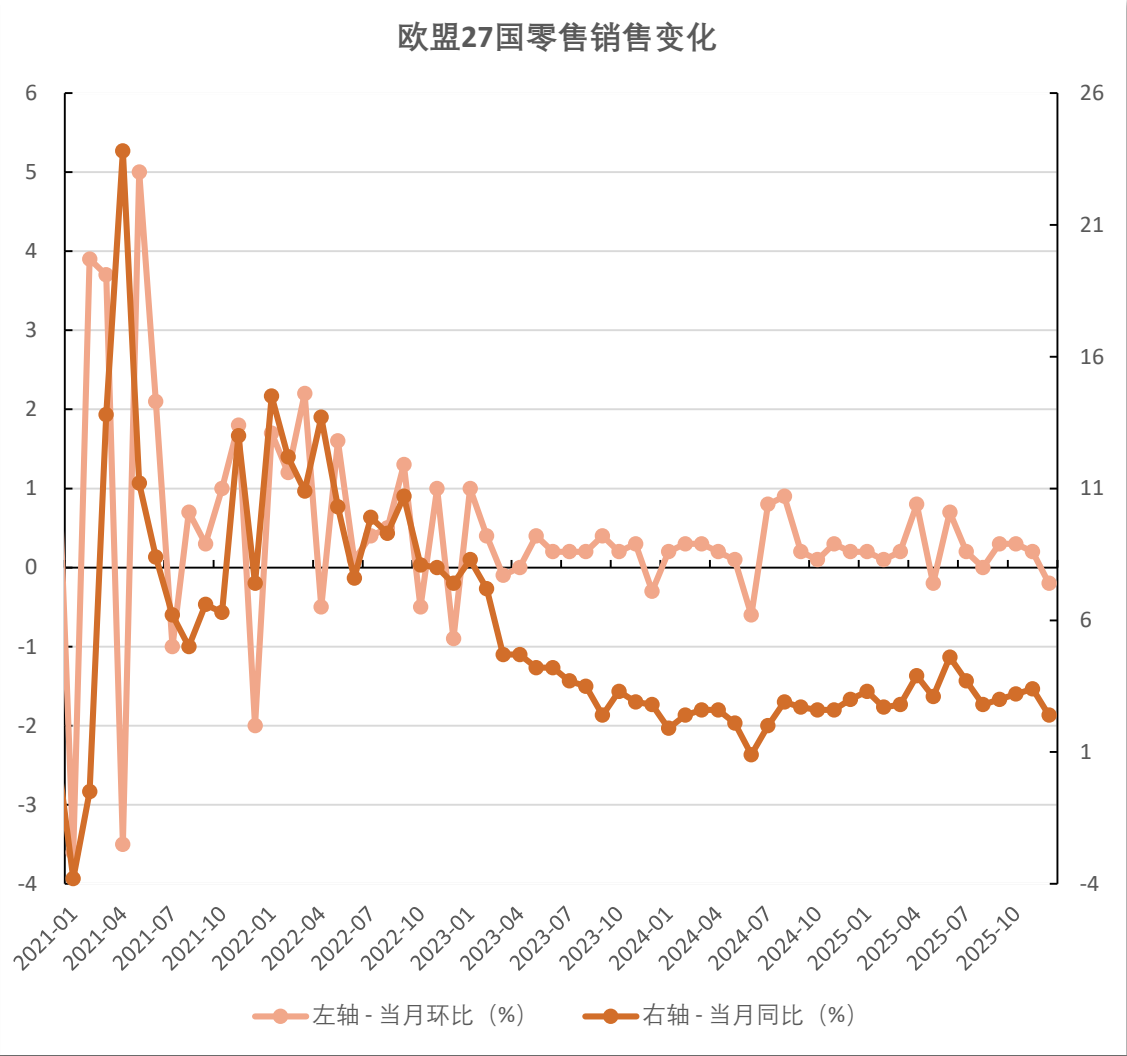
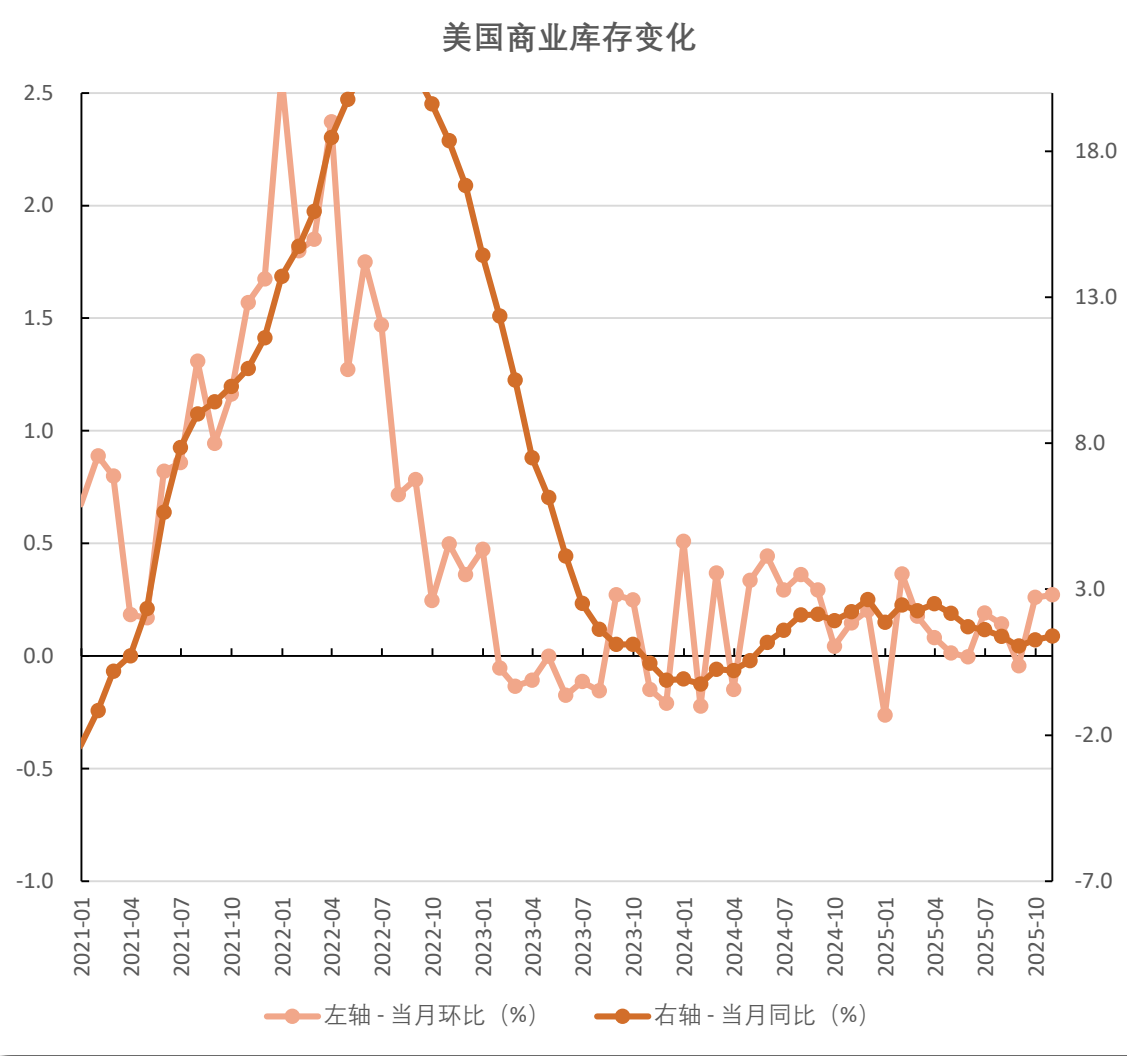
4

集装箱运输需求

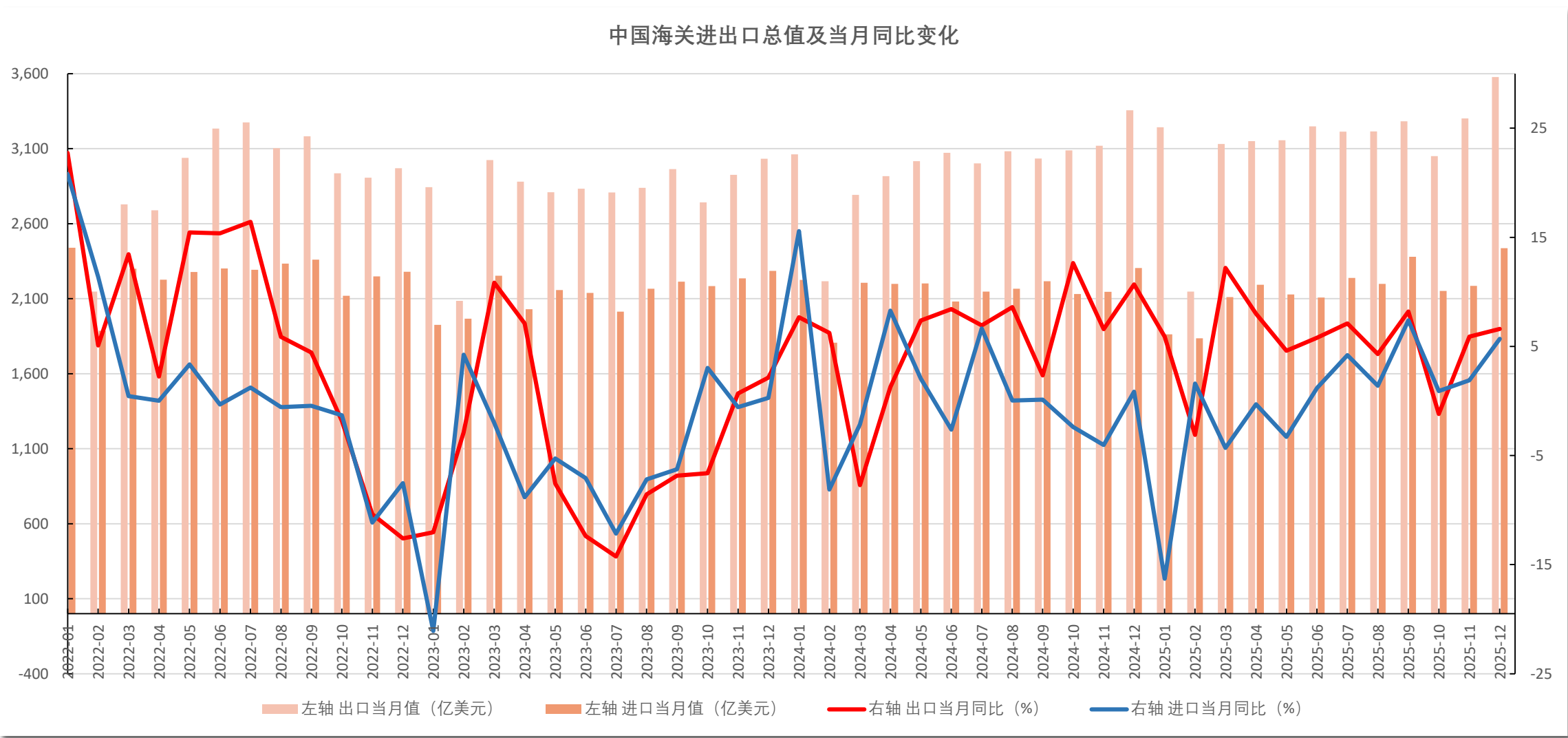
PMI:



国外需求:



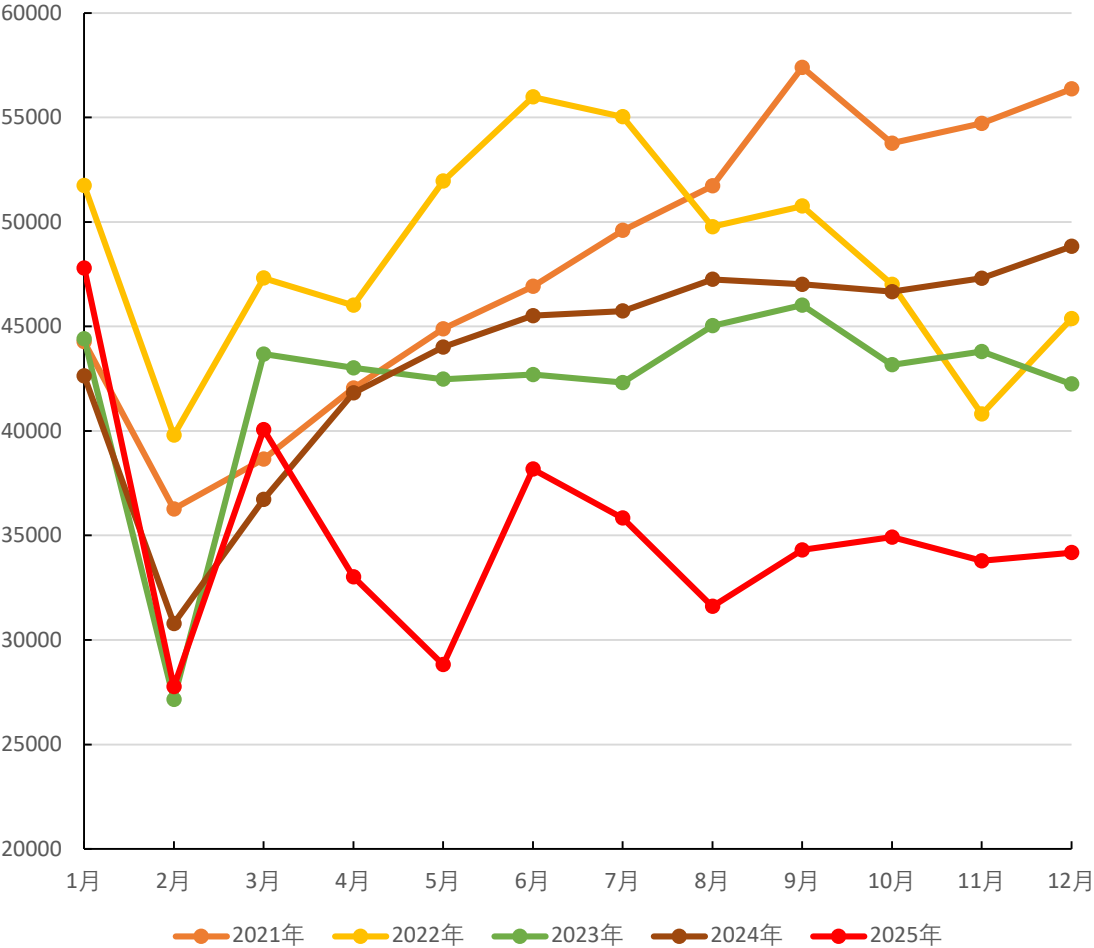
进出口:



进出口:

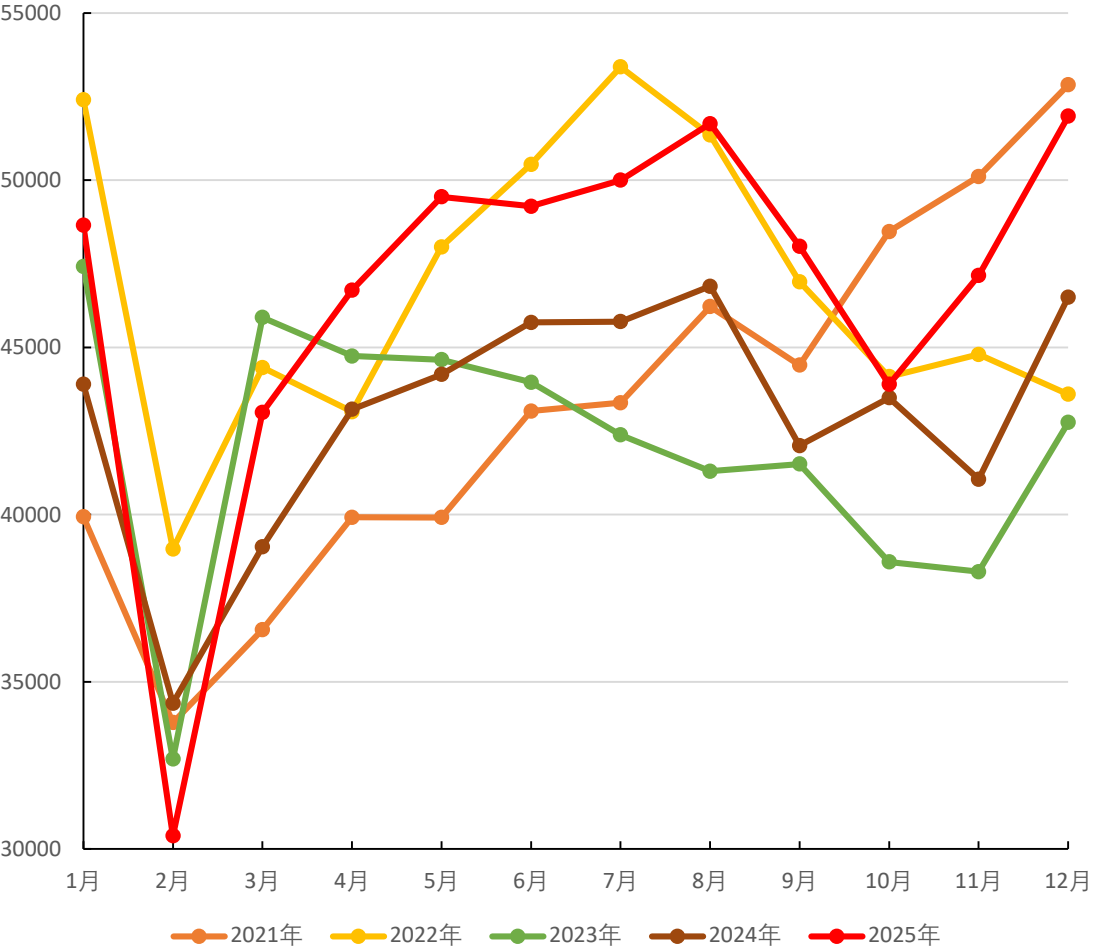
百万美元

中国对美国出口总额季节性图

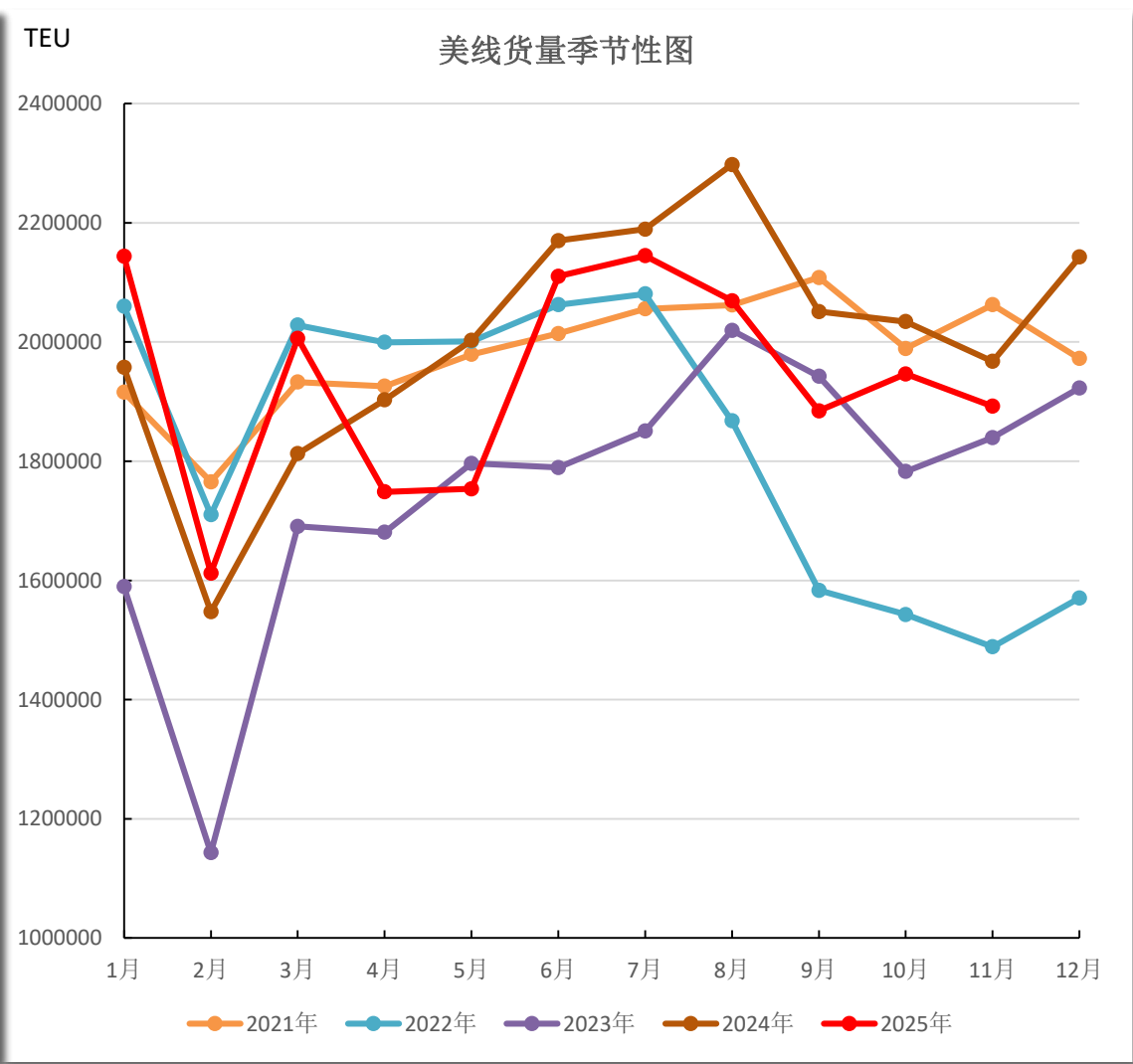
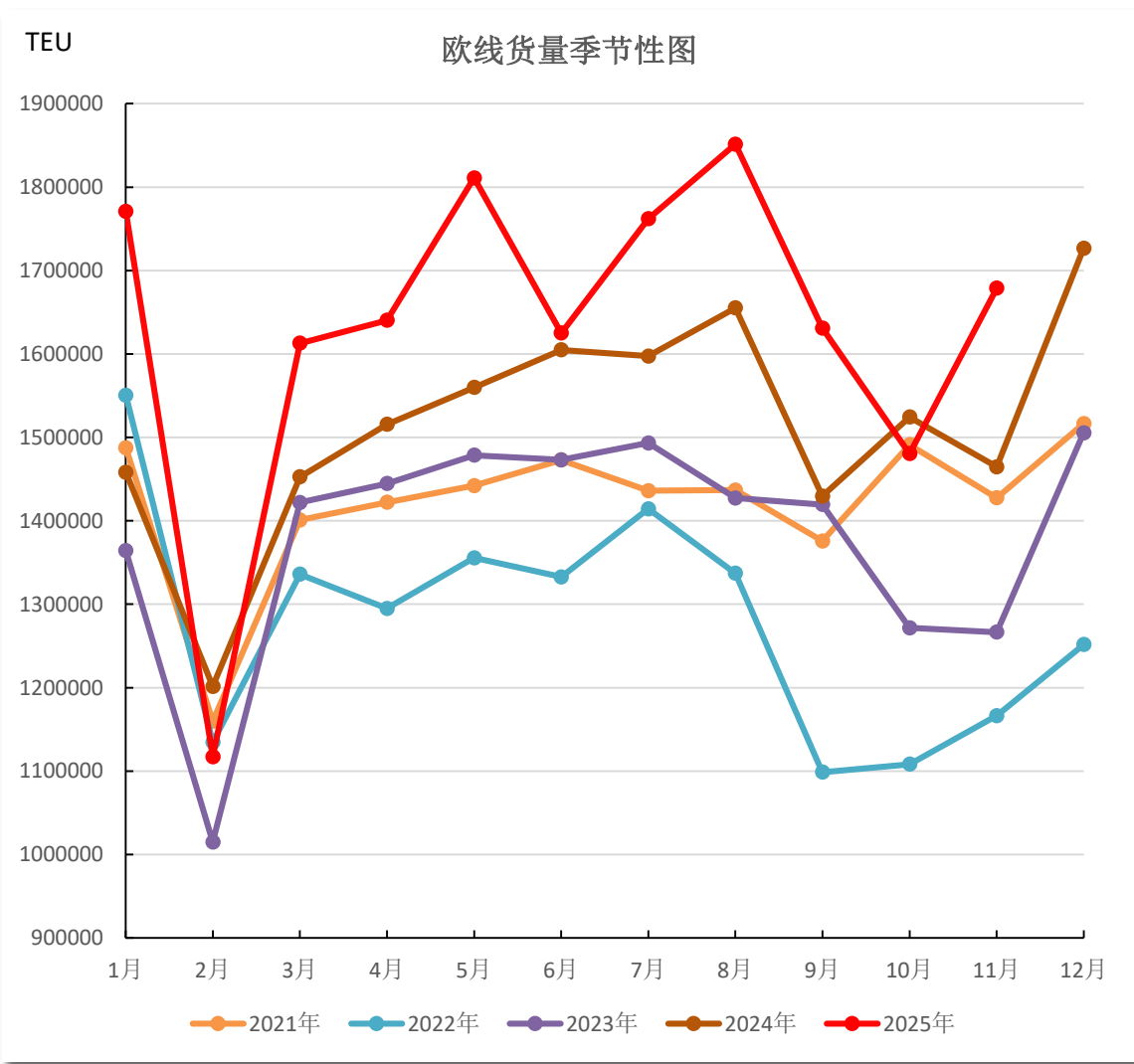


百万美元

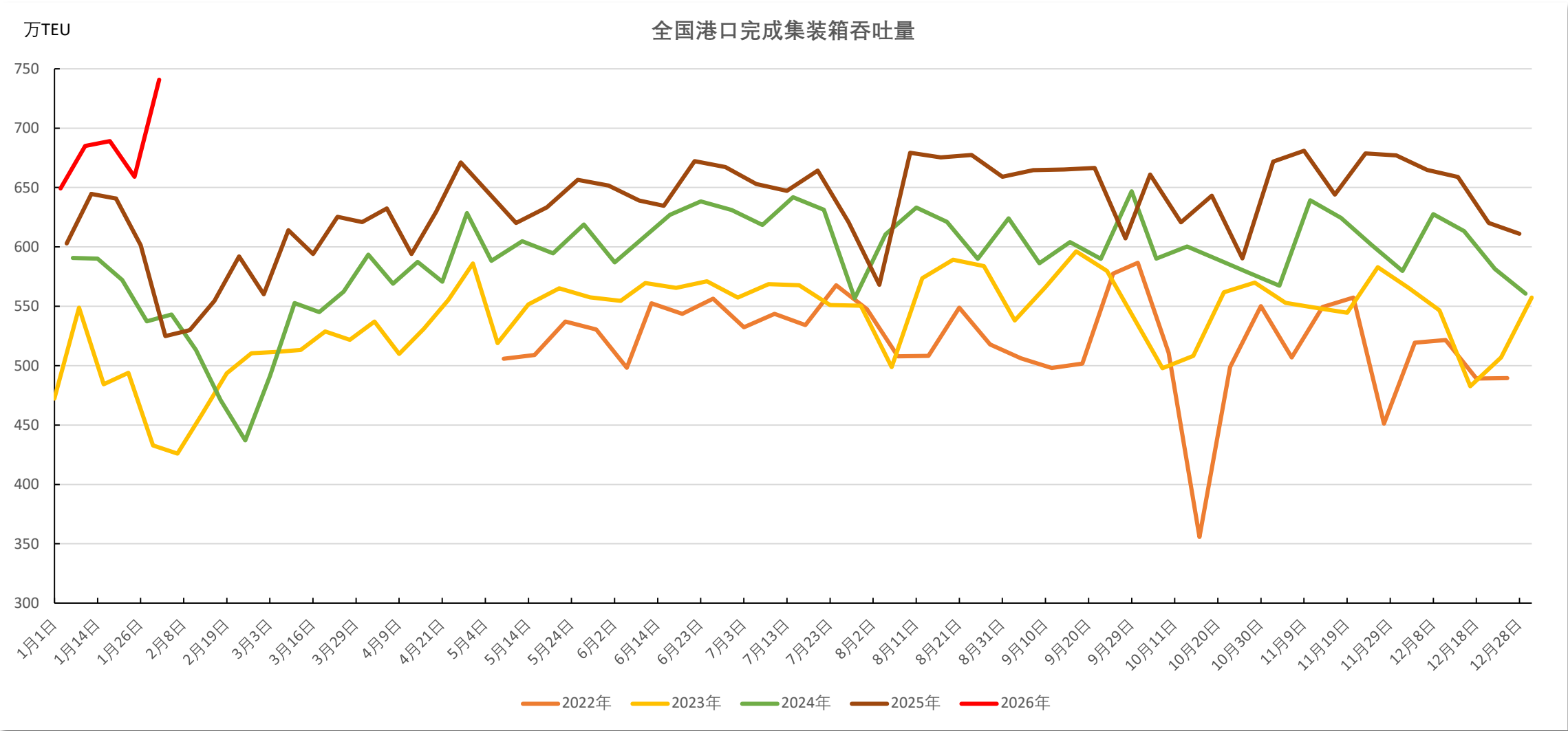
中国对欧盟出口总额季节性图



货量:

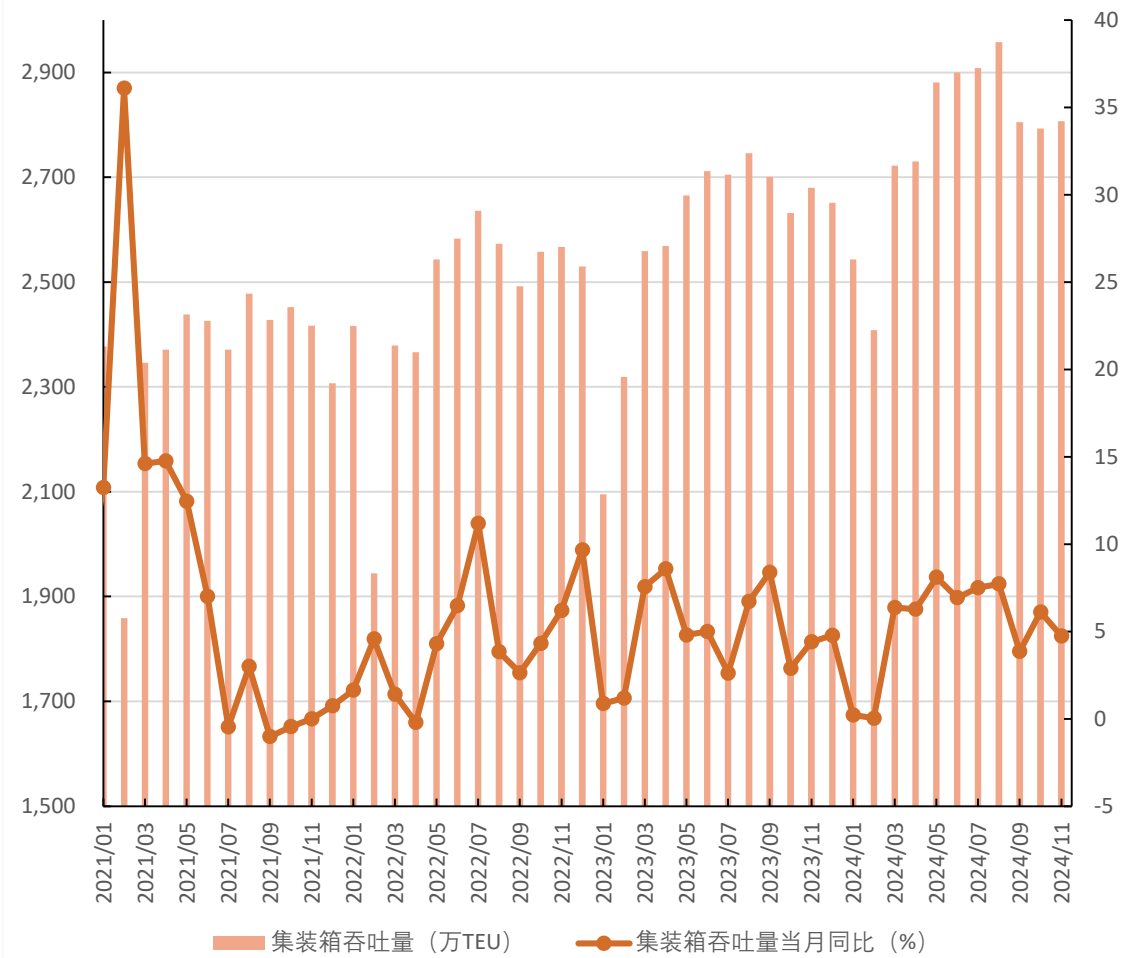


港口吞吐:

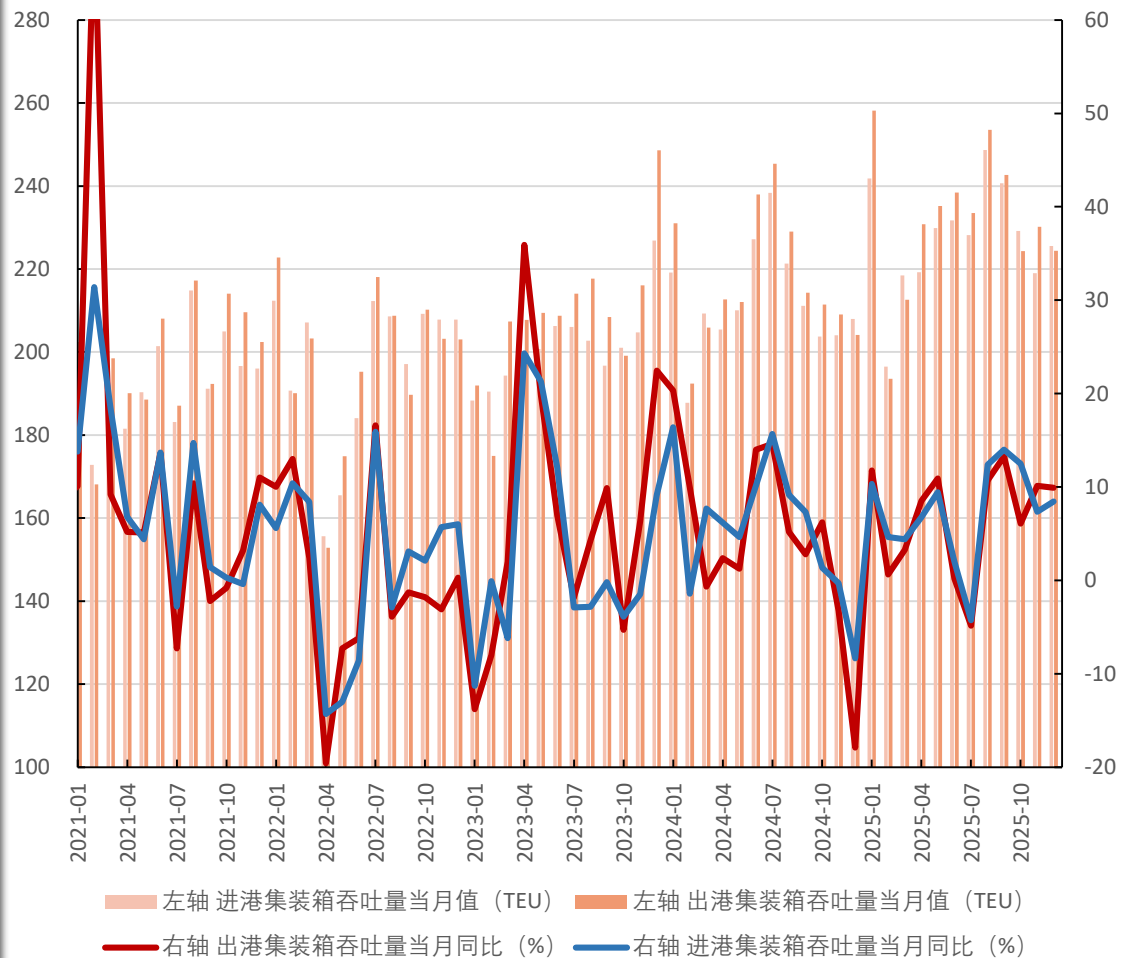


港口吞吐:

全国规模以上港口：集装箱吞吐量



上海港集装箱吞吐量及同比变化



即期汇率:



谢谢！

服务-服务电话

服务问询电话：021-55275087（由交易咨询部统一受理）
投诉电话：021-55275065

服务-研究分析

收集整理期货市场信息及各类相关经济信息，研究分析 期货市场及相关现货市场的价格及其相关影响因素，制作、提供研究报告或者资讯信息的研究分析服务。

服务-风险管理顾问

协助客户建立风险管理制度、操作流程，提供风险管理咨询、专项培训等。

服务-交易咨询

为客户设计套期保值、套利等投资方案，拟定期货交易策略等。