

2022年7月22日

研究员：王跃  
投资咨询：Z0014094  
审核：唐韵  
投资咨询：Z0002422



上海市  
虹口区  
东大名路 1089 号 26 层  
2601-2608单元



电话  
021-55275088



电子邮件  
zhouyy@dyqh.cn



网站  
eafutures.com

免责声明：本报告的信息均来源于公开资料，我公司对这些信息的准确性和完整性不做任何保证，也不保证所包含的信息和建议不会发生任何变更。文中的观点、结论和建议仅供参考，报告中的信息或意见并不构成所述证券或期货的买卖出价或征价，投资者据此做出的任何投资决策与本公司和作者无关。

## 观点

供需基本持稳，但库存难以有效去化。房企流动性与季节性抑制需求，预计主产区仍将降价去库。

## 基本面

### 供需：

本周玻璃有效产能197235吨，上周197235吨，环比持平；日熔量163200吨，上周170200吨，环比-7000；产能利用率82.50%，上周86.00%，环比-3.50%。

### 库存：

本周玻璃八省库存5814万重箱，上周5854万重箱，环比-0.68%；十三省库存7324万重箱，上周7305万重箱，环比+0.26%。其中湖北库存422万重箱，上周408万重箱，环比+3.43%；河北库存1528万重箱，上周1608万重箱，环比-4.98%。

### 价格：

本周沙河地区市场均价每吨1581元，上周1592元，环比-0.69%。其中安全1611元，上周1611元，环比持平。国内厂家均价1702.41元，上周1729.09，环比-27。以沙河、湖北最低交割品价格计算，主力合约基差119元。

### 利润：

若以煤制气为燃料，单吨玻璃利润-221元；以天然气为燃料，单吨玻璃利润-254元；以石油焦为燃料，单吨玻璃利润-69元。

## 目录

一、 基本面 .....	4
1. 供应 .....	4
2. 需求 .....	5
3. 库存 .....	10
4. 表需 .....	18
二、 价格与利润 .....	19
1. 基差 .....	19
2. 利润 .....	19

Figure 1 隆众日熔量 (吨)	4
Figure 2 隆众产能利用率	4
Figure 3 隆众日熔量同比 (%)	5
Figure 4 隆众深订单加工天数	5
Figure 5 中汽协汽车产量 (万辆)	6
Figure 6 30 大中城市商品房成交面积 (万平米)	6
Figure 7 房屋新开工面积 (万平方米)	7
Figure 8 房屋施工面积增量	7
Figure 9 房屋施工面积: 累计同比	8
Figure 10 期房销售面积 (万平方米)	8
Figure 11 居民户中长期贷款 (亿元)	9
Figure 11 房地产开发投资完成额 (亿元)	9
Figure 11 地产周期拟合	10
Figure 12 隆众八省库存 (万重箱)	10
Figure 13 卓创十三省库存 (万重箱)	11
Figure 14 卓创山东库存 (万重箱)	11
Figure 15 卓创广东库存 (万重箱)	12
Figure 16 卓创四川库存 (万重箱)	12
Figure 17 卓创湖北库存 (万重箱)	12
Figure 18 卓创江苏库存 (万重箱)	13
Figure 19 卓创陕西库存 (万重箱)	13
Figure 20 卓创辽宁库存 (万重箱)	14
Figure 21 卓创河北库存 (万重箱)	14
Figure 22 卓创浙江库存 (万重箱)	15
Figure 23 卓创安徽库存 (万重箱)	15
Figure 24 卓创福建库存 (万重箱)	16
Figure 25 卓创湖南库存 (万重箱)	16
Figure 26 卓创山西库存 (万重箱)	17
Figure 27 隆众玻璃企业库存天数	17
Figure 28 卓创月度表需 (万重箱)	18
Figure 29 隆众周度表需 (万重箱) (不考虑成品率)	18
Figure 30 基差 (元/吨)	19
Figure 31 隆众玻璃企业利润 (元/吨)	19

## 一、 基本面

### 1. 供应

隆众日熔量 (万吨)



Figure 1 隆众日熔量 (吨)

隆众产能利用率



Figure 2 隆众产能利用率

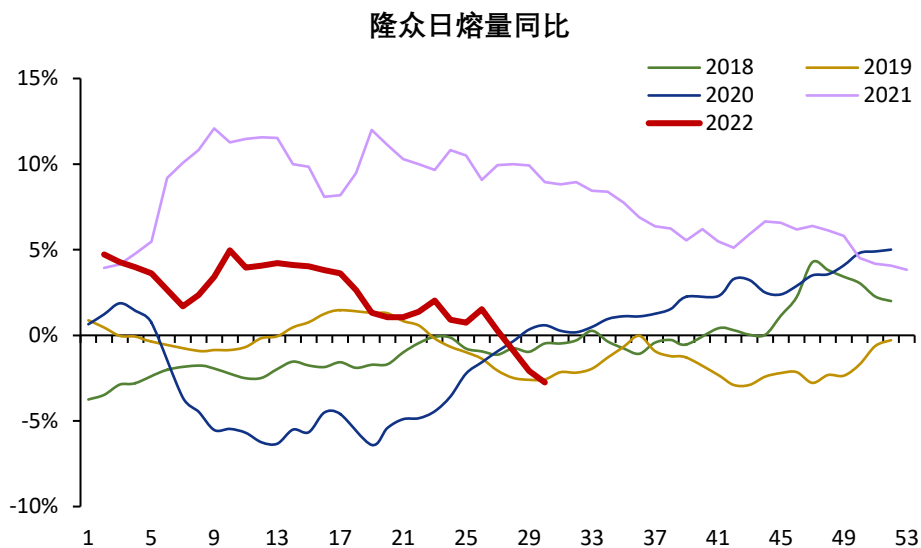


Figure 3 隆众日熔量同比 (%)

## 2. 需求

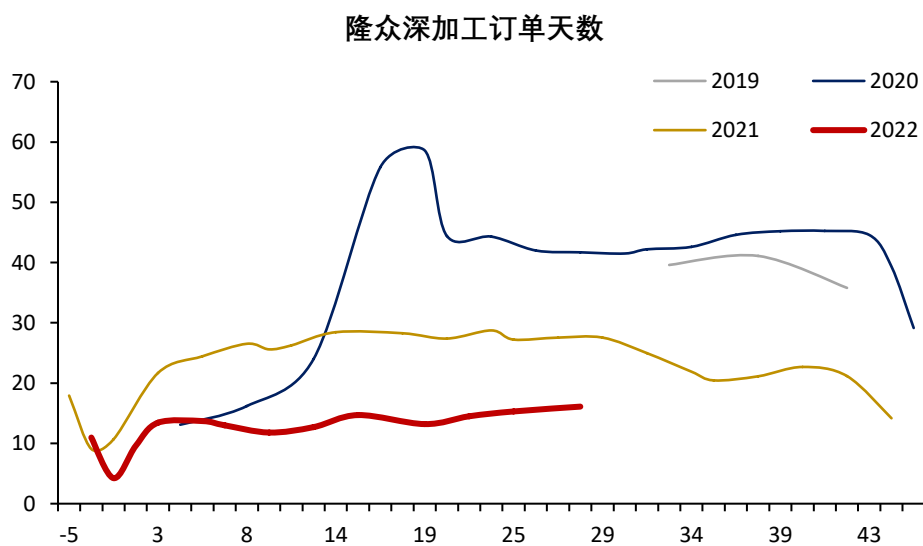


Figure 4 隆众深订单加工天数

中汽协汽车产量 (万辆)

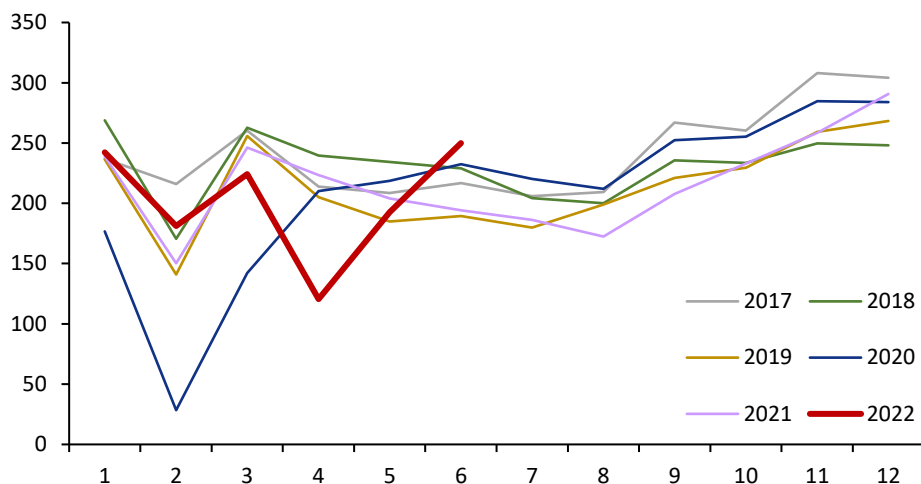


Figure 5 中汽协汽车产量 (万辆)

三十大中城市商品房成交面积 (万平方米)

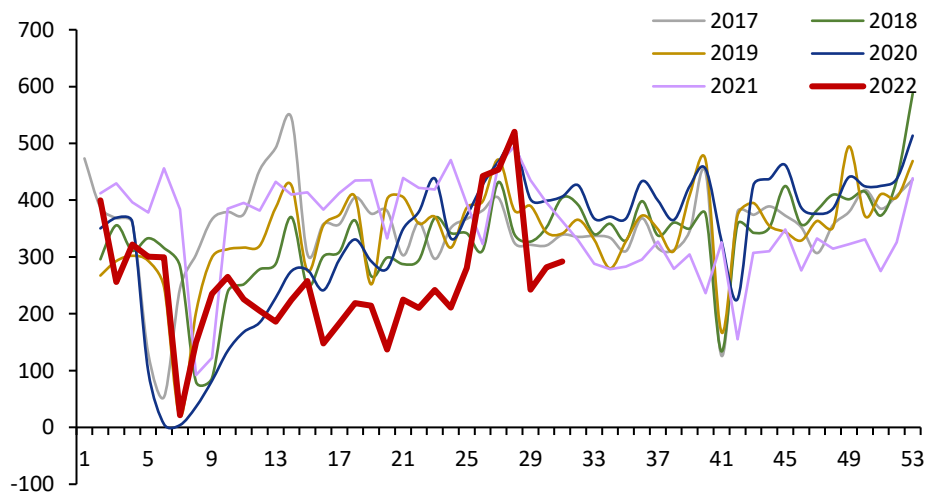


Figure 6 30大中城市商品房成交面积 (万平方米)

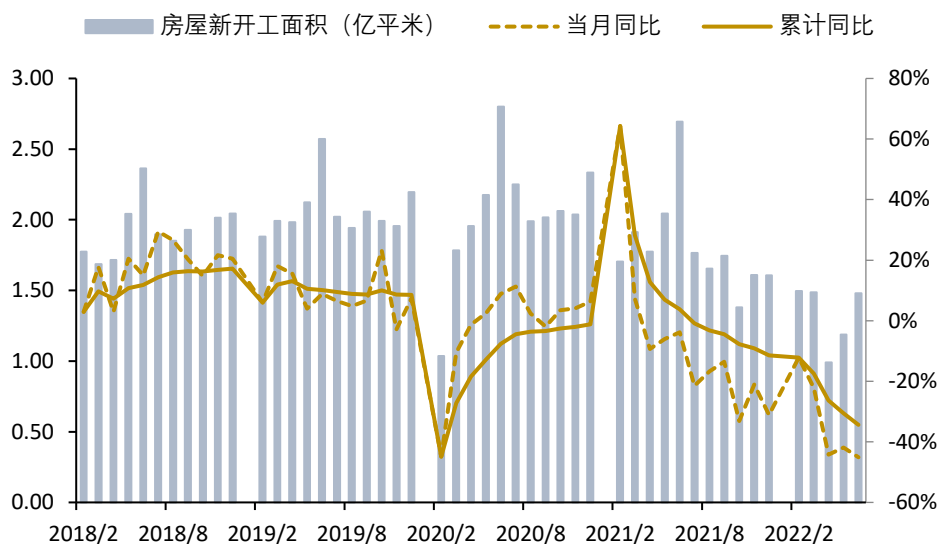


Figure 7 房屋新开工面积 (万平方米)

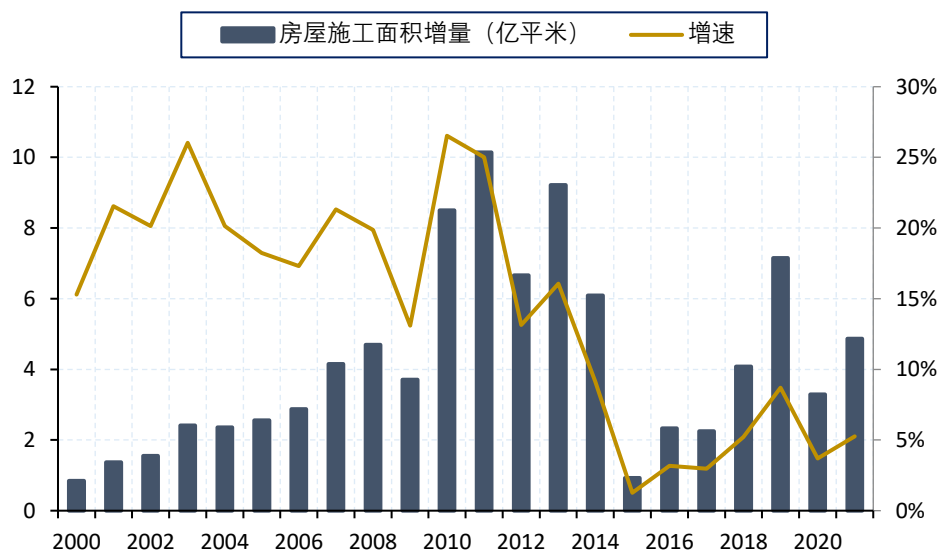


Figure 8 房屋施工面积增量

房屋施工面积：累计同比

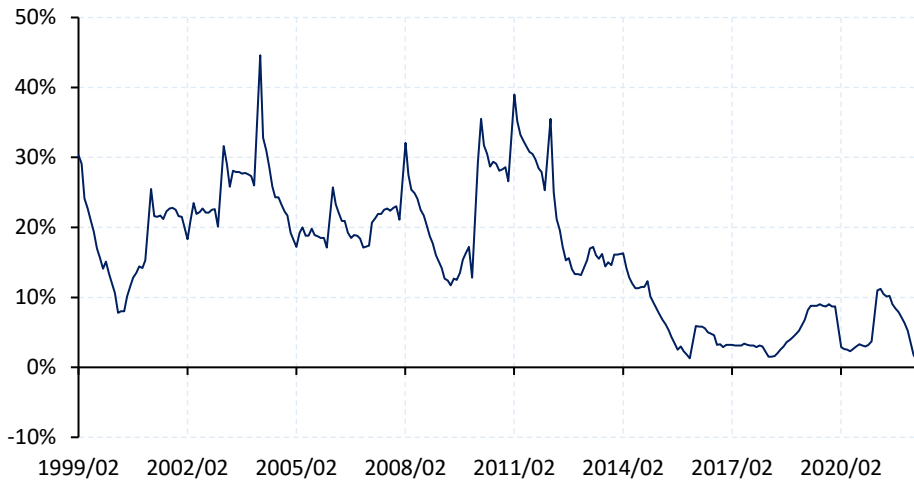


Figure 9 房屋施工面积：累计同比

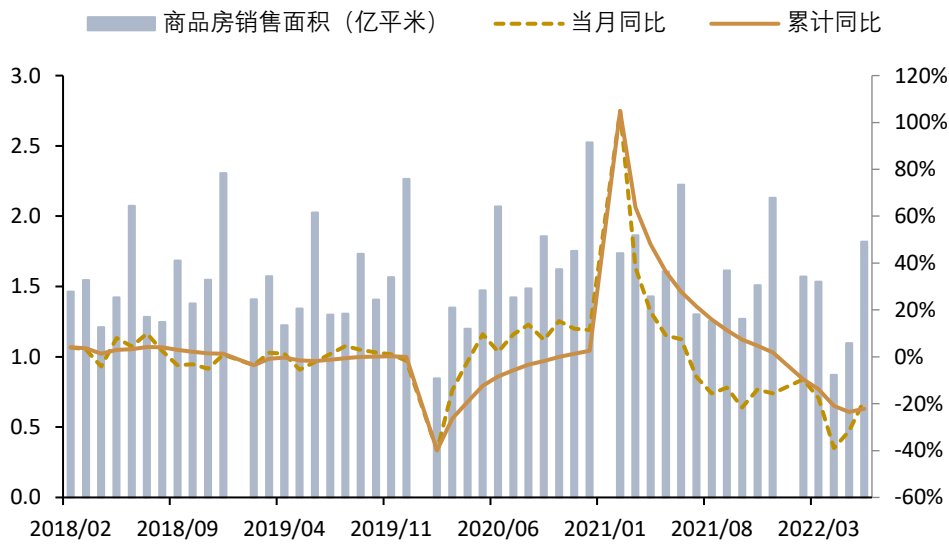


Figure 10 期房销售面积（万平方米）



新增人民币贷款：居民户：中长期（万亿元）

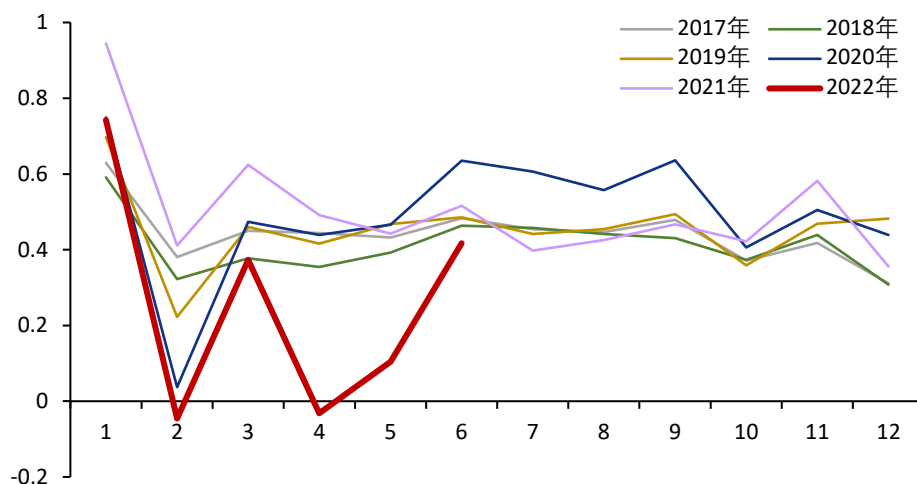


Figure 11 居民户中长期贷款（亿元）

房地产开发投资完成额（万亿元）

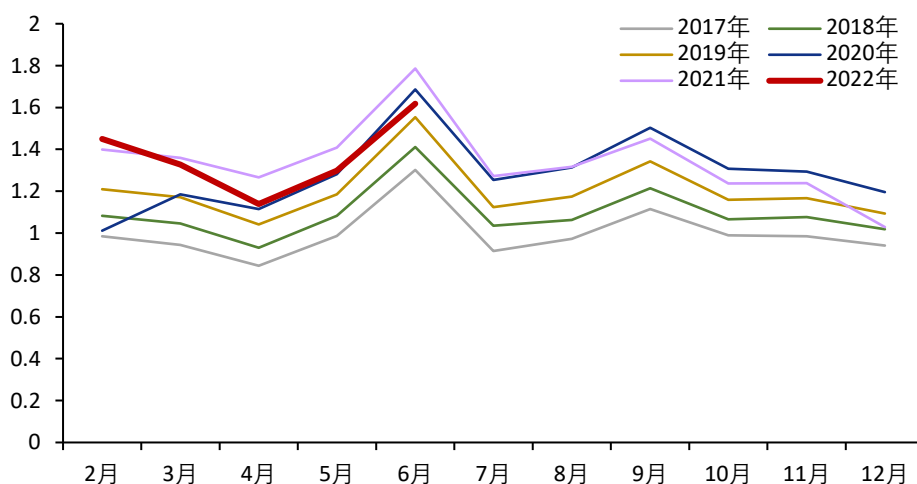


Figure 12 房地产开发投资完成额（亿元）

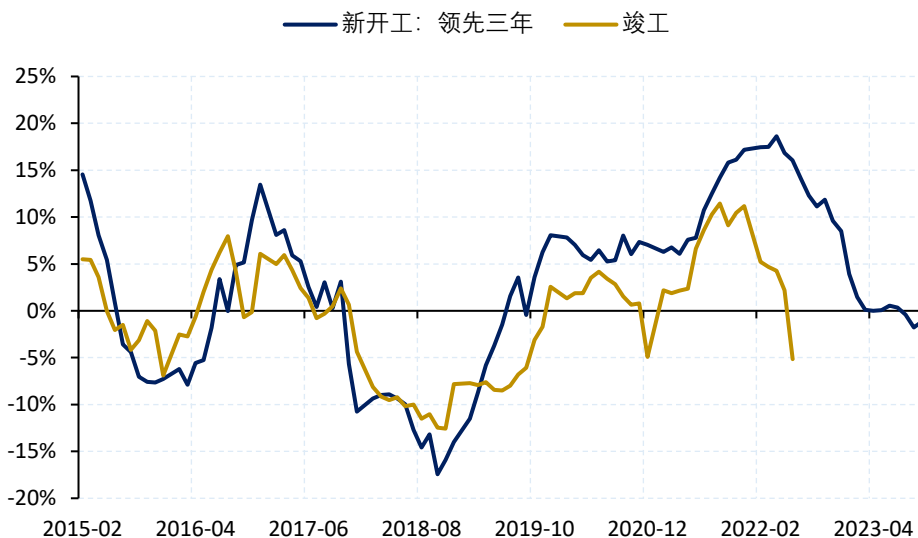


Figure 13 地产周期拟合

### 3. 库存

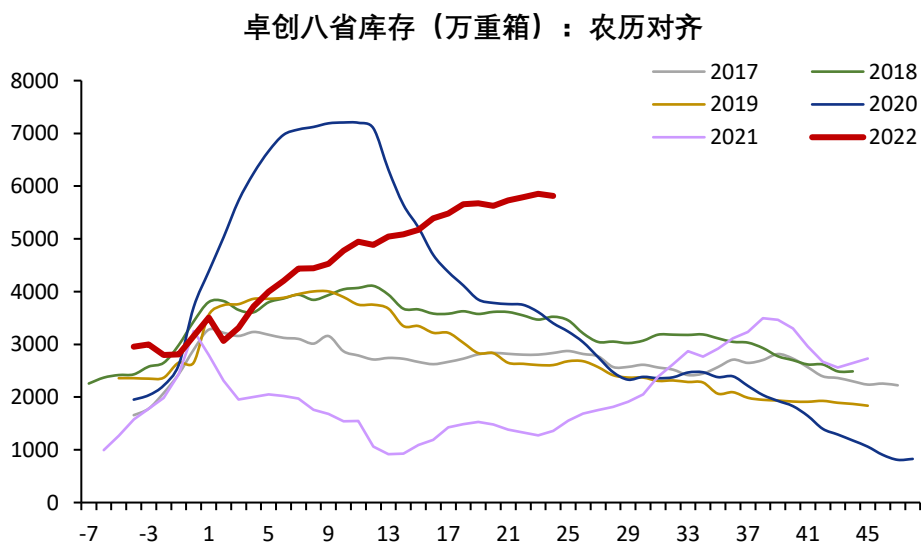


Figure 14 隆众八省库存 (万重箱)

卓创十三省库存（万重箱）：农历对齐

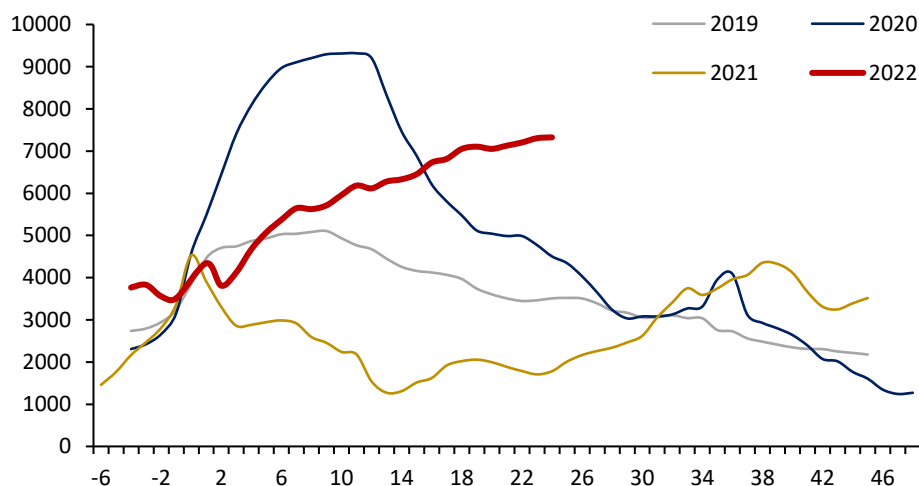


Figure 15 卓创十三省库存（万重箱）

卓创山东库存（万重箱）：农历对齐

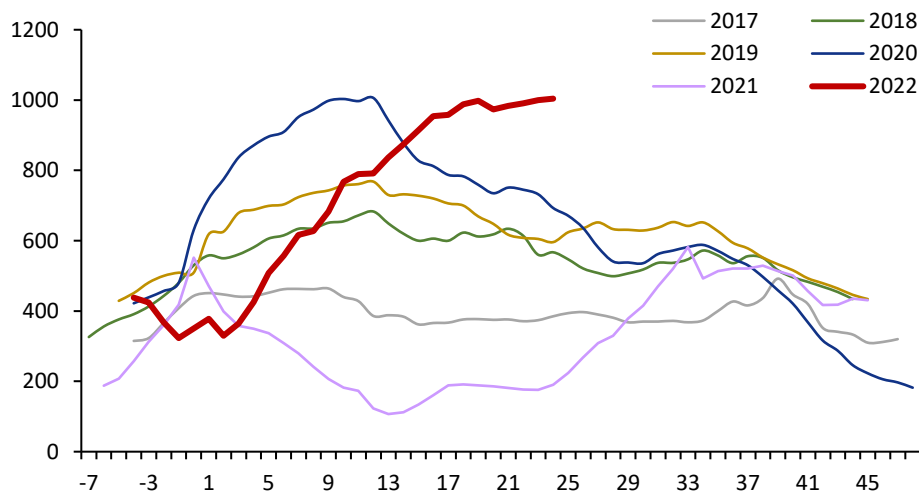


Figure 16 卓创山东库存（万重箱）

卓创广东库存 (万重箱) : 农历对齐

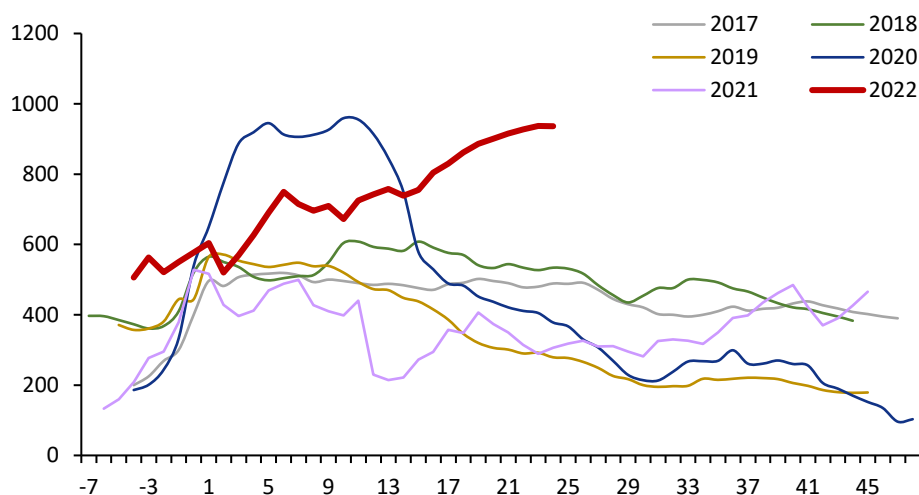


Figure 17 卓创广东库存 (万重箱)

Figure 18 卓创四川库存 (万重箱)

卓创湖北库存 (万重箱) : 农历对齐

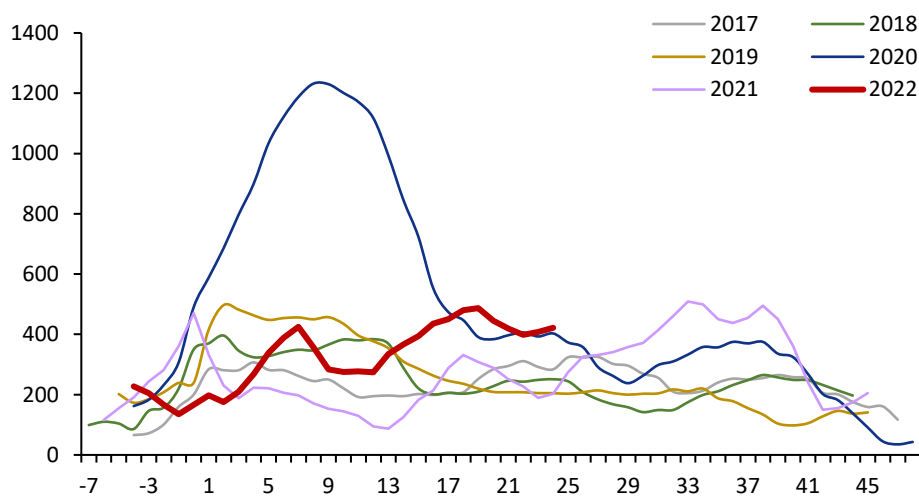


Figure 19 卓创湖北库存 (万重箱)

卓创江苏库存 (万重箱) : 农历对齐

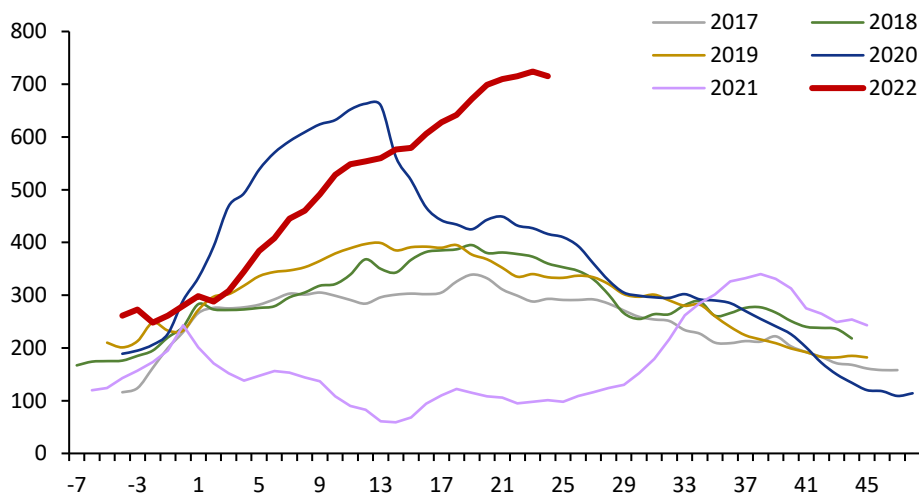


Figure 20 卓创江苏库存 (万重箱)

卓创陕西库存 (万重箱) : 农历对齐

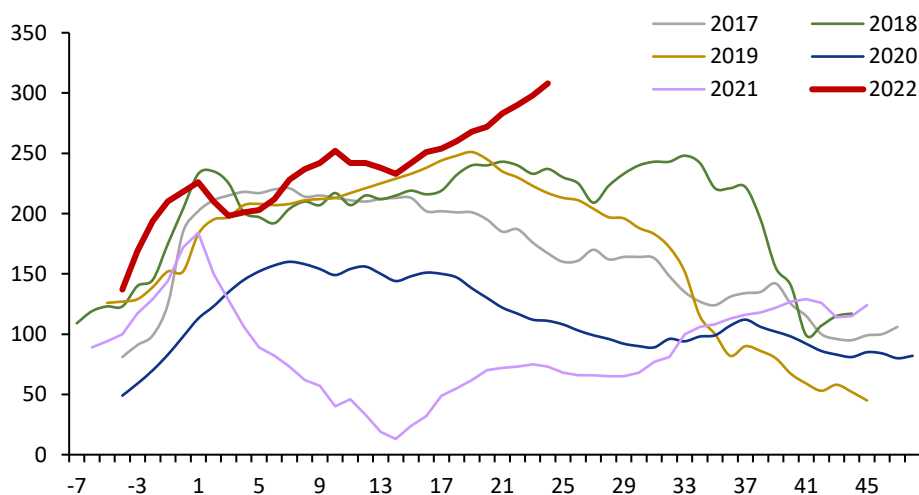


Figure 21 卓创陕西库存 (万重箱)

卓创辽宁库存 (万重箱) : 农历对齐

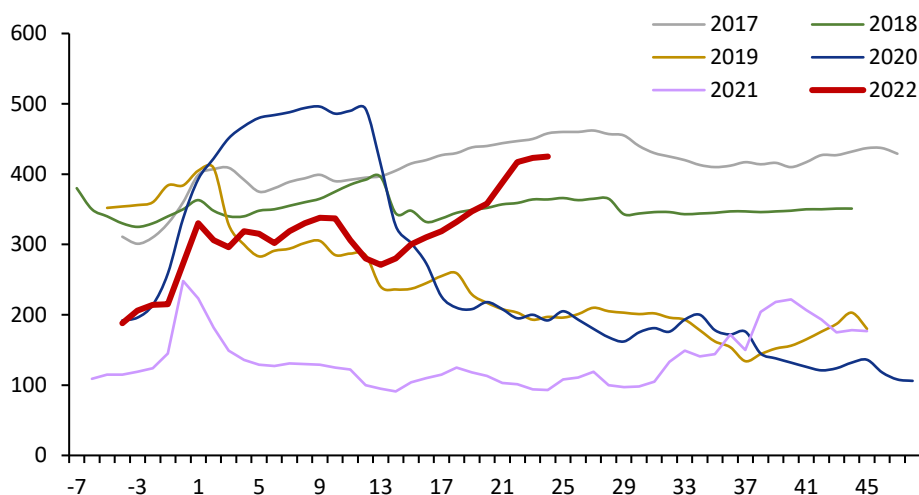


Figure 22 卓创辽宁库存 (万重箱)

卓创河北库存 (万重箱) : 农历对齐

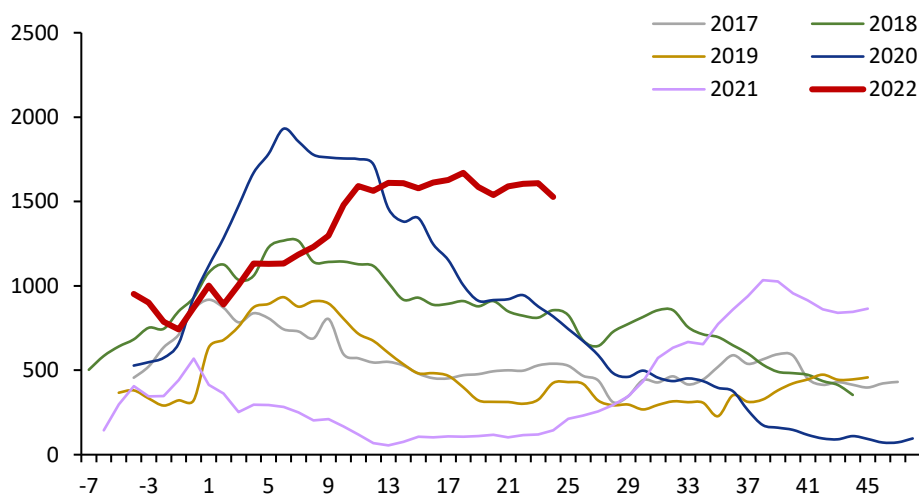


Figure 23 卓创河北库存 (万重箱)

卓创浙江库存 (万重箱) : 农历对齐

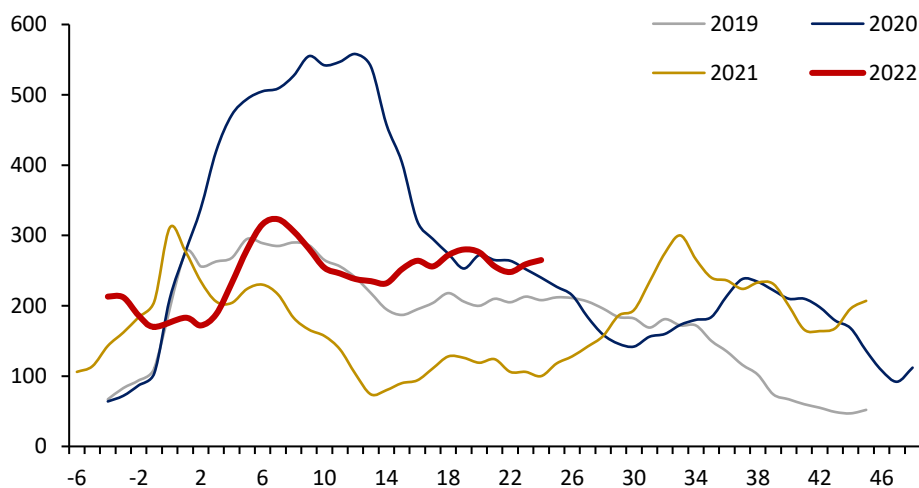


Figure 24 卓创浙江库存 (万重箱)

卓创安徽库存 (万重箱) : 农历对齐

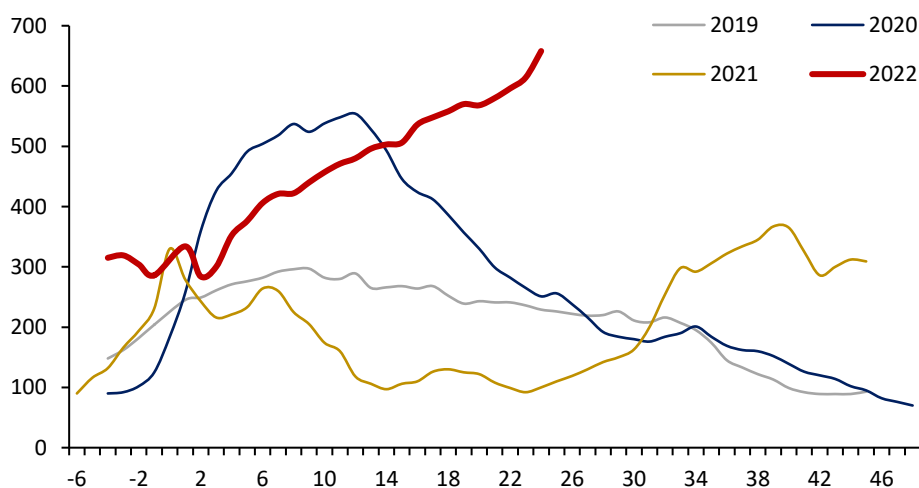


Figure 25 卓创安徽库存 (万重箱)

卓创福建库存 (万重箱) : 农历对齐

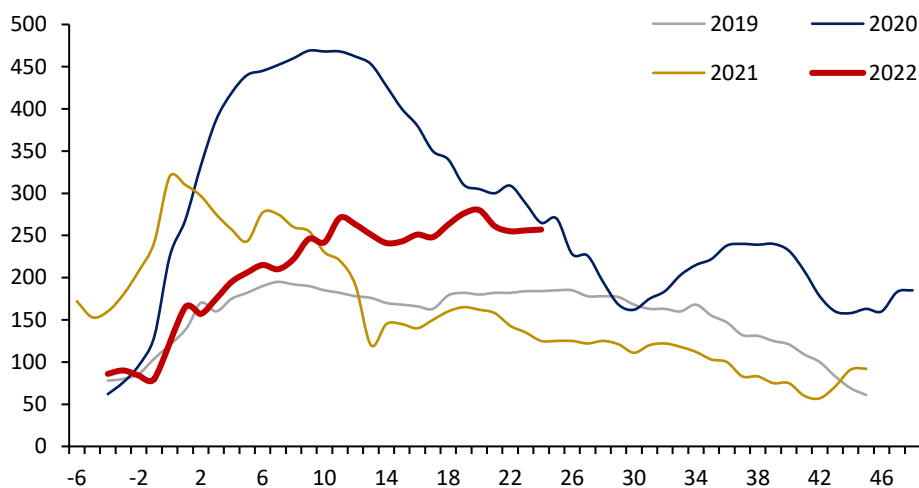


Figure 26 卓创福建库存 (万重箱)

卓创湖南库存 (万重箱) : 农历对齐

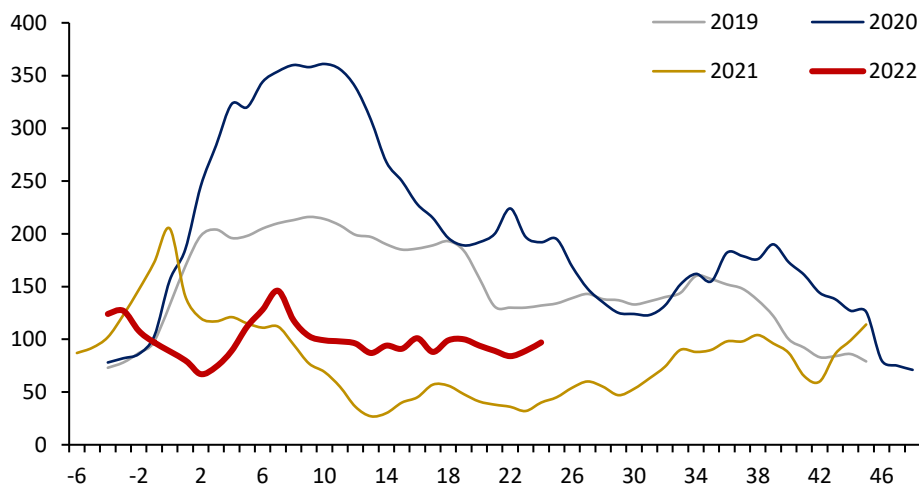


Figure 27 卓创湖南库存 (万重箱)



卓创山西库存 (万重箱) : 农历对齐

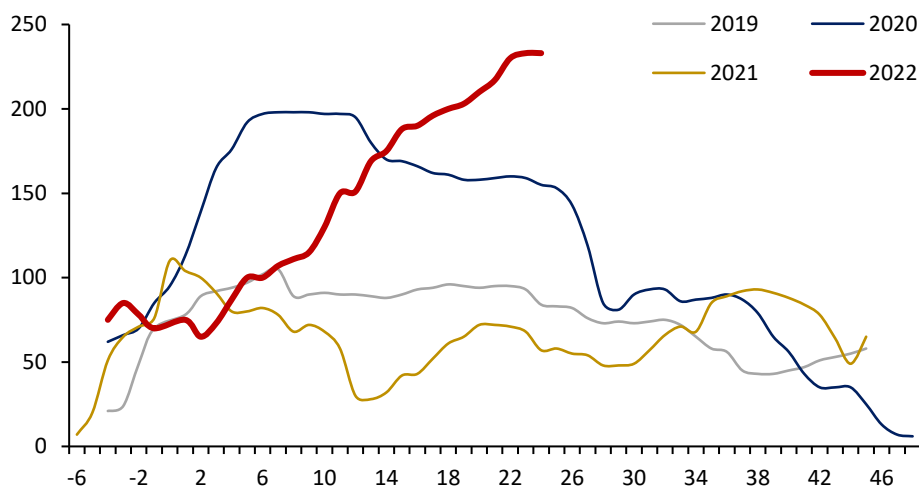


Figure 28 卓创山西库存 (万重箱)

隆众玻璃企业库存天数

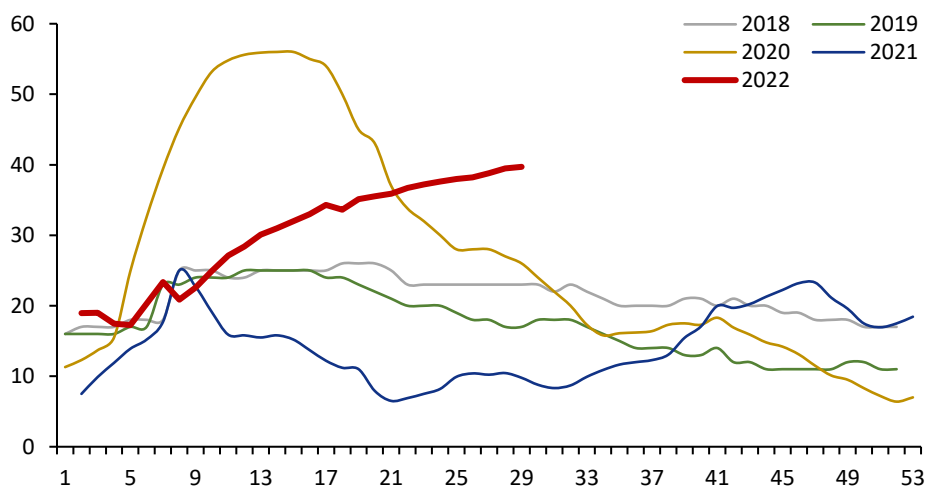


Figure 29 隆众玻璃企业库存天数

4. 表需

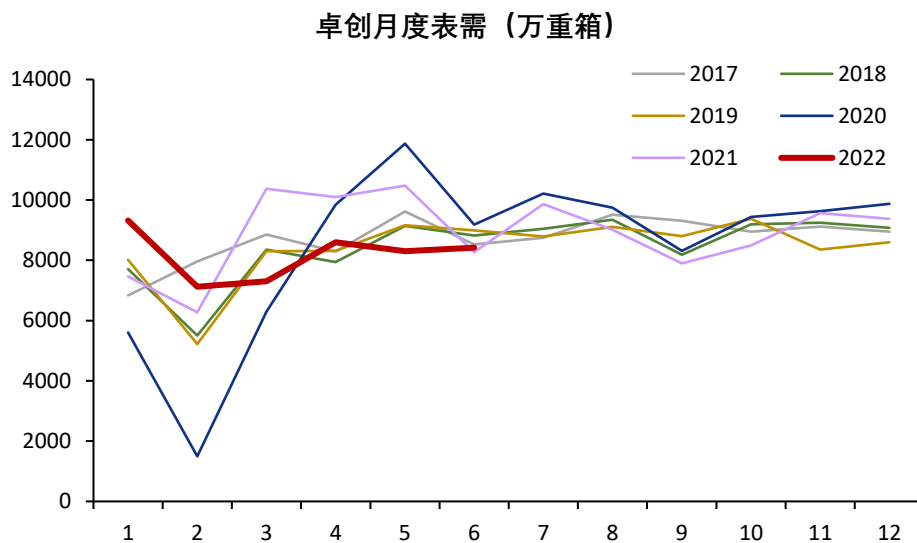


Figure 30 卓创月度表需 (万重箱)

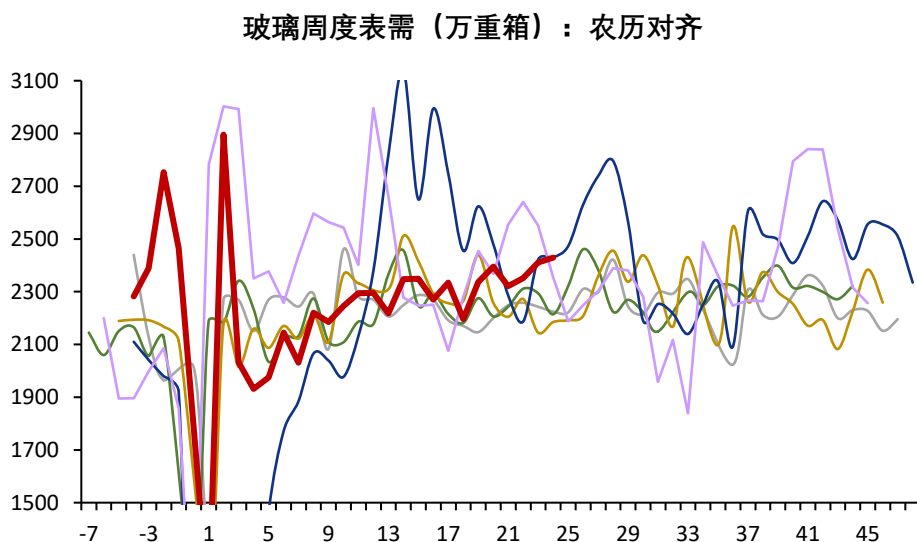


Figure 31 隆众周度表需 (万重箱) (不考虑成品率)

## 二、 价格与利润

### 1. 基差

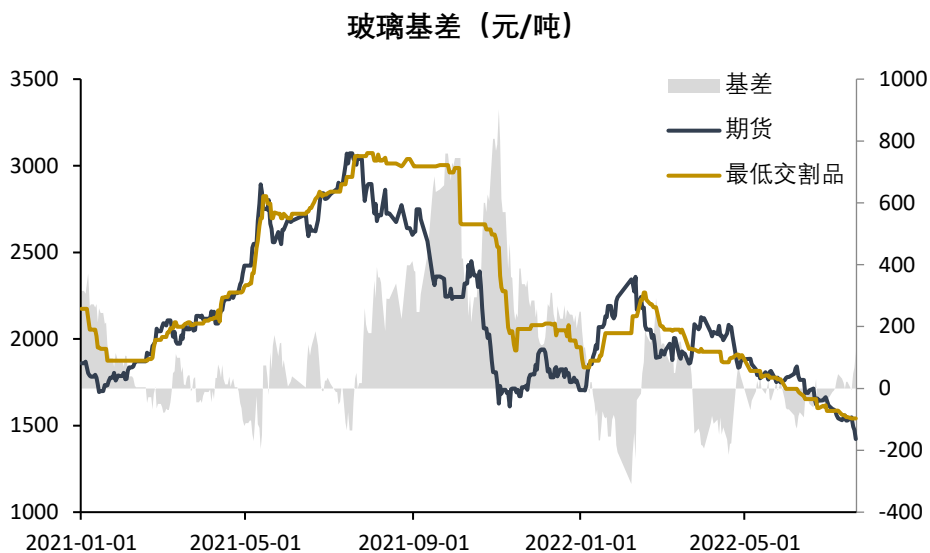


Figure 32 基差 (元/吨)

### 2. 利润

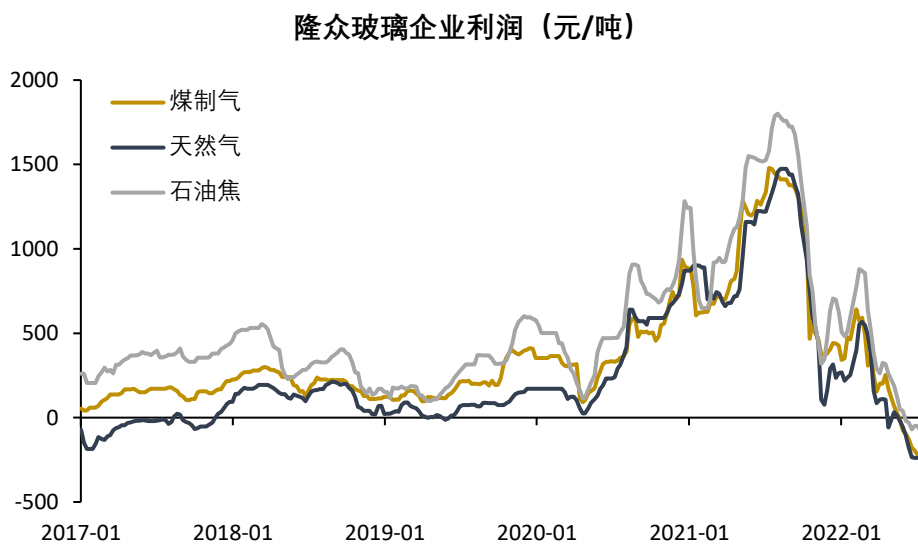


Figure 33 隆众玻璃企业利润 (元/吨)